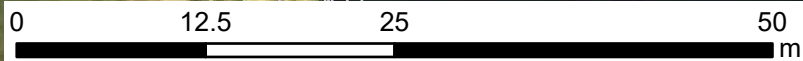
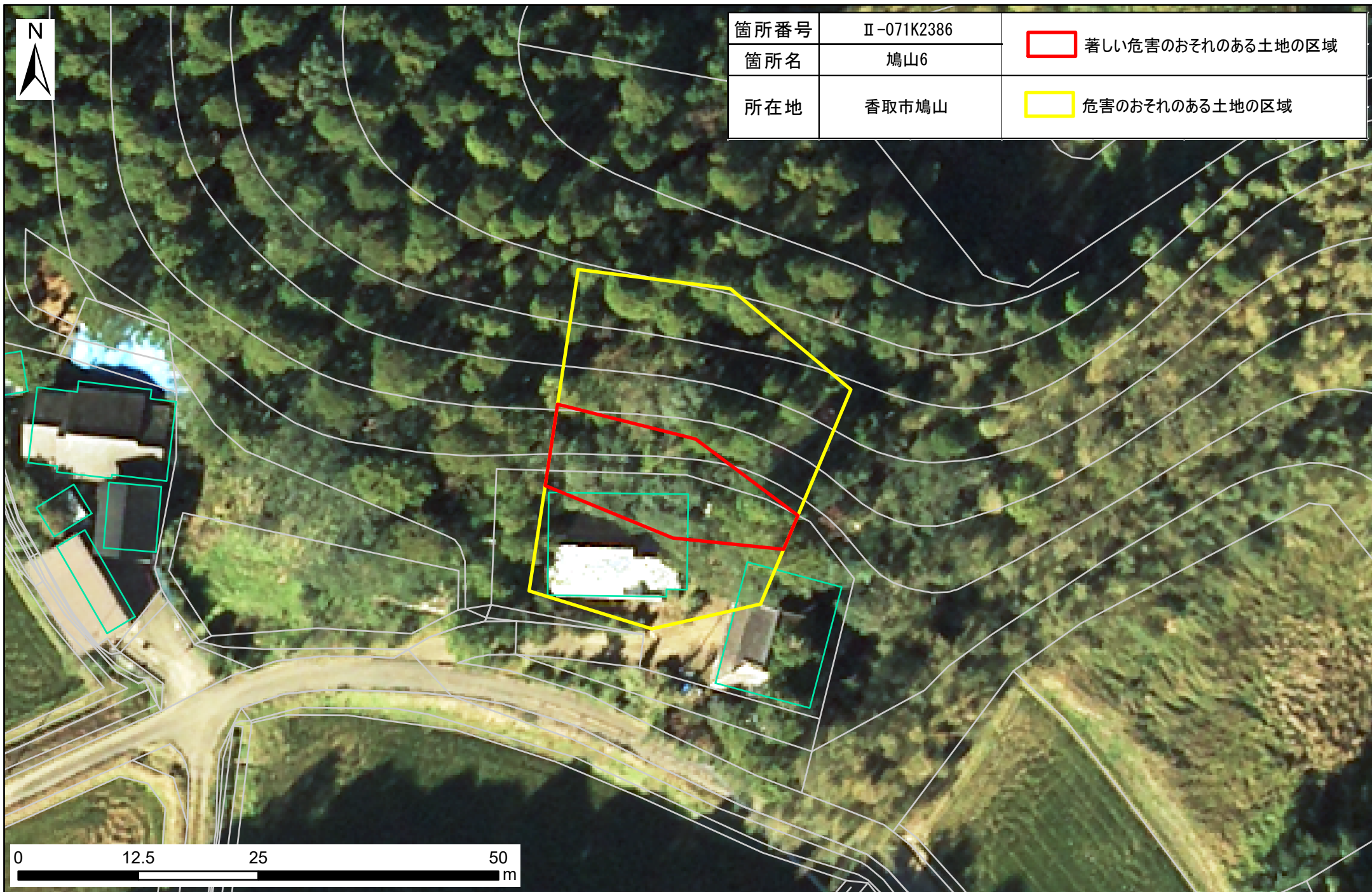


土砂災害警戒区域・特別警戒区域図（急傾斜地の崩壊） 鳩山地区

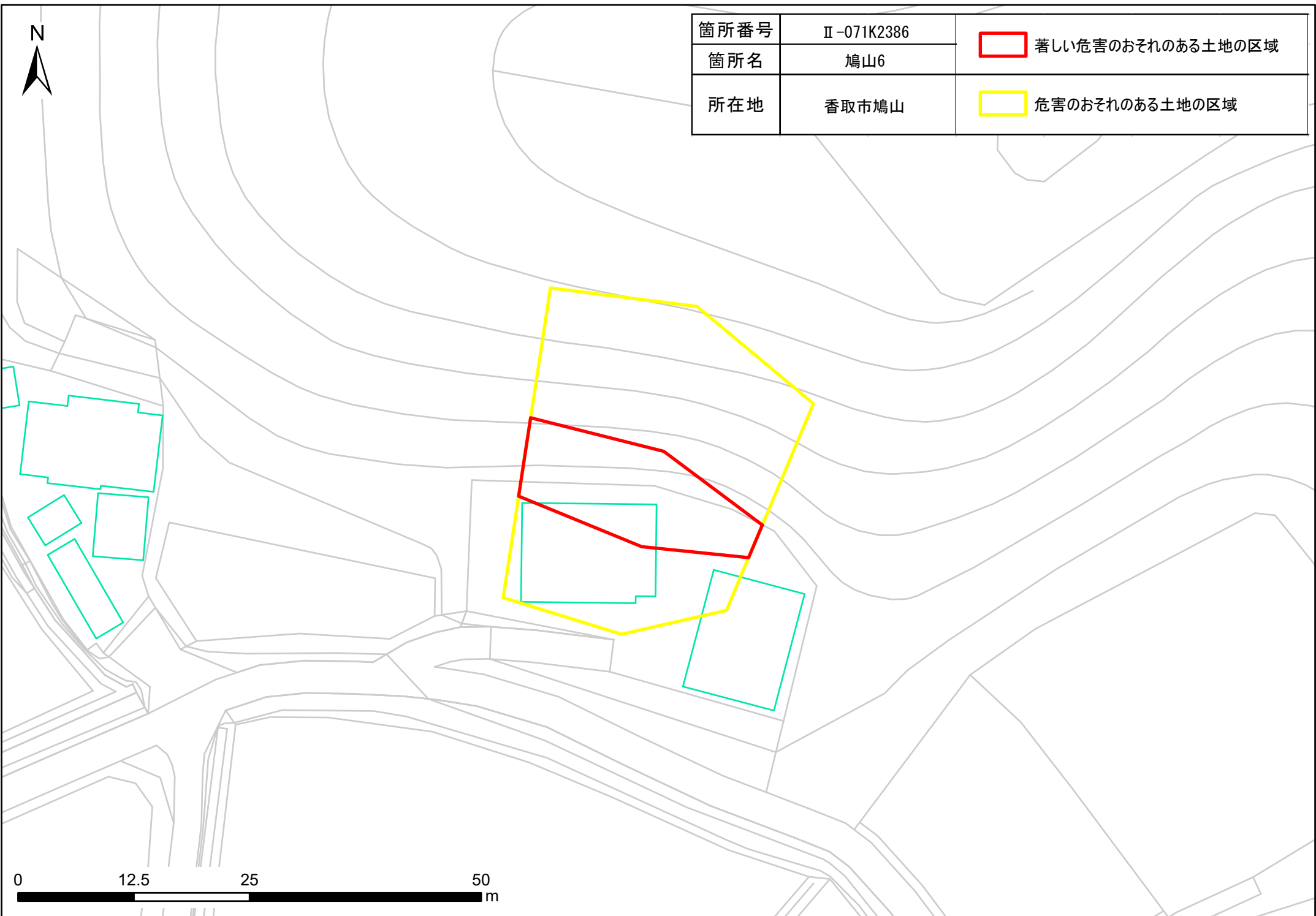


箇所番号	Ⅱ-071K2386	 著しい危害のおそれのある土地の区域
箇所名	鳩山6	
所在地	香取市鳩山	 危害のおそれのある土地の区域





箇所番号	II-071K2386	 著しい危害のおそれのある土地の区域
箇所名	鳩山6	
所在地	香取市鳩山	 危害のおそれのある土地の区域



0 12.5 25 50 m