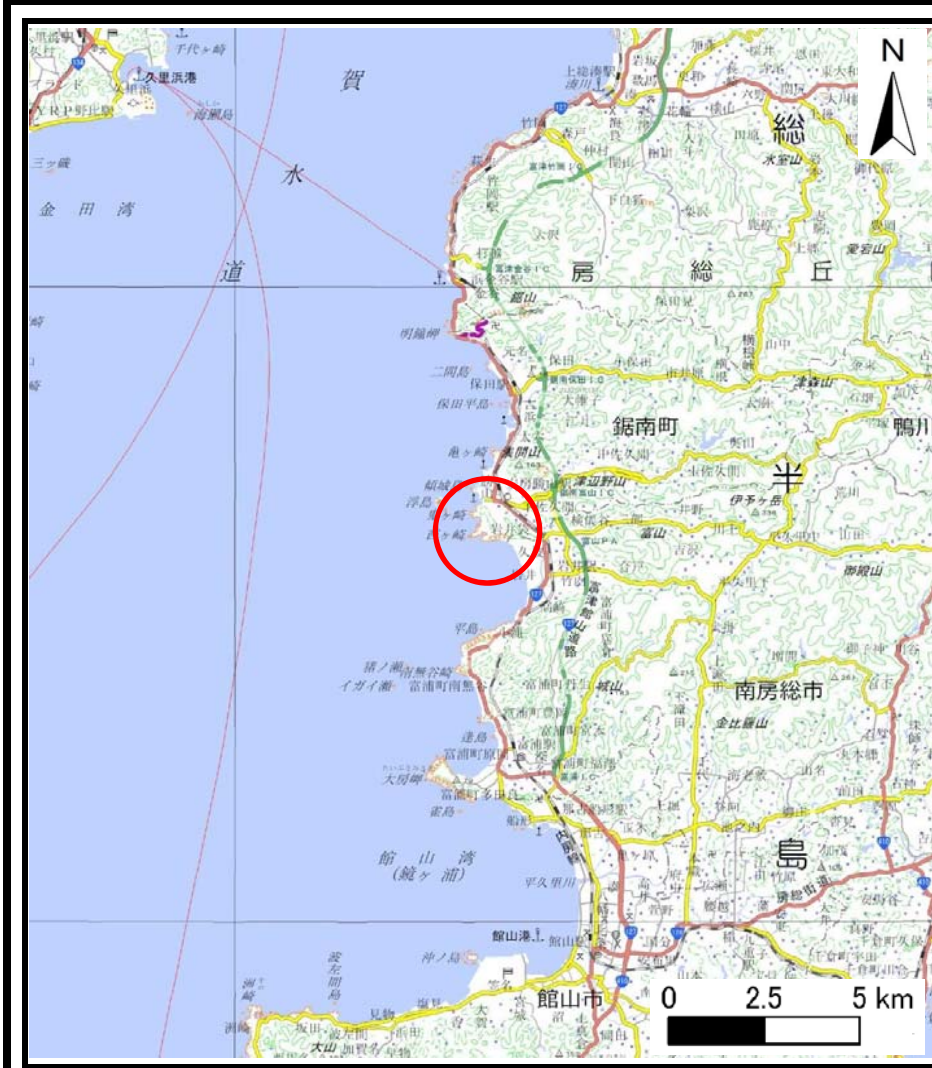


# 土砂災害警戒区域等の指定の告示に係る図書（様式1）



(1/200,000)

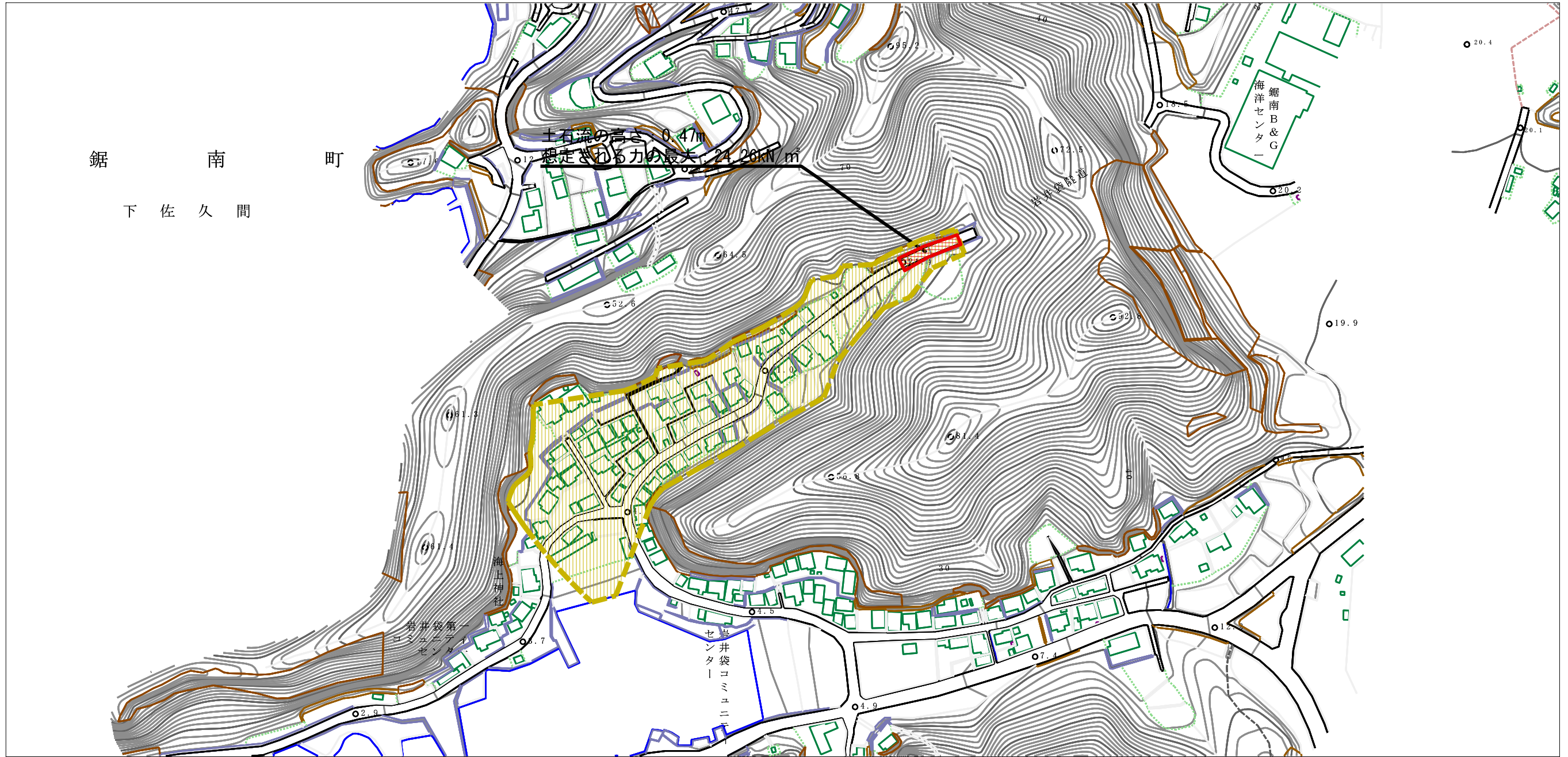


(1/25,000)

様式-1 (土) 土砂災害警戒区域・土砂災害特別警戒区域 位置図	自然現象の種類	土石流
	溪流番号	I-46301501
	溪流名	尾崎沢
	所在地	安房郡鋸南町岩井袋

「測量法に基づく国土地理院長承認（複製）R 2JHf 294」「本製品を複製する場合には、国土地理院の長の承認を得なければならない。」

土砂災害警戒区域等の指定の告示に係る図書（様式2）



様式-2（土） 土砂災害警戒区域・土砂災害特別警戒区域 区域図	土砂災害防止法施行令第二条の基準に該当する区域		N 縮尺 1:2,500	自然現象の種類	土石流	渓流番号	I-46301501
	土砂災害防止法施行令第三条の基準に該当する区域			告示番号	警戒区域：千第246号 特別警戒区域：千第247号	渓流名	尾崎沢
	それ以外の区域			告示年月日	令和3年4月6日	所在地	安房郡鋸南町岩井袋