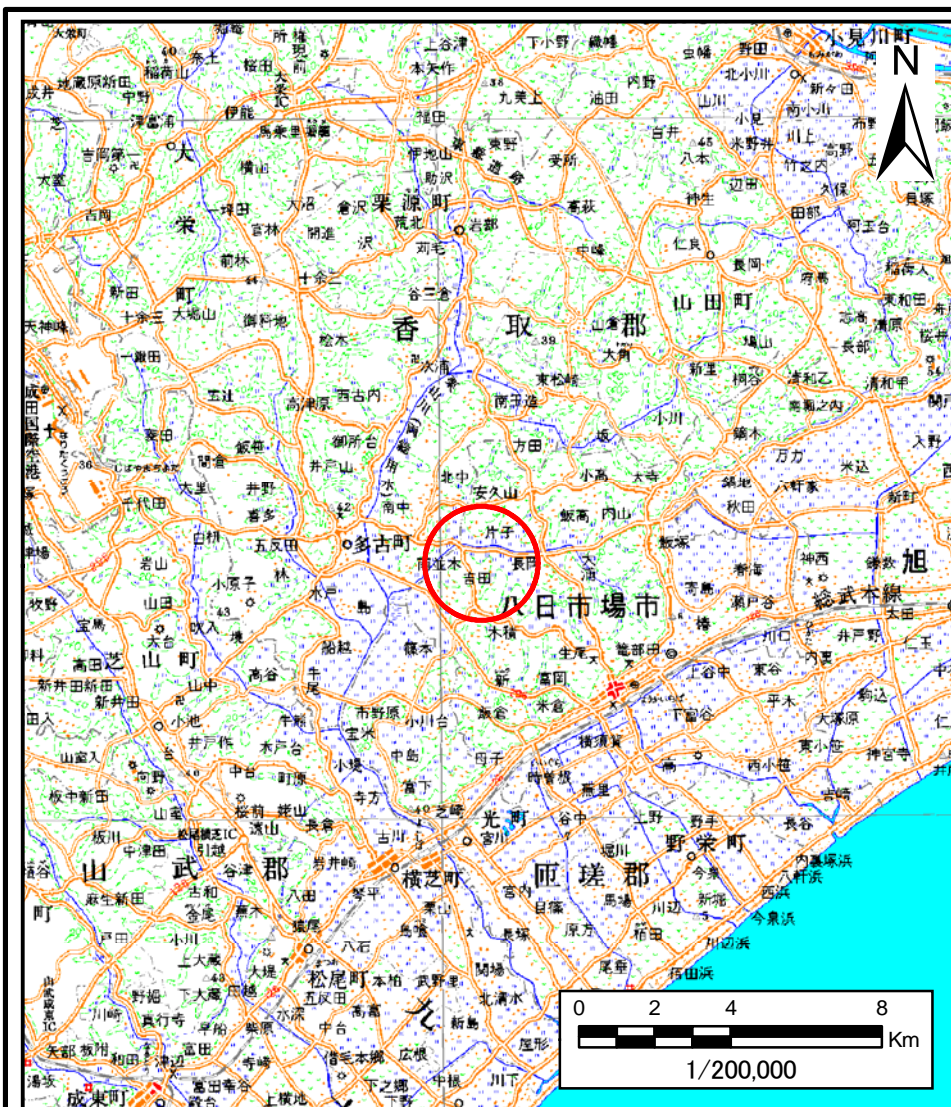
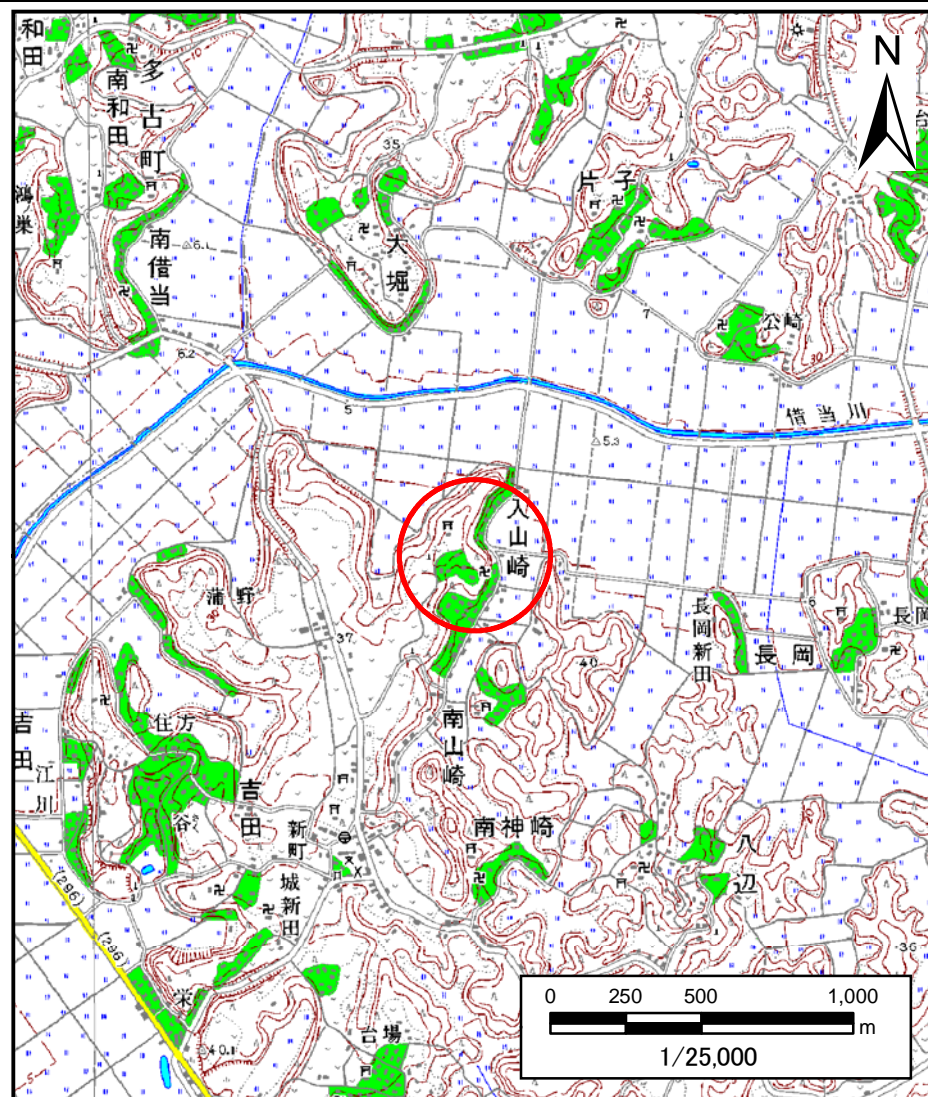


土砂災害警戒区域等の指定の告示に係る図書（様式1）



(1/200,000)



(1/25,000)

様式1(急) 土砂災害警戒区域・土砂災害特別警戒区域 位置図	自然現象の種類	急傾斜地の崩壊
	箇所番号	I-0684
	箇所名	入山崎5
	所在地	匣瑳市入山崎

この地図は、国土地理院長の承認を得て、同院発行の数値地図20000(地図画像)及び数値地図25000(地図画像)を複製したものである。(承認番号 平28情複、第885号)

土砂災害警戒区域等の指定の告示に係る図書(様式2)



図中の数字は横断測線番号を示す

様式2(急)

土砂災害警戒区域・土砂災害特別警戒区域
区域図

土砂災害防止法施行令第二条の基準に該当する区域



自然現象の種類

急傾斜地の崩壊

箇所番号

I-0684

土砂災害防止法施行令第三条の基準に該当する区域



告示番号

千葉県告示第207号
千葉県告示第218号

箇所名

入山崎5

土砂等の堆積の高さが3mを超える区域
それ以外の区域



縮尺

告示年月日

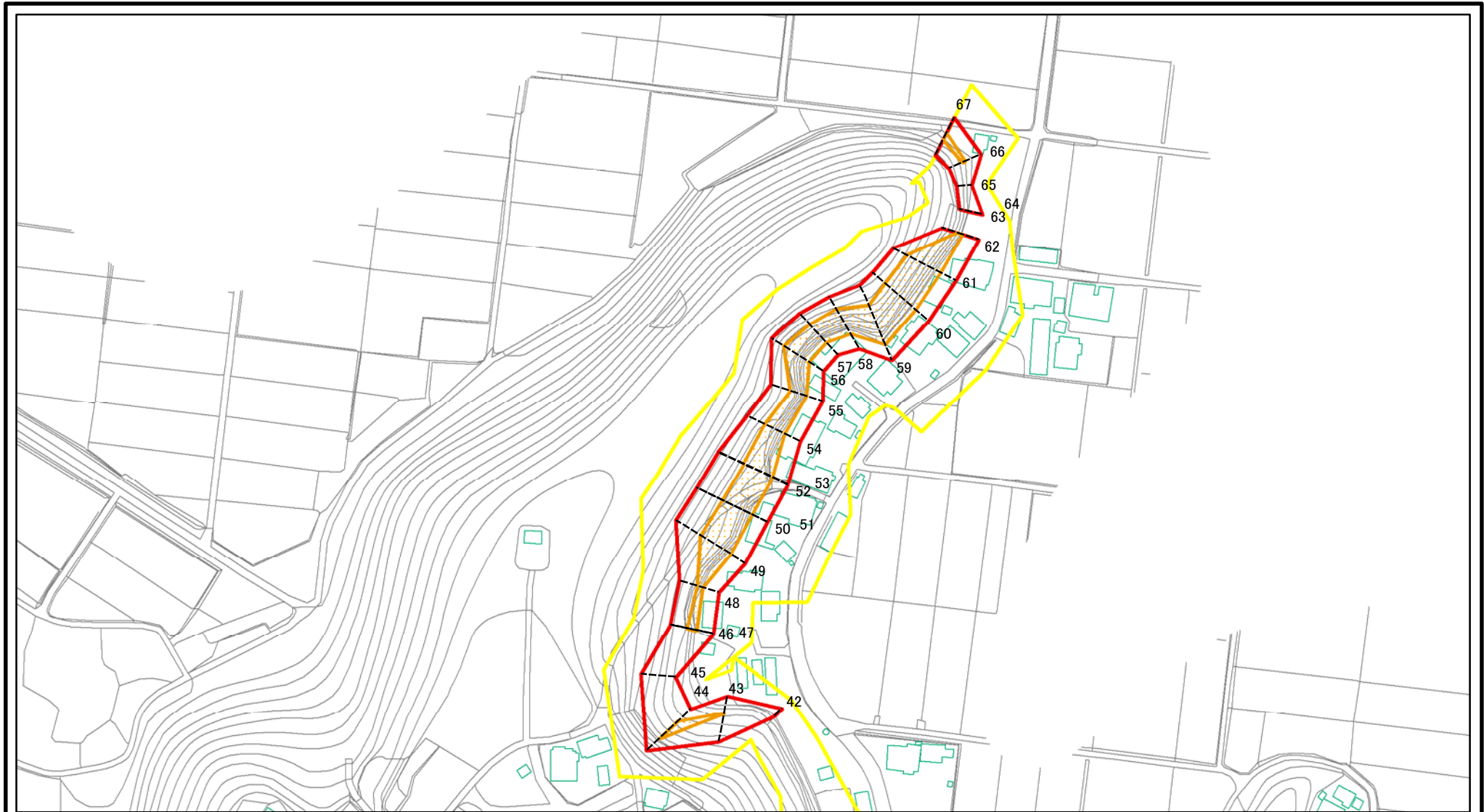
令和2年3月31日

所在地

匝瑳市入山崎

1:2,500

土砂災害警戒区域等の指定の告示に係る図書(様式2)



図中の数字は横断測線番号を示す

様式2(急)

土砂災害警戒区域・土砂災害特別警戒区域
区域図

土砂災害防止法施行令第二条の基準に該当する区域

土砂災害防止法
施行令第三条の
基準に該当する
区域

土石等の(移動)高さが1m以下の場合、
土石等の移動による力が100kN/mを超える区域

土石等の堆積の高さが3mを超える区域

それ以外の区域



縮尺

1:2,500

自然現象
の種類

急傾斜地の崩壊

告示番号

千葉県告示第207号
千葉県告示第218号

告示年月日

令和2年3月31日

箇所番号

I-0684

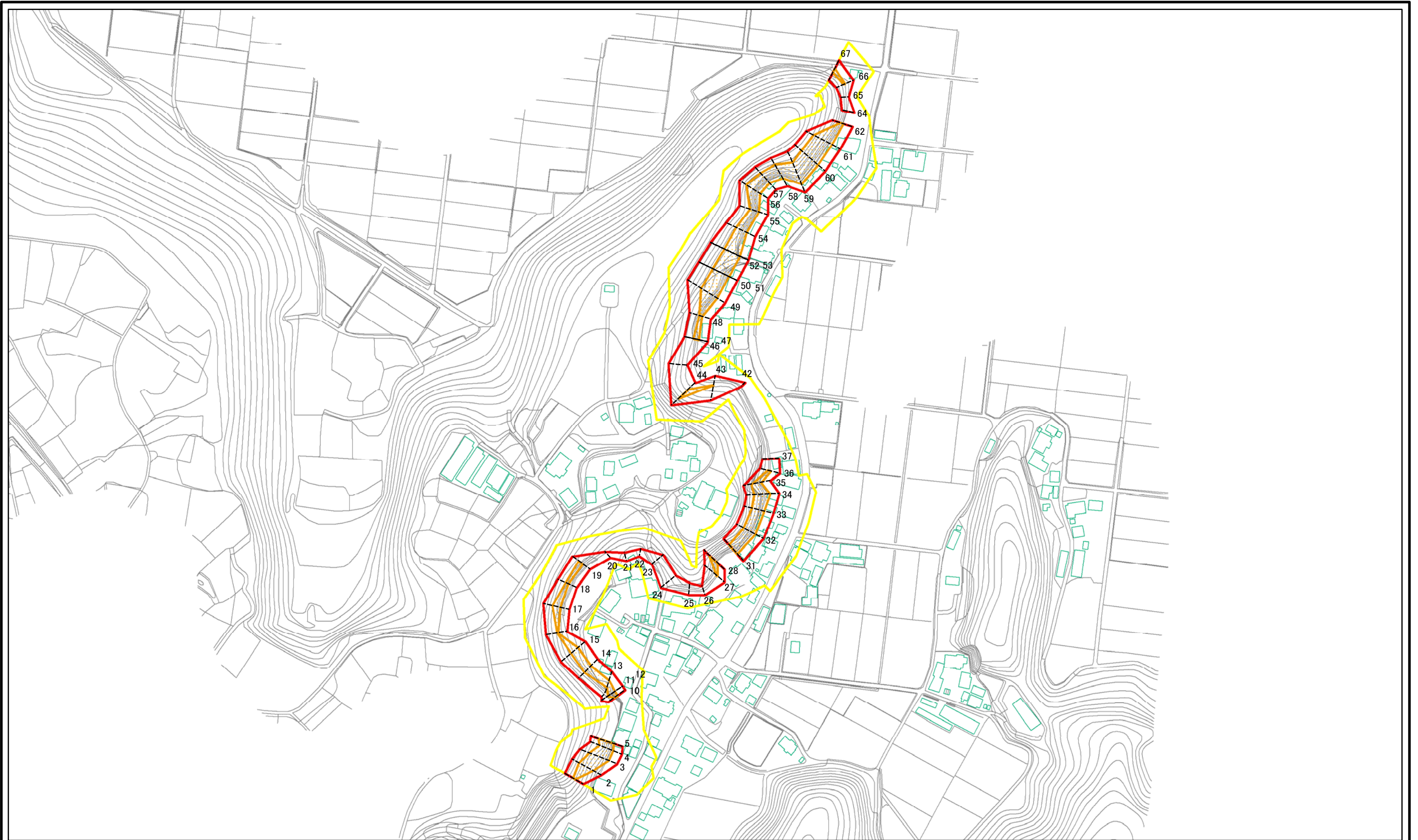
箇所名

入山崎5

所在地

匝瑳市入山崎

土砂災害警戒区域等の指定の告示に係る図書(様式2)参考図

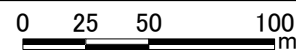
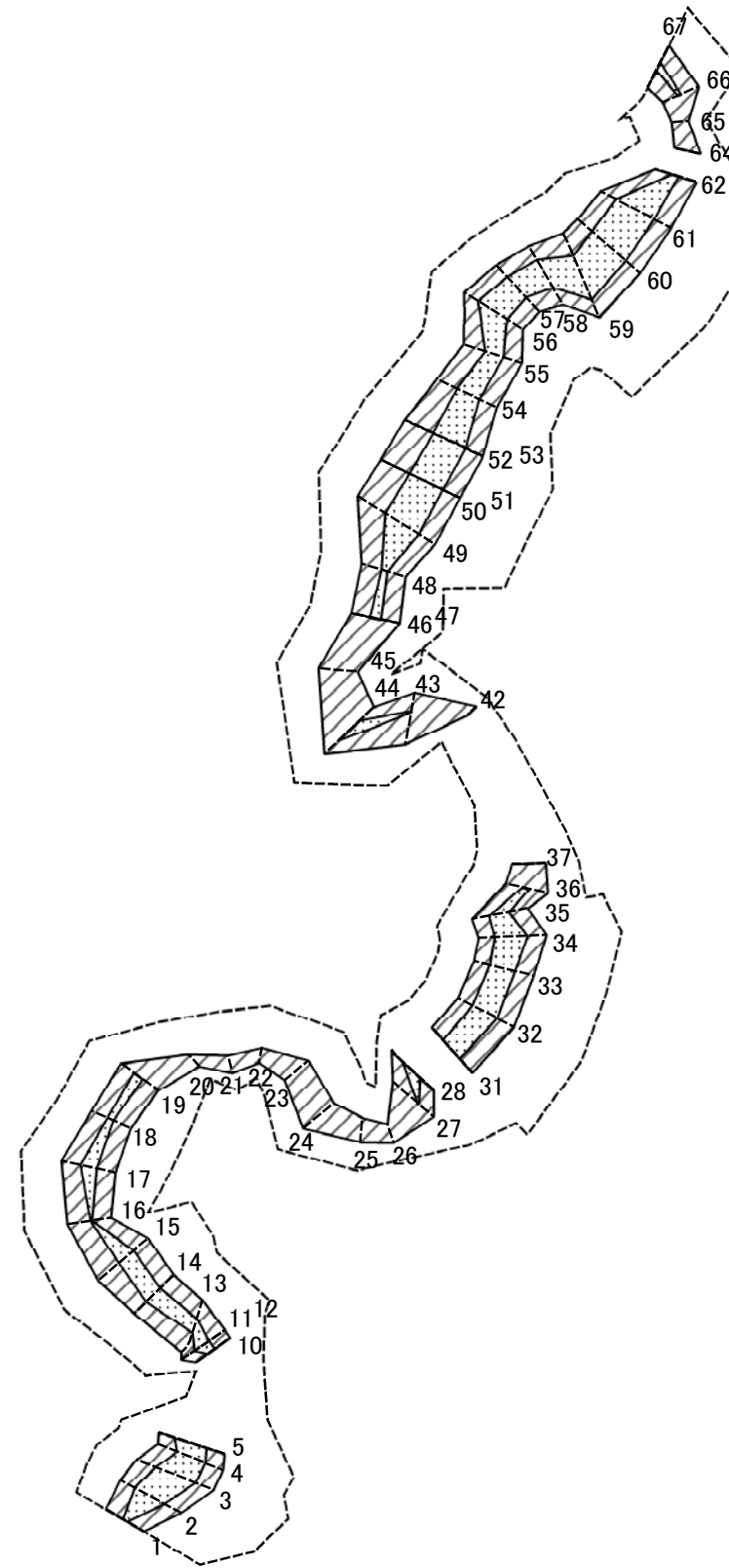


0 25 50 100
m

図中の数字は横断測線番号を示す

様式2(急) 土砂災害警戒区域・土砂災害特別警戒区域 区域図(参考図)	土砂災害防止法施行令第二条の基準に該当する区域		縮尺 1:3,000	自然現象の種類	急傾斜地の崩壊	箇所番号	I-0684
	土砂災害防止法施行令第三条の基準に該当する区域			告示番号	千葉県告示第207号 千葉県告示第218号	箇所名	入山崎5
	土砂等の(移動)高さが1m以下の場合、土砂等の移動による力が100kN/mを超える区域			告示年月日	令和2年3月31日	所在地	匝瑳市入山崎
土砂等の堆積の高さが3mを超える区域							
それ以外の区域							

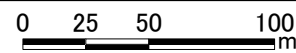
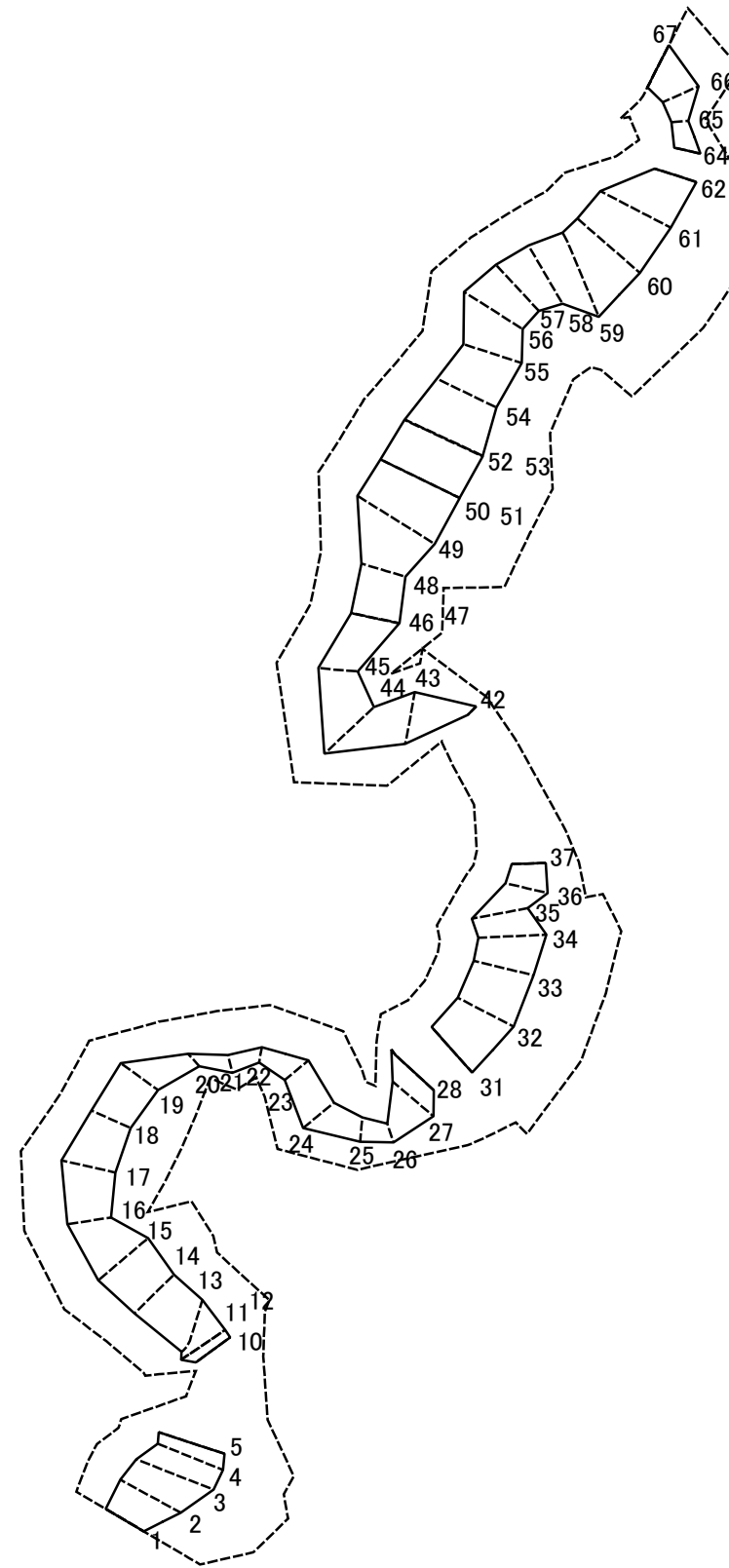
土砂災害警戒区域等の指定の告示に係る図書(様式2-1)



図中の数字は横断測線番号を示す

様式2-1(急) 土砂災害特別警戒区域の区域区分図 (急傾斜地の崩壊に伴う土石等の移動により 建築物の地上部に作用すると想定される力) <力区分:移動>	土砂災害防止法施行令第二条の基準に該当する区域			N 縮尺 1:3,000	自然現象の種類	急傾斜地の崩壊	箇所番号	I-0684
	土砂災害防止法施行令第三条の基準に該当する区域	土石等の(移動)高さが1m以下の場合、土石等の移動による力が100kN/mを超える区域			告示番号	千葉県告示第207号 千葉県告示第218号	箇所名	入山崎5
	それ以外の区域				告示年月日	令和2年3月31日	所在地	匝瑳市入山崎

土砂災害警戒区域等の指定の告示に係る図書(様式2-2)



図中の数字は横断測線番号を示す

様式2-2(急) 土砂災害特別警戒区域の区域区分図 (急傾斜地の崩壊に伴う土石等の堆積により 建築物の地上部に作用すると想定される力) <力区分:堆積>	土砂災害防止法施行令第二条の基準に該当する区域		N 縮尺 1:3,000	自然現象の種類	急傾斜地の崩壊	箇所番号	I-0684
	土砂災害防止法施行令第三条の基準に該当する区域			告示番号	千葉県告示第207号 千葉県告示第218号	箇所名	入山崎5
	それ以外の区域			告示年月日	令和2年3月31日	所在地	匝瑳市入山崎

土砂災害警戒区域等の指定の告示に係る図書(様式3)

横断測線の区間	土石等の移動により建築物の地上部に作用すると想定される力				土石等の堆積により建築物の地上部に作用すると想定される力				横断測線の区間	土石等の移動により建築物の地上部に作用すると想定される力				土石等の堆積により建築物の地上部に作用すると想定される力			
	土石等の(移動)高さが1m以下の場合、土石等の移動による力が100kN/m ² を超える区域		それ以外の区域		土石等の堆積の高さが3mを超える区域		それ以外の区域			土石等の(移動)高さが1m以下の場合、土石等の移動による力が100kN/m ² を超える区域		それ以外の区域		土石等の堆積の高さが3mを超える区域		それ以外の区域	
	力の大きさのうち最大のもの(kN/m ²)	土石等の高さ(m)	力の大きさのうち最大のもの(kN/m ²)	土石等の高さ(m)	力の大きさのうち最大のもの(kN/m ²)	土石等の高さ(m)	力の大きさのうち最大のもの(kN/m ²)	土石等の高さ(m)		力の大きさのうち最大のもの(kN/m ²)	土石等の高さ(m)	力の大きさのうち最大のもの(kN/m ²)	土石等の高さ(m)	力の大きさのうち最大のもの(kN/m ²)	土石等の高さ(m)	力の大きさのうち最大のもの(kN/m ²)	土石等の高さ(m)
1 ~ 2	139.00	1.00	100.00	1.00	-	-	15.90	2.97	28 ~ 29	-	-	-	-	-	-	-	
2 ~ 3	139.00	1.00	100.00	1.00	-	-	15.90	2.97	29 ~ 30	-	-	-	-	-	-	-	
3 ~ 4	134.14	1.00	100.00	1.00	-	-	13.82	2.58	30 ~ 31	-	-	-	-	-	-	-	
4 ~ 5	136.30	1.00	100.00	1.00	-	-	12.87	2.41	31 ~ 32	134.10	1.00	100.00	1.00	-	-	14.59	2.73
5 ~ 6	-	-	-	-	-	-	-	-	32 ~ 33	134.10	1.00	100.00	1.00	-	-	13.12	2.45
6 ~ 7	-	-	-	-	-	-	-	-	33 ~ 34	137.35	1.00	100.00	1.00	-	-	13.12	2.45
7 ~ 8	-	-	-	-	-	-	-	-	34 ~ 35	137.35	1.00	100.00	1.00	-	-	13.80	2.58
8 ~ 9	-	-	-	-	-	-	-	-	35 ~ 36	125.97	1.00	100.00	1.00	-	-	13.80	2.58
9 ~ 10	-	-	-	-	-	-	-	-	36 ~ 37	-	-	100.00	1.00	-	-	9.89	1.85
10 ~ 11	122.57	1.00	100.00	1.00	-	-	9.87	1.84	37 ~ 38	-	-	-	-	-	-	-	-
12 ~ 13	122.57	1.00	100.00	1.00	-	-	13.04	2.44	38 ~ 39	-	-	-	-	-	-	-	-
13 ~ 14	124.29	1.00	100.00	1.00	-	-	12.92	2.41	39 ~ 40	-	-	-	-	-	-	-	-
14 ~ 15	124.29	1.00	100.00	1.00	-	-	12.92	2.41	40 ~ 41	-	-	-	-	-	-	-	-
15 ~ 16	114.27	1.00	100.00	1.00	-	-	11.37	2.12	41 ~ 42	-	-	-	-	-	-	-	-
16 ~ 17	118.19	1.00	100.00	1.00	-	-	11.43	2.14	42 ~ 43	-	-	100.00	1.00	-	-	10.43	1.95
17 ~ 18	118.19	1.00	100.00	1.00	-	-	14.81	2.77	43 ~ 44	128.92	1.00	100.00	1.00	-	-	12.21	2.28
18 ~ 19	114.73	1.00	100.00	1.00	-	-	14.81	2.77	44 ~ 45	-	-	100.00	1.00	-	-	12.21	2.28
19 ~ 20	-	-	100.00	1.00	-	-	12.43	2.32	45 ~ 46	-	-	100.00	1.00	-	-	11.42	2.13
20 ~ 21	-	-	67.34	1.00	-	-	8.65	1.62	47 ~ 48	112.67	1.00	100.00	1.00	-	-	8.99	1.68
21 ~ 22	-	-	66.63	1.00	-	-	8.68	1.62	48 ~ 49	119.91	1.00	100.00	1.00	-	-	11.10	2.07
22 ~ 23	-	-	82.65	1.00	-	-	8.68	1.62	49 ~ 50	119.91	1.00	100.00	1.00	-	-	11.10	2.07
23 ~ 24	-	-	92.79	1.00	-	-	10.59	1.98	51 ~ 52	119.62	1.00	100.00	1.00	-	-	12.89	2.41
24 ~ 25	-	-	92.79	1.00	-	-	10.72	2.00	53 ~ 54	121.83	1.00	100.00	1.00	-	-	11.17	2.09
25 ~ 26	-	-	79.81	1.00	-	-	10.72	2.00	54 ~ 55	121.83	1.00	100.00	1.00	-	-	8.69	1.62
26 ~ 27	-	-	100.00	1.00	-	-	10.43	1.95	55 ~ 56	138.08	1.00	100.00	1.00	-	-	12.40	2.32
27 ~ 28	130.34	1.00	100.00	1.00	-	-	13.93	2.60	56 ~ 57	138.08	1.00	100.00	1.00	-	-	13.11	2.45

様式3(急) 建築物の構造の規制に必要な衝撃に関する事項	自然現象の種類	急傾斜地の崩壊	箇所番号	I-0684
	告示番号	千葉県告示第207号 千葉県告示第218号	箇所名	入山崎5
	告示年月日	令和2年3月31日	所在地	匝瑳市入山崎

土砂災害警戒区域等の指定の告示に係る図書(様式3)

横断測線の区間	土石等の移動により建築物の地上部に作用すると想定される力				土石等の堆積により建築物の地上部に作用すると想定される力				横断測線の区間	土石等の移動により建築物の地上部に作用すると想定される力				土石等の堆積により建築物の地上部に作用すると想定される力			
	土石等の(移動)高さが1m以下の場合、土石等の移動による力が100kN/m ² を超える区域		それ以外の区域		土石等の堆積の高さが3mを超える区域		それ以外の区域			土石等の(移動)高さが1m以下の場合、土石等の移動による力が100kN/m ² を超える区域		それ以外の区域		土石等の堆積の高さが3mを超える区域		それ以外の区域	
	力の大きさのうち最大のもの(kN/m ²)	土石等の高さ(m)	力の大きさのうち最大のもの(kN/m ²)	土石等の高さ(m)	力の大きさのうち最大のもの(kN/m ²)	土石等の高さ(m)	力の大きさのうち最大のもの(kN/m ²)	土石等の高さ(m)		力の大きさのうち最大のもの(kN/m ²)	土石等の高さ(m)	力の大きさのうち最大のもの(kN/m ²)	土石等の高さ(m)	力の大きさのうち最大のもの(kN/m ²)	土石等の高さ(m)	力の大きさのうち最大のもの(kN/m ²)	土石等の高さ(m)
57 ~ 58	137.39	1.00	100.00	1.00	-	-	13.11	2.45	~								
58 ~ 59	137.39	1.00	100.00	1.00	-	-	12.60	2.36	~								
59 ~ 60	139.17	1.00	100.00	1.00	-	-	12.30	2.30	~								
60 ~ 61	141.23	1.00	100.00	1.00	-	-	12.30	2.30	~								
61 ~ 62	141.23	1.00	100.00	1.00	-	-	11.87	2.22	~								
64 ~ 65	-	-	84.93	1.00	-	-	10.65	1.99	~								
65 ~ 66	-	-	100.00	1.00	-	-	13.40	2.50	~								
66 ~ 67	110.36	1.00	100.00	1.00	-	-	13.40	2.50	~								
~									~								
~									~								
~									~								
~									~								
~									~								
~									~								
~									~								
~									~								
~									~								
~									~								
~									~								
~									~								
~									~								

様式3(急) 建築物の構造の規制に必要な衝撃に関する事項	自然現象の種類	急傾斜地の崩壊	箇所番号	I-0684
	告示番号	千葉県告示第207号 千葉県告示第218号	箇所名	入山崎5
	告示年月日	令和2年3月31日	所在地	匝瑳市入山崎