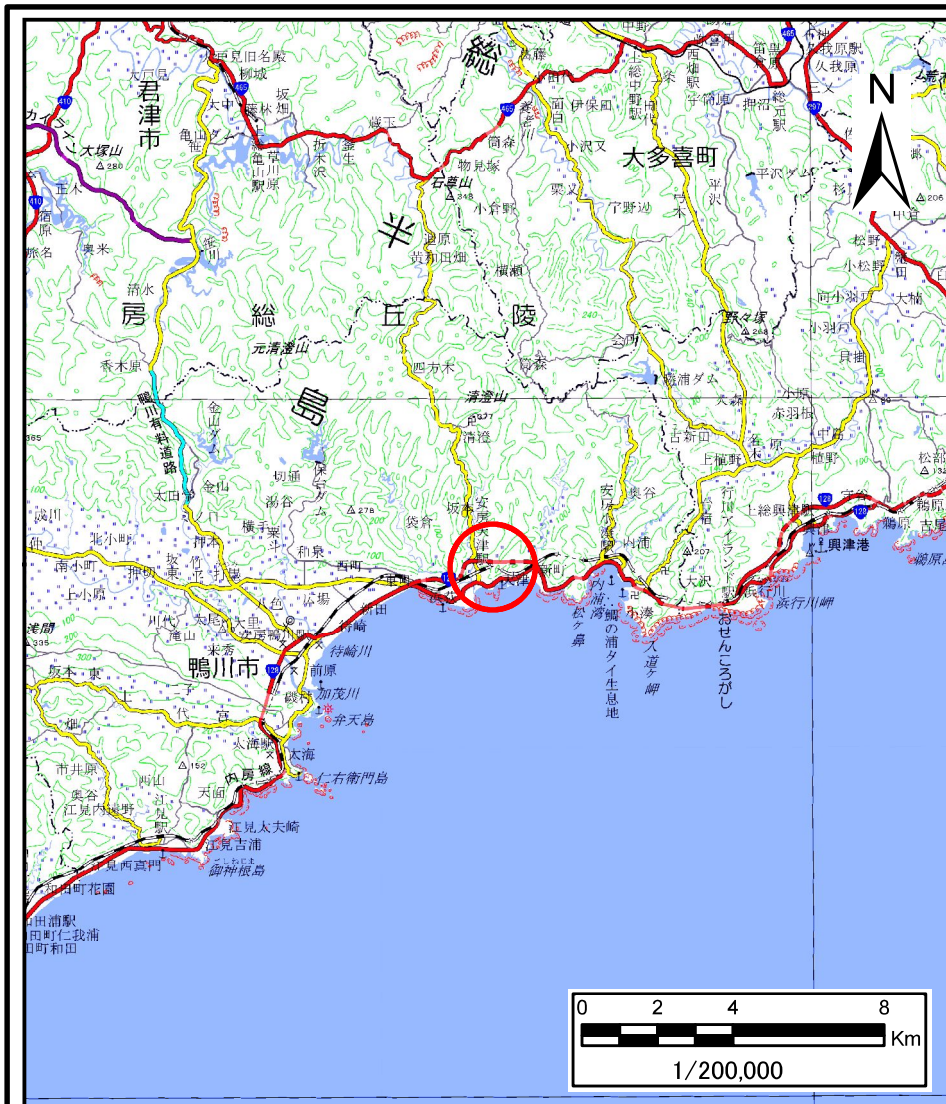
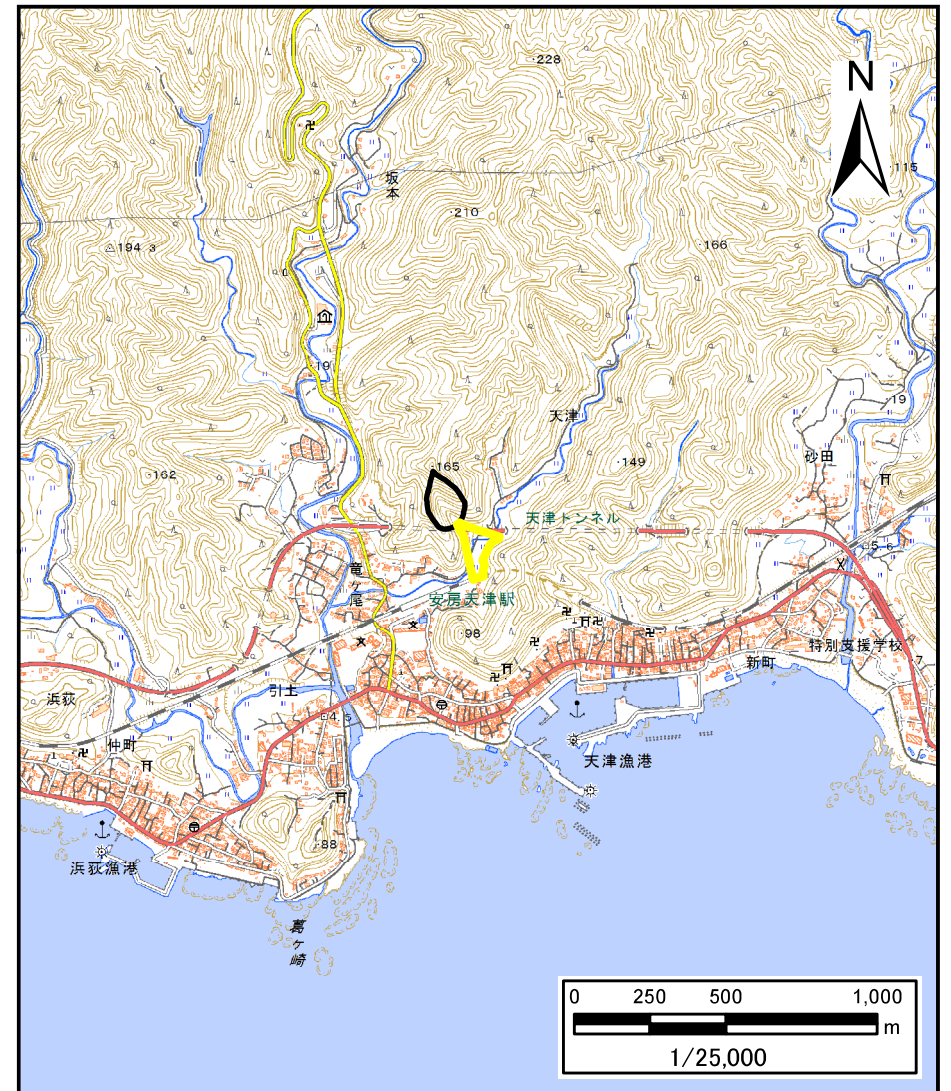


土砂災害警戒区域等の指定の告示に係る図書（様式1）



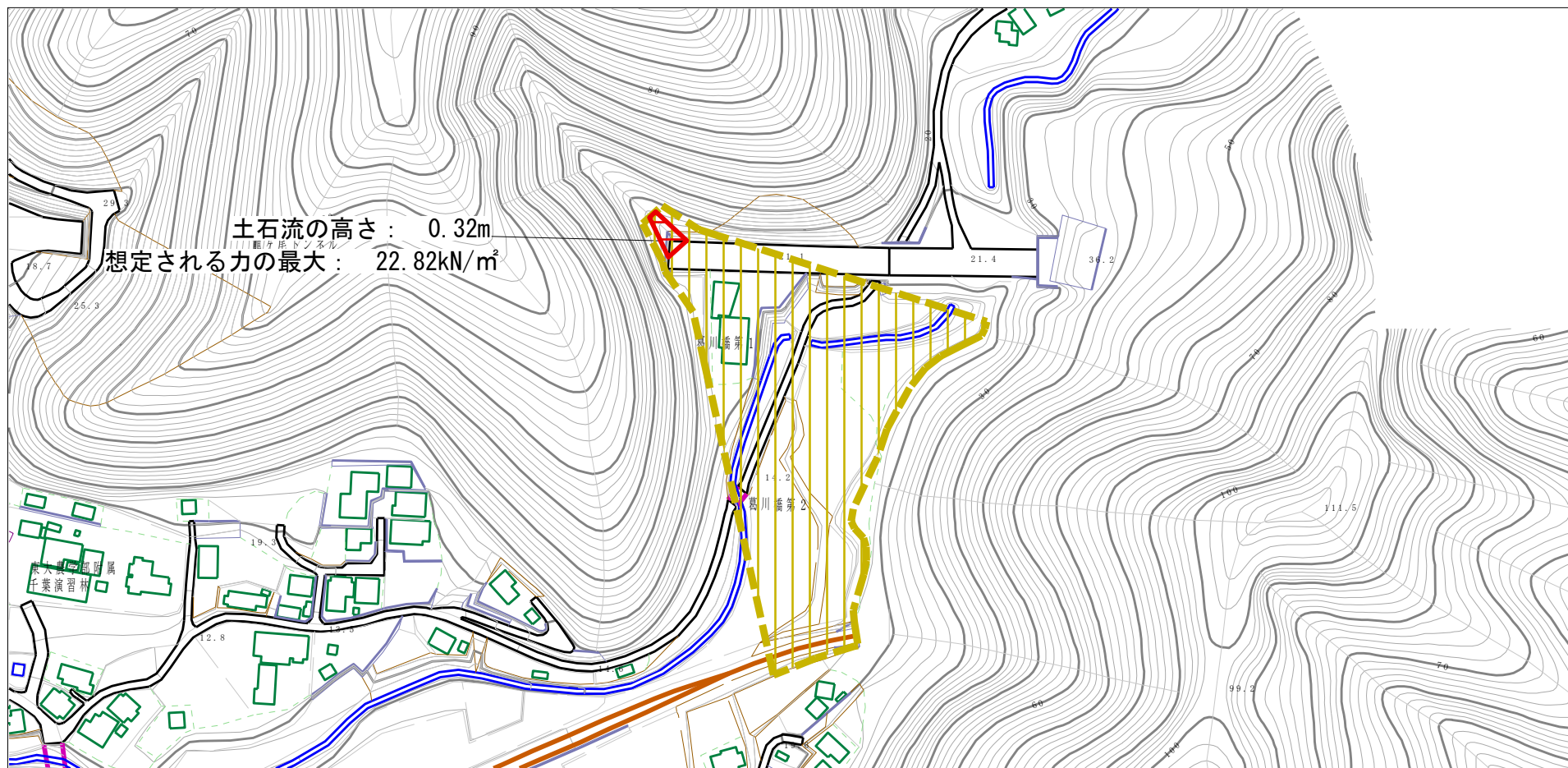
(1/200,000)



(1/25,000)

様式-1(土) 土砂災害警戒区域・土砂災害特別警戒区域 位置図	自然現象の種類	土石流
	溪流番号	-47200503
	溪流名	坂本沢
	所在地	鴨川市天津

土砂災害警戒区域等の指定の告示に係る図書（様式2）



様式-2 (土)

土砂災害警戒区域・土砂災害特別警戒区域
区域図

土砂災害防止法施行令第二条の基準に該当する区域

土砂災害防止
法施行令第三
条の基準に該
当する区域

土石流の高さが1mを超える場合、土石等の
移動による力が50kN/m²を超える区域

土石流の高さが1mを超える場合、土石等の
移動による力が50kN/m²以下の区域

それ以外の区域



縮尺
1:2,500

自然現象
の種類

告示番号

告示年月日

土石流

警戒区域：千第202号
特別警戒区域：千第203号

令和3年3月26日

溪流番号

溪流名

所在地

-47200503

坂本沢

鴨川市天津