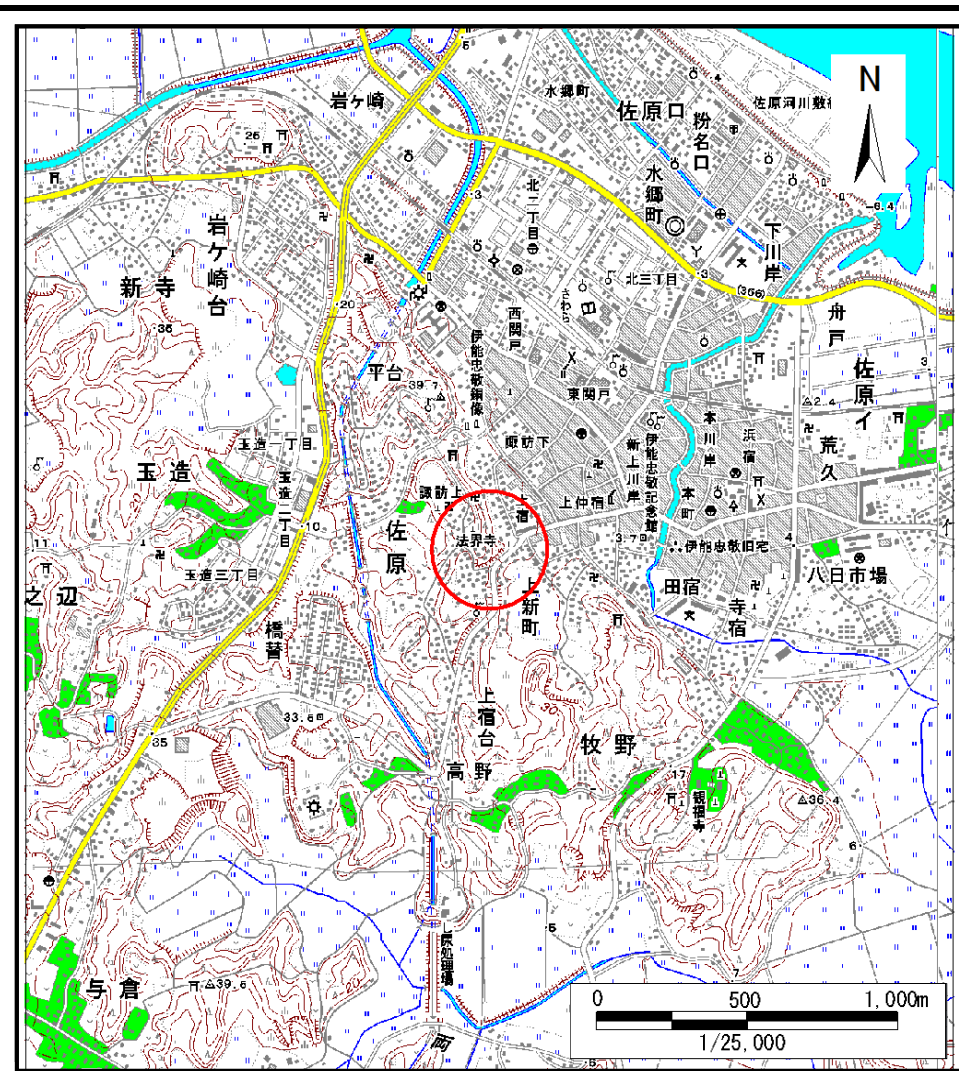


# 土砂災害警戒区域等の指定の告示に係る図書(様式1)



(1/200,000)



(1/25,000)

様式1(急)  
土砂災害警戒区域・土砂災害特別警戒区域  
位置図

自然現象の種類

急傾斜地の崩壊

箇所番号

I-0500

箇所名

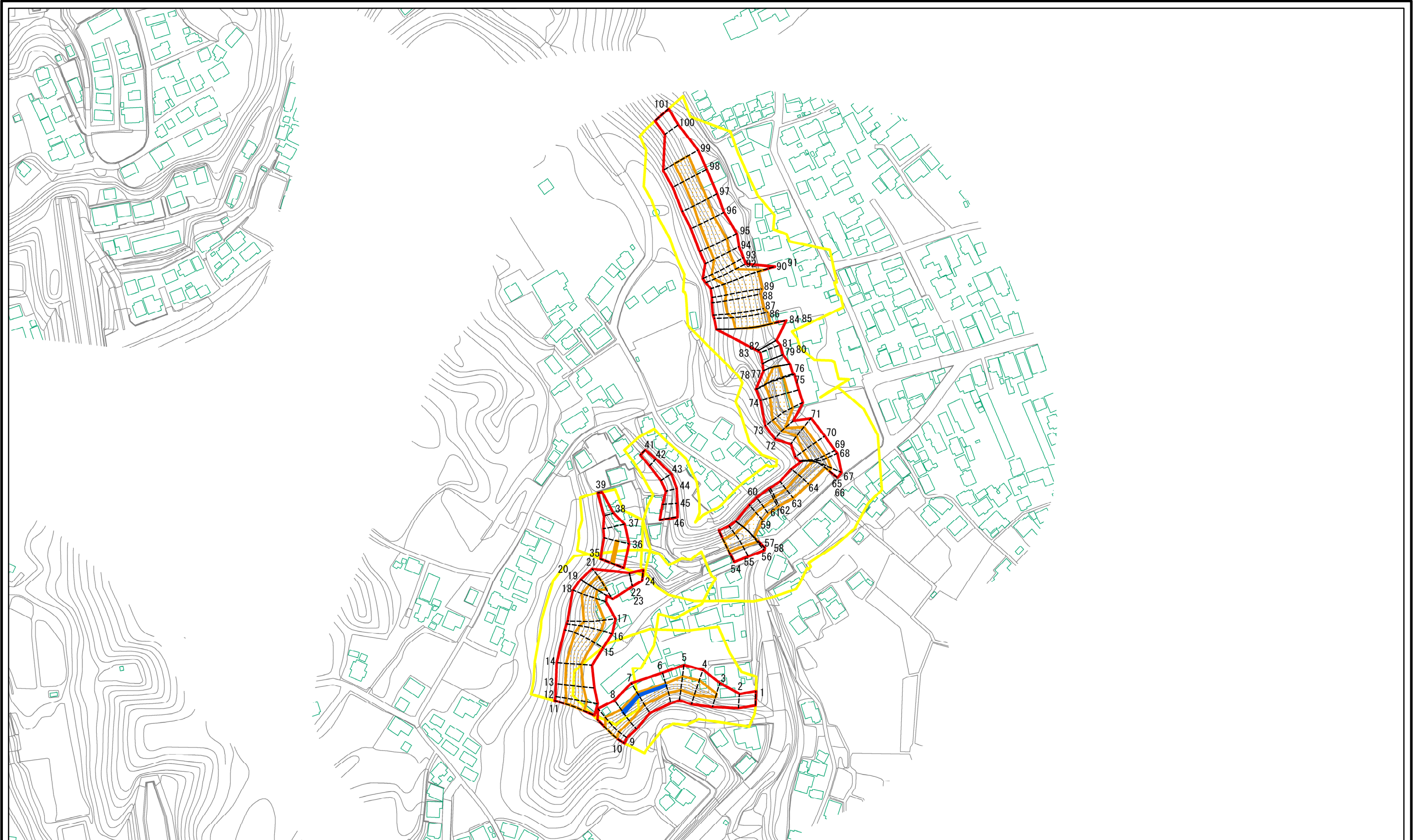
上宿台

所在地

千葉県香取市佐原イ

この地図は、国土地理院長の承認を得て、同院発行の数値地図20000(地図画像)及び数値地図25000(地図画像)を複製したものである。(承認番号 平26情複、第965号)

# 土砂災害警戒区域等の指定の告示に係る図書(様式2)



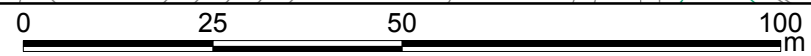
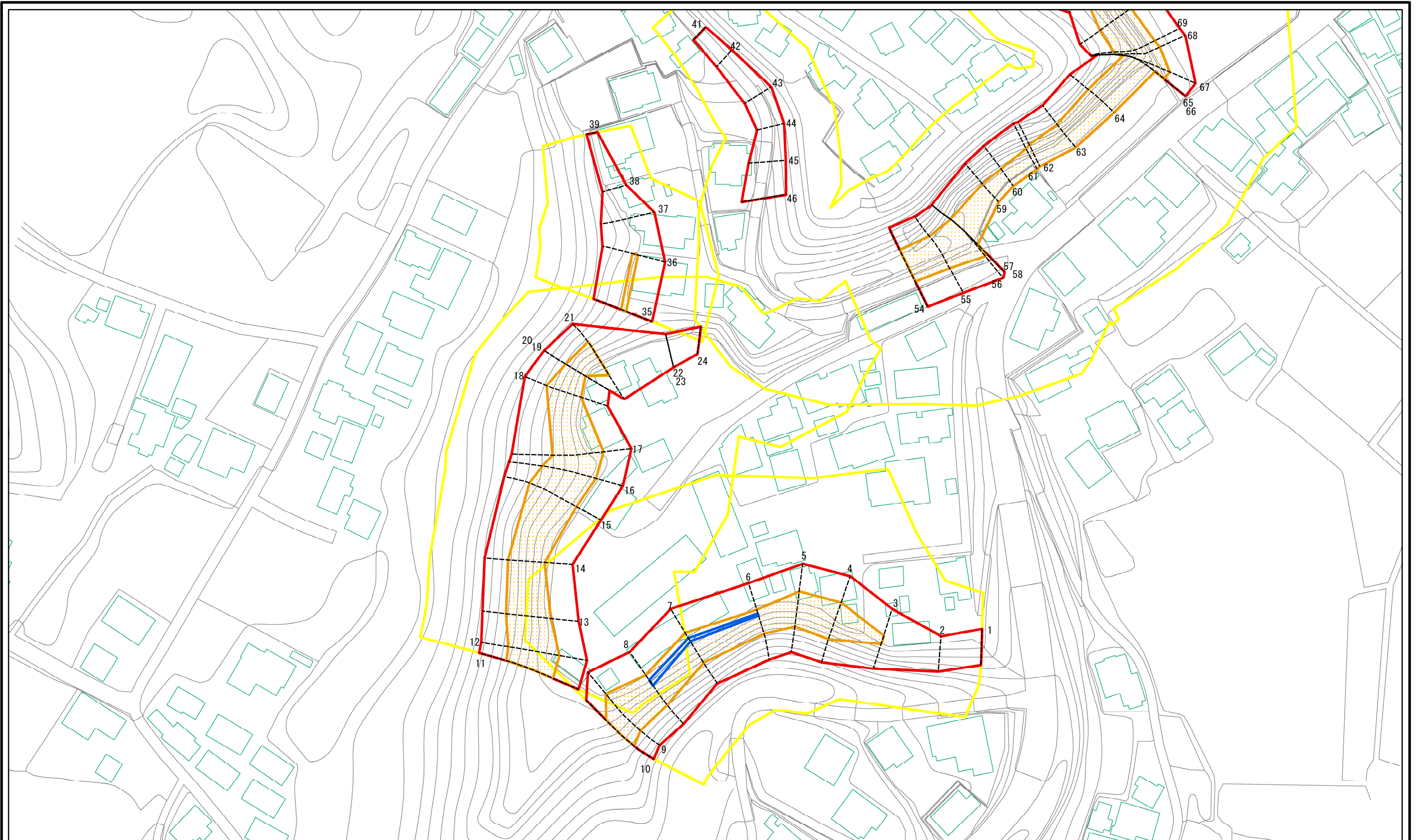
図中の数字は横断測線番号を示す

様式2(急)  
土砂災害警戒区域・土砂災害特別警戒区域  
区域図

土砂災害防止法施行令第二条の基準に該当する区域		N 縮尺 1:2,500
土砂災害防止法施行令第三条の基準に該当する区域		
それ以外の区域		
土砂等の(移動)高さが1m以下の場合、土砂等の移動による力が100kN/mを超える区域		

自然現象の種類	急傾斜地の崩壊	箇所番号	I-0500
告示番号	警戒区域 千葉県告示第426号 特別警戒区域 千葉県告示第428号	箇所名	上宿台
告示年月日	平成30年10月26日	所在地	千葉県香取市佐原イ

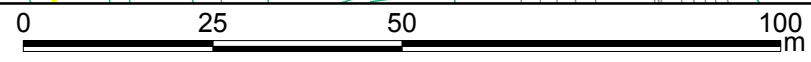
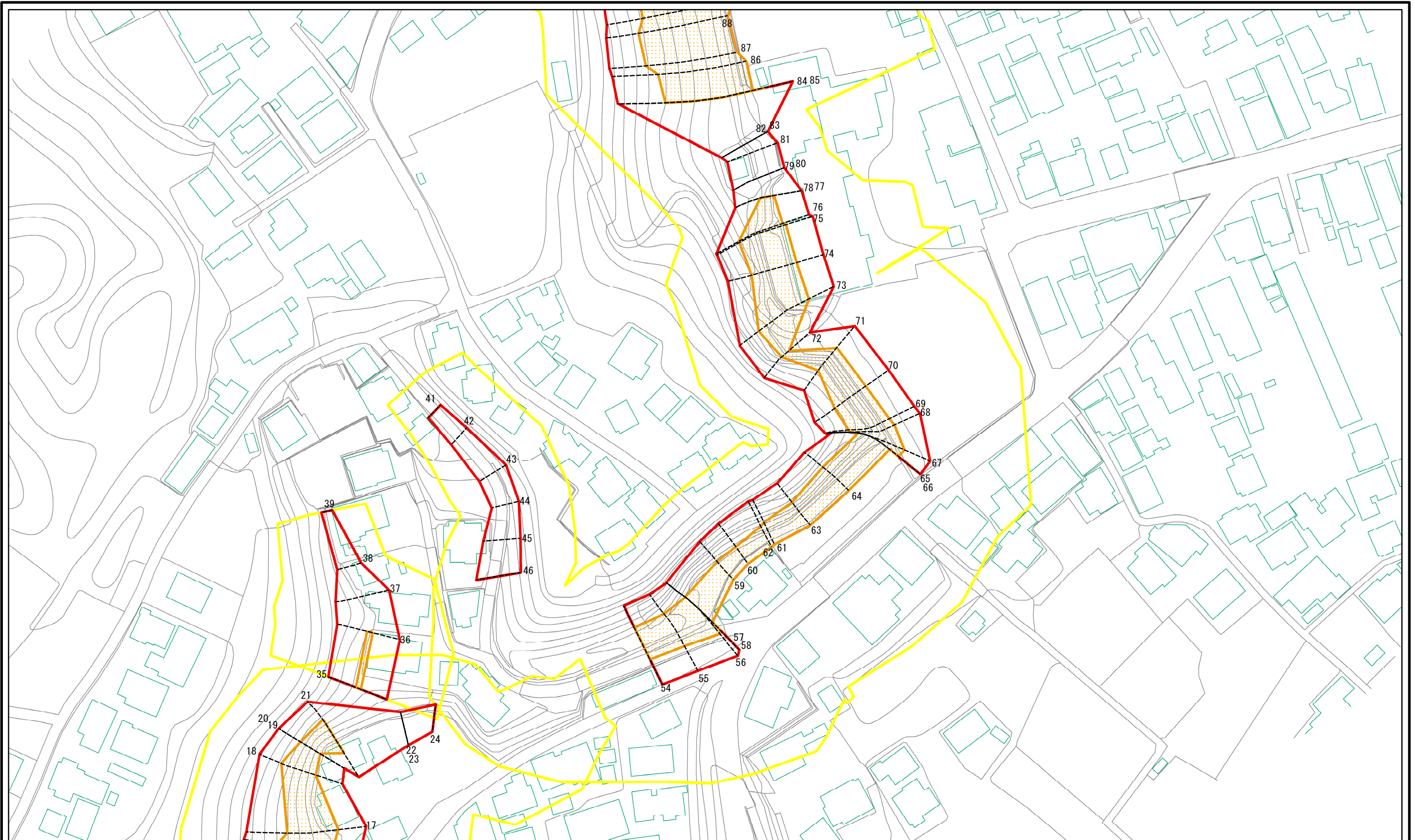
# 土砂災害警戒区域等の指定の告示に係る図書(様式2)参考図



図中の数字は横断測線番号を示す

<b>様式2(急)</b> <b>土砂災害警戒区域・土砂災害特別警戒区域</b> <b>区域図(参考図)</b>	土砂災害防止法施行令第二条の基準に該当する区域		N 縮尺 1:1,000	自然現象の種類	急傾斜地の崩壊	箇所番号	I-0500
	土砂災害防止法施行令第三条の基準に該当する区域			告示番号	警戒区域 千葉県告示第426号 特別警戒区域 千葉県告示第428号	箇所名	上宿台
	それ以外の区域			告示年月日	平成30年10月26日	所在地	千葉県香取市佐原イ

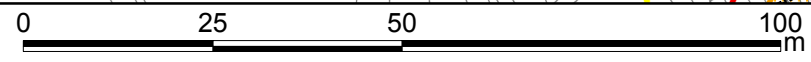
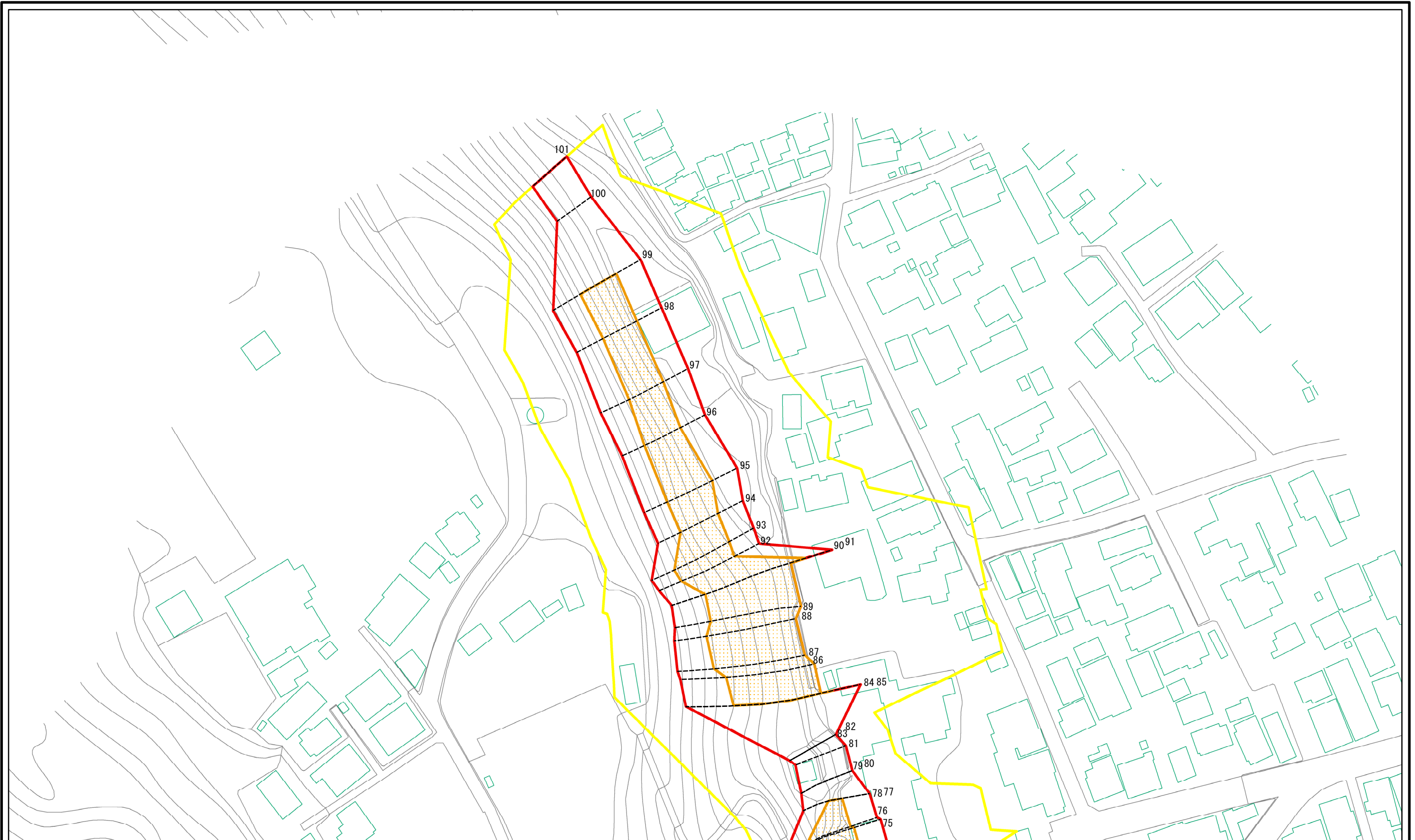
# 土砂災害警戒区域等の指定の告示に係る図書(様式2)参考図



図中の数字は横断測線番号を示す

<b>様式2(急)</b> 土砂災害警戒区域・土砂災害特別警戒区域 区域図(参考図)	土砂災害防止法施行令第二条の基準に該当する区域		自然現象の種類 急傾斜地の崩壊	箇所番号	I-0500
	土砂災害防止法施行令第三条の基準に該当する区域			告示番号	箇所名
	土砂等の(移動)高さが1m以下の場合、土砂等の移動による力が100kN/mを超える区域		告示年月日	所在地	千葉県香取市佐原イ
	土砂等の堆積の高さが3mを超える区域		縮尺	平成30年10月26日	
	それ以外の区域		1:1,000		

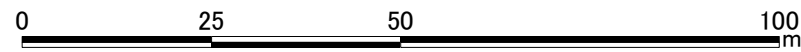
# 土砂災害警戒区域等の指定の告示に係る図書(様式2)参考図



図中の数字は横断測線番号を示す

<b>様式2(急)</b> 土砂災害警戒区域・土砂災害特別警戒区域 区域図(参考図)	土砂災害防止法施行令第二条の基準に該当する区域		N 縮尺 1:1,000	自然現象の種類	急傾斜地の崩壊	箇所番号	I-0500
	土砂災害防止法施行令第三条の基準に該当する区域			告示番号	警戒区域 千葉県告示第426号 特別警戒区域 千葉県告示第428号	箇所名	上宿台
	それ以外の区域			告示年月日	平成30年10月26日	所在地	千葉県香取市佐原イ

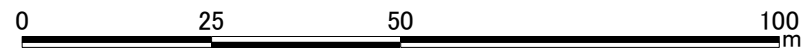
# 土砂災害警戒区域等の指定の告示に係る図書(様式2-1)



図中の数字は横断測線番号を示す

様式2-1(急) 土砂災害特別警戒区域の区域区分図 (急傾斜地の崩壊に伴う土石などの移動により 建築物の地上部に作用すると想定される力) <力区分:移動>	土砂災害防止法施行令第二条の基準に該当する区域		N 縮尺 1:1,000	自然現象の種類	急傾斜地の崩壊	箇所番号	I-0500
	土砂災害防止法施行令第三条の基準に該当する区域			告示番号	警戒区域 千葉県告示第426号 特別警戒区域 千葉県告示第428号	箇所名	上宿台
	それ以外の区域			告示年月日	平成30年10月26日	所在地	千葉県香取市佐原イ

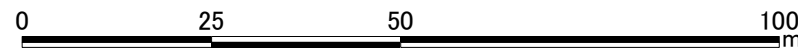
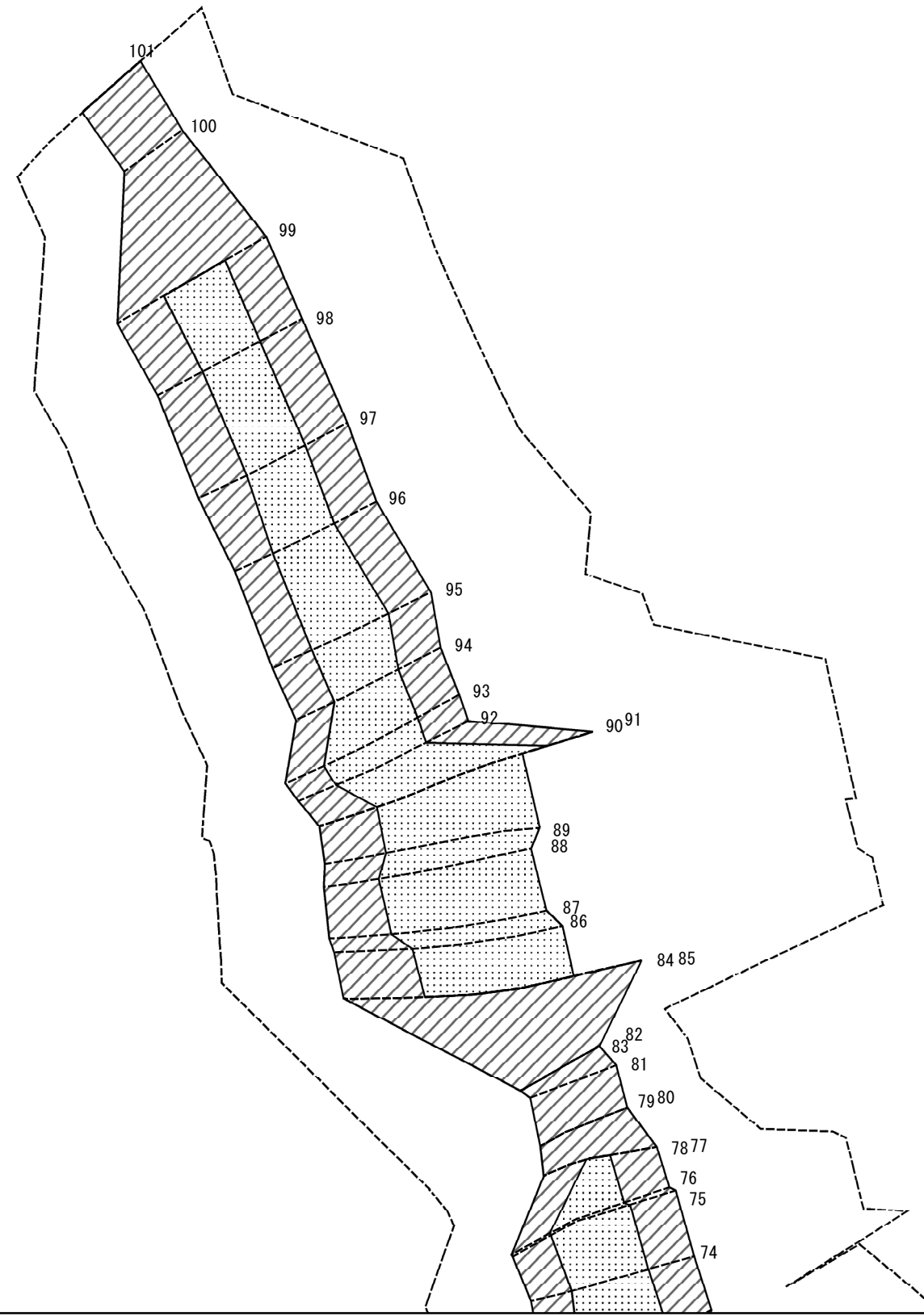
# 土砂災害警戒区域等の指定の告示に係る図書(様式2-1)



図中の数字は横断測線番号を示す

様式2-1(急) 土砂災害特別警戒区域の区域区分図 (急傾斜地の崩壊に伴う土石などの移動により 建築物の地上部に作用すると想定される力) <力区分:移動>	土砂災害防止法施行令第二条の基準に該当する区域		N 縮尺 1:1,000	自然現象の種類	急傾斜地の崩壊	箇所番号	I-0500
	土砂災害防止法施行令第三条の基準に該当する区域			告示番号	警戒区域 千葉県告示第426号 特別警戒区域 千葉県告示第428号	箇所名	上宿台
	それ以外の区域		告示年月日	平成30年10月26日	所在地	千葉県香取市佐原イ	

# 土砂災害警戒区域等の指定の告示に係る図書(様式2-1)

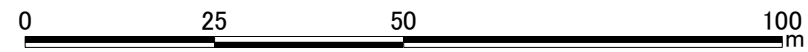


図中の数字は横断測線番号を示す

様式2-1(急) 土砂災害特別警戒区域の区域区分図 (急傾斜地の崩壊に伴う土石などの移動により 建築物の地上部に作用すると想定される力) <力区分:移動>	土砂災害防止法施行令第二条の基準に該当する区域		N 縮尺 1:1,000	自然現象の種類	急傾斜地の崩壊	箇所番号	I-0500
	土砂災害防止法施行令第三条の基準に該当する区域			告示番号	警戒区域 千葉県告示第426号 特別警戒区域 千葉県告示第428号	箇所名	上宿台
	それ以外の区域		告示年月日	平成30年10月26日	所在地	千葉県香取市佐原イ	



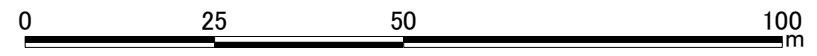
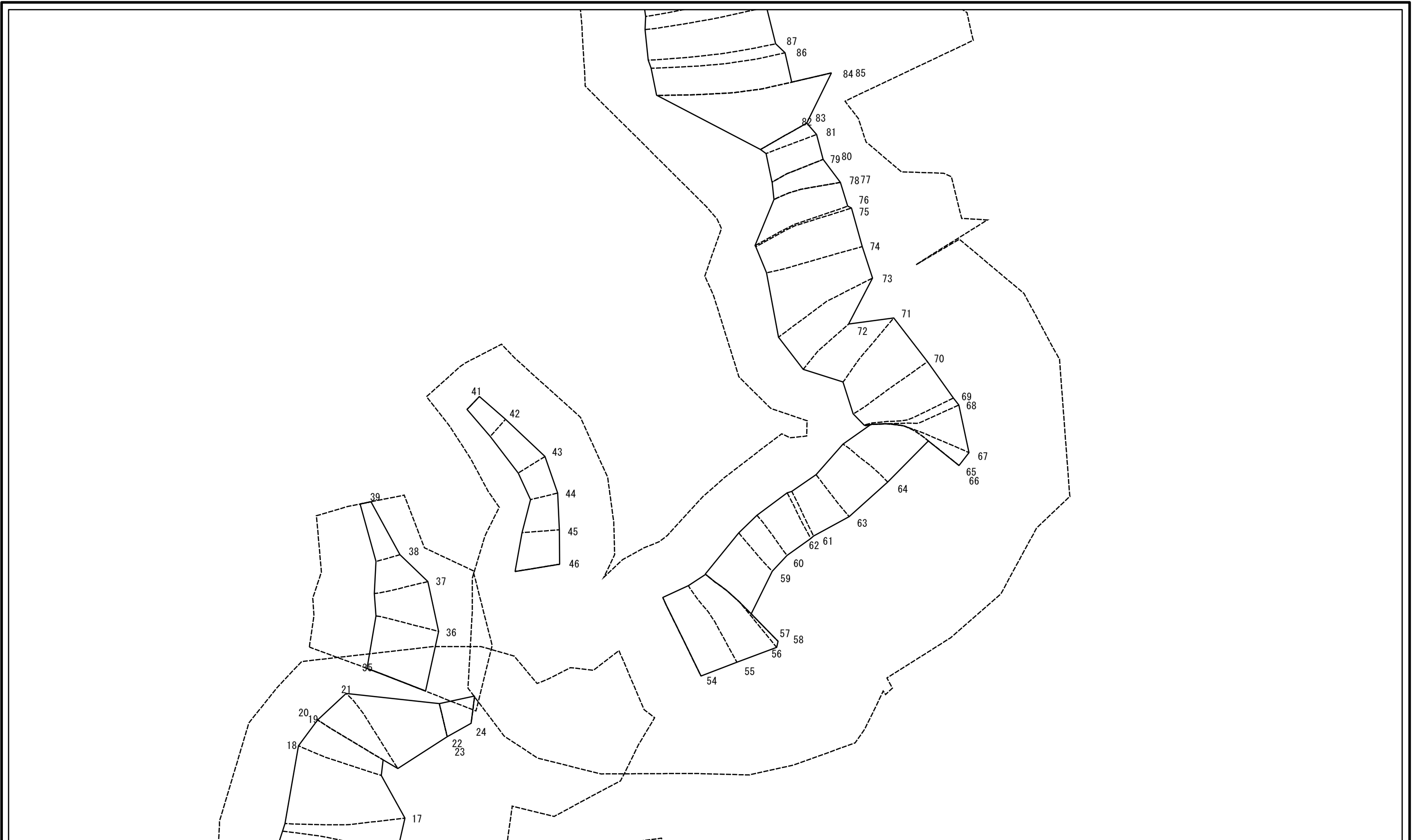
# 土砂災害警戒区域等の指定の告示に係る図書(様式2-2)



図中の数字は横断測線番号を示す

様式2-2(急) 土砂災害特別警戒区域の区域区分図 (急傾斜地の崩壊に伴う土石などの堆積により 建築物の地上部に作用すると想定される力) <力区分:堆積>	土砂災害防止法施行令第二条の基準に該当する区域		N 縮尺 1:1,000	自然現象の種類	急傾斜地の崩壊	箇所番号	I-0500
	土砂災害防止法施行令第三条の基準に該当する区域			告示番号	警戒区域 千葉県告示第426号 特別警戒区域 千葉県告示第428号	箇所名	上宿台
	それ以外の区域			告示年月日	平成30年10月26日	所在地	千葉県香取市佐原イ

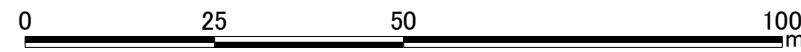
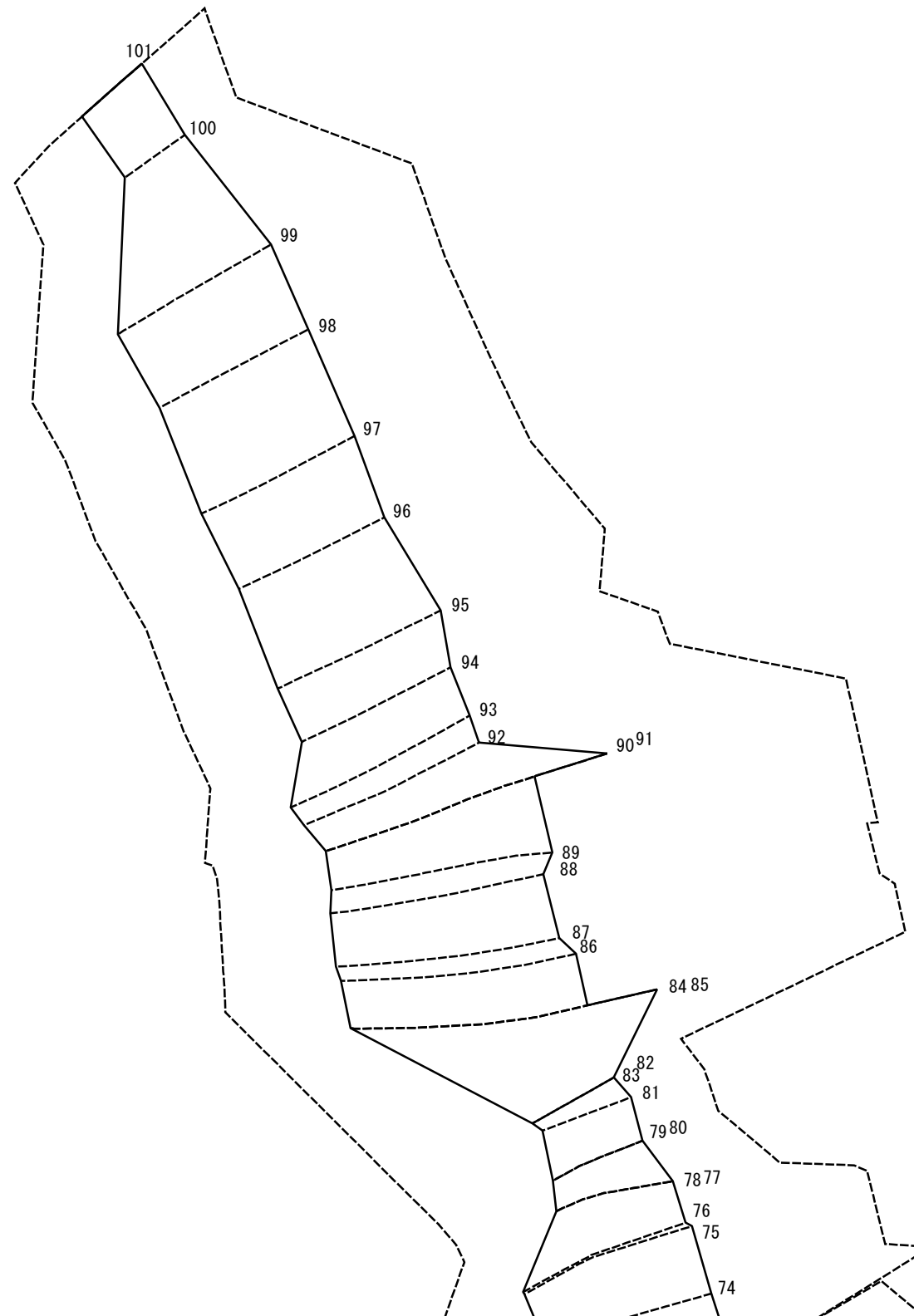
# 土砂災害警戒区域等の指定の告示に係る図書(様式2-2)



図中の数字は横断測線番号を示す

様式2-2(急) 土砂災害特別警戒区域の区域区分図 (急傾斜地の崩壊に伴う土石などの堆積により 建築物の地上部に作用すると想定される力) <力区分:堆積>	土砂災害防止法施行令第二条の基準に該当する区域		N 縮尺 1:1,000	自然現象の種類	急傾斜地の崩壊	箇所番号	I-0500
	土砂災害防止法施行令第三条の基準に該当する区域			告示番号	警戒区域 千葉県告示第426号 特別警戒区域 千葉県告示第428号	箇所名	上宿台
	それ以外の区域			告示年月日	平成30年10月26日	所在地	千葉県香取市佐原イ

# 土砂災害警戒区域等の指定の告示に係る図書(様式2-2)



図中の数字は横断測線番号を示す

様式2-2(急) 土砂災害特別警戒区域の区域区分図 (急傾斜地の崩壊に伴う土石などの堆積により 建築物の地上部に作用すると想定される力) <力区分:堆積>	土砂災害防止法施行令第二条の基準に該当する区域		N 縮尺 1:1,000	自然現象の種類	急傾斜地の崩壊	箇所番号	I-0500
	土砂災害防止法施行令第三条の基準に該当する区域			告示番号	警戒区域 千葉県告示第426号 特別警戒区域 千葉県告示第428号	箇所名	上宿台
	それ以外の区域			告示年月日	平成30年10月26日	所在地	千葉県香取市佐原イ

# 土砂災害警戒区域等の指定の告示に係る図書(様式3)

横断測線の区間	土石等の移動により建築物の地上部に作用すると想定される力				土石等の堆積により建築物の地上部に作用すると想定される力				横断測線の区間	土石等の移動により建築物の地上部に作用すると想定される力				土石等の堆積により建築物の地上部に作用すると想定される力			
	土石等の(移動)高さが1m以下の場合、土石等の移動による力が100kN/m <sup>2</sup> を超える区域		それ以外の区域		土石等の堆積の高さが3mを超える区域		それ以外の区域			土石等の(移動)高さが1m以下の場合、土石等の移動による力が100kN/m <sup>2</sup> を超える区域		それ以外の区域		土石等の堆積の高さが3mを超える区域		それ以外の区域	
	力の大きさのうち最大のもの(kN/m <sup>2</sup> )	土石等の高さ(m)	力の大きさのうち最大のもの(kN/m <sup>2</sup> )	土石等の高さ(m)	力の大きさのうち最大のもの(kN/m <sup>2</sup> )	土石等の高さ(m)	力の大きさのうち最大のもの(kN/m <sup>2</sup> )	土石等の高さ(m)		力の大きさのうち最大のもの(kN/m <sup>2</sup> )	土石等の高さ(m)	力の大きさのうち最大のもの(kN/m <sup>2</sup> )	土石等の高さ(m)	力の大きさのうち最大のもの(kN/m <sup>2</sup> )	土石等の高さ(m)	力の大きさのうち最大のもの(kN/m <sup>2</sup> )	土石等の高さ(m)
1 ~ 2	-	-	82.09	1.00	-	-	15.14	2.83	31 ~ 32	-	-	-	-	-	-	-	
2 ~ 3	-	-	100.00	1.00	-	-	15.14	2.83	32 ~ 33	-	-	-	-	-	-	-	
3 ~ 4	132.97	1.00	100.00	1.00	-	-	16.05	3.00	33 ~ 34	-	-	-	-	-	-	-	
4 ~ 5	132.97	1.00	100.00	1.00	-	-	16.05	3.00	35 ~ 36	104.52	1.00	100.00	1.00	-	-	11.29	2.11
5 ~ 6	127.13	1.00	100.00	1.00	-	-	16.05	3.00	36 ~ 37	-	-	100.00	1.00	-	-	11.25	2.10
6 ~ 7	130.09	1.00	100.00	1.00	17.38	3.25	16.05	3.00	37 ~ 38	-	-	97.46	1.00	-	-	11.25	2.10
7 ~ 8	131.31	1.00	100.00	1.00	16.84	3.15	16.05	3.00	38 ~ 39	-	-	68.38	1.00	-	-	13.65	2.55
8 ~ 9	137.53	1.00	100.00	1.00	-	-	16.05	3.00	40 ~ 41	-	-	-	-	-	-	-	-
9 ~ 10	137.53	1.00	100.00	1.00	-	-	14.99	2.80	41 ~ 42	-	-	62.18	1.00	-	-	11.12	2.08
11 ~ 12	133.48	1.00	100.00	1.00	-	-	12.28	2.29	42 ~ 43	-	-	75.03	1.00	-	-	11.12	2.08
12 ~ 13	135.96	1.00	100.00	1.00	-	-	13.29	2.48	43 ~ 44	-	-	75.03	1.00	-	-	10.85	2.03
13 ~ 14	135.96	1.00	100.00	1.00	-	-	13.74	2.57	44 ~ 45	-	-	83.86	1.00	-	-	10.85	2.03
14 ~ 15	135.55	1.00	100.00	1.00	-	-	13.74	2.57	45 ~ 46	-	-	93.12	1.00	-	-	10.24	1.91
15 ~ 16	135.55	1.00	100.00	1.00	-	-	12.49	2.33	47 ~ 48	-	-	-	-	-	-	-	-
16 ~ 17	128.39	1.00	100.00	1.00	-	-	11.71	2.19	48 ~ 49	-	-	-	-	-	-	-	-
17 ~ 18	131.50	1.00	100.00	1.00	-	-	13.82	2.58	49 ~ 50	-	-	-	-	-	-	-	-
18 ~ 19	131.50	1.00	100.00	1.00	-	-	14.77	2.76	50 ~ 51	-	-	-	-	-	-	-	-
20 ~ 21	133.57	1.00	100.00	1.00	-	-	14.77	2.76	51 ~ 52	-	-	-	-	-	-	-	-
21 ~ 22	-	-	100.00	1.00	-	-	13.68	2.56	52 ~ 53	-	-	-	-	-	-	-	-
23 ~ 24	-	-	80.15	1.00	-	-	11.64	2.18	53 ~ 54	-	-	-	-	-	-	-	-
25 ~ 26	-	-	-	-	-	-	-	-	54 ~ 55	132.48	1.00	100.00	1.00	-	-	13.45	2.51
26 ~ 27	-	-	-	-	-	-	-	-	55 ~ 56	139.98	1.00	100.00	1.00	-	-	13.45	2.51
27 ~ 28	-	-	-	-	-	-	-	-	56 ~ 57	139.98	1.00	100.00	1.00	-	-	13.08	2.44
28 ~ 29	-	-	-	-	-	-	-	-	58 ~ 59	137.23	1.00	100.00	1.00	-	-	14.09	2.63
29 ~ 30	-	-	-	-	-	-	-	-	59 ~ 60	125.75	1.00	100.00	1.00	-	-	14.56	2.72
30 ~ 31	-	-	-	-	-	-	-	-	60 ~ 61	123.58	1.00	100.00	1.00	-	-	14.56	2.72

様式3(急)  建築物の構造の規制に必要な衝撃に関する事項	自然現象の種類	急傾斜地の崩壊	箇所番号	I-0500
	告示番号	警戒区域 千葉県告示第426号 特別警戒区域 千葉県告示第428号	箇所名	上宿台
	告示年月日	平成30年10月26日	所在地	千葉県香取市佐原イ

# 土砂災害警戒区域等の指定の告示に係る図書(様式3)

横断測線の区間	土石等の移動により建築物の地上部に作用すると想定される力				土石等の堆積により建築物の地上部に作用すると想定される力				横断測線の区間	土石等の移動により建築物の地上部に作用すると想定される力				土石等の堆積により建築物の地上部に作用すると想定される力			
	土石等の(移動)高さが1m以下の場合、土石等の移動による力が100kN/m <sup>2</sup> を超える区域		それ以外の区域		土石等の堆積の高さが3mを超える区域		それ以外の区域			土石等の(移動)高さが1m以下の場合、土石等の移動による力が100kN/m <sup>2</sup> を超える区域		それ以外の区域		土石等の堆積の高さが3mを超える区域		それ以外の区域	
	力の大きさのうち最大のもの(kN/m <sup>2</sup> )	土石等の高さ(m)	力の大きさのうち最大のもの(kN/m <sup>2</sup> )	土石等の高さ(m)	力の大きさのうち最大のもの(kN/m <sup>2</sup> )	土石等の高さ(m)	力の大きさのうち最大のもの(kN/m <sup>2</sup> )	土石等の高さ(m)		力の大きさのうち最大のもの(kN/m <sup>2</sup> )	土石等の高さ(m)	力の大きさのうち最大のもの(kN/m <sup>2</sup> )	土石等の高さ(m)	力の大きさのうち最大のもの(kN/m <sup>2</sup> )	土石等の高さ(m)	力の大きさのうち最大のもの(kN/m <sup>2</sup> )	土石等の高さ(m)
61 ~ 62	126.91	1.00	100.00	1.00	-	-	14.41	2.69	93 ~ 94	141.73	1.00	100.00	1.00	-	-	14.76	2.76
62 ~ 63	131.77	1.00	100.00	1.00	-	-	13.73	2.57	94 ~ 95	135.22	1.00	100.00	1.00	-	-	12.72	2.38
63 ~ 64	135.77	1.00	100.00	1.00	-	-	13.24	2.47	95 ~ 96	135.22	1.00	100.00	1.00	-	-	12.85	2.40
64 ~ 65	135.77	1.00	100.00	1.00	-	-	12.87	2.40	96 ~ 97	131.24	1.00	100.00	1.00	-	-	12.85	2.40
66 ~ 67	137.48	1.00	100.00	1.00	-	-	11.94	2.23	97 ~ 98	124.63	1.00	100.00	1.00	-	-	12.01	2.24
67 ~ 68	137.48	1.00	100.00	1.00	-	-	12.66	2.36	98 ~ 99	124.63	1.00	100.00	1.00	-	-	12.01	2.24
68 ~ 69	136.83	1.00	100.00	1.00	-	-	12.90	2.41	99 ~ 100	-	-	100.00	1.00	-	-	11.82	2.21
69 ~ 70	135.65	1.00	100.00	1.00	-	-	13.48	2.52	100 ~ 101	-	-	93.03	1.00	-	-	13.08	2.44
70 ~ 71	132.45	1.00	100.00	1.00	-	-	13.48	2.52	~								
71 ~ 72	126.48	1.00	100.00	1.00	-	-	11.45	2.14	~								
72 ~ 73	143.56	1.00	100.00	1.00	-	-	12.50	2.34	~								
73 ~ 74	143.56	1.00	100.00	1.00	-	-	12.50	2.34	~								
74 ~ 75	135.19	1.00	100.00	1.00	-	-	11.80	2.21	~								
75 ~ 76	135.08	1.00	100.00	1.00	-	-	11.80	2.21	~								
76 ~ 77	133.77	1.00	100.00	1.00	-	-	11.79	2.20	~								
78 ~ 79	-	-	100.00	1.00	-	-	11.58	2.16	~								
80 ~ 81	-	-	89.74	1.00	-	-	8.41	1.57	~								
81 ~ 82	-	-	87.27	1.00	-	-	8.35	1.56	~								
83 ~ 84	-	-	100.00	1.00	-	-	14.27	2.67	~								
85 ~ 86	127.06	1.00	100.00	1.00	-	-	14.34	2.68	~								
86 ~ 87	135.53	1.00	100.00	1.00	-	-	14.81	2.77	~								
87 ~ 88	140.31	1.00	100.00	1.00	-	-	15.14	2.83	~								
88 ~ 89	140.31	1.00	100.00	1.00	-	-	15.14	2.83	~								
89 ~ 90	136.60	1.00	100.00	1.00	-	-	14.89	2.78	~								
91 ~ 92	142.07	1.00	100.00	1.00	-	-	15.13	2.83	~								
92 ~ 93	142.07	1.00	100.00	1.00	-	-	15.13	2.83	~								

様式3(急)  建築物の構造の規制に必要な衝撃に関する事項	自然現象の種類	急傾斜地の崩壊	箇所番号	I-0500
	告示番号	警戒区域 千葉県告示第426号 特別警戒区域 千葉県告示第428号	箇所名	上宿台
	告示年月日	平成30年10月26日	所在地	千葉県香取市佐原イ