

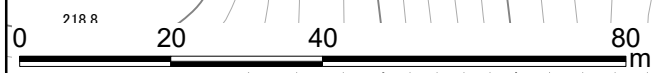
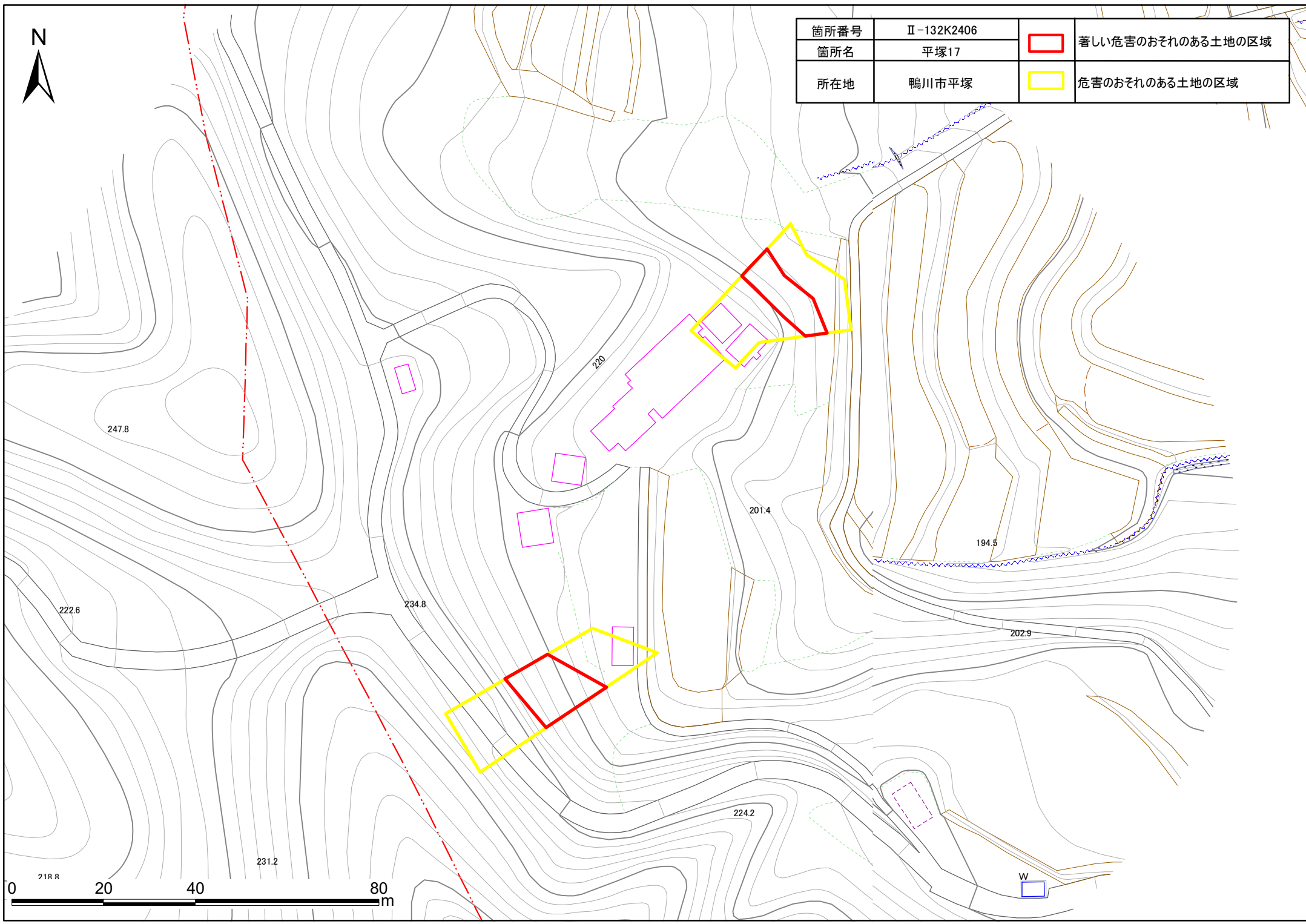




箇所番号	II-132K2406		著しい危害のおそれのある土地の区域
箇所名	平塚17		危害のおそれのある土地の区域
所在地	鴨川市平塚		

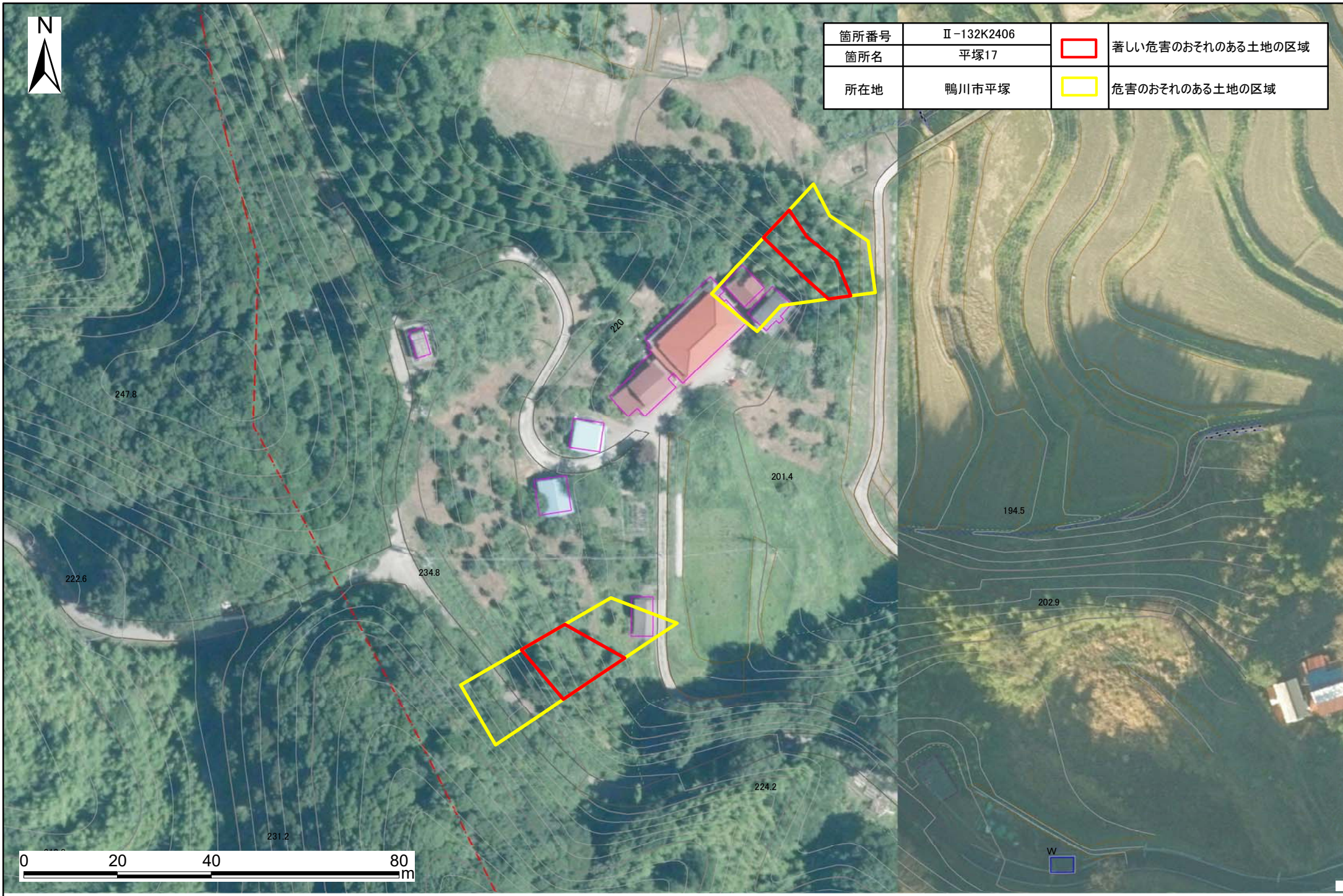


W

土砂災害警戒区域・特別警戒区域図(急傾斜地の崩壊) 平塚地区



箇所番号	II-132K2406		著しい危害のおそれのある土地の区域
箇所名	平塚17		
所在地	鴨川市平塚		危害のおそれのある土地の区域



0 20 40 80 m