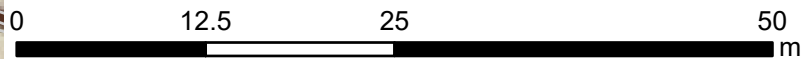
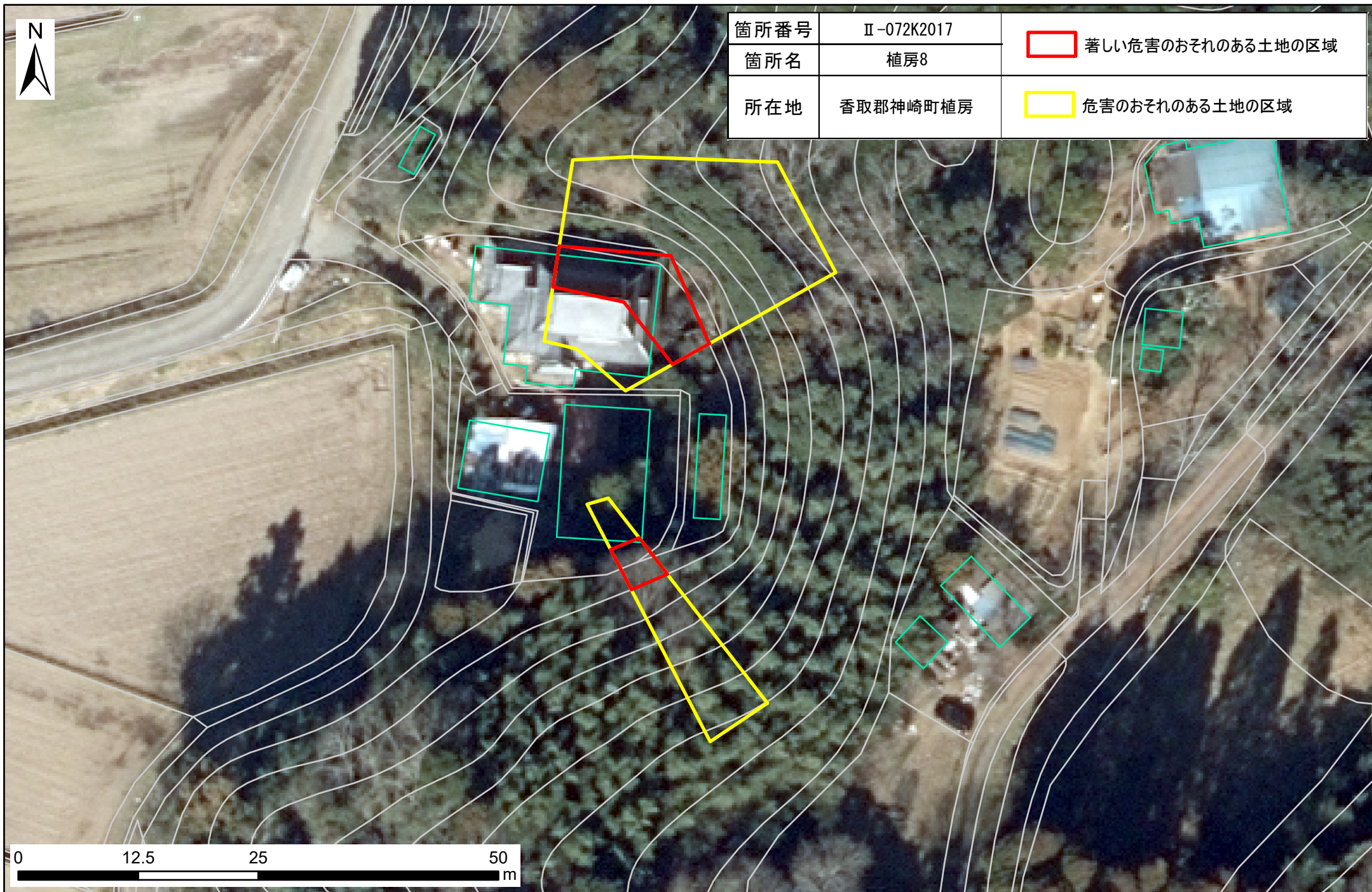


土砂災害警戒区域・特別警戒区域図（急傾斜地の崩壊） 植房地区



箇所番号	Ⅱ-072K2017	 著しい危害のおそれのある土地の区域
箇所名	植房8	
所在地	香取郡神崎町植房	 危害のおそれのある土地の区域





箇所番号	Ⅱ-072K2017	 著しい危害のおそれのある土地の区域
箇所名	植房8	
所在地	香取郡神崎町植房	 危害のおそれのある土地の区域

