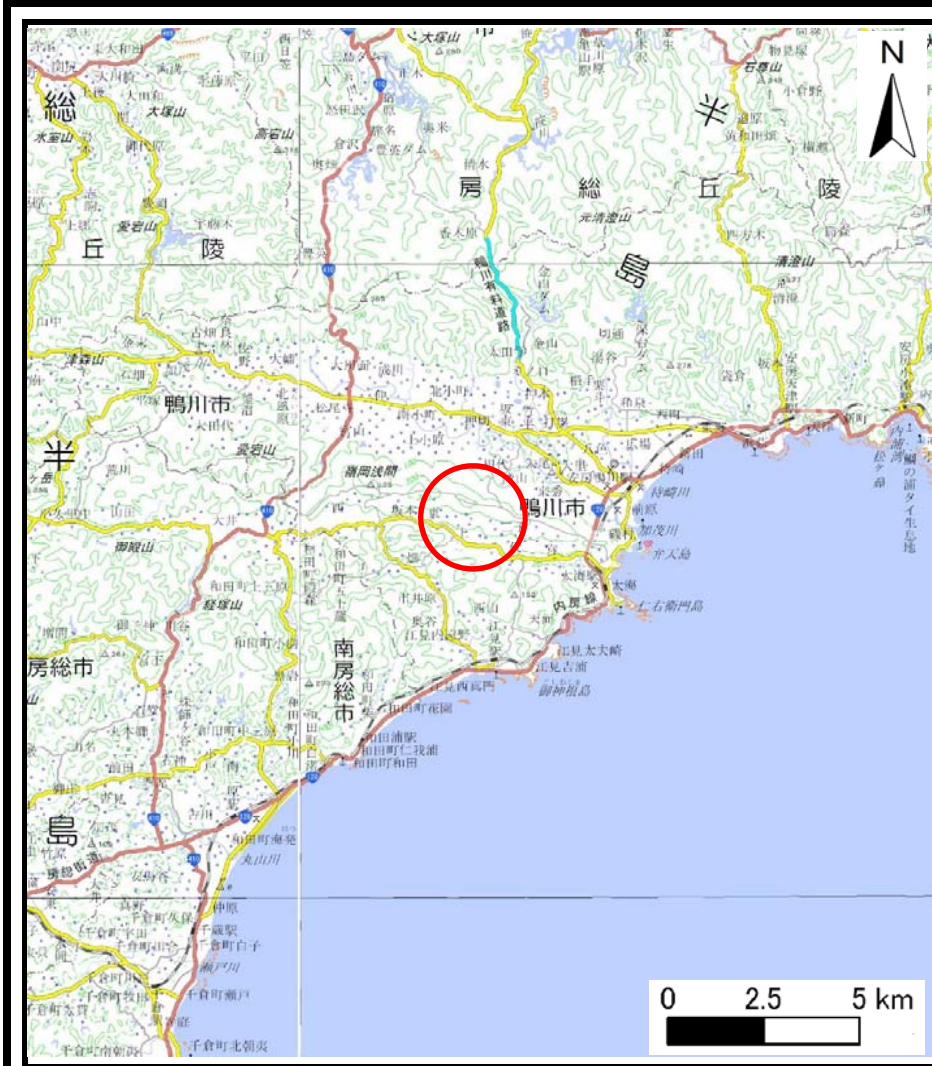
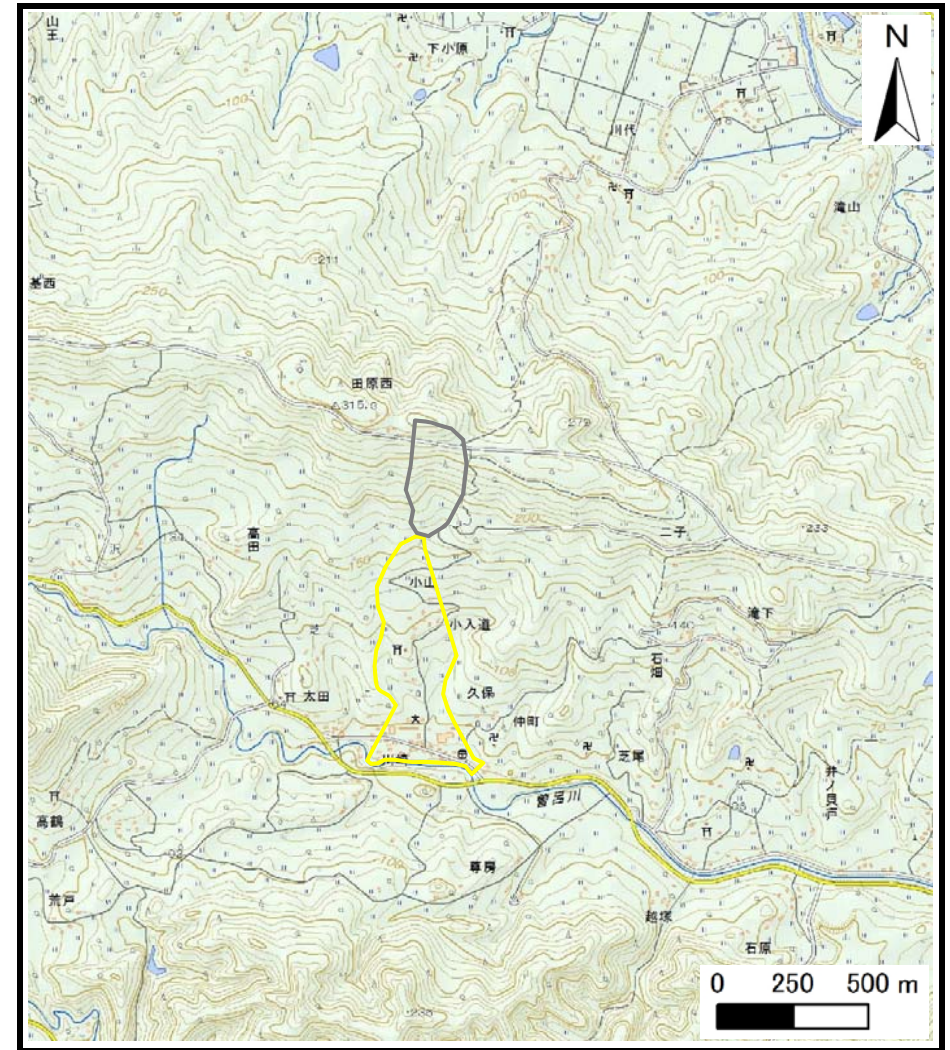


# 土砂災害警戒区域等の指定の告示に係る図書（様式1）



(1/200,000)

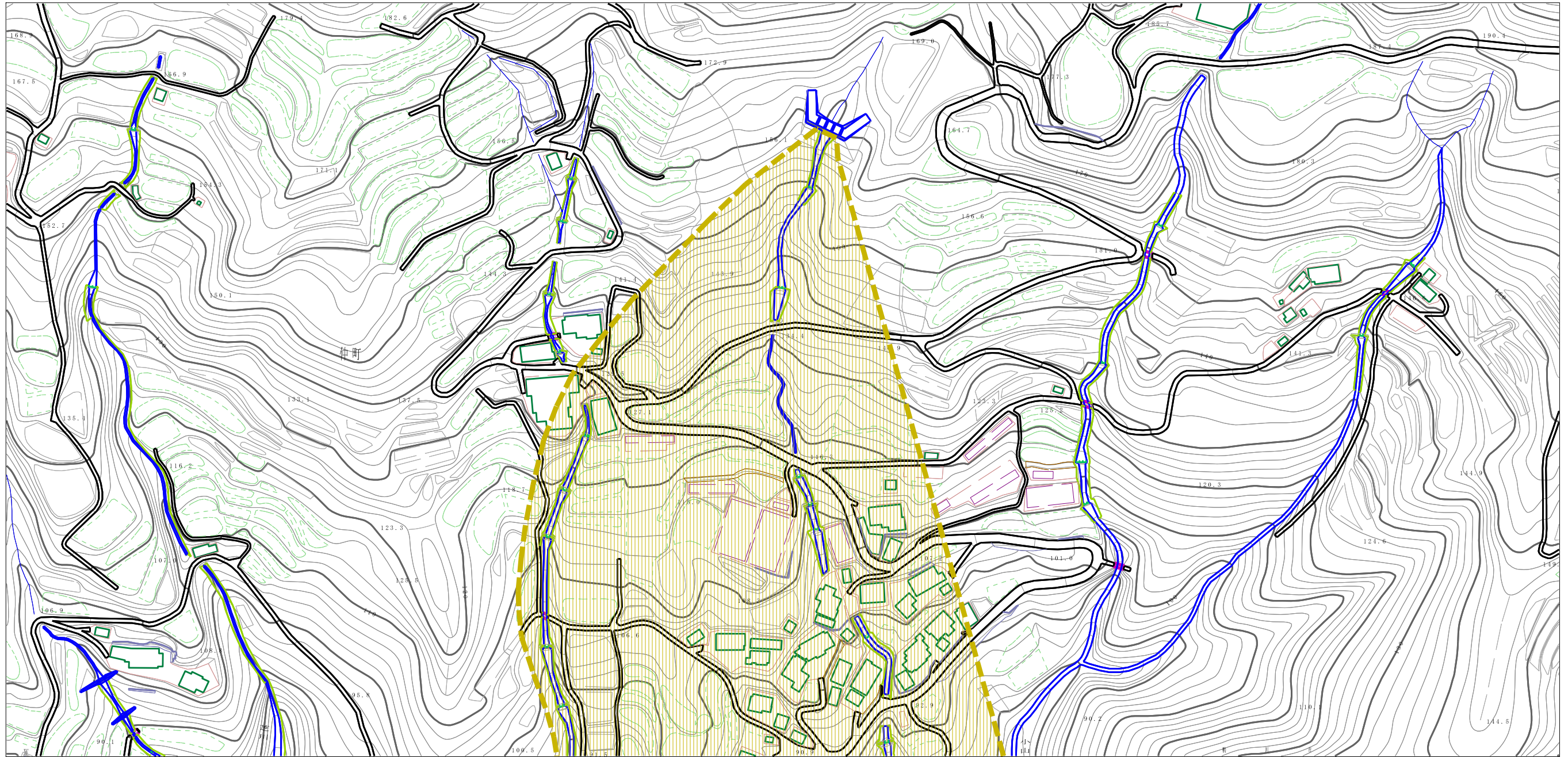


(1/25,000)

様式-1 (土)  
土砂災害警戒区域・土砂災害特別警戒区域 位置図

自然現象の種類	土石流
溪流番号	I-22301701-a
溪流名	小山川1
所在地	鴨川市仲町、上

土砂災害警戒区域等の指定の告示に係る図書（様式2）



0 1 × 100m

様式-2（土）

土砂災害警戒区域・土砂災害特別警戒区域  
区域図

土砂災害防止法施行令第二条の基準に該当する区域



自然現象  
の種類

土石流

溪流番号

I-22301701-a

土砂災害防止  
法施行令第三  
条の基準に該  
当する区域

土石流の高さが1mを超える場合、土石等の  
移動による力が50kN/mを超える区域



縮尺  
1:2,500

告示番号

警戒区域：千第202号

溪流名

小山川1

土石流の高さが1mを超える場合、土石等の  
移動による力が50kN/m以下の区域



告示年月日

令和3年3月26日

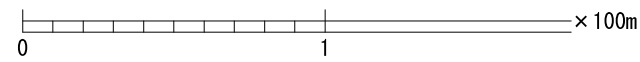
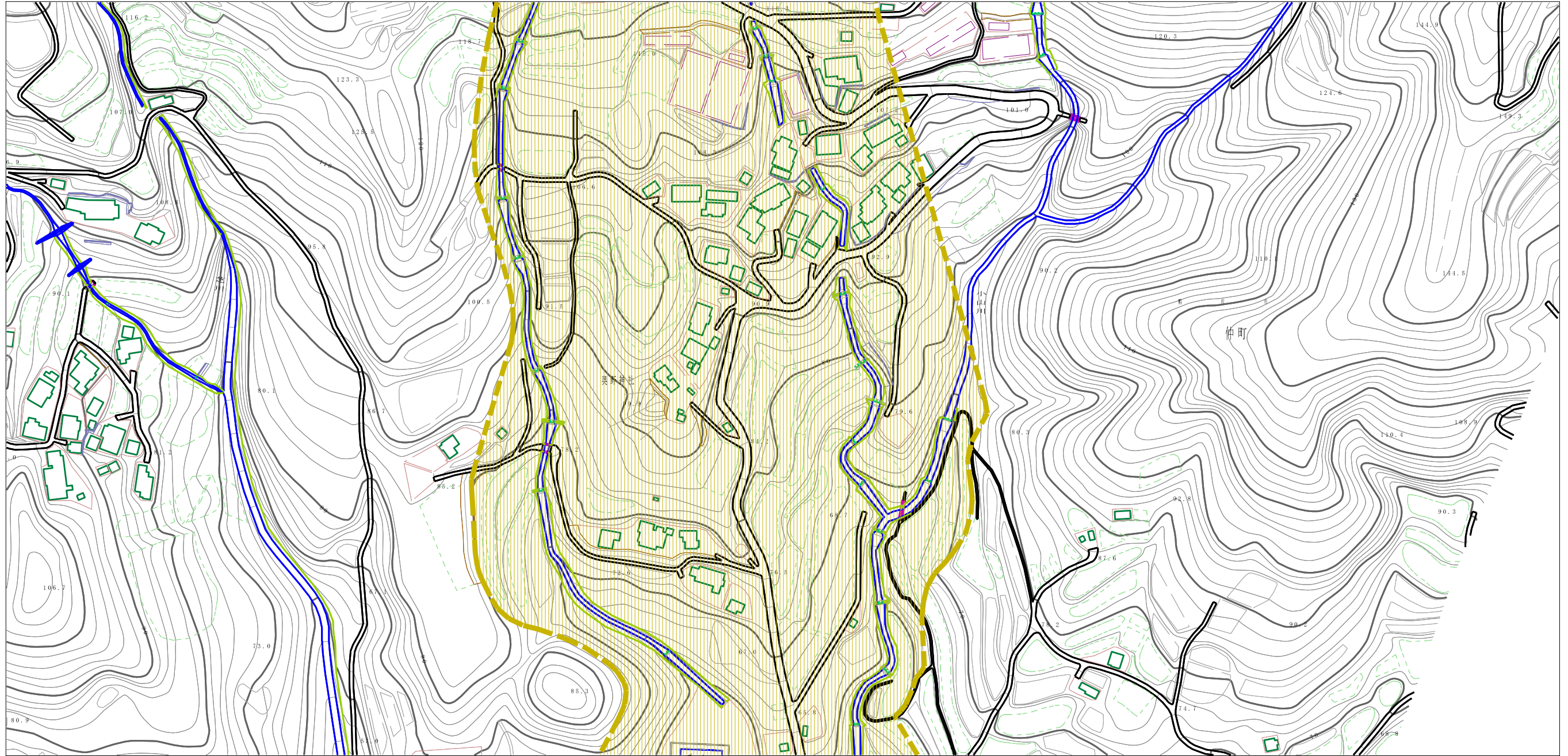
所在地

鴨川市仲町、上

それ以外の区域



土砂災害警戒区域等の指定の告示に係る図書（様式2）



様式-2 (土)

土砂災害警戒区域・土砂災害特別警戒区域  
区域図

土砂災害防止法施行令第二条の基準に該当する区域

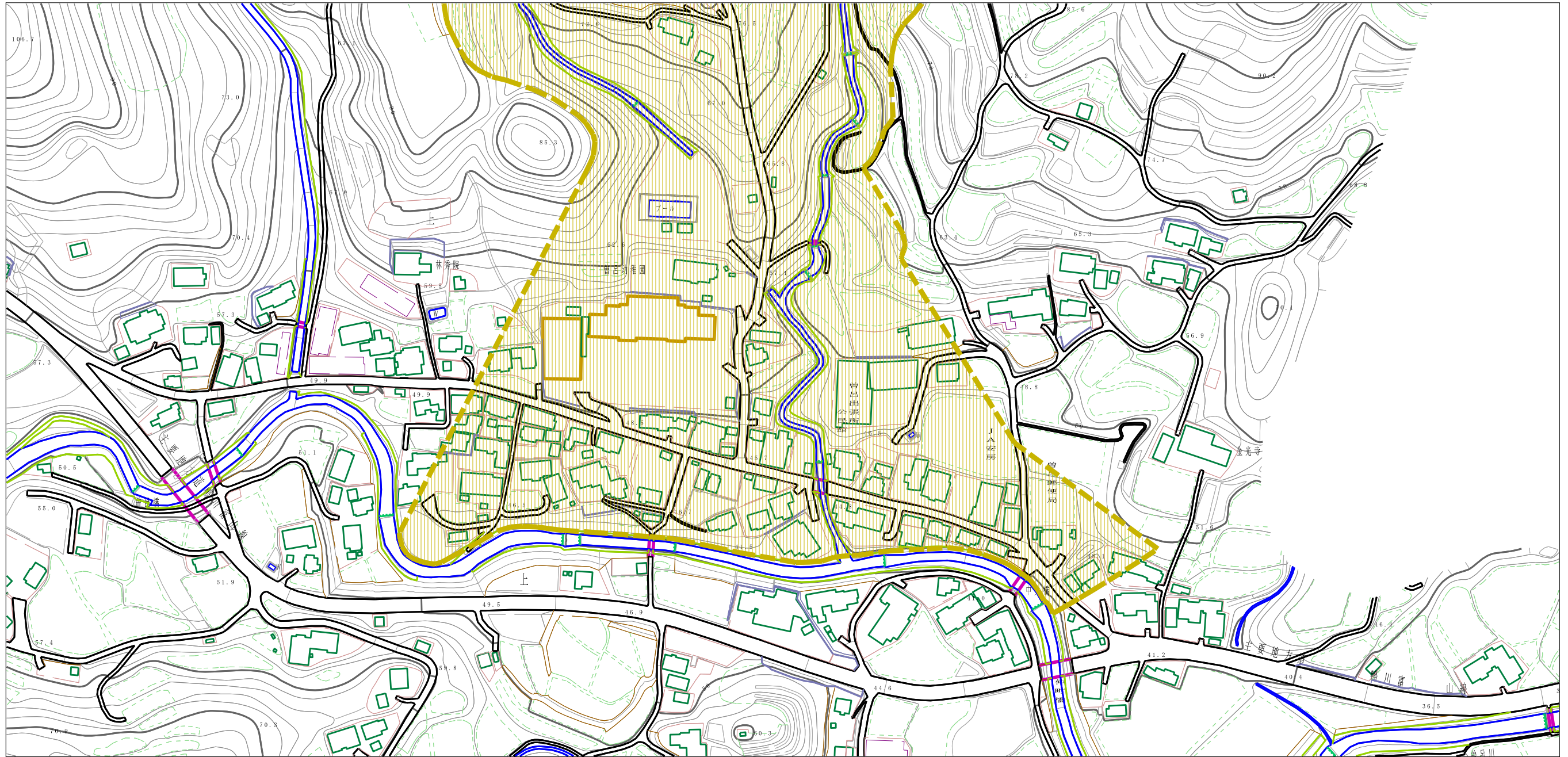
土砂災害防止法施行令第三条の基準に該当する区域



縮尺  
1:2,500

自然現象の種類	: 土石流	溪流番号	I-22301701-a
告示番号	警戒区域：千第202号	溪流名	小山川
告示年月日	令和3年3月26日	所在地	鴨川市仲町、上

土砂災害警戒区域等の指定の告示に係る図書（様式2）



様式-2（土）

土砂災害警戒区域・土砂災害特別警戒区域  
区域図

土砂災害防止法施行令第二条の基準に該当する区域



自然現象  
の種類

土石流

溪流番号

I-22301701-a

土砂災害防止  
法施行令第三  
条の基準に該  
当する区域

土石流の高さが1mを超える場合、土石等の  
移動による力が50kN/mを超える区域



縮尺  
1:2,500

告示番号

警戒区域：千第202号

溪流名

小山川1

土石流の高さが1mを超える場合、土石等の  
移動による力が50kN/m以下の区域



告示年月日

令和3年3月26日

所在地

鴨川市仲町、上

それ以外の区域

