


# 土砂災害防止法に基づく基礎調査 国府里、味庄、船木、山根地区




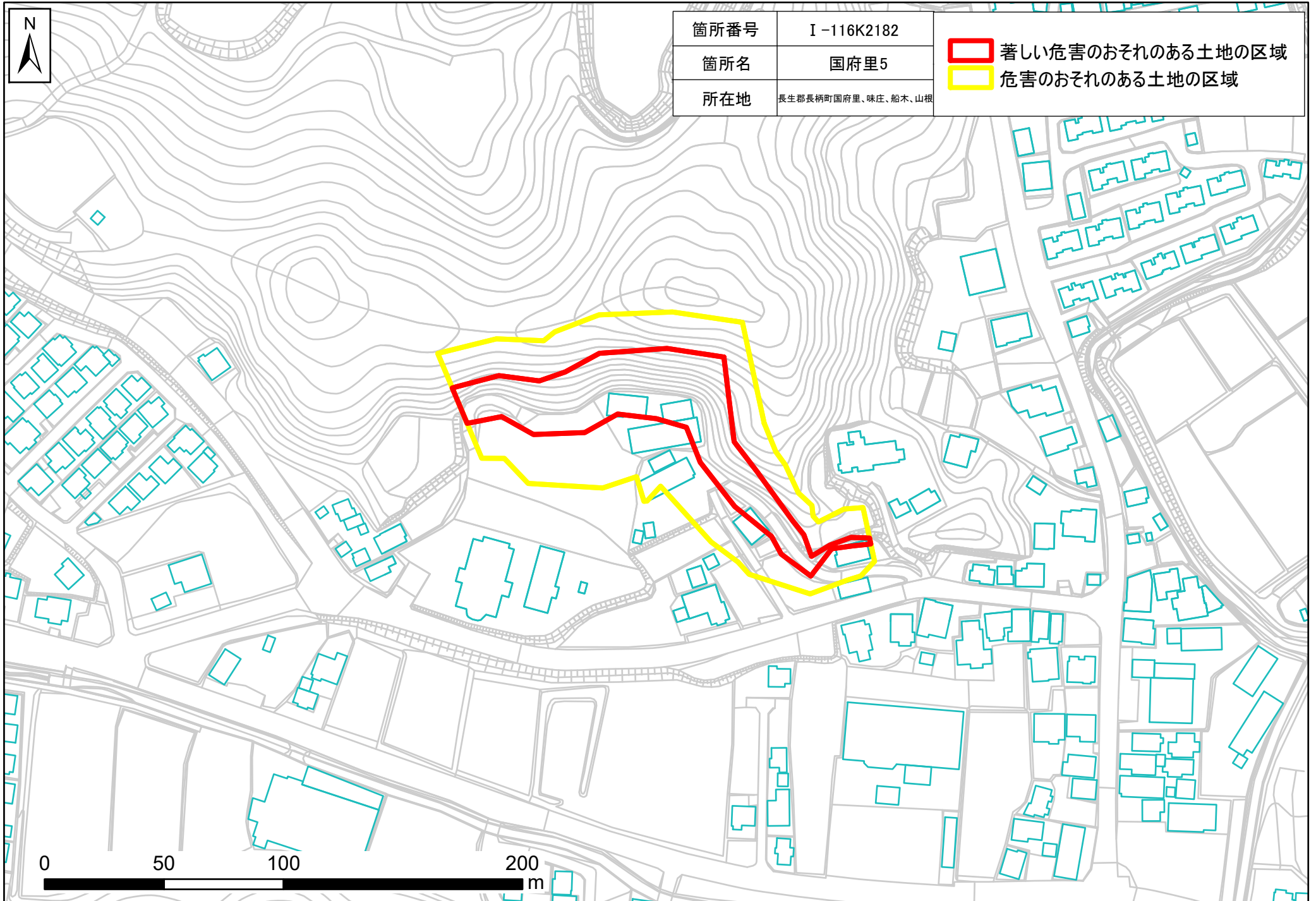
箇所番号 I-116K2182

箇所名 国府里5

所在地 長生郡長柄町国府里、味庄、船木、山根

 著しい危害のおそれのある土地の区域

 危害のおそれのある土地の区域



# 土砂災害警戒区域・特別警戒区域(急傾斜地の崩壊)

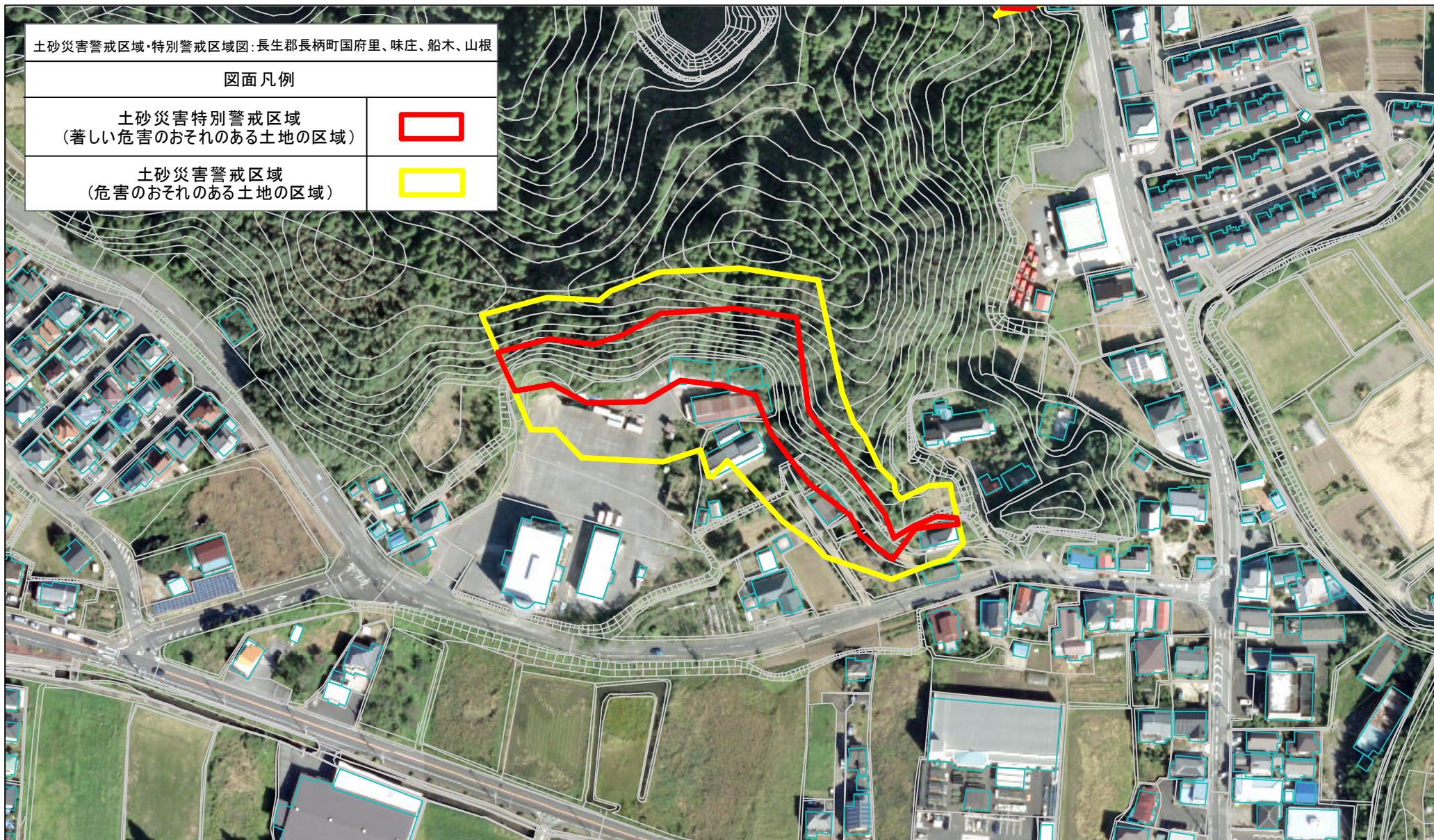
土砂災害警戒区域・特別警戒区域図:長生郡長柄町国府里、味庄、船木、山根

図面凡例

土砂災害特別警戒区域  
(著しい危害のおそれのある土地の区域)



土砂災害警戒区域  
(危害のおそれのある土地の区域)



1:2,000

0

100

200



m