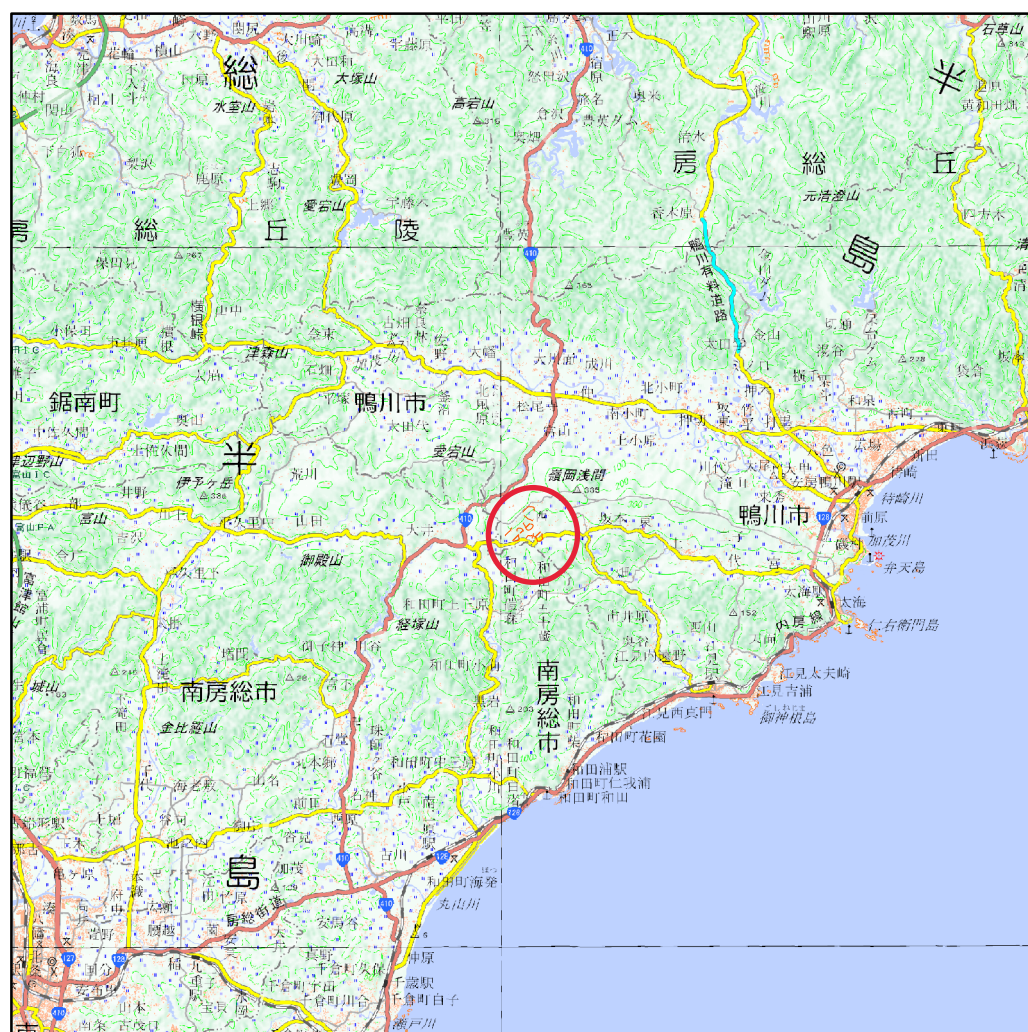
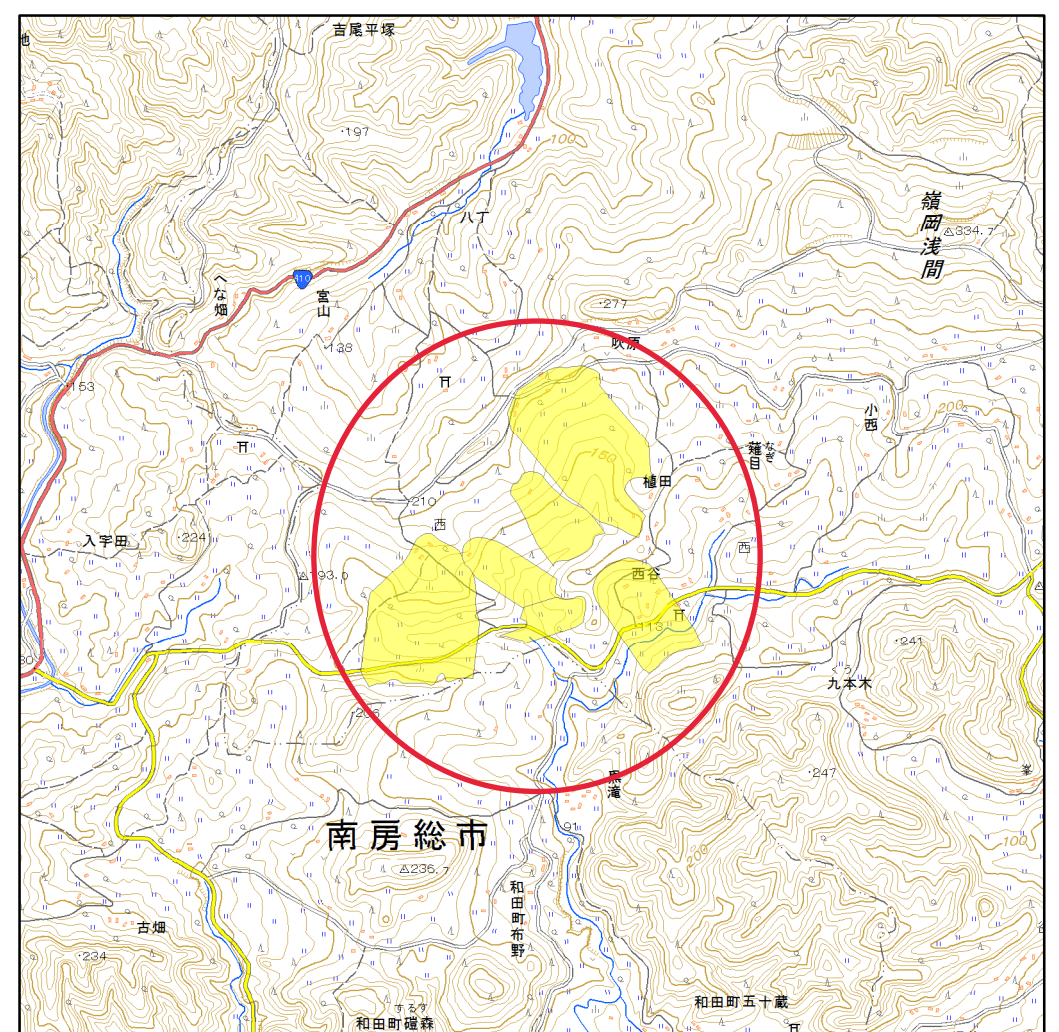


土砂災害警戒区域等の指定の告示に係る図書(様式1)



(1/200,000)



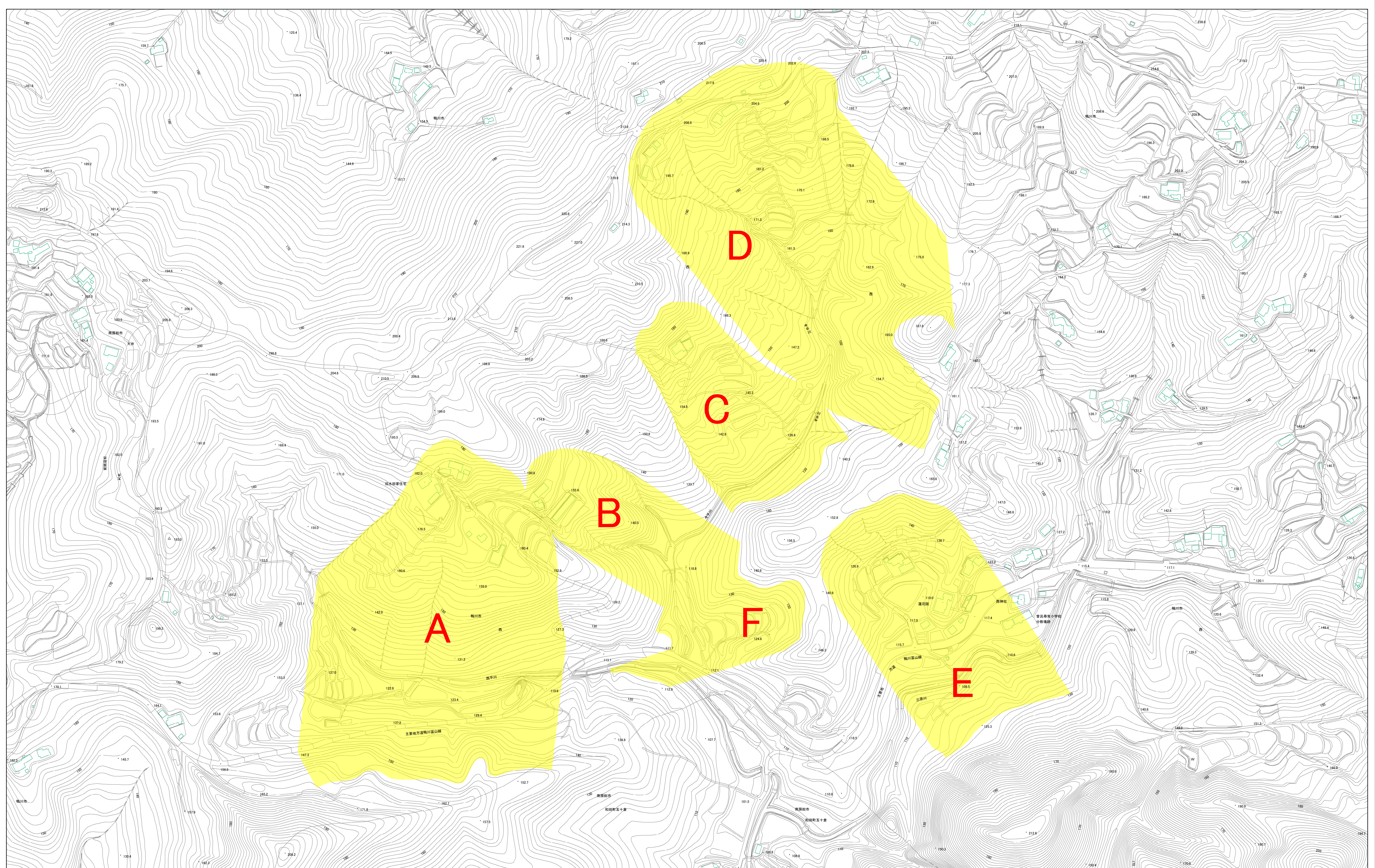
(1/25,000)

様式-1(地)

土砂災害警戒区域・土砂災害特別警戒区域 位置図

自然現象の種類	地滑り
箇所番号	4
箇所名	今平
地滑り区域名	A~F
所在地	鴨川市西

土砂災害警戒区域等の指定の告示に係る図書(様式2)



0 25 50 100 150 200 m

様式-2(地) 土砂災害警戒区域・土砂災害特別警戒区域 区域図	土砂災害防止法施行令第2条の基準に該当する区域(土砂災害警戒区域)	1/2,500	自然現象の種類 告示番号 告示年月日	地滑り 警戒区域: 千第202号 令和3年3月26日	箇所番号 4	箇所名 A-F	今平
	土砂災害防止法施行令第3条の基準に該当する区域(土砂災害特別警戒区域)	1/2,500	告示年月日 令和3年3月26日	所在地 所在地	箇所名 今平	箇所名 今平	箇所名 今平