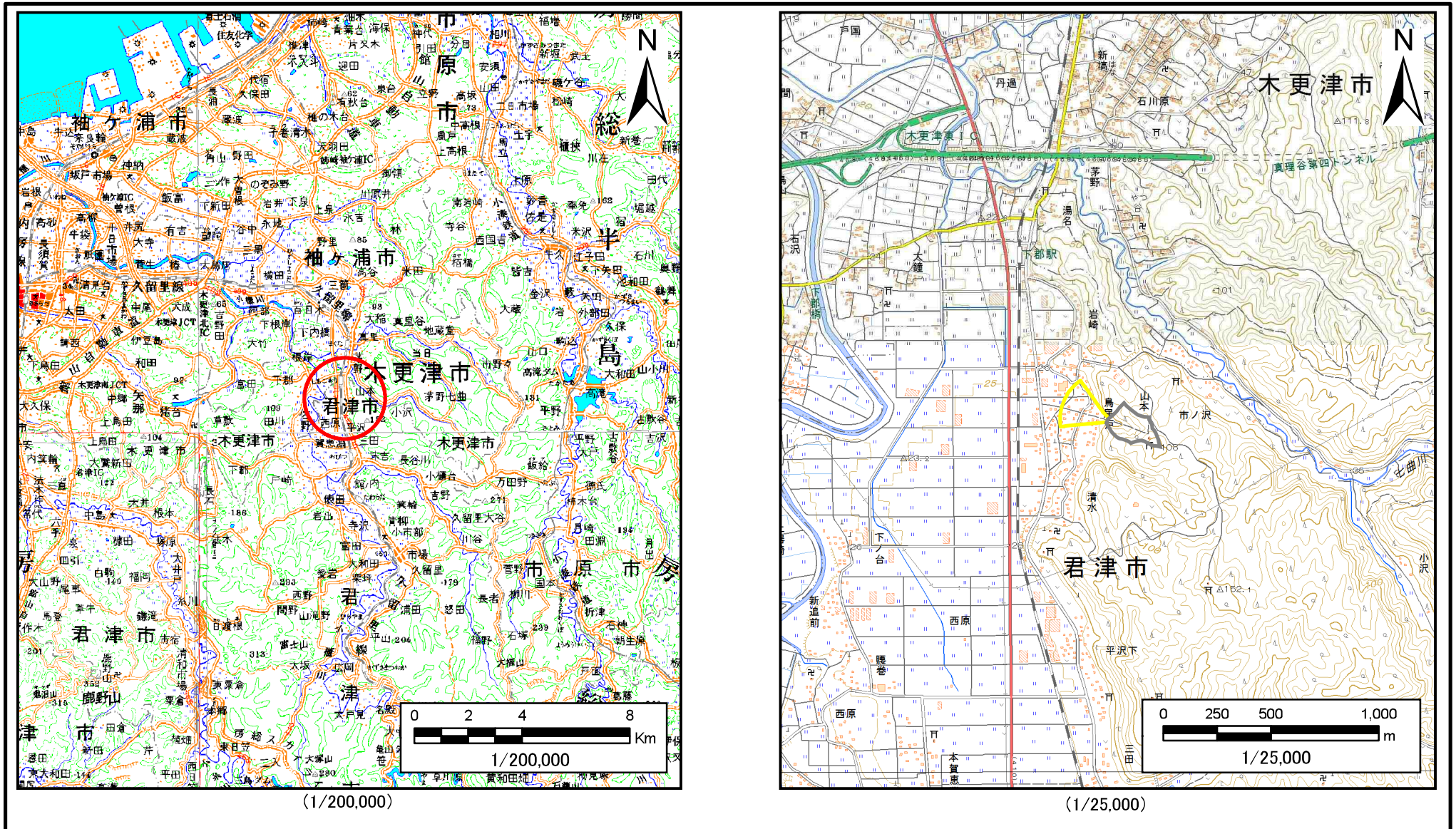


# 土砂災害警戒区域等の指定の告示に係る図書(様式1)



(1/200,000)

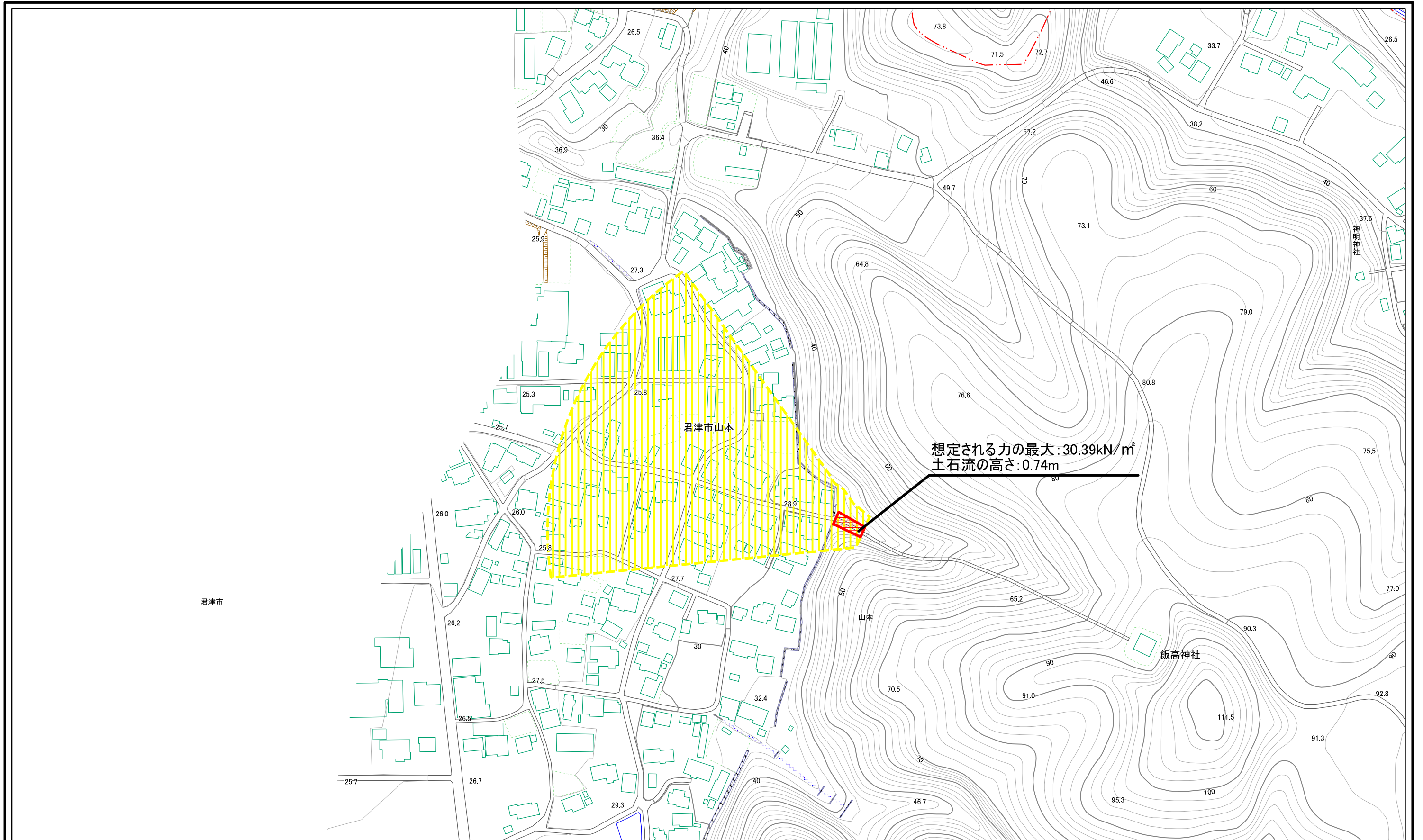
(1/25,000)

様式-1(土) 土砂災害警戒区域・土砂災害特別警戒区域 位置図	自然現象の種類	土石流
	溪流番号	I-22503001
	溪流名	鳥居戸沢1
	所在地	君津市山本

この地図は、国土地理院長の承認を得て、同院発行の数値地図200000(地図画像)及び電子地形図25000を複製したものである。(承認番号 平28情複、第1334号)



# 土砂災害警戒区域等の指定の告示に係る図書(様式2)



君津市

君津市山本

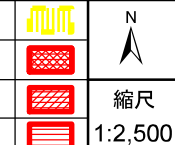
想定される力の最大: 30.39kN/m<sup>2</sup>  
土石流の高さ: 0.74m

飯高神社

0 25 50 100  
m

様式-2(土)  
土砂災害警戒区域・土砂災害特別警戒区域  
区域図

土砂災害防止法施行令第二条の基準に該当する区域  
土砂災害防止法  
施行令第三条の  
基準に該当する  
区域  
土砂災害防止法  
施行令第三条の  
基準に該当する  
区域  
それ以外の区域



N  
縮尺  
1:2,500

自然現象の種類	土石流	溪流番号	I-22503001
告示番号	千葉県告示第607号 千葉県告示第608号	溪流名	鳥居戸沢1
告示年月日	令和2年11月10日	所在地	君津市山本