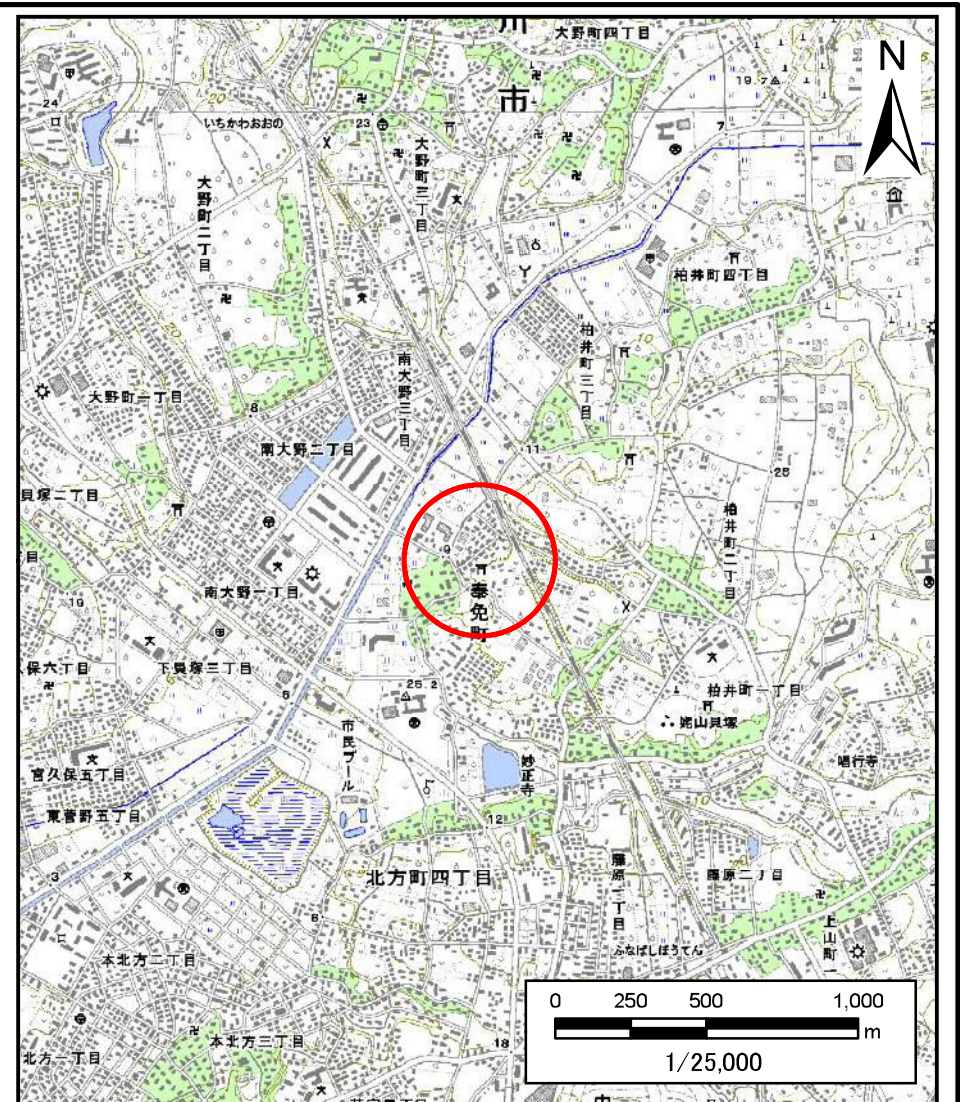


# 土砂災害警戒区域等の指定の告示に係る図書（様式1）



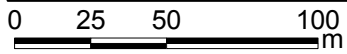
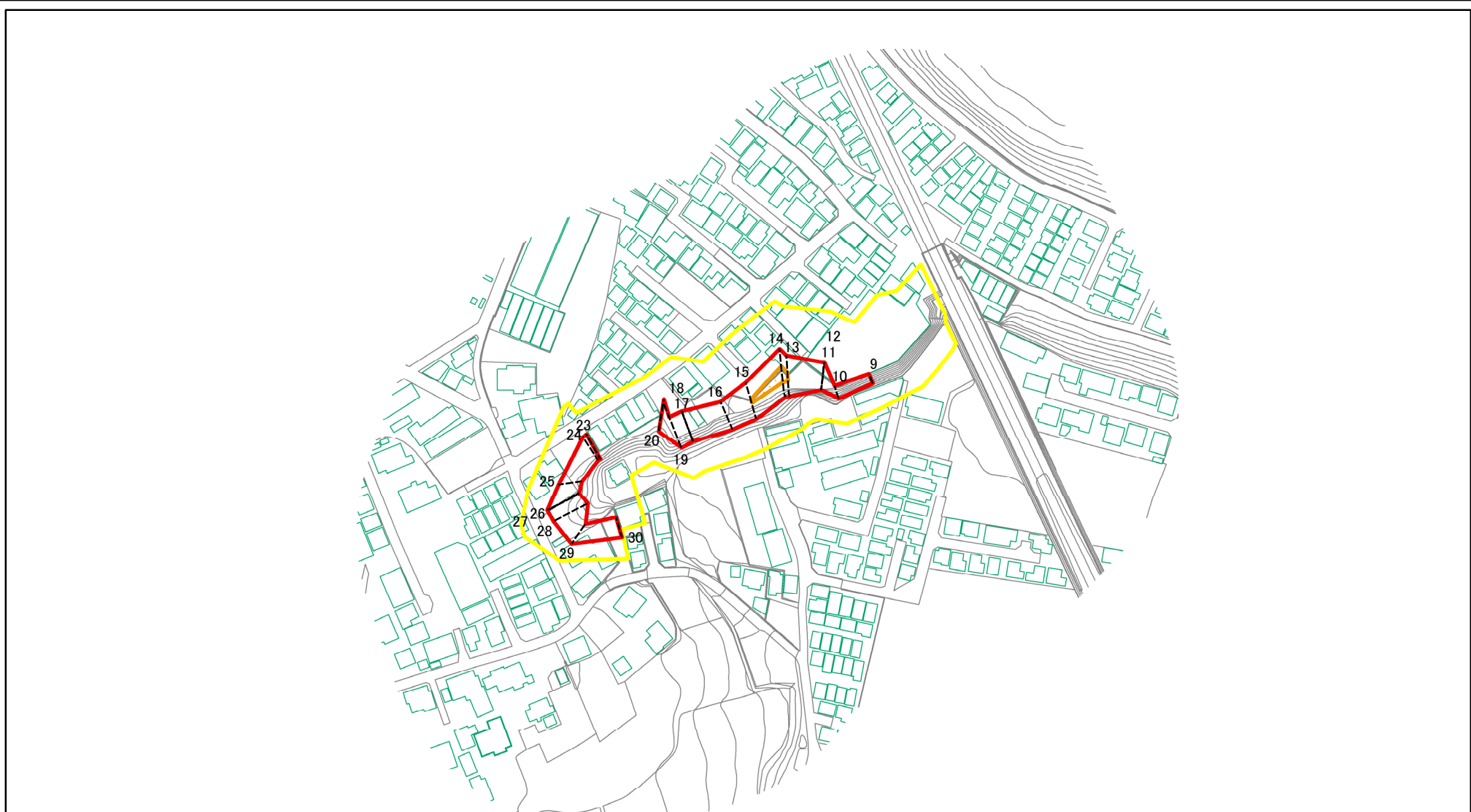
(1/200,000)



(1/25,000)

様式-1(急) 土砂災害警戒区域・土砂災害特別警戒区域 位置図	自然現象の種類	急傾斜地の崩壊
	箇所番号	I-2007
	箇所名	奉免町
	所在地	市川市奉免町

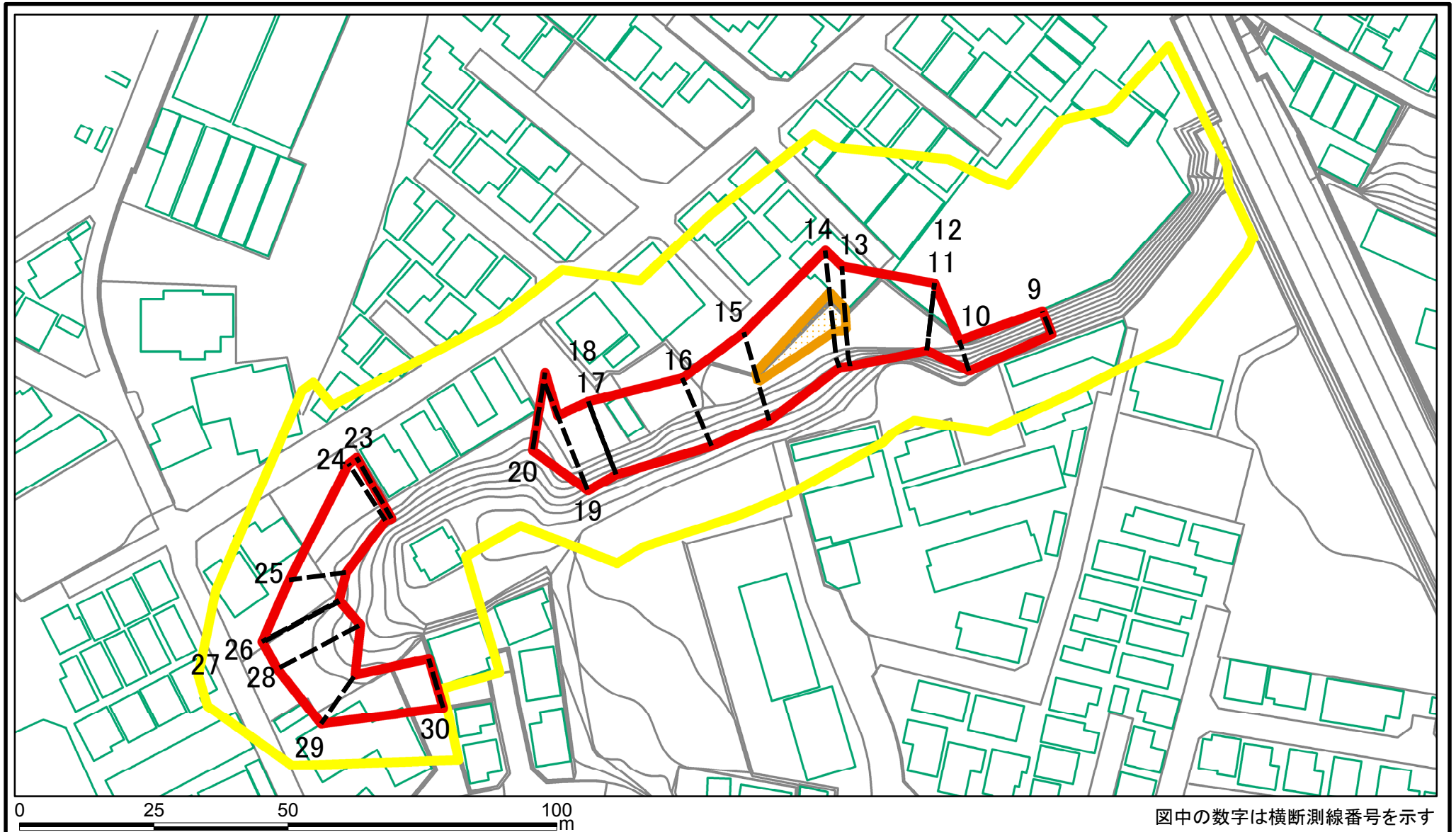
# 土砂災害警戒区域等の指定の告示に係る図書(様式2)



図中の数字は横断測線番号を示す

様式2(急) 土砂災害警戒区域・土砂災害特別警戒区域 区域図	土砂災害防止法施行令第二条の基準に該当する区域		N 縮尺 1:2,500	自然現象の種類	急傾斜地の崩壊	箇所番号	I-2007
	土砂災害防止法施行令第三条の基準に該当する区域			告示番号	千葉県告示第318号 千葉県告示第324号	箇所名	奉免町
	それ以外の区域			告示年月日	令和3年5月28日	所在地	市川市奉免町

# 土砂災害警戒区域等の指定の告示に係る図書(様式2)参考図



様式2(急)

土砂災害警戒区域・土砂災害特別警戒区域  
区域図(参考図)

土砂災害防止法施行令第二条の基準に該当する区域

土砂災害防止法  
施行令第三条の  
基準に該当する  
区域

縮尺

1:1,000

縮尺

縮尺

縮尺

自然現象  
の種類

告示番号

告示年月日

急傾斜地の崩壊

千葉県告示第318号  
千葉県告示第324号

令和3年5月28日

箇所番号

箇所名

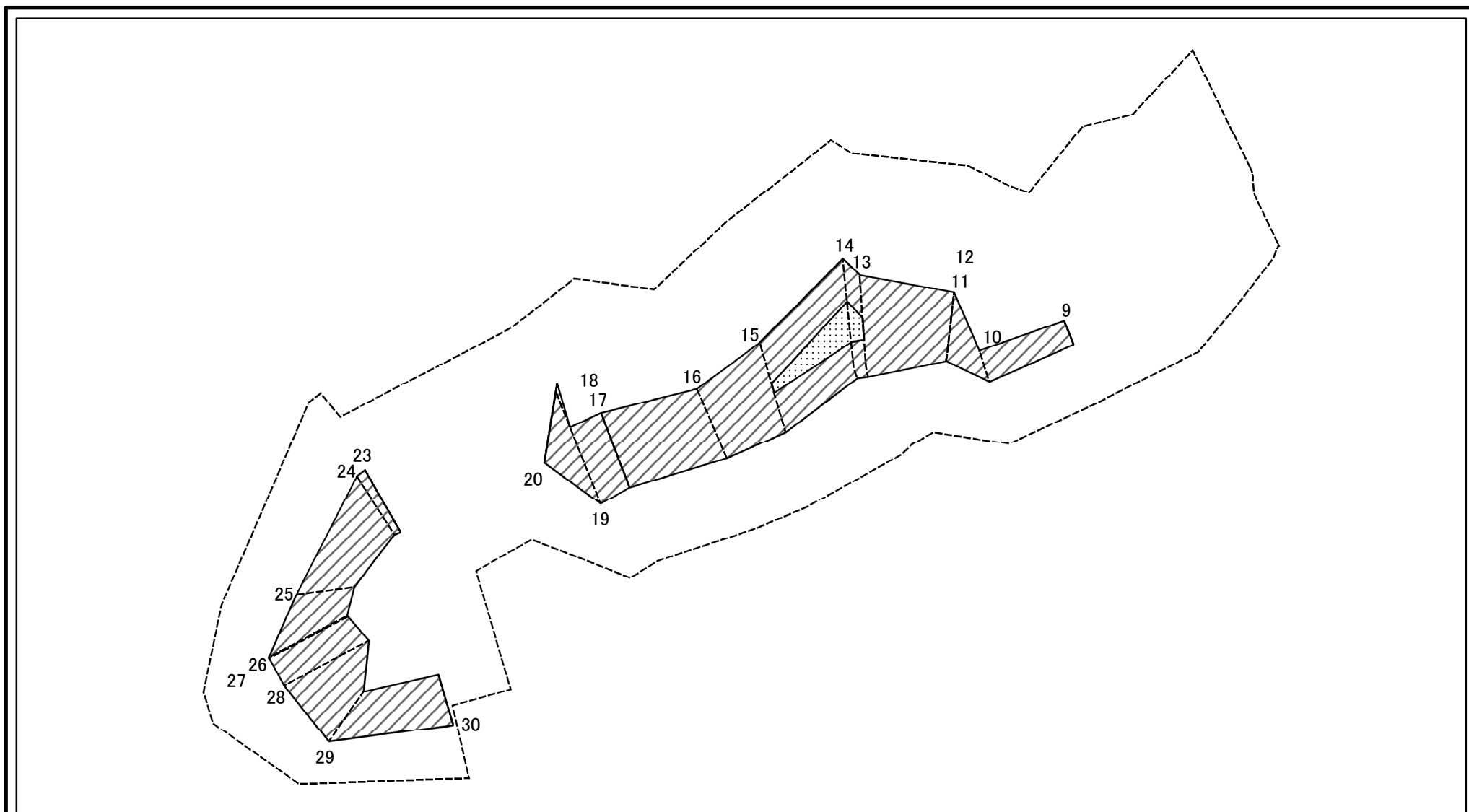
所在地

I-2007

奉免町

市川市奉免町

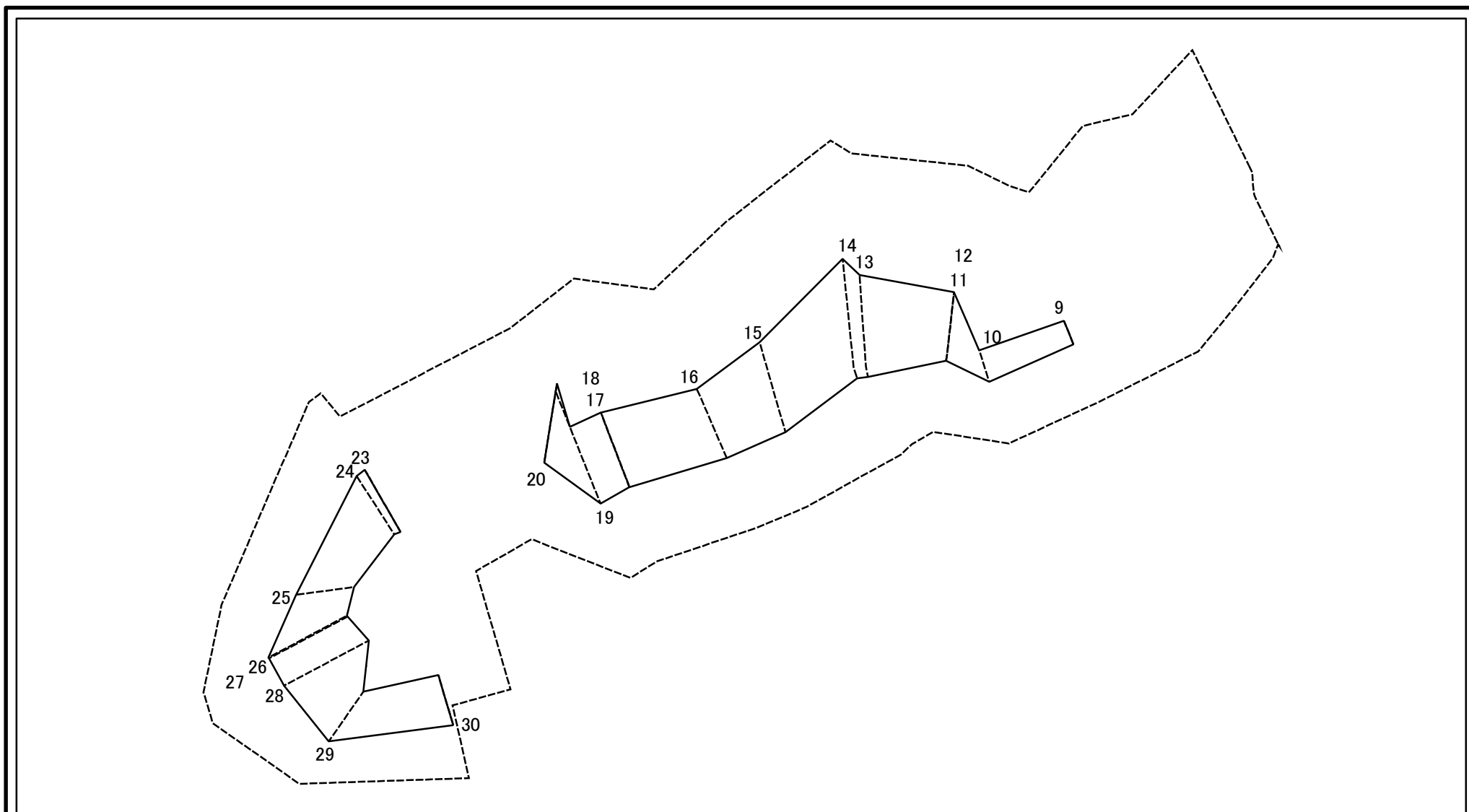
# 土砂災害警戒区域等の指定の告示に係る図書(様式2-1)



図中の数字は横断測線番号を示す

様式2-1(急) 土砂災害特別警戒区域の区域区分図 (急傾斜地の崩壊に伴う土石等の移動により 建築物の地上部に作用すると想定される力) <力区分:移動>	土砂災害防止法施行令第二条の基準に該当する区域			N 縮尺 1:1,000	自然現象の種類	急傾斜地の崩壊	箇所番号	I-2007
	土砂災害防止法 施行令第三条の 基準に該当する 区域	土石等の(移動)高さが1m以下の場合、 土石等の移動による力が100kN/mを超える区域			告示番号	千葉県告示第318号 千葉県告示第324号	箇所名	奉免町
		それ以外の区域			告示年月日	令和3年5月28日	所在地	市川市奉免町

# 土砂災害警戒区域等の指定の告示に係る図書(様式2-2)



図中の数字は横断測線番号を示す

様式2-2(急) 土砂災害特別警戒区域の区域区分図 (急傾斜地の崩壊に伴う土石等の堆積により 建築物の地上部に作用すると想定される力) <力区分:堆積>	土砂災害防止法施行令第二条の基準に該当する区域			N 縮尺 1:1,000	自然現象の種類	急傾斜地の崩壊	箇所番号	I-2007
	土砂災害防止法 施行令第三条の 基準に該当する 区域	土石等の堆積の高さが3mを超える区域			告示番号	千葉県告示第318号 千葉県告示第324号	箇所名	奉免町
		それ以外の区域			告示年月日	令和3年5月28日	所在地	市川市奉免町

# 土砂災害警戒区域等の指定の告示に係る図書(様式3)

横断測線の区間	土石等の移動により建築物の地上部に作用すると想定される力				土石等の堆積により建築物の地上部に作用すると想定される力				横断測線の区間	土石等の移動により建築物の地上部に作用すると想定される力				土石等の堆積により建築物の地上部に作用すると想定される力			
	土石等の(移動)高さが1m以下の場合、土石等の移動による力が100kN/m <sup>2</sup> を超える区域		それ以外の区域		土石等の堆積の高さが3mを超える区域		それ以外の区域			土石等の(移動)高さが1m以下の場合、土石等の移動による力が100kN/m <sup>2</sup> を超える区域		それ以外の区域		土石等の堆積の高さが3mを超える区域		それ以外の区域	
	力の大きさのうち最大のもの(kN/m <sup>2</sup> )	土石等の高さ(m)	力の大きさのうち最大のもの(kN/m <sup>2</sup> )	土石等の高さ(m)	力の大きさのうち最大のもの(kN/m <sup>2</sup> )	土石等の高さ(m)	力の大きさのうち最大のもの(kN/m <sup>2</sup> )	土石等の高さ(m)		力の大きさのうち最大のもの(kN/m <sup>2</sup> )	土石等の高さ(m)	力の大きさのうち最大のもの(kN/m <sup>2</sup> )	土石等の高さ(m)	力の大きさのうち最大のもの(kN/m <sup>2</sup> )	土石等の高さ(m)	力の大きさのうち最大のもの(kN/m <sup>2</sup> )	土石等の高さ(m)
1 ~ 2	-	-	-	-	-	-	-	-	30 ~ 31	-	-	-	-	-	-	-	
2 ~ 3	-	-	-	-	-	-	-	-	31 ~ 32	-	-	-	-	-	-	-	
3 ~ 4	-	-	-	-	-	-	-	-	~								
4 ~ 5	-	-	-	-	-	-	-	-	~								
5 ~ 6	-	-	-	-	-	-	-	-	~								
6 ~ 7	-	-	-	-	-	-	-	-	~								
7 ~ 8	-	-	-	-	-	-	-	-	~								
8 ~ 9	-	-	-	-	-	-	-	-	~								
9 ~ 10	-	-	35.47	1.00	-	-	16.05	3.00	~								
10 ~ 11	-	-	80.24	1.00	-	-	15.83	2.96	~								
12 ~ 13	-	-	100.00	1.00	-	-	15.83	2.96	~								
13 ~ 14	122.86	1.00	100.00	1.00	-	-	14.37	2.69	~								
14 ~ 15	122.86	1.00	100.00	1.00	-	-	15.08	2.82	~								
15 ~ 16	-	-	100.00	1.00	-	-	15.08	2.82	~								
16 ~ 17	-	-	98.80	1.00	-	-	14.63	2.73	~								
18 ~ 19	-	-	100.00	1.00	-	-	13.83	2.58	~								
19 ~ 20	-	-	100.00	1.00	-	-	14.19	2.65	~								
20 ~ 21	-	-	-	-	-	-	-	-	~								
21 ~ 22	-	-	-	-	-	-	-	-	~								
22 ~ 23	-	-	-	-	-	-	-	-	~								
23 ~ 24	-	-	92.69	1.00	-	-	14.09	2.63	~								
24 ~ 25	-	-	90.17	1.00	-	-	14.09	2.63	~								
25 ~ 26	-	-	92.88	1.00	-	-	11.15	2.08	~								
27 ~ 28	-	-	98.89	1.00	-	-	10.80	2.02	~								
28 ~ 29	-	-	98.89	1.00	-	-	10.80	2.02	~								
29 ~ 30	-	-	79.91	1.00	-	-	10.33	1.93	~								

様式3(急)  建築物の構造の規制に必要な衝撃に関する事項	自然現象の種類	急傾斜地の崩壊	箇所番号	I-2007
	告示番号	千葉県告示第318号 千葉県告示第324号	箇所名	奉免町
	告示年月日	令和3年5月28日	所在地	市川市奉免町