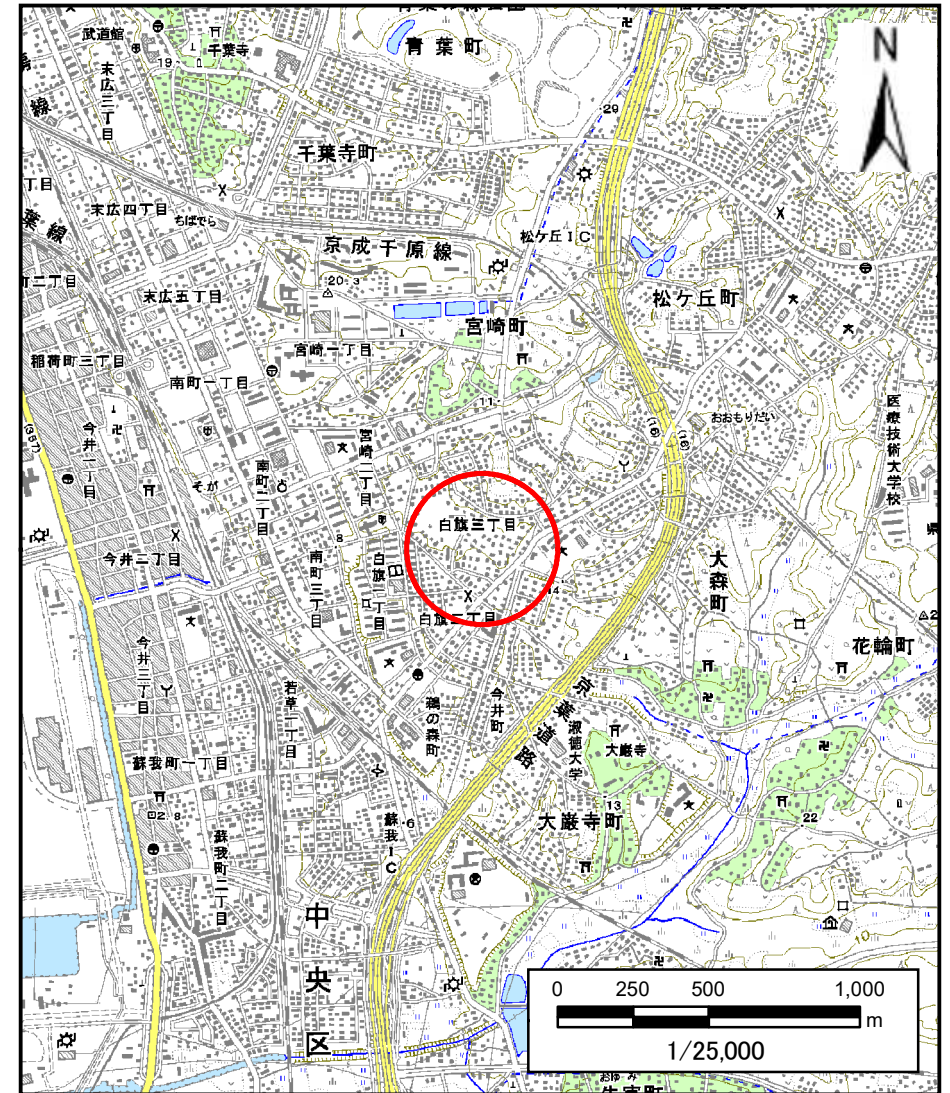
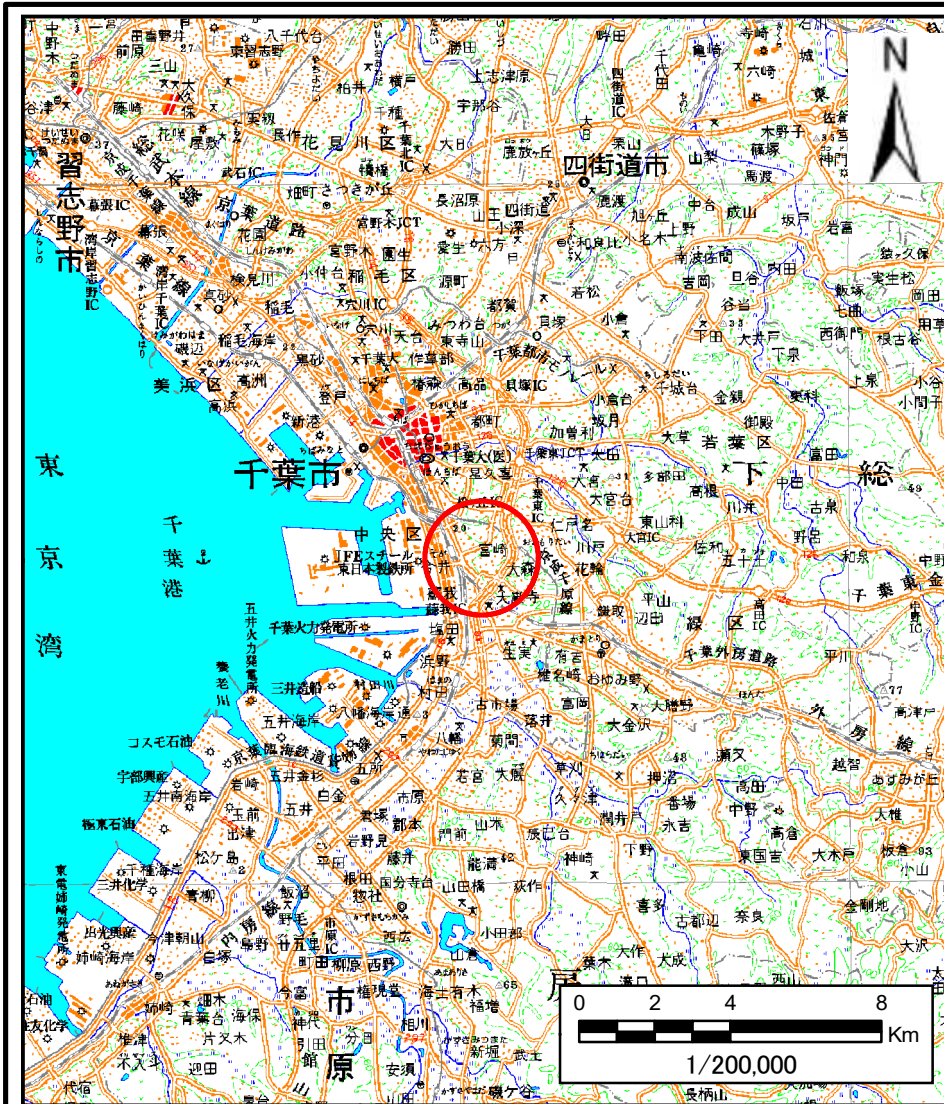


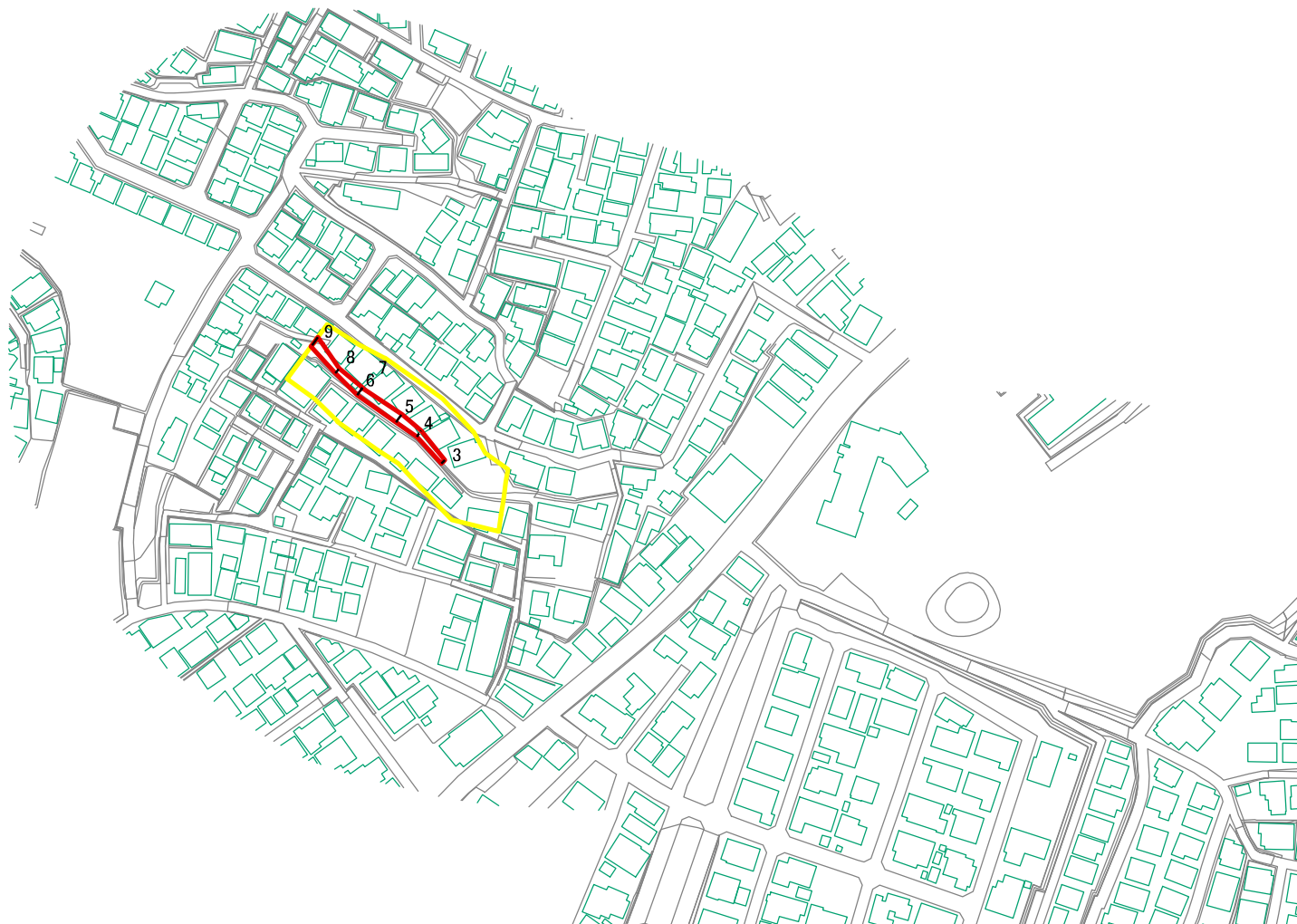
土砂災害警戒区域等の指定の告示に係る図書（様式1）



様式1（急） 土砂災害警戒区域・土砂災害特別警戒区域 位置図	自然現象の種類	急傾斜地の崩壊
	箇所番号	I-2005
	箇所名	白旗3
	所在地	千葉市中央区白旗3丁目

この地図は、国土地理院長の承認を得て、同院発行の数値地図200000（地図画像）及び数値地図25000（地図画像）を複製したものである。（承認番号 平26情複、第727号）

土砂災害警戒区域等の指定の告示に係る図書（様式2）



図中の数字は横断測線番号を示す

様式2（急）

土砂災害警戒区域・土砂災害特別警戒区域

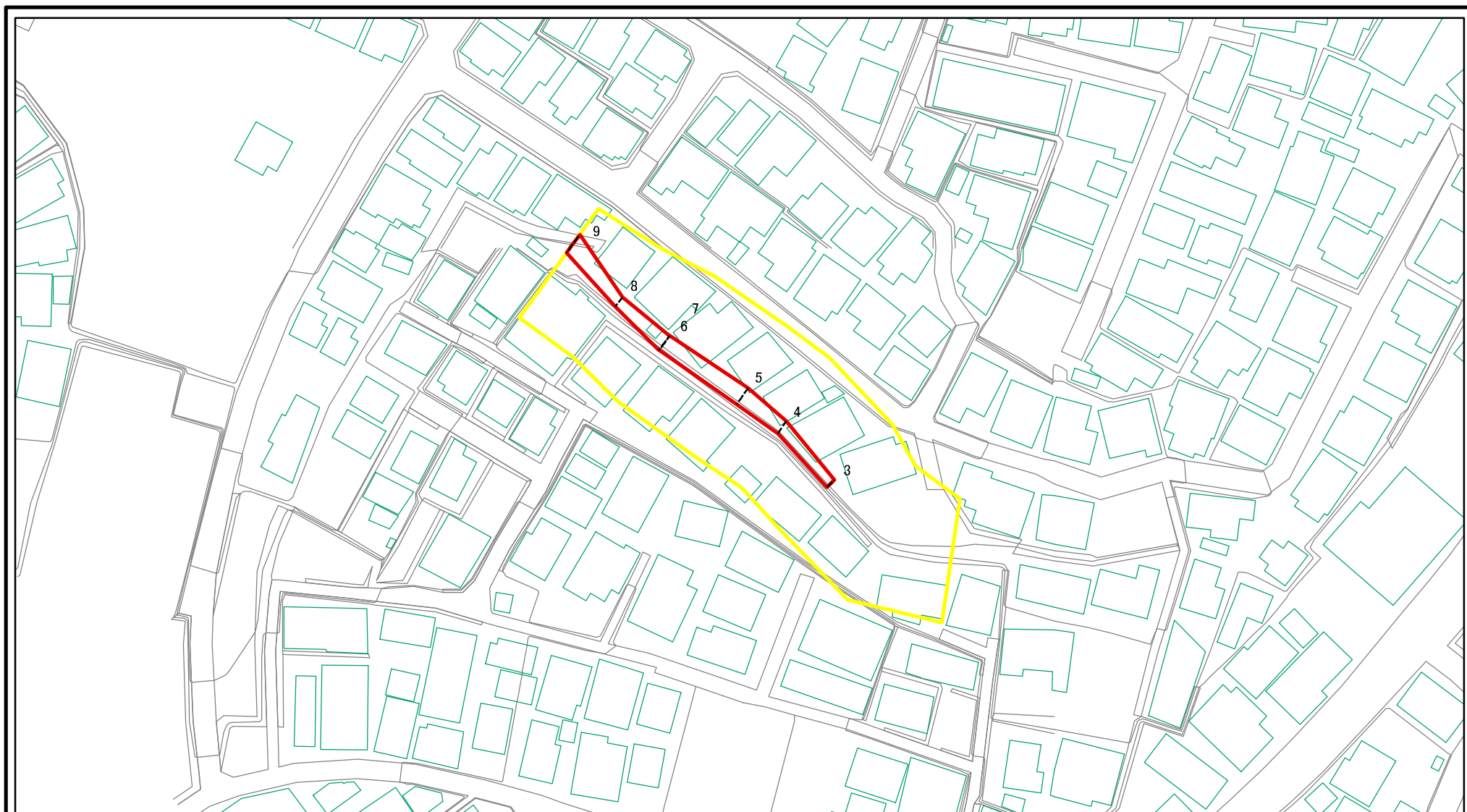
区域図

土砂災害防止法施行令第二条の基準に該当する区域	
土砂災害防止法施行令第三条の基準に該当する区域	
それ以外の区域	

N	
縮尺	1:2,500

自然現象の種類	急傾斜地の崩壊	箇所番号	I-2005
告示番号	千葉県告示第621号 千葉県告示第623号	箇所名	白旗3
告示年月日	令和2年11月13日	所在地	千葉市中央区白旗3丁目

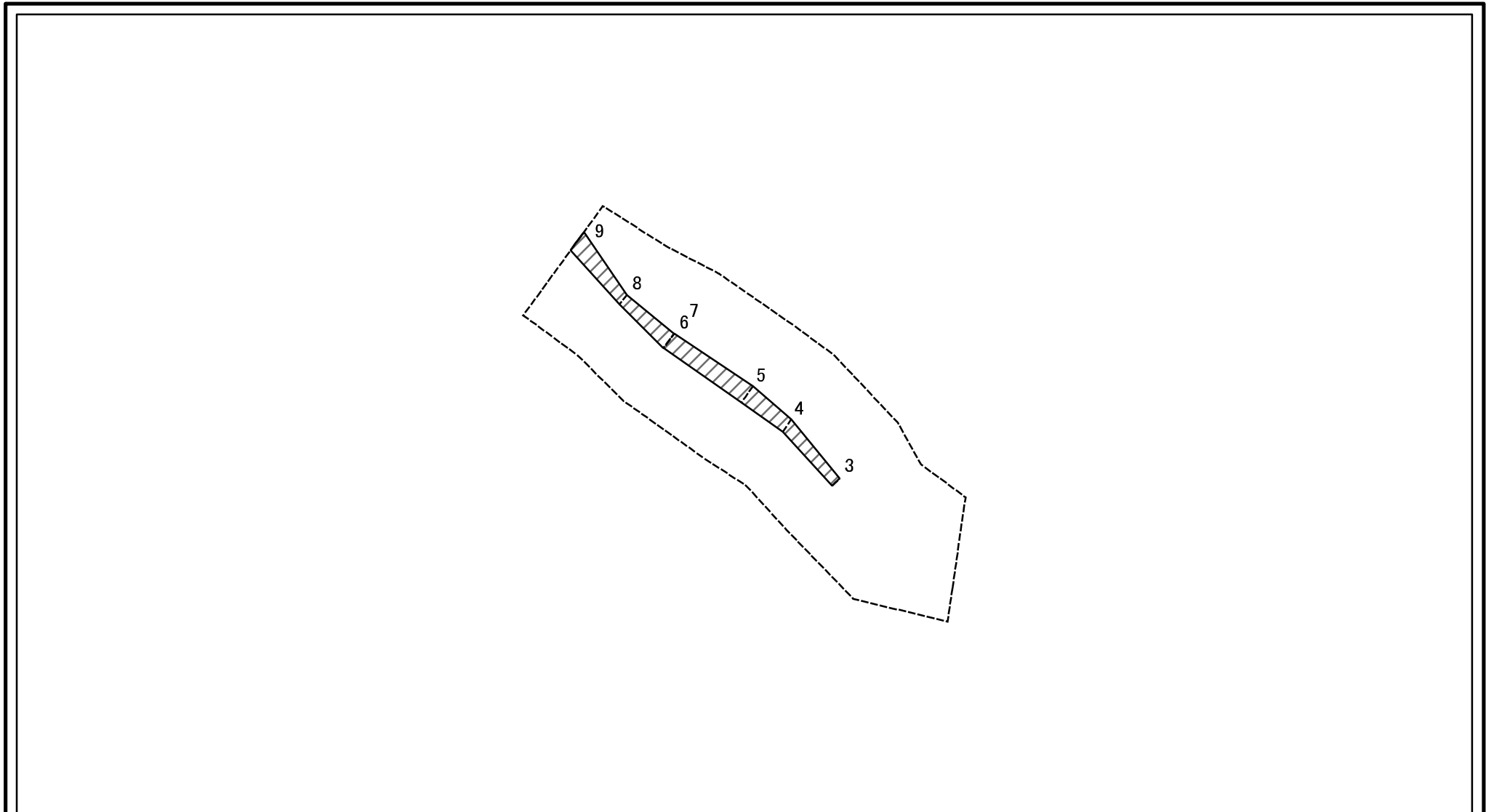
土砂災害警戒区域等の指定の告示に係る図書（様式2）参考図



図中の数字は横断測線番号を示す

様式2（急） 土砂災害警戒区域・土砂災害特別警戒区域 区域図（参考図）	土砂災害防止法施行令第二条の基準に該当する区域		N 縮尺 1:1,000	自然現象の種類	急傾斜地の崩壊	箇所番号	I-2005
	土砂災害防止法施行令第三条の基準に該当する区域			告示番号	千葉県告示第621号 千葉県告示第623号	箇所名	白旗3
	それ以外の区域			告示年月日	令和2年11月13日	所在地	千葉市中央区白旗3丁目

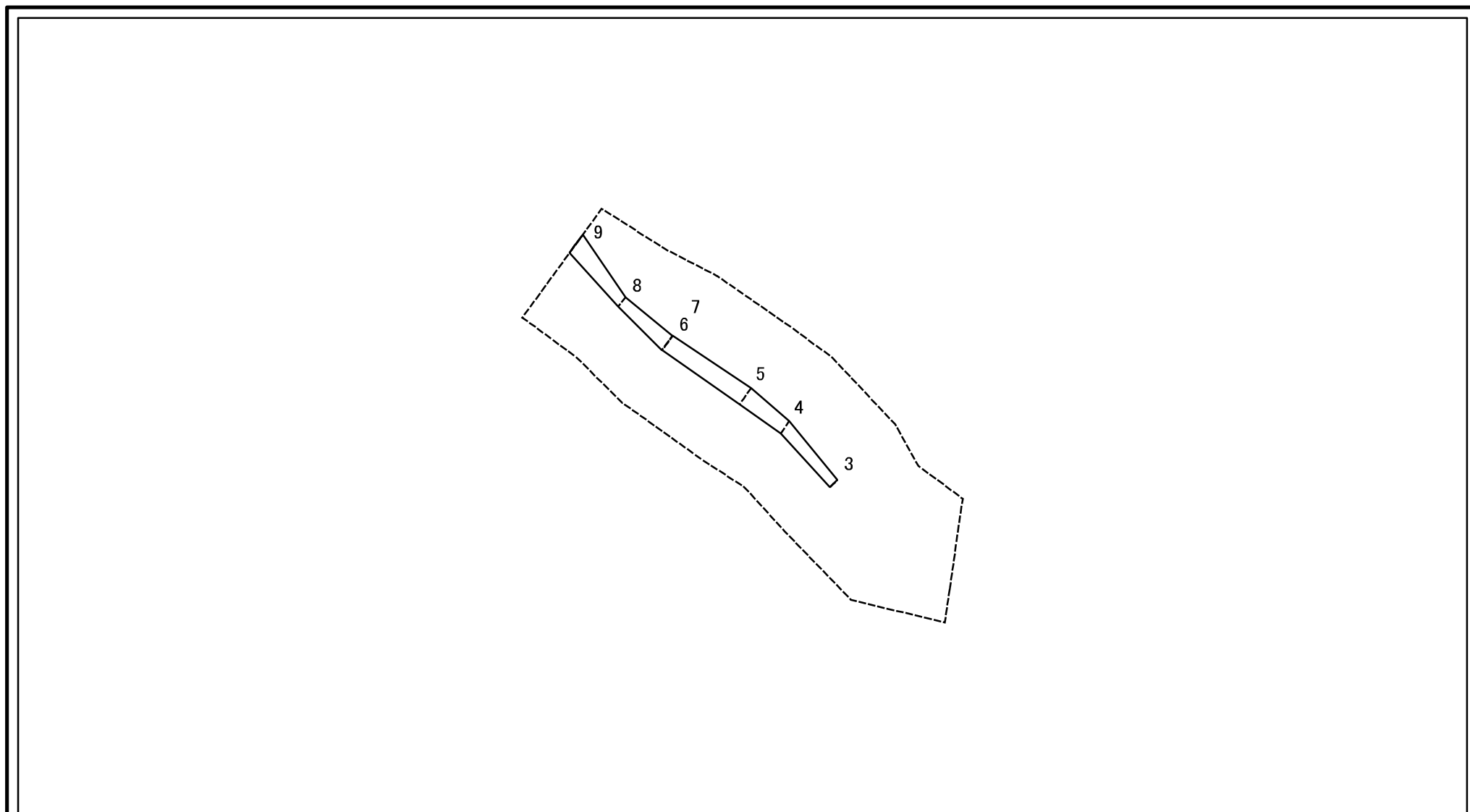
土砂災害警戒区域等の指定の告示に係る図書（様式2-1）



図中の数字は横断測線番号を示す

様式2-1（急） 土砂災害特別警戒区域の区域区分図 （急傾斜地の崩壊に伴う土石等の移動により建築物の地上部に作用すると想定される力）	土砂災害防止法施行令第二条の基準に該当する区域		N 縮尺 1:1,000	自然現象の種類	急傾斜地の崩壊	箇所番号	I-2005	
	土砂災害防止法施行令第三条の基準に該当する区域	土石等の（移動）高さが1m以下の場合、 土石等の移動による力が100kN/mを超える区域			告示番号	千葉県告示第621号 千葉県告示第623号	箇所名	白旗3
	それ以外の区域			告示年月日	令和2年11月13日	所在地	千葉市中央区白旗3丁目	

土砂災害警戒区域等の指定の告示に係る図書（様式2-2）



図中の数字は横断測線番号を示す

様式2-2（急） 土砂災害特別警戒区域の区域区分図 （急傾斜地の崩壊に伴う土石等の堆積により建築物の地上部に作用すると想定される力）	土砂災害防止法施行令第二条の基準に該当する区域			N 縮尺 1:1,000	自然現象の種類	急傾斜地の崩壊	箇所番号	I-2005
	土砂災害防止法施行令第三条の基準に該当する区域	土石等の堆積の高さが3mを超える区域			告示番号	千葉県告示第621号 千葉県告示第623号	箇所名	白旗3
		それ以外の区域			告示年月日	令和2年11月13日	所在地	千葉市中央区白旗3丁目

