

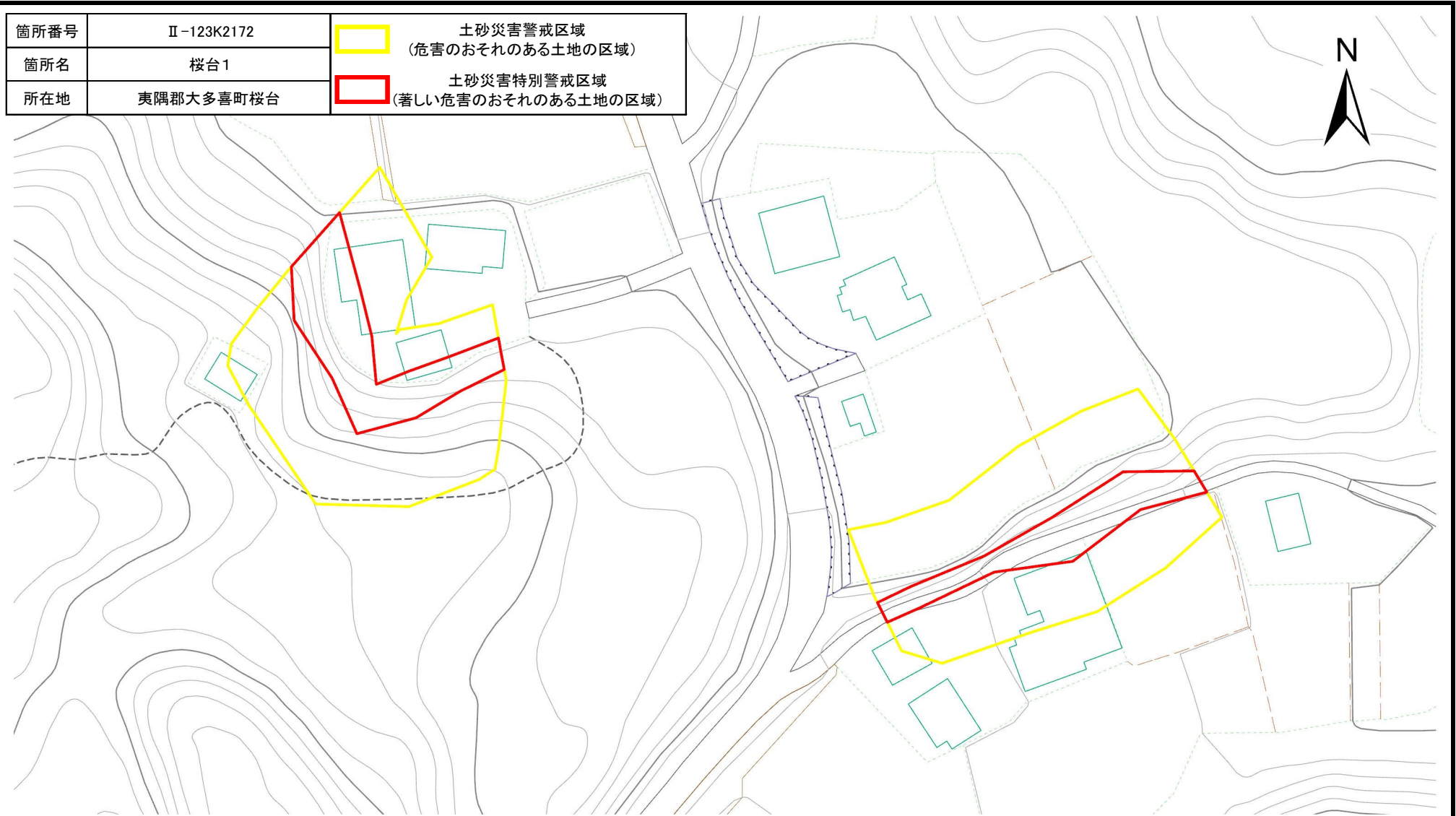




土砂災害警戒区域・特別警戒区域図：夷隅郡大多喜町桜台地区

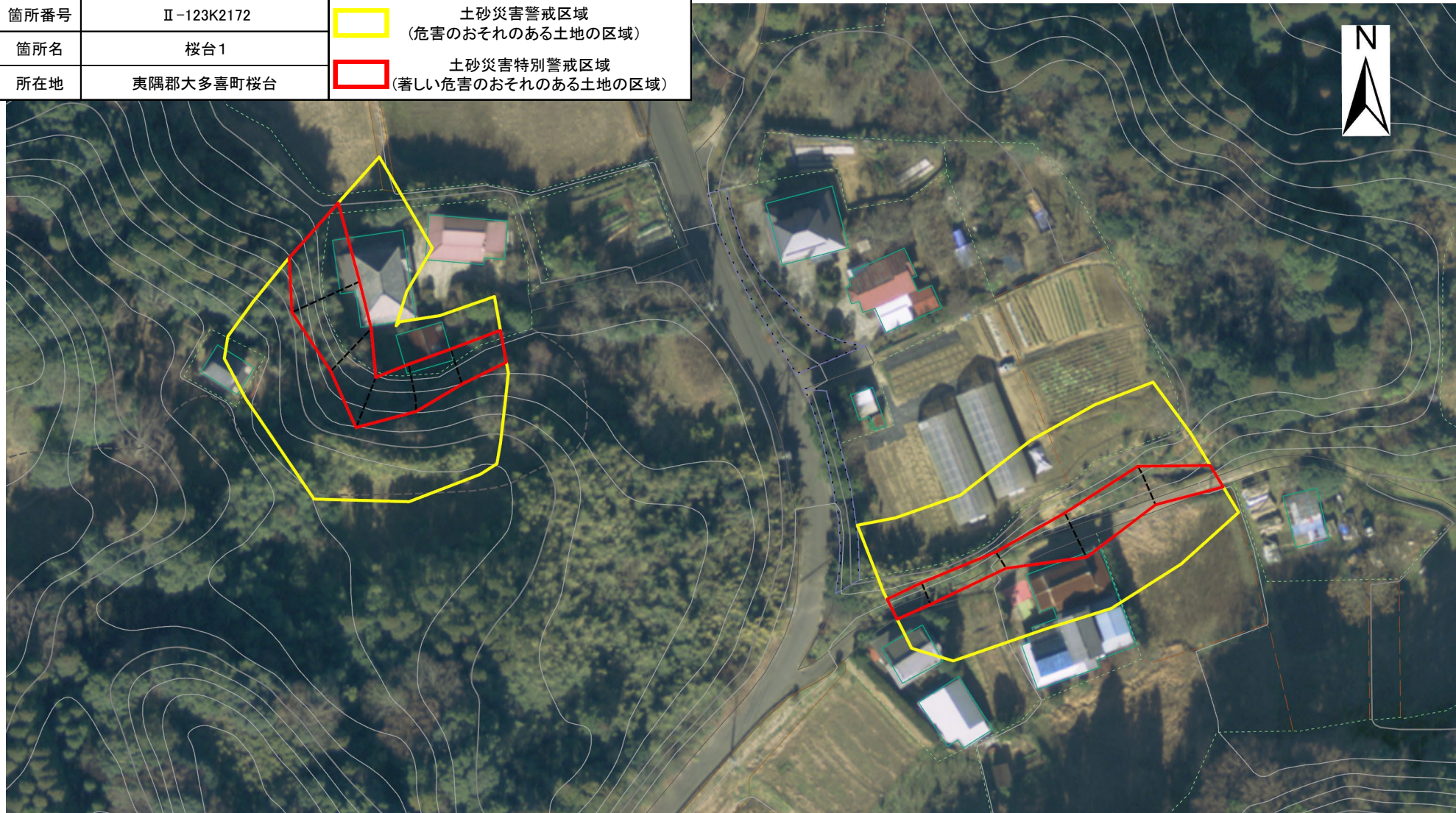
箇所番号	Ⅱ-123K2172	 土砂災害警戒区域 (危害のおそれのある土地の区域)
箇所名	桜台1	
所在地	夷隅郡大多喜町桜台	 土砂災害特別警戒区域 (著しい危害のおそれのある土地の区域)



S=1/1,000

土砂災害警戒区域・特別警戒区域図：夷隅郡大多喜町桜台地区


箇所番号	II-123K2172	 土砂災害警戒区域 (危害のおそれのある土地の区域)
箇所名	桜台1	
所在地	夷隅郡大多喜町桜台	 土砂災害特別警戒区域 (著しい危害のおそれのある土地の区域)



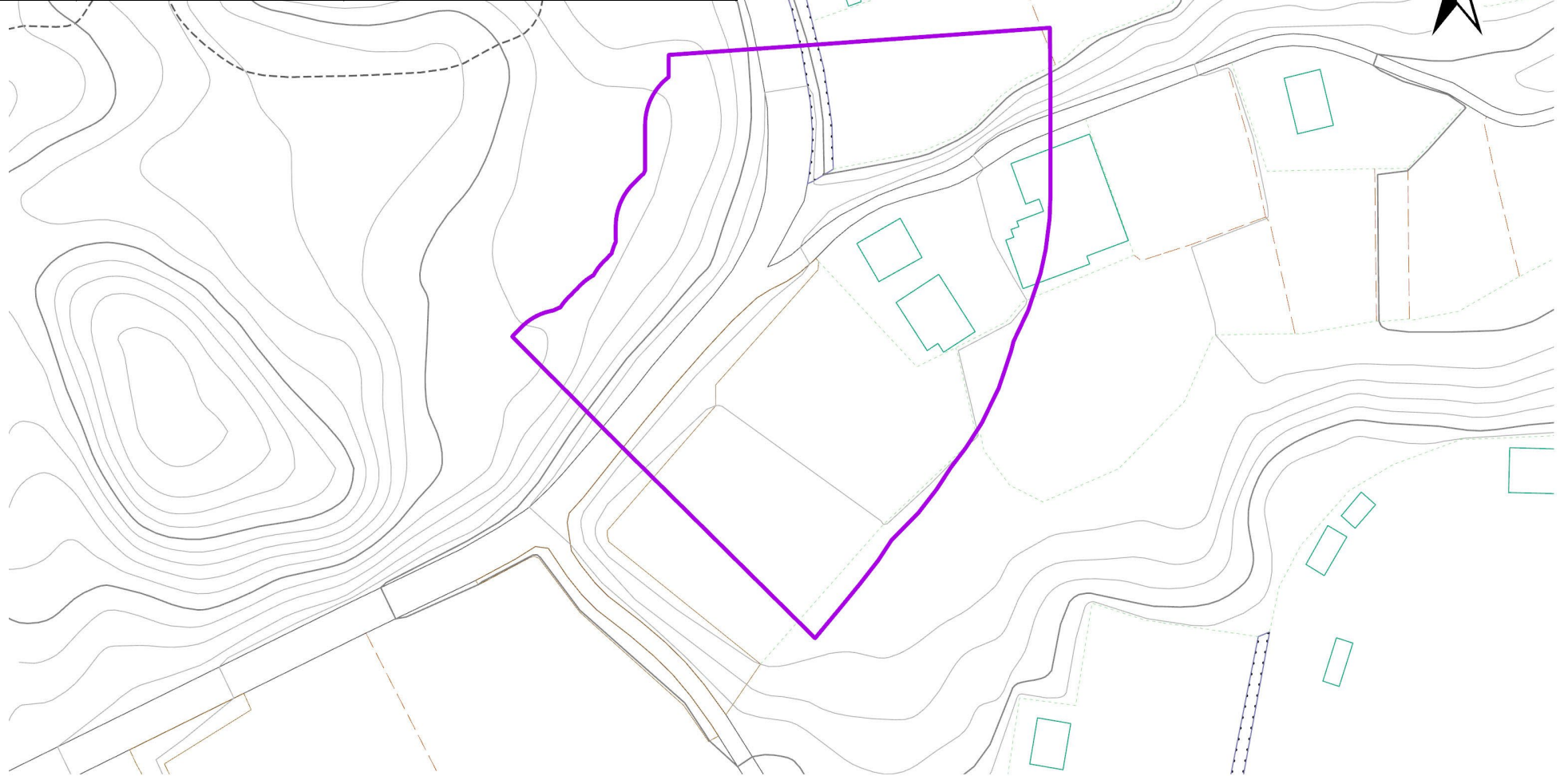
S=1/1,000

土砂災害警戒区域・特別警戒区域図：夷隅郡大多喜町桜台地区

箇所番号	II-123K2172
箇所名	桜台
所在地	夷隅郡大多喜町桜台

 基礎調査予定箇所


指定要件なし(社会要件なし)



S=1/1,000

土砂災害警戒区域・特別警戒区域図：夷隅郡大多喜町桜台地区

箇所番号	II-123K2172
箇所名	桜台
所在地	夷隅郡大多喜町桜台

 基礎調査予定箇所

指定要件なし(社会要件なし)



S=1/1,000