

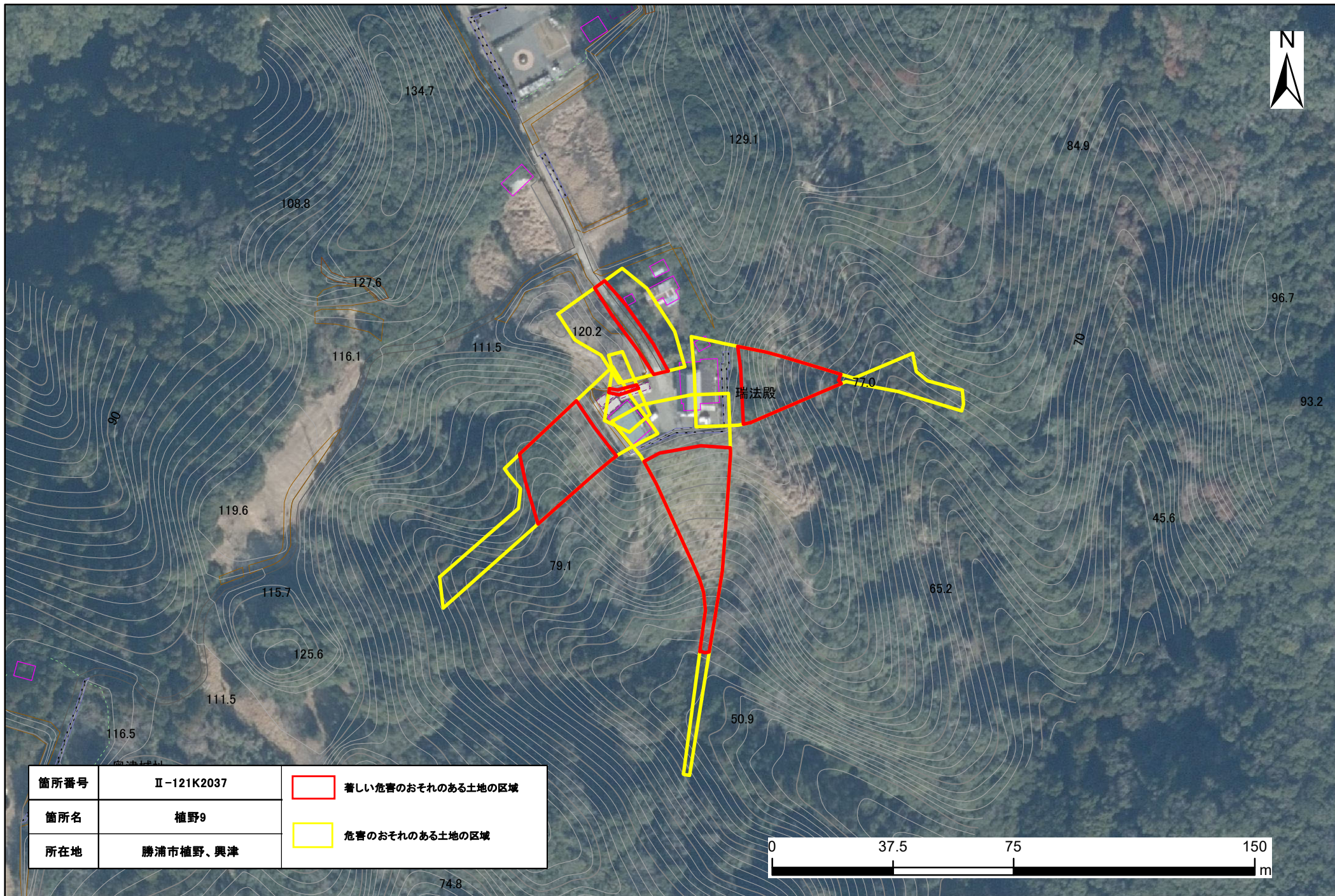


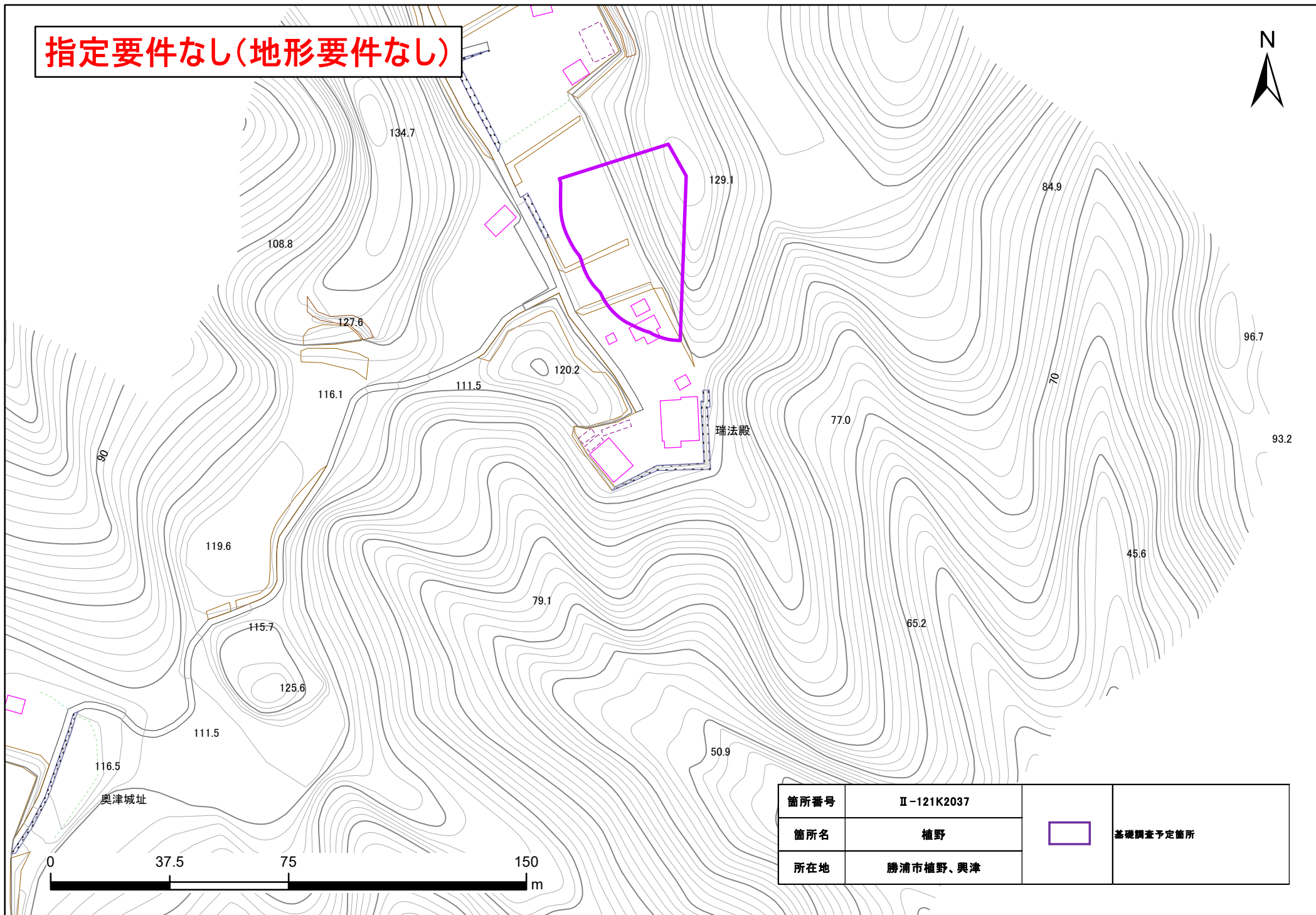
| | | |
|------|-------------|---|
| 箇所番号 | II-121K2037 |  著しい危害のおそれのある土地の区域 |
| 箇所名 | 植野9 |  危害のおそれのある土地の区域 |
| 所在地 | 勝浦市植野、興津 | |


土砂災害警戒区域・特別警戒区域図(急傾斜地の崩壊) 勝浦市植野、興津



| | | |
|------|-------------|--|
| 箇所番号 | II-121K2037 | 著しい危害のおそれのある土地の区域 |
| 箇所名 | 植野9 | 危害のおそれのある土地の区域 |
| 所在地 | 勝浦市植野、興津 | |

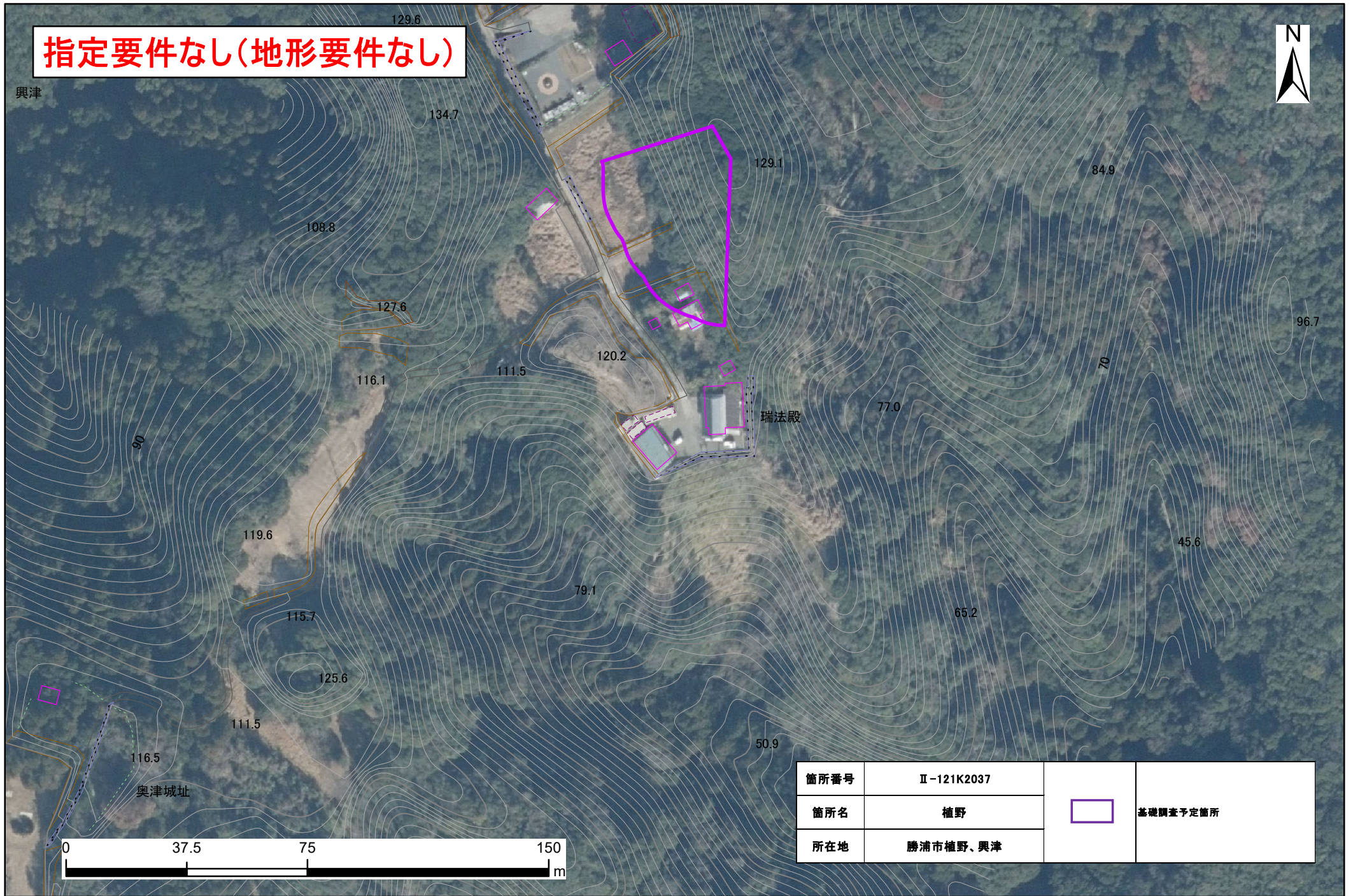
指定要件なし(地形要件なし)




| | | | |
|------|-------------|---|----------|
| 箇所番号 | II-121K2037 |  | 基礎調査予定箇所 |
| 箇所名 | 植野 | | |
| 所在地 | 勝浦市植野、奥津 | | |

土砂災害警戒区域・特別警戒区域図(急傾斜地の崩壊) 勝浦市植野、興津

指定要件なし(地形要件なし)



| | | | |
|------|-------------|---|----------|
| 箇所番号 | II-121K2037 |  | 基礎調査予定箇所 |
| 箇所名 | 植野 | | |
| 所在地 | 勝浦市植野、興津 | | |