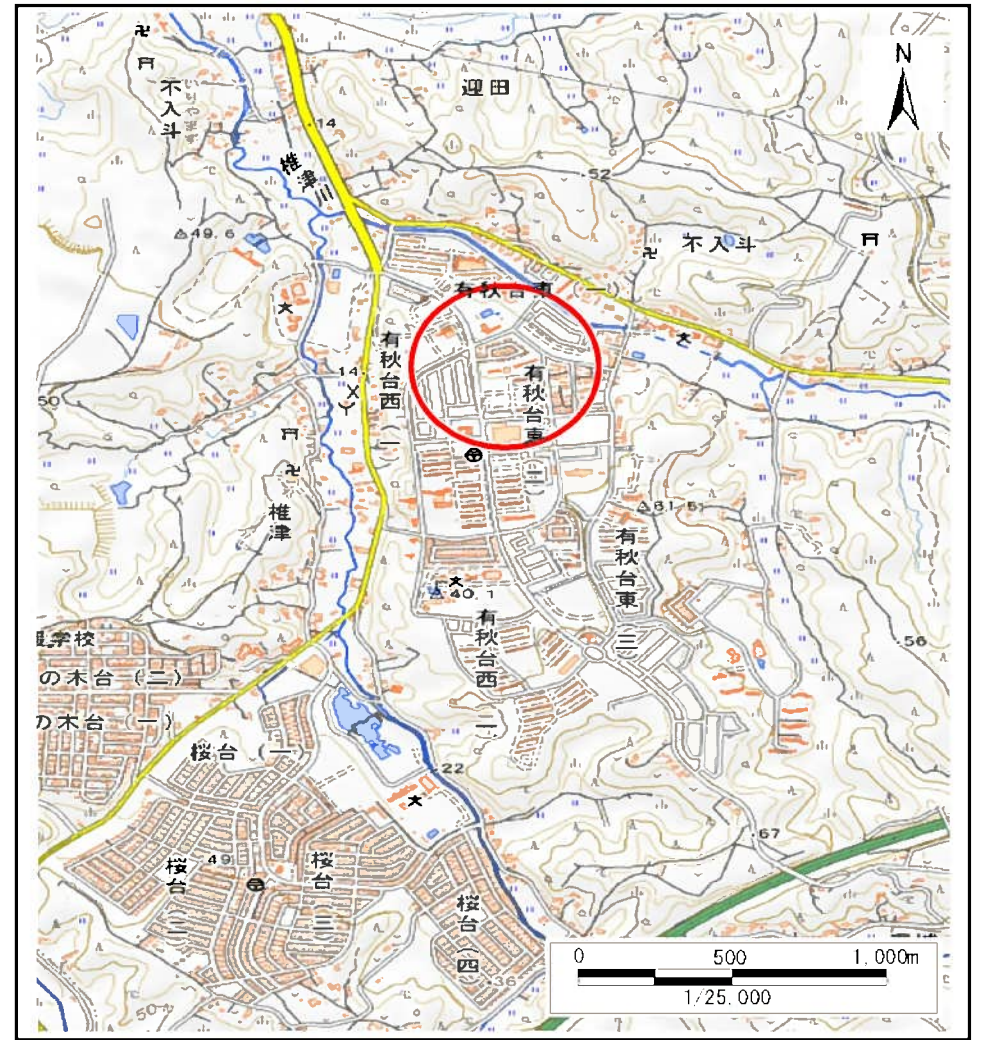


土砂災害警戒区域等の指定の告示に係る図書(様式1)



(1/200,000)



(1/25,000)

様式1(急)
土砂災害警戒区域・土砂災害特別警戒区域
位置図

自然現象の種類 急傾斜地の崩壊

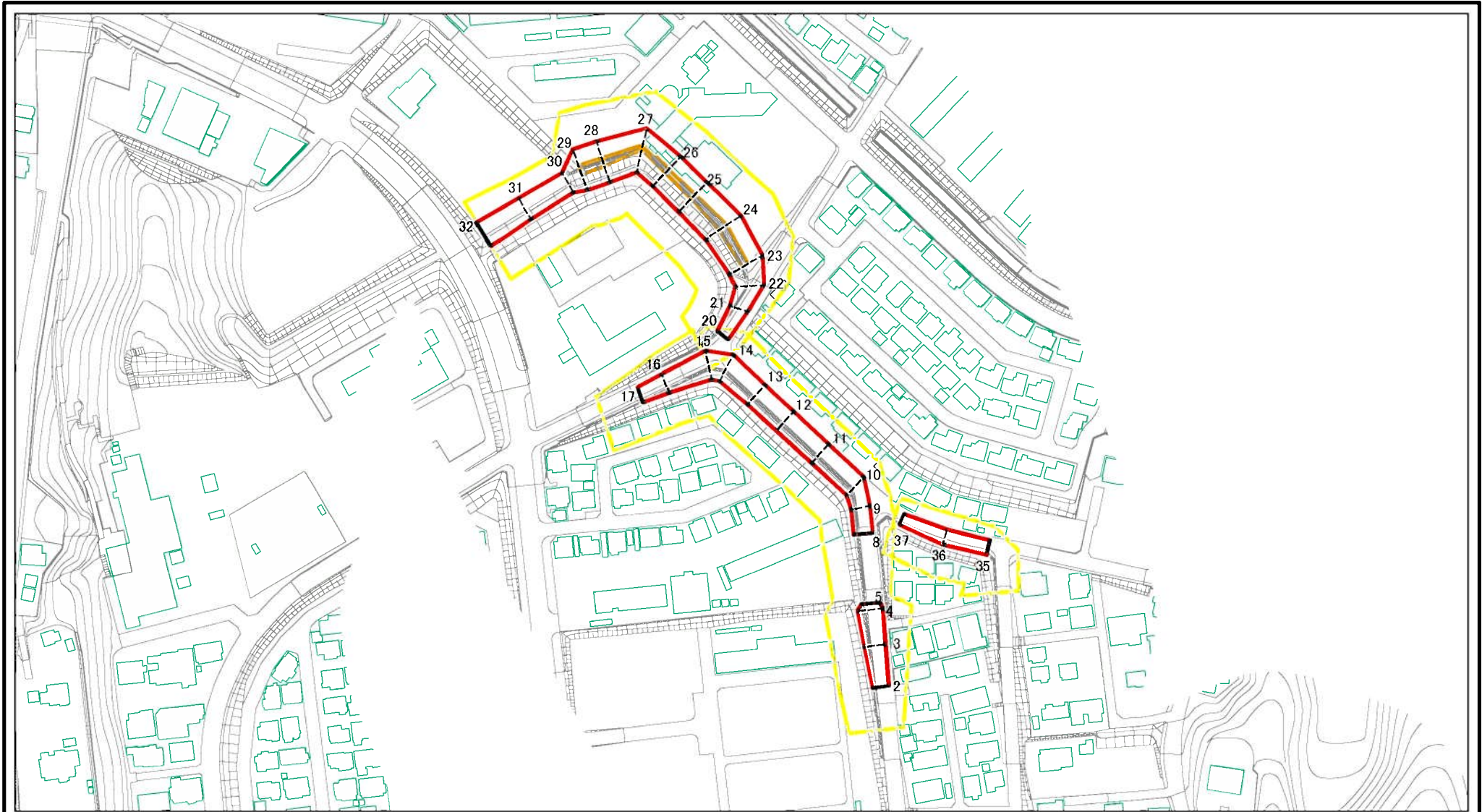
箇所番号 I-151K2730

箇所名 有秋台東1

所在地 市原市有秋台東1丁目、有秋台東2丁目

「測量法に基づく国土地理院長承認(複製)R5JHf51」「本製品を複製する場合には、国土地理院の長の承認を得なければならない。」

土砂災害警戒区域等の指定の公示に係る図書(その2)



図中の数字は横断測線番号を示す

様式-2(急)

土砂災害警戒区域・土砂災害特別警戒区域
区域図(その1)

土砂災害防止法施行令第二条の基準に該当する区域

土砂災害防止法
施行令第三条の
基準に該当する
区域



縮尺

1:2,500

自然現象
の種類

告示番号

告示年月日

急傾斜地の崩壊

箇所番号

箇所名

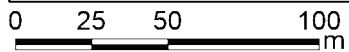
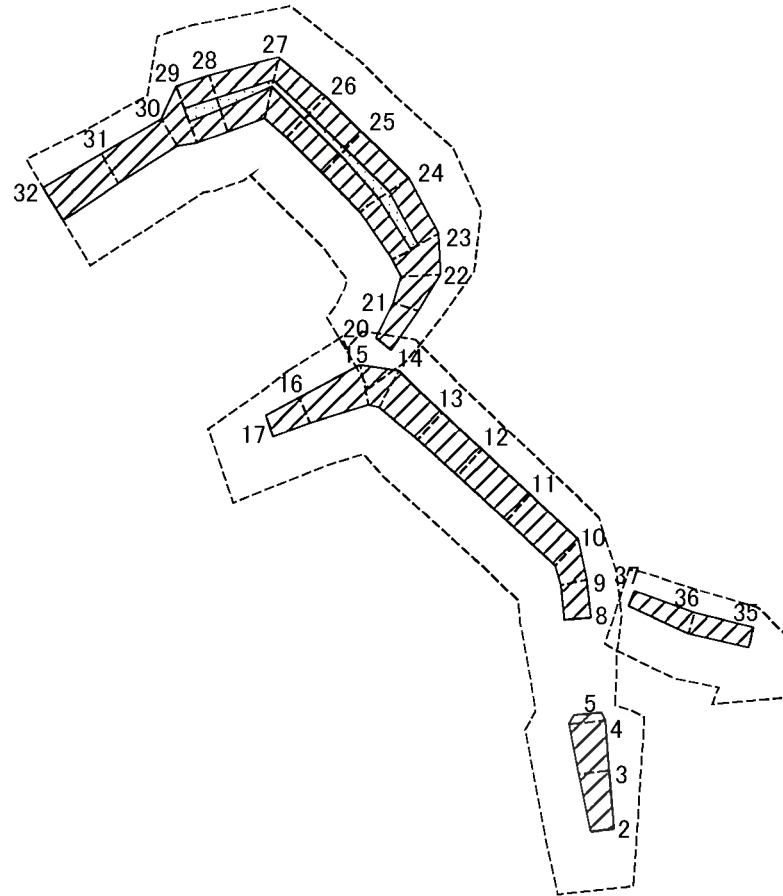
所在地

I-151K2730

有秋台東1

市原市有秋台東1丁目、有秋台東2丁目

土砂災害警戒区域等の指定の公示に係る図書(その2-1)



図中の数字は横断測線番号を示す

様式-2-1(急)
土砂災害特別警戒区域の区域区分図
(急傾斜地の崩壊に伴う土石等の移動により
建築物の地上部に作用すると想定される力)

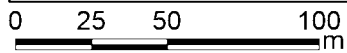
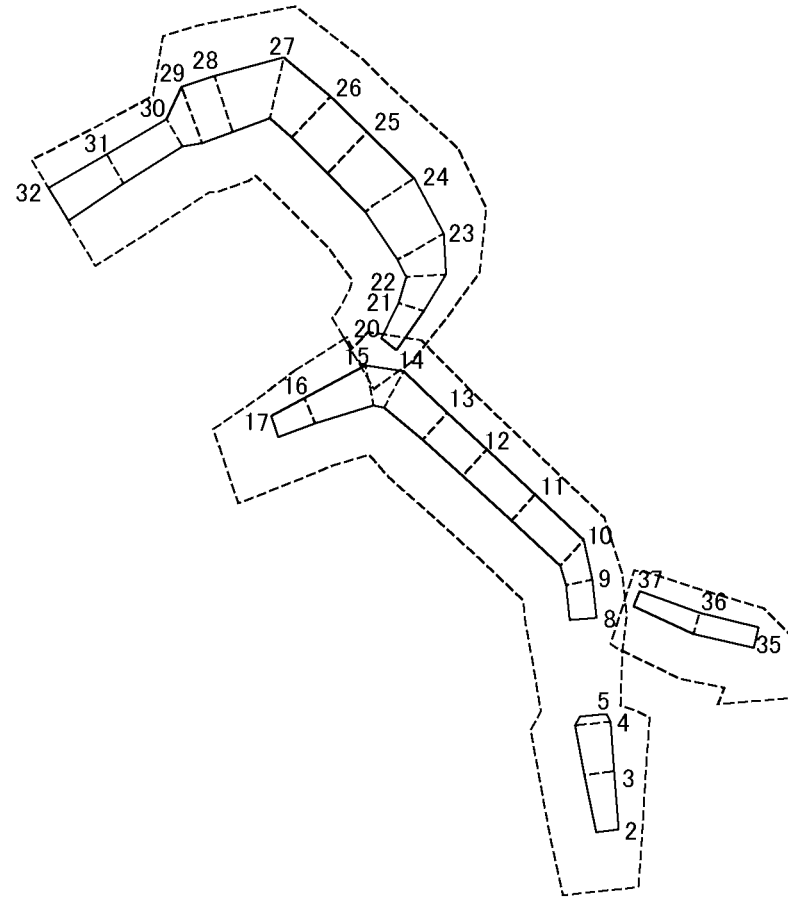
土砂災害防止法施行令第二条の基準に該当する区域	
土砂災害防止法施行令第三条の基準に該当する区域	
それ以外の区域	

N	縮尺 1:2,500
告示番号	
告示年月日	

自然現象の種類	急傾斜地の崩壊
告示番号	
告示年月日	

箇所番号	I-151K2730
箇所名	有秋台東1
所在地	市原市有秋台東1丁目、有秋台東2丁目

土砂災害警戒区域等の指定の公示に係る図書(その2-2)



図中の数字は横断測線番号を示す

様式-2-2(急)
土砂災害特別警戒区域の区域区分図
(急傾斜地の崩壊に伴う土石等の堆積により
建築物の地上部に作用すると想定される力)

土砂災害防止法施行令第二条の基準に該当する区域



自然現象
の種類

急傾斜地の崩壊

箇所番号

I-151K2730

土砂災害防止法
施行令第三条の
基準に該当する
区域

土石等の堆積の高さが3mを超える区域



縮尺

告示番号

箇所名

有秋台東1

それ以外の区域



1:2,500

告示年月日

所在地

市原市有秋台東1丁目、有秋台東2丁目

土砂災害警戒区域等の指定の公示に係る図書(その3)(案)

横断測線の区間	土石等の移動により建築物の地上部に作用すると想定される力				土石等の堆積により建築物の地上部に作用すると想定される力				横断測線の区間	土石等の移動により建築物の地上部に作用すると想定される力				土石等の堆積により建築物の地上部に作用すると想定される力			
	土石等の(移動)高さが1m以下の場合、土石等の移動による力が100kN/m ² を超える区域		それ以外の区域		土石等の堆積の高さが3mを超える区域		それ以外の区域			土石等の(移動)高さが1m以下の場合、土石等の移動による力が100kN/m ² を超える区域		それ以外の区域		土石等の堆積の高さが3mを超える区域		それ以外の区域	
	力の大きさのうち最大のもの(kN/m ²)	土石等の高さ(m)	力の大きさのうち最大のもの(kN/m ²)	土石等の高さ(m)	力の大きさのうち最大のもの(kN/m ²)	土石等の高さ(m)	力の大きさのうち最大のもの(kN/m ²)	土石等の高さ(m)		力の大きさのうち最大のもの(kN/m ²)	土石等の高さ(m)	力の大きさのうち最大のもの(kN/m ²)	土石等の高さ(m)	力の大きさのうち最大のもの(kN/m ²)	土石等の高さ(m)	力の大きさのうち最大のもの(kN/m ²)	土石等の高さ(m)
1 ~ 2	-	-	-	-	-	-	-	-	28 ~ 29	112.81	1.00	100.00	1.00	-	-	9.06	1.69
2 ~ 3	-	-	80.30	1.00	-	-	10.43	1.95	29 ~ 30	-	-	100.00	1.00	-	-	9.06	1.69
3 ~ 4	-	-	88.40	1.00	-	-	10.55	1.97	30 ~ 31	-	-	81.46	1.00	-	-	8.71	1.63
4 ~ 5	-	-	88.40	1.00	-	-	10.61	1.98	31 ~ 32	-	-	89.07	1.00	-	-	8.80	1.64
5 ~ 6	-	-	-	-	-	-	-	-	33 ~ 34	-	-	-	-	-	-	-	-
6 ~ 7	-	-	-	-	-	-	-	-	34 ~ 35	-	-	-	-	-	-	-	-
7 ~ 8	-	-	-	-	-	-	-	-	35 ~ 36	-	-	69.56	1.00	-	-	9.95	1.86
8 ~ 9	-	-	75.13	1.00	-	-	10.61	1.98	36 ~ 37	-	-	69.56	1.00	-	-	10.48	1.96
9 ~ 10	-	-	86.70	1.00	-	-	10.61	1.98	37 ~ 38	-	-	-	-	-	-	-	-
10 ~ 11	-	-	88.00	1.00	-	-	9.31	1.74	~								
11 ~ 12	-	-	88.73	1.00	-	-	9.31	1.74	~								
12 ~ 13	-	-	89.41	1.00	-	-	9.25	1.73	~								
13 ~ 14	-	-	94.47	1.00	-	-	9.16	1.71	~								
14 ~ 15	-	-	94.51	1.00	-	-	9.24	1.73	~								
15 ~ 16	-	-	94.51	1.00	-	-	10.22	1.91	~								
16 ~ 17	-	-	77.45	1.00	-	-	10.22	1.91	~								
17 ~ 18	-	-	-	-	-	-	-	-	~								
19 ~ 20	-	-	-	-	-	-	-	-	~								
20 ~ 21	-	-	76.51	1.00	-	-	9.16	1.71	~								
21 ~ 22	-	-	88.08	1.00	-	-	9.16	1.71	~								
22 ~ 23	-	-	100.00	1.00	-	-	9.39	1.76	~								
23 ~ 24	112.35	1.00	100.00	1.00	-	-	9.39	1.76	~								
24 ~ 25	112.35	1.00	100.00	1.00	-	-	9.05	1.69	~								
25 ~ 26	106.91	1.00	100.00	1.00	-	-	8.82	1.65	~								
26 ~ 27	106.91	1.00	100.00	1.00	-	-	8.82	1.65	~								
27 ~ 28	111.87	1.00	100.00	1.00	-	-	9.04	1.69	~								

様式-3(急) 建築物の構造の規制に必要な衝撃に関する事項	自然現象の種類	急傾斜地の崩壊	箇所番号	I-151K2730
	告示番号		箇所名	有秋台東1
	告示年月日		所在地	市原市有秋台東1丁目、有秋台東2丁目