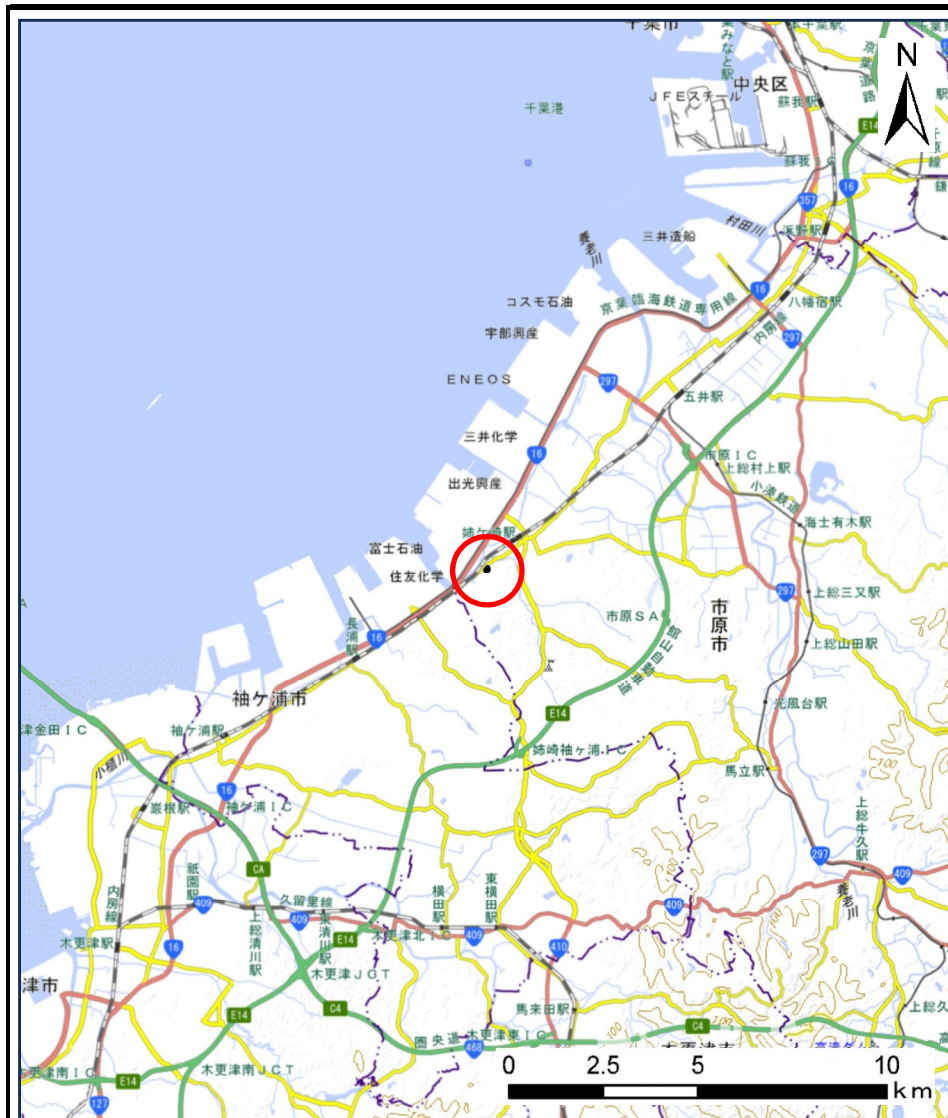


# 土砂災害警戒区域等の指定の告示に係る図書(様式1)



(1/200,000)

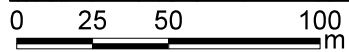
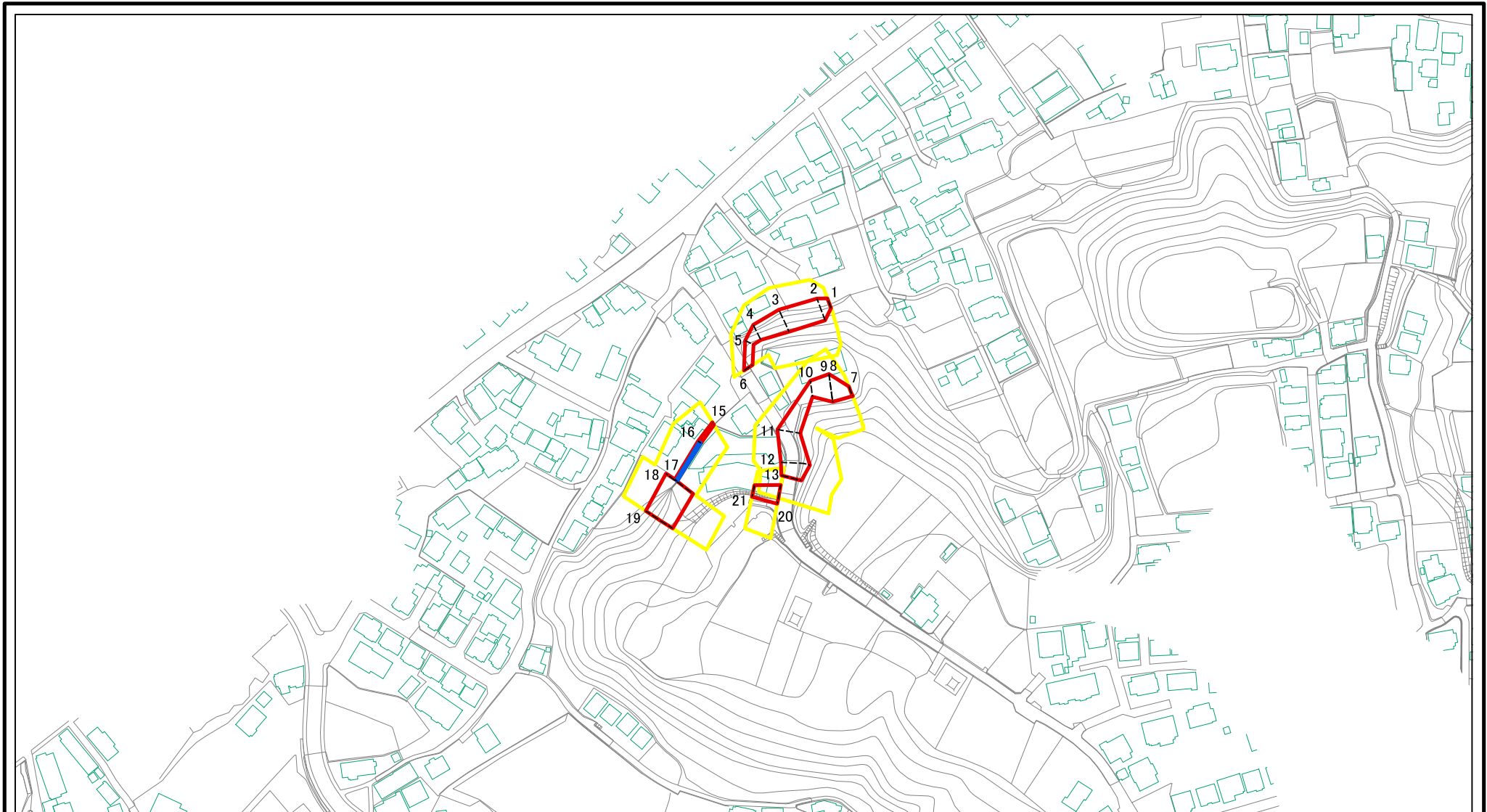


(1/25,000)

様式1(急)  
土砂災害警戒区域・土砂災害特別警戒区域  
位置図

自然現象の種類	急傾斜地の崩壊
箇所番号	I-151K2513
箇所名	椎津26
所在地	市原市椎津

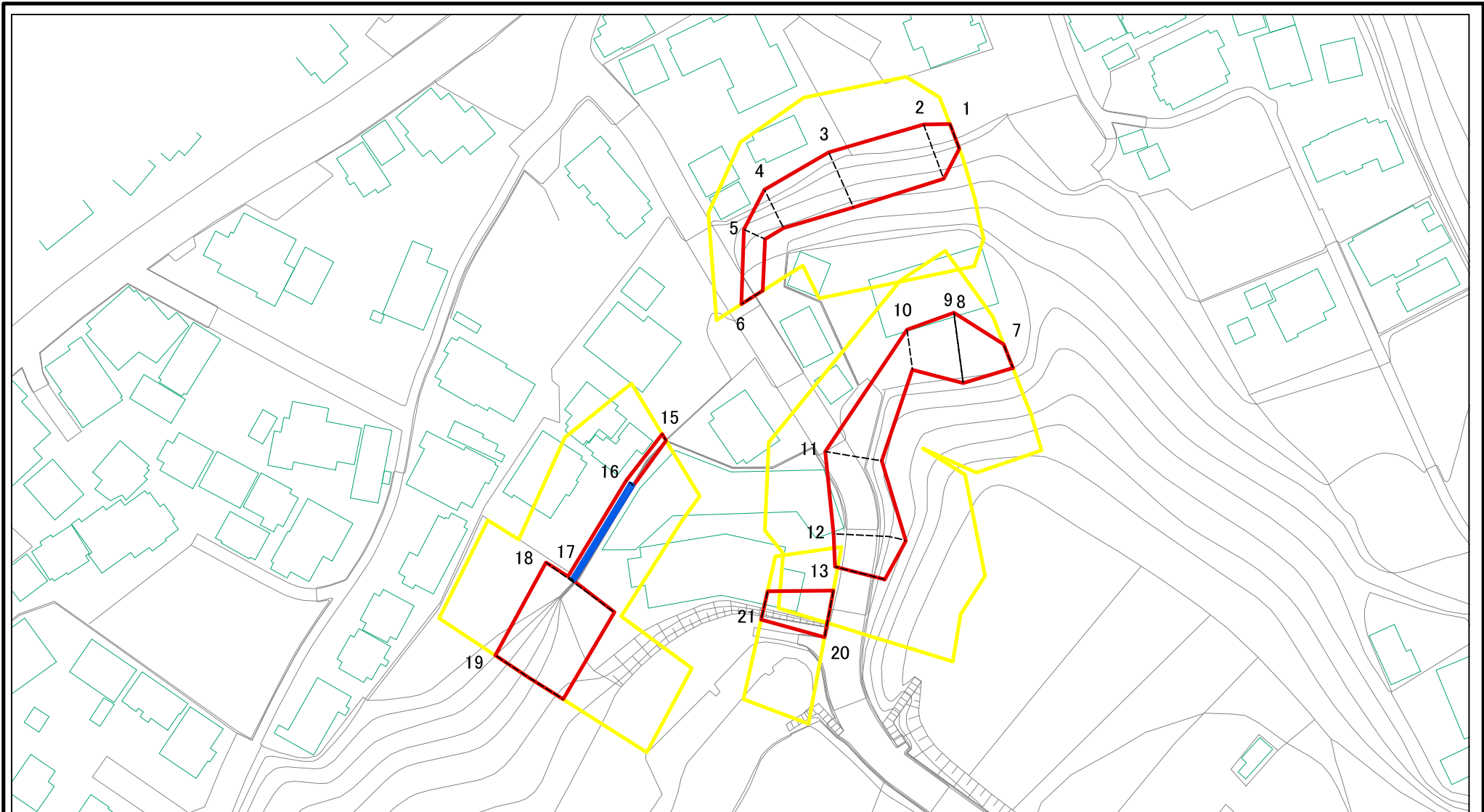
# 土砂災害警戒区域等の指定の告示に係る図書(様式2)



図中の数字は横断測線番号を示す

<b>様式2(急)</b> 土砂災害警戒区域・土砂災害特別警戒区域 区域図	土砂災害防止法施行令第二条の基準に該当する区域		N 縮尺 1:2,500	自然現象の種類	急傾斜地の崩壊	箇所番号	I-151K2513
	土砂災害防止法施行令第三条の基準に該当する区域			告示番号		箇所名	椎津26
	それ以外の区域			告示年月日		所在地	市原市椎津

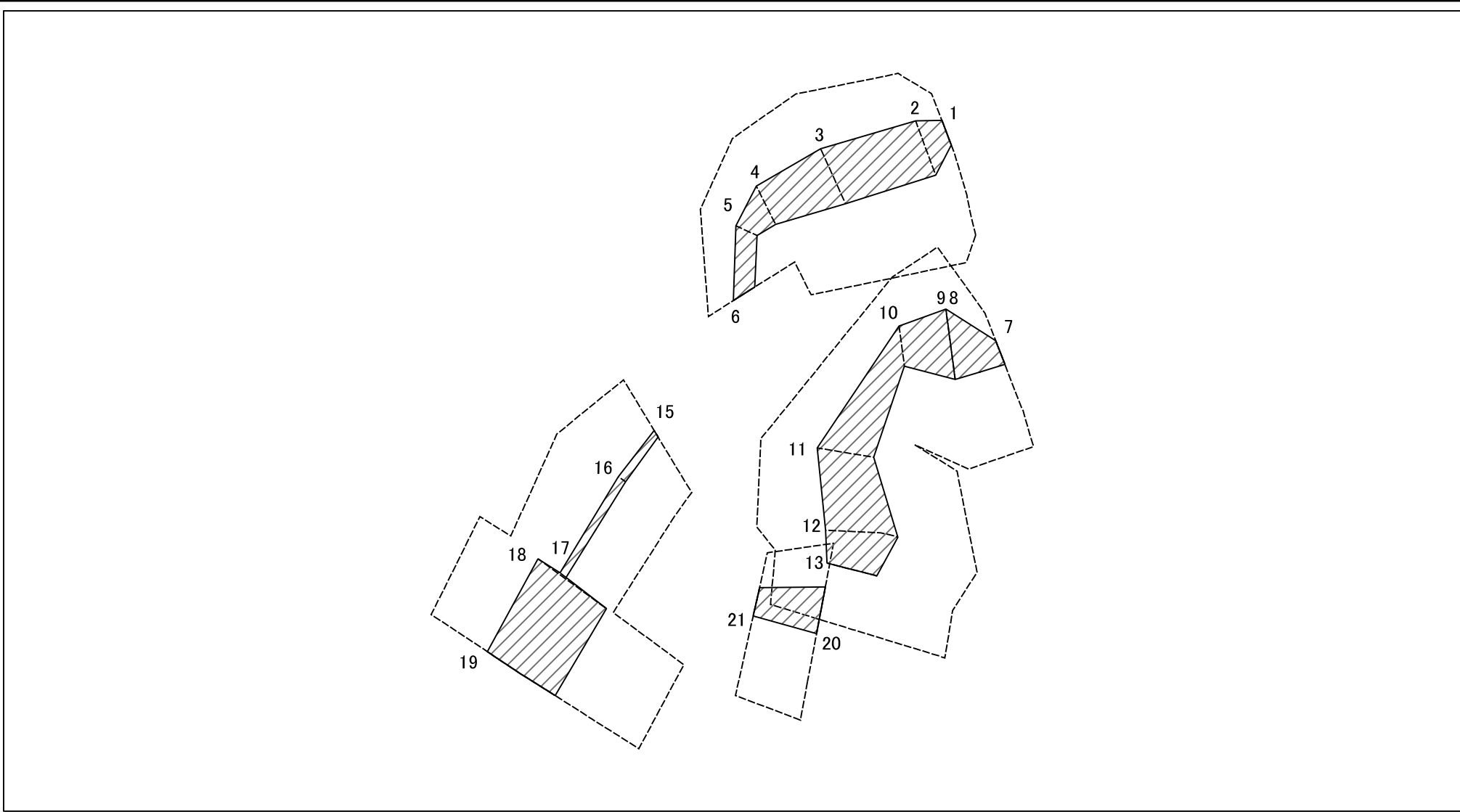
# 土砂災害警戒区域等の指定の告示に係る図書(様式2)参考図



図中の数字は横断測線番号を示す

<b>様式2(急)</b> 土砂災害警戒区域・土砂災害特別警戒区域 区域図(参考図)	土砂災害防止法施行令第二条の基準に該当する区域		N 縮尺 1:1,000	自然現象の種類	急傾斜地の崩壊	箇所番号	I-151K2513
	土砂災害防止法施行令第三条の基準に該当する区域			告示番号		箇所名	椎津26
	土砂等の堆積の高さが3mを超える区域 それ以外の区域	 		告示年月日		所在地	市原市椎津

# 土砂災害警戒区域等の指定の告示に係る図書(様式2-1)



図中の数字は横断測線番号を示す

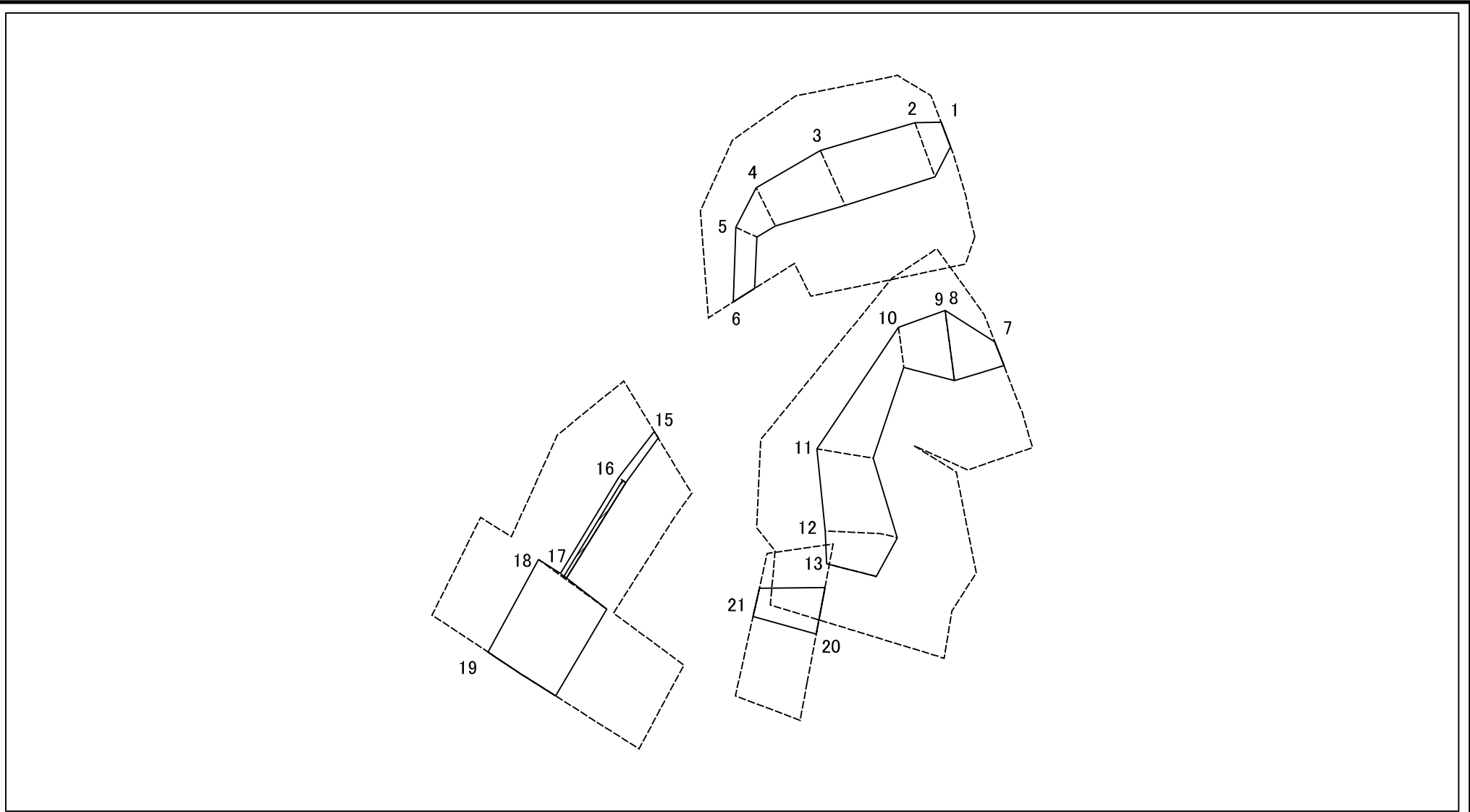
様式2-1(急)  
土砂災害特別警戒区域の区域区分図  
(急傾斜地の崩壊に伴う土石等の移動により  
建築物の地上部に作用すると想定される力)  
<力区分:移動>

土砂災害防止法施行令第二条の基準に該当する区域	
土砂災害防止法施行令第三条の基準に該当する区域	
それ以外の区域	

N	縮尺
1:1,000	

自然現象の種類	急傾斜地の崩壊	箇所番号	I-151K2513
告示番号		箇所名	椎津26
告示年月日		所在地	市原市椎津

# 土砂災害警戒区域等の指定の告示に係る図書(様式2—2)



図中の数字は横断測線番号を示す

様式2—2(急)  
 土砂災害特別警戒区域の区域区分図  
 (急傾斜地の崩壊に伴う土石等の堆積により  
 建築物の地上部に作用すると想定される力)  
 <力区分:堆積>

土砂災害防止法施行令第二条の基準に該当する区域	
土砂災害防止法施行令第三条の基準に該当する区域	
それ以外の区域	

N  
 縮尺  
 1:1,000

自然現象の種類	急傾斜地の崩壊	箇所番号	I-151K2513
告示番号		箇所名	椎津26
告示年月日		所在地	市原市椎津

# 土砂災害警戒区域等の指定の告示に係る図書(様式3)

横断測線の区間	土石等の移動により建築物の地上部に作用すると想定される力				土石等の堆積により建築物の地上部に作用すると想定される力				横断測線の区間	土石等の移動により建築物の地上部に作用すると想定される力				土石等の堆積により建築物の地上部に作用すると想定される力			
	土石等の(移動)高さが1m以下の場合、土石等の移動による力が100kN/m <sup>2</sup> を超える区域		それ以外の区域		土石等の堆積の高さが3mを超える区域		それ以外の区域			土石等の(移動)高さが1m以下の場合、土石等の移動による力が100kN/m <sup>2</sup> を超える区域		それ以外の区域		土石等の堆積の高さが3mを超える区域		それ以外の区域	
	力の大きさのうち最大のもの(kN/m <sup>2</sup> )	土石等の高さ(m)	力の大きさのうち最大のもの(kN/m <sup>2</sup> )	土石等の高さ(m)	力の大きさのうち最大のもの(kN/m <sup>2</sup> )	土石等の高さ(m)	力の大きさのうち最大のもの(kN/m <sup>2</sup> )	土石等の高さ(m)		力の大きさのうち最大のもの(kN/m <sup>2</sup> )	土石等の高さ(m)	力の大きさのうち最大のもの(kN/m <sup>2</sup> )	土石等の高さ(m)	力の大きさのうち最大のもの(kN/m <sup>2</sup> )	土石等の高さ(m)	力の大きさのうち最大のもの(kN/m <sup>2</sup> )	土石等の高さ(m)
1 ~ 2	-	-	83.20	1.00	-	-	9.09	1.70	~								
2 ~ 3	-	-	86.32	1.00	-	-	10.04	1.88	~								
3 ~ 4	-	-	86.32	1.00	-	-	10.95	2.05	~								
4 ~ 5	-	-	68.64	1.00	-	-	11.45	2.14	~								
5 ~ 6	-	-	57.56	1.00	-	-	11.45	2.14	~								
~									~								
7 ~ 8	-	-	92.64	1.00	-	-	9.70	1.81	~								
8 ~ 9	-	-	-	-	-	-	-	-	~								
9 ~ 10	-	-	92.64	1.00	-	-	10.85	2.03	~								
10 ~ 11	-	-	83.87	1.00	-	-	10.85	2.03	~								
11 ~ 12	-	-	95.53	1.00	-	-	10.03	1.87	~								
12 ~ 13	-	-	95.53	1.00	-	-	10.22	1.91	~								
13 ~ 14	-	-	-	-	-	-	-	-	~								
~									~								
15 ~ 16	-	-	18.01	1.00	-	-	16.05	3.00	~								
16 ~ 17	-	-	6.13	1.00	23.20	4.34	16.05	3.00	~								
17 ~ 18	-	-	96.98	1.00	-	-	16.05	3.00	~								
18 ~ 19	-	-	96.98	1.00	-	-	11.15	2.08	~								
~									~								
20 ~ 21	-	-	76.34	1.00	-	-	10.49	1.96	~								
~									~								
~									~								
~									~								
~									~								
~									~								
~									~								
~									~								

様式3(急)  建築物の構造の規制に必要な衝撃に関する事項	自然現象の種類	急傾斜地の崩壊	箇所番号	I-151K2513
	告示番号		箇所名	椎津26
	告示年月日		所在地	市原市椎津