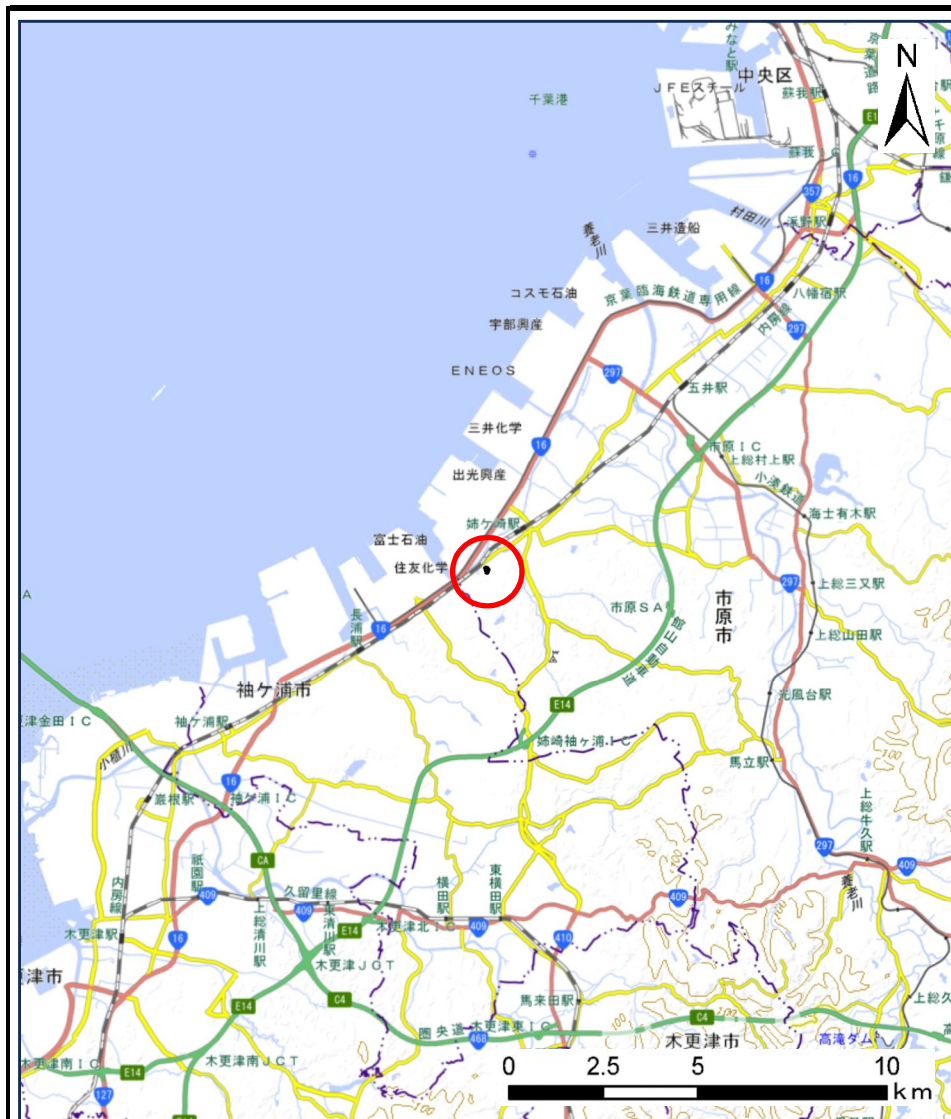


# 土砂災害警戒区域等の指定の告示に係る図書(様式1)



(1/200,000)

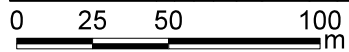
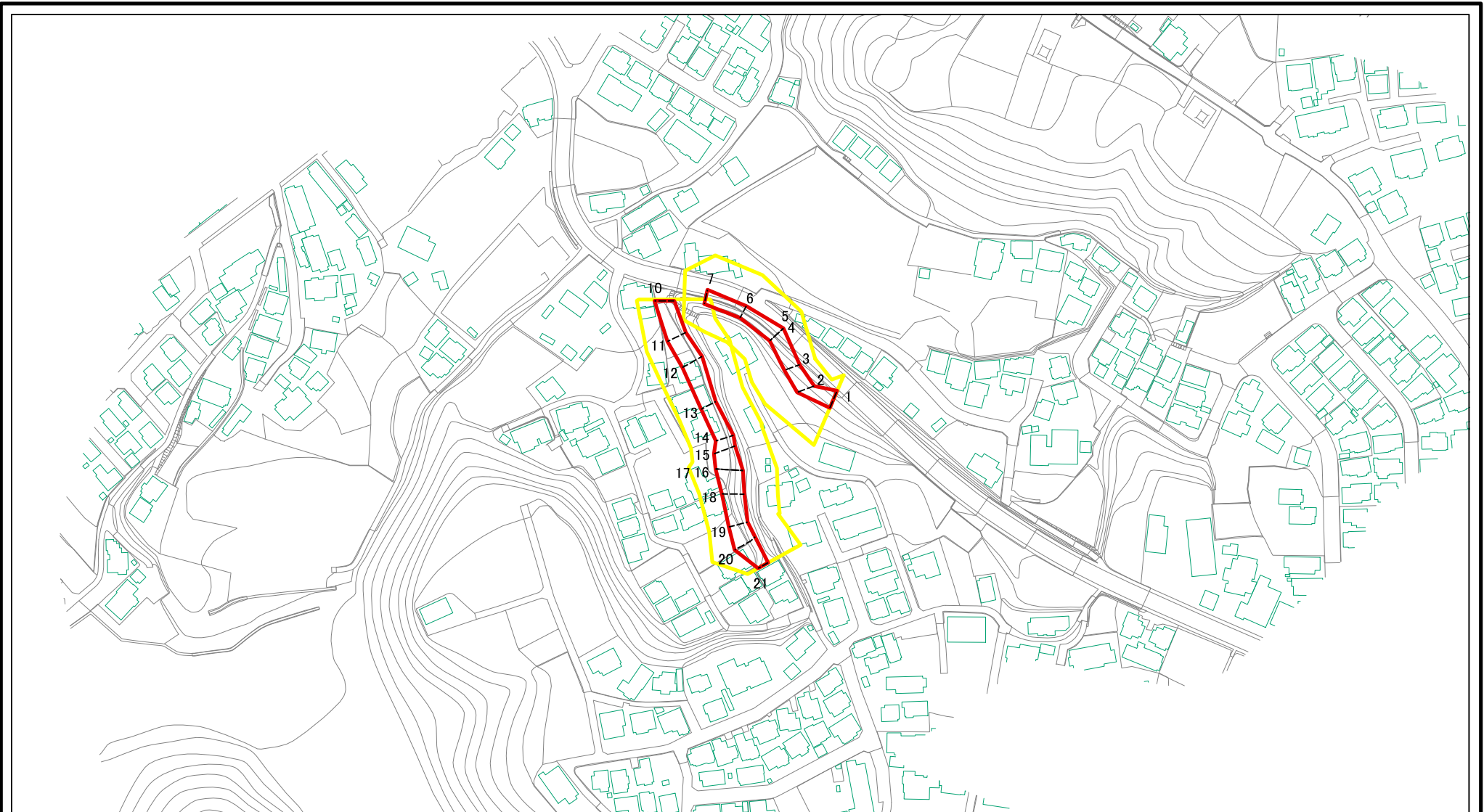


(1/25,000)

様式1(急)  
土砂災害警戒区域・土砂災害特別警戒区域  
位置図

自然現象の種類	急傾斜地の崩壊
箇所番号	I-151K2511
箇所名	椎津25
所在地	市原市椎津

# 土砂災害警戒区域等の指定の告示に係る図書(様式2)



図中の数字は横断測線番号を示す

様式2(急)

土砂災害警戒区域・土砂災害特別警戒区域  
区域図

土砂災害防止法施行令第二条の基準に該当する区域



土砂災害防止法  
施行令第三条の  
基準に該当する  
区域



土石等の移動の高さが3mを超える区域



それ以外の区域



縮尺

1:2,500

自然現象  
の種類

急傾斜地の崩壊

告示番号

告示年月日

箇所番号

I-151K2511

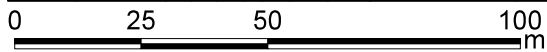
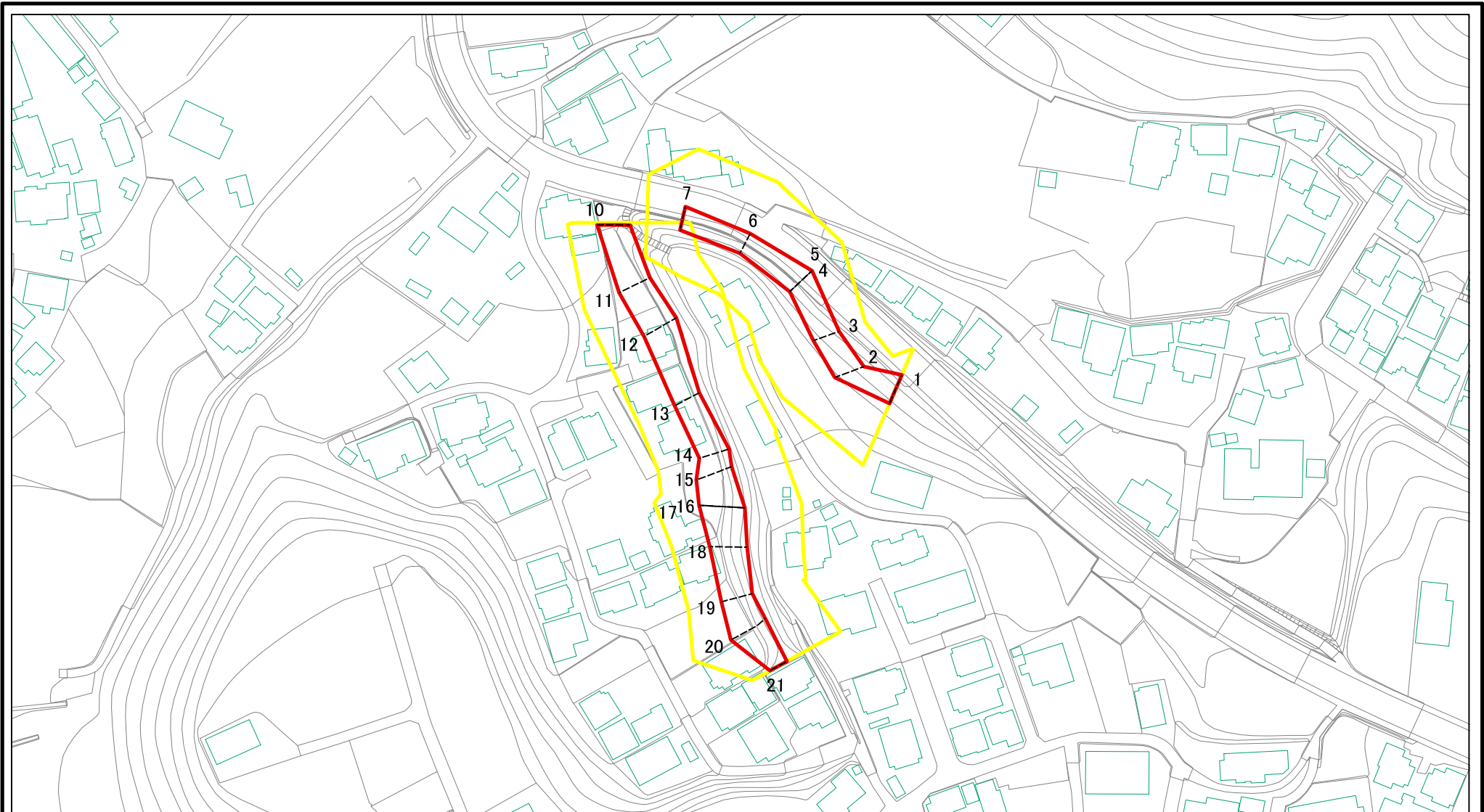
箇所名

椎津25

所在地

市原市椎津

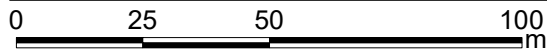
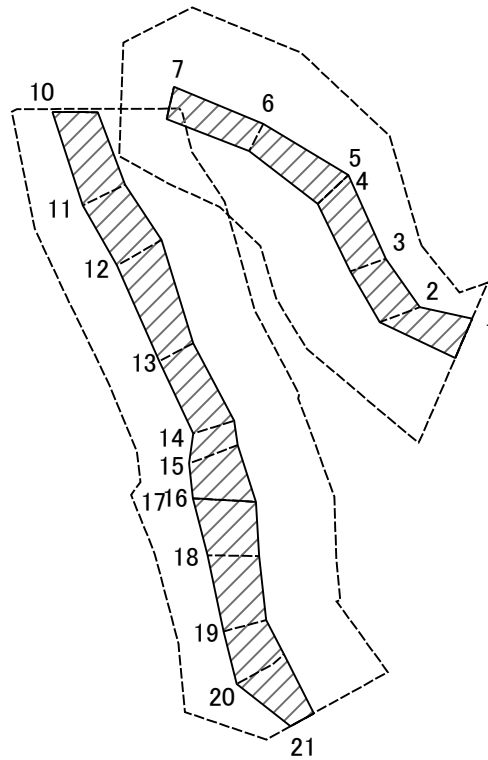
# 土砂災害警戒区域等の指定の告示に係る図書(様式2)参考図



図中の数字は横断測線番号を示す

<b>様式2(急)</b> 土砂災害警戒区域・土砂災害特別警戒区域 区域図(参考図)	土砂災害防止法施行令第二条の基準に該当する区域		N 縮尺 1:1,500	自然現象の種類	急傾斜地の崩壊	箇所番号	I-151K2511
	土砂災害防止法施行令第三条の基準に該当する区域			告示番号		箇所名	椎津25
	それ以外の区域			告示年月日		所在地	市原市椎津

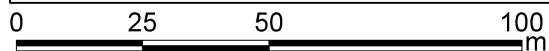
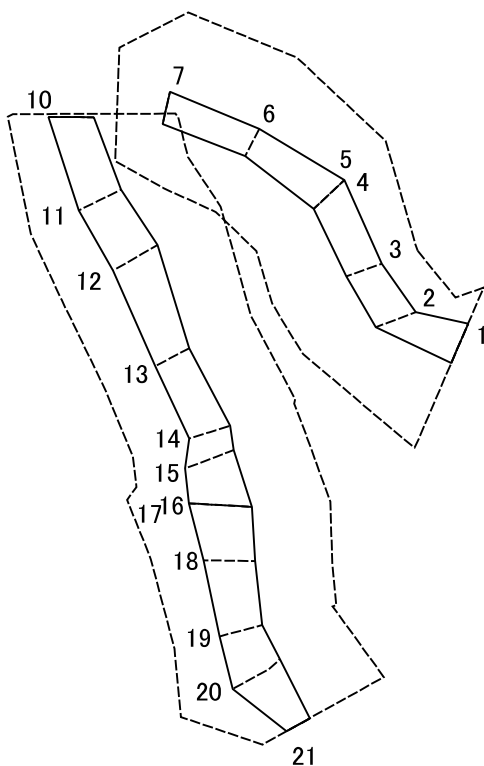
# 土砂災害警戒区域等の指定の告示に係る図書(様式2-1)



図中の数字は横断測線番号を示す

様式2-1(急) 土砂災害特別警戒区域の区域区分図 (急傾斜地の崩壊に伴う土石等の移動により 建築物の地上部に作用すると想定される力) <力区分:移動>	土砂災害防止法施行令第二条の基準に該当する区域		N 縮尺 1:1,500	自然現象の種類	急傾斜地の崩壊	箇所番号	I-151K2511
	土砂災害防止法施行令第三条の基準に該当する区域	土石等の(移動)高さが1m以下の場合、土石等の移動による力が100kN/m <sup>2</sup> を超える区域		告示番号		箇所名	椎津25
		それ以外の区域		告示年月日		所在地	市原市椎津

# 土砂災害警戒区域等の指定の告示に係る図書(様式2—2)



図中の数字は横断測線番号を示す

様式2—2(急)  
土砂災害特別警戒区域の区域区分図  
(急傾斜地の崩壊に伴う土石等の堆積により  
建築物の地上部に作用すると想定される力)  
〈力区分:堆積〉

土砂災害防止法施行令第二条の基準に該当する区域		N 縮尺 1:1,500	自然現象の種類	急傾斜地の崩壊	箇所番号	I-151K2511
土砂災害防止法施行令第三条の基準に該当する区域			告示番号		箇所名	椎津25
それ以外の区域			告示年月日		所在地	市原市椎津

# 土砂災害警戒区域等の指定の告示に係る図書(様式3)

(1/1)

横断測線の区間	土石等の移動により建築物の地上部に作用すると想定される力				土石等の堆積により建築物の地上部に作用すると想定される力				横断測線の区間	土石等の移動により建築物の地上部に作用すると想定される力				土石等の堆積により建築物の地上部に作用すると想定される力			
	土石等の(移動)高さが1m以下の場合、土石等の移動による力が100kN/m <sup>2</sup> を超える区域		それ以外の区域		土石等の堆積の高さが3mを超える区域		それ以外の区域			土石等の(移動)高さが1m以下の場合、土石等の移動による力が100kN/m <sup>2</sup> を超える区域		それ以外の区域		土石等の堆積の高さが3mを超える区域		それ以外の区域	
	力の大きさのうち最大のもの(kN/m <sup>2</sup> )	土石等の高さ(m)	力の大きさのうち最大のもの(kN/m <sup>2</sup> )	土石等の高さ(m)	力の大きさのうち最大のもの(kN/m <sup>2</sup> )	土石等の高さ(m)	力の大きさのうち最大のもの(kN/m <sup>2</sup> )	土石等の高さ(m)		力の大きさのうち最大のもの(kN/m <sup>2</sup> )	土石等の高さ(m)	力の大きさのうち最大のもの(kN/m <sup>2</sup> )	土石等の高さ(m)	力の大きさのうち最大のもの(kN/m <sup>2</sup> )	土石等の高さ(m)	力の大きさのうち最大のもの(kN/m <sup>2</sup> )	土石等の高さ(m)
1 ~ 2	-	-	74.83	1.00	-	-	9.98	1.87	~								
2 ~ 3	-	-	74.83	1.00	-	-	9.98	1.87	~								
3 ~ 4	-	-	71.03	1.00	-	-	11.31	2.11	~								
4 ~ 5	-	-	-	-	-	-	-	-	~								
5 ~ 6	-	-	69.69	1.00	-	-	13.65	2.55	~								
6 ~ 7	-	-	49.56	1.00	-	-	13.65	2.55	~								
7 ~ 8	-	-	-	-	-	-	-	-	~								
~									~								
9 ~ 10	-	-	-	-	-	-	-	-	~								
10 ~ 11	-	-	77.68	1.00	-	-	10.59	1.98	~								
11 ~ 12	-	-	81.06	1.00	-	-	10.70	2.00	~								
12 ~ 13	-	-	81.06	1.00	-	-	11.55	2.16	~								
13 ~ 14	-	-	69.80	1.00	-	-	11.55	2.16	~								
14 ~ 15	-	-	83.26	1.00	-	-	11.40	2.13	~								
15 ~ 16	-	-	93.01	1.00	-	-	10.07	1.88	~								
16 ~ 17	-	-	-	-	-	-	-	-	~								
17 ~ 18	-	-	93.01	1.00	-	-	10.12	1.89	~								
18 ~ 19	-	-	83.01	1.00	-	-	10.22	1.91	~								
19 ~ 20	-	-	86.49	1.00	-	-	10.29	1.92	~								
20 ~ 21	-	-	86.49	1.00	-	-	10.29	1.92	~								
~									~								
~									~								
~									~								
~									~								
~									~								
~									~								

様式3(急)  建築物の構造の規制に必要な衝撃に関する事項	自然現象の種類	急傾斜地の崩壊	箇所番号	I-151K2511
	告示番号		箇所名	椎津26
	告示年月日		所在地	市原市椎津