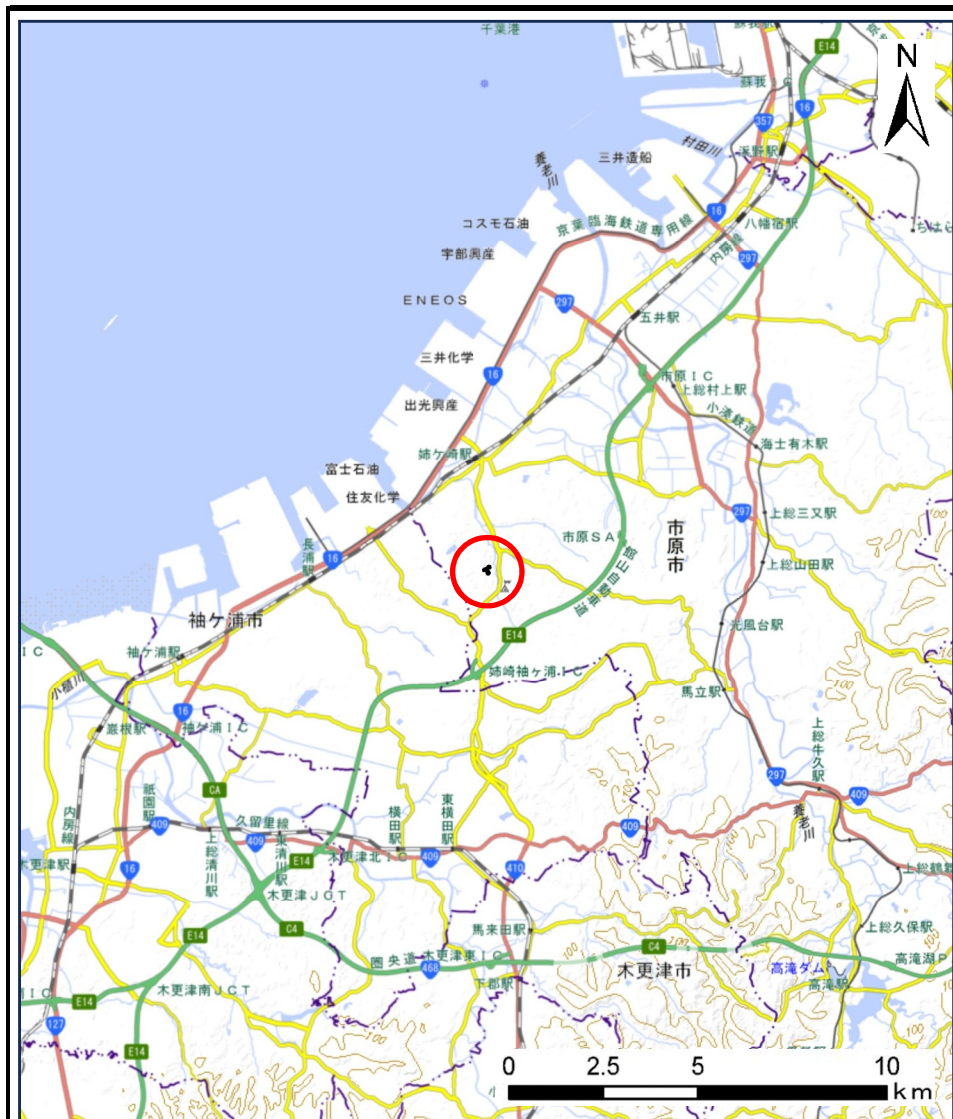
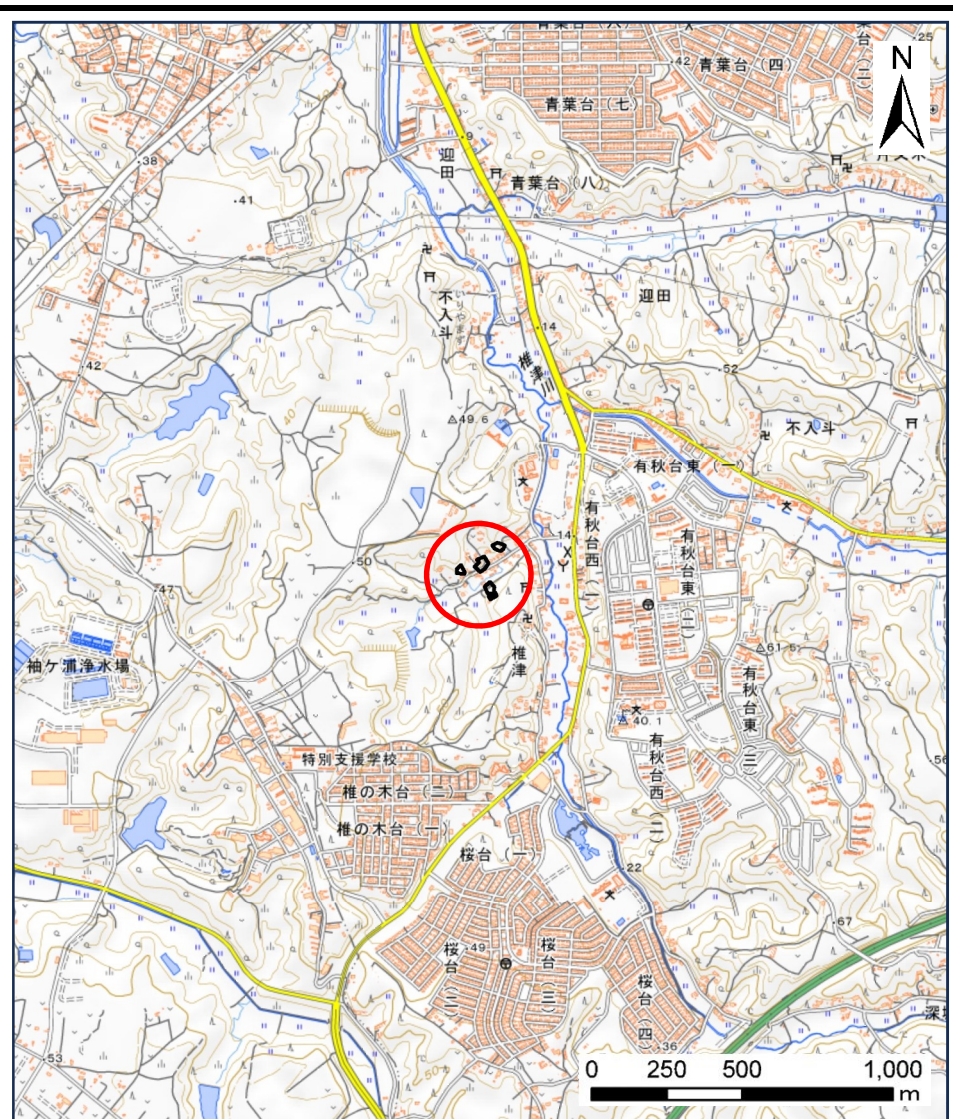


土砂災害警戒区域等の指定の告示に係る図書(様式1)



(1/200,000)



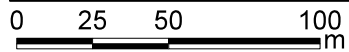
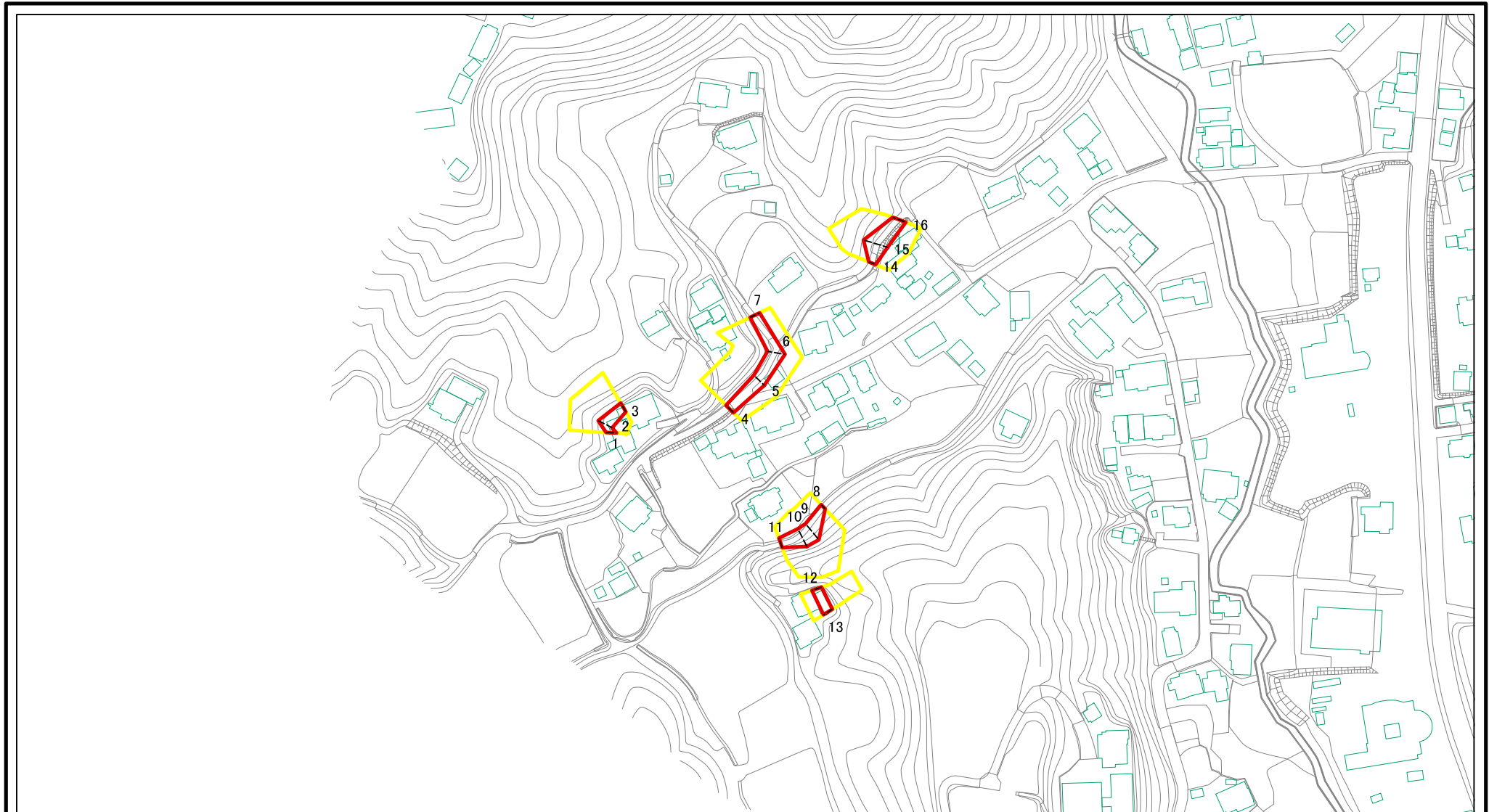
(1/25,000)

様式1(急)

土砂災害警戒区域・土砂災害特別警戒区域
位置図

自然現象の種類	急傾斜地の崩壊
箇所番号	I-151K2499
箇所名	椎津23
所在地	市原市椎津

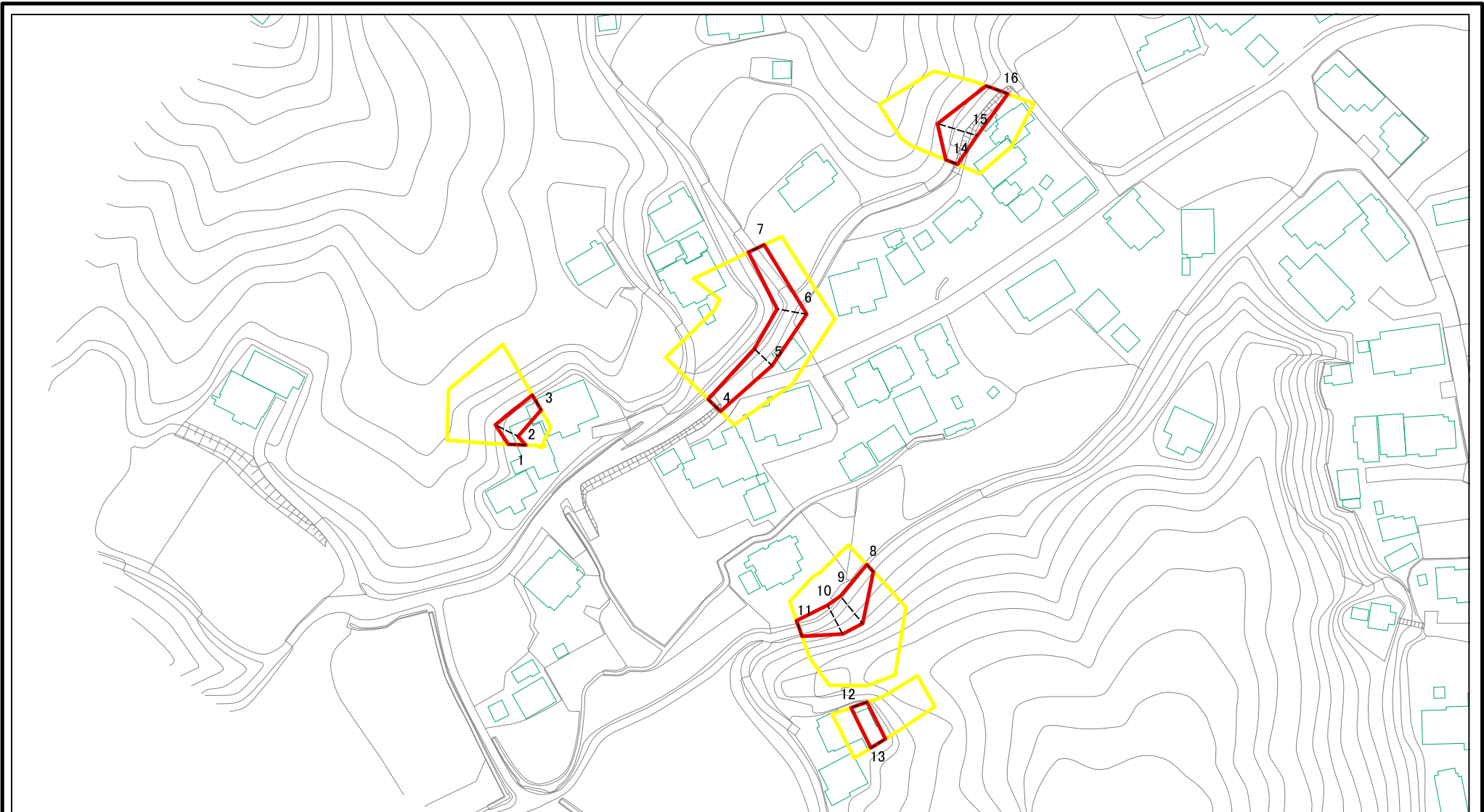
土砂災害警戒区域等の指定の告示に係る図書(様式2)



図中の数字は横断測線番号を示す

様式2(急) 土砂災害警戒区域・土砂災害特別警戒区域 区域図	土砂災害防止法施行令第二条の基準に該当する区域		N 縮尺 1:2,500	自然現象の種類	急傾斜地の崩壊	箇所番号	I-151K2499
	土砂災害防止法施行令第三条の基準に該当する区域			告示番号		箇所名	椎津23
	それ以外の区域			告示年月日		所在地	市原市椎津

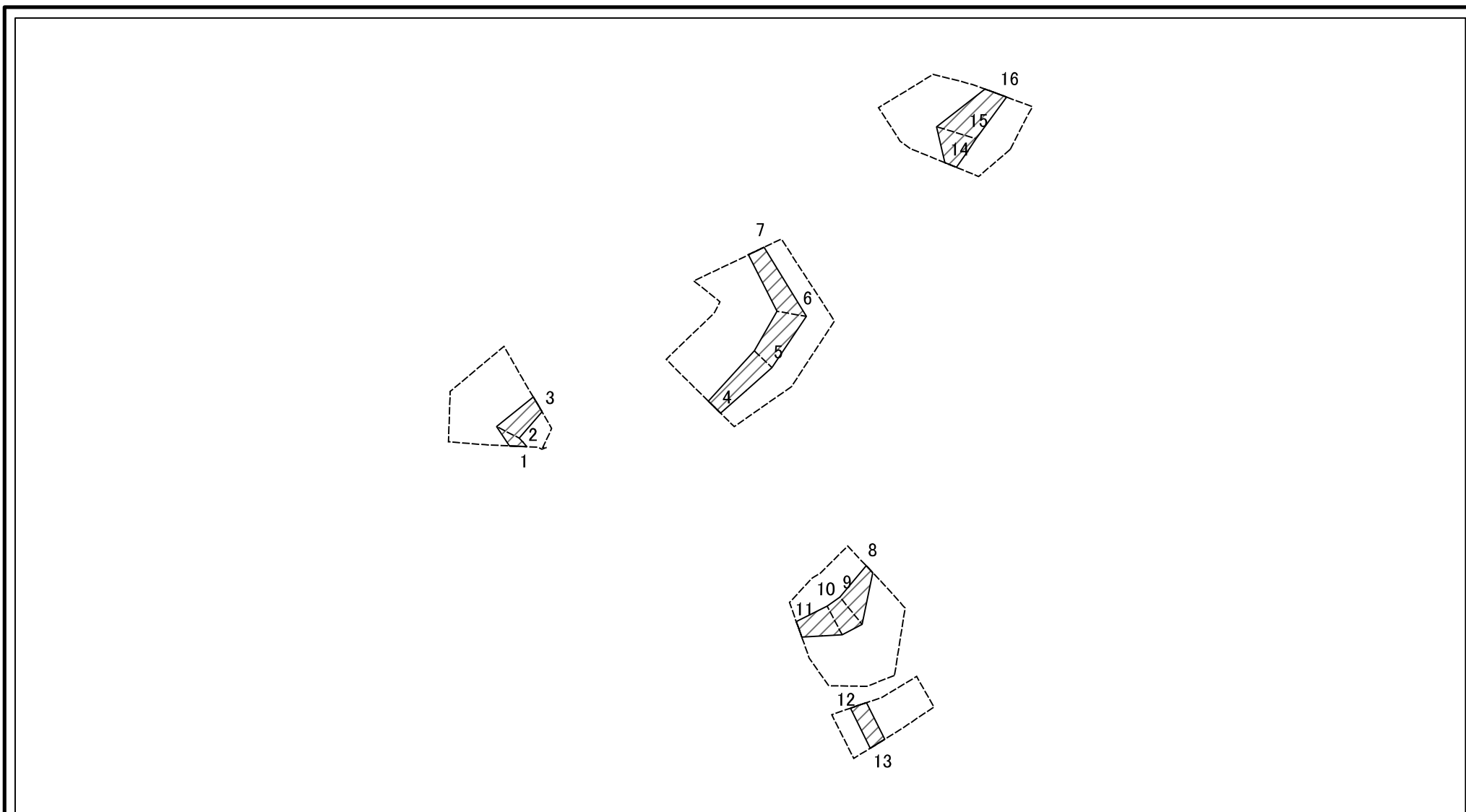
土砂災害警戒区域等の指定の告示に係る図書(様式2)参考図



図中の数字は横断測線番号を示す

様式2(急) 土砂災害警戒区域・土砂災害特別警戒区域 区域図(参考図)	土砂災害防止法施行令第二条の基準に該当する区域		N 縮尺 1:1,500	自然現象の種類	急傾斜地の崩壊	箇所番号	I-151K2499
	土砂災害防止法施行令第三条の基準に該当する区域			告示番号		箇所名	椎津23
	土砂等の(移動)高さが1m以下の場合、土砂等の移動による力が100kN/m ² を超える区域			告示年月日		所在地	市原市椎津
	土砂等の堆積の高さが3mを超える区域						
それ以外の区域							

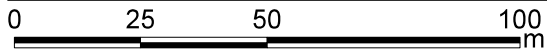
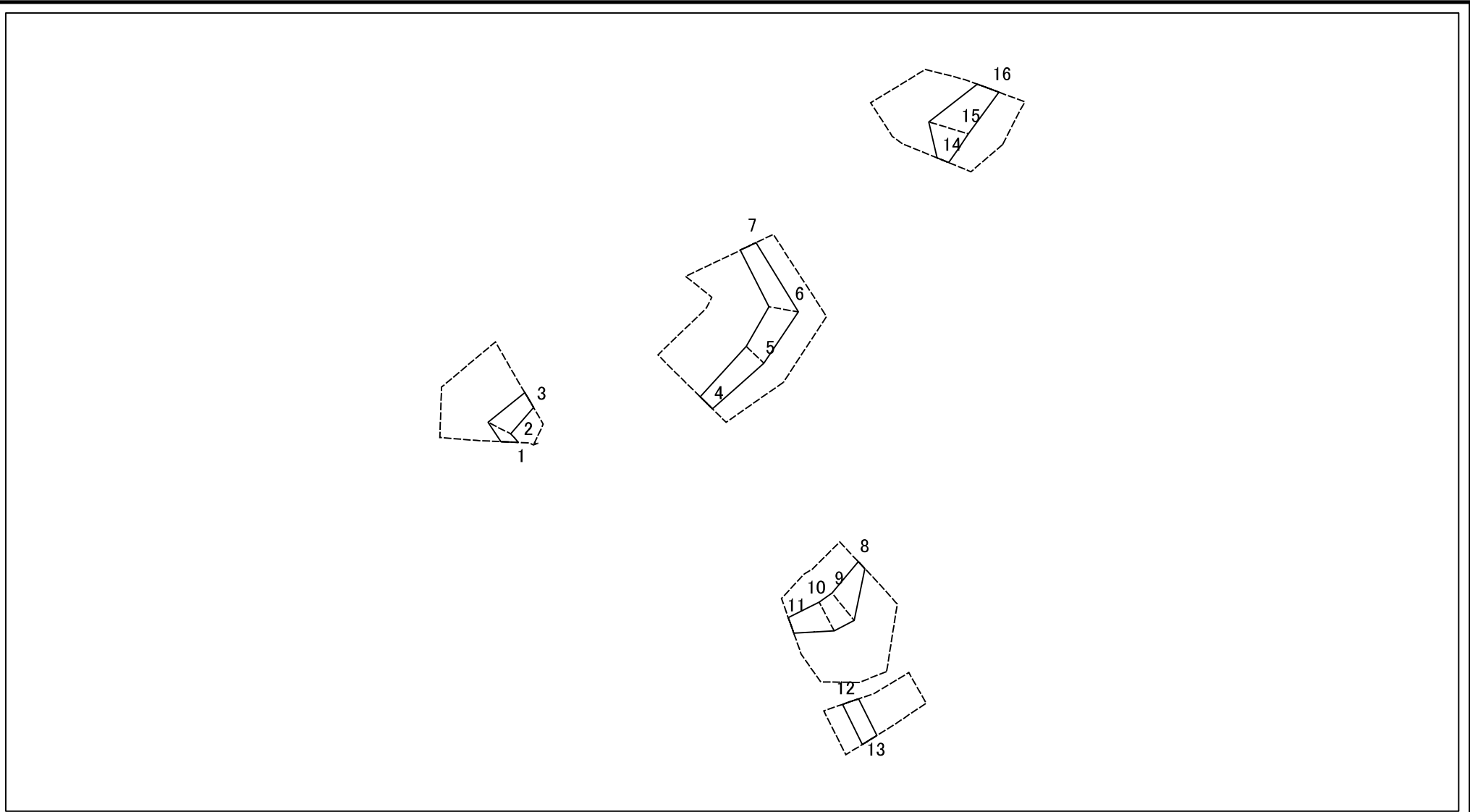
土砂災害警戒区域等の指定の告示に係る図書(様式2-1)



図中の数字は横断測線番号を示す

様式2-1(急) 土砂災害特別警戒区域の区域区分図 (急傾斜地の崩壊に伴う土石等の移動により 建築物の地上部に作用すると想定される力) <力区分:移動>	土砂災害防止法施行令第二条の基準に該当する区域		N 縮尺 1:1,500	自然現象の種類	急傾斜地の崩壊	箇所番号	I-151K2499
	土砂災害防止法施行令第三条の基準に該当する区域	土石等の(移動)高さが1m以下の場合、土石等の移動による力が100kN/m ² を超える区域		告示番号		箇所名	椎津23
		それ以外の区域		告示年月日		所在地	市原市椎津

土砂災害警戒区域等の指定の告示に係る図書(様式2-2)



図中の数字は横断測線番号を示す

様式2-2(急)
土砂災害特別警戒区域の区域区分図
(急傾斜地の崩壊に伴う土石等の堆積により
建築物の地上部に作用すると想定される力)
<力区分:堆積>

土砂災害防止法施行令第二条の基準に該当する区域		N 縮尺 1:1,500	自然現象の種類	急傾斜地の崩壊	箇所番号	I-151K2499
土砂災害防止法施行令第三条の基準に該当する区域			告示番号		箇所名	椎津23
それ以外の区域			告示年月日		所在地	市原市椎津

土砂災害警戒区域等の指定の告示に係る図書(様式3)

横断測線の区間	土石等の移動により建築物の地上部に作用すると想定される力				土石等の堆積により建築物の地上部に作用すると想定される力				横断測線の区間	土石等の移動により建築物の地上部に作用すると想定される力				土石等の堆積により建築物の地上部に作用すると想定される力			
	土石等の(移動)高さが1m以下の場合、土石等の移動による力が100kN/m ² を超える区域		それ以外の区域		土石等の堆積の高さが3mを超える区域		それ以外の区域			土石等の(移動)高さが1m以下の場合、土石等の移動による力が100kN/m ² を超える区域		それ以外の区域		土石等の堆積の高さが3mを超える区域		それ以外の区域	
1 ~ 2	-	-	69.22	1.00	-	-	9.53	1.78	~								
2 ~ 3	-	-	69.22	1.00	-	-	9.56	1.79	~								
~									~								
4 ~ 5	-	-	66.41	1.00	-	-	10.23	1.91	~								
5 ~ 6	-	-	74.19	1.00	-	-	10.23	1.91	~								
6 ~ 7	-	-	74.19	1.00	-	-	9.65	1.80	~								
~									~								
8 ~ 9	-	-	79.92	1.00	-	-	12.59	2.35	~								
9 ~ 10	-	-	79.92	1.00	-	-	9.85	1.84	~								
10 ~ 11	-	-	77.59	1.00	-	-	10.00	1.87	~								
~									~								
12 ~ 13	-	-	58.68	1.00	-	-	9.85	1.84	~								
~									~								
14 ~ 15	-	-	85.97	1.00	-	-	11.70	2.19	~								
15 ~ 16	-	-	85.97	1.00	-	-	10.54	1.97	~								
~									~								
~									~								
~									~								
~									~								
~									~								
~									~								
~									~								
~									~								
~									~								
~									~								
~									~								
~									~								

様式3(急)	自然現象の種類	急傾斜地の崩壊	箇所番号	I-151K2499
建築物の構造の規制に必要な衝撃に関する事項	告示番号		箇所名	椎津23
	告示年月日		所在地	市原市椎津