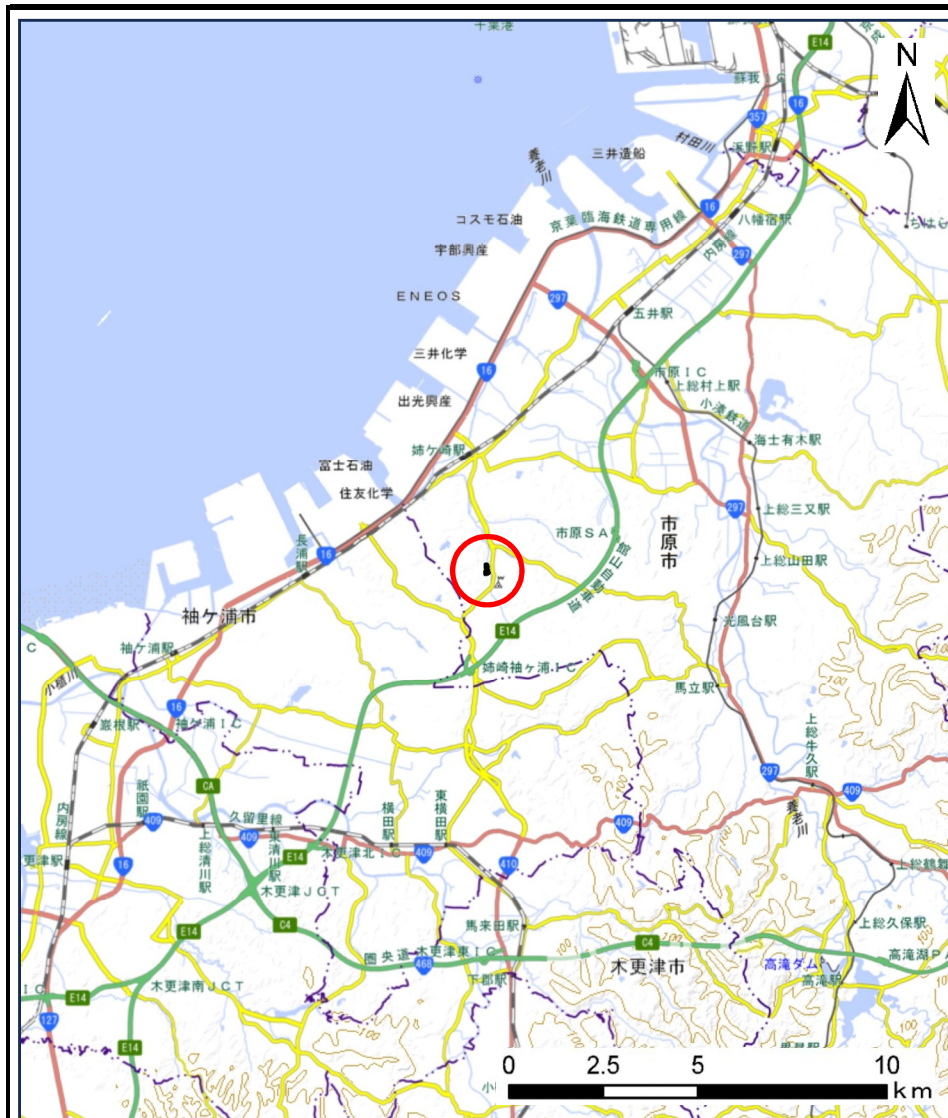
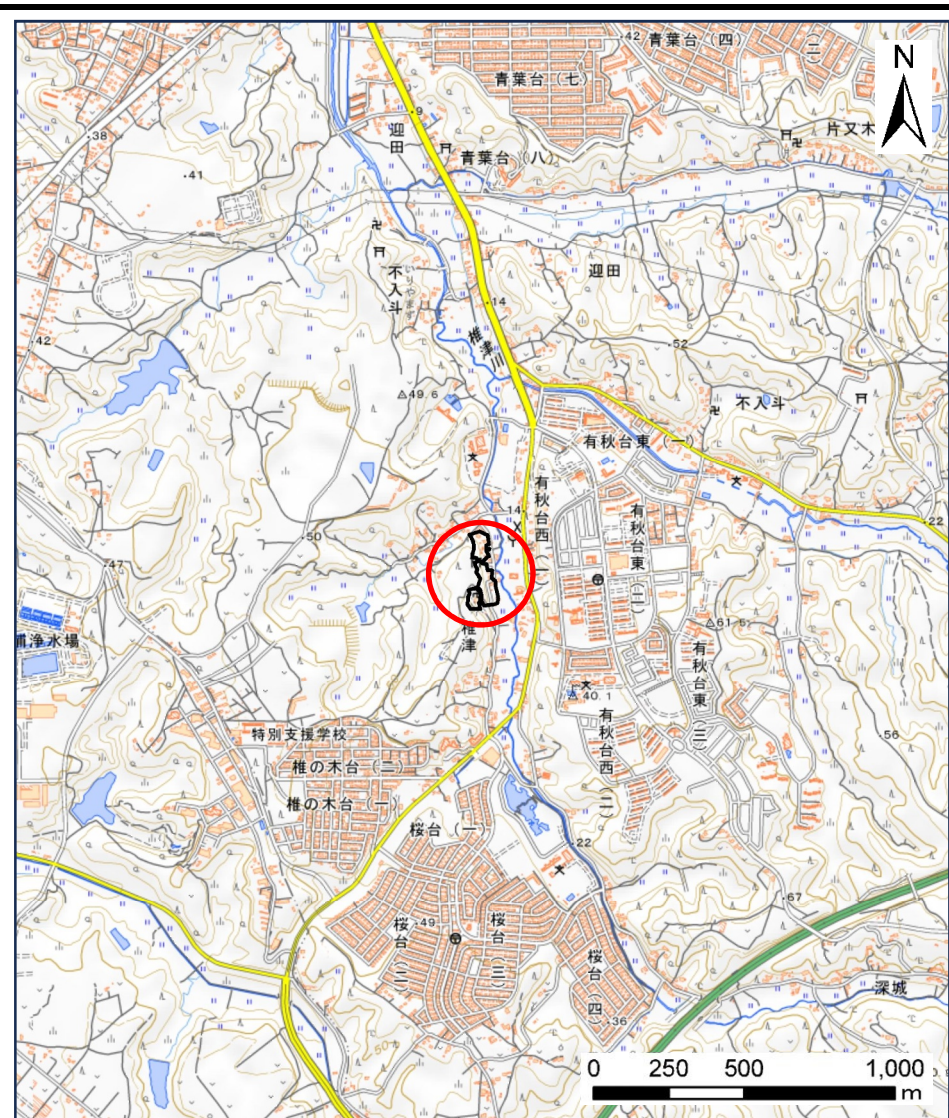


土砂災害警戒区域等の指定の告示に係る図書(様式1)



(1/200,000)

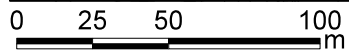
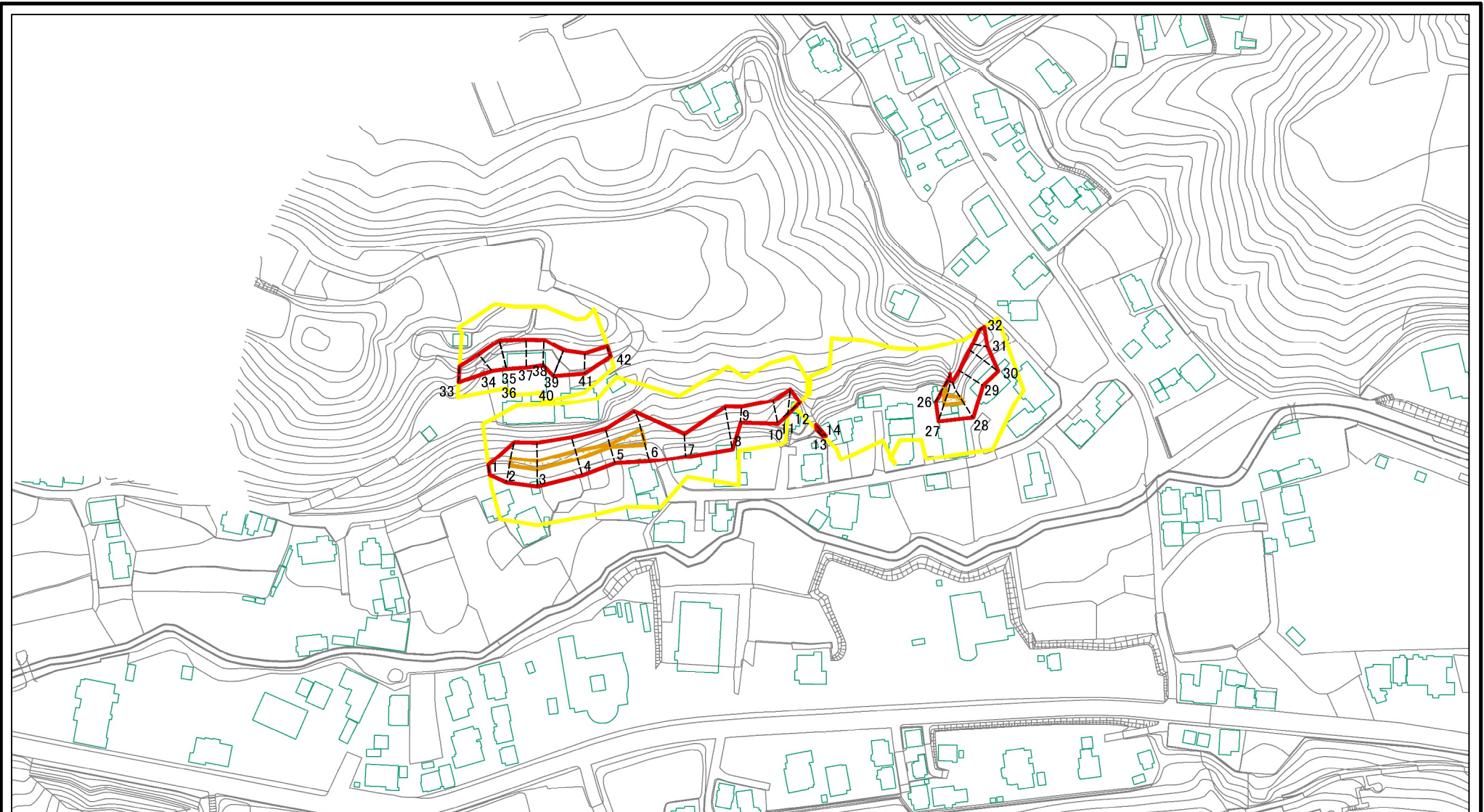


(1/25,000)

様式1(急)
土砂災害警戒区域・土砂災害特別警戒区域
位置図

自然現象の種類	急傾斜地の崩壊
箇所番号	I-151K2498
箇所名	椎津22
所在地	市原市椎津

土砂災害警戒区域等の指定の告示に係る図書(様式2)



図中の数字は横断測線番号を示す

様式2(急)

土砂災害警戒区域・土砂災害特別警戒区域
区域図

土砂災害防止法施行令第二条の基準に該当する区域

土砂災害防止法
施行令第三条の
基準に該当する
区域

土石等の堆積の高さが3mを超える区域
それ以外の区域



縮尺

1:2,500

自然現象
の種類

告示番号

告示年月日

急傾斜地の崩壊

箇所番号

箇所名

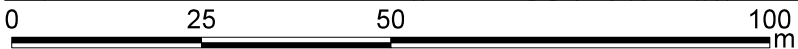
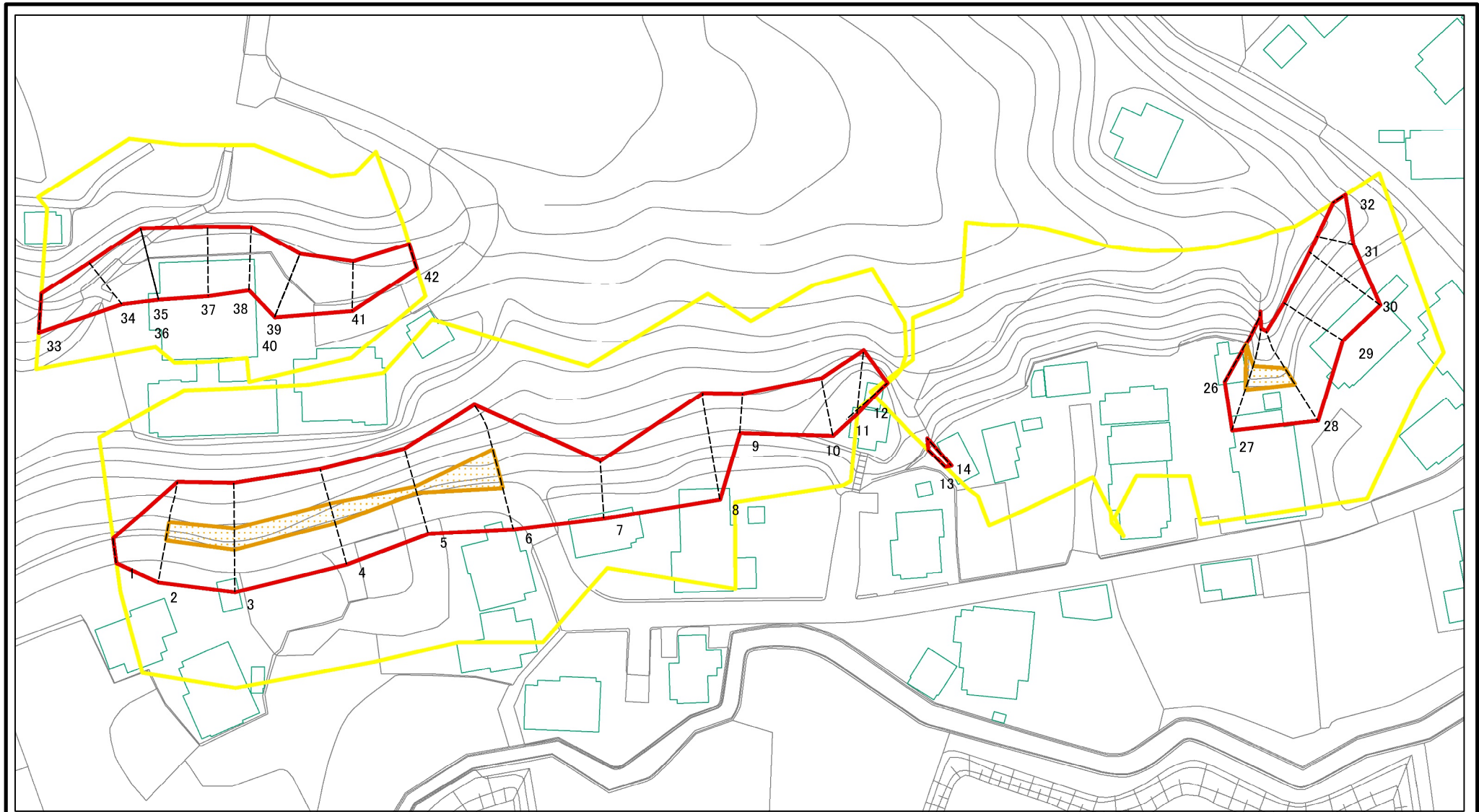
所在地

I-151K2498

椎津22

市原市椎津

土砂災害警戒区域等の指定の告示に係る図書(様式2)参考図



図中の数字は横断測線番号を示す

様式2(急)

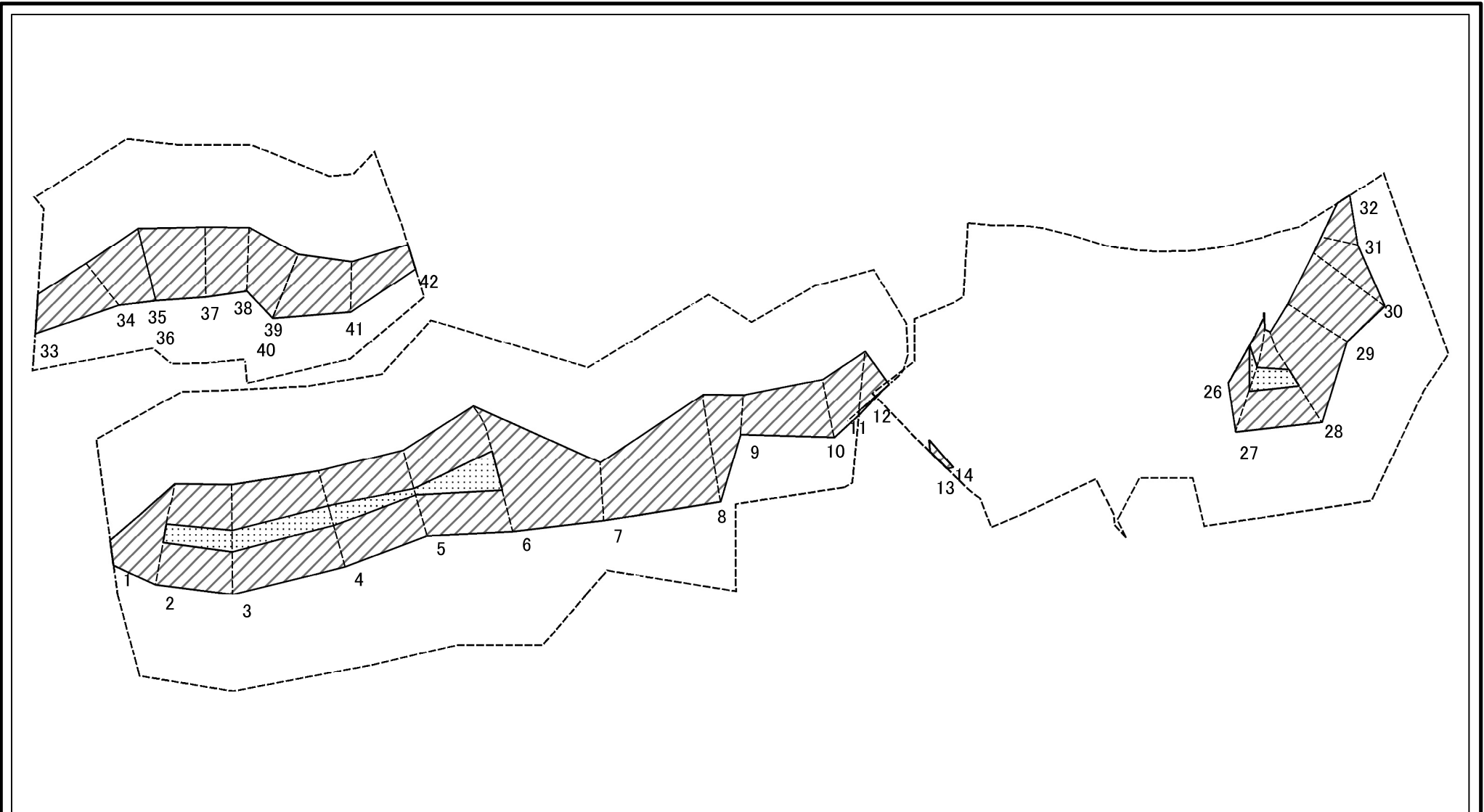
土砂災害警戒区域・土砂災害特別警戒区域
区域図(参考図)

土砂災害防止法施行令第二条の基準に該当する区域	
土砂災害防止法施行令第三条の基準に該当する区域	
土砂等の(移動)高さが1m以下の場合、土砂等の移動による力が100kN/m ² を超える区域	
土砂等の堆積の高さが3mを超える区域	
それ以外の区域	

	自然現象の種類
	告示番号
縮尺	告示年月日
1:1,000	

急傾斜地の崩壊	箇所番号	I-151K2498
	箇所名	椎津22
	所在地	市原市椎津

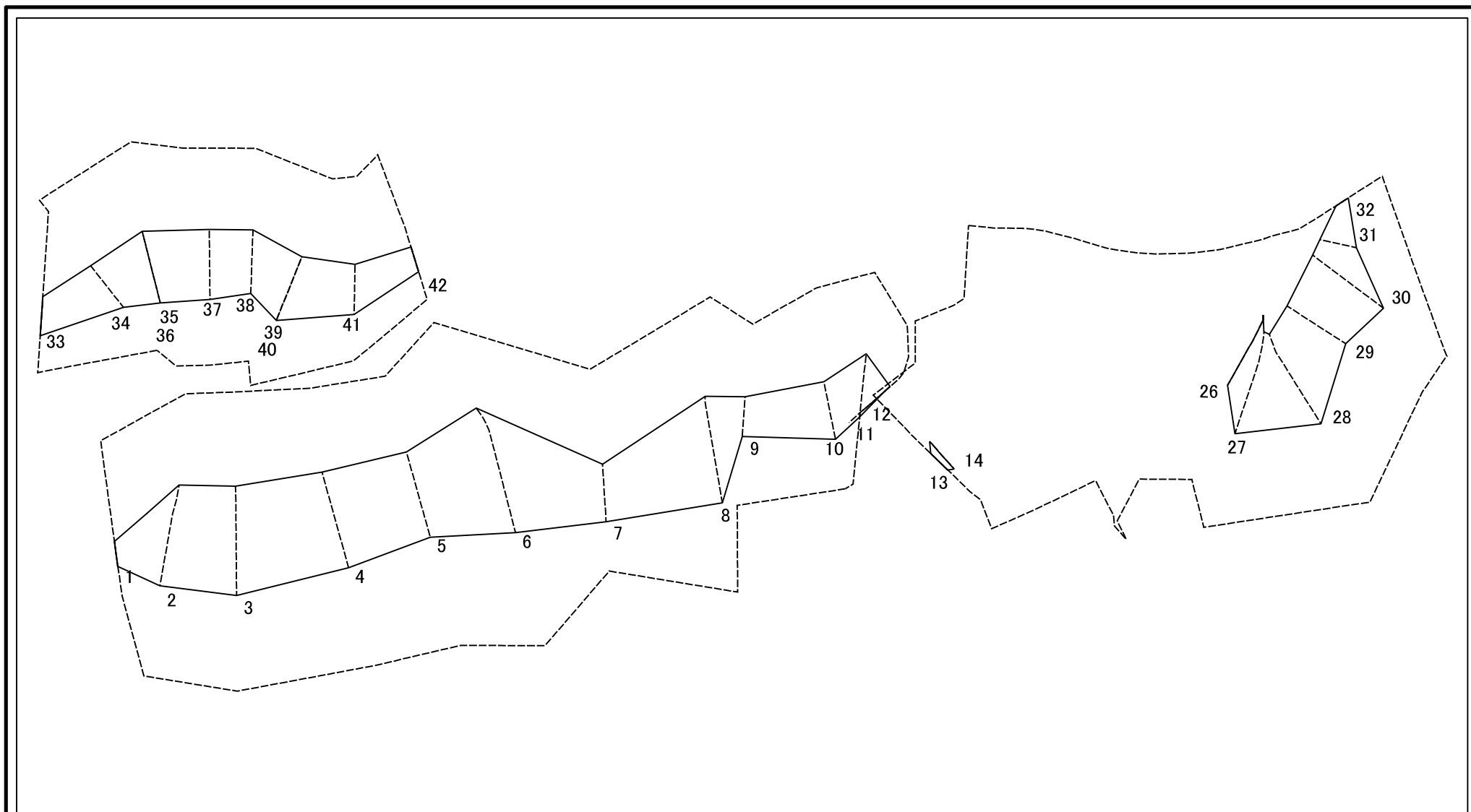
土砂災害警戒区域等の指定の告示に係る図書(様式2-1)



図中の数字は横断測線番号を示す

様式2-1(急) 土砂災害特別警戒区域の区域区分図 (急傾斜地の崩壊に伴う土石等の移動により 建築物の地上部に作用すると想定される力) <力区分:移動>	土砂災害防止法施行令第二条の基準に該当する区域		縮尺 1:1,000	自然現象の種類	急傾斜地の崩壊	箇所番号	I-151K2498
	土砂災害防止法施行令第三条の基準に該当する区域			告示番号		箇所名	椎津22
	それ以外の区域			告示年月日		所在地	市原市椎津

土砂災害警戒区域等の指定の告示に係る図書(様式2-2)



図中の数字は横断測線番号を示す

様式2-2(急)
 土砂災害特別警戒区域の区域区分図
 (急傾斜地の崩壊に伴う土石等の堆積により
 建築物の地上部に作用すると想定される力)
 <力区分: 堆積>

土砂災害防止法施行令第二条の基準に該当する区域



土砂災害防止法
 施行令第三条の
 基準に該当する
 区域

土石等の堆積の高さが3mを超える区域



それ以外の区域



縮尺

1:1,000

自然現象
 の種類

告示番号

告示年月日

急傾斜地の崩壊

箇所番号

箇所名

所在地

I-151K2498

椎津22

市原市椎津

土砂災害警戒区域等の指定の告示に係る図書(様式3)

(1/1)

横断測線の区間	土石等の移動により建築物の地上部に作用すると想定される力				土石等の堆積により建築物の地上部に作用すると想定される力				横断測線の区間	土石等の移動により建築物の地上部に作用すると想定される力				土石等の堆積により建築物の地上部に作用すると想定される力			
	土石等の(移動)高さが1m以下の場合、土石等の移動による力が100kN/m ² を超える区域		それ以外の区域		土石等の堆積の高さが3mを超える区域		それ以外の区域			土石等の(移動)高さが1m以下の場合、土石等の移動による力が100kN/m ² を超える区域		それ以外の区域		土石等の堆積の高さが3mを超える区域		それ以外の区域	
	力の大きさのうち最大のもの(kN/m ²)	土石等の高さ(m)	力の大きさのうち最大のもの(kN/m ²)	土石等の高さ(m)	力の大きさのうち最大のもの(kN/m ²)	土石等の高さ(m)	力の大きさのうち最大のもの(kN/m ²)	土石等の高さ(m)		力の大きさのうち最大のもの(kN/m ²)	土石等の高さ(m)	力の大きさのうち最大のもの(kN/m ²)	土石等の高さ(m)	力の大きさのうち最大のもの(kN/m ²)	土石等の高さ(m)	力の大きさのうち最大のもの(kN/m ²)	土石等の高さ(m)
1 ~ 2	-	-	100.00	1.00	-	-	11.59	2.17	27 ~ 28	114.31	1.00	100.00	1.00	-	-	11.87	2.22
2 ~ 3	110.45	1.00	100.00	1.00	-	-	11.59	2.17	28 ~ 29	-	-	100.00	1.00	-	-	14.19	2.65
3 ~ 4	113.11	1.00	100.00	1.00	-	-	12.63	2.36	29 ~ 30	-	-	100.00	1.00	-	-	14.19	2.65
4 ~ 5	113.11	1.00	100.00	1.00	-	-	13.91	2.60	30 ~ 31	-	-	100.00	1.00	-	-	11.78	2.20
5 ~ 6	117.10	1.00	100.00	1.00	-	-	13.91	2.60	31 ~ 32	-	-	60.57	1.00	-	-	12.58	2.35
6 ~ 7	-	-	100.00	1.00	-	-	11.82	2.21	~								
7 ~ 8	-	-	100.00	1.00	-	-	10.70	2.00	33 ~ 34	-	-	80.50	1.00	-	-	10.17	1.90
8 ~ 9	-	-	100.00	1.00	-	-	12.22	2.28	34 ~ 35	-	-	94.94	1.00	-	-	10.17	1.90
9 ~ 10	-	-	82.78	1.00	-	-	12.22	2.28	35 ~ 36	-	-	-	-	-	-	-	-
10 ~ 11	-	-	88.32	1.00	-	-	10.37	1.94	36 ~ 37	-	-	94.94	1.00	-	-	9.70	1.81
11 ~ 12	-	-	88.32	1.00	-	-	10.37	1.94	37 ~ 38	-	-	93.69	1.00	-	-	10.37	1.94
~									38 ~ 39	-	-	92.79	1.00	-	-	10.37	1.94
13 ~ 14	-	-	65.61	1.00	-	-	10.46	1.95	39 ~ 40	-	-	-	-	-	-	-	-
14 ~ 15	-	-	-	-	-	-	-	-	40 ~ 41	-	-	92.79	1.00	-	-	12.87	2.41
15 ~ 16	-	-	-	-	-	-	-	-	41 ~ 42	-	-	78.72	1.00	-	-	9.55	1.79
16 ~ 17	-	-	-	-	-	-	-	-	~								
17 ~ 18	-	-	-	-	-	-	-	-	~								
18 ~ 19	-	-	-	-	-	-	-	-	~								
19 ~ 20	-	-	-	-	-	-	-	-	~								
20 ~ 21	-	-	-	-	-	-	-	-	~								
21 ~ 22	-	-	-	-	-	-	-	-	~								
22 ~ 23	-	-	-	-	-	-	-	-	~								
23 ~ 24	-	-	-	-	-	-	-	-	~								
24 ~ 25	-	-	-	-	-	-	-	-	~								
25 ~ 26	-	-	-	-	-	-	-	-	~								
26 ~ 27	114.31	1.00	100.00	1.00	-	-	12.99	2.43	~								

様式3(急) 建築物の構造の規制に必要な衝撃に関する事項	自然現象の種類	急傾斜地の崩壊	箇所番号	I-151K2498
	告示番号		箇所名	椎津22
	告示年月日		所在地	市原市椎津