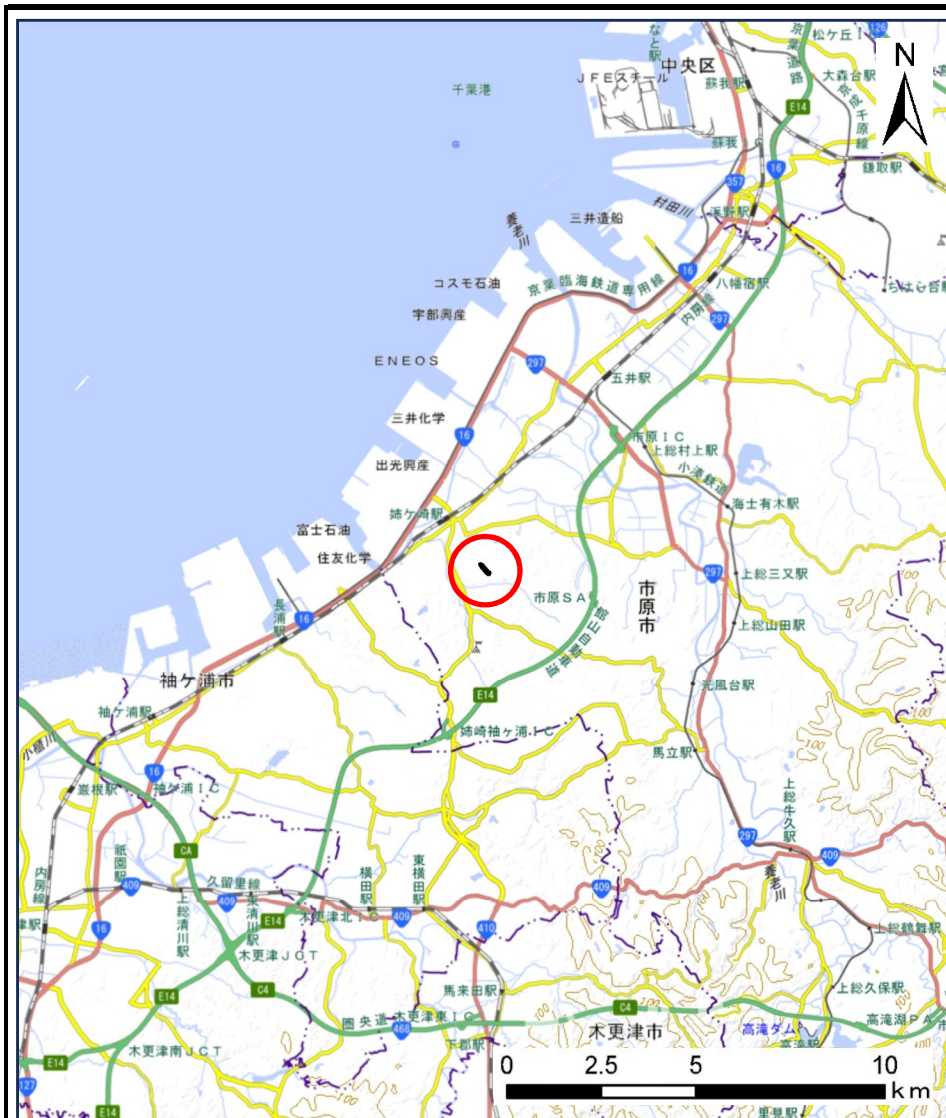
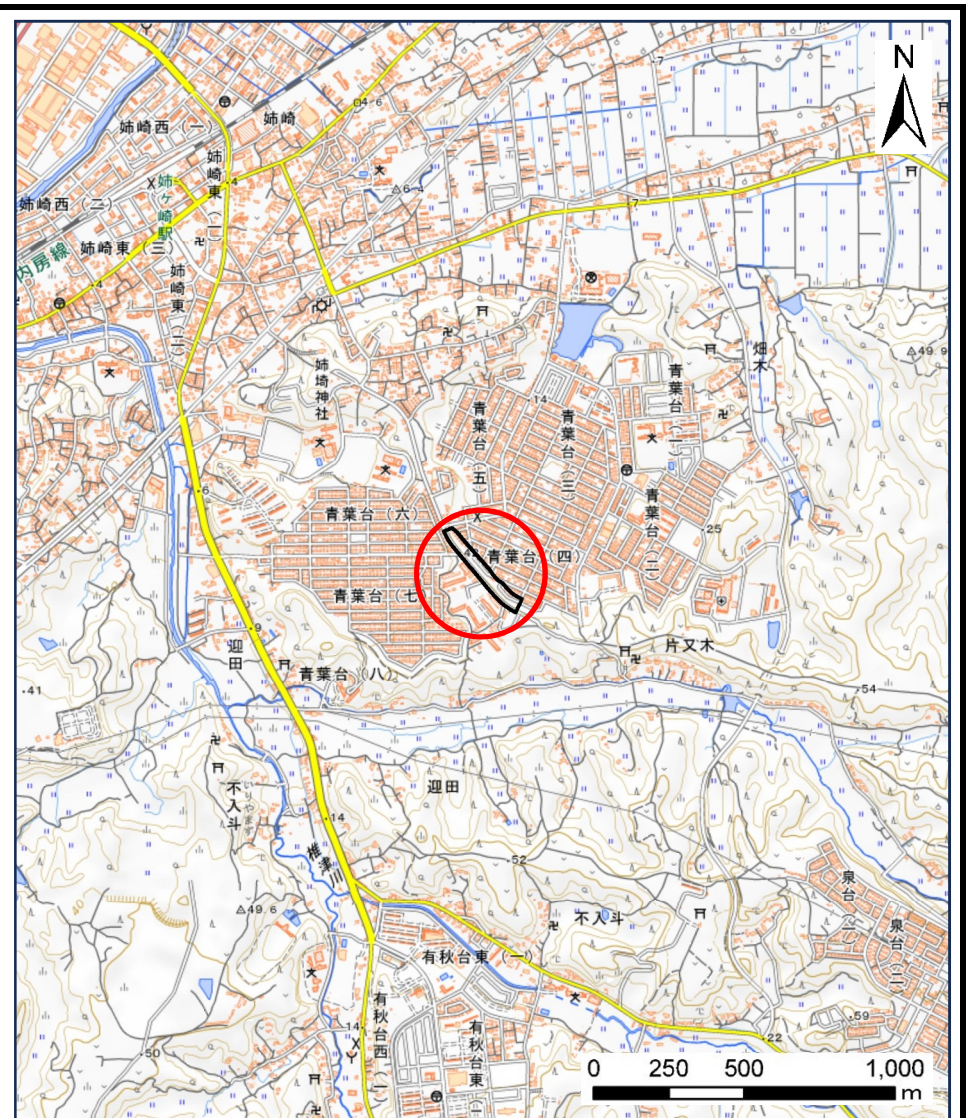


土砂災害警戒区域等の指定の告示に係る図書(様式1)



(1/200,000)



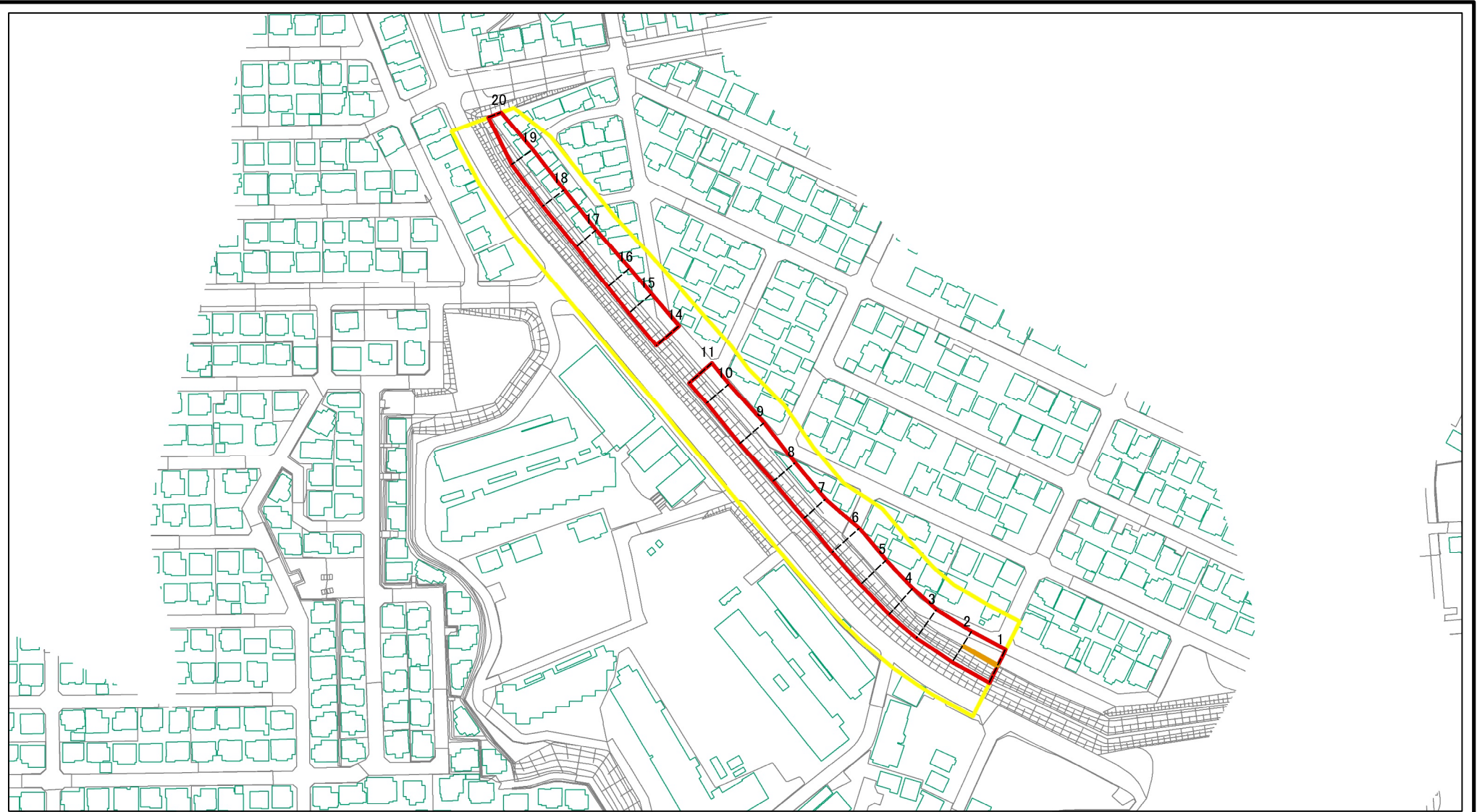
(1/25,000)

様式1(急)
土砂災害警戒区域・土砂災害特別警戒区域
位置図

自然現象の種類	急傾斜地の崩壊
箇所番号	I-151K2393
箇所名	青葉台10
所在地	市原市青葉台4丁目、姉崎

「測量法に基づく国土地理院長承認(複製)R 5JHf 51」「本製品を複製する場合には、国土地理院の長の承認を得なければならない。」

土砂災害警戒区域等の指定の告示に係る図書(様式2)



図中の数字は横断測線番号を示す

様式2(急)

土砂災害警戒区域・土砂災害特別警戒区域
区域図

土砂災害防止法施行令第二条の基準に該当する区域

土砂災害防止法
施行令第三条の
基準に該当する
区域

土砂等の移動の高さが1m以下の場合、
土砂等の移動による力が100kN/mを超える区域
土砂等の堆積の高さが3mを超える区域
それ以外の区域



N
縮尺
1:2,500

自然現象
の種類

告示番号

告示年月日

急傾斜地の崩壊

箇所番号

箇所名

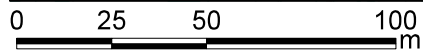
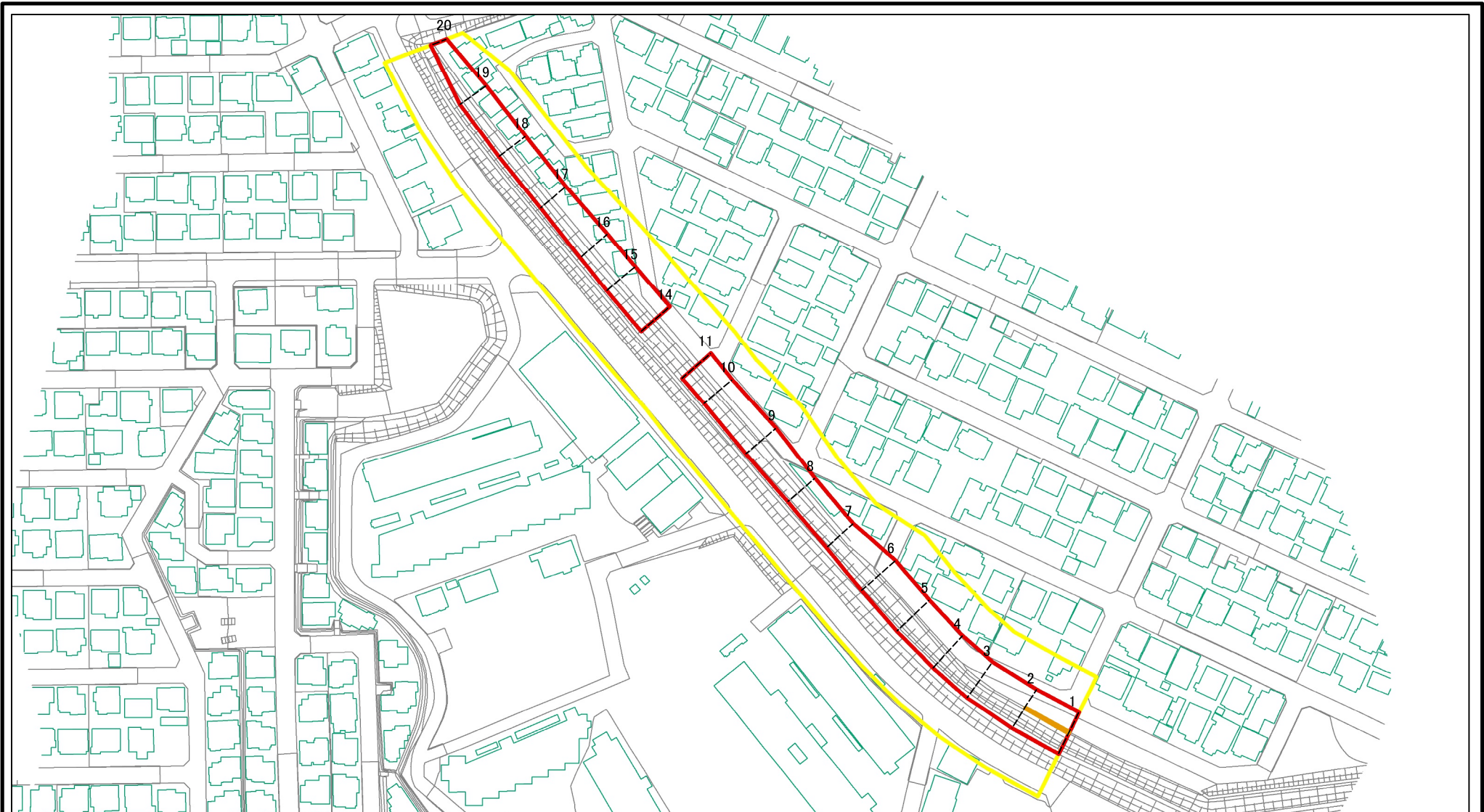
所在地

I-151K2393

青葉台10

市原市青葉台4丁目、姉崎

土砂災害警戒区域等の指定の告示に係る図書(様式2)参考図



図中の数字は横断測線番号を示す

様式2(急)

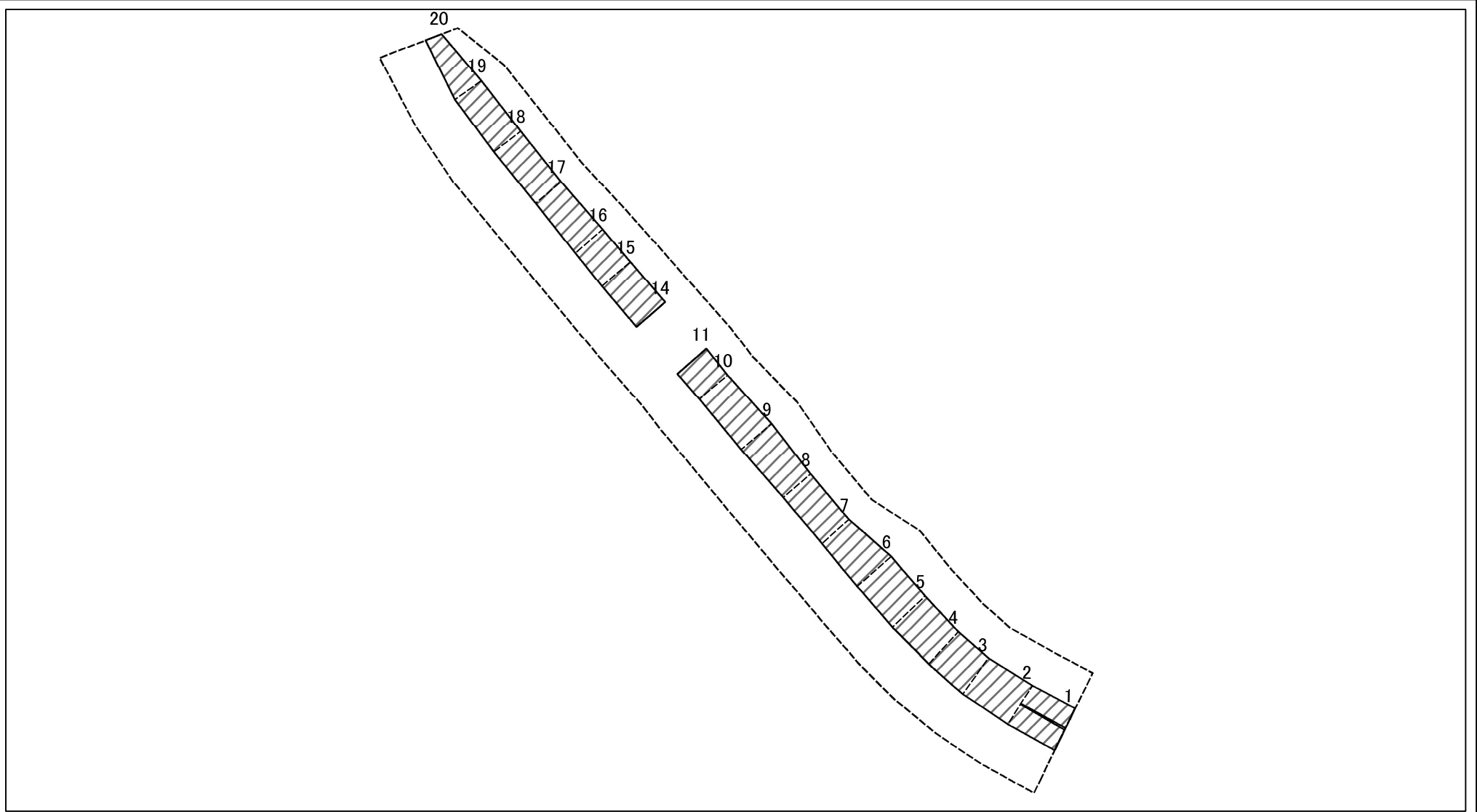
土砂災害警戒区域・土砂災害特別警戒区域
区域図(参考図)

土砂災害防止法施行令第二条の基準に該当する区域	
土砂災害防止法施行令第三条の基準に該当する区域	
それ以外の区域	

	N
	縮尺
	1:2,000

自然現象の種類	急傾斜地の崩壊	箇所番号	I-151K2393
告示番号		箇所名	青葉台10
告示年月日		所在地	市原市青葉台4丁目、姉崎

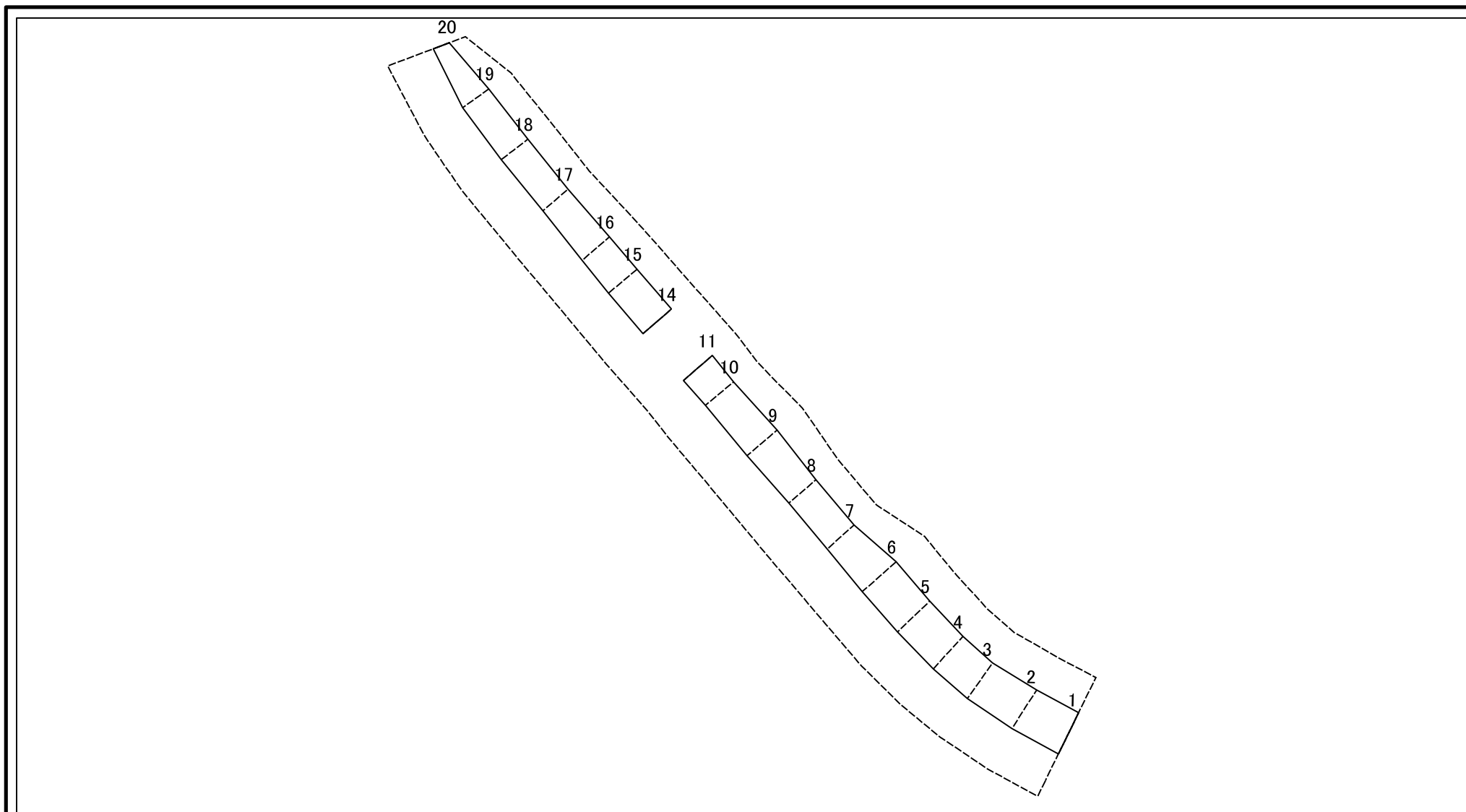
土砂災害警戒区域等の指定の告示に係る図書(様式2-1)



図中の数字は横断測線番号を示す

様式2-1(急) 土砂災害特別警戒区域の区域区分図 (急傾斜地の崩壊に伴う土石等の移動により 建築物の地上部に作用すると想定される力) <力区分:移動>	土砂災害防止法施行令第二条の基準に該当する区域		N 縮尺 1:2,000	自然現象の種類	急傾斜地の崩壊	箇所番号	I-151K2393
	土砂災害防止法施行令第三条の基準に該当する区域	土石等の(移動)高さが1m以下の場合、土石等の移動による力が100kN/m ² を超える区域		告示番号		箇所名	青葉台10
	それ以外の区域			告示年月日		所在地	市原市青葉台4丁目、姉崎

土砂災害警戒区域等の指定の告示に係る図書(様式2—2)



図中の数字は横断測線番号を示す

様式2—2(急) 土砂災害特別警戒区域の区域区分図 (急傾斜地の崩壊に伴う土石等の堆積により 建築物の地上部に作用すると想定される力) <力区分:堆積>	土砂災害防止法施行令第二条の基準に該当する区域		N 縮尺 1:2,000	自然現象の種類	急傾斜地の崩壊	箇所番号	I-151K2393
	土砂災害防止法 施行令第三条の 基準に該当する 区域	土石等の堆積の高さが3mを超える区域		告示番号		箇所名	青葉台10
		それ以外の区域		告示年月日		所在地	市原市青葉台4丁目、姉崎

土砂災害警戒区域等の指定の告示に係る図書(様式3)

横断測線の区間	土石等の移動により建築物の地上部に作用すると想定される力				土石等の堆積により建築物の地上部に作用すると想定される力				横断測線の区間	土石等の移動により建築物の地上部に作用すると想定される力				土石等の堆積により建築物の地上部に作用すると想定される力			
	土石等の(移動)高さが1m以下の場合、土石等の移動による力が100kN/m ² を超える区域		それ以外の区域		土石等の堆積の高さが3mを超える区域		それ以外の区域			土石等の(移動)高さが1m以下の場合、土石等の移動による力が100kN/m ² を超える区域		それ以外の区域		土石等の堆積の高さが3mを超える区域		それ以外の区域	
	力の大きさのうち最大のもの(kN/m ²)	土石等の高さ(m)	力の大きさのうち最大のもの(kN/m ²)	土石等の高さ(m)	力の大きさのうち最大のもの(kN/m ²)	土石等の高さ(m)	力の大きさのうち最大のもの(kN/m ²)	土石等の高さ(m)		力の大きさのうち最大のもの(kN/m ²)	土石等の高さ(m)	力の大きさのうち最大のもの(kN/m ²)	土石等の高さ(m)	力の大きさのうち最大のもの(kN/m ²)	土石等の高さ(m)	力の大きさのうち最大のもの(kN/m ²)	土石等の高さ(m)
1 ~ 2	102.34	1.00	100.00	1.00	-	-	11.30	2.11	~								
2 ~ 3	-	-	100.00	1.00	-	-	11.30	2.11	~								
3 ~ 4	-	-	100.00	1.00	-	-	11.30	2.11	~								
4 ~ 5	-	-	96.85	1.00	-	-	10.96	2.05	~								
5 ~ 6	-	-	97.15	1.00	-	-	10.86	2.03	~								
6 ~ 7	-	-	97.15	1.00	-	-	10.86	2.03	~								
7 ~ 8	-	-	85.07	1.00	-	-	8.35	1.56	~								
8 ~ 9	-	-	92.77	1.00	-	-	8.62	1.61	~								
9 ~ 10	-	-	92.77	1.00	-	-	8.62	1.61	~								
10 ~ 11	-	-	92.83	1.00	-	-	8.82	1.65	~								
11 ~ 12	-	-	-	-	-	-	-	-	~								
12 ~ 13	-	-	-	-	-	-	-	-	~								
13 ~ 14	-	-	-	-	-	-	-	-	~								
14 ~ 15	-	-	91.93	1.00	-	-	8.82	1.65	~								
15 ~ 16	-	-	91.93	1.00	-	-	8.82	1.65	~								
16 ~ 17	-	-	89.05	1.00	-	-	8.66	1.62	~								
17 ~ 18	-	-	83.05	1.00	-	-	8.41	1.57	~								
18 ~ 19	-	-	85.81	1.00	-	-	8.80	1.64	~								
19 ~ 20	-	-	85.81	1.00	-	-	8.80	1.64	~								
~									~								
~									~								
~									~								
~									~								
~									~								
~									~								
~									~								
~									~								
~									~								

様式3(急) 建築物の構造の規制に必要な衝撃に関する事項	自然現象の種類	急傾斜地の崩壊	箇所番号	I-151K2393
	告示番号		箇所名	青葉台10
	告示年月日		所在地	市原市青葉台4丁目、姉崎