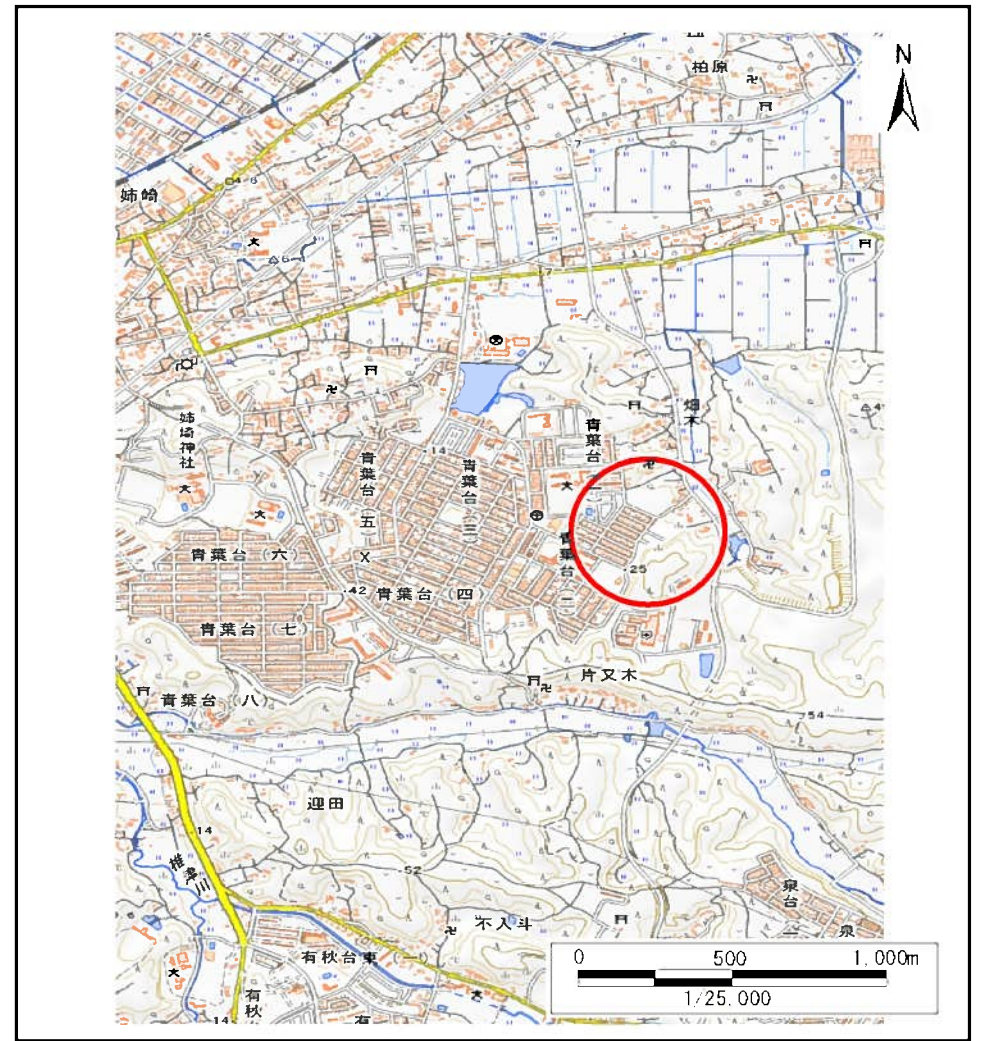


土砂災害警戒区域等の指定の告示に係る図書(様式1)



(1/200,000)



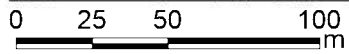
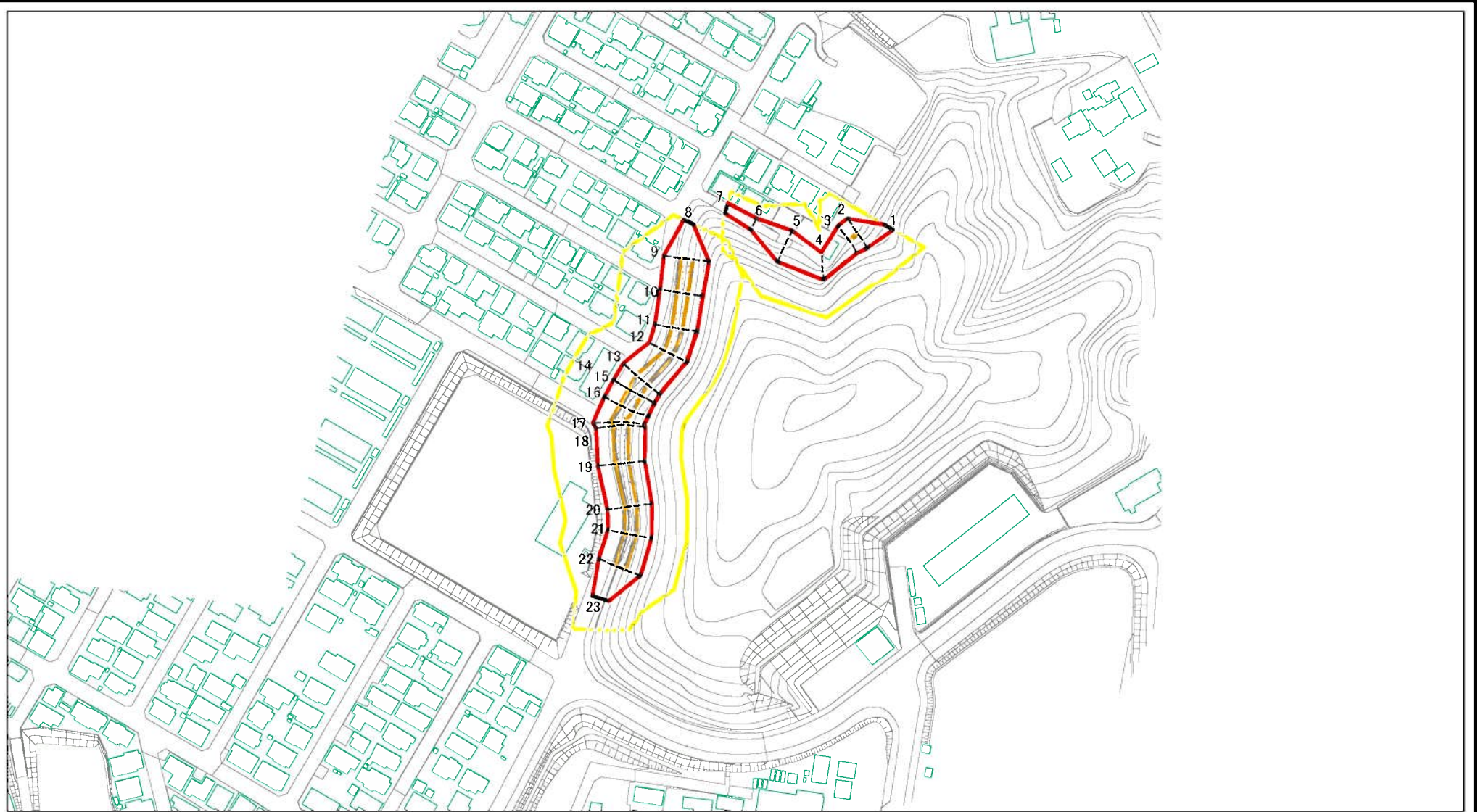
(1/25,000)

様式1(急)
土砂災害警戒区域・土砂災害特別警戒区域
位置図

自然現象の種類	急傾斜地の崩壊
箇所番号	I-151K2392
箇所名	姉崎19
所在地	市原市姉崎、青葉台2丁目、青葉台1丁目、畑木

「測量法に基づく国土地理院長承認(複製)R 5JHf 51」「本製品を複製する場合には、国土地理院の長の承認を得なければならない。」

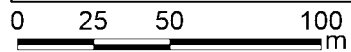
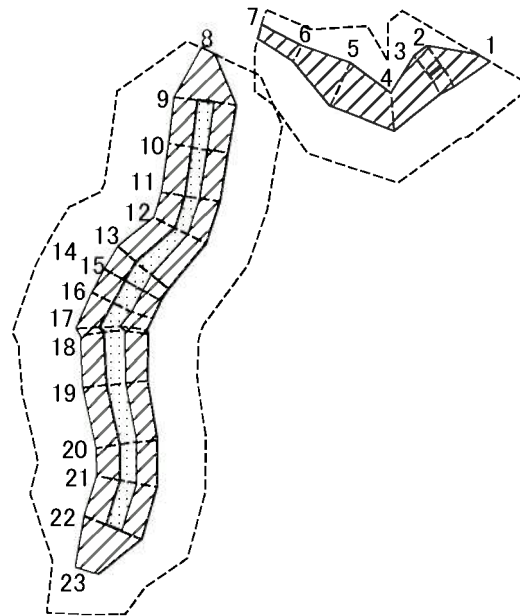
土砂災害警戒区域等の指定の公示に係る図書(その2)



図中の数字は横断測線番号を示す

様式-2(急) 土砂災害警戒区域・土砂災害特別警戒区域 区域図(その1)	土砂災害防止法施行令第二条の基準に該当する区域		N 縮尺 1:2,500	自然現象の種類 急傾斜地の崩壊	箇所番号 I-151K2392
	土砂災害防止法施行令第三条の基準に該当する区域			告示番号	箇所名 姉崎19
	それ以外の区域			告示年月日	所在地 市原市姉崎、青葉台2丁目 青葉台1丁目、畑木

土砂災害警戒区域等の指定の公示に係る図書(その2-1)



図中の数字は横断測線番号を示す

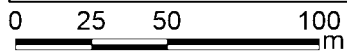
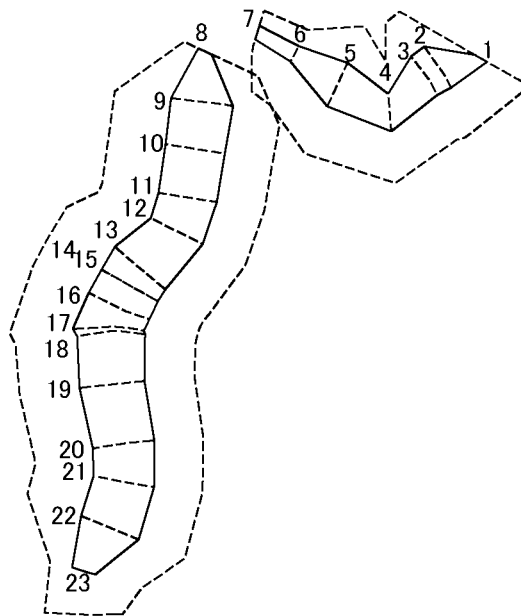
様式-2-1(急)
土砂災害特別警戒区域の区域区分図
(急傾斜地の崩壊に伴う土石等の移動により
建築物の地上部に作用すると想定される力)

土砂災害防止法施行令第二条の基準に該当する区域	
土砂災害防止法施行令第三条の基準に該当する区域	
それ以外の区域	

N	縮尺
1:2,500	

自然現象の種類	急傾斜地の崩壊	箇所番号	I-151K2392
告示番号		箇所名	姉崎19
告示年月日		所在地	市原市姉崎、青葉台2丁目 青葉台1丁目、畑木

土砂災害警戒区域等の指定の公示に係る図書(その2-2)



図中の数字は横断測線番号を示す

様式-2-2(急)
土砂災害特別警戒区域の区域区分図
(急傾斜地の崩壊に伴う土石等の堆積により
建築物の地上部に作用すると想定される力)

土砂災害防止法施行令第二条の基準に該当する区域	
土砂災害防止法施行令第三条の基準に該当する区域	
それ以外の区域	

N
縮尺
1:2,500

自然現象の種類	急傾斜地の崩壊	箇所番号	I-151K2392
告示番号		箇所名	姉崎19
告示年月日		所在地	市原市姉崎、青葉台2丁目 青葉台1丁目、畑木

土砂災害警戒区域等の指定の公示に係る図書(その3)(案)

横断測線の区間	土石等の移動により建築物の地上部に作用すると想定される力				土石等の堆積により建築物の地上部に作用すると想定される力				横断測線の区間	土石等の移動により建築物の地上部に作用すると想定される力				土石等の堆積により建築物の地上部に作用すると想定される力			
	土石等の(移動)高さが1m以下の場合、土石等の移動による力が100kN/m ² を超える区域		それ以外の区域		土石等の堆積の高さが3mを超える区域		それ以外の区域			土石等の(移動)高さが1m以下の場合、土石等の移動による力が100kN/m ² を超える区域		それ以外の区域		土石等の堆積の高さが3mを超える区域		それ以外の区域	
	力の大きさのうち最大のもの(kN/m ²)	土石等の高さ(m)	力の大きさのうち最大のもの(kN/m ²)	土石等の高さ(m)	力の大きさのうち最大のもの(kN/m ²)	土石等の高さ(m)	力の大きさのうち最大のもの(kN/m ²)	土石等の高さ(m)		力の大きさのうち最大のもの(kN/m ²)	土石等の高さ(m)	力の大きさのうち最大のもの(kN/m ²)	土石等の高さ(m)	力の大きさのうち最大のもの(kN/m ²)	土石等の高さ(m)	力の大きさのうち最大のもの(kN/m ²)	土石等の高さ(m)
1 ~ 2	-	-	100.00	1.00	-	-	11.40	2.13	~								
2 ~ 3	102.39	1.00	100.00	1.00	-	-	12.06	2.25	~								
3 ~ 4	-	-	100.00	1.00	-	-	12.06	2.25	~								
4 ~ 5	-	-	98.23	1.00	-	-	11.18	2.09	~								
5 ~ 6	-	-	98.23	1.00	-	-	11.18	2.09	~								
6 ~ 7	-	-	63.33	1.00	-	-	9.70	1.81	~								
8 ~ 9	-	-	100.00	1.00	-	-	11.64	2.18	~								
9 ~ 10	116.46	1.00	100.00	1.00	-	-	12.10	2.26	~								
10 ~ 11	116.46	1.00	100.00	1.00	-	-	12.23	2.28	~								
11 ~ 12	116.22	1.00	100.00	1.00	-	-	12.49	2.33	~								
12 ~ 13	120.09	1.00	100.00	1.00	-	-	12.49	2.33	~								
13 ~ 14	120.25	1.00	100.00	1.00	-	-	11.96	2.24	~								
14 ~ 15	-	-	-	-	-	-	-	-	~								
15 ~ 16	120.25	1.00	100.00	1.00	-	-	11.96	2.24	~								
16 ~ 17	119.99	1.00	100.00	1.00	-	-	11.75	2.20	~								
17 ~ 18	118.97	1.00	100.00	1.00	-	-	11.48	2.14	~								
18 ~ 19	118.97	1.00	100.00	1.00	-	-	11.73	2.19	~								
19 ~ 20	118.77	1.00	100.00	1.00	-	-	12.04	2.25	~								
20 ~ 21	118.21	1.00	100.00	1.00	-	-	12.10	2.26	~								
21 ~ 22	118.16	1.00	100.00	1.00	-	-	12.10	2.26	~								
22 ~ 23	-	-	100.00	1.00	-	-	11.82	2.21	~								
23 ~ 24	-	-	-	-	-	-	-	-	~								
~									~								
~									~								
~									~								
~									~								

様式-3(急) 建築物の構造の規制に必要な衝撃に関する事項	自然現象の種類	急傾斜地の崩壊	箇所番号	I-151K2392
	告示番号		箇所名	姉崎19
	告示年月日		所在地	市原市姉崎、青葉台2丁目、青葉台1丁目、畑木