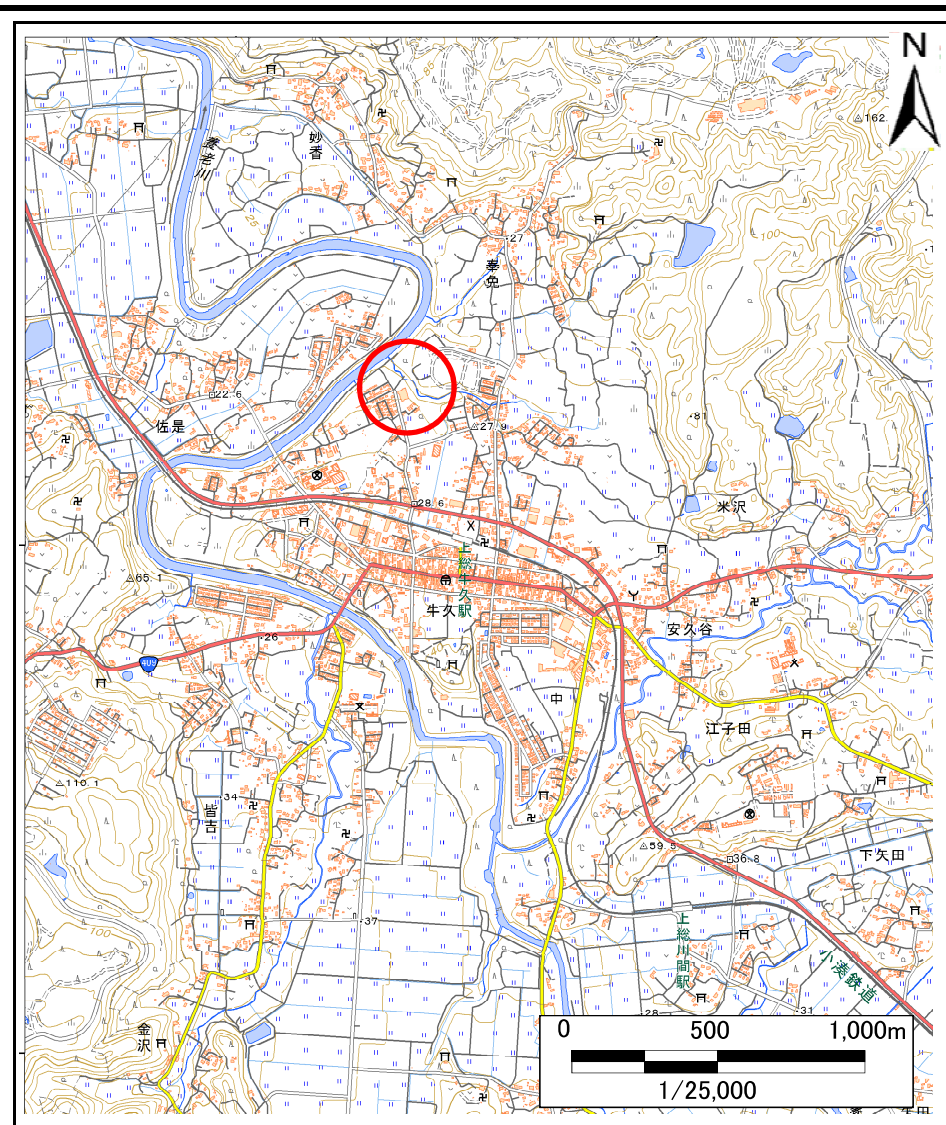


土砂災害警戒区域等の指定の告示に係る図書(様式1)



(1/200,000)

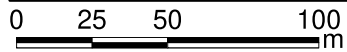
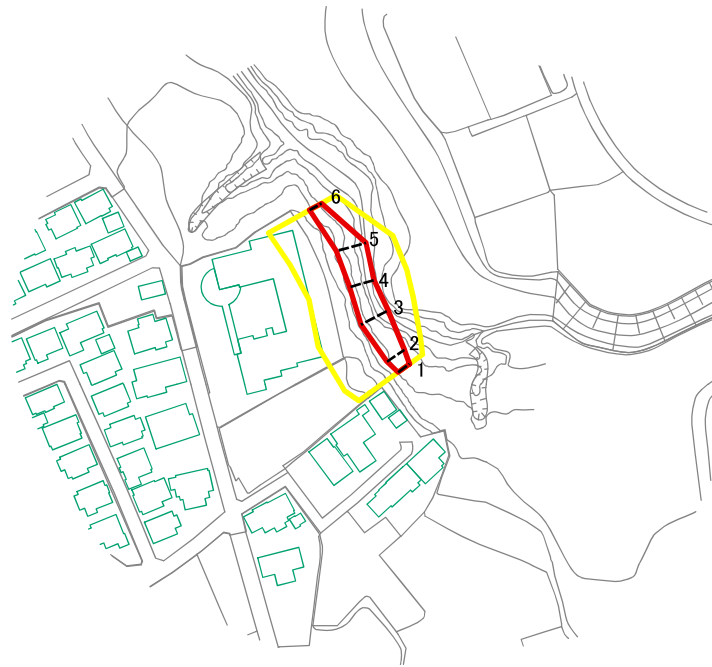


(1/25,000)

様式1(急)
土砂災害警戒区域・土砂災害特別警戒区域
位置図

| | |
|---------|------------|
| 自然現象の種類 | 急傾斜地の崩壊 |
| 箇所番号 | I-151K2112 |
| 箇所名 | 牛久1 |
| 所在地 | 市原市牛久、奉免 |

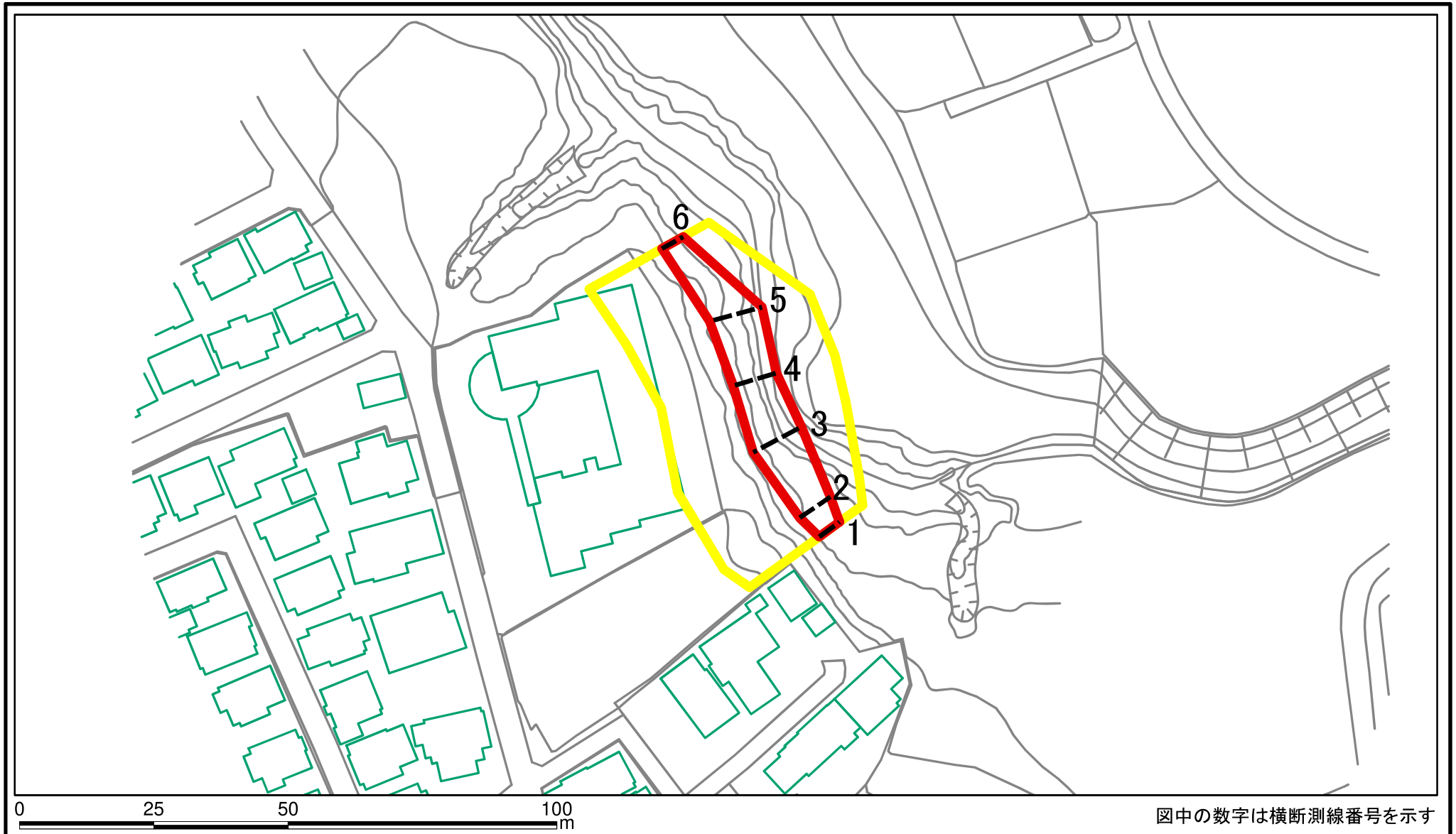
土砂災害警戒区域等の指定の告示に係る図書(様式2)



図中の数字は横断測線番号を示す

| | | | | | | | |
|---|---|--|--------------------|---------|--------------------------|------|------------|
| 様式2(急) 土砂災害警戒区域・土砂災害特別警戒区域 区域図(その1) | 土砂災害防止法施行令第二条の基準に該当する区域 | | N 縮尺 1:2,500 | 自然現象の種類 | 急傾斜地の崩壊 | 箇所番号 | I-151K2112 |
| | 土砂災害防止法施行令第三条の基準に該当する区域 | | | 告示番号 | 千葉県告示第390号 千葉県告示第391号 | 箇所名 | 牛久1 |
| | 土砂等の(移動)高さが1m以下の場合、土砂等の移動による力が100kN/mを超える区域 | | | 告示年月日 | 令和5年10月24日 | 所在地 | 市原市牛久、奉免 |
| | 土砂等の堆積の高さが3mを超える区域 | | | | | | |
| | それ以外の区域 | | | | | | |

土砂災害警戒区域等の指定の告示に係る図書(様式2)参考図



様式2(急)

土砂災害警戒区域・土砂災害特別警戒区域
区域図(参考図)

| | |
|-------------------------|--|
| 土砂災害防止法施行令第二条の基準に該当する区域 | |
| 土砂災害防止法施行令第三条の基準に該当する区域 | |
| それ以外の区域 | |

| |
|--|
| |
| |

縮尺
1:1,000

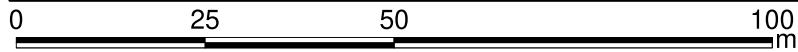
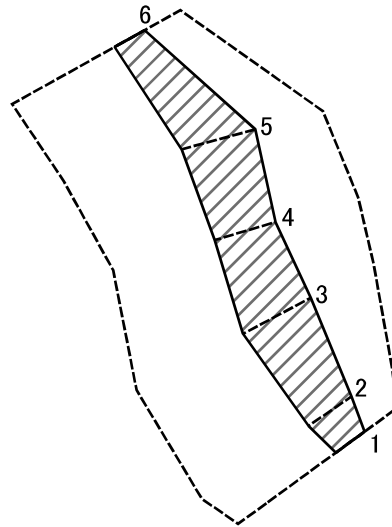
告示年月日

告示番号
告示年月日

箇所番号
箇所名
所在地

自然現象の種類
急傾斜地の崩壊
千葉県告示第390号
千葉県告示第391号
令和5年10月24日
I-151K2112
牛久1
市原市牛久、奉免

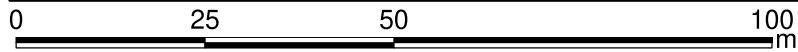
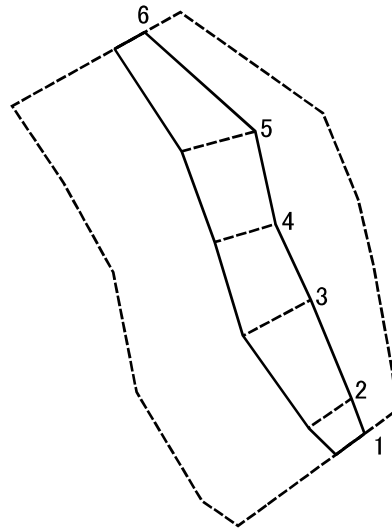
土砂災害警戒区域等の指定の告示に係る図書(様式2-1)



図中の数字は横断測線番号を示す

| | | | | | | | | |
|--|-------------------------------------|---|--|--------------------|---------|--------------------------|------|------------|
| 様式2-1(急) 土砂災害特別警戒区域の区域区分図 (急傾斜地の崩壊に伴う土石等の移動により 建築物の地上部に作用すると想定される力) <力区分:移動> | 土砂災害防止法施行令第二条の基準に該当する区域 | | | N 縮尺 1:1,000 | 自然現象の種類 | 急傾斜地の崩壊 | 箇所番号 | I-151K2112 |
| | 土砂災害防止法 施行令第三条の 基準に該当する 区域 | 土石等の(移動)高さが1m以下の場合、 土石等の移動による力が100kN/m ² を超える区域 | | | 告示番号 | 千葉県告示第390号 千葉県告示第391号 | 箇所名 | 牛久1 |
| | | それ以外の区域 | | | 告示年月日 | 令和5年10月24日 | 所在地 | 市原市牛久、奉免 |

土砂災害警戒区域等の指定の告示に係る図書(様式2-2)



図中の数字は横断測線番号を示す

| | | | | | | | | |
|--|-------------------------|--------------------|--|--------------------|---------|--------------------------|------|------------|
| 様式2-2(急) 土砂災害特別警戒区域の区域区分図 (急傾斜地の崩壊に伴う土石等の堆積により 建築物の地上部に作用すると想定される力) <力区分:堆積> | 土砂災害防止法施行令第二条の基準に該当する区域 | | | N 縮尺 1:1,000 | 自然現象の種類 | 急傾斜地の崩壊 | 箇所番号 | I-151K2112 |
| | 土砂災害防止法施行令第三条の基準に該当する区域 | 土石等の堆積の高さが3mを超える区域 | | | 告示番号 | 千葉県告示第390号 千葉県告示第391号 | 箇所名 | 牛久1 |
| | | それ以外の区域 | | | 告示年月日 | 令和5年10月24日 | 所在地 | 市原市牛久、奉免 |

土砂災害警戒区域等の指定の告示に係る図書(様式3)

| 横断測線の区間 | 土石等の移動により建築物の地上部に作用すると想定される力 | | | | 土石等の堆積により建築物の地上部に作用すると想定される力 | | | | 横断測線の区間 | 土石等の移動により建築物の地上部に作用すると想定される力 | | | | 土石等の堆積により建築物の地上部に作用すると想定される力 | | | |
|---------------------------------|--|-----------|----------------------|-----------|------------------------------|-----------|----------------------|-----------|---------|--|-----------|----------------------|-----------|------------------------------|-----------|----------------------|-----------|
| | 土石等の(移動)高さが1m以下の場合、土石等の移動による力が100kN/m2を超える区域 | | それ以外の区域 | | 土石等の堆積の高さが3mを超える区域 | | それ以外の区域 | | | 土石等の(移動)高さが1m以下の場合、土石等の移動による力が100kN/m2を超える区域 | | それ以外の区域 | | 土石等の堆積の高さが3mを超える区域 | | それ以外の区域 | |
| | 力の大きさのうち最大のもの(kN/m2) | 土石等の高さ(m) | 力の大きさのうち最大のもの(kN/m2) | 土石等の高さ(m) | 力の大きさのうち最大のもの(kN/m2) | 土石等の高さ(m) | 力の大きさのうち最大のもの(kN/m2) | 土石等の高さ(m) | | 力の大きさのうち最大のもの(kN/m2) | 土石等の高さ(m) | 力の大きさのうち最大のもの(kN/m2) | 土石等の高さ(m) | 力の大きさのうち最大のもの(kN/m2) | 土石等の高さ(m) | 力の大きさのうち最大のもの(kN/m2) | 土石等の高さ(m) |
| 1 ~ 2 | - | - | 68.29 | 1.00 | - | - | 9.56 | 1.79 | ~ | | | | | | | | |
| 2 ~ 3 | - | - | 82.94 | 1.00 | - | - | 9.61 | 1.79 | ~ | | | | | | | | |
| 3 ~ 4 | - | - | 82.94 | 1.00 | - | - | 11.33 | 2.12 | ~ | | | | | | | | |
| 4 ~ 5 | - | - | 82.71 | 1.00 | - | - | 11.33 | 2.12 | ~ | | | | | | | | |
| 5 ~ 6 | - | - | 82.71 | 1.00 | - | - | 9.92 | 1.85 | ~ | | | | | | | | |
| ~ | | | | | | | | | ~ | | | | | | | | |
| ~ | | | | | | | | | ~ | | | | | | | | |
| ~ | | | | | | | | | ~ | | | | | | | | |
| ~ | | | | | | | | | ~ | | | | | | | | |
| ~ | | | | | | | | | ~ | | | | | | | | |
| ~ | | | | | | | | | ~ | | | | | | | | |
| ~ | | | | | | | | | ~ | | | | | | | | |
| ~ | | | | | | | | | ~ | | | | | | | | |
| ~ | | | | | | | | | ~ | | | | | | | | |
| ~ | | | | | | | | | ~ | | | | | | | | |
| ~ | | | | | | | | | ~ | | | | | | | | |
| ~ | | | | | | | | | ~ | | | | | | | | |
| ~ | | | | | | | | | ~ | | | | | | | | |
| ~ | | | | | | | | | ~ | | | | | | | | |
| ~ | | | | | | | | | ~ | | | | | | | | |
| ~ | | | | | | | | | ~ | | | | | | | | |
| ~ | | | | | | | | | ~ | | | | | | | | |
| ~ | | | | | | | | | ~ | | | | | | | | |
| ~ | | | | | | | | | ~ | | | | | | | | |
| ~ | | | | | | | | | ~ | | | | | | | | |
| ~ | | | | | | | | | ~ | | | | | | | | |
| ~ | | | | | | | | | ~ | | | | | | | | |
| ~ | | | | | | | | | ~ | | | | | | | | |
| ~ | | | | | | | | | ~ | | | | | | | | |
| ~ | | | | | | | | | ~ | | | | | | | | |
| 様式3(急) 建築物の構造の規制に必要な衝撃に関する事項 | | | | | | | | 自然現象の種類 | | 急傾斜地の崩壊 | | 箇所番号 | | I-151K2112 | | | |
| | | | | | | | | 告示番号 | | 千葉県告示第390号 千葉県告示第391号 | | 箇所名 | | 牛久1 | | | |
| | | | | | | | | 告示年月日 | | 令和5年10月24日 | | 所在地 | | 市原市牛久、奉免 | | | |