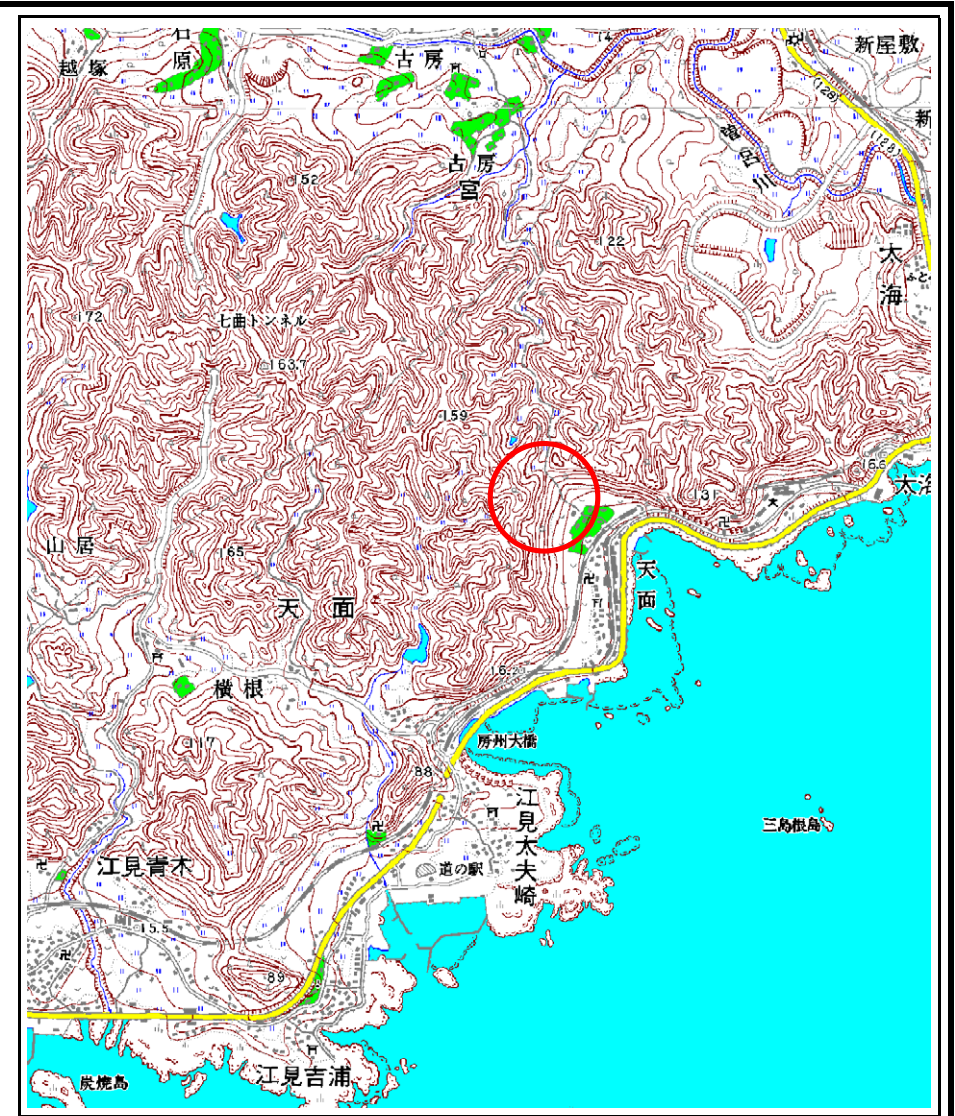
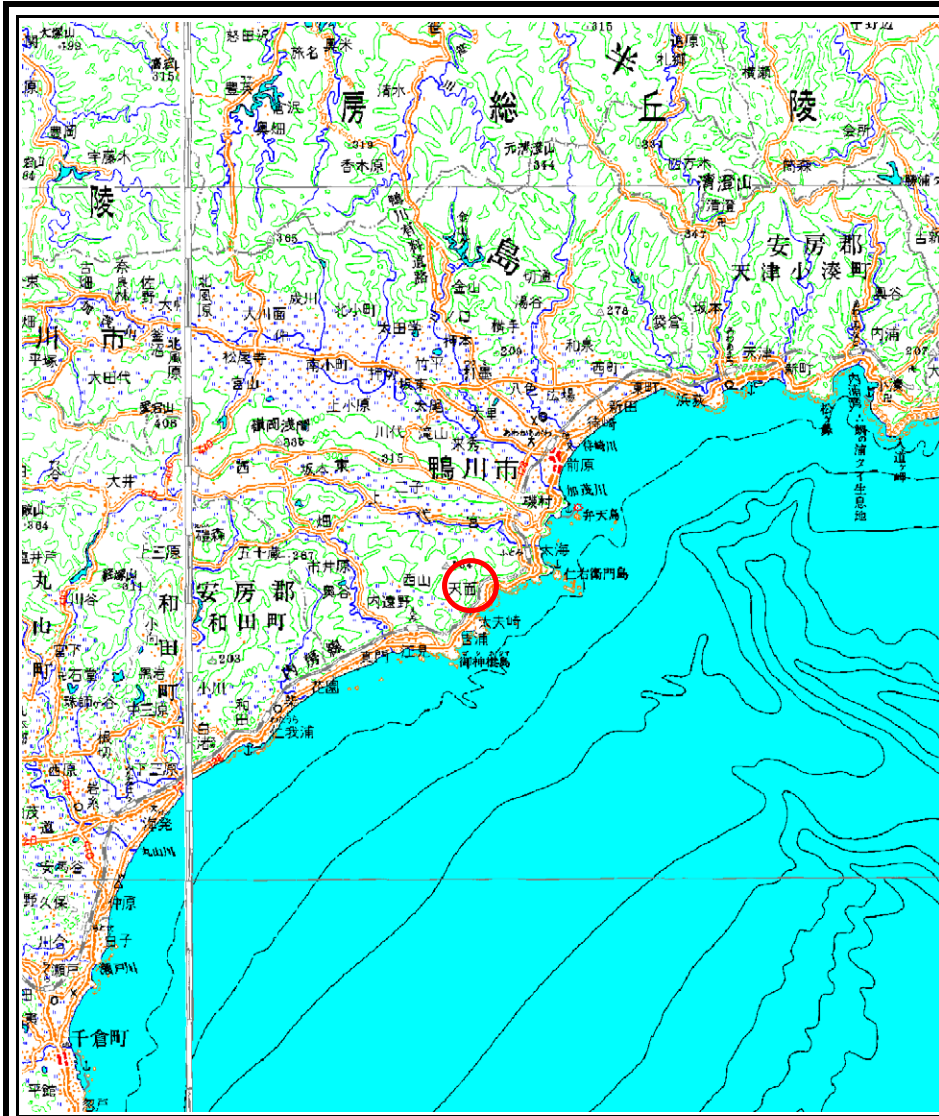


土砂災害警戒区域等の指定の告示に係る図書(様式1)

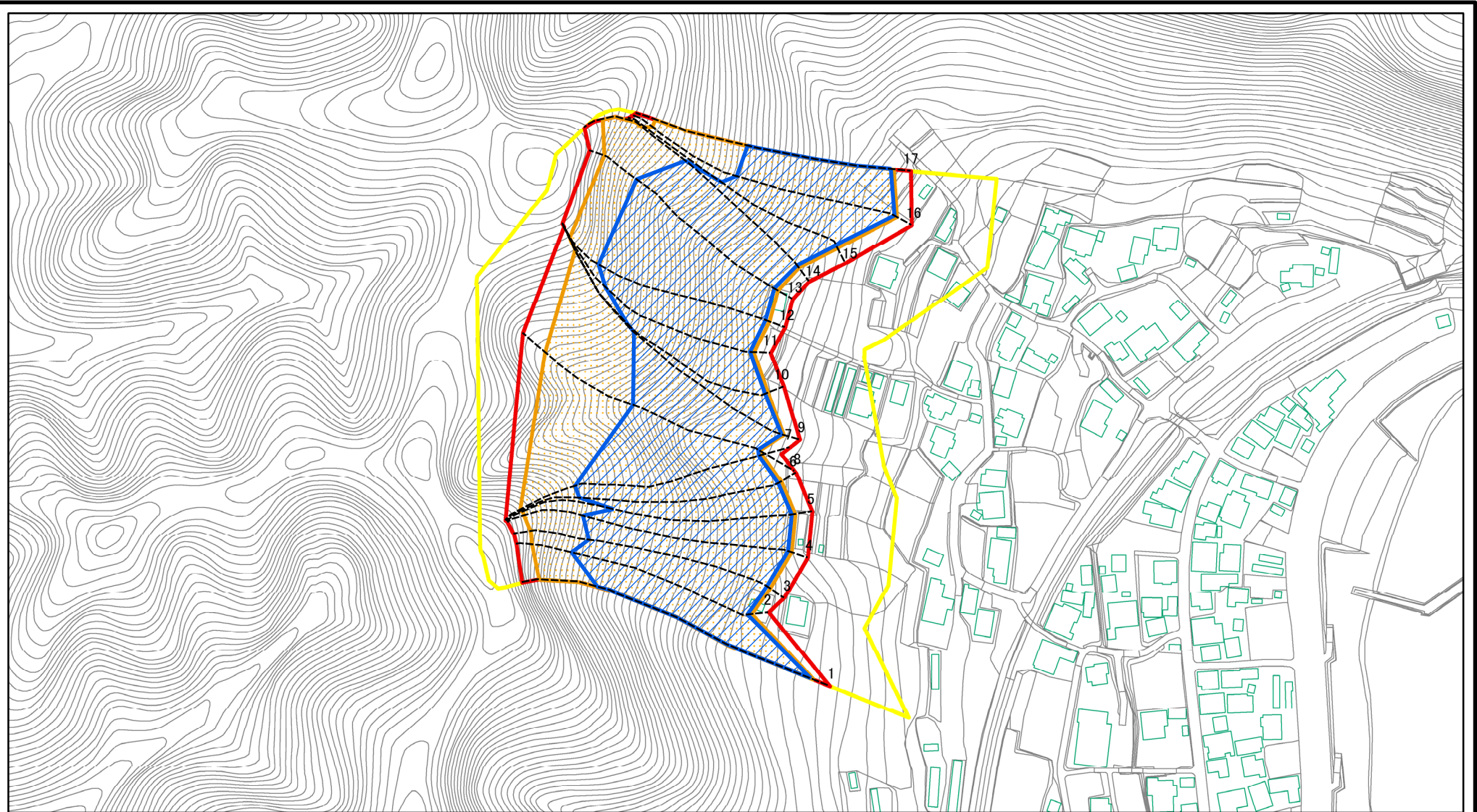


様式1(急)
土砂災害警戒区域・土砂災害特別警戒区域
位置図

自然現象の種類	急傾斜地の崩壊
箇所番号	I-1358
箇所名	天面
所在地	鴨川市大字天面字鷹巣

この地図は、国土地理院長の承認を得て、同院発行の数値地図20000(地図画像)及び数値地図25000(地図画像)を複製したものである。(承認番号 平17総複、第668号)

土砂災害警戒区域等の指定の告示に係る図書(様式2)

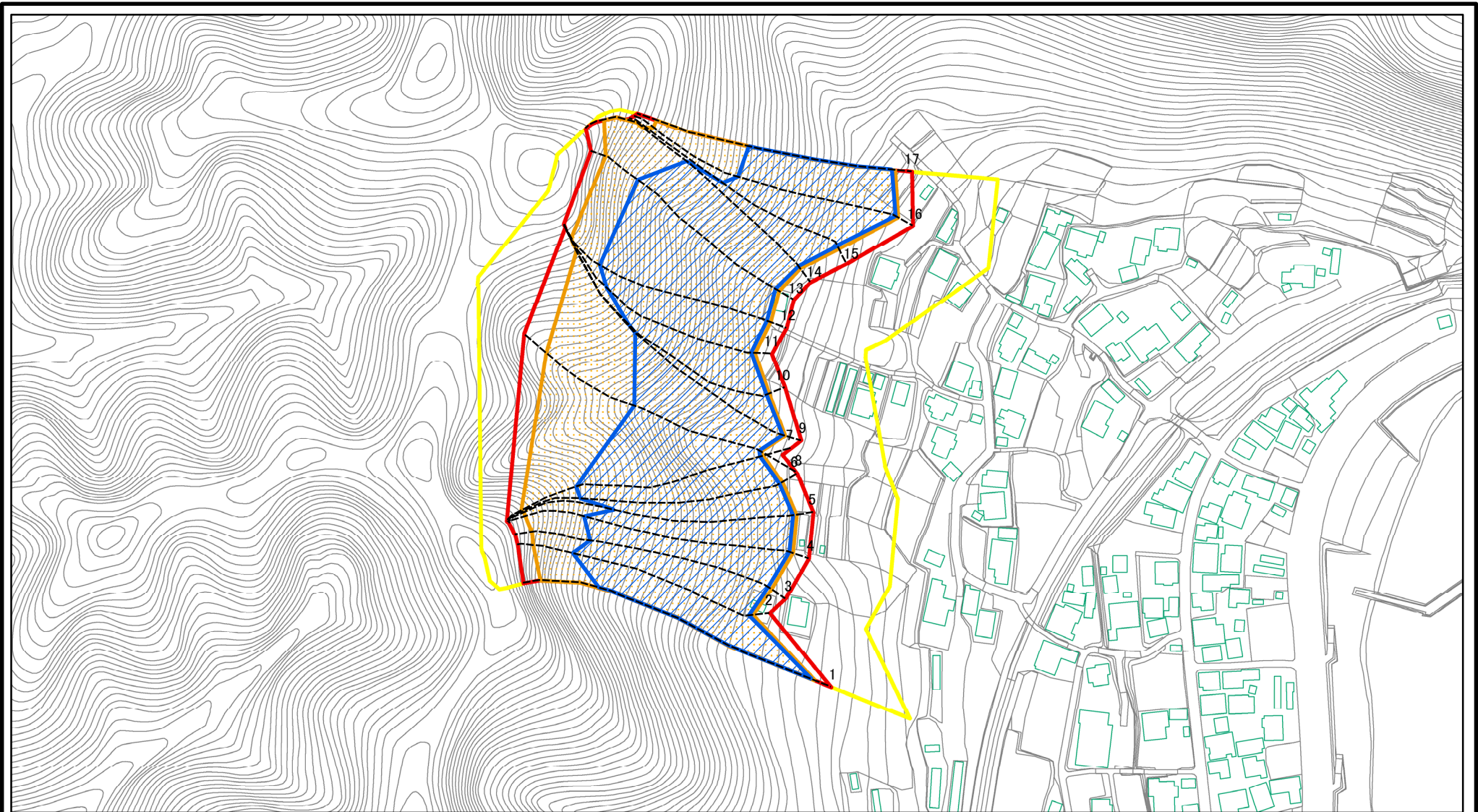


0 25 50 100
m

図中の数字は横断測線番号を示す

様式2(急) 土砂災害警戒区域・土砂災害特別警戒区域 区域図	土砂災害防止法施行令第二条の基準に該当する区域		N 縮尺 1:2,500	自然現象の種類	急傾斜地の崩壊	箇所番号	I-1358
	土砂災害防止法施行令第三条の基準に該当する区域			告示番号	警戒区域: 千葉県告示第173号 特別警戒区域: 千葉県告示第174号	箇所名	天面
	それ以外の区域			告示年月日	平成20年2月1日	所在地	鴨川市大字天面字鷹巣

土砂災害警戒区域等の指定の告示に係る図書(様式2-1)

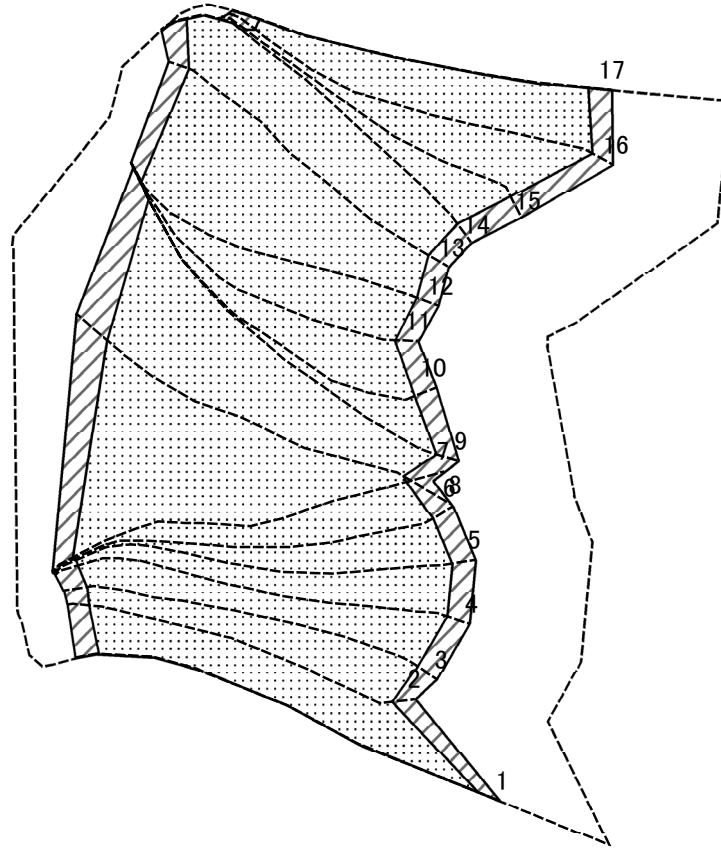


0 25 50 100
m

図中の数字は横断測線番号を示す

様式2-1(急) 土砂災害警戒区域・土砂災害特別警戒区域 区域図	土砂災害防止法施行令第二条の基準に該当する区域		N 縮尺 1:2,500	自然現象の種類	急傾斜地の崩壊	箇所番号	I-1358
	土砂災害防止法施行令第三条の基準に該当する区域			告示番号	警戒区域:千葉県告示第173号 特別警戒区域:千葉県告示第174号	箇所名	天面
	土砂等の堆積の高さが3mを超える区域 それ以外の区域			告示年月日	平成20年2月1日	所在地	鴨川市大字天面字鷹巣

土砂災害警戒区域等の指定の告示に係る図書(様式2-2)

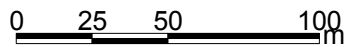
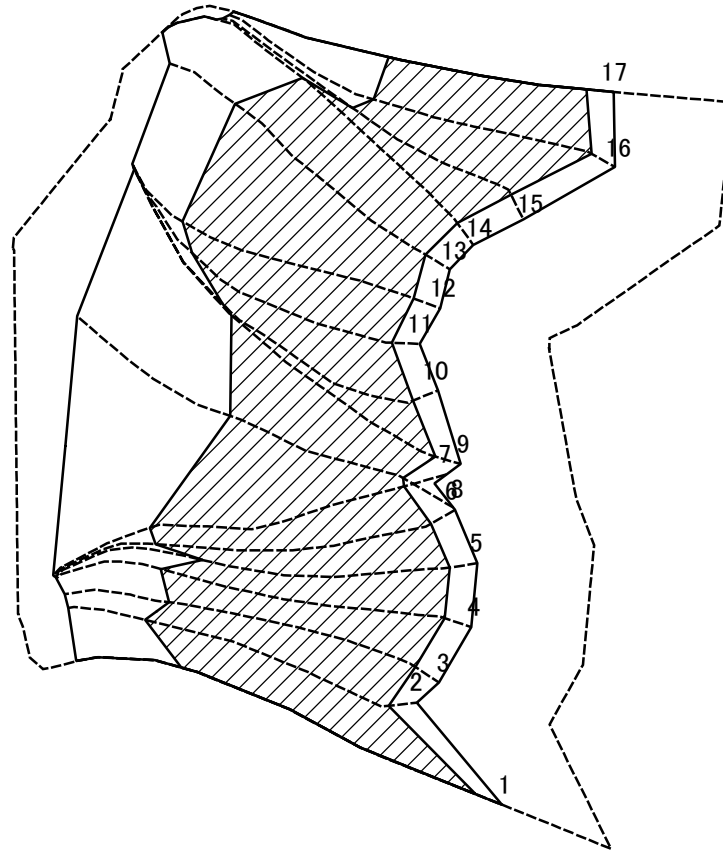


0 25 50 100
m

図中の数字は横断測線番号を示す

様式2-2(急) 土砂災害特別警戒区域の区域区分図 (急傾斜地の崩壊に伴う土石等の移動により 建築物の地上部に作用すると想定される力)	土砂災害防止法施行令第二条の基準に該当する区域		N 縮尺 1:2,500	自然現象の種類	急傾斜地の崩壊	箇所番号	I-1358
	土砂災害防止法施行令第三条の基準に該当する区域	土石等の(移動)高さが1m以下の場合、土石等の移動による力が100kN/mを超える区域		告示番号	警戒区域:千葉県告示第173号 特別警戒区域:千葉県告示第174号	箇所名	天面
		それ以外の区域		告示年月日	平成20年2月1日	所在地	鴨川市大字天面字鷹巣

土砂災害警戒区域等の指定の告示に係る図書(様式2-3)



図中の数字は横断測線番号を示す

様式2-3(急)
土砂災害特別警戒区域の区域区分図
(急傾斜地の崩壊に伴う土石等の堆積により
建築物の地上部に作用すると想定される力)

土砂災害防止法施行令第二条の基準に該当する区域



自然現象
の種類

急傾斜地の崩壊

箇所番号

I-1358

土砂災害防止法
施行令第三条の
基準に該当する
区域



縮尺

告示番号

警戒区域: 千葉県告示第173号
特別警戒区域: 千葉県告示第174号

箇所名

天面

それ以外の区域



1:2,500

告示年月日

平成20年2月1日

所在地

鴨川市大字天面字鷹巣

土砂災害警戒区域等の指定の告示に係る図書(様式3)

横断測線の区間	土石等の移動により建築物の地上部に作用すると想定される力				土石等の堆積により建築物の地上部に作用すると想定される力				横断測線の区間	土石等の移動により建築物の地上部に作用すると想定される力				土石等の堆積により建築物の地上部に作用すると想定される力			
	土石等の(移動)高さが1m以下の場合、土石等の移動による力が100kN/m ² を超える区域		それ以外の区域		土石等の堆積の高さが3mを超える区域		それ以外の区域			土石等の(移動)高さが1m以下の場合、土石等の移動による力が100kN/m ² を超える区域		それ以外の区域		土石等の堆積の高さが3mを超える区域		それ以外の区域	
NO.1 ~ NO.2	162.53	1.00	100.00	1.00	22.81	4.04	16.95	3.00	~								
NO.2 ~ NO.3	162.53	1.00	100.00	1.00	22.81	4.04	16.95	3.00	~								
NO.3 ~ NO.4	156.99	1.00	100.00	1.00	22.08	3.91	16.95	3.00	~								
NO.4 ~ NO.5	154.31	1.00	100.00	1.00	21.80	3.86	16.95	3.00	~								
NO.5 ~ NO.6	153.68	1.00	100.00	1.00	21.74	3.85	16.95	3.00	~								
NO.6 ~ NO.7	154.54	1.00	100.00	1.00	21.82	3.86	16.95	3.00	~								
NO.7 ~ NO.8	154.54	1.00	100.00	1.00	21.82	3.86	16.95	3.00	~								
NO.8 ~ NO.9	137.88	1.00	100.00	1.00	20.48	3.63	16.95	3.00	~								
NO.9 ~ NO.10	147.30	1.00	100.00	1.00	21.17	3.75	16.95	3.00	~								
NO.10 ~ NO.11	156.55	1.00	100.00	1.00	22.04	3.90	16.95	3.00	~								
NO.11 ~ NO.12	162.87	1.00	100.00	1.00	22.87	4.05	16.95	3.00	~								
NO.12 ~ NO.13	163.07	1.00	100.00	1.00	22.91	4.06	16.95	3.00	~								
NO.13 ~ NO.14	163.07	1.00	100.00	1.00	22.91	4.06	16.95	3.00	~								
NO.14 ~ NO.15	150.66	1.00	100.00	1.00	21.46	3.80	16.95	3.00	~								
NO.15 ~ NO.16	150.66	1.00	100.00	1.00	21.46	3.80	16.95	3.00	~								
NO.16 ~ NO.17	148.46	1.00	100.00	1.00	21.27	3.77	16.95	3.00	~								
									~								
									~								
									~								
									~								
									~								
									~								
									~								
									~								
									~								
									~								
									~								
									~								
									~								

様式3(急) 建築物の構造の規制に必要な衝撃に関する事項	自然現象の種類	急傾斜地の崩壊	箇所番号	I-1358
	告示番号	警戒区域: 千葉県告示第173号 特別警戒区域: 千葉県告示第174号	箇所名	天面
	告示年月日	平成20年2月1日	所在地	鴨川市大字天面字鷹巢