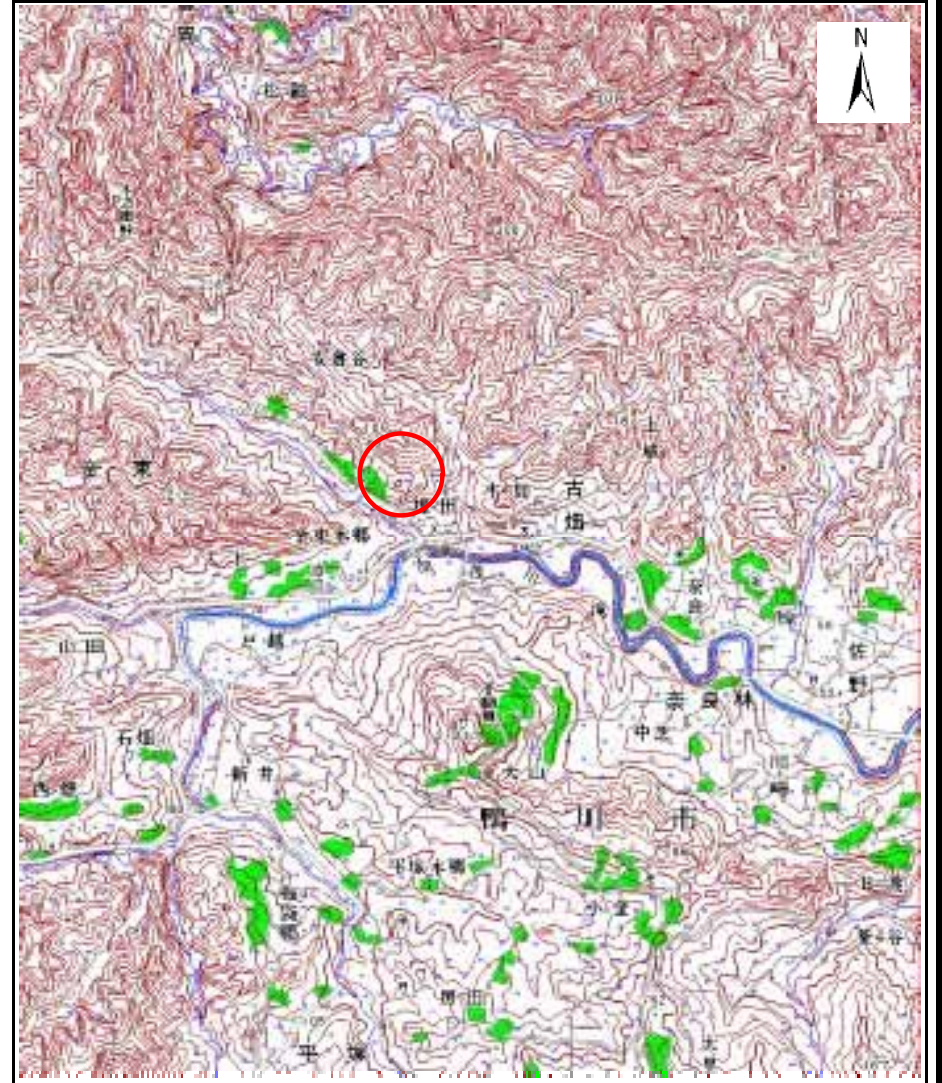


# 土砂災害警戒区域等の指定の告示に係る図書(様式1)



(1/200,000)



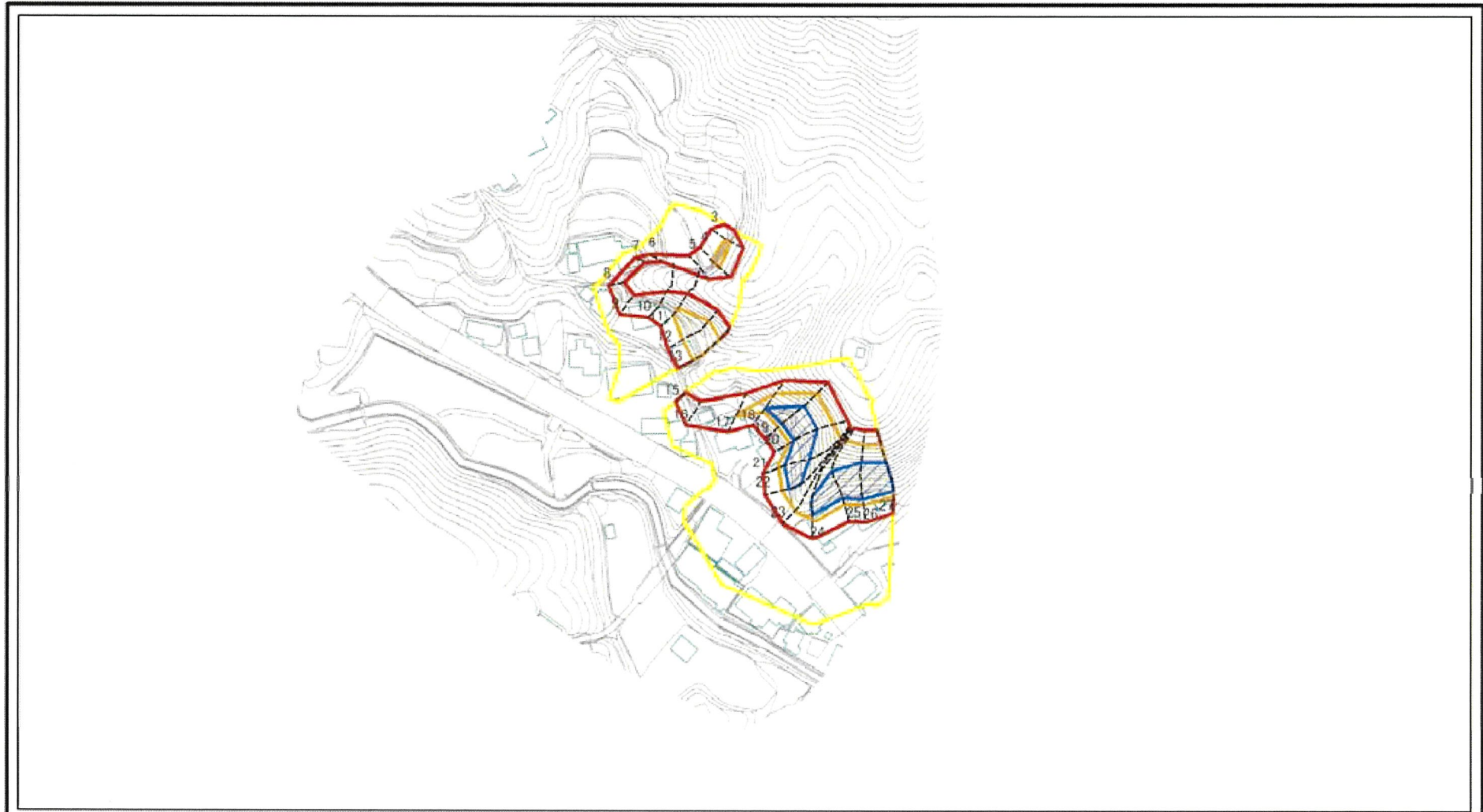
(1/25,000)

様式-1(急)  
土砂災害警戒区域・土砂災害特別警戒区域  
位置図

自然現象の種類	急傾斜地の崩壊
箇所番号	I-1357
箇所名	松郷
所在地	鴨川市大字金東字松郷

この地図は、国土地理院長の承認を得て、同院発行の数値地図20000(地図画像)及び数値地図25000(地図画像)を複製したものである。(承認番号 平17総複、第668号)

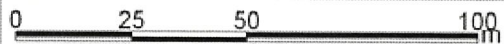
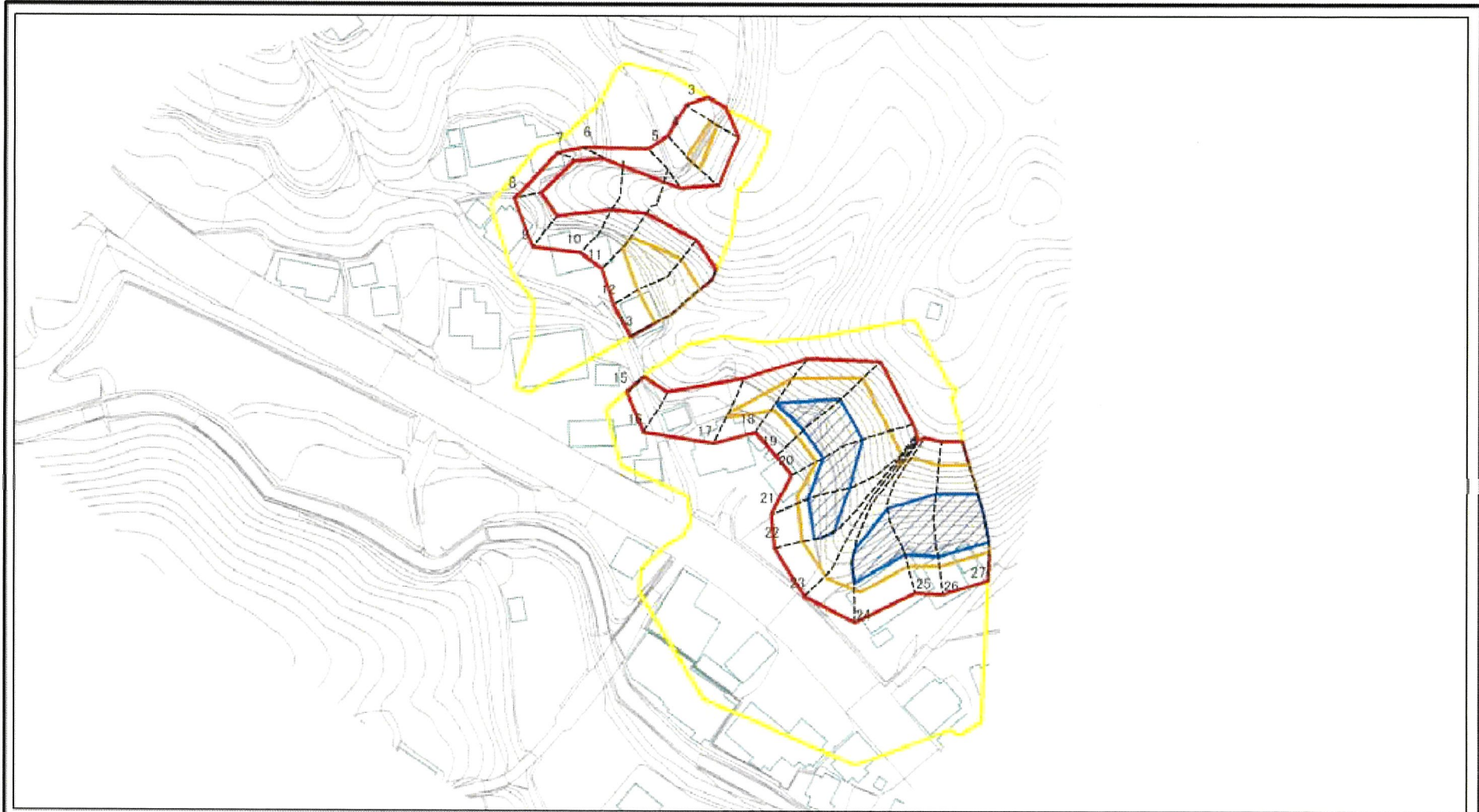
# 土砂災害警戒区域等の指定の告示に係る図書(様式2)



図中の数字は横断測線番号を示す

様式-2(急) 土砂災害警戒区域・土砂災害特別警戒区域 区域図	土砂災害防止法施行令第2条の基準に該当する区域		N 縮尺 1:2,500	自然現象の種類	急傾斜地の崩壊	箇所番号	I-1357
	土砂災害防止法施行令第3条の基準に該当する区域			告示番号	警戒区域: 千葉県告示第166号 特別警戒区域: 千葉県告示第168号	箇所名	松郷
	土砂等の移動: 高さが1m以下の場合、土砂等の移動による力が100kN/mを超える区域			告示年月日	平成18年3月14日	所在地	鴨川市大字金東松郷
	土砂等の堆積の高さが3mを超える区域						
	それ以外の区域						

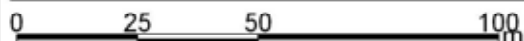
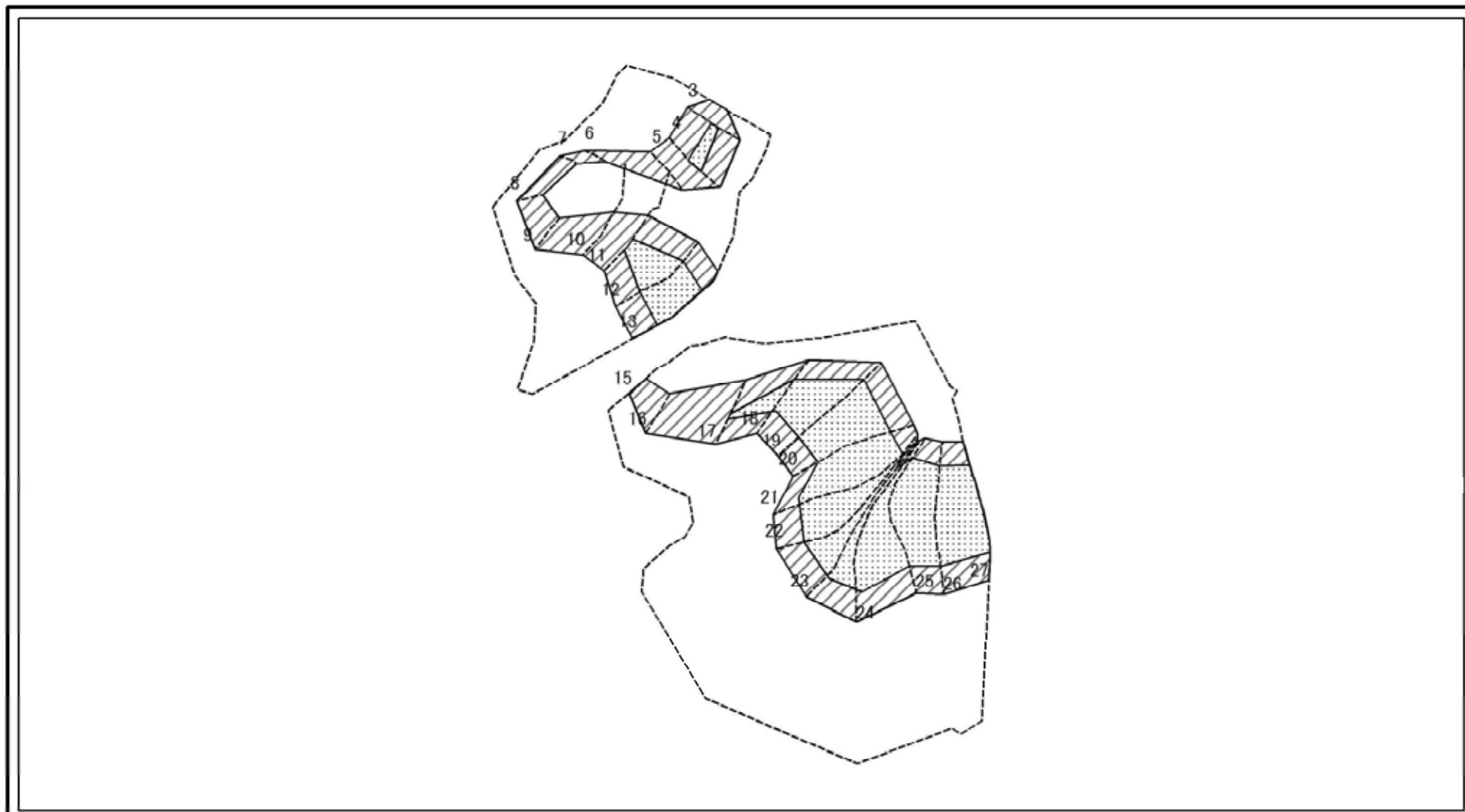
# 土砂災害警戒区域等の指定の告示に係る図書(様式2-1)



図中の数字は横断測線番号を示す

様式-2-1(急) 土砂災害警戒区域・土砂災害特別警戒区域 区域図	土砂災害防止法施行令第二条の基準に該当する区域		N  縮尺 1:1,500	自然現象の種類	急傾斜地の崩壊	箇所番号	I-1357
	土砂災害防止法施行令第三条の基準に該当する区域			告示番号	警戒区域:千葉県告示第166号 特別警戒区域:千葉県告示第168号	箇所名	松郷
	土砂等の(移動)高さ1m以下の場合、土砂等の移動による力が100kN/mを超える区域			告示年月日	平成18年3月14日	所在地	鴨川市大字全東松郷
	土砂等の堆積の高さが3mを超える区域						
	それ以外の区域						

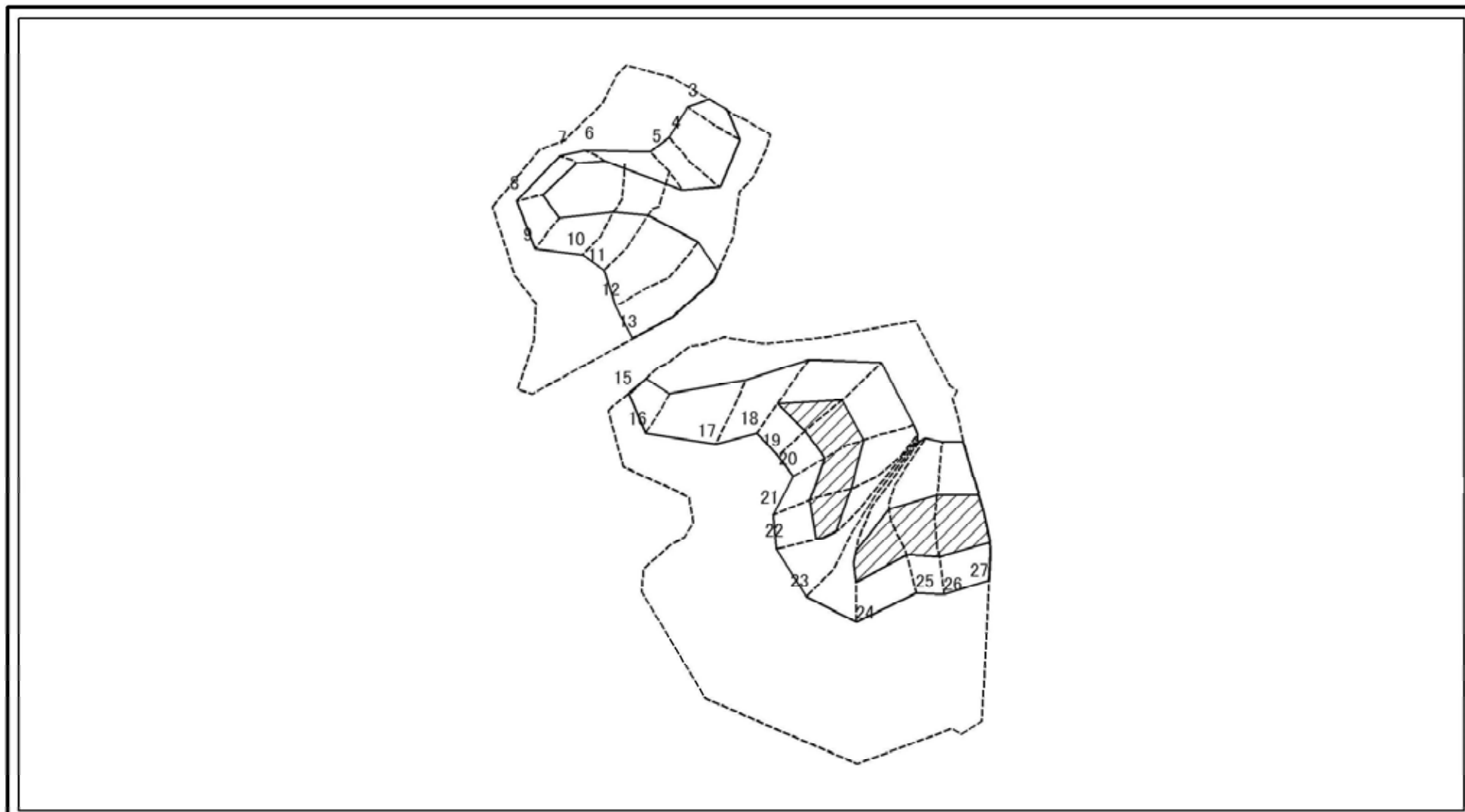
# 土砂災害警戒区域等の指定の告示に係る図書(様式2-2)



図中の数字は横断測線番号を示す

様式-2-2(急) 土砂災害特別警戒区域の区域区分図 (急傾斜地の崩壊に伴う土石等の移動により 建築物の地上部に作用すると想定される力)	土砂災害防止法施行令第2条の基準に該当する区域			N 縮尺 1:1,500	自然現象の種類	急傾斜地の崩壊	箇所番号	I-1357
	土砂災害防止法施行令第3条の基準に該当する区域	土石等の(移動)高さが1m以下の場合、土石等の移動による力が100kN/mを超える区域			告示番号	警戒区域: 千葉県告示第166号 特別警戒区域: 千葉県告示第168号	箇所名	松郷
		それ以外の区域			告示年月日	平成18年3月14日	所在地	鴨川市大字金東松郷

# 土砂災害警戒区域等の指定の告示に係る図書(様式2-3)



0 25 50 100m

図中の数字は横断測線番号を示す

様式-2-3(急) 土砂災害特別警戒区域の区域区分図 (急傾斜地の崩壊に伴う土石等の堆積により 建築物の地上部に作用すると想定される力)	土砂災害防止法施行令第二条の基準に該当する区域			N 縮尺 1:1,500	自然現象の種類	急傾斜地の崩壊	箇所番号	I-1357
	土砂災害防止法施行令第三条の基準に該当する区域	土石等の堆積の高さが3mを超える区域			告示番号	警戒区域:千葉県告示第166号 特別警戒区域:千葉県告示第168号	箇所名	松郷
	それ以外の区域				告示年月日	平成18年3月14日	所在地	鴨川市大字金東松郷

# 土砂災害警戒区域等の指定の告示に係る図書(様式3)

横断測線の区間	土石等の移動により建築物の地上部に作用すると想定される力				土石等の堆積により建築物の地上部に作用すると想定される力				横断測線の区間	土石等の移動により建築物の地上部に作用すると想定される力				土石等の堆積により建築物の地上部に作用すると想定される力			
	土石等の(移動)高さが1m以下の場合、土石等の移動による力が100kN/m <sup>2</sup> を超える区域		それ以外の区域		土石等の堆積の高さが3mを超える区域		それ以外の区域			土石等の(移動)高さが1m以下の場合、土石等の移動による力が100kN/m <sup>2</sup> を超える区域		それ以外の区域		土石等の堆積の高さが3mを超える区域		それ以外の区域	
	力の大きさのうち最大のもの(kN/m <sup>2</sup> )	土石等の高さ(m)	力の大きさのうち最大のもの(kN/m <sup>2</sup> )	土石等の高さ(m)	力の大きさのうち最大のもの(kN/m <sup>2</sup> )	土石等の高さ(m)	力の大きさのうち最大のもの(kN/m <sup>2</sup> )	土石等の高さ(m)		力の大きさのうち最大のもの(kN/m <sup>2</sup> )	土石等の高さ(m)	力の大きさのうち最大のもの(kN/m <sup>2</sup> )	土石等の高さ(m)	力の大きさのうち最大のもの(kN/m <sup>2</sup> )	土石等の高さ(m)	力の大きさのうち最大のもの(kN/m <sup>2</sup> )	土石等の高さ(m)
NO.2 ~ NO.3	-	-	100.00	1.00	-	-	14.29	2.67	~								
NO.3 ~ NO.4	117.07	1.00	100.00	1.00	-	-	14.95	2.67	~								
NO.4 ~ NO.5	117.07	1.00	100.00	1.00	-	-	15.28	2.63	~								
NO.5 ~ NO.6	-	-	91.83	1.00	-	-	15.28	1.91	~								
NO.6 ~ NO.7	-	-	65.04	1.00	-	-	10.56	1.91	~								
NO.7 ~ NO.8	-	-	66.14	1.00	-	-	10.56	1.73	~								
NO.8 ~ NO.9	-	-	83.30	1.00	-	-	9.54	2.61	~								
NO.9 ~ NO.10	-	-	97.25	1.00	-	-	14.86	2.87	~								
NO.10 ~ NO.11	113.20	1.00	100.00	1.00	-	-	16.06	2.95	~								
NO.11 ~ NO.12	141.37	1.00	100.00	1.00	-	-	16.71	2.95	~								
NO.12 ~ NO.13	141.37	1.00	100.00	1.00	-	-	16.71	2.73	~								
~									~								
NO.15 ~ NO.16	-	-	91.69	1.00	-	-	10.82	1.91	~								
NO.16 ~ NO.17	-	-	100.00	1.00	-	-	11.46	2.03	~								
NO.17 ~ NO.18	131.31	1.00	100.00	1.00	-	-	16.95	3.00	~								
NO.18 ~ NO.19	153.30	1.00	100.00	1.00	19.38	3.55	16.95	3.00	~								
NO.19 ~ NO.20	153.30	1.00	100.00	1.00	19.38	3.58	16.95	3.00	~								
NO.20 ~ NO.21	157.44	1.00	100.00	1.00	19.03	3.58	16.95	3.00	~								
NO.21 ~ NO.22	157.44	1.00	100.00	1.00	17.31	3.26	16.95	3.00	~								
NO.22 ~ NO.23	152.08	1.00	100.00	1.00	16.27	-	16.95	3.00	~								
NO.23 ~ NO.24	150.86	1.00	100.00	1.00	16.06	-	16.95	3.00	~								
NO.24 ~ NO.25	159.76	1.00	100.00	1.00	17.96	3.36	16.95	3.00	~								
NO.25 ~ NO.26	159.76	1.00	100.00	1.00	19.02	3.55	16.95	3.00	~								
NO.26 ~ NO.27	156.58	1.00	100.00	1.00	19.02	3.55	16.95	3.00	~								
~									~								
~									~								
~									~								

様式 - 3(急) 建築物の構造の規制に必要な衝撃に関する事項	自然現象の種類	急傾斜地の崩壊	箇所番号	-1357
	告示番号	警戒区域:千葉県告示第166号 特別警戒区域:千葉県告示第168号	箇所名	松郷
	告示年月日	平成18年 3月14日	所在地	鴨川市大字金束字松郷