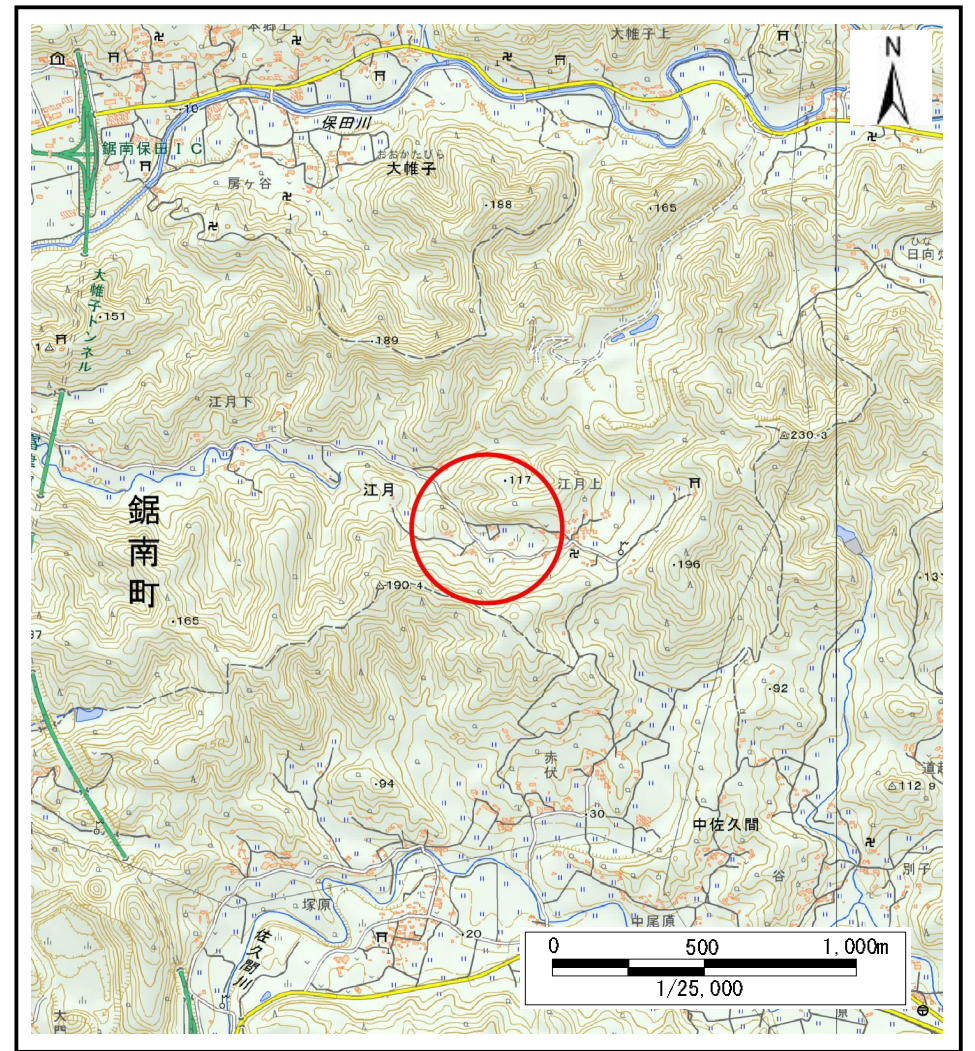


# 土砂災害警戒区域等の指定の告示に係る図書(様式1)



(1/200,000)

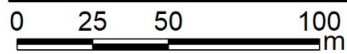
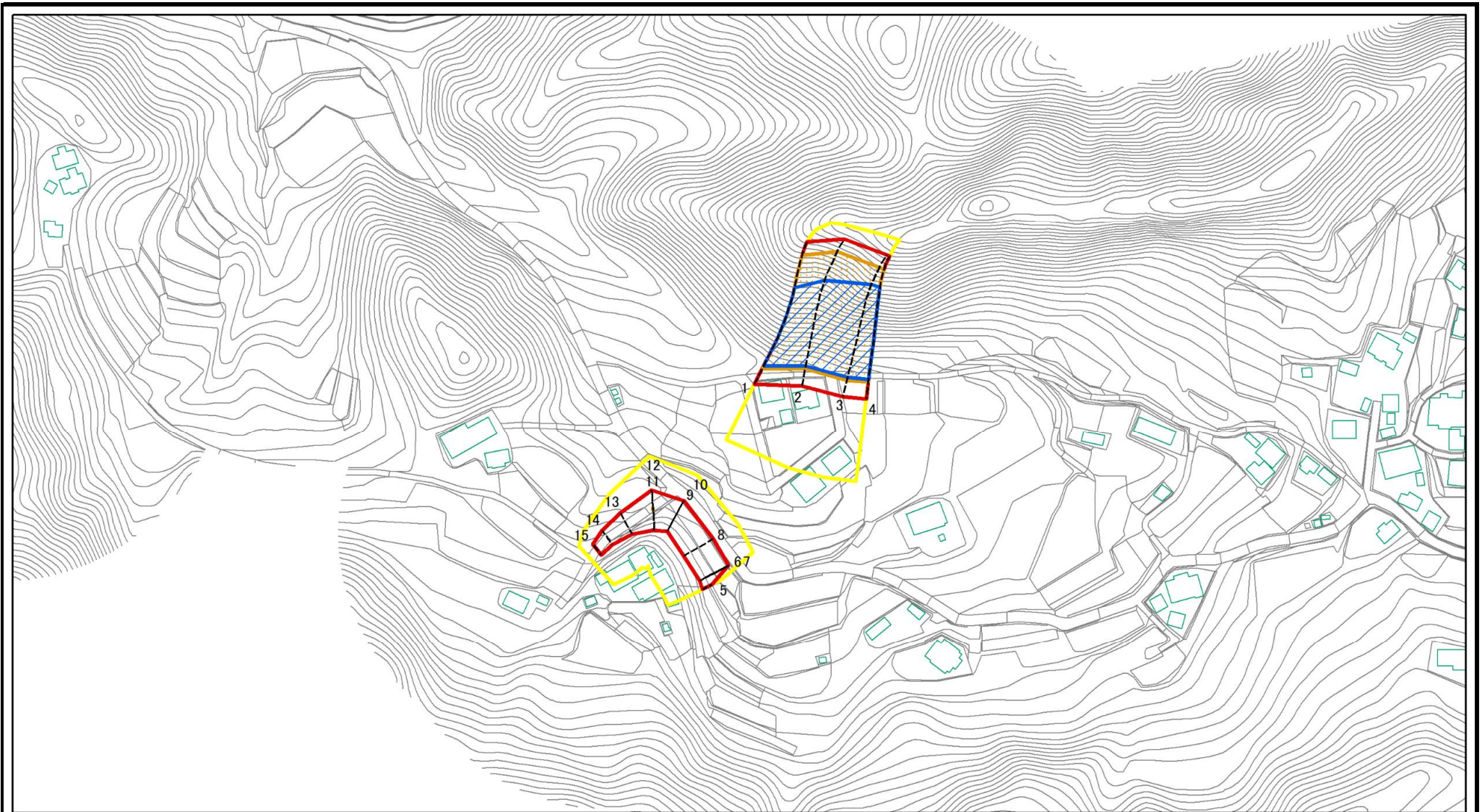


(1/25,000)

様式1(急) 土砂災害警戒区域・土砂災害特別警戒区域 位置図	自然現象の種類	急傾斜地の崩壊
	箇所番号	I-134K2063
	箇所名	江月5
	所在地	安房郡鋸南町江月

「測量法に基づく国土地理院長承認(複製) R 4JHf 116」「本製品を複製する場合には、国土地理院の長の承認を得なければならない。」

# 土砂災害警戒区域等の指定の告示に係る図書(様式2)



図中の数字は横断測線番号を示す

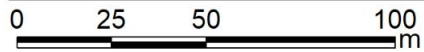
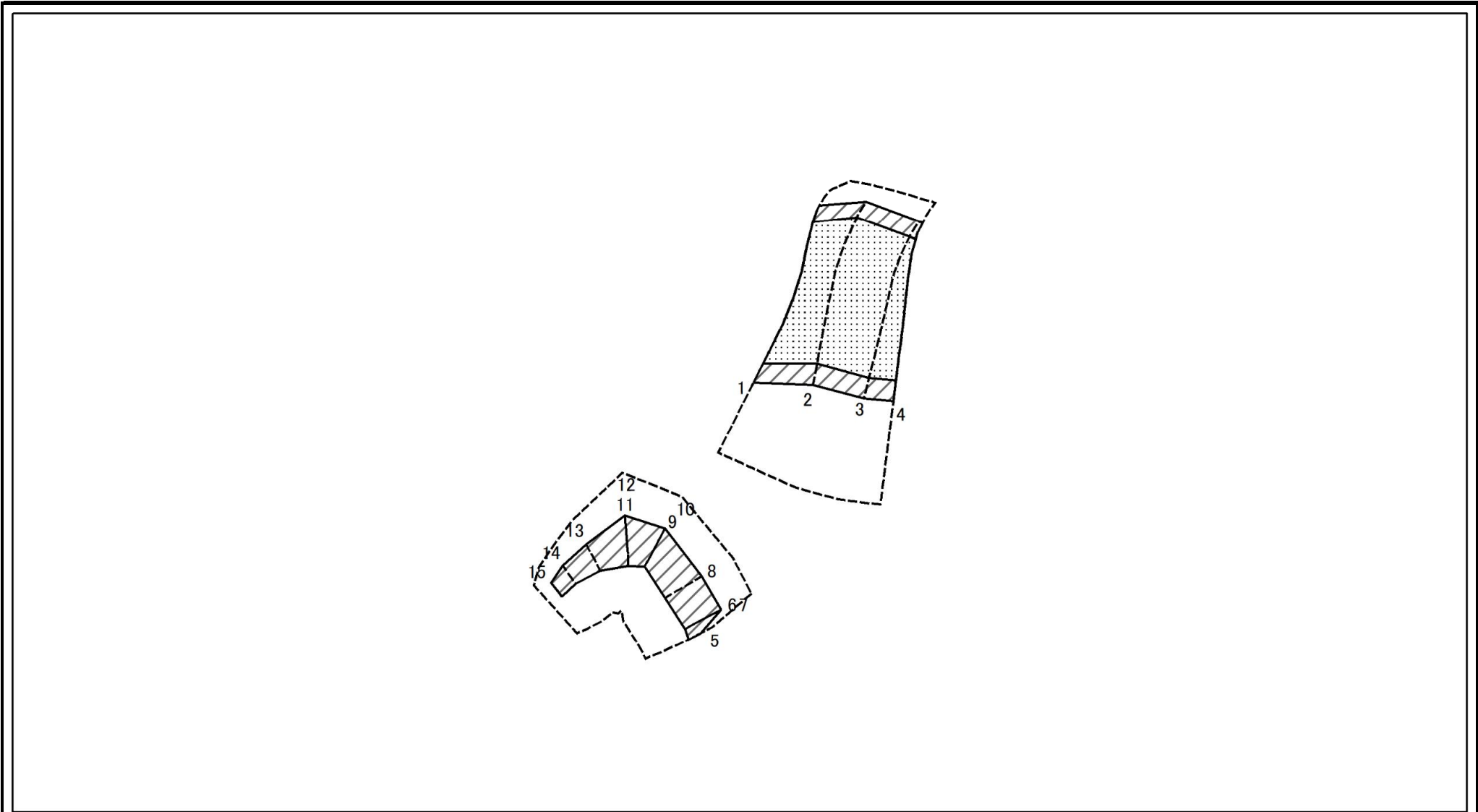
様式2(急)  
土砂災害警戒区域・土砂災害特別警戒区域  
区域図(その1)

土砂災害防止法施行令第二条の基準に該当する区域	
土砂災害防止法施行令第三条の基準に該当する区域	
それ以外の区域	

	N
	縮尺
1:2,500	

自然現象の種類	急傾斜地の崩壊	箇所番号	I-134K2063
告示番号	千葉県告示第45号 千葉県告示第47号	箇所名	江月5
告示年月日	令和6年1月30日	所在地	安房郡鋸南町江月

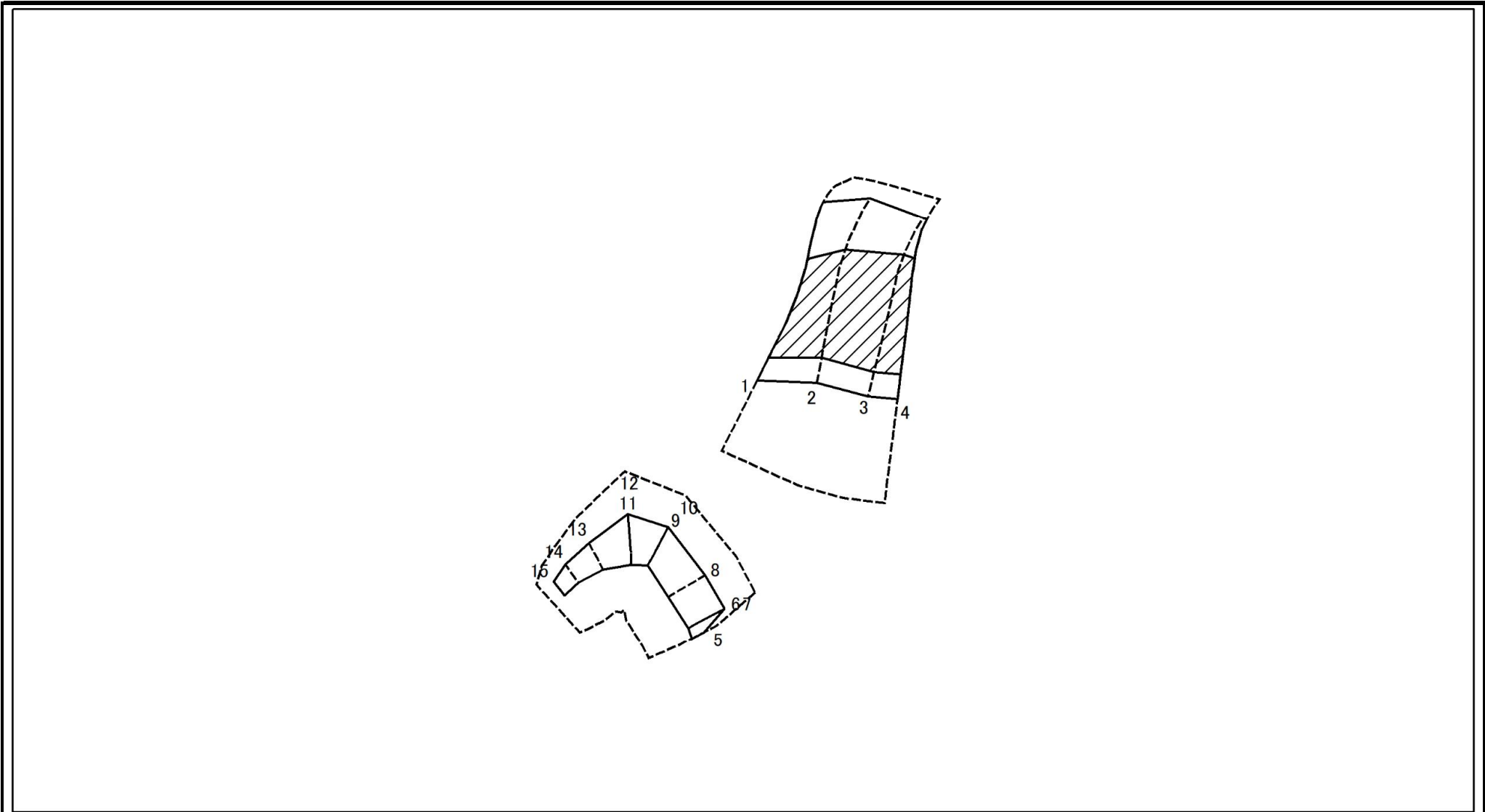
# 土砂災害警戒区域等の指定の告示に係る図書(様式2-1)



図中の数字は横断測線番号を示す

様式2-1(急) 土砂災害特別警戒区域の区域区分図 (急傾斜地の崩壊に伴う土石などの移動により 建築物の地上部に作用すると想定される力) <力区分・移動>	土砂災害防止法施行令第二条の基準に該当する区域		N 縮尺 1:2,000	自然現象の種類 急傾斜地の崩壊	箇所番号 I-134K2063
	土砂災害防止法施行令第三条の基準に該当する区域			告示番号 千葉県告示第45号 千葉県告示第47号	箇所名 江月5
	それ以外の区域			告示年月日 令和6年1月30日	所在地 安房郡鋸南町江月

# 土砂災害警戒区域等の指定の告示に係る図書(様式2-2)



図中の数字は横断測線番号を示す

様式2-2(急) 土砂災害特別警戒区域の区域区分図 (急傾斜地の崩壊に伴う土石などの堆積により 建築物の地上部に作用すると想定される力) <力区分・堆積>	土砂災害防止法施行令第二条の基準に該当する区域		N 縮尺 1:2,000	自然現象の種類	急傾斜地の崩壊	箇所番号	I-134K2063
	土砂災害防止法施行令第三条の基準に該当する区域			告示番号	千葉県告示第45号 千葉県告示第47号	箇所名	江月5
	それ以外の区域			告示年月日	令和6年1月30日	所在地	安房郡鋸南町江月

# 土砂災害警戒区域等の指定の告示に係る図書(様式3)

横断測線の区間	土石等の移動により建築物の地上部に作用すると想定される力				土石等の堆積により建築物の地上部に作用すると想定される力				横断測線の区間	土石等の移動により建築物の地上部に作用すると想定される力				土石等の堆積により建築物の地上部に作用すると想定される力			
	土石等の(移動)高さが1m以下の場合、土石等の移動による力が100kN/m2を超える区域		それ以外の区域		土石等の堆積の高さが3mを超える区域		それ以外の区域			土石等の(移動)高さが1m以下の場合、土石等の移動による力が100kN/m2を超える区域		それ以外の区域		土石等の堆積の高さが3mを超える区域		それ以外の区域	
	力の大きさのうち最大のもの(kN/m2)	土石等の高さ(m)	力の大きさのうち最大のもの(kN/m2)	土石等の高さ(m)	力の大きさのうち最大のもの(kN/m2)	土石等の高さ(m)	力の大きさのうち最大のもの(kN/m2)	土石等の高さ(m)		力の大きさのうち最大のもの(kN/m2)	土石等の高さ(m)	力の大きさのうち最大のもの(kN/m2)	土石等の高さ(m)	力の大きさのうち最大のもの(kN/m2)	土石等の高さ(m)	力の大きさのうち最大のもの(kN/m2)	土石等の高さ(m)
1 ~ 2	166.50	1.00	100.00	1.00	24.94	4.42	16.95	3.00	~								
2 ~ 3	166.46	1.00	100.00	1.00	25.21	4.46	16.95	3.00	~								
3 ~ 4	165.93	1.00	100.00	1.00	25.37	4.49	16.95	3.00	~								
5 ~ 6	-	-	92.47	1.00	-	-	9.29	1.64	~								
7 ~ 8	-	-	97.26	1.00	-	-	9.21	1.63	~								
8 ~ 9	-	-	97.26	1.00	-	-	9.21	1.63	~								
10 ~ 11	-	-	100.00	1.00	-	-	11.61	2.05	~								
12 ~ 13	-	-	100.00	1.00	-	-	11.61	2.05	~								
13 ~ 14	-	-	86.63	1.00	-	-	10.10	1.79	~								
14 ~ 15	-	-	73.36	1.00	-	-	10.98	1.94	~								
15 ~ 16	-	-	-	-	-	-	-	-	~								
~									~								
~									~								
~									~								
~									~								
~									~								
~									~								
~									~								
~									~								
~									~								
~									~								
~									~								
~									~								
~									~								
~									~								
~									~								
~									~								
~									~								

様式3(急) 建築物の構造の規制に必要な衝撃に関する事項	自然現象の種類	急傾斜地の崩壊	箇所番号	I-134K2063
	告示番号	千葉県告示第45号 千葉県告示第47号	箇所名	江月5
	告示年月日	令和6年1月30日	所在地	安房郡鋸南町江月