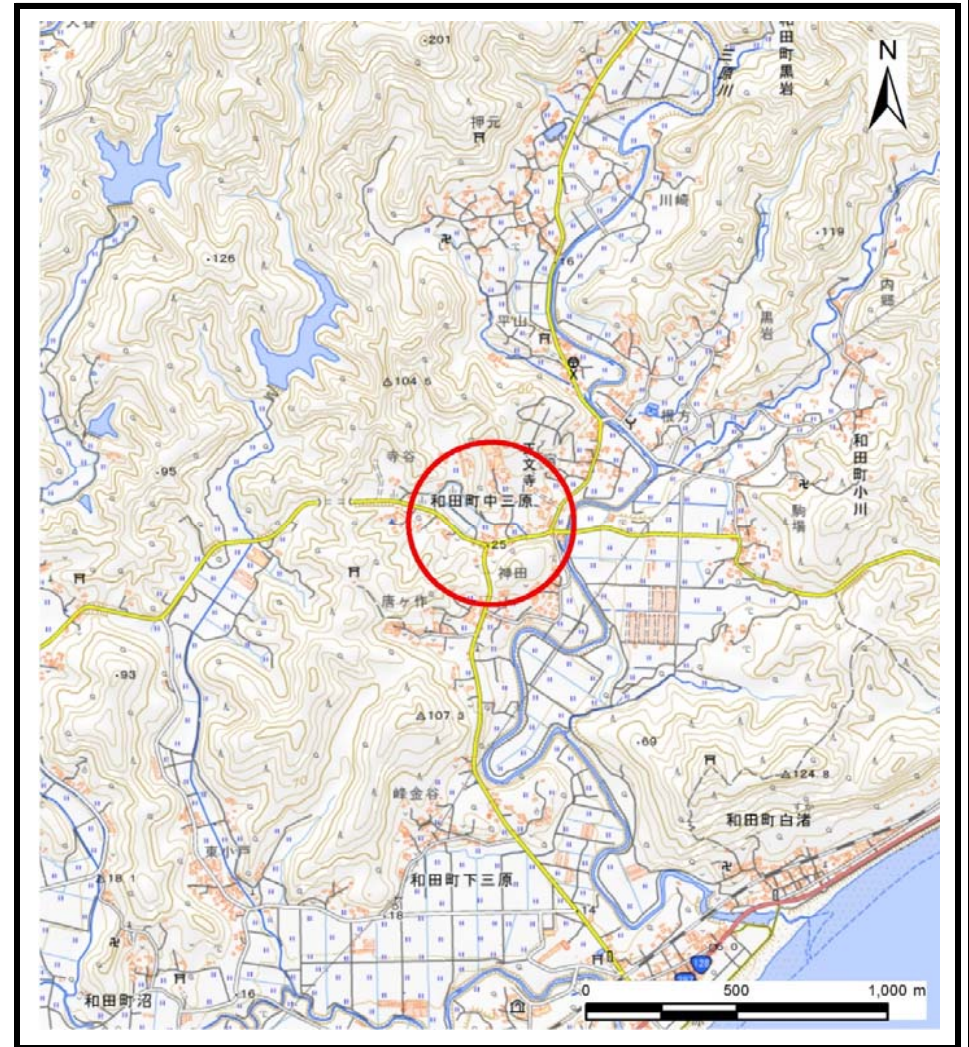


土砂災害警戒区域等の指定の告示に係る図書(様式1)



(1/200,000)



(1/25,000)

様式1(急)
土砂災害警戒区域・土砂災害特別警戒区域
位置図

自然現象の種類

急傾斜地の崩壊

箇所番号

I-133K2707

箇所名

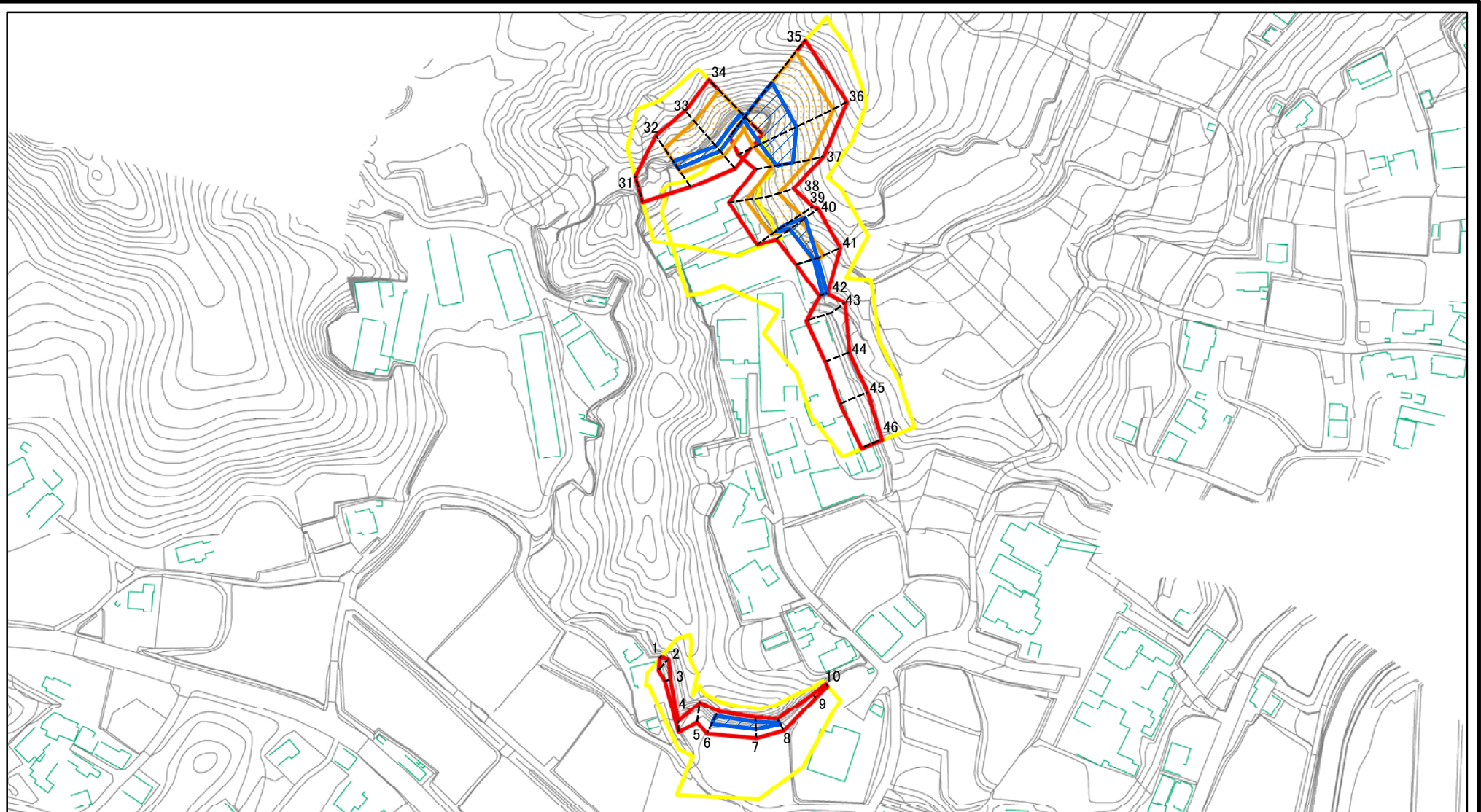
中三原12

所在地

南房総市和田町中三原

「測量法に基づく国土地理院長承認(複製)R 5JHf 51」本製品を複製する場合には、国土地理院の長の承認を得なければならない。」

土砂災害警戒区域等の指定の告示に係る図書(様式2)



図中の数字は横断測線番号を示す

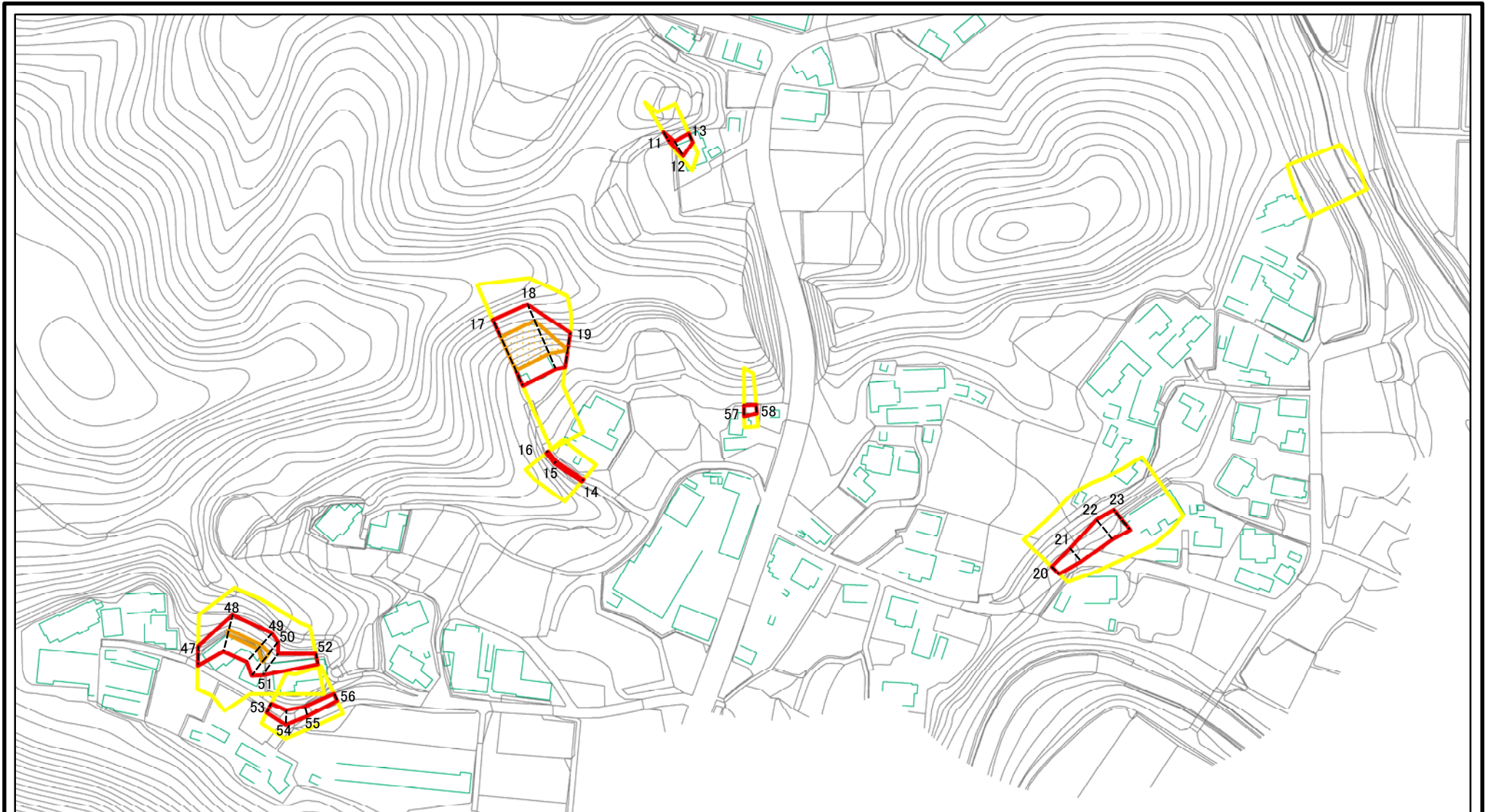
様式2(急)
土砂災害警戒区域・土砂災害特別警戒区域
区域図(その1)

土砂災害防止法施行令第二条の基準に該当する区域	
土砂災害防止法施行令第三条の基準に該当する区域	
それ以外の区域	

	縮尺
	1:2,500

自然現象の種類	急傾斜地の崩壊	箇所番号	I-133K2707
告示番号		箇所名	中三原12
告示年月日		所在地	南房総市和田町中三原

土砂災害警戒区域等の指定の告示に係る図書(様式2)



0 25 50 100
m

図中の数字は横断測線番号を示す

様式2(急)

土砂災害警戒区域・土砂災害特別警戒区域

区域図(その1)

土砂災害防止法施行令第二条の基準に該当する区域

土砂災害防止法
施行令第三条の
基準に該当する
区域



縮尺

1:2,500

自然現象
の種類

告示番号

告示年月日

急傾斜地の崩壊

箇所番号

箇所名

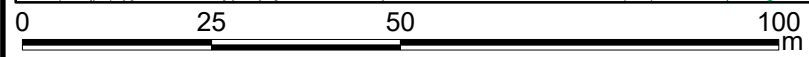
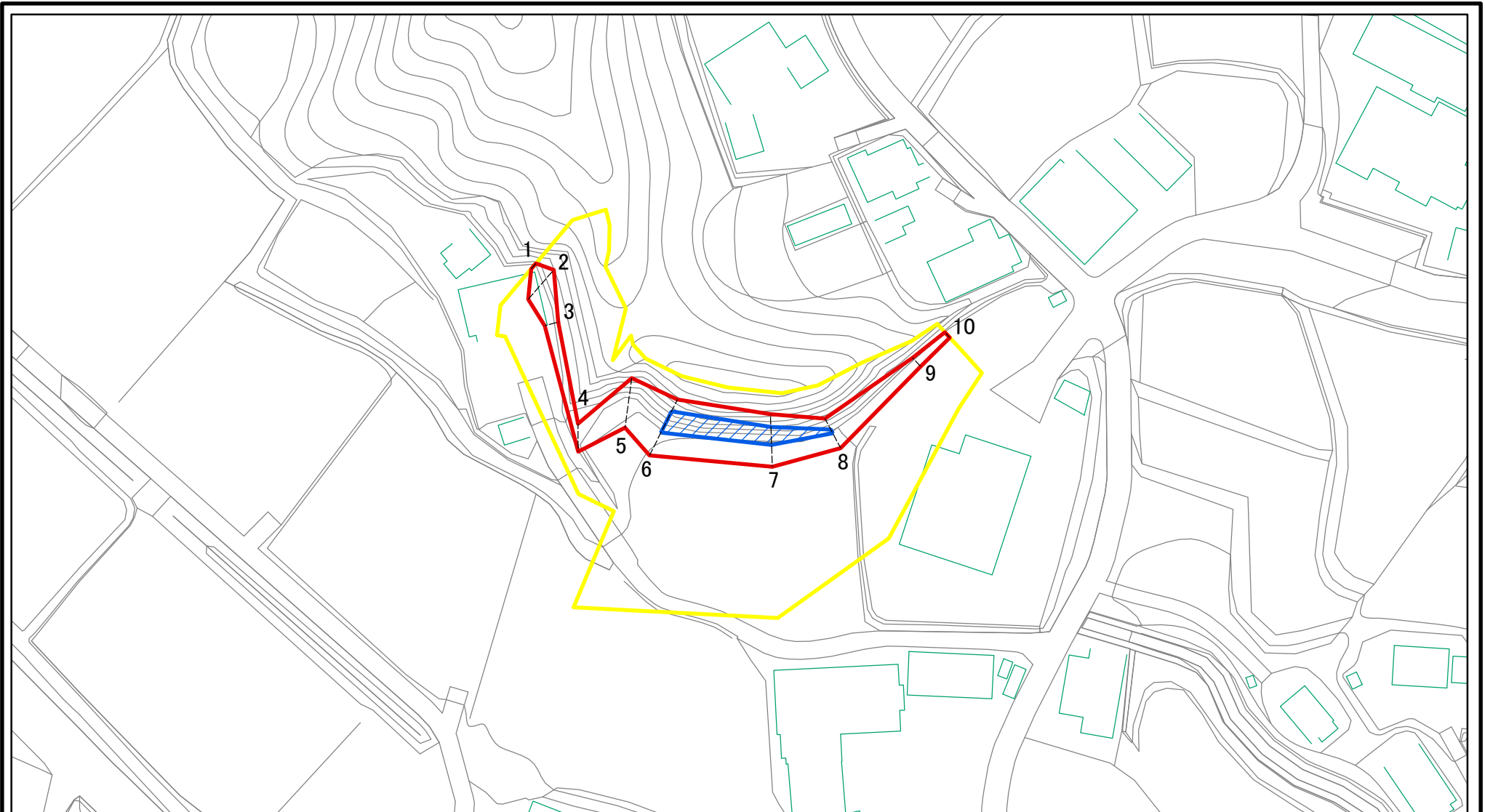
所在地

I-133K2707

中三原12

南房総市和田町中三原

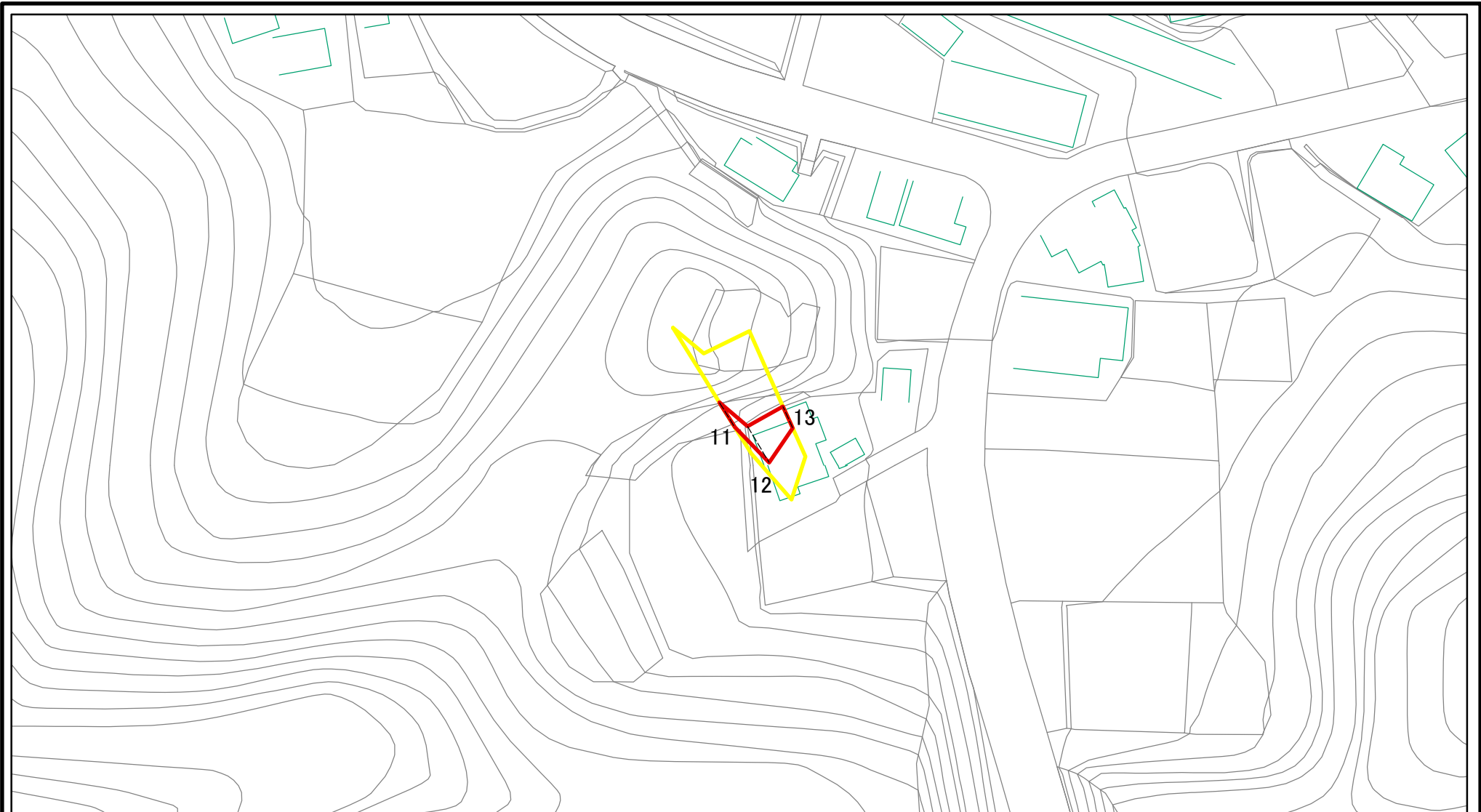
土砂災害警戒区域等の指定の告示に係る図書(様式2)参考図



図中の数字は横断測線番号を示す

様式2(急) 土砂災害警戒区域・土砂災害特別警戒区域 区域図(参考図)	土砂災害防止法施行令第二条の基準に該当する区域		N 縮尺 1:1,000	自然現象の種類	急傾斜地の崩壊	箇所番号	I-133K2707
	土砂災害防止法施行令第三条の基準に該当する区域			告示番号		箇所名	中三原12
	それ以外の区域			告示年月日		所在地	南房総市和田町中三原

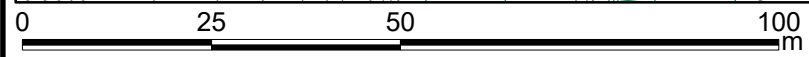
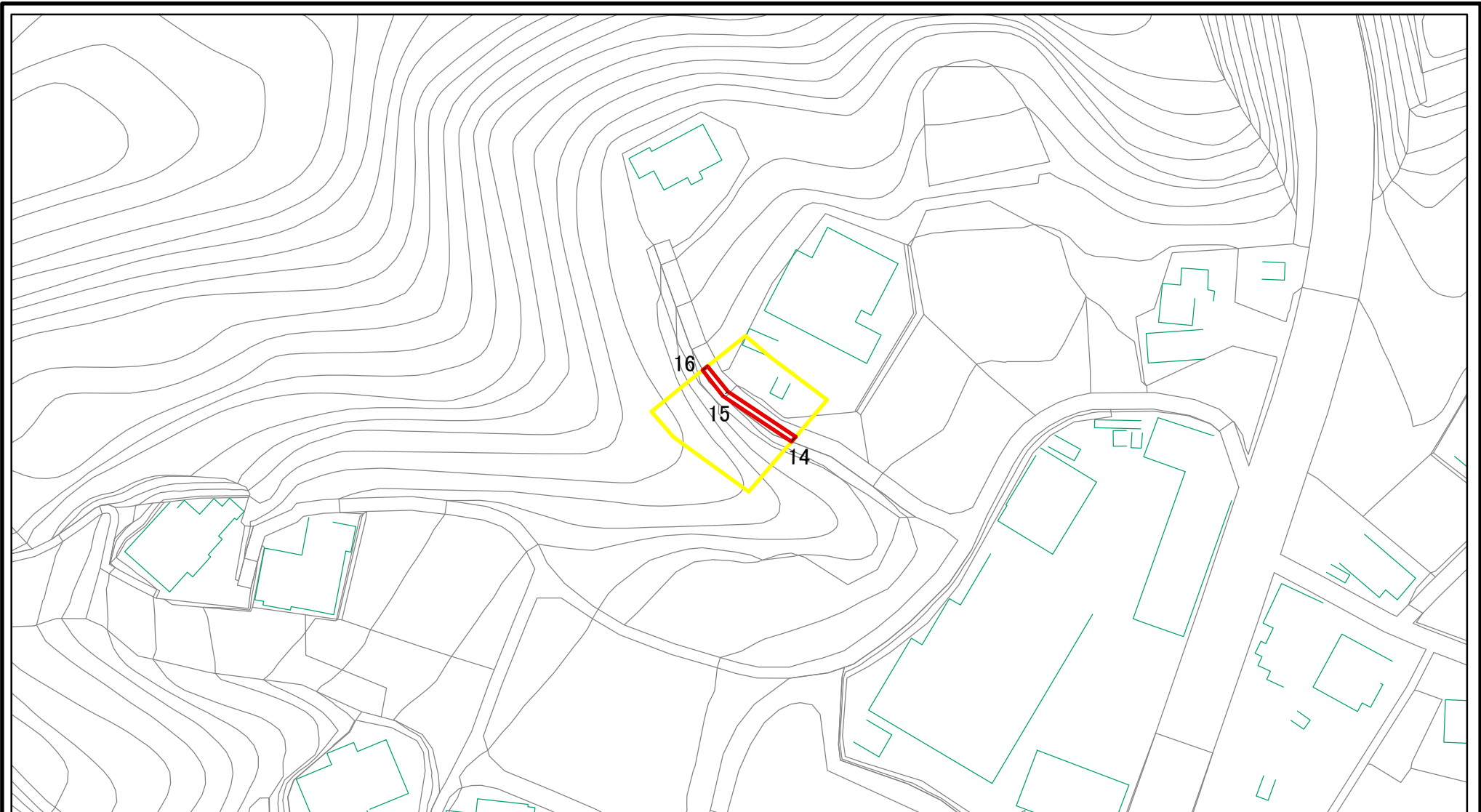
土砂災害警戒区域等の指定の告示に係る図書(様式2)参考図



図中の数字は横断測線番号を示す

様式2(急) 土砂災害警戒区域・土砂災害特別警戒区域 区域図(参考図)	土砂災害防止法施行令第二条の基準に該当する区域		N 縮尺 1:1,000	自然現象の種類	急傾斜地の崩壊	箇所番号	I-133K2707
	土砂災害防止法施行令第三条の基準に該当する区域			告示番号		箇所名	中三原12
	それ以外の区域			告示年月日		所在地	南房総市和田町中三原

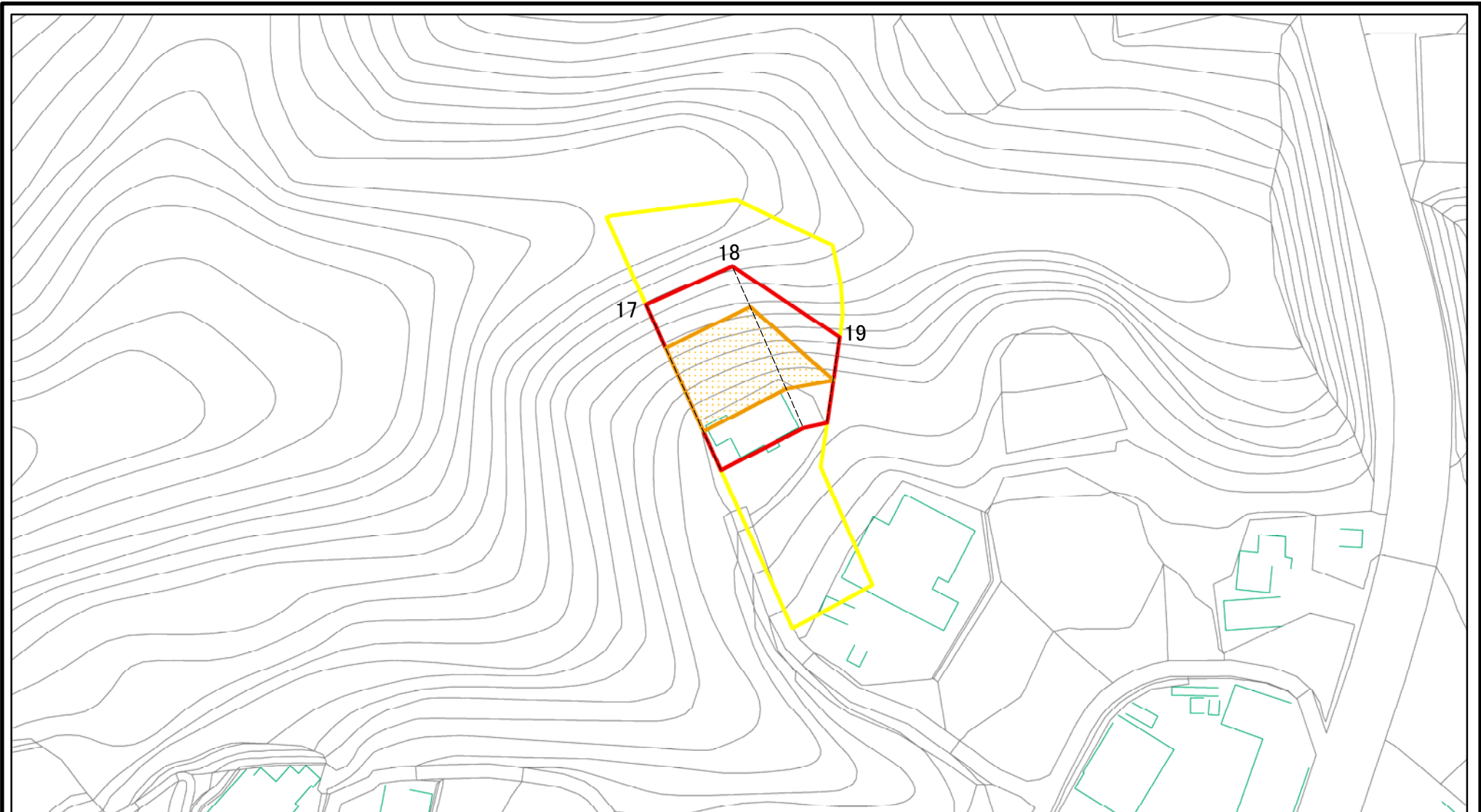
土砂災害警戒区域等の指定の告示に係る図書(様式2)参考図



図中の数字は横断測線番号を示す

様式2(急) 土砂災害警戒区域・土砂災害特別警戒区域 区域図(参考図)	土砂災害防止法施行令第二条の基準に該当する区域		N 縮尺 1:1,000	自然現象の種類	急傾斜地の崩壊	箇所番号	I-133K2707
	土砂災害防止法施行令第三条の基準に該当する区域			告示番号		箇所名	中三原12
	それ以外の区域			告示年月日		所在地	南房総市和田町中三原

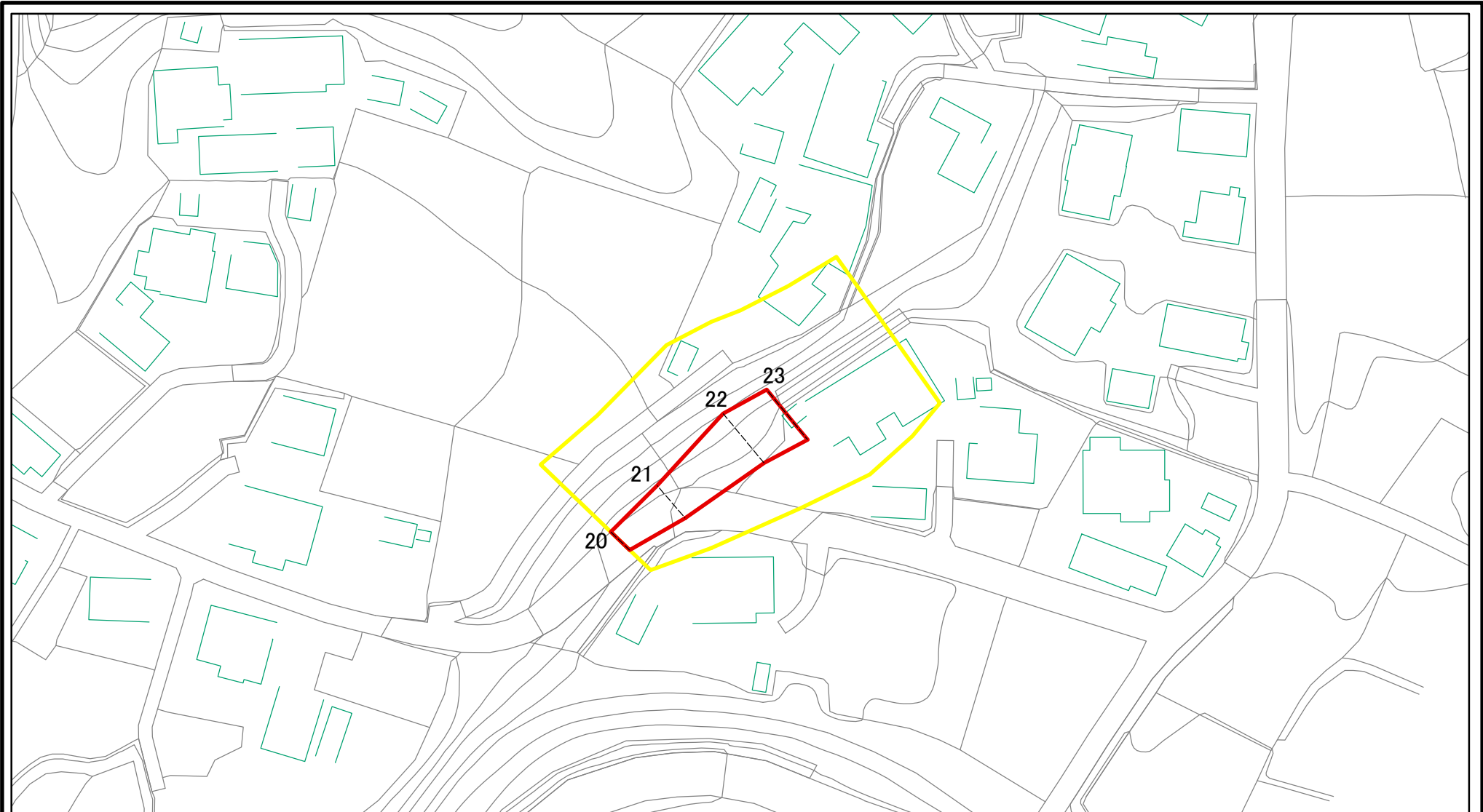
土砂災害警戒区域等の指定の告示に係る図書(様式2)参考図



図中の数字は横断測線番号を示す

様式2(急) 土砂災害警戒区域・土砂災害特別警戒区域 区域図(参考図)	土砂災害防止法施行令第二条の基準に該当する区域		N 縮尺 1:1,000	自然現象の種類	急傾斜地の崩壊	箇所番号	I-133K2707
	土砂災害防止法施行令第三条の基準に該当する区域			告示番号		箇所名	中三原12
	それ以外の区域			告示年月日		所在地	南房総市和田町中三原

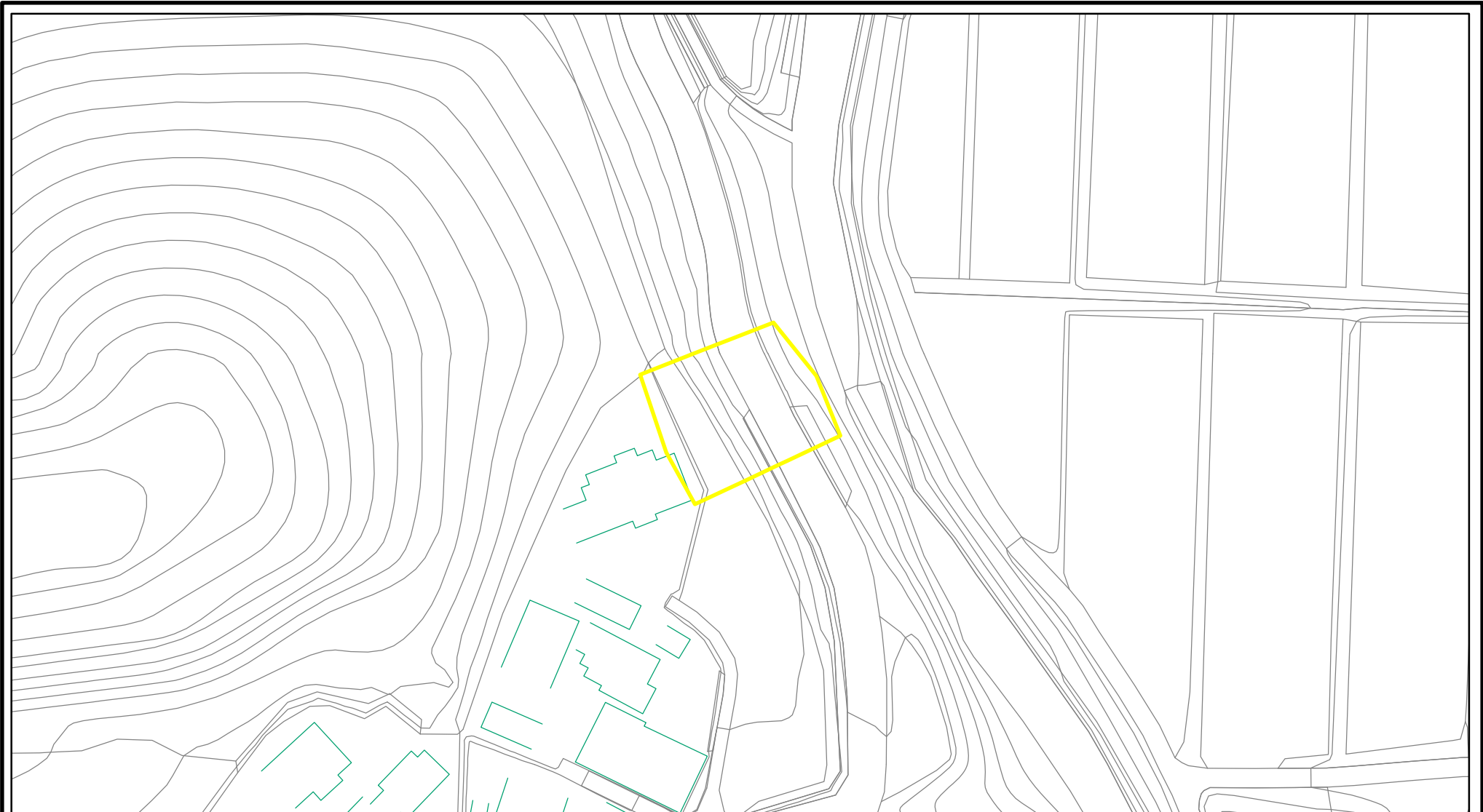
土砂災害警戒区域等の指定の告示に係る図書(様式2)参考図



図中の数字は横断測線番号を示す

様式2(急) 土砂災害警戒区域・土砂災害特別警戒区域 区域図(参考図)	土砂災害防止法施行令第二条の基準に該当する区域		N 縮尺 1:1,000	自然現象の種類	急傾斜地の崩壊	箇所番号	I-133K2707
	土砂災害防止法施行令第三条の基準に該当する区域			告示番号		箇所名	中三原12
	それ以外の区域			告示年月日		所在地	南房総市和田町中三原

土砂災害警戒区域等の指定の告示に係る図書(様式2)参考図

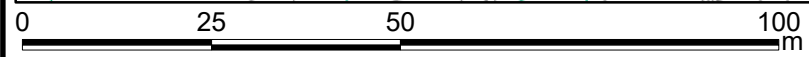
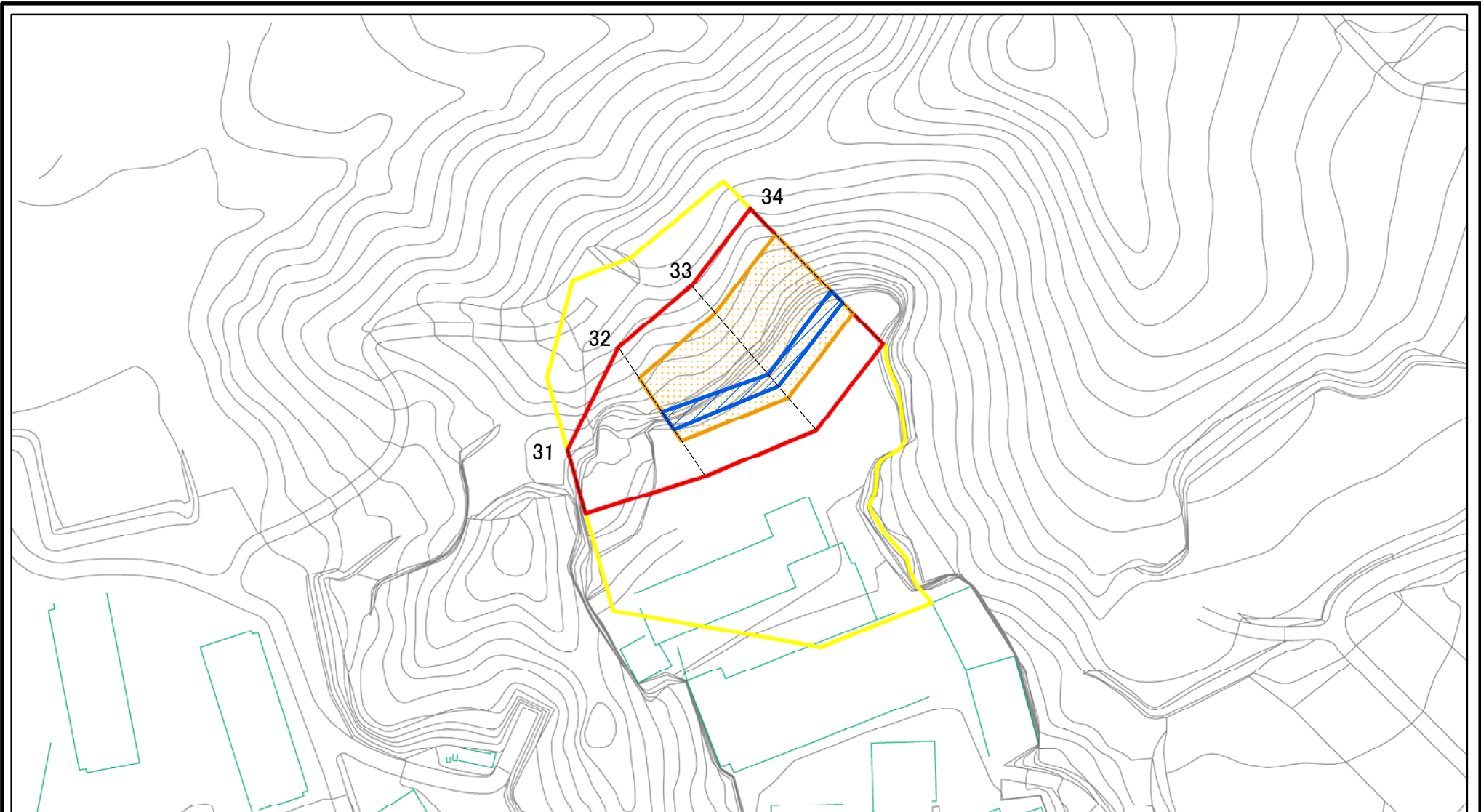


図中の数字は横断測線番号を示す

様式2(急) 土砂災害警戒区域・土砂災害特別警戒区域 区域図(参考図)	土砂災害防止法施行令第二条の基準に該当する区域		N 縮尺 1:1,000	自然現象の種類	急傾斜地の崩壊	箇所番号	I-133K2707
	土砂災害防止法施行令第三条の基準に該当する区域			告示番号		箇所名	中三原12
	土砂等の(移動)高さが1m以下の場合、土砂等の移動による力が100kN/mを超える区域			告示年月日		所在地	南房総市和田町中三原
	土砂等の堆積の高さが3mを超える区域						
	それ以外の区域						

土砂災害警戒区域等の指定の告示に係る図書(様式2)参考図

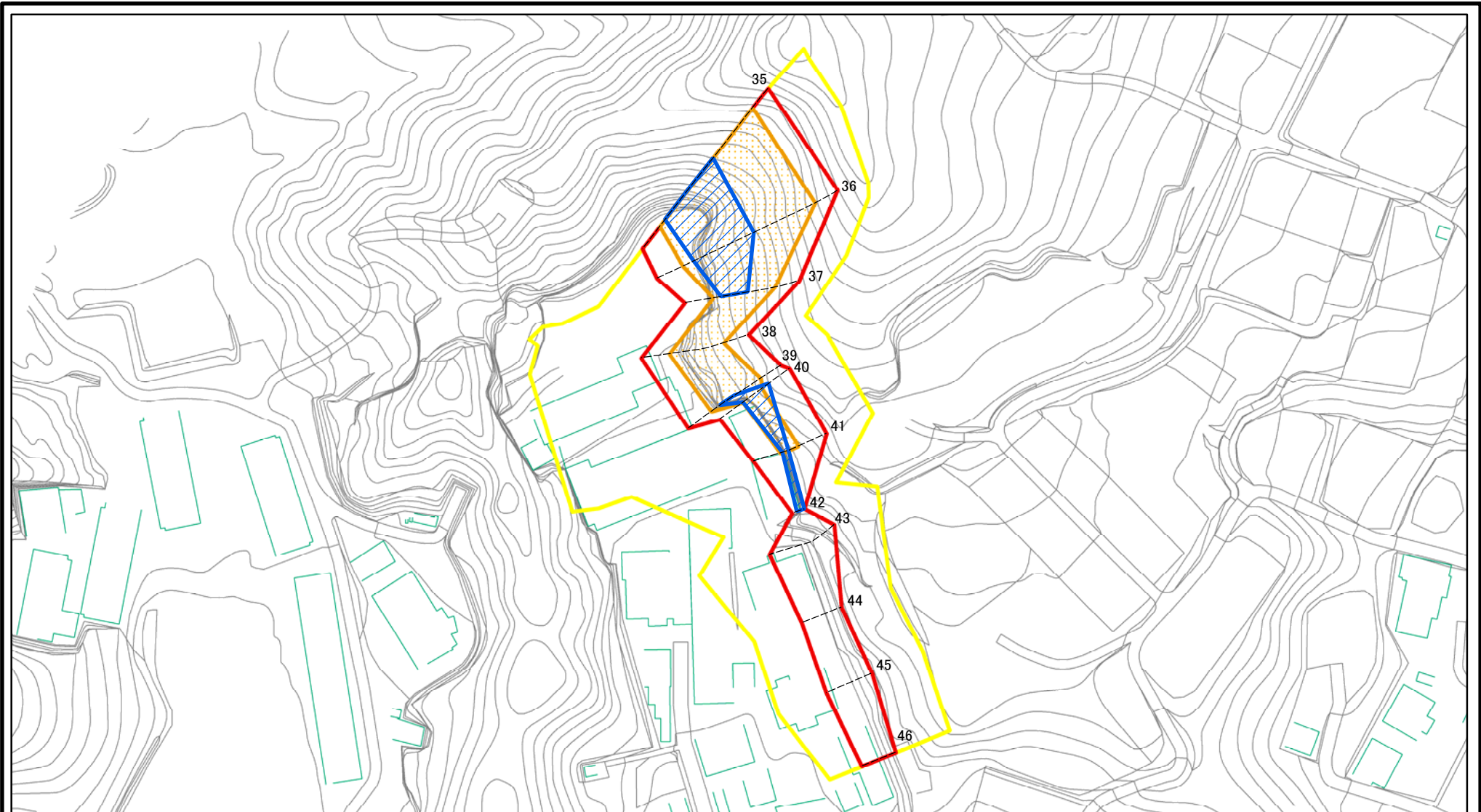
(7/11)



図中の数字は横断測線番号を示す

様式2(急) 土砂災害警戒区域・土砂災害特別警戒区域 区域図(参考図)	土砂災害防止法施行令第二条の基準に該当する区域		N 縮尺 1:1,000	自然現象の種類	急傾斜地の崩壊	箇所番号	I-133K2707
	土砂災害防止法施行令第三条の基準に該当する区域			告示番号		箇所名	中三原12
	それ以外の区域			告示年月日		所在地	南房総市和田町中三原

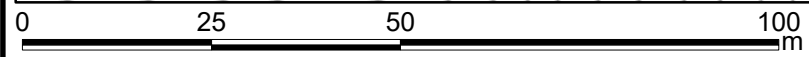
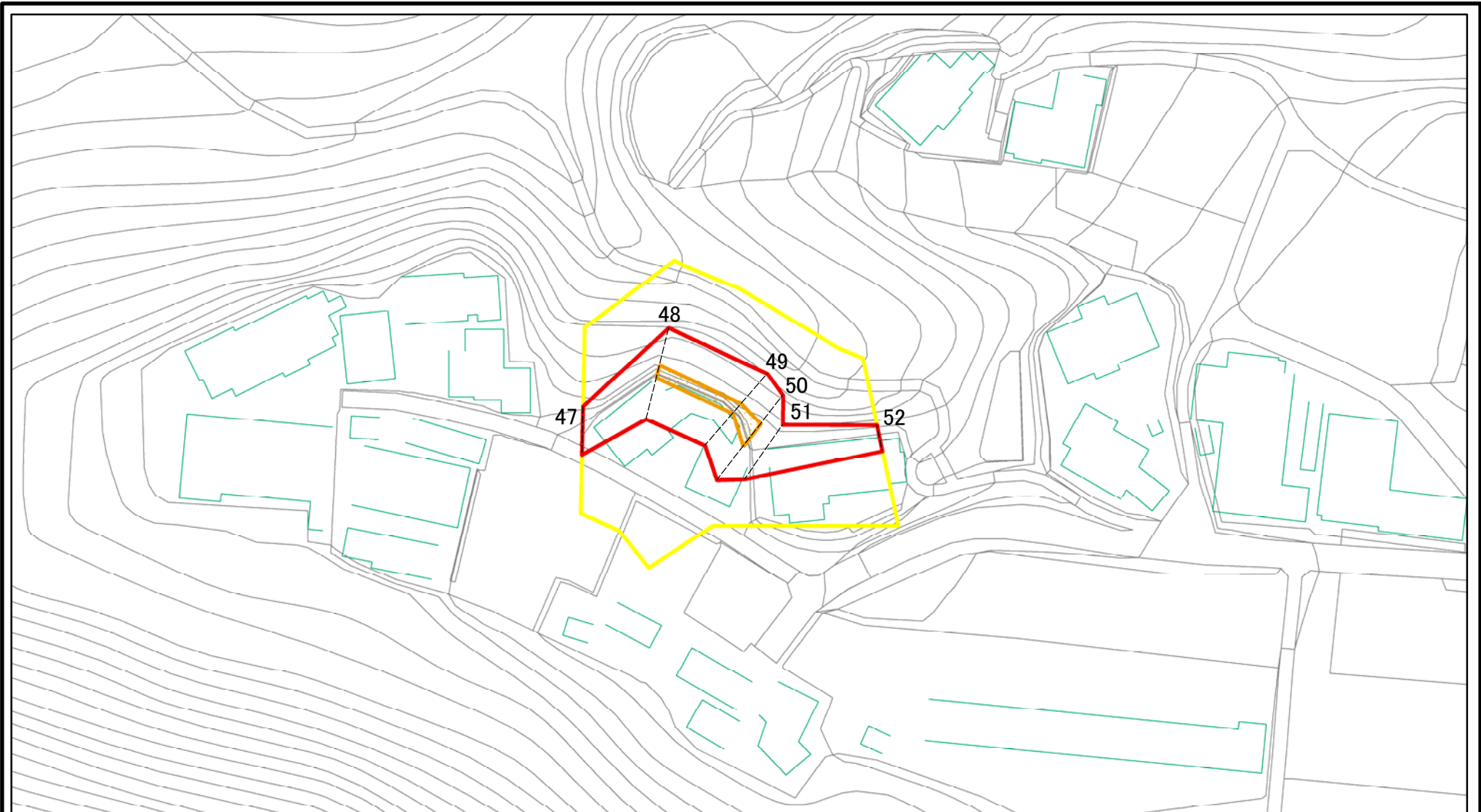
土砂災害警戒区域等の指定の告示に係る図書(様式2)参考図



図中の数字は横断測線番号を示す

様式2(急) 土砂災害警戒区域・土砂災害特別警戒区域 区域図(参考図)	土砂災害防止法施行令第二条の基準に該当する区域			N 縮尺 1:1,500	自然現象の種類	急傾斜地の崩壊	箇所番号	I-133K2707
	土砂災害防止法施行令第三条の基準に該当する区域				告示番号		箇所名	中三原12
	土砂等の(移動)高さが1m以下の場合、土砂等の移動による力が100kN/mを超える区域				告示年月日		所在地	南房総市和田町中三原
	土砂等の堆積の高さが3mを超える区域							
	それ以外の区域							

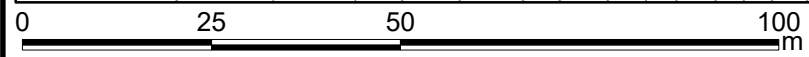
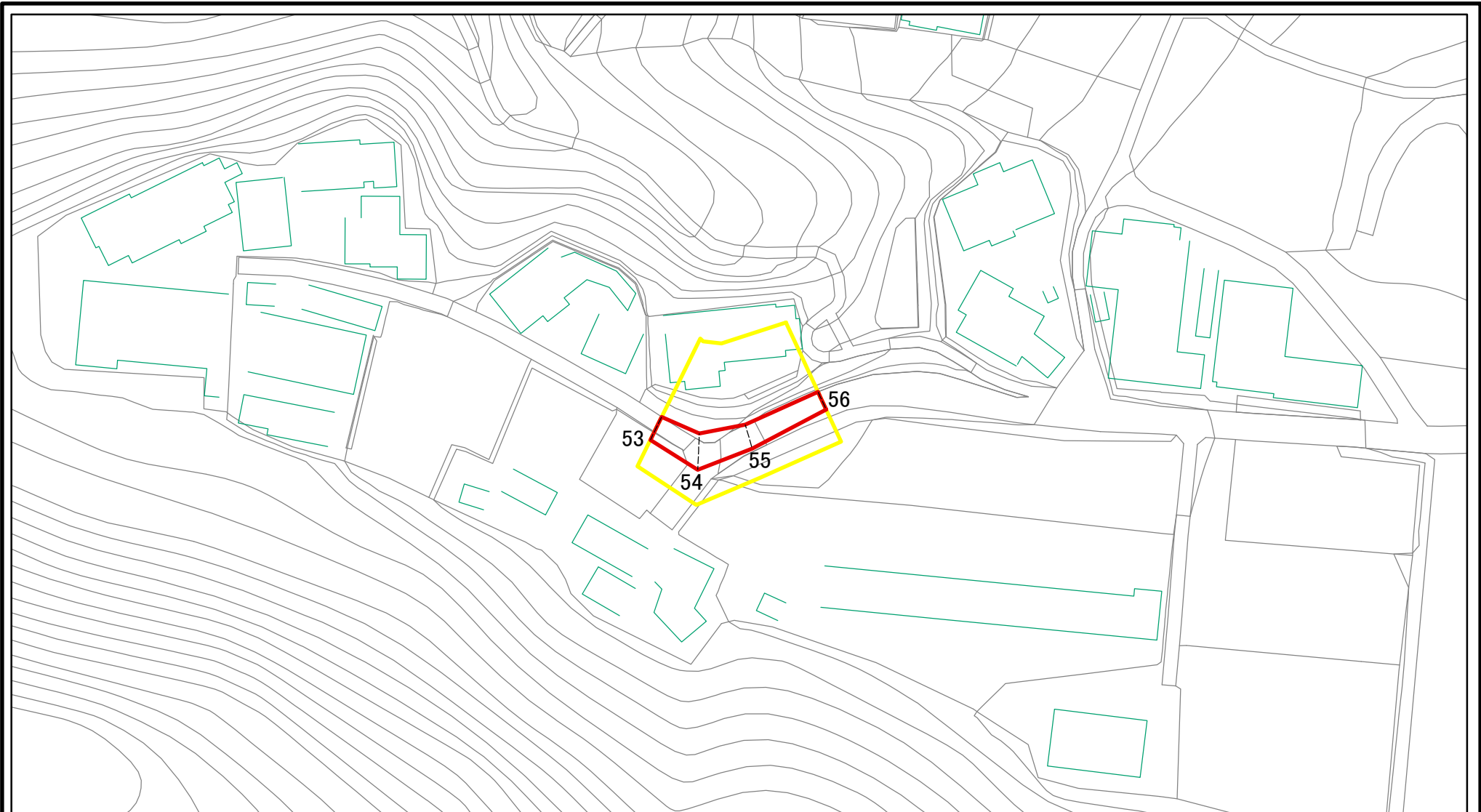
土砂災害警戒区域等の指定の告示に係る図書(様式2)参考図



図中の数字は横断測線番号を示す

様式2(急) 土砂災害警戒区域・土砂災害特別警戒区域 区域図(参考図)	土砂災害防止法施行令第二条の基準に該当する区域		N 縮尺 1:1,000	自然現象の種類	急傾斜地の崩壊	箇所番号	I-133K2707
	土砂災害防止法施行令第三条の基準に該当する区域			告示番号		箇所名	中三原12
	それ以外の区域			告示年月日		所在地	南房総市和田町中三原

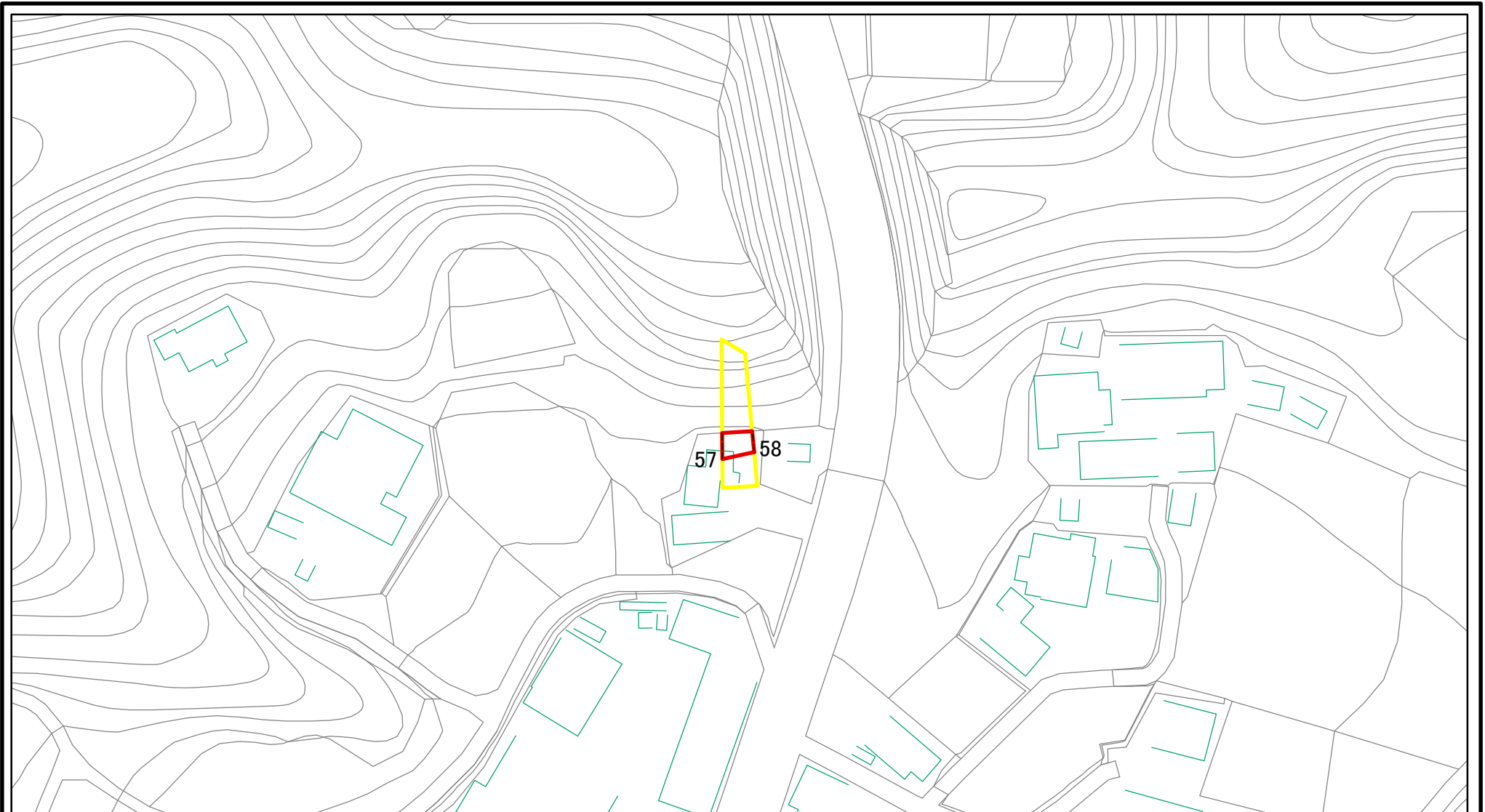
土砂災害警戒区域等の指定の告示に係る図書(様式2)参考図



図中の数字は横断測線番号を示す

様式2(急) 土砂災害警戒区域・土砂災害特別警戒区域 区域図(参考図)	土砂災害防止法施行令第二条の基準に該当する区域		N 縮尺 1:1,000	自然現象の種類	急傾斜地の崩壊	箇所番号	I-133K2707
	土砂災害防止法施行令第三条の基準に該当する区域			告示番号		箇所名	中三原12
	土砂等の(移動)高さが1m以下の場合、土砂等の移動による力が100kN/mを超える区域			告示年月日		所在地	南房総市和田町中三原
	土砂等の堆積の高さが3mを超える区域						
	それ以外の区域						

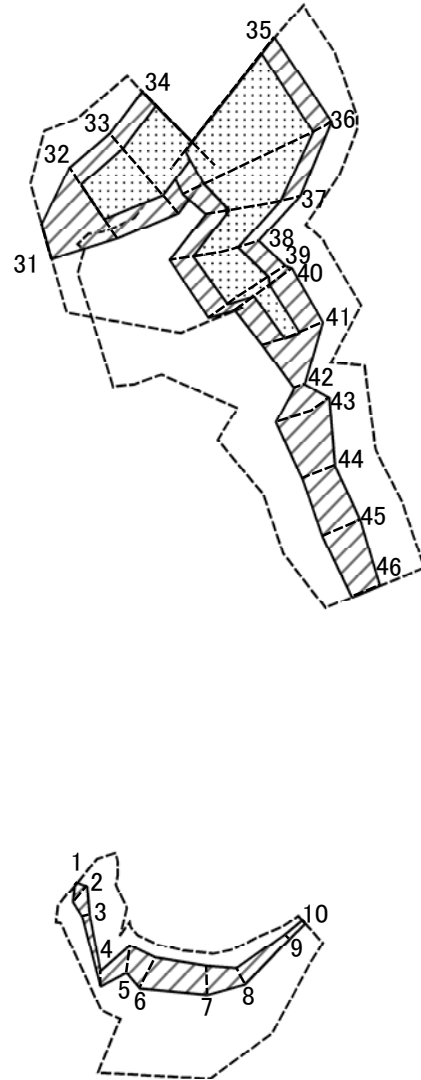
土砂災害警戒区域等の指定の告示に係る図書(様式2)参考図



図中の数字は横断測線番号を示す

様式2(急) 土砂災害警戒区域・土砂災害特別警戒区域 区域図(参考図)	土砂災害防止法施行令第二条の基準に該当する区域		N 縮尺 1:1,000	自然現象の種類	急傾斜地の崩壊	箇所番号	I-133K2707
	土砂災害防止法施行令第三条の基準に該当する区域			告示番号		箇所名	中三原12
	それ以外の区域			告示年月日		所在地	南房総市和田町中三原

土砂災害警戒区域等の指定の告示に係る図書(様式2-1)



図中の数字は横断測線番号を示す

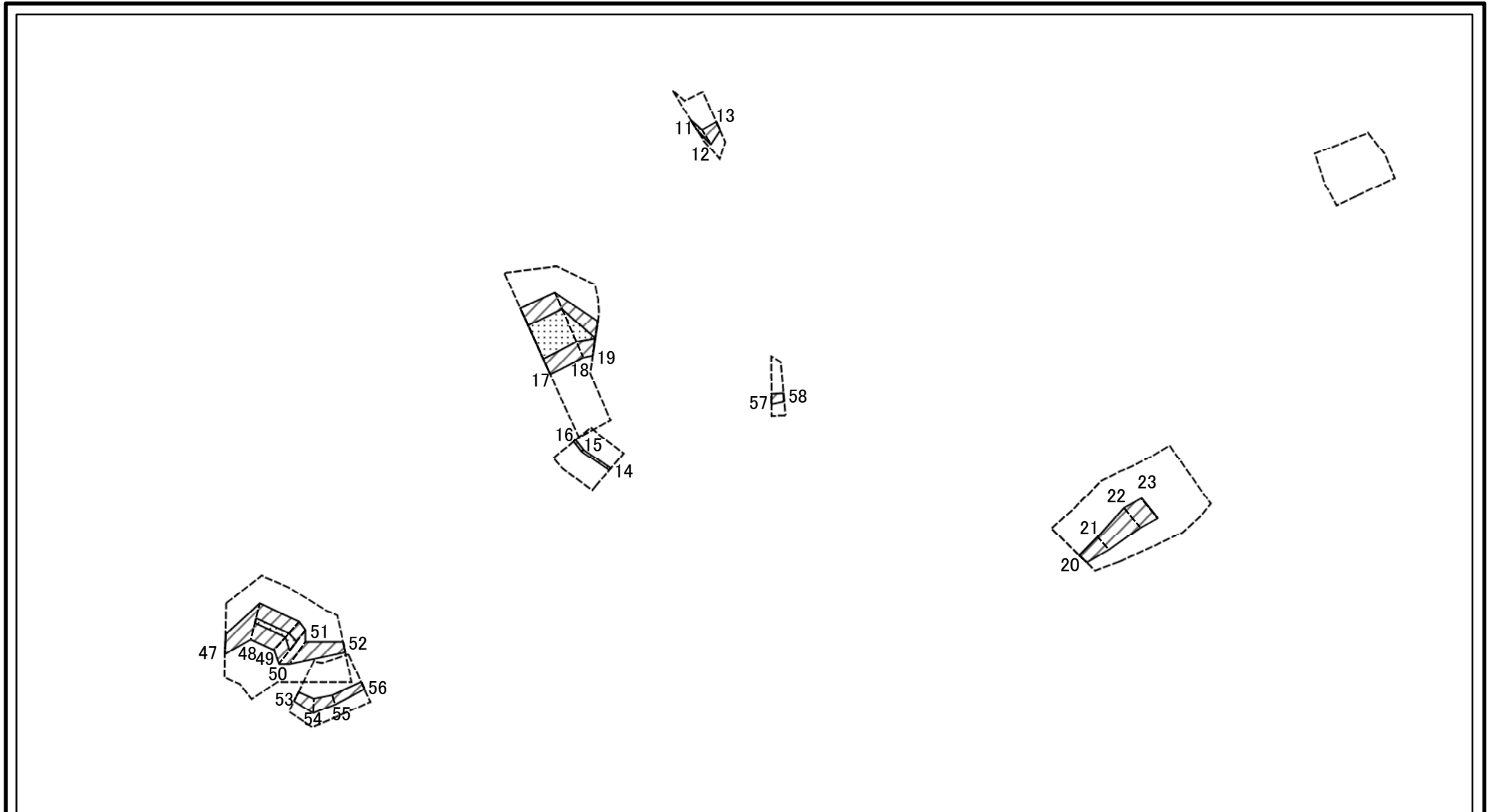
様式2-1(急)
土砂災害特別警戒区域の区域区分図
(急傾斜地の崩壊に伴う土石等の移動により
建築物の地上部に作用すると想定される力)
<力区分:移動>

土砂災害防止法施行令第二条の基準に該当する区域	
土砂災害防止法施行令第三条の基準に該当する区域	
それ以外の区域	

N
縮尺
1:2,500

自然現象の種類	急傾斜地の崩壊	箇所番号	I-133K2707
告示番号		箇所名	中三原12
告示年月日		所在地	南房総市和田町中三原

土砂災害警戒区域等の指定の告示に係る図書(様式2-1)



図中の数字は横断測線番号を示す

様式2-1(急)
土砂災害特別警戒区域の区域区分図
(急傾斜地の崩壊に伴う土石等の移動により
建築物の地上部に作用すると想定される力)
<力区分:移動>

土砂災害防止法施行令第二条の基準に該当する区域



土砂災害防止法
施行令第三条の
基準に該当する
区域



それ以外の区域



縮尺
1:2,500

自然現象
の種類

急傾斜地の崩壊

告示番号

告示年月日

箇所番号

箇所名

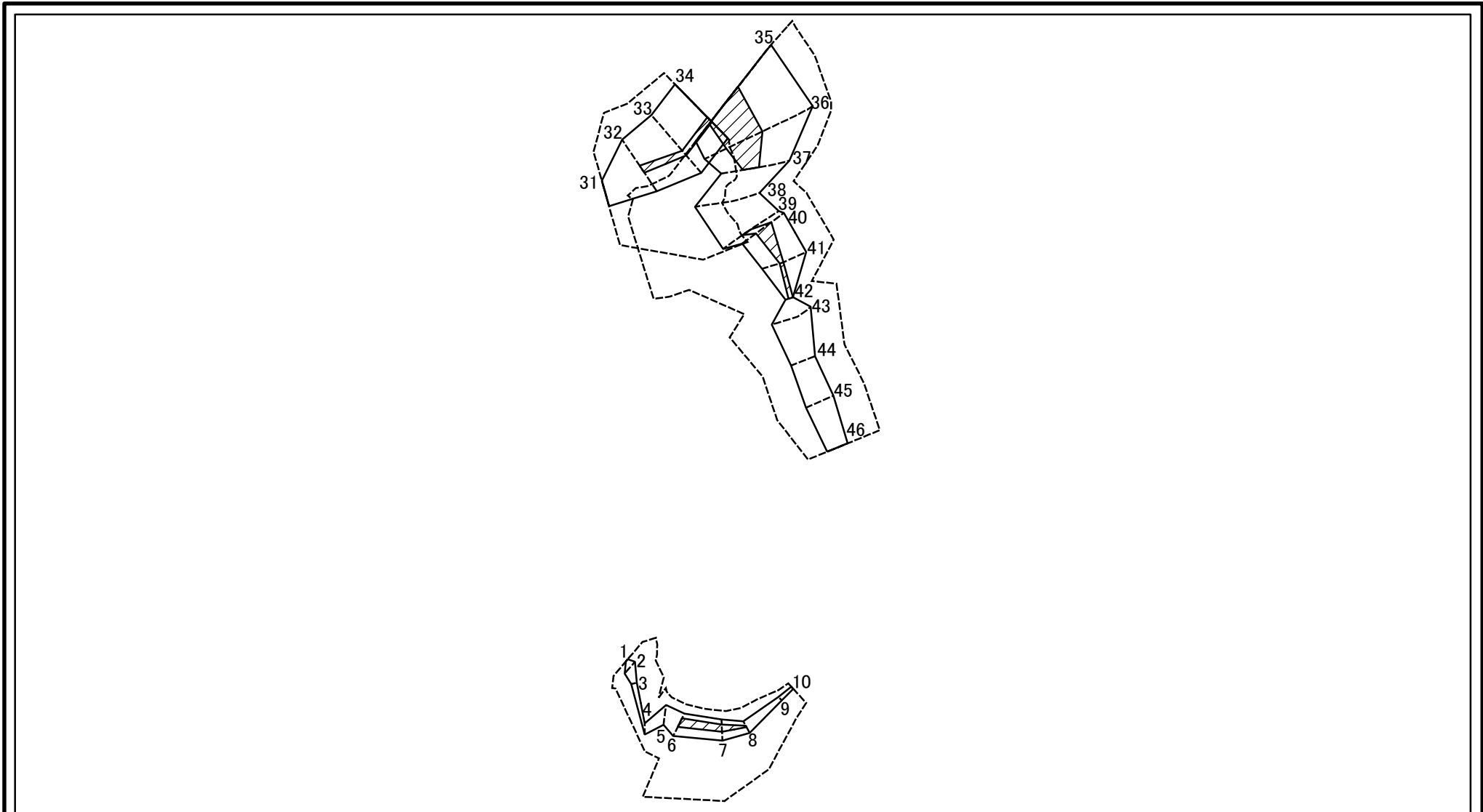
所在地

I-133K2707

中三原12

南房総市和田町中三原

土砂災害警戒区域等の指定の告示に係る図書(様式2-2)



図中の数字は横断測線番号を示す

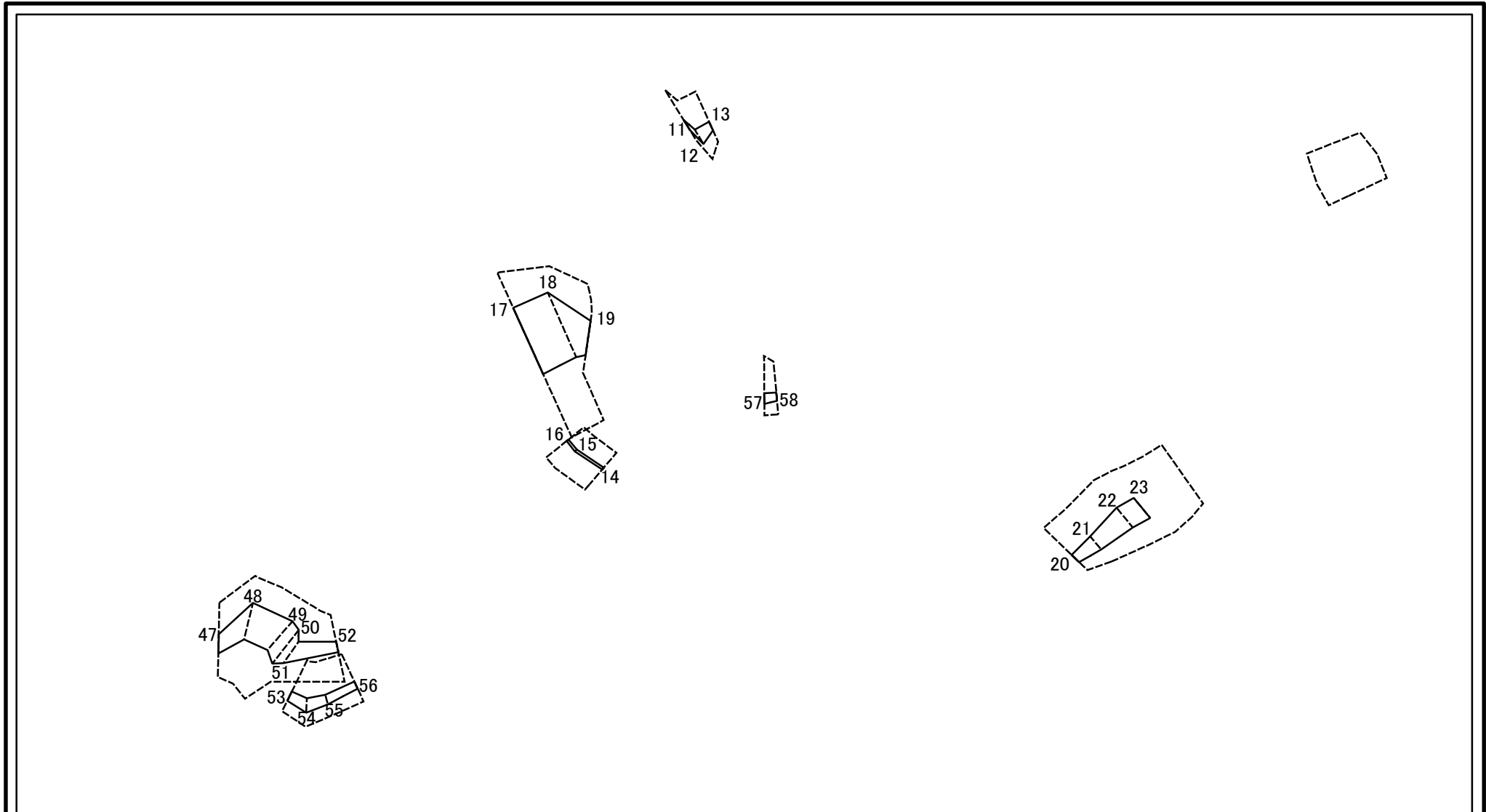
様式2-2(急)
土砂災害特別警戒区域の区域区分図
(急傾斜地の崩壊に伴う土石等の堆積により
建築物の地上部に作用すると想定される力)
<力区分:堆積>

土砂災害防止法施行令第二条の基準に該当する区域	
土砂災害防止法施行令第三条の基準に該当する区域	
それ以外の区域	

N
縮尺
1:2,500

自然現象の種類	急傾斜地の崩壊	箇所番号	I-133K2707
告示番号		箇所名	中三原12
告示年月日		所在地	南房総市和田町中三原

土砂災害警戒区域等の指定の告示に係る図書(様式2-2)



図中の数字は横断測線番号を示す

様式2-2(急)
土砂災害特別警戒区域の区域区分図
(急傾斜地の崩壊に伴う土石等の堆積により
建築物の地上部に作用すると想定される力)
<力区分:堆積>

土砂災害防止法施行令第二条の基準に該当する区域	
土砂災害防止法施行令第三条の基準に該当する区域	
それ以外の区域	

N
縮尺
1:2,500

自然現象の種類	急傾斜地の崩壊
告示番号	
告示年月日	

箇所番号	I-133K2707
箇所名	中三原12
所在地	南房総市和田町中三原

土砂災害警戒区域等の指定の告示に係る図書(様式3)

横断測線の区間	土石等の移動により建築物の地上部に作用すると想定される力				土石等の堆積により建築物の地上部に作用すると想定される力			
	土石等の(移動)高さが1m以下の場合、土石等の移動による力が100kN/m ² を超える区域		それ以外の区域		土石等の堆積の高さが3mを超える区域		それ以外の区域	
	力の大きさのうち最大のもの (kN/m ²)	土石等の高さ (m)	力の大きさのうち最大のもの (kN/m ²)	土石等の高さ (m)	力の大きさのうち最大のもの (kN/m ²)	土石等の高さ (m)	力の大きさのうち最大のもの (kN/m ²)	土石等の高さ (m)
1 ~ 2	-	-	66.14	1.00	-	-	16.95	3.00
2 ~ 3	-	-	66.14	1.00	-	-	13.46	2.38
3 ~ 4	-	-	53.47	1.00	-	-	13.46	2.38
4 ~ 5	-	-	68.13	1.00	-	-	16.32	2.89
5 ~ 6	-	-	68.13	1.00	-	-	16.95	3.00
6 ~ 7	-	-	63.63	1.00	20.30	3.59	16.95	3.00
7 ~ 8	-	-	55.86	1.00	20.30	3.59	16.95	3.00
8 ~ 9	-	-	42.69	1.00	-	-	16.95	3.00
9 ~ 10	-	-	24.92	1.00	-	-	16.95	3.00
11 ~ 12	-	-	71.85	1.00	-	-	10.52	1.86
12 ~ 13	-	-	71.85	1.00	-	-	10.90	1.93
14 ~ 15	-	-	18.87	1.00	-	-	16.95	3.00
15 ~ 16	-	-	18.88	1.00	-	-	16.95	3.00
17 ~ 18	134.20	1.00	100.00	1.00	-	-	14.75	2.61
18 ~ 19	134.20	1.00	100.00	1.00	-	-	14.75	2.61
20 ~ 21	-	-	72.56	1.00	-	-	9.59	1.70
21 ~ 22	-	-	88.98	1.00	-	-	10.00	1.77
22 ~ 23	-	-	89.68	1.00	-	-	10.18	1.80
23 ~ 24	-	-	-	-	-	-	-	-
24 ~ 25	-	-	-	-	-	-	-	-
25 ~ 26	-	-	-	-	-	-	-	-
26 ~ 27	-	-	-	-	-	-	-	-
28 ~ 29	-	-	-	-	-	-	-	-
29 ~ 30	-	-	-	-	-	-	-	-
31 ~ 32	-	-	100.00	1.00	-	-	16.95	3.00
32 ~ 33	149.66	1.00	100.00	1.00	18.46	3.27	16.95	3.00
33 ~ 34	149.66	1.00	100.00	1.00	18.61	3.29	16.95	3.00
35 ~ 36	161.17	1.00	100.00	1.00	21.17	3.75	16.95	3.00
36 ~ 37	158.24	1.00	100.00	1.00	19.42	3.44	16.95	3.00
37 ~ 38	144.58	1.00	100.00	1.00	-	-	16.95	3.00
38 ~ 39	143.75	1.00	100.00	1.00	-	-	16.95	3.00
39 ~ 40	143.75	1.00	100.00	1.00	21.99	3.89	16.95	3.00
40 ~ 41	116.49	1.00	100.00	1.00	21.99	3.89	16.95	3.00
41 ~ 42	-	-	100.00	1.00	24.32	4.30	16.95	3.00
42 ~ 43	-	-	100.00	1.00	-	-	16.95	3.00
43 ~ 44	-	-	100.00	1.00	-	-	14.59	2.58
44 ~ 45	-	-	96.81	1.00	-	-	14.59	2.58
45 ~ 46	-	-	96.81	1.00	-	-	13.76	2.44
47 ~ 48	-	-	100.00	1.00	-	-	14.41	2.55
48 ~ 49	108.67	1.00	100.00	1.00	-	-	15.69	2.78
49 ~ 50	117.68	1.00	100.00	1.00	-	-	15.69	2.78
50 ~ 51	-	-	100.00	1.00	-	-	13.31	2.36
51 ~ 52	-	-	87.50	1.00	-	-	14.57	2.58
53 ~ 54	-	-	67.55	1.00	-	-	10.17	1.80
54 ~ 55	-	-	67.55	1.00	-	-	10.56	1.87
55 ~ 56	-	-	56.34	1.00	-	-	12.09	2.14
57 ~ 58	-	-	59.50	1.00	-	-	11.71	2.07
~								
~								
~								
~								
~								

様式3(急) 建築物の構造の規制に必要な衝撃に関する事項	自然現象の種類	急傾斜地の崩壊	箇所番号	I-133K2707
	告示番号		箇所名	中三原12
	告示年月日		所在地	南房総市和田町中三原