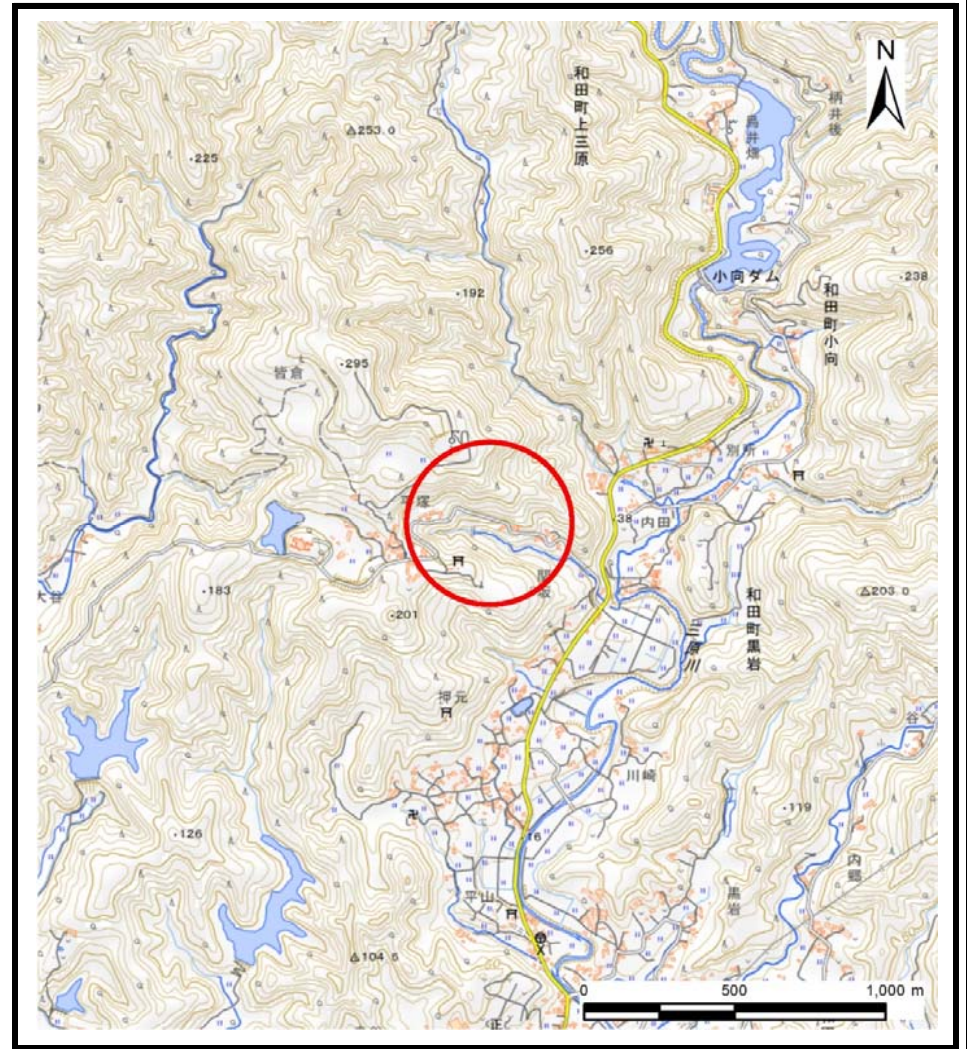


# 土砂災害警戒区域等の指定の告示に係る図書(様式1)



(1/200,000)



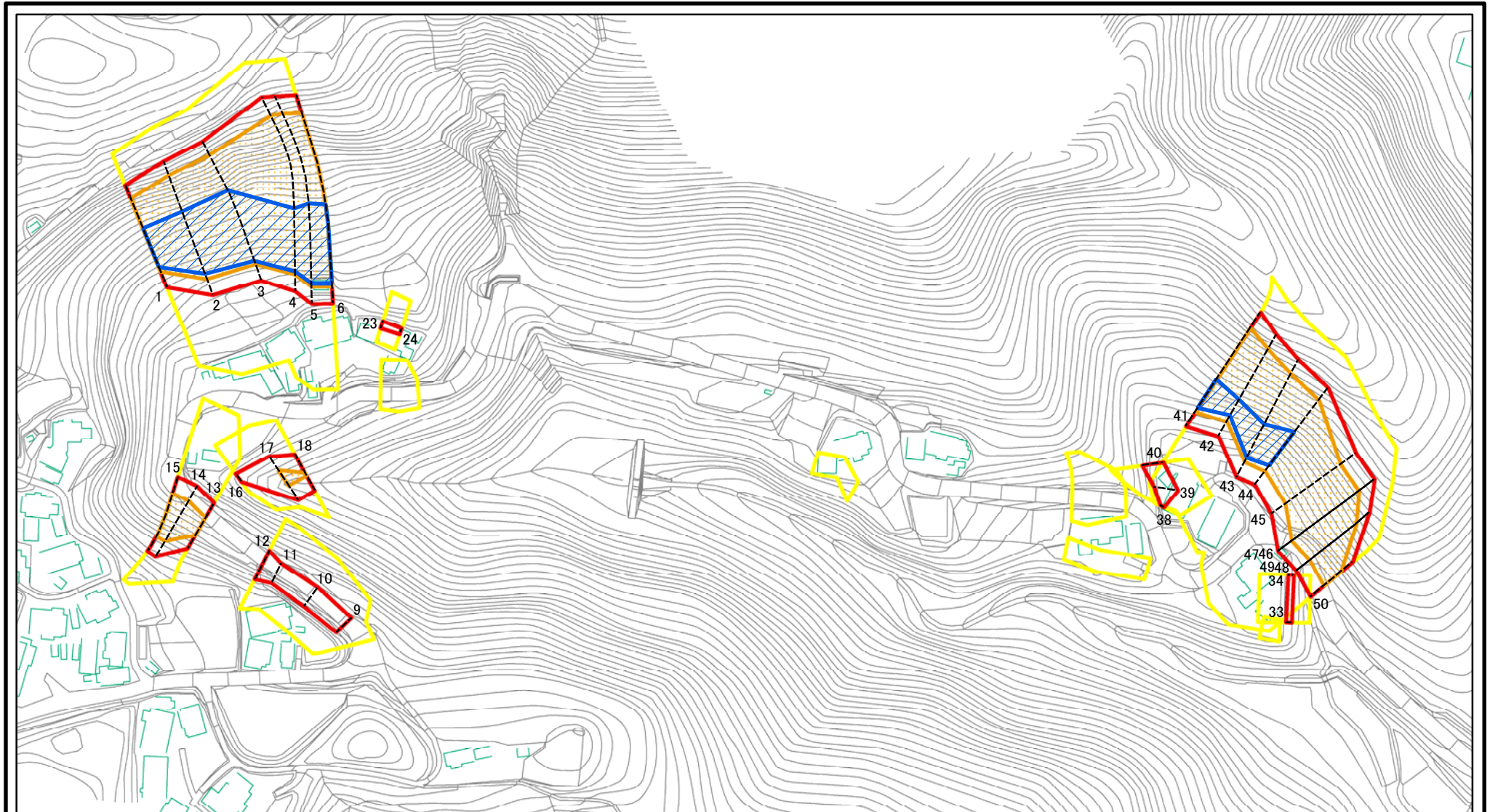
(1/25,000)

様式1(急)  
土砂災害警戒区域・土砂災害特別警戒区域  
位置図

自然現象の種類	急傾斜地の崩壊
箇所番号	I-133K2672
箇所名	黒岩21
所在地	南房総市和田町黒岩

「測量法に基づく国土地理院長承認(複製)R 5JHf 51」本製品を複製する場合には、国土地理院の長の承認を得なければならない。」

# 土砂災害警戒区域等の指定の告示に係る図書(様式2)



図中の数字は横断測線番号を示す

様式2(急)

土砂災害警戒区域・土砂災害特別警戒区域  
区域図(その1)

土砂災害防止法施行令第二条の基準に該当する区域



自然現象  
の種類

急傾斜地の崩壊

箇所番号

I-133K2672

土砂災害防止法  
施行令第三条の  
基準に該当する  
区域



告示番号

箇所名

黒岩21

土砂等の(移動)高さが1m以下の場合、  
土砂等の移動による力が100kN/mを超える区域



告示年月日

所在地

南房総市和田町黒岩

土砂等の堆積の高さが3mを超える区域

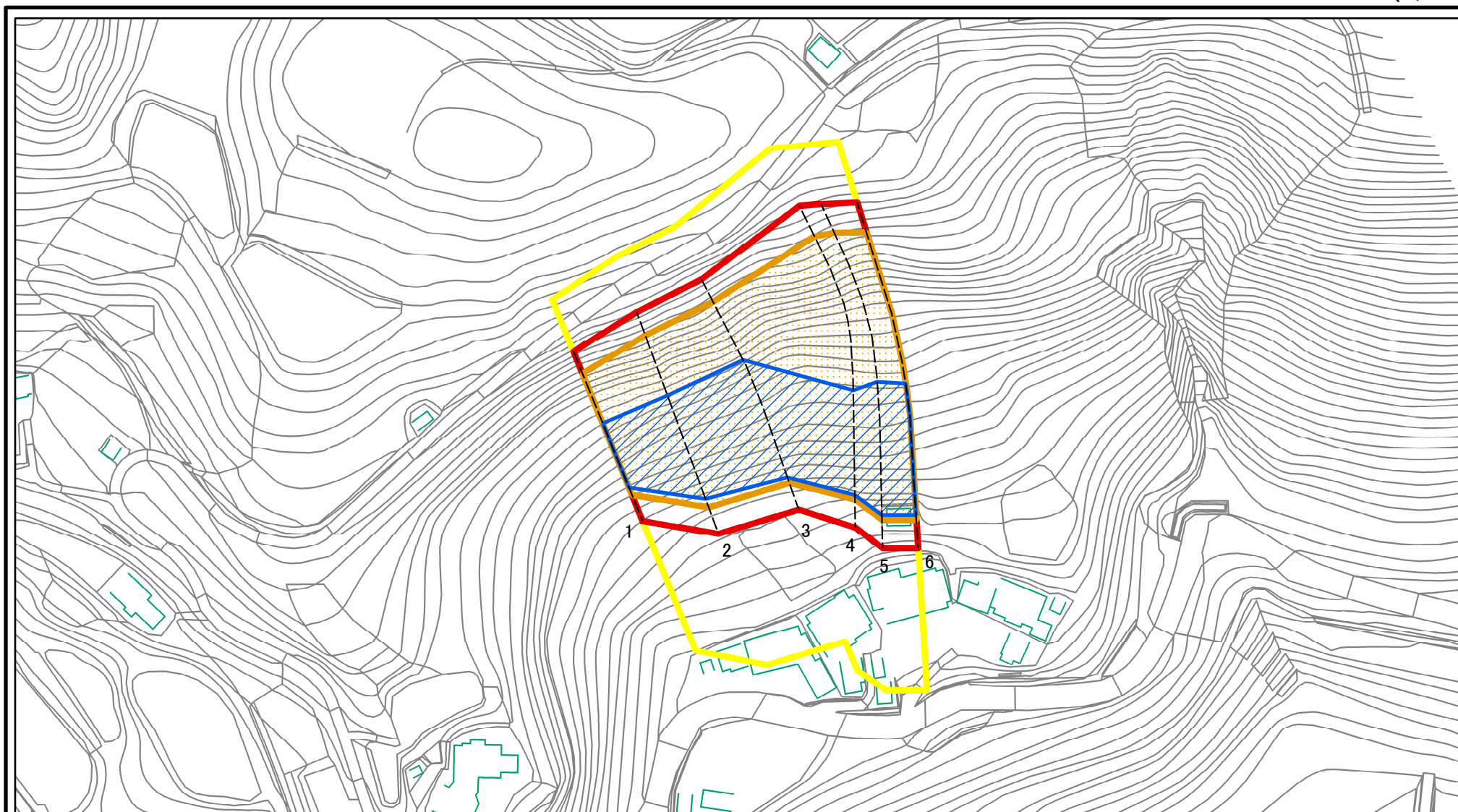


区域

それ以外の区域

縮尺  
1:2,500

# 土砂災害警戒区域等の指定の告示に係る図書(様式2)参考図



0 25 50 100 m

図中の数字は横断測線番号を示す

様式2(急)

土砂災害警戒区域・土砂災害特別警戒区域

区域図(参考図)

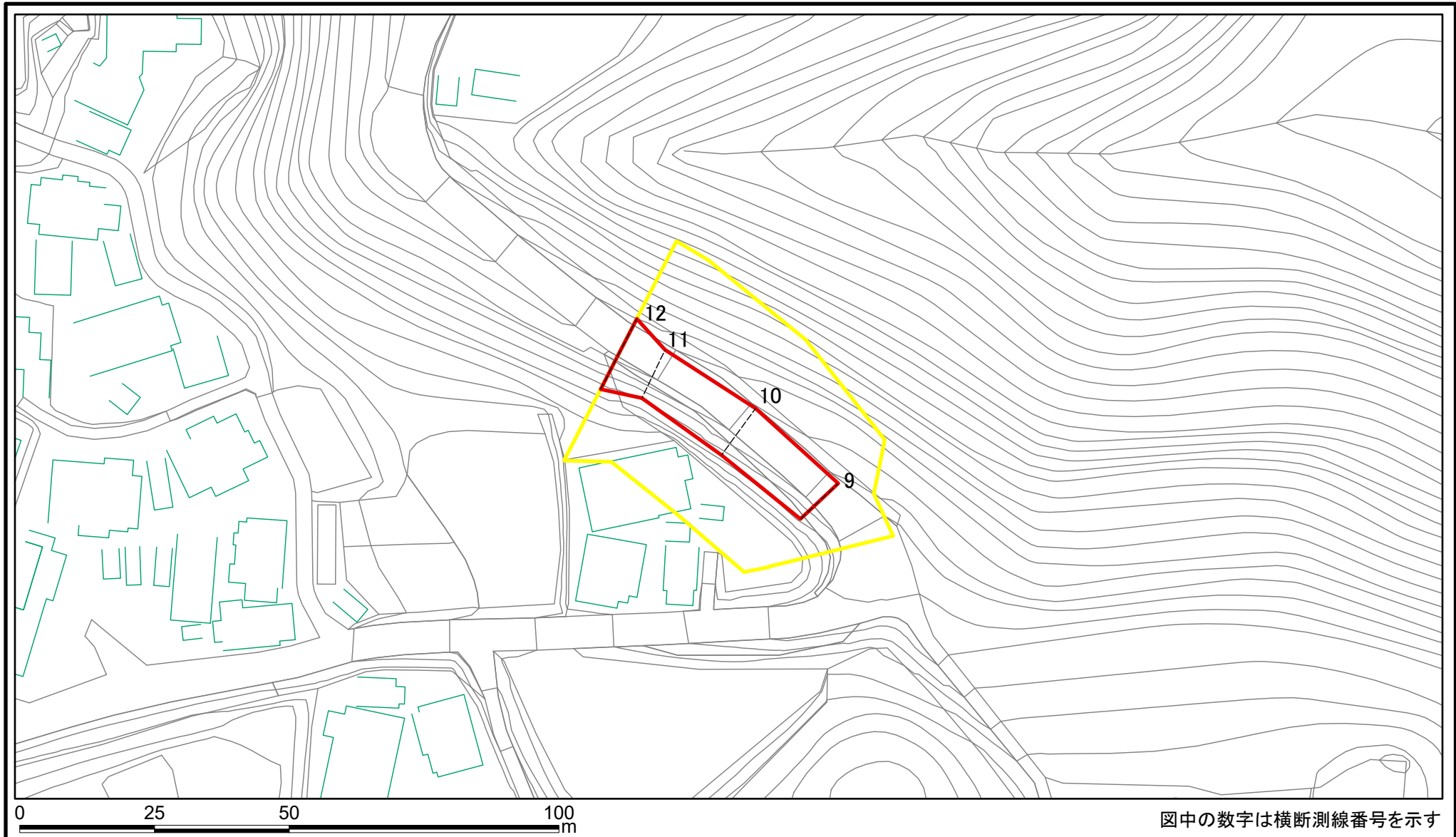
土砂災害防止法施行令第二条の基準に該当する区域	
土砂災害防止法施行令第三条の基準に該当する区域	
それ以外の区域	

	縮尺
	1:1,500

自然現象の種類	急傾斜地の崩壊
告示番号	
告示年月日	

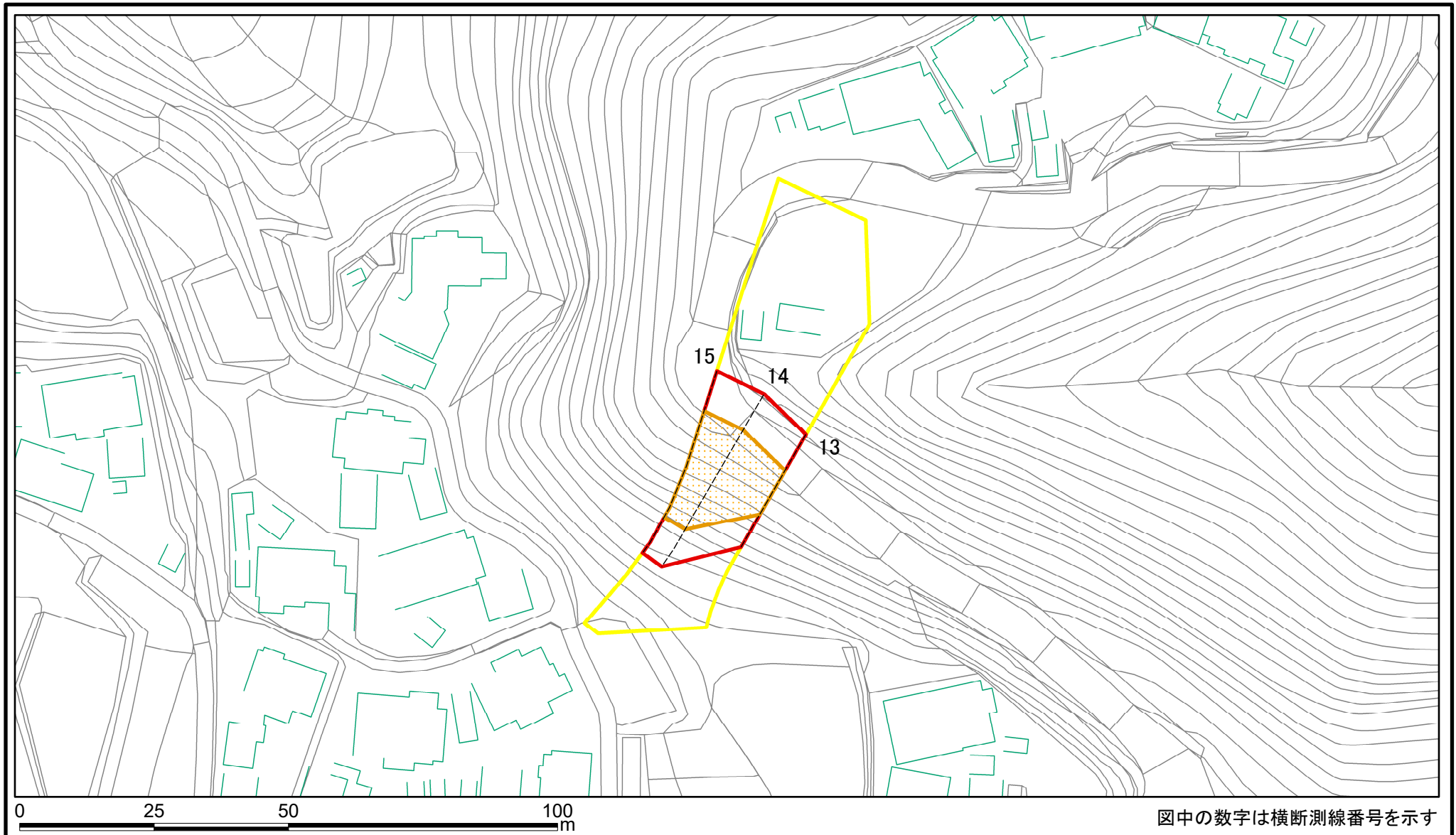
箇所番号	I-133K2672
箇所名	黒岩21
所在地	南房総市和田町黒岩

# 土砂災害警戒区域等の指定の告示に係る図書(様式2)参考図



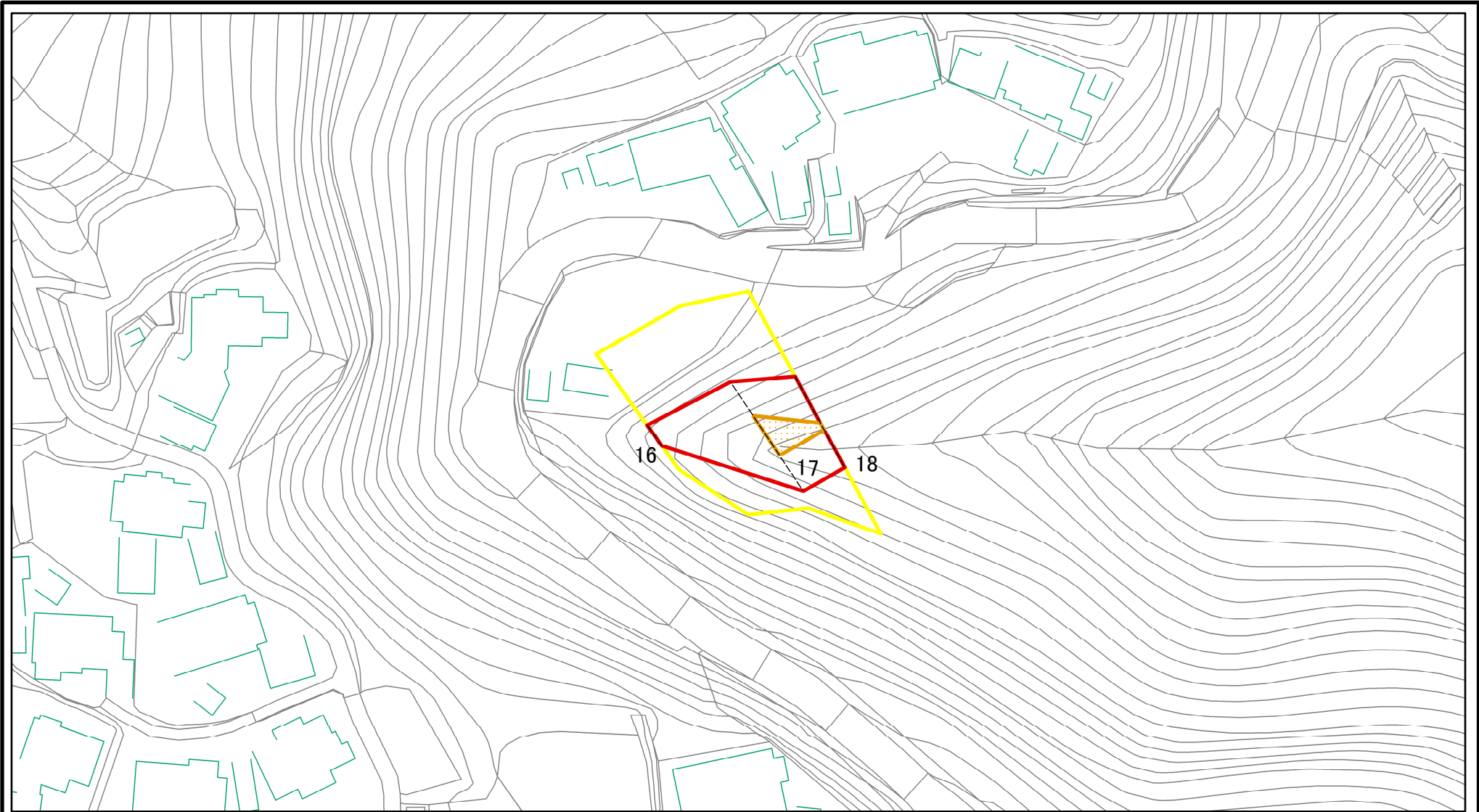
<b>様式2(急)</b> 土砂災害警戒区域・土砂災害特別警戒区域 区域図(参考図)	土砂災害防止法施行令第二条の基準に該当する区域		N 縮尺 1:1,000	自然現象の種類	急傾斜地の崩壊	箇所番号	I-133K2672
	土砂災害防止法施行令第三条の基準に該当する区域			告示番号		箇所名	黒岩21
	土砂等の(移動)高さが1m以下の場合、土砂等の移動による力が100kN/mを超える区域		告示年月日		所在地	南房総市和田町黒岩	
	土砂等の堆積の高さが3mを超える区域						
それ以外の区域							

# 土砂災害警戒区域等の指定の告示に係る図書(様式2)参考図



<b>様式2(急)</b> 土砂災害警戒区域・土砂災害特別警戒区域 区域図(参考図)	土砂災害防止法施行令第二条の基準に該当する区域		N 縮尺 1:1,000	自然現象の種類	急傾斜地の崩壊	箇所番号	I-133K2672
	土砂災害防止法施行令第三条の基準に該当する区域			告示番号		箇所名	黒岩21
	土砂等の(移動)高さが1m以下の場合、土砂等の移動による力が100kN/mを超える区域			告示年月日		所在地	南房総市和田町黒岩
	土砂等の堆積の高さが3mを超える区域						
区域	それ以外の区域						

# 土砂災害警戒区域等の指定の告示に係る図書(様式2)参考図



図中の数字は横断測線番号を示す

<b>様式2(急)</b> 土砂災害警戒区域・土砂災害特別警戒区域 区域図(参考図)	土砂災害防止法施行令第二条の基準に該当する区域		N 縮尺 1:1,000	自然現象の種類	急傾斜地の崩壊	箇所番号	I-133K2672
	土砂災害防止法施行令第三条の基準に該当する区域			告示番号		箇所名	黒岩21
	土砂等の(移動)高さが1m以下の場合、土砂等の移動による力が100kN/mを超える区域			告示年月日		所在地	南房総市和田町黒岩
	土砂等の堆積の高さが3mを超える区域						
区域	それ以外の区域						

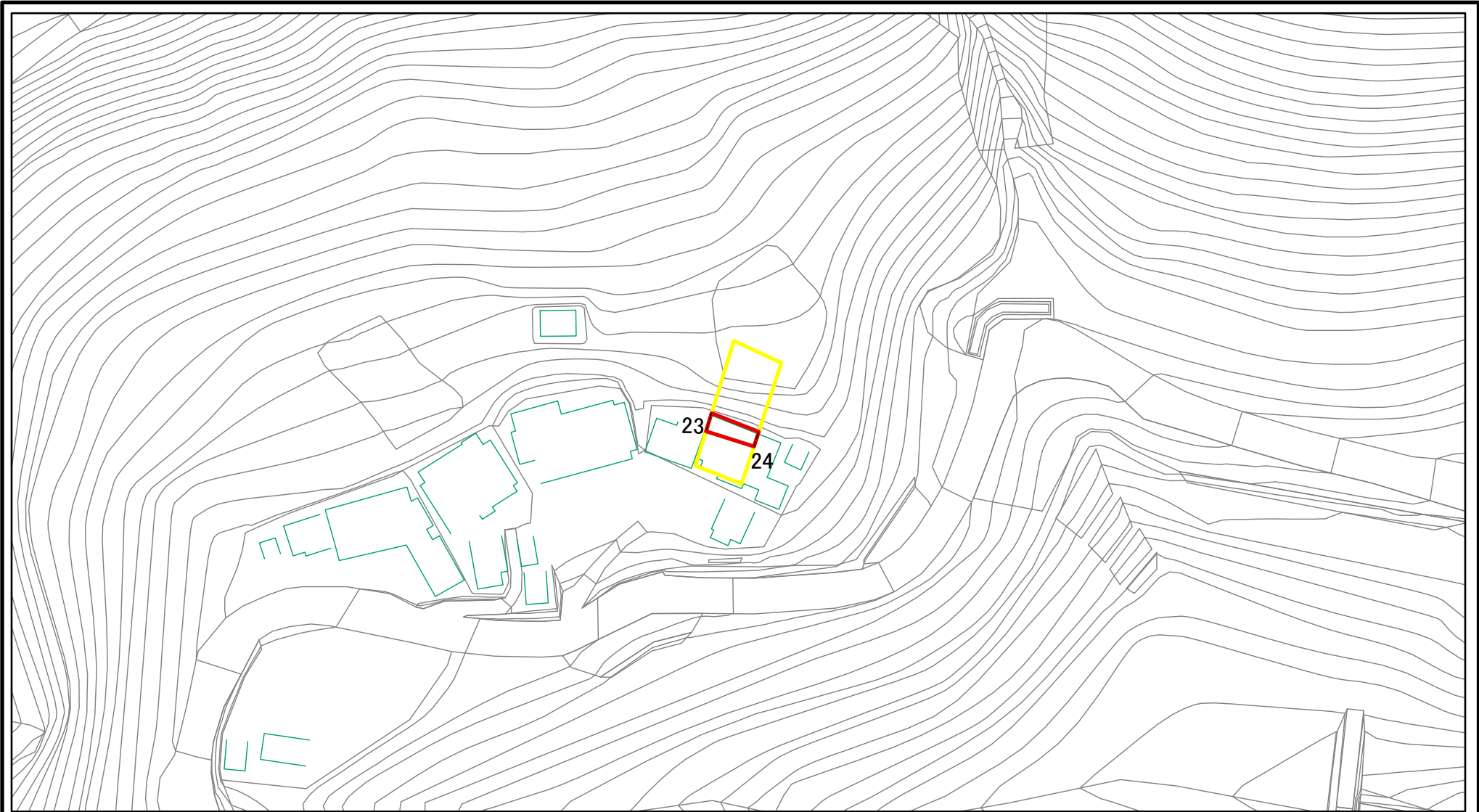
# 土砂災害警戒区域等の指定の告示に係る図書(様式2)参考図



図中の数字は横断測線番号を示す

様式2(急) 土砂災害警戒区域・土砂災害特別警戒区域 区域図(参考図)	土砂災害防止法施行令第二条の基準に該当する区域		N 縮尺 1:1,000	自然現象の種類	急傾斜地の崩壊	箇所番号	I-133K2672
	土砂災害防止法施行令第三条の基準に該当する区域			告示番号		箇所名	黒岩21
	土砂等の(移動)高さが1m以下の場合、土砂等の移動による力が100kN/mを超える区域		告示年月日		所在地	南房総市和田町黒岩	
	土砂等の堆積の高さが3mを超える区域						
	それ以外の区域						

# 土砂災害警戒区域等の指定の告示に係る図書(様式2)参考図



図中の数字は横断測線番号を示す

様式2(急) 土砂災害警戒区域・土砂災害特別警戒区域 区域図(参考図)	土砂災害防止法施行令第二条の基準に該当する区域		N 縮尺 1:1,000	自然現象の種類	急傾斜地の崩壊	箇所番号	I-133K2672
	土砂災害防止法施行令第三条の基準に該当する区域			告示番号		箇所名	黒岩21
	土砂等の(移動)高さが1m以下の場合、土砂等の移動による力が100kN/m <sup>2</sup> を超える区域			告示年月日		所在地	南房総市和田町黒岩
	土砂等の堆積の高さが3mを超える区域						
	それ以外の区域						



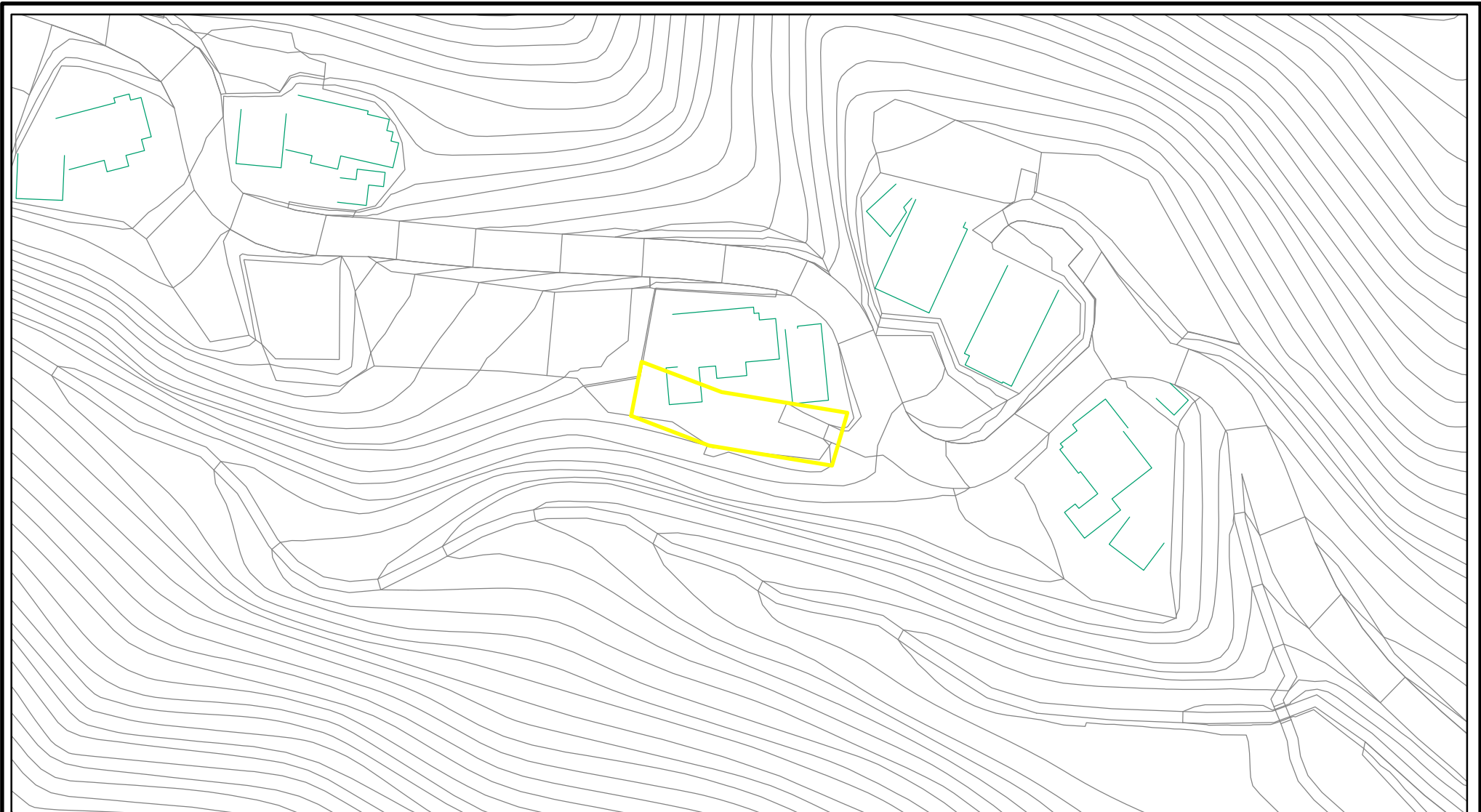
# 土砂災害警戒区域等の指定の告示に係る図書(様式2)参考図



図中の数字は横断測線番号を示す

様式2(急) 土砂災害警戒区域・土砂災害特別警戒区域 区域図(参考図)	土砂災害防止法施行令第二条の基準に該当する区域		N 縮尺 1:1,000	自然現象の種類	急傾斜地の崩壊	箇所番号	I-133K2672
	土砂災害防止法施行令第三条の基準に該当する区域			告示番号		箇所名	黒岩21
	それ以外の区域			告示年月日		所在地	南房総市和田町黒岩

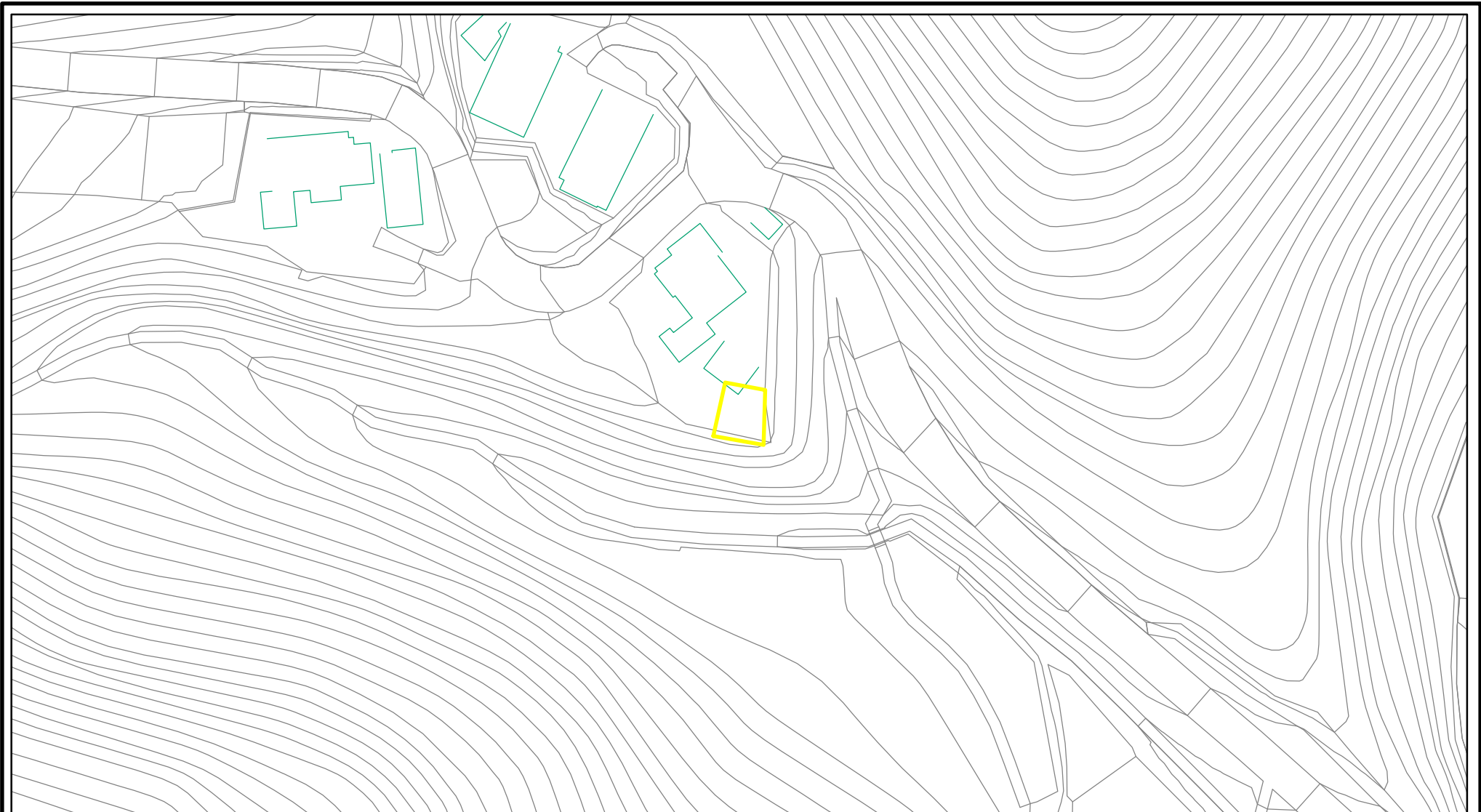
# 土砂災害警戒区域等の指定の告示に係る図書(様式2)参考図



図中の数字は横断測線番号を示す

様式2(急) 土砂災害警戒区域・土砂災害特別警戒区域 区域図(参考図)	土砂災害防止法施行令第二条の基準に該当する区域		N 縮尺 1:1,000	自然現象の種類	急傾斜地の崩壊	箇所番号	I-133K2672
	土砂災害防止法施行令第三条の基準に該当する区域			告示番号		箇所名	黒岩21
	それ以外の区域			告示年月日		所在地	南房総市和田町黒岩

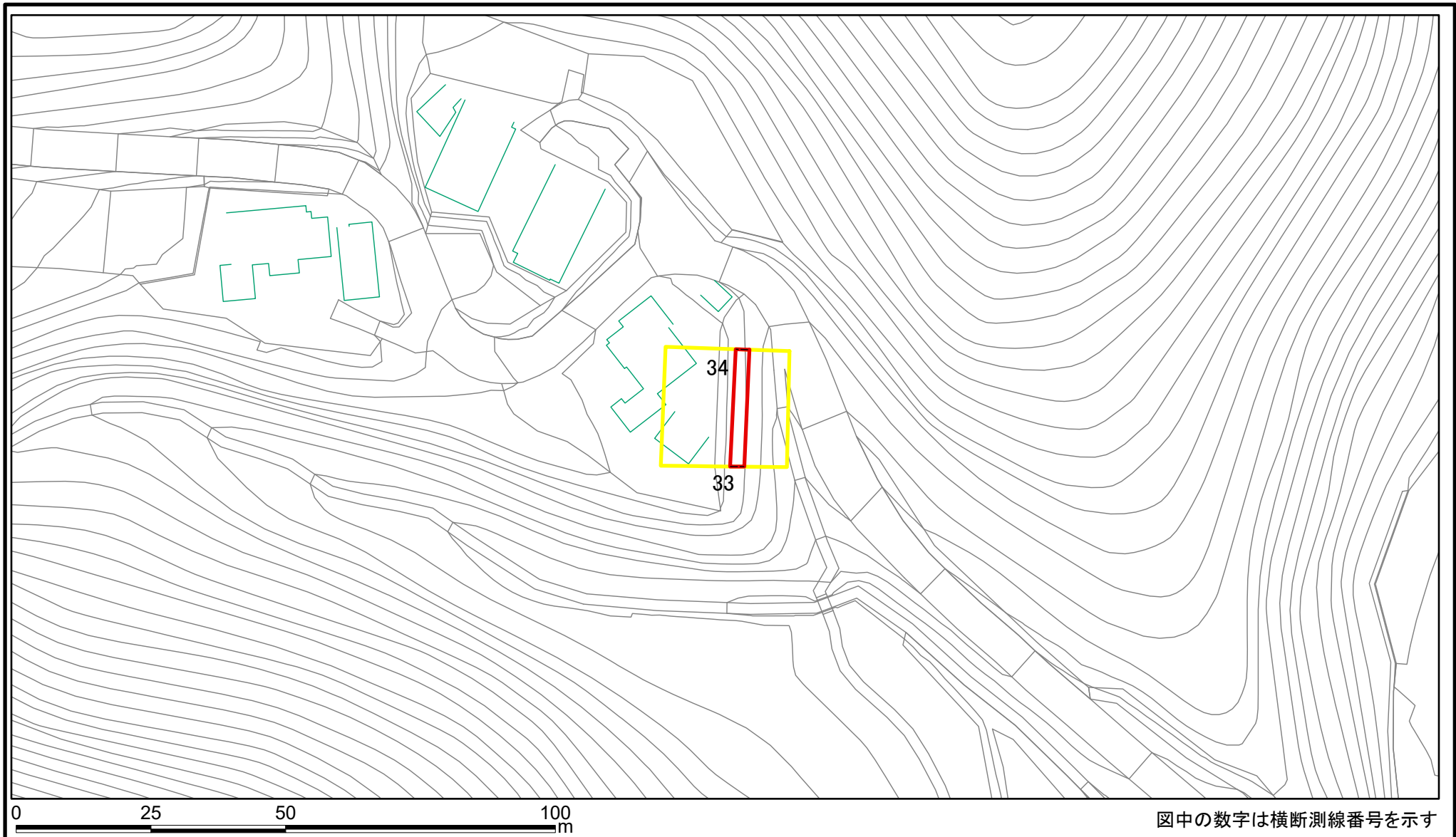
# 土砂災害警戒区域等の指定の告示に係る図書(様式2)参考図



図中の数字は横断測線番号を示す

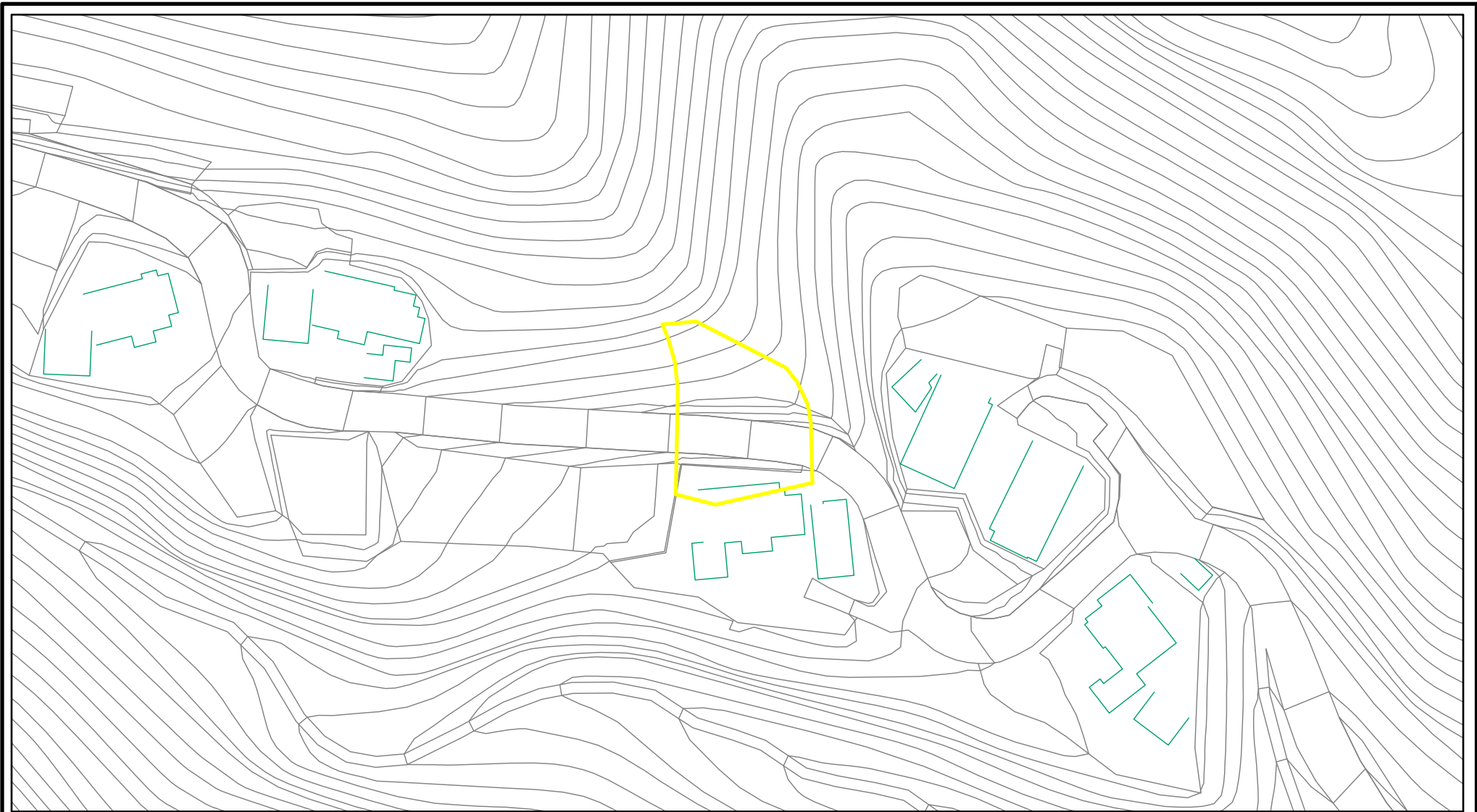
様式2(急) 土砂災害警戒区域・土砂災害特別警戒区域 区域図(参考図)	土砂災害防止法施行令第二条の基準に該当する区域		N 縮尺 1:1,000	自然現象の種類	急傾斜地の崩壊	箇所番号	I-133K2672
	土砂災害防止法施行令第三条の基準に該当する区域			告示番号		箇所名	黒岩21
	それ以外の区域			告示年月日		所在地	南房総市和田町黒岩

# 土砂災害警戒区域等の指定の告示に係る図書(様式2)参考図



様式2(急) 土砂災害警戒区域・土砂災害特別警戒区域 区域図(参考図)	土砂災害防止法施行令第二条の基準に該当する区域		N 縮尺 1:1,000	自然現象の種類	急傾斜地の崩壊	箇所番号	I-133K2672
	土砂災害防止法施行令第三条の基準に該当する区域			告示番号		箇所名	黒岩21
	それ以外の区域			告示年月日		所在地	南房総市和田町黒岩

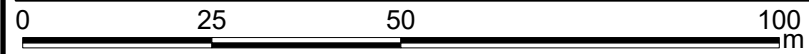
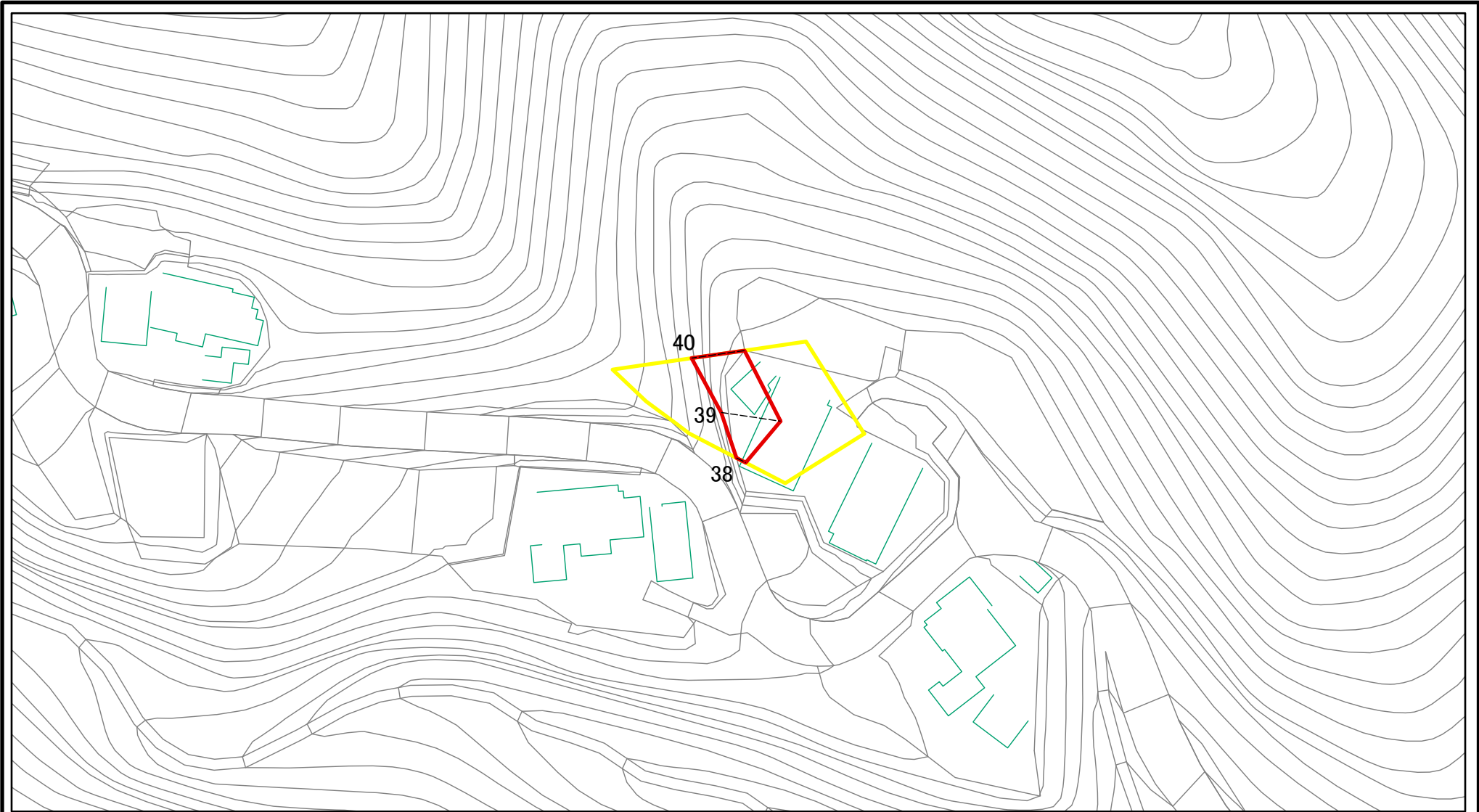
# 土砂災害警戒区域等の指定の告示に係る図書(様式2)参考図



図中の数字は横断測線番号を示す

様式2(急) 土砂災害警戒区域・土砂災害特別警戒区域 区域図(参考図)	土砂災害防止法施行令第二条の基準に該当する区域		N 縮尺 1:1,000	自然現象の種類	急傾斜地の崩壊	箇所番号	I-133K2672
	土砂災害防止法施行令第三条の基準に該当する区域			告示番号		箇所名	黒岩21
	土砂等の(移動)高さが1m以下の場合、土砂等の移動による力が100kN/mを超える区域		告示年月日 所在地				
	土砂等の堆積の高さが3mを超える区域						
それ以外の区域							南房総市和田町黒岩

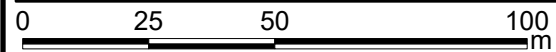
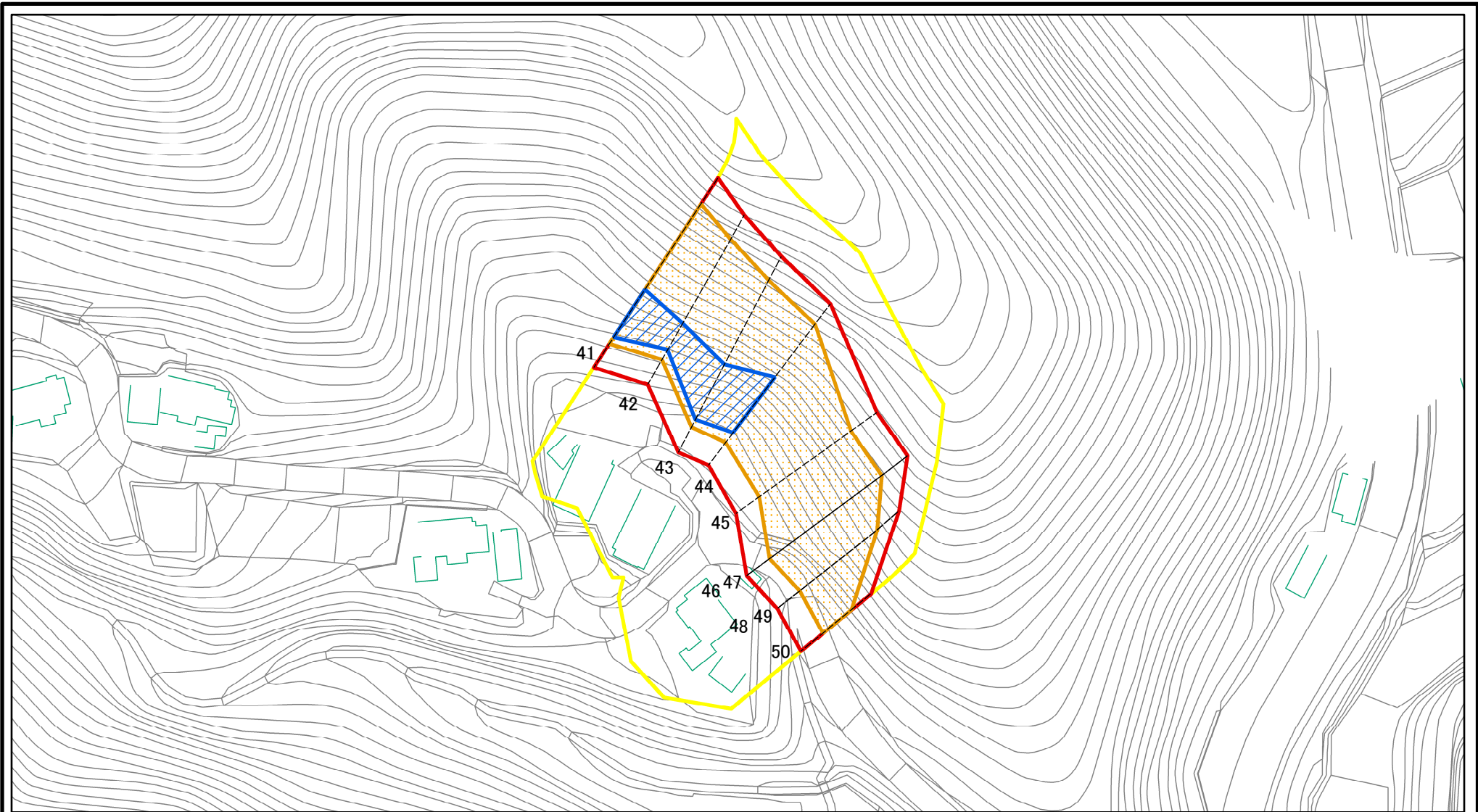
# 土砂災害警戒区域等の指定の告示に係る図書(様式2)参考図



図中の数字は横断測線番号を示す

様式2(急) 土砂災害警戒区域・土砂災害特別警戒区域 区域図(参考図)	土砂災害防止法施行令第二条の基準に該当する区域		N 縮尺 1:1,000	自然現象の種類	急傾斜地の崩壊	箇所番号	I-133K2672
	土砂災害防止法施行令第三条の基準に該当する区域			告示番号		箇所名	黒岩21
	土砂等の(移動)高さが1m以下の場合、土砂等の移動による力が100kN/m <sup>2</sup> を超える区域			告示年月日		所在地	南房総市和田町黒岩
	土砂等の堆積の高さが3mを超える区域						
それ以外の区域							

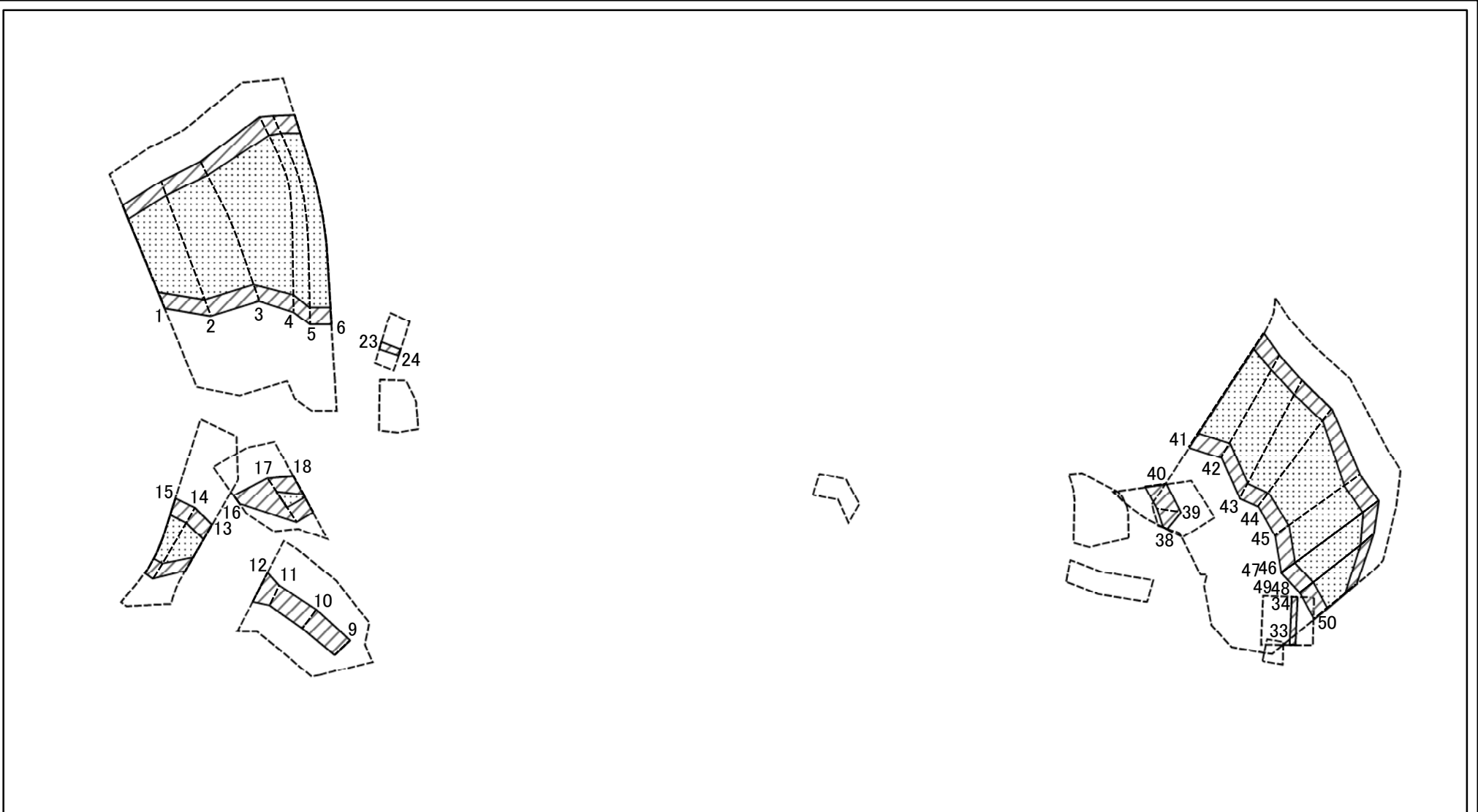
# 土砂災害警戒区域等の指定の告示に係る図書(様式2)参考図



図中の数字は横断測線番号を示す

様式2(急) 土砂災害警戒区域・土砂災害特別警戒区域 区域図(参考図)	土砂災害防止法施行令第二条の基準に該当する区域		N 縮尺 1:1,500	自然現象の種類	急傾斜地の崩壊	箇所番号	I-133K2672
	土砂災害防止法施行令第三条の基準に該当する区域			告示番号		箇所名	黒岩21
	それ以外の区域			告示年月日		所在地	南房総市和田町黒岩

# 土砂災害警戒区域等の指定の告示に係る図書(様式2-1)



図中の数字は横断測線番号を示す

様式2-1(急)  
土砂災害特別警戒区域の区域区分図  
(急傾斜地の崩壊に伴う土石等の移動により  
建築物の地上部に作用すると想定される力)  
<力区分:移動>

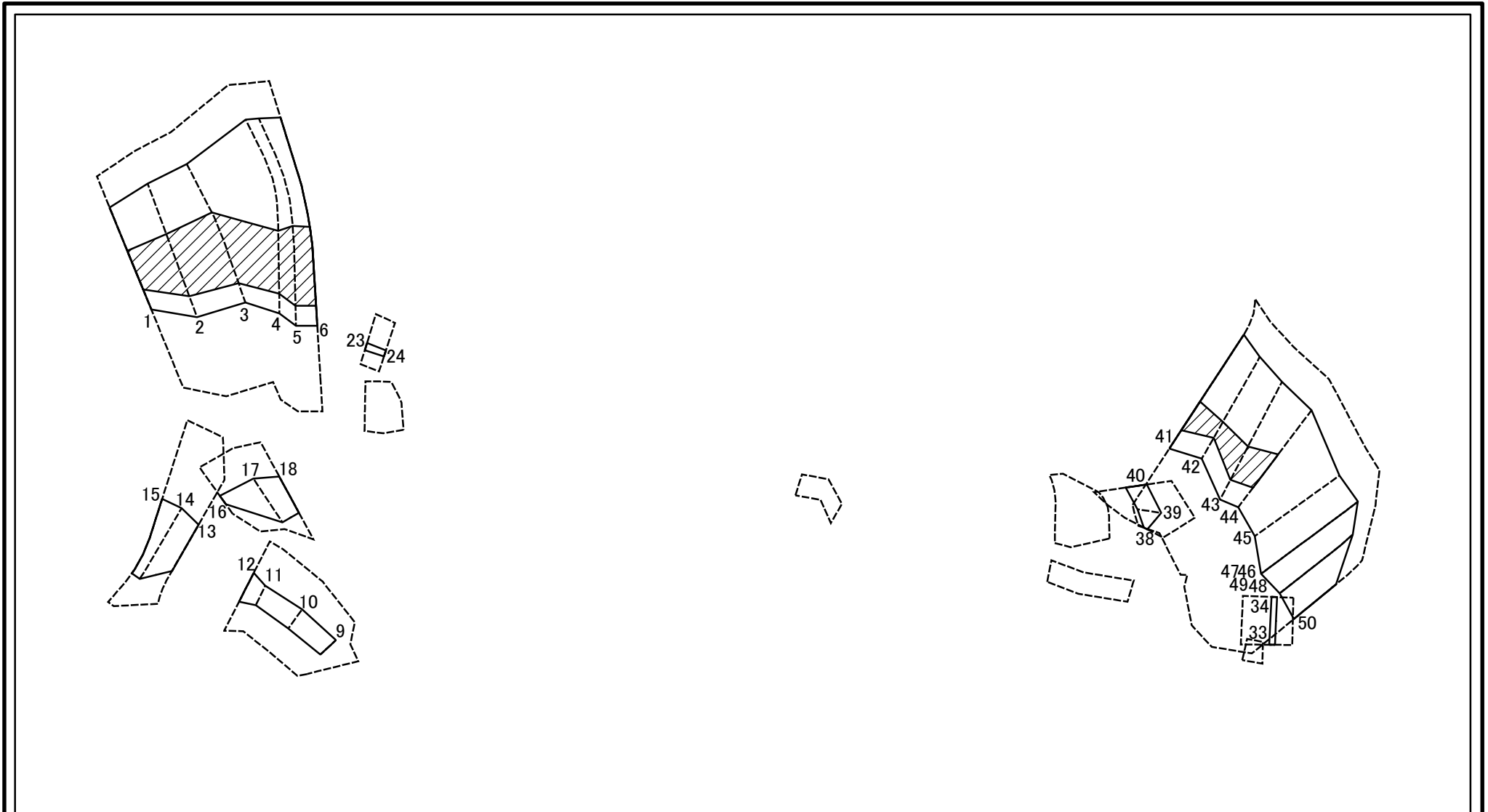
土砂災害防止法施行令第二条の基準に該当する区域	
土砂災害防止法施行令第三条の基準に該当する区域	
それ以外の区域	

N  
縮尺  
1:2,500

自然現象の種類	急傾斜地の崩壊	箇所番号	I-133K2672
告示番号		箇所名	黒岩21
告示年月日		所在地	南房総市和田町黒岩



# 土砂災害警戒区域等の指定の告示に係る図書(様式2-2)



図中の数字は横断測線番号を示す

様式2-2(急)  
土砂災害特別警戒区域の区域区分図  
(急傾斜地の崩壊に伴う土石等の堆積により  
建築物の地上部に作用すると想定される力)  
<力区分:堆積>

土砂災害防止法施行令第二条の基準に該当する区域	
土砂災害防止法施行令第三条の基準に該当する区域	
それ以外の区域	

N
縮尺
1:2,500

自然現象の種類	急傾斜地の崩壊	箇所番号	I-133K2672
告示番号		箇所名	黒岩21
告示年月日		所在地	南房総市和田町黒岩

# 土砂災害警戒区域等の指定の告示に係る図書(様式3)

横断測線の区間	土石等の移動により建築物の地上部に作用すると想定される力				土石等の堆積により建築物の地上部に作用すると想定される力				横断測線の区間	土石等の移動により建築物の地上部に作用すると想定される力				土石等の堆積により建築物の地上部に作用すると想定される力			
	土石等の(移動)高さが1m以下の場合、土石等の移動による力が100kN/m <sup>2</sup> を超える区域		それ以外の区域		土石等の堆積の高さが3mを超える区域		それ以外の区域			土石等の(移動)高さが1m以下の場合、土石等の移動による力が100kN/m <sup>2</sup> を超える区域		それ以外の区域		土石等の堆積の高さが3mを超える区域		それ以外の区域	
	力の大きさのうち最大のもの(kN/m <sup>2</sup> )	土石等の高さ(m)	力の大きさのうち最大のもの(kN/m <sup>2</sup> )	土石等の高さ(m)	力の大きさのうち最大のもの(kN/m <sup>2</sup> )	土石等の高さ(m)	力の大きさのうち最大のもの(kN/m <sup>2</sup> )	土石等の高さ(m)		力の大きさのうち最大のもの(kN/m <sup>2</sup> )	土石等の高さ(m)	力の大きさのうち最大のもの(kN/m <sup>2</sup> )	土石等の高さ(m)	力の大きさのうち最大のもの(kN/m <sup>2</sup> )	土石等の高さ(m)	力の大きさのうち最大のもの(kN/m <sup>2</sup> )	土石等の高さ(m)
1 ~ 2	163.04	1.00	100.00	1.00	22.37	3.96	16.95	3.00	38 ~ 39	-	-	80.36	1.00	-	-	15.44	2.73
2 ~ 3	163.04	1.00	100.00	1.00	23.20	4.11	16.95	3.00	39 ~ 40	-	-	80.36	1.00	-	-	15.44	2.73
3 ~ 4	162.87	1.00	100.00	1.00	23.20	4.11	16.95	3.00	41 ~ 42	153.42	1.00	100.00	1.00	19.58	3.47	16.95	3.00
4 ~ 5	151.54	1.00	100.00	1.00	21.56	3.82	16.95	3.00	42 ~ 43	157.10	1.00	100.00	1.00	20.34	3.60	16.95	3.00
5 ~ 6	151.58	1.00	100.00	1.00	21.56	3.82	16.95	3.00	43 ~ 44	159.35	1.00	100.00	1.00	20.34	3.60	16.95	3.00
7 ~ 8	-	-	-	-	-	-	-	-	44 ~ 45	159.35	1.00	100.00	1.00	-	-	16.95	3.00
8 ~ 9	-	-	-	-	-	-	-	-	45 ~ 46	145.31	1.00	100.00	1.00	-	-	16.77	2.97
9 ~ 10	-	-	78.47	1.00	-	-	12.32	2.18	47 ~ 48	145.45	1.00	100.00	1.00	-	-	16.77	2.97
10 ~ 11	-	-	78.47	1.00	-	-	13.24	2.34	49 ~ 50	145.45	1.00	100.00	1.00	-	-	16.48	2.92
11 ~ 12	-	-	100.00	1.00	-	-	13.24	2.34	~								
13 ~ 14	139.06	1.00	100.00	1.00	-	-	14.67	2.60	~								
14 ~ 15	141.35	1.00	100.00	1.00	-	-	14.90	2.64	~								
16 ~ 17	-	-	100.00	1.00	-	-	13.13	2.32	~								
17 ~ 18	123.94	1.00	100.00	1.00	-	-	13.13	2.32	~								
19 ~ 20	-	-	-	-	-	-	-	-	~								
20 ~ 21	-	-	-	-	-	-	-	-	~								
21 ~ 22	-	-	-	-	-	-	-	-	~								
23 ~ 24	-	-	43.85	1.00	-	-	13.11	2.32	~								
25 ~ 26	136.10	1.00	100.00	1.00	-	-	16.95	3.00	~								
26 ~ 27	136.10	1.00	100.00	1.00	-	-	16.66	2.95	~								
28 ~ 29	124.92	1.00	100.00	1.00	-	-	15.19	2.69	~								
29 ~ 30	123.80	1.00	100.00	1.00	-	-	15.19	2.69	~								
31 ~ 32	107.79	1.00	100.00	1.00	-	-	12.63	2.24	~								
33 ~ 34	-	-	33.77	1.00	-	-	13.68	2.42	~								
35 ~ 36	-	-	-	-	-	-	-	-	~								
36 ~ 37	-	-	-	-	-	-	-	-	~								

様式3(急) 建築物の構造の規制に必要な衝撃に関する事項	自然現象の種類	急傾斜地の崩壊	箇所番号	I-133K2672
	告示番号		箇所名	黒岩21
	告示年月日		所在地	南房総市和田町黒岩