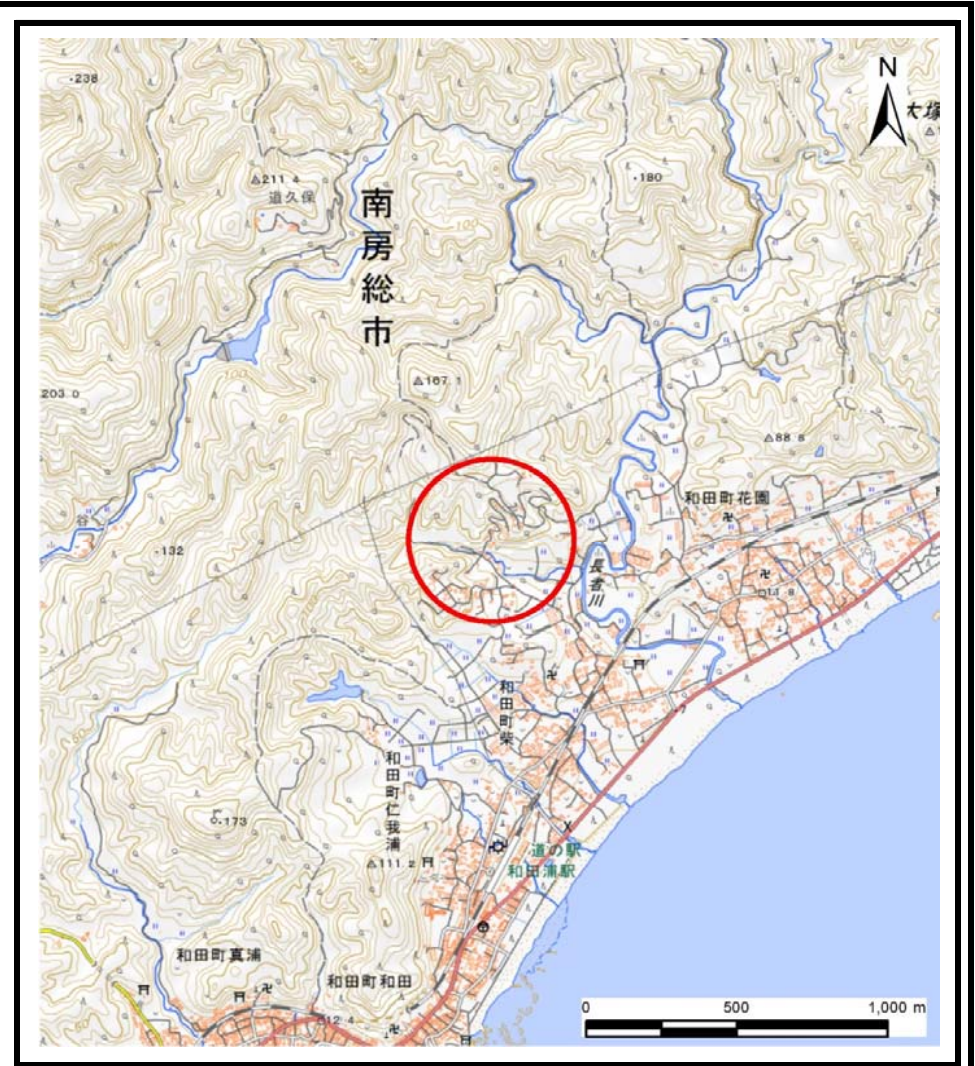


土砂災害警戒区域等の指定の告示に係る図書(様式1)



(1/200,000)



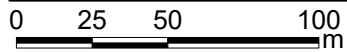
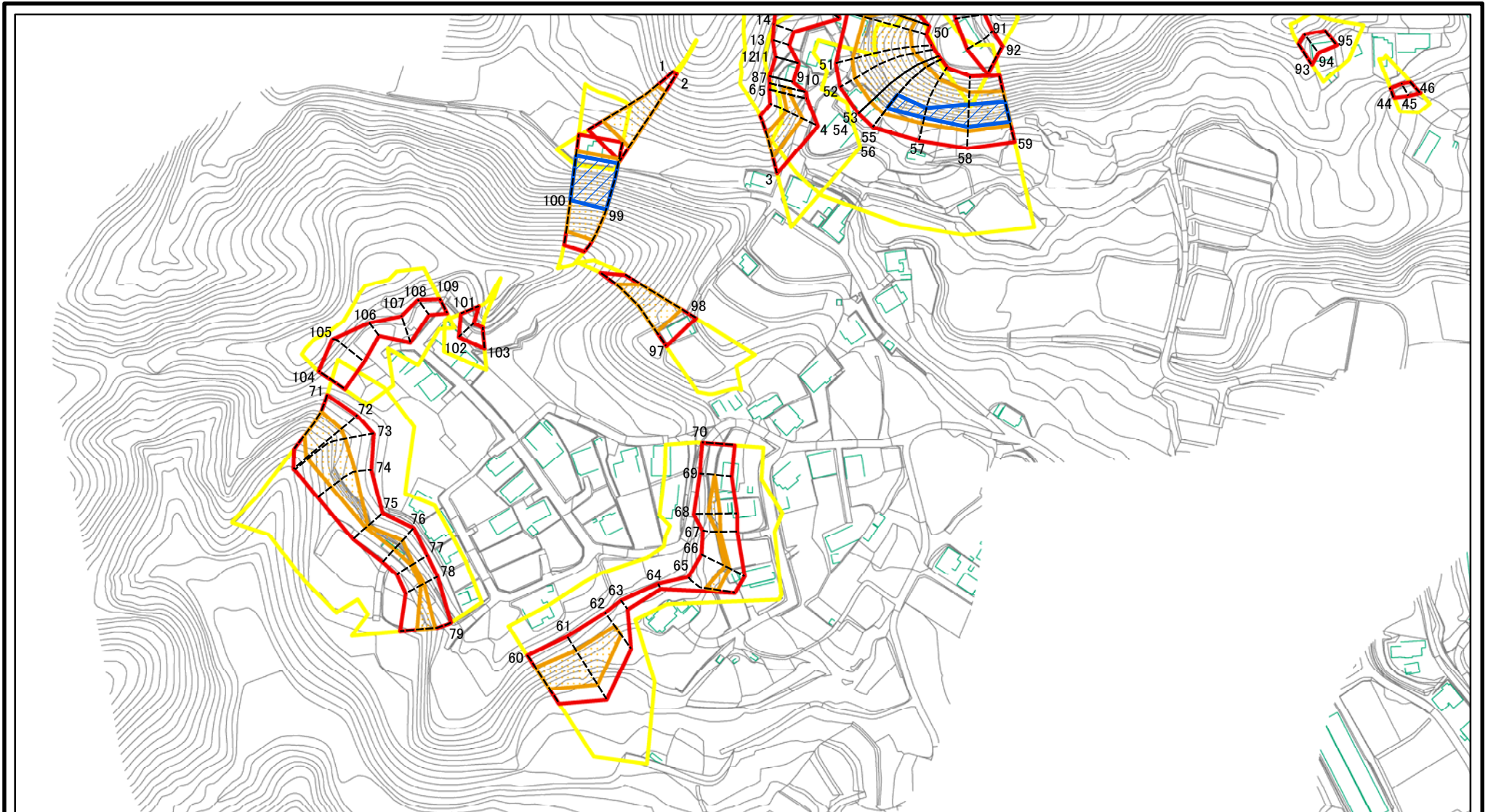
(1/25,000)

様式1(急)
土砂災害警戒区域・土砂災害特別警戒区域
位置図

自然現象の種類	急傾斜地の崩壊
箇所番号	I-133K2657
箇所名	柴1
所在地	南房総市和田町柴

「測量法に基づく国土地理院長承認(複製)R 5JHf 51」本製品を複製する場合には、国土地理院の長の承認を得なければならない。」

土砂災害警戒区域等の指定の告示に係る図書(様式2)



図中の数字は横断測線番号を示す

様式2(急)

土砂災害警戒区域・土砂災害特別警戒区域

区域図(その1)

土砂災害防止法施行令第二条の基準に該当する区域

土砂災害防止法
施行令第三条の
基準に該当する
区域

土石等の(移動)高さが1m以下の場合、
土石等の移動による力が100kN/mを超える区域

土石等の堆積の高さが3mを超える区域

それ以外の区域



縮尺

1:2,500

自然現象
の種類

急傾斜地の崩壊

告示番号

告示年月日

箇所番号

I-133K2657

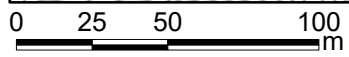
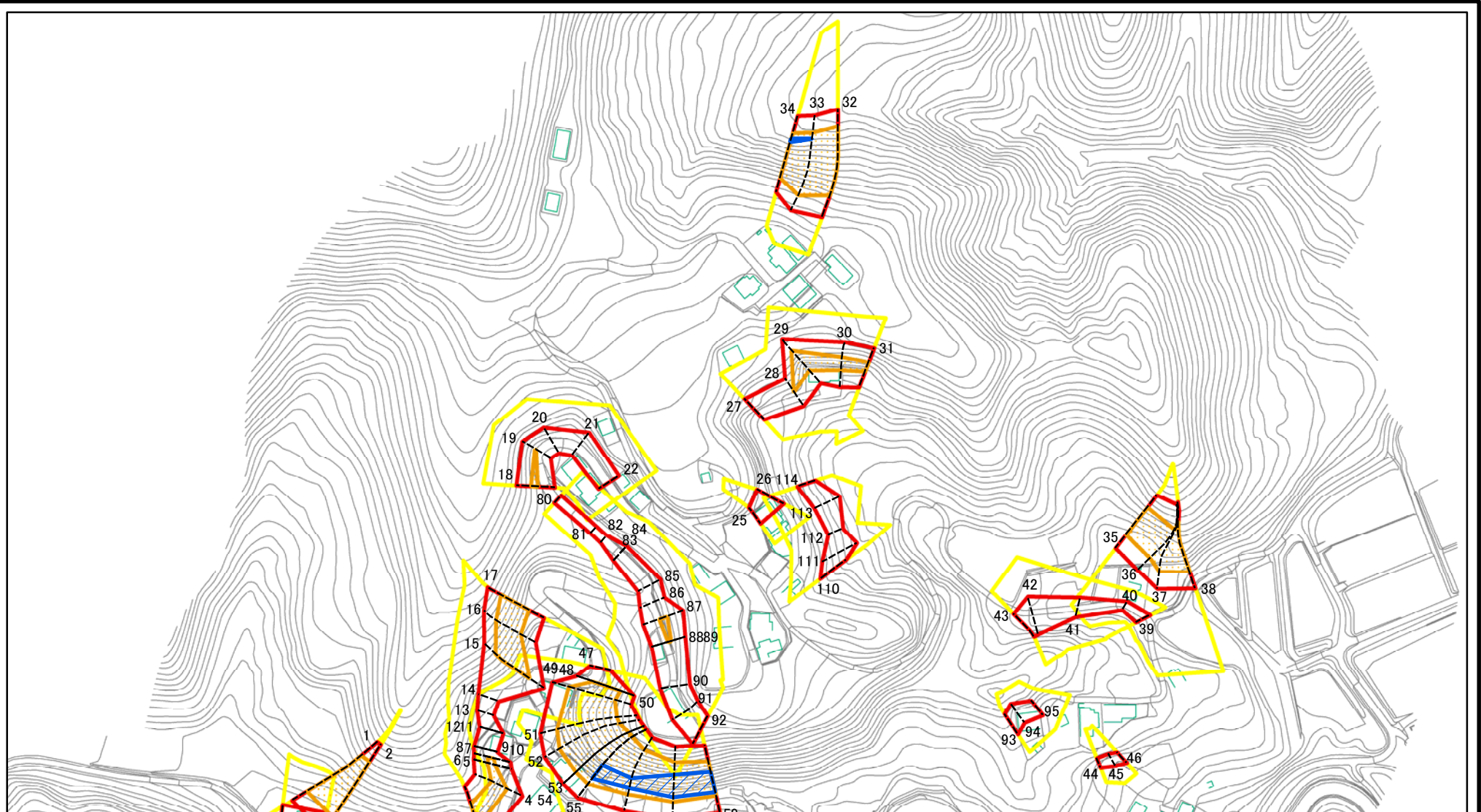
箇所名

柴1

所在地

南房総市和田町柴

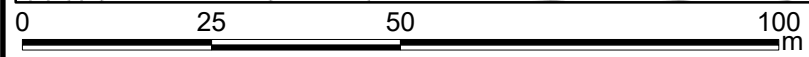
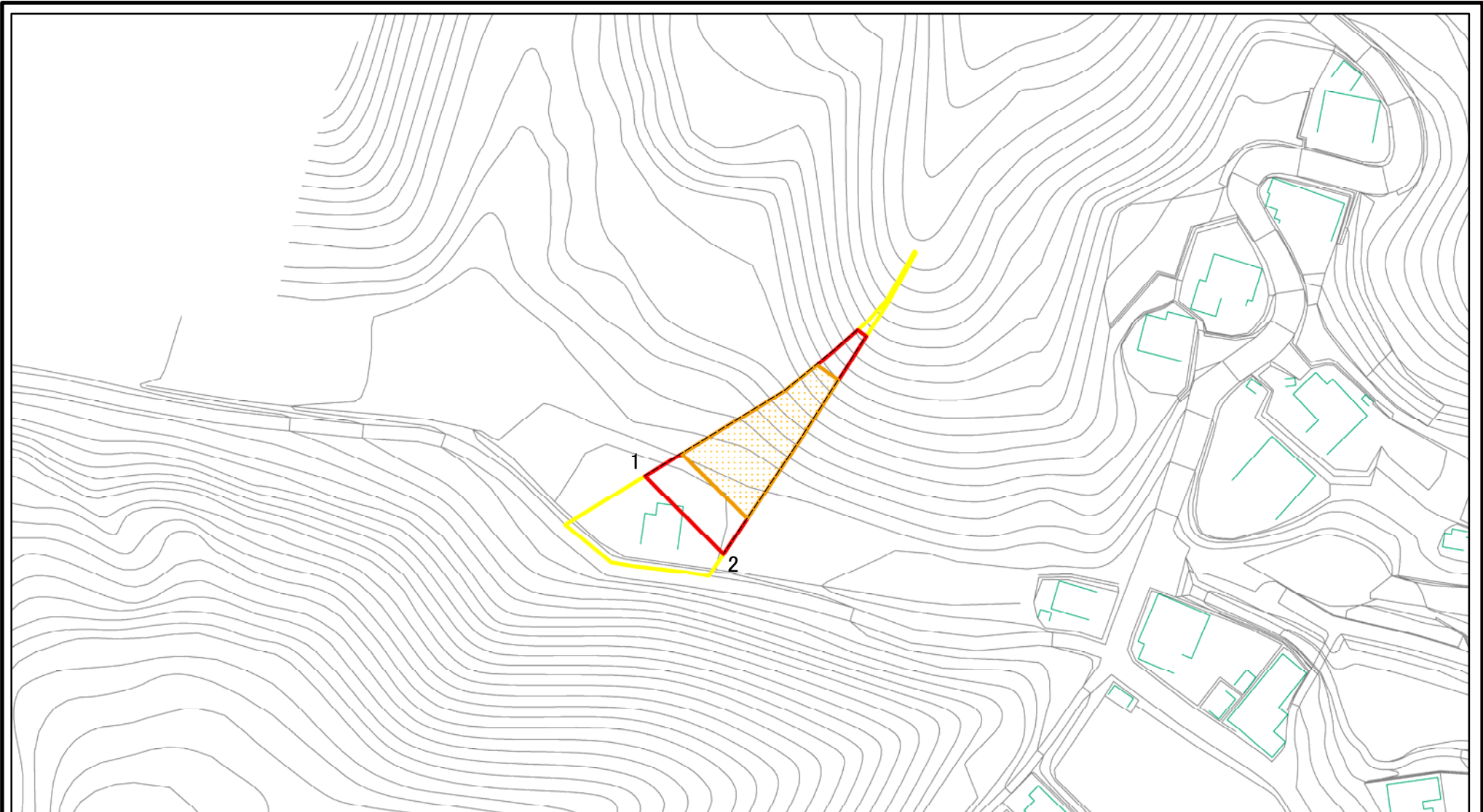
土砂災害警戒区域等の指定の告示に係る図書(様式2)



図中の数字は横断測線番号を示す

様式2(急) 土砂災害警戒区域・土砂災害特別警戒区域 区域図(その1)	土砂災害防止法施行令第二条の基準に該当する区域		N 縮尺 1:2,500	自然現象の種類	急傾斜地の崩壊	箇所番号	I-133K2657
	土砂災害防止法施行令第三条の基準に該当する区域			告示番号		箇所名	柴1
	それ以外の区域			告示年月日		所在地	南房総市和田町柴

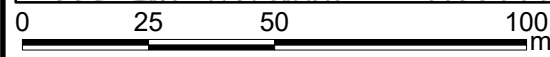
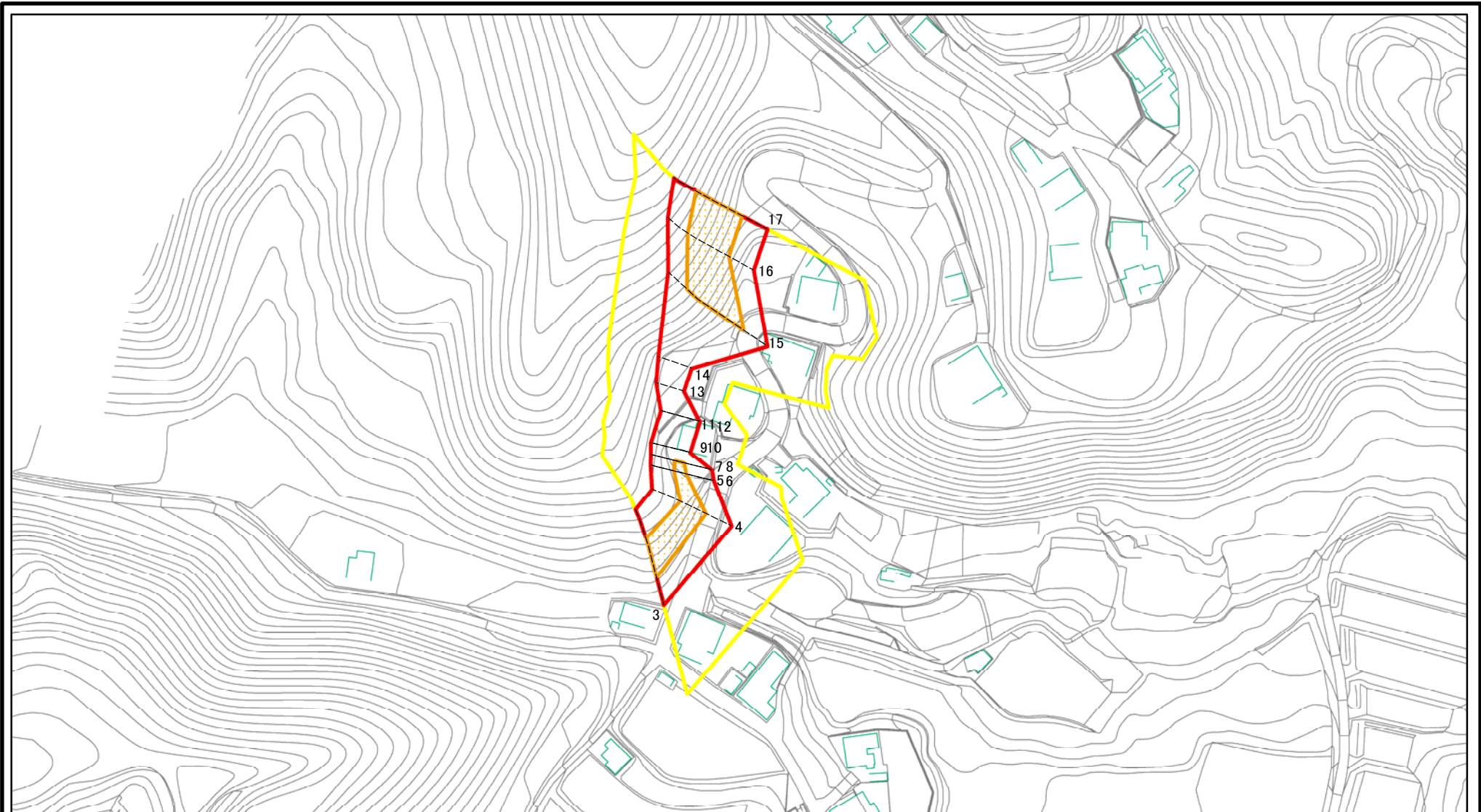
土砂災害警戒区域等の指定の告示に係る図書(様式2)参考図



図中の数字は横断測線番号を示す

様式2(急) 土砂災害警戒区域・土砂災害特別警戒区域 区域図(参考図)	土砂災害防止法施行令第二条の基準に該当する区域		N 縮尺 1:1,000	自然現象の種類	急傾斜地の崩壊	箇所番号	I-133K2657
	土砂災害防止法施行令第三条の基準に該当する区域			告示番号		箇所名	柴1
	それ以外の区域			告示年月日		所在地	南房総市和田町柴

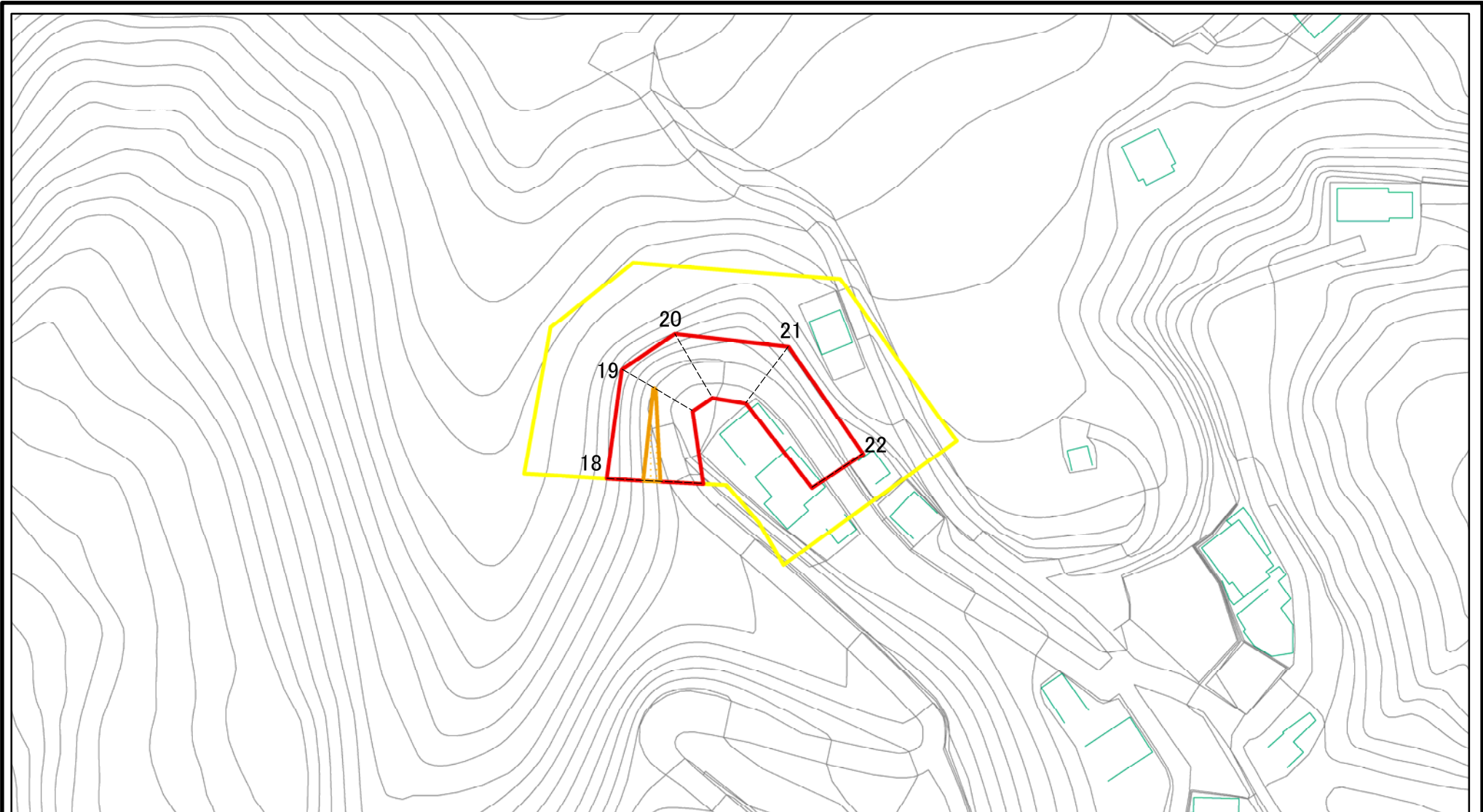
土砂災害警戒区域等の指定の告示に係る図書(様式2)参考図



図中の数字は横断測線番号を示す

様式2(急) 土砂災害警戒区域・土砂災害特別警戒区域 区域図(参考図)	土砂災害防止法施行令第二条の基準に該当する区域		N 縮尺 1:1,500	自然現象の種類	急傾斜地の崩壊	箇所番号	I-133K2657
	土砂災害防止法施行令第三条の基準に該当する区域			告示番号		箇所名	柴1
	それ以外の区域			告示年月日		所在地	南房総市和田町柴

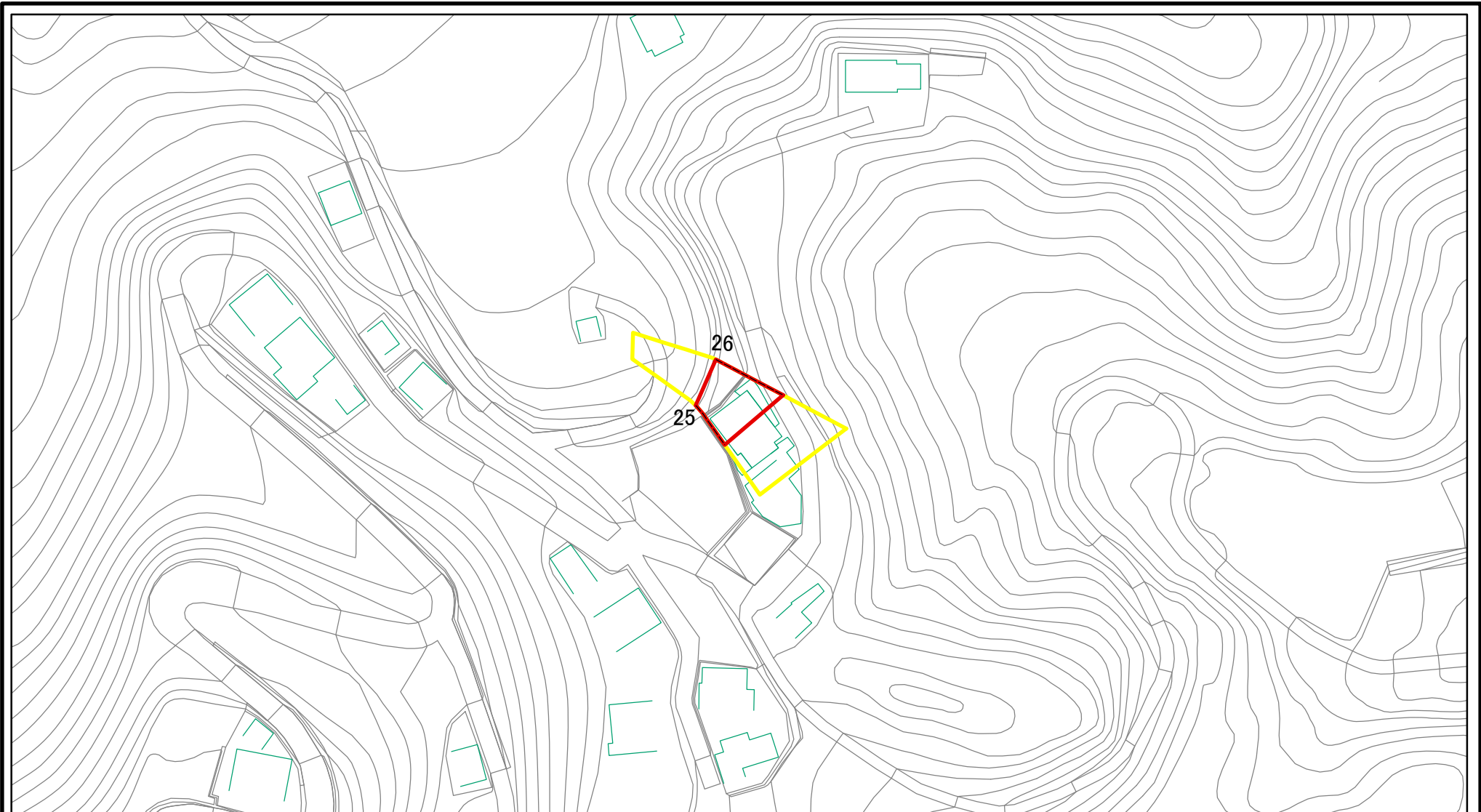
土砂災害警戒区域等の指定の告示に係る図書(様式2)参考図



図中の数字は横断測線番号を示す

様式2(急) 土砂災害警戒区域・土砂災害特別警戒区域 区域図(参考図)	土砂災害防止法施行令第二条の基準に該当する区域		N 縮尺 1:1,000	自然現象の種類	急傾斜地の崩壊	箇所番号	I-133K2657
	土砂災害防止法施行令第三条の基準に該当する区域			告示番号		箇所名	柴1
	それ以外の区域			告示年月日		所在地	南房総市和田町柴

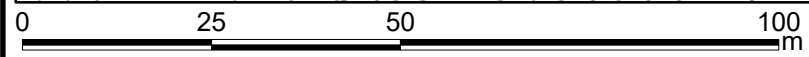
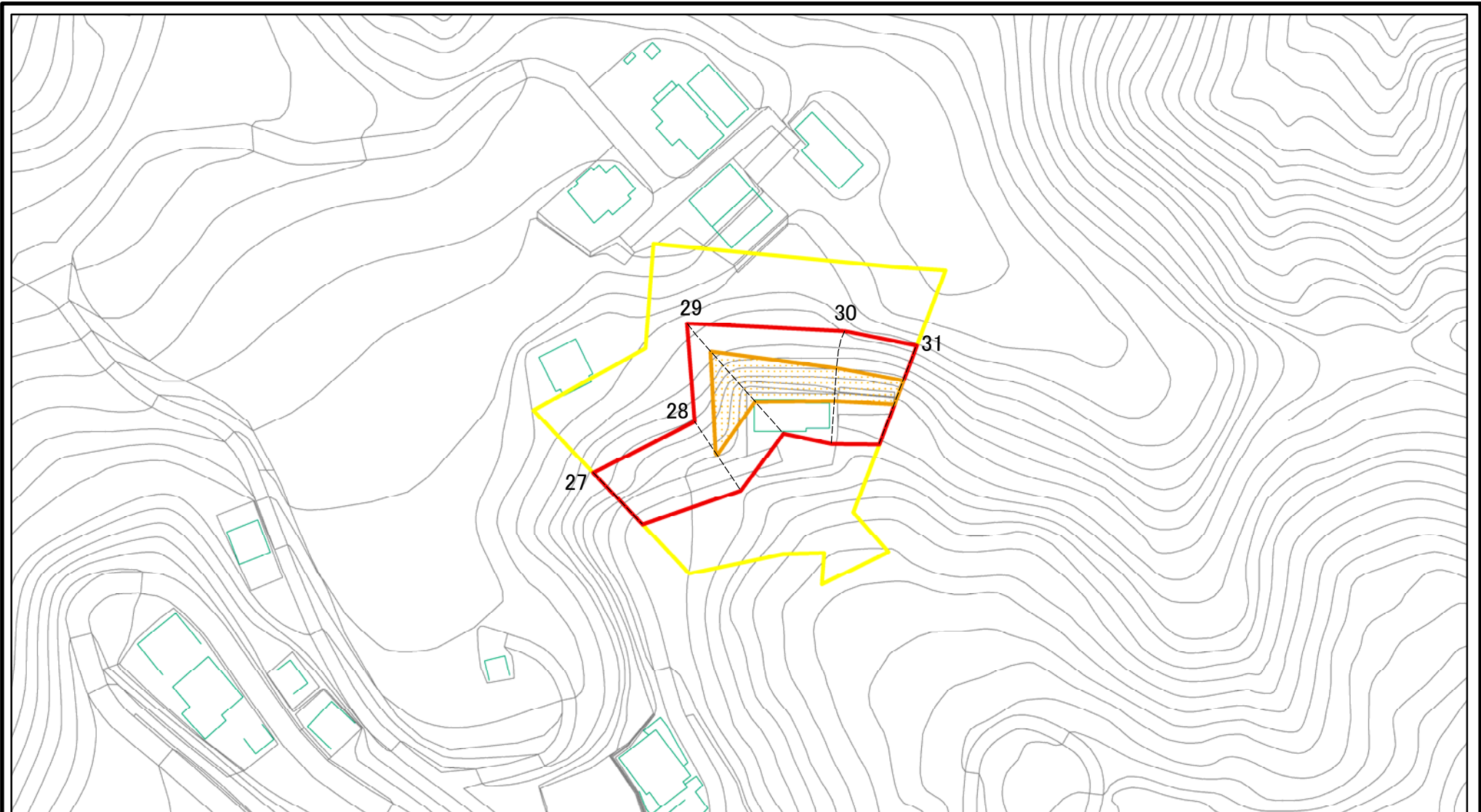
土砂災害警戒区域等の指定の告示に係る図書(様式2)参考図



図中の数字は横断測線番号を示す

様式2(急) 土砂災害警戒区域・土砂災害特別警戒区域 区域図(参考図)	土砂災害防止法施行令第二条の基準に該当する区域		N 縮尺 1:1,000	自然現象の種類	急傾斜地の崩壊	箇所番号	I-133K2657
	土砂災害防止法施行令第三条の基準に該当する区域			告示番号		箇所名	柴1
	それ以外の区域			告示年月日		所在地	南房総市和田町柴

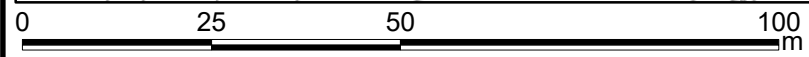
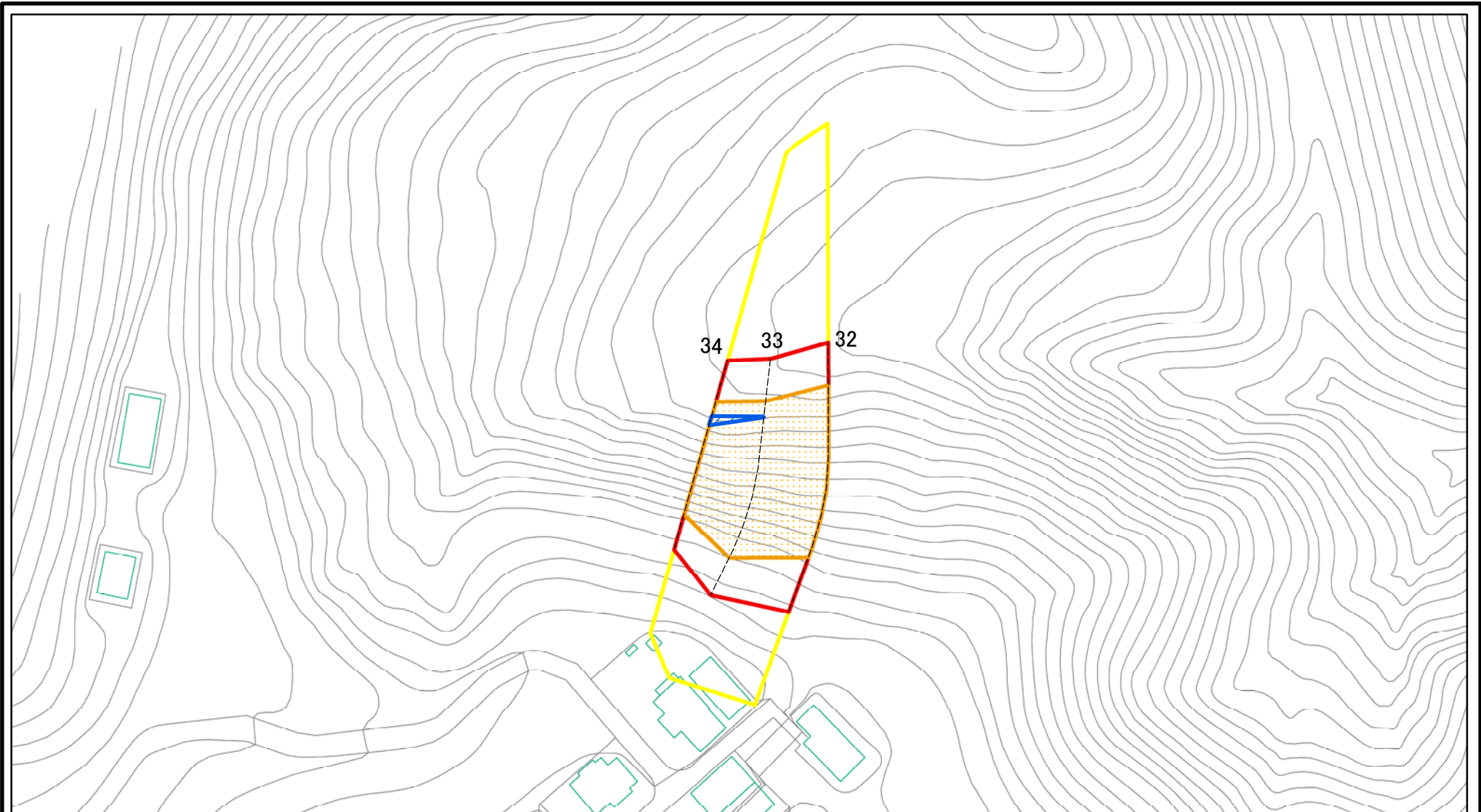
土砂災害警戒区域等の指定の告示に係る図書(様式2)参考図



図中の数字は横断測線番号を示す

様式2(急) 土砂災害警戒区域・土砂災害特別警戒区域 区域図(参考図)	土砂災害防止法施行令第二条の基準に該当する区域		N 縮尺 1:1,000	自然現象の種類	急傾斜地の崩壊	箇所番号	I-133K2657
	土砂災害防止法施行令第三条の基準に該当する区域			告示番号		箇所名	柴1
	それ以外の区域			告示年月日		所在地	南房総市和田町柴

土砂災害警戒区域等の指定の告示に係る図書(様式2)参考図

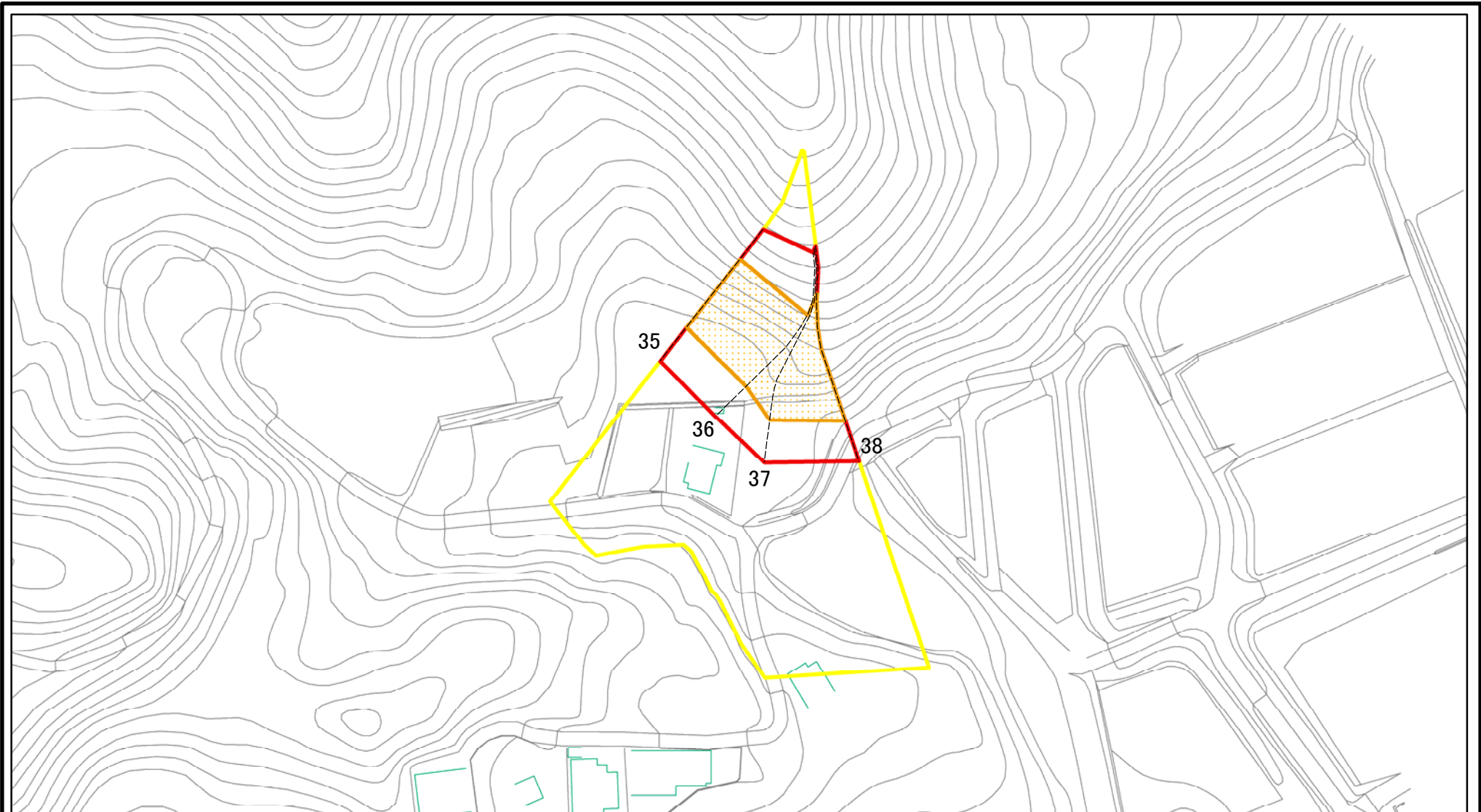


図中の数字は横断測線番号を示す

様式2(急) 土砂災害警戒区域・土砂災害特別警戒区域 区域図(参考図)	土砂災害防止法施行令第二条の基準に該当する区域		N 縮尺 1:1,000	自然現象の種類	急傾斜地の崩壊	箇所番号	I-133K2657
	土砂災害防止法施行令第三条の基準に該当する区域			告示番号		箇所名	柴1
	それ以外の区域			告示年月日		所在地	南房総市和田町柴

土砂災害警戒区域等の指定の告示に係る図書(様式2)参考図

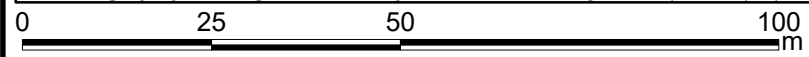
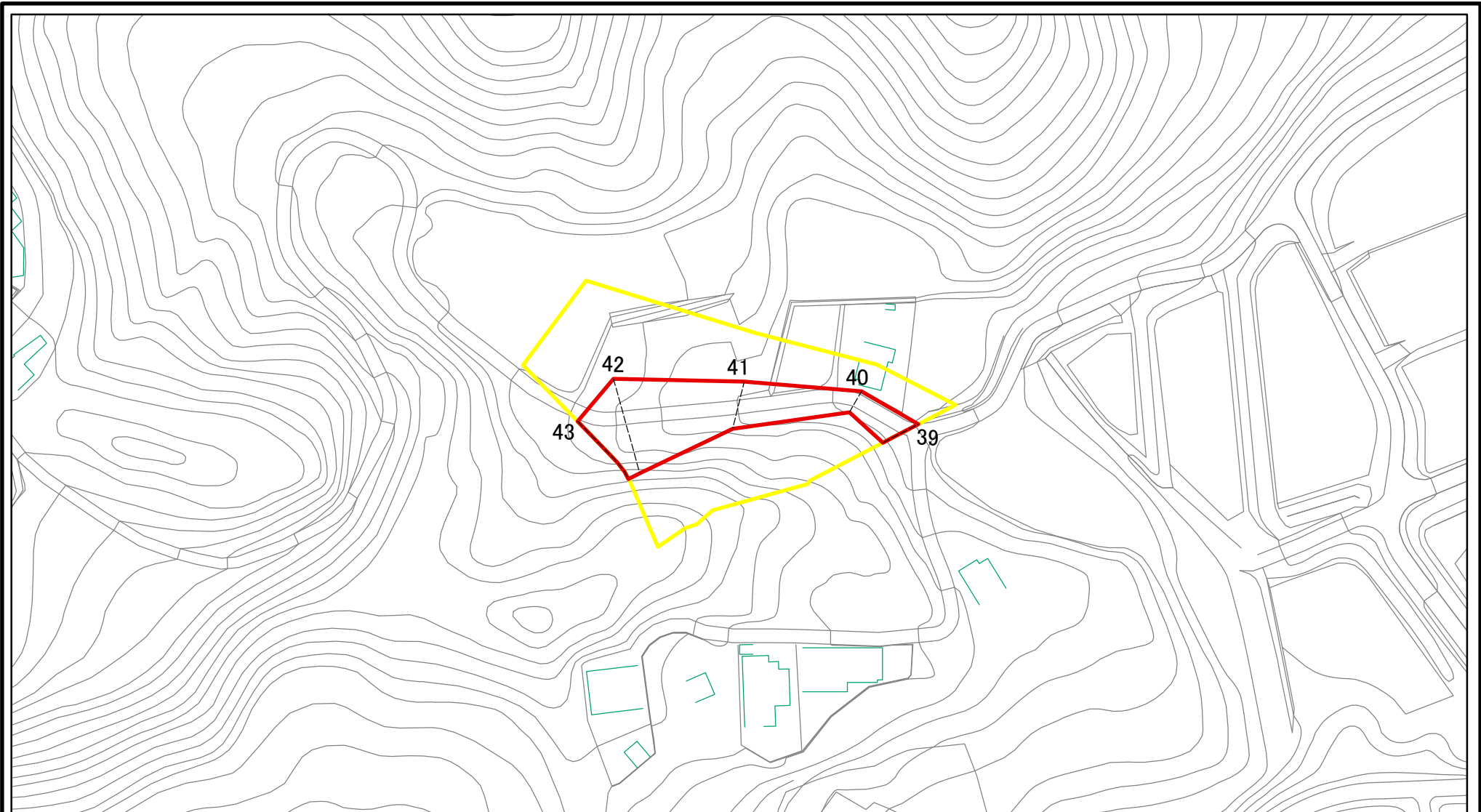
(7/19)



図中の数字は横断測線番号を示す

様式2(急) 土砂災害警戒区域・土砂災害特別警戒区域 区域図(参考図)	土砂災害防止法施行令第二条の基準に該当する区域		N 縮尺 1:1,000	自然現象の種類	急傾斜地の崩壊	箇所番号	I-133K2657
	土砂災害防止法施行令第三条の基準に該当する区域			告示番号		箇所名	柴1
	それ以外の区域			告示年月日		所在地	南房総市和田町柴

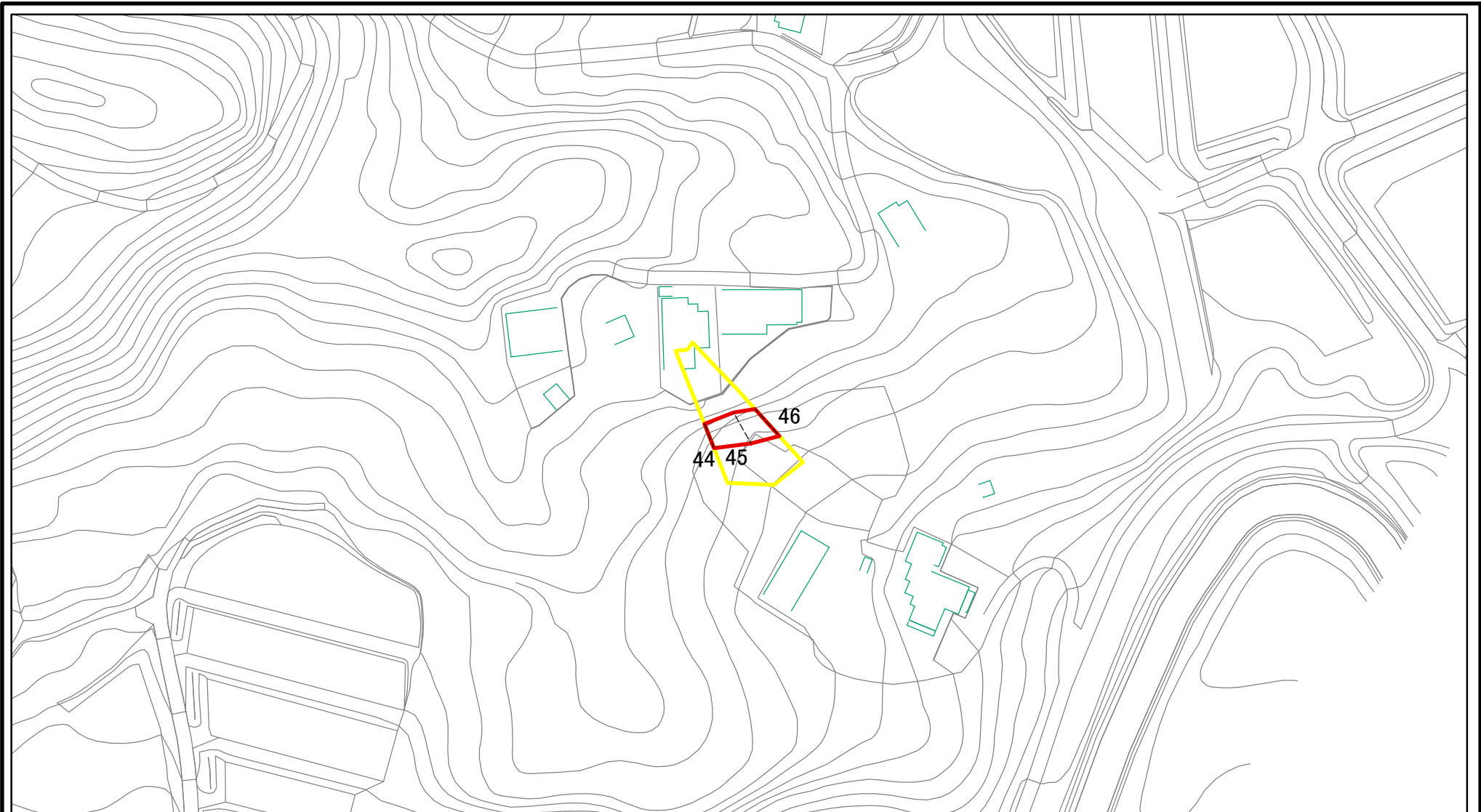
土砂災害警戒区域等の指定の告示に係る図書(様式2)参考図



図中の数字は横断測線番号を示す

様式2(急) 土砂災害警戒区域・土砂災害特別警戒区域 区域図(参考図)	土砂災害防止法施行令第二条の基準に該当する区域		N 縮尺 1:1,000	自然現象の種類	急傾斜地の崩壊	箇所番号	I-133K2657
	土砂災害防止法施行令第三条の基準に該当する区域			告示番号		箇所名	柴1
	それ以外の区域			告示年月日		所在地	南房総市和田町柴

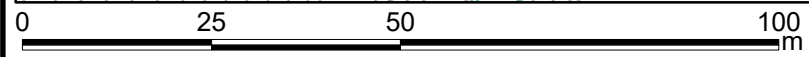
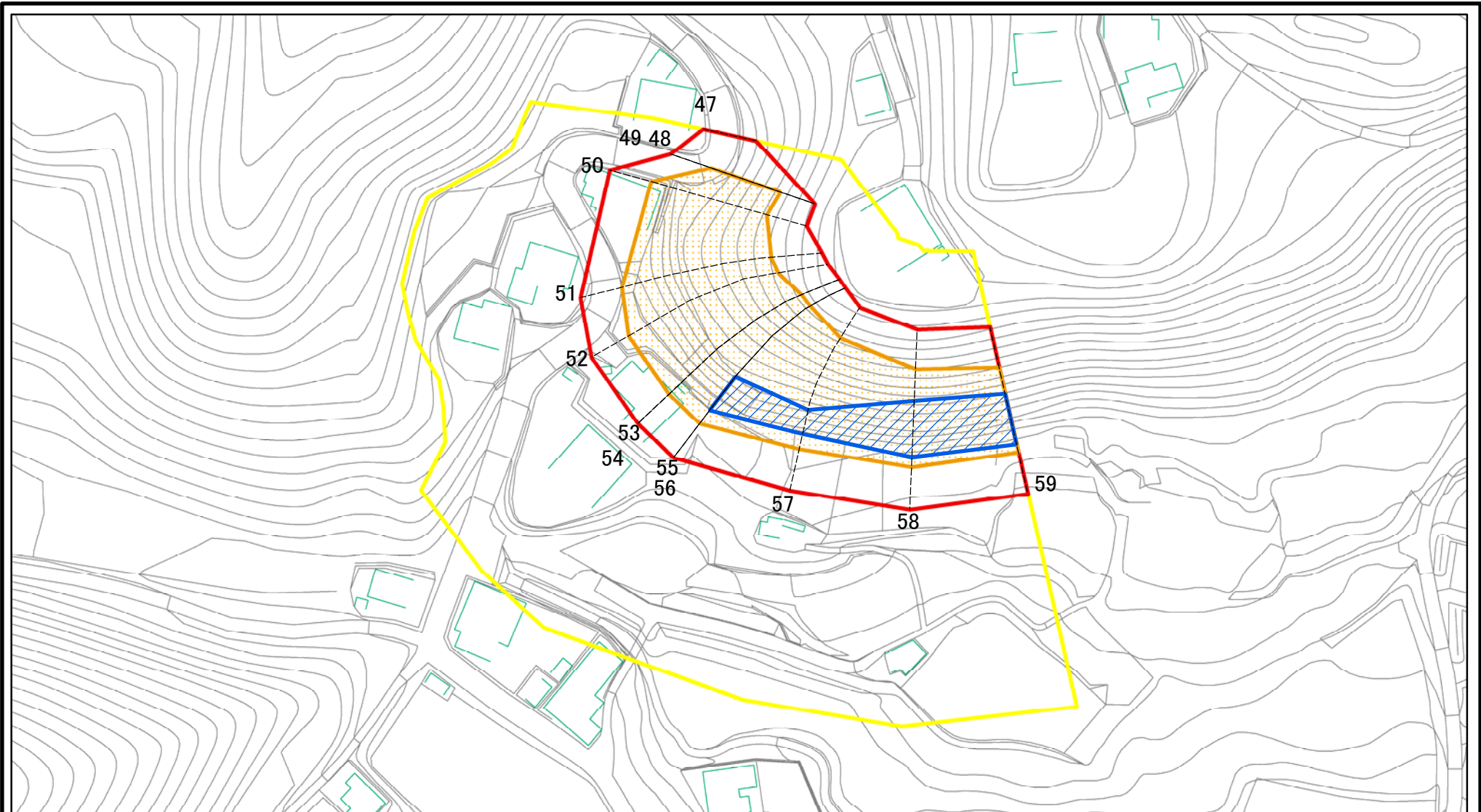
土砂災害警戒区域等の指定の告示に係る図書(様式2)参考図



図中の数字は横断測線番号を示す

様式2(急) 土砂災害警戒区域・土砂災害特別警戒区域 区域図(参考図)	土砂災害防止法施行令第二条の基準に該当する区域		N 縮尺 1:1,000	自然現象の種類	急傾斜地の崩壊	箇所番号	I-133K2657
	土砂災害防止法施行令第三条の基準に該当する区域			告示番号		箇所名	柴1
	それ以外の区域			告示年月日		所在地	南房総市和田町柴

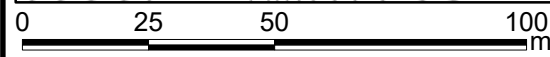
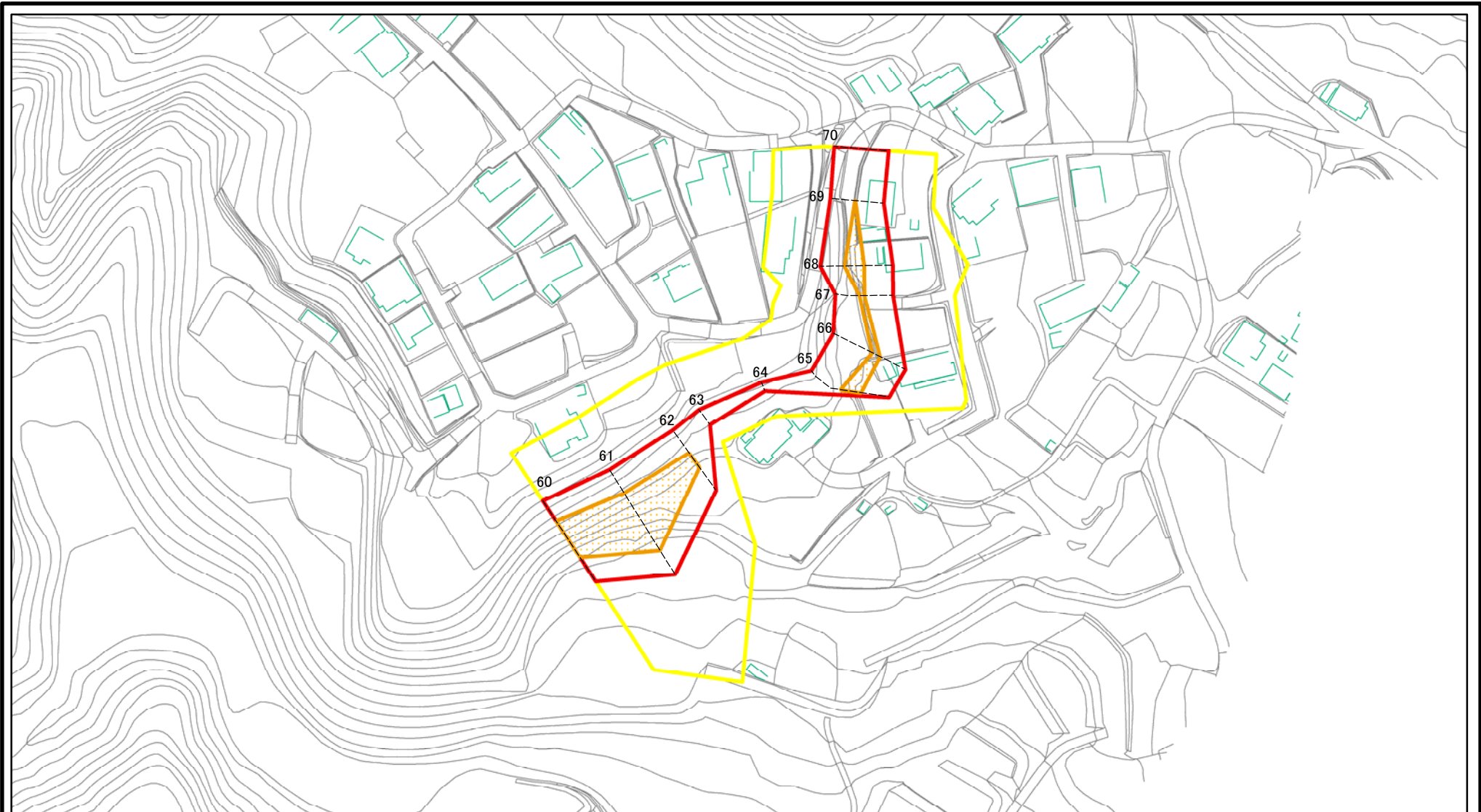
土砂災害警戒区域等の指定の告示に係る図書(様式2)参考図



図中の数字は横断測線番号を示す

様式2(急) 土砂災害警戒区域・土砂災害特別警戒区域 区域図(参考図)	土砂災害防止法施行令第二条の基準に該当する区域		N 縮尺 1:1,000	自然現象の種類	急傾斜地の崩壊	箇所番号	I-133K2657
	土砂災害防止法施行令第三条の基準に該当する区域			告示番号		箇所名	柴1
	それ以外の区域			告示年月日		所在地	南房総市和田町柴

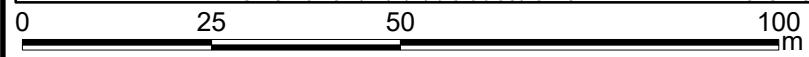
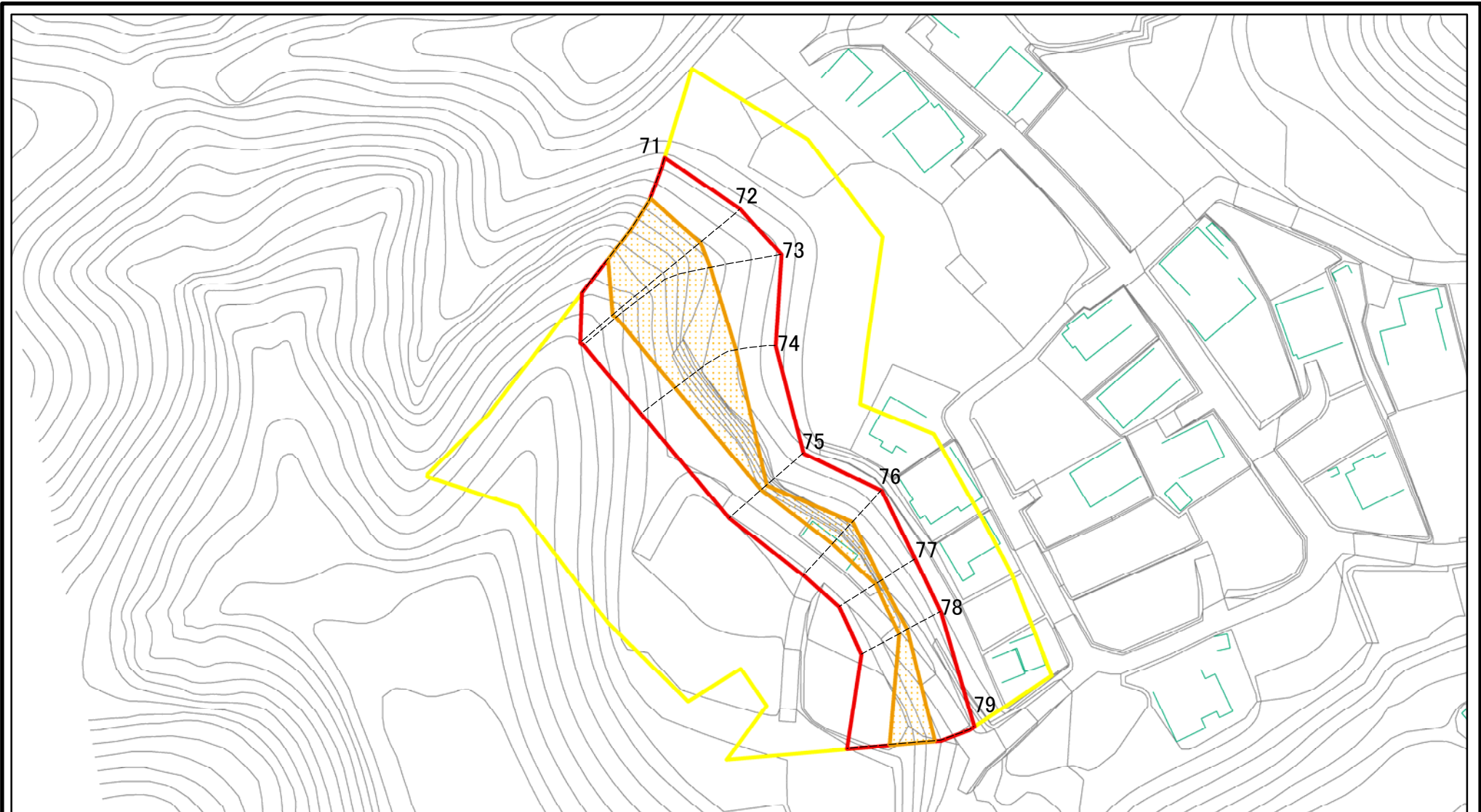
土砂災害警戒区域等の指定の告示に係る図書(様式2)参考図



図中の数字は横断測線番号を示す

様式2(急) 土砂災害警戒区域・土砂災害特別警戒区域 区域図(参考図)	土砂災害防止法施行令第二条の基準に該当する区域		N 縮尺 1:1,500	自然現象の種類	急傾斜地の崩壊	箇所番号	I-133K2657
	土砂災害防止法施行令第三条の基準に該当する区域			告示番号		箇所名	柴1
	土砂等の(移動)高さが1m以下の場合、土砂等の移動による力が100kN/mを超える区域			告示年月日		所在地	南房総市和田町柴
	土砂等の堆積の高さが3mを超える区域						
区域	それ以外の区域						

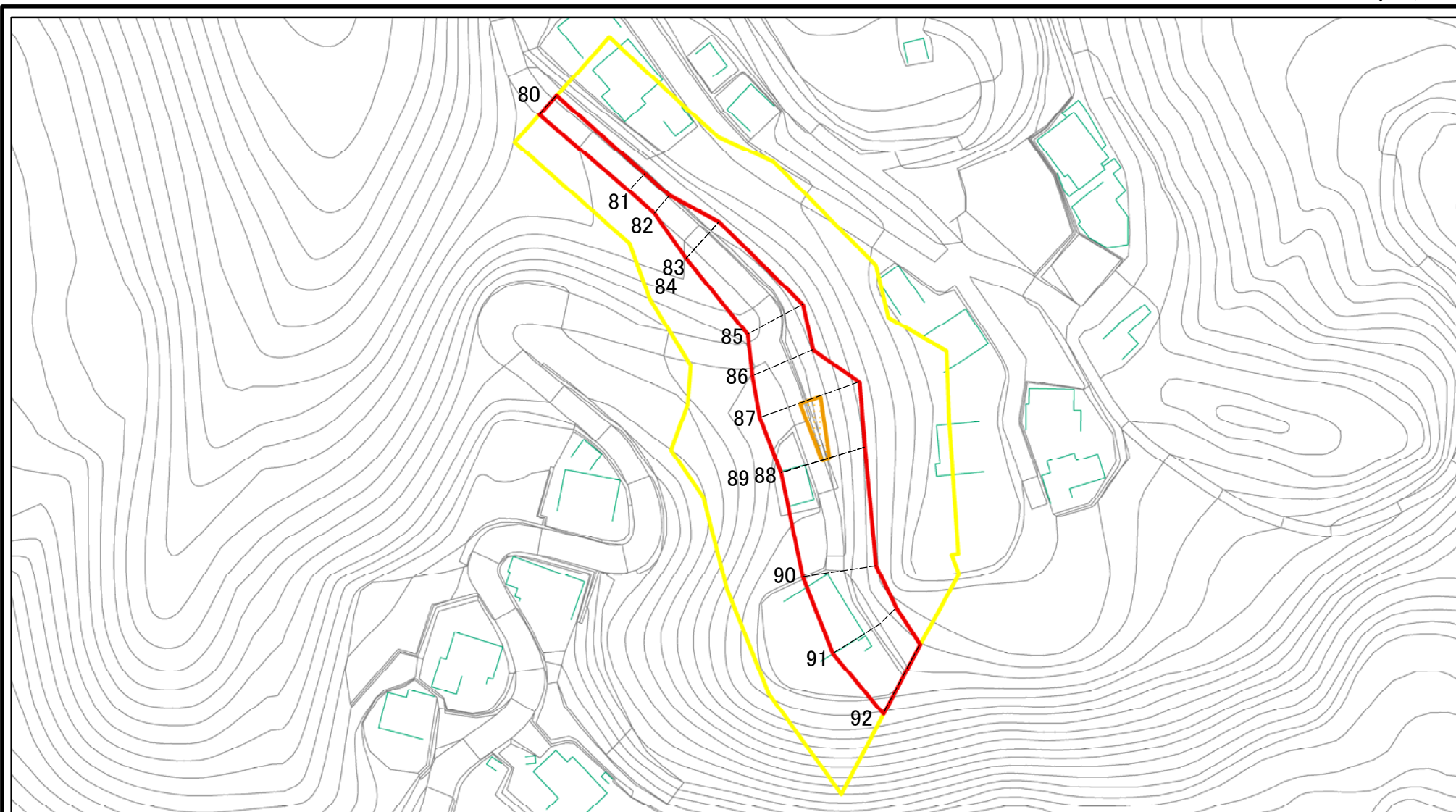
土砂災害警戒区域等の指定の告示に係る図書(様式2)参考図



図中の数字は横断測線番号を示す

様式2(急) 土砂災害警戒区域・土砂災害特別警戒区域 区域図(参考図)	土砂災害防止法施行令第二条の基準に該当する区域		N 縮尺 1:1,000	自然現象の種類	急傾斜地の崩壊	箇所番号	I-133K2657
	土砂災害防止法施行令第三条の基準に該当する区域			告示番号		箇所名	柴1
	それ以外の区域			告示年月日		所在地	南房総市和田町柴

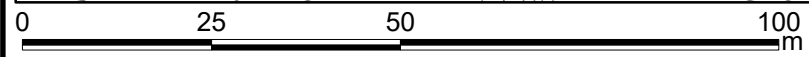
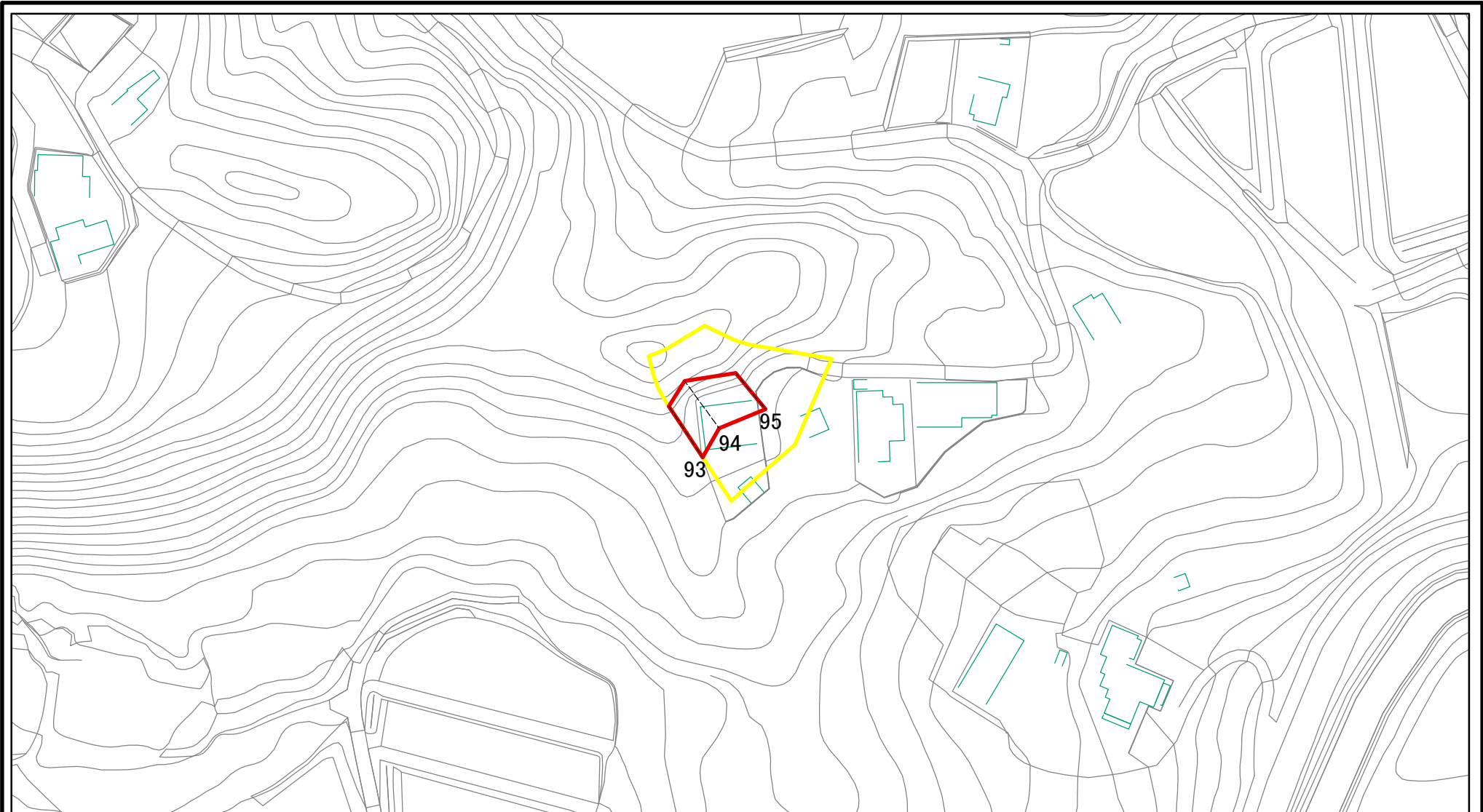
土砂災害警戒区域等の指定の告示に係る図書(様式2)参考図



図中の数字は横断測線番号を示す

様式2(急) 土砂災害警戒区域・土砂災害特別警戒区域 区域図(参考図)	土砂災害防止法施行令第二条の基準に該当する区域		N 縮尺 1:1,000	自然現象の種類	急傾斜地の崩壊	箇所番号	I-133K2657
	土砂災害防止法施行令第三条の基準に該当する区域			告示番号		箇所名	柴1
	それ以外の区域			告示年月日		所在地	南房総市和田町柴

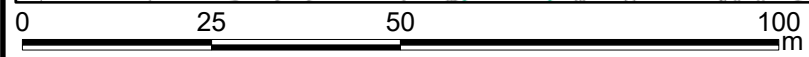
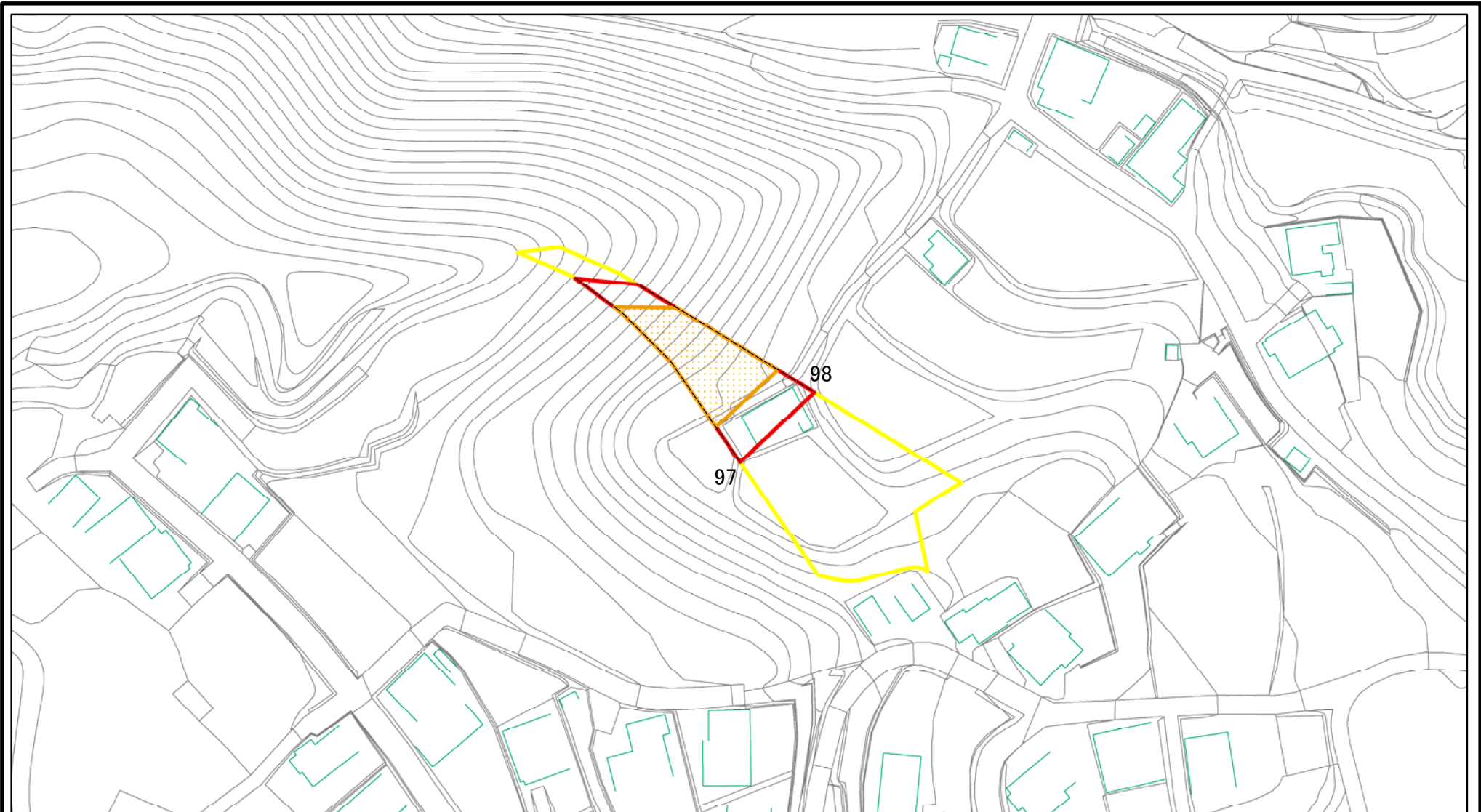
土砂災害警戒区域等の指定の告示に係る図書(様式2)参考図



図中の数字は横断測線番号を示す

様式2(急) 土砂災害警戒区域・土砂災害特別警戒区域 区域図(参考図)	土砂災害防止法施行令第二条の基準に該当する区域		N 縮尺 1:1,000	自然現象の種類	急傾斜地の崩壊	箇所番号	I-133K2657
	土砂災害防止法施行令第三条の基準に該当する区域			告示番号		箇所名	柴1
	それ以外の区域			告示年月日		所在地	南房総市和田町柴

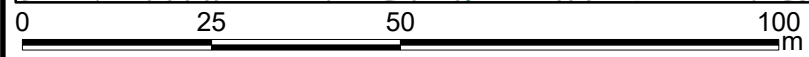
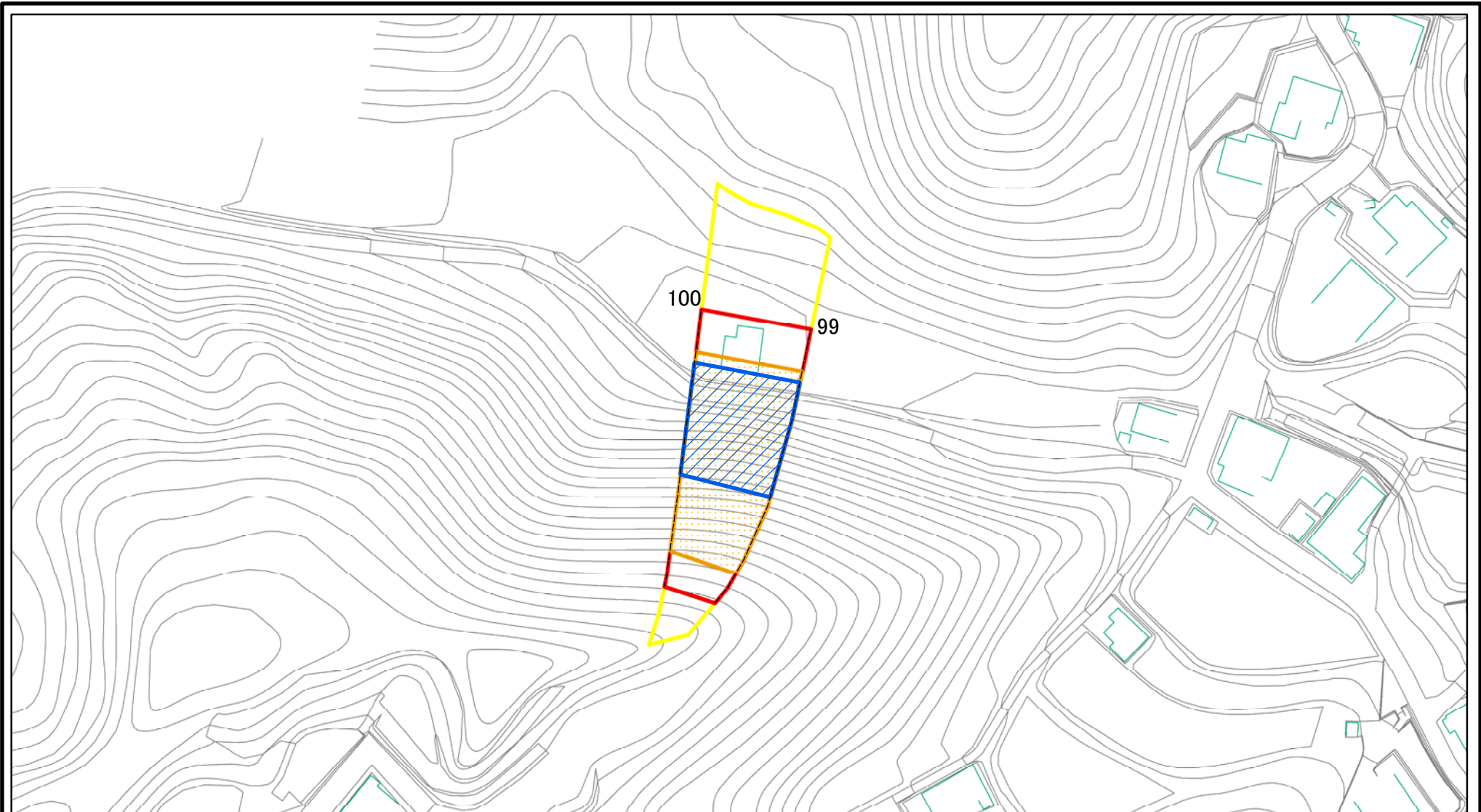
土砂災害警戒区域等の指定の告示に係る図書(様式2)参考図



図中の数字は横断測線番号を示す

様式2(急) 土砂災害警戒区域・土砂災害特別警戒区域 区域図(参考図)	土砂災害防止法施行令第二条の基準に該当する区域		N 縮尺 1:1,000	自然現象の種類	急傾斜地の崩壊	箇所番号	I-133K2657
	土砂災害防止法施行令第三条の基準に該当する区域			告示番号		箇所名	柴1
	土砂等の(移動)高さが1m以下の場合、土砂等の移動による力が100kN/mを超える区域			告示年月日		所在地	南房総市和田町柴
	土砂等の堆積の高さが3mを超える区域						
区域	それ以外の区域						

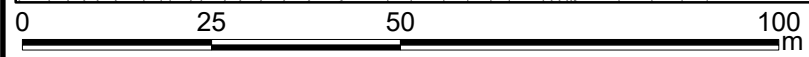
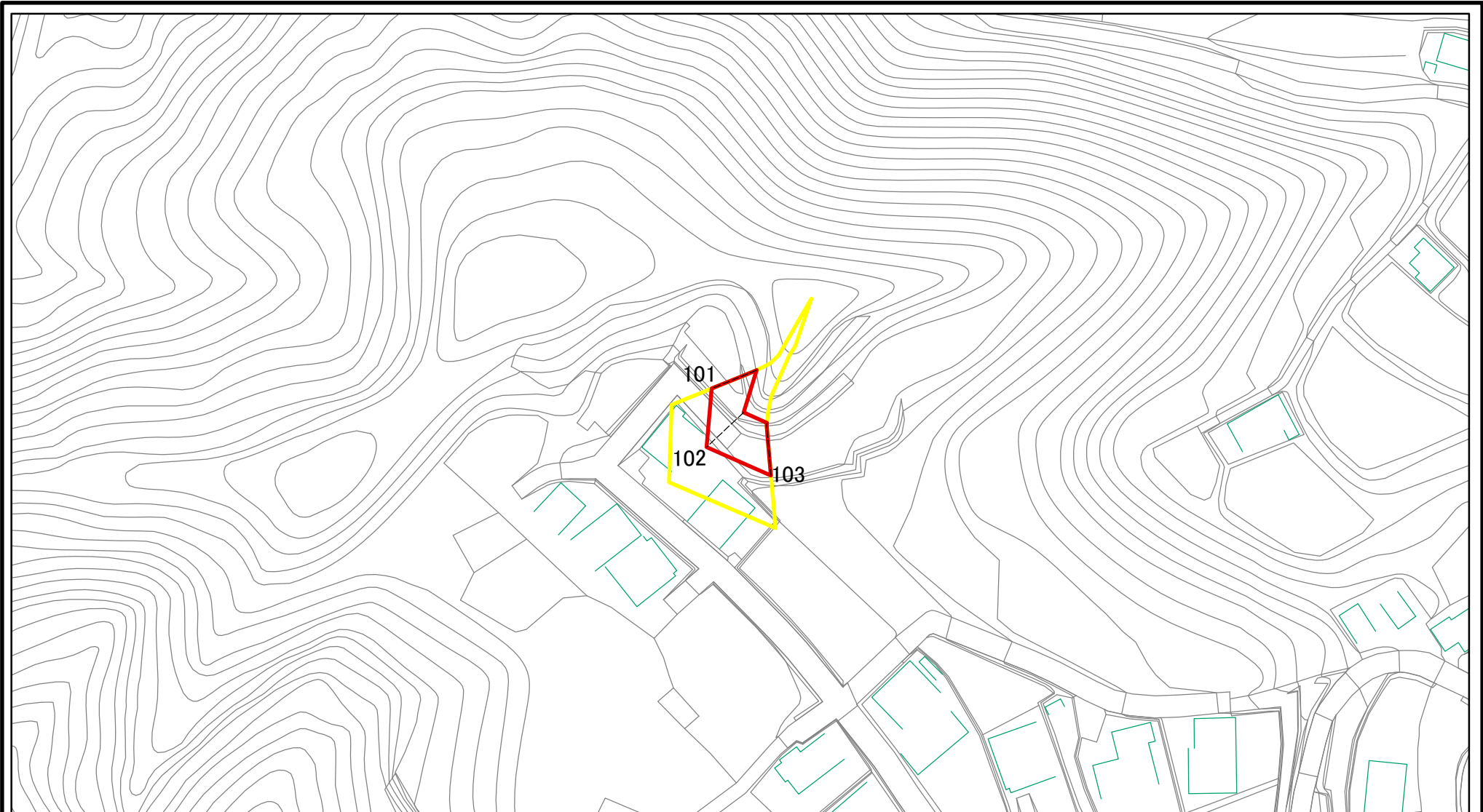
土砂災害警戒区域等の指定の告示に係る図書(様式2)参考図



図中の数字は横断測線番号を示す

様式2(急) 土砂災害警戒区域・土砂災害特別警戒区域 区域図(参考図)	土砂災害防止法施行令第二条の基準に該当する区域		N 縮尺 1:1,000	自然現象の種類	急傾斜地の崩壊	箇所番号	I-133K2657
	土砂災害防止法施行令第三条の基準に該当する区域			告示番号		箇所名	柴1
	それ以外の区域			告示年月日		所在地	南房総市和田町柴

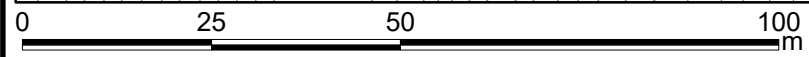
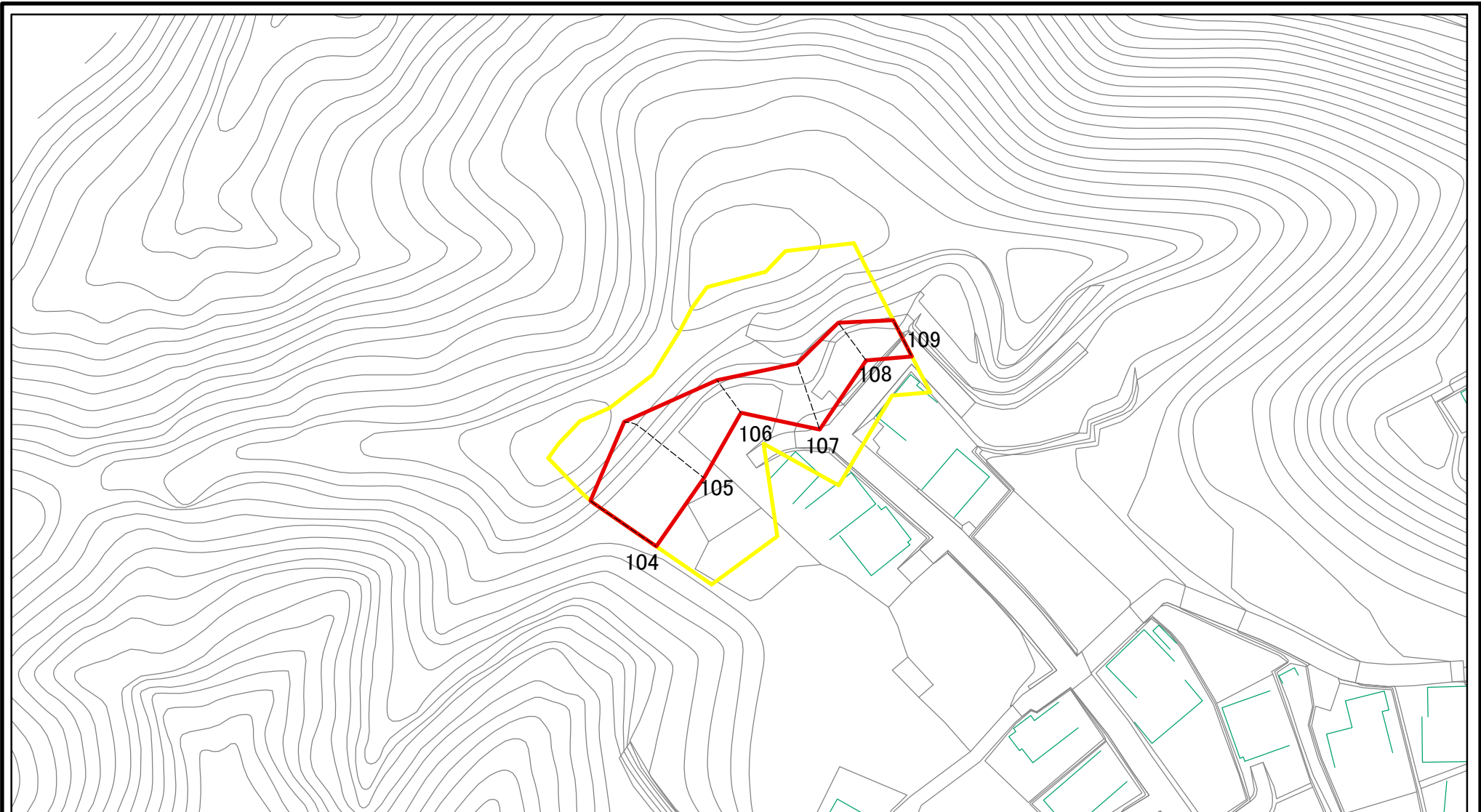
土砂災害警戒区域等の指定の告示に係る図書(様式2)参考図



図中の数字は横断測線番号を示す

様式2(急) 土砂災害警戒区域・土砂災害特別警戒区域 区域図(参考図)	土砂災害防止法施行令第二条の基準に該当する区域		N 縮尺 1:1,000	自然現象の種類	急傾斜地の崩壊	箇所番号	I-133K2657
	土砂災害防止法施行令第三条の基準に該当する区域			告示番号		箇所名	柴1
	それ以外の区域			告示年月日		所在地	南房総市和田町柴

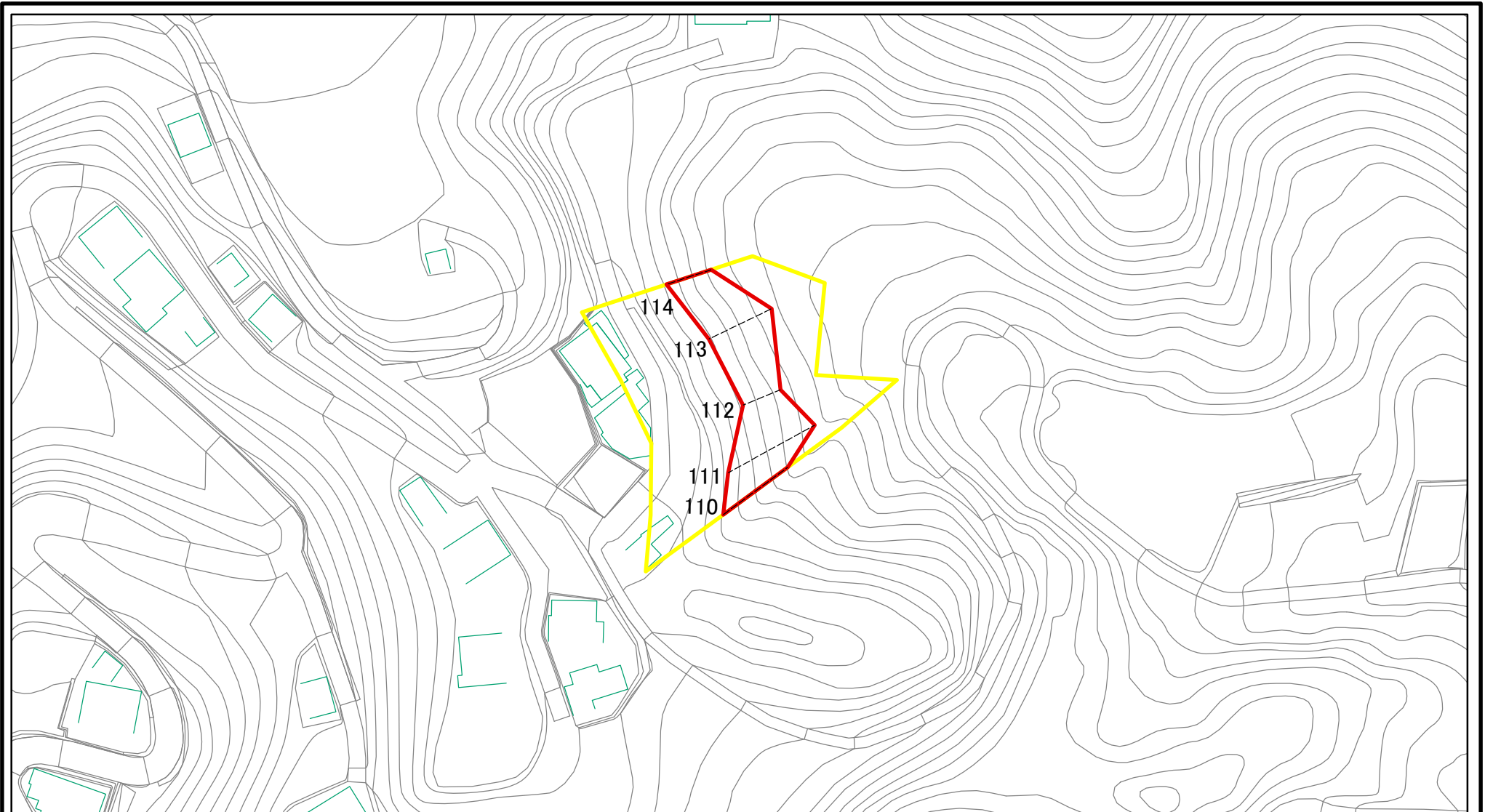
土砂災害警戒区域等の指定の告示に係る図書(様式2)参考図



図中の数字は横断測線番号を示す

様式2(急) 土砂災害警戒区域・土砂災害特別警戒区域 区域図(参考図)	土砂災害防止法施行令第二条の基準に該当する区域		N 縮尺 1:1,000	自然現象の種類	急傾斜地の崩壊	箇所番号	I-133K2657
	土砂災害防止法施行令第三条の基準に該当する区域			告示番号		箇所名	柴1
	それ以外の区域			告示年月日		所在地	南房総市和田町柴

土砂災害警戒区域等の指定の告示に係る図書(様式2)参考図



図中の数字は横断測線番号を示す

様式2(急) 土砂災害警戒区域・土砂災害特別警戒区域 区域図(参考図)	土砂災害防止法施行令第二条の基準に該当する区域		N 縮尺 1:1,000	自然現象の種類	急傾斜地の崩壊	箇所番号	I-133K2657
	土砂災害防止法施行令第三条の基準に該当する区域			告示番号		箇所名	柴1
	それ以外の区域			告示年月日		所在地	南房総市和田町柴

土砂災害警戒区域等の指定の告示に係る図書(様式2-1)



図中の数字は横断測線番号を示す

様式2-1(急)
土砂災害特別警戒区域の区域区分図
(急傾斜地の崩壊に伴う土石等の移動により
建築物の地上部に作用すると想定される力)
<力区分:移動>

土砂災害防止法施行令第二条の基準に該当する区域



土砂災害防止法
施行令第三条の
基準に該当する
区域



それ以外の区域



縮尺

1:2,500

自然現象
の種類

告示番号

告示年月日

急傾斜地の崩壊

箇所番号

箇所名

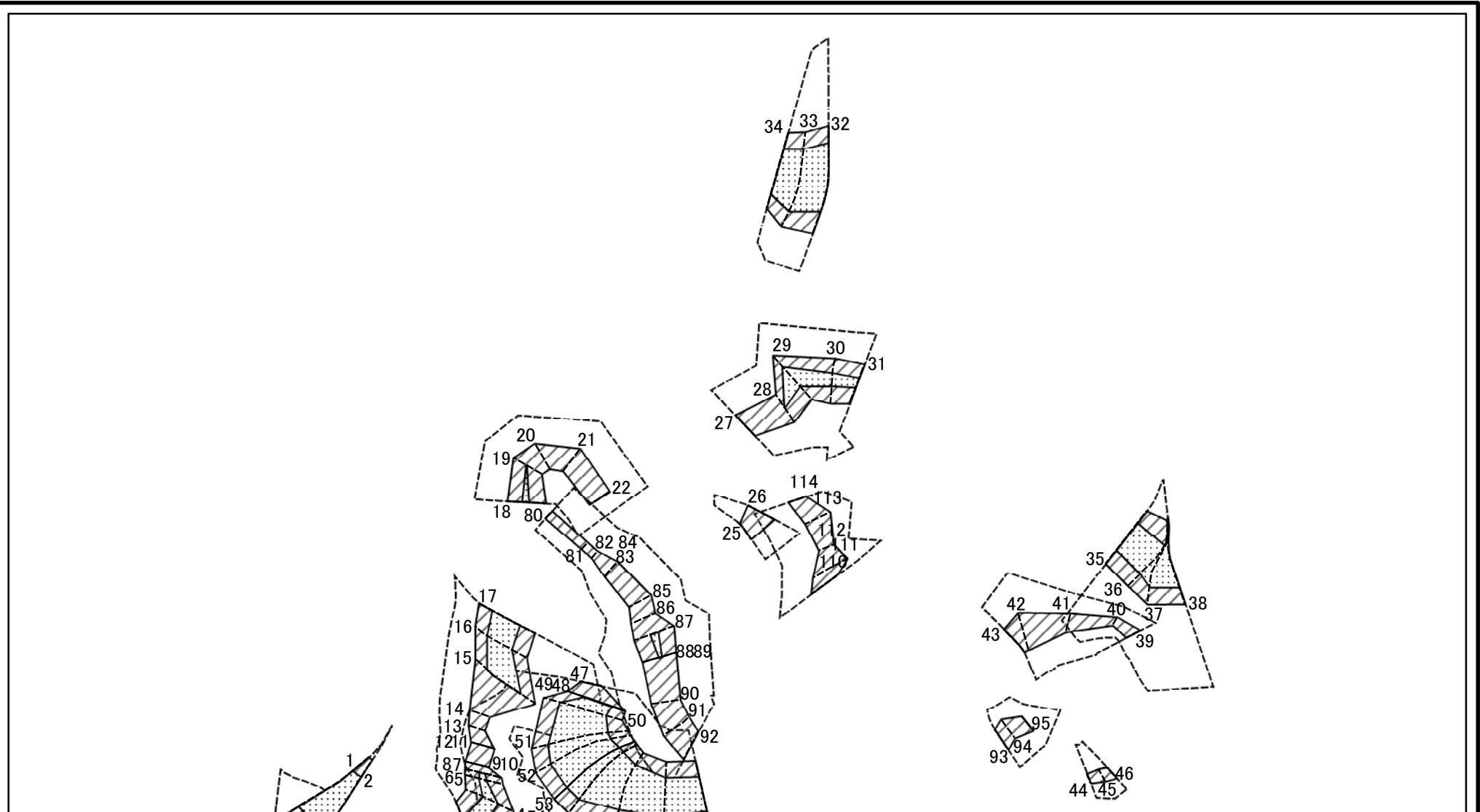
所在地

I-133K2657

柴1

南房総市和田町柴

土砂災害警戒区域等の指定の告示に係る図書(様式2-1)



図中の数字は横断測線番号を示す

様式2-1(急)
土砂災害特別警戒区域の区域区分図
(急傾斜地の崩壊に伴う土石等の移動により
建築物の地上部に作用すると想定される力)
<力区分:移動>

土砂災害防止法施行令第二条の基準に該当する区域



自然現象
の種類

急傾斜地の崩壊

箇所番号

I-133K2657

土砂災害防止法
施行令第三条の
基準に該当する
区域



告示番号

箇所名

柴1

それ以外の区域



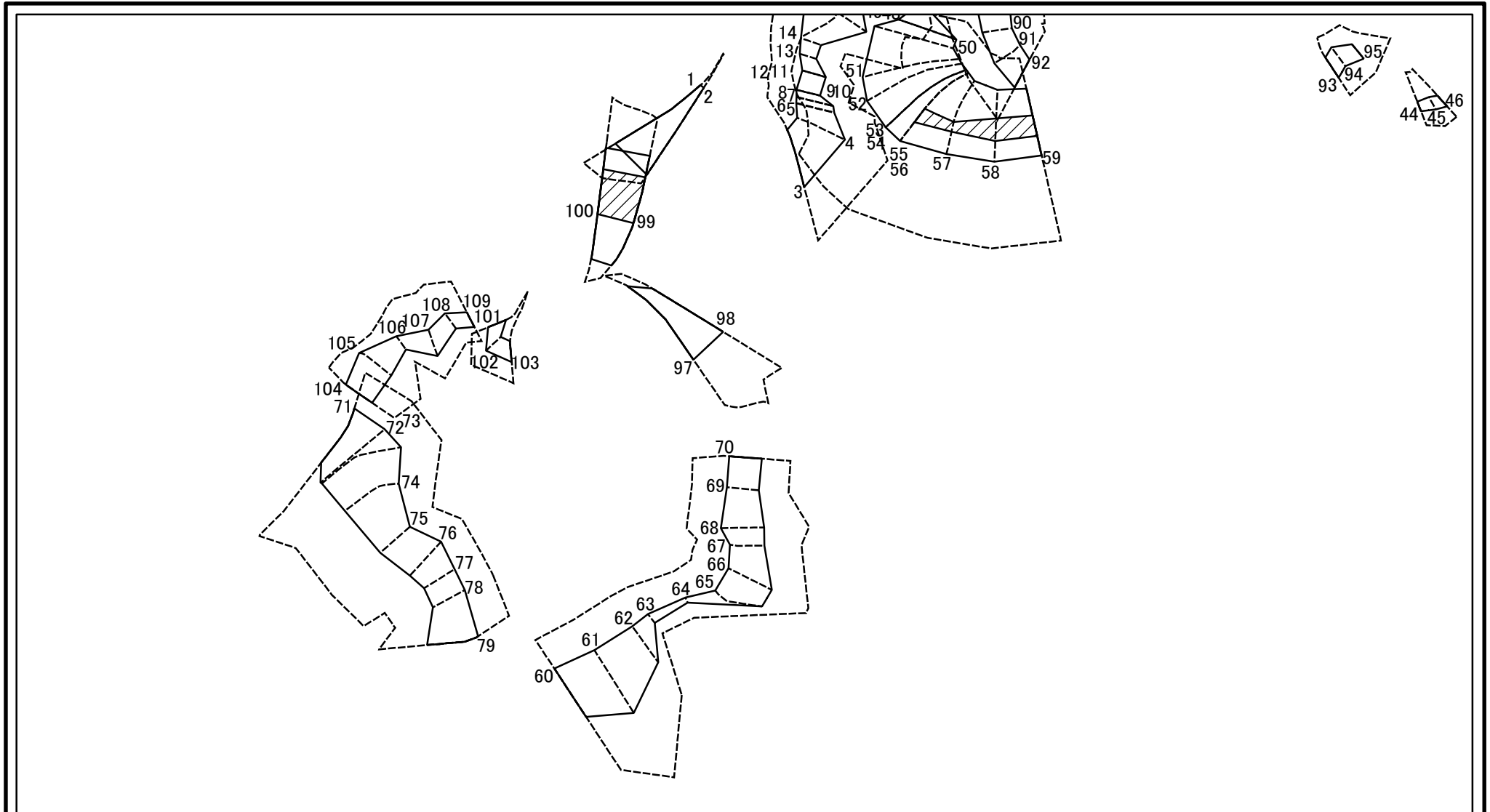
縮尺
1:2,500

告示年月日

所在地

南房総市和田町柴

土砂災害警戒区域等の指定の告示に係る図書(様式2-2)



図中の数字は横断測線番号を示す

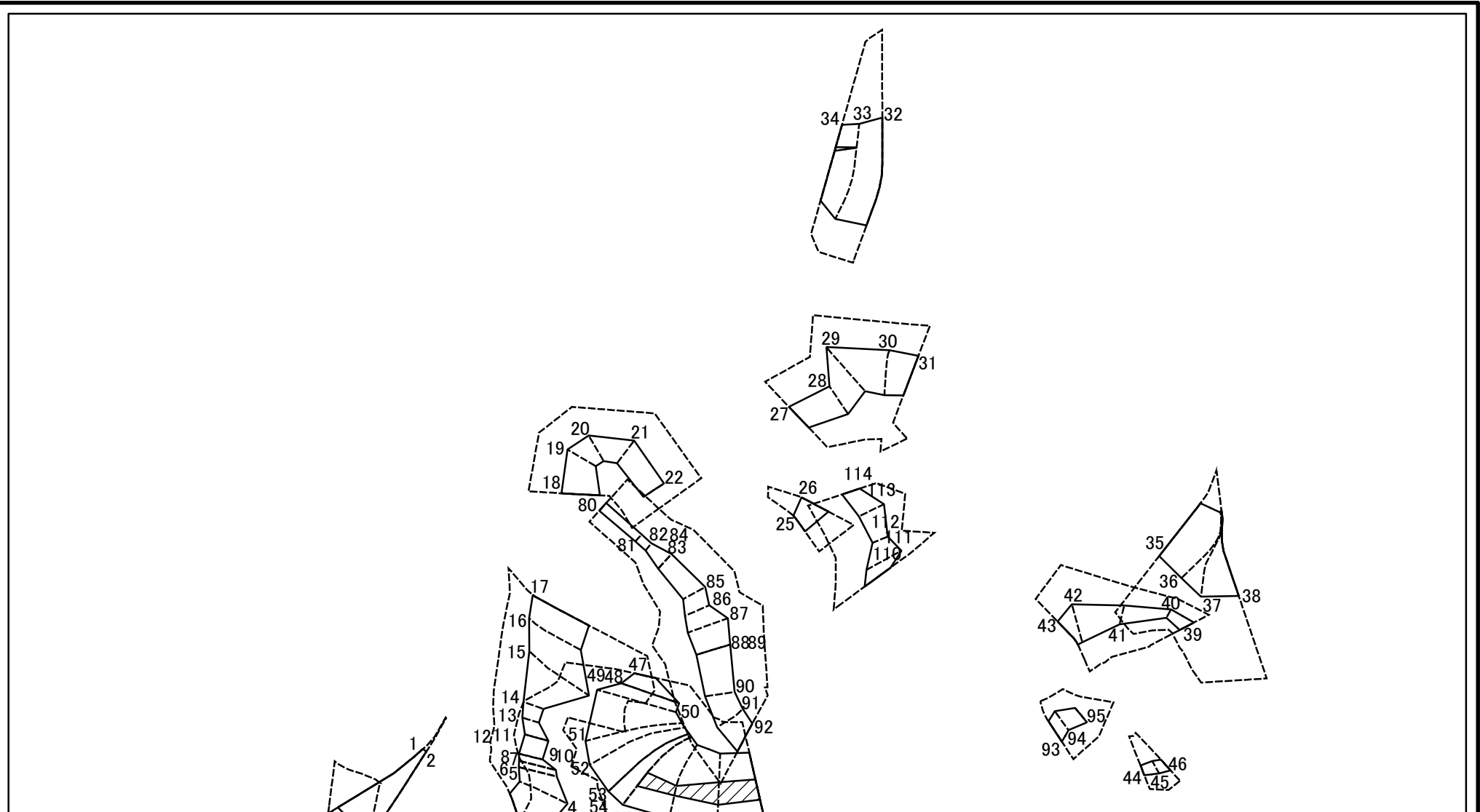
様式2-2(急)
土砂災害特別警戒区域の区域区分図
(急傾斜地の崩壊に伴う土石等の堆積により
建築物の地上部に作用すると想定される力)
<力区分:堆積>

土砂災害防止法施行令第二条の基準に該当する区域	
土砂災害防止法施行令第三条の基準に該当する区域	
それ以外の区域	

N
縮尺
1:2,500

自然現象の種類	急傾斜地の崩壊	箇所番号	I-133K2657
告示番号		箇所名	柴1
告示年月日		所在地	南房総市和田町柴

土砂災害警戒区域等の指定の告示に係る図書(様式2-2)



図中の数字は横断測線番号を示す

様式2-2(急)
土砂災害特別警戒区域の区域区分図
(急傾斜地の崩壊に伴う土石等の堆積により
建築物の地上部に作用すると想定される力)
<力区分:堆積>

土砂災害防止法施行令第二条の基準に該当する区域	
土砂災害防止法施行令第三条の基準に該当する区域	
それ以外の区域	

N
縮尺
1:2,500

自然現象の種類	急傾斜地の崩壊	箇所番号	I-133K2657
告示番号		箇所名	柴1
告示年月日		所在地	南房総市和田町柴

土砂災害警戒区域等の指定の告示に係る図書(様式3)

(1/2)

横断測線の区間	土石等の移動により建築物の地上部に作用すると想定される力				土石等の堆積により建築物の地上部に作用すると想定される力			
	土石等の(移動)高さが1m以下の場合、土石等の移動による力が100kN/m ² を超える区域		それ以外の区域		土石等の堆積の高さが3mを超える区域		それ以外の区域	
	力の大きさのうち最大のもの (kN/m ²)	土石等の高さ (m)	力の大きさのうち最大のもの (kN/m ²)	土石等の高さ (m)	力の大きさのうち最大のもの (kN/m ²)	土石等の高さ (m)	力の大きさのうち最大のもの (kN/m ²)	土石等の高さ (m)
1 ~ 2	140.09	1.00	100.00	1.00	-	-	15.87	2.81
3 ~ 4	124.86	1.00	100.00	1.00	-	-	12.66	2.24
4 ~ 5	119.19	1.00	100.00	1.00	-	-	13.62	2.41
6 ~ 7	112.35	1.00	100.00	1.00	-	-	13.62	2.41
6 ~ 7	112.35	1.00	100.00	1.00	-	-	13.62	2.41
8 ~ 9	-	-	100.00	1.00	-	-	14.62	2.59
10 ~ 11	-	-	84.23	1.00	-	-	11.50	2.04
12 ~ 13	-	-	84.23	1.00	-	-	14.62	2.59
13 ~ 14	-	-	77.46	1.00	-	-	12.21	2.16
14 ~ 15	-	-	100.00	1.00	-	-	15.44	2.73
15 ~ 16	143.49	1.00	100.00	1.00	-	-	16.95	3.00
16 ~ 17	136.79	1.00	100.00	1.00	-	-	16.95	3.00
18 ~ 19	111.36	1.00	100.00	1.00	-	-	13.86	2.45
19 ~ 20	-	-	100.00	1.00	-	-	13.86	2.45
20 ~ 21	-	-	96.44	1.00	-	-	13.81	2.44
21 ~ 22	-	-	94.37	1.00	-	-	13.32	2.36
22 ~ 23	-	-	-	-	-	-	-	-
23 ~ 24	-	-	-	-	-	-	-	-
25 ~ 26	-	-	97.76	1.00	-	-	11.62	2.06
27 ~ 28	-	-	100.00	1.00	-	-	12.75	2.26
28 ~ 29	134.96	1.00	100.00	1.00	-	-	13.93	2.47
29 ~ 30	134.96	1.00	100.00	1.00	-	-	15.25	2.70
30 ~ 31	120.35	1.00	100.00	1.00	-	-	15.25	2.70
32 ~ 33	149.31	1.00	100.00	1.00	-	-	16.95	3.00
33 ~ 34	149.31	1.00	100.00	1.00	17.78	3.15	16.95	3.00
35 ~ 36	139.95	1.00	100.00	1.00	-	-	15.67	2.77
36 ~ 37	136.88	1.00	100.00	1.00	-	-	15.93	2.82
37 ~ 38	140.28	1.00	100.00	1.00	-	-	16.20	2.87
39 ~ 40	-	-	69.50	1.00	-	-	10.81	1.91
40 ~ 41	-	-	76.90	1.00	-	-	10.81	1.91
41 ~ 42	-	-	100.00	1.00	-	-	13.46	2.38
42 ~ 43	-	-	100.00	1.00	-	-	13.56	2.40
44 ~ 45	-	-	61.49	1.00	-	-	11.71	2.07
45 ~ 46	-	-	67.50	1.00	-	-	11.71	2.07
47 ~ 48	-	-	100.00	1.00	-	-	13.94	2.47
49 ~ 50	143.54	1.00	100.00	1.00	-	-	16.10	2.85
50 ~ 51	143.54	1.00	100.00	1.00	-	-	15.90	2.82
51 ~ 52	140.82	1.00	100.00	1.00	-	-	15.94	2.82
52 ~ 53	150.50	1.00	100.00	1.00	-	-	16.95	3.00
54 ~ 55	152.14	1.00	100.00	1.00	-	-	16.95	3.00
56 ~ 57	152.14	1.00	100.00	1.00	18.61	3.29	16.95	3.00
57 ~ 58	151.35	1.00	100.00	1.00	21.09	3.73	16.95	3.00
58 ~ 59	143.42	1.00	100.00	1.00	21.46	3.80	16.95	3.00
60 ~ 61	140.20	1.00	100.00	1.00	-	-	15.11	2.67
61 ~ 62	140.20	1.00	100.00	1.00	-	-	15.11	2.67
62 ~ 63	-	-	100.00	1.00	-	-	12.17	2.15
63 ~ 64	-	-	58.97	1.00	-	-	13.47	2.38
64 ~ 65	-	-	100.00	1.00	-	-	13.47	2.38
65 ~ 66	112.51	1.00	100.00	1.00	-	-	11.48	2.03
66 ~ 67	105.10	1.00	100.00	1.00	-	-	13.78	2.44
67 ~ 68	118.34	1.00	100.00	1.00	-	-	13.78	2.44
68 ~ 69	118.34	1.00	100.00	1.00	-	-	13.27	2.35

様式3(急) 建築物の構造の規制に必要な衝撃に関する事項	自然現象の種類	急傾斜地の崩壊	箇所番号	I-133K2657
	告示番号		箇所名	柴1
	告示年月日		所在地	南房総市和田町柴

土砂災害警戒区域等の指定の告示に係る図書(様式3)

横断測線の区間	土石等の移動により建築物の地上部に作用すると想定される力				土石等の堆積により建築物の地上部に作用すると想定される力				横断測線の区間	土石等の移動により建築物の地上部に作用すると想定される力				土石等の堆積により建築物の地上部に作用すると想定される力			
	土石等の(移動)高さが1m以下の場合、土石等の移動による力が100kN/m ² を超える区域		それ以外の区域		土石等の堆積の高さが3mを超える区域		それ以外の区域			土石等の(移動)高さが1m以下の場合、土石等の移動による力が100kN/m ² を超える区域		それ以外の区域		土石等の堆積の高さが3mを超える区域		それ以外の区域	
	力の大きさのうち最大のもの (kN/m ²)	土石等の高さ (m)	力の大きさのうち最大のもの (kN/m ²)	土石等の高さ (m)	力の大きさのうち最大のもの (kN/m ²)	土石等の高さ (m)	力の大きさのうち最大のもの (kN/m ²)	土石等の高さ (m)		力の大きさのうち最大のもの (kN/m ²)	土石等の高さ (m)	力の大きさのうち最大のもの (kN/m ²)	土石等の高さ (m)	力の大きさのうち最大のもの (kN/m ²)	土石等の高さ (m)	力の大きさのうち最大のもの (kN/m ²)	土石等の高さ (m)
69 ~ 70	-	-	100.00	1.00	-	-	12.90	2.28	104 ~ 105	-	-	100.00	1.00	-	-	12.80	2.27
71 ~ 72	133.52	1.00	100.00	1.00	-	-	14.26	2.52	105 ~ 106	-	-	100.00	1.00	-	-	12.80	2.27
72 ~ 73	133.52	1.00	100.00	1.00	-	-	14.26	2.52	106 ~ 107	-	-	87.29	1.00	-	-	9.09	1.61
73 ~ 74	133.11	1.00	100.00	1.00	-	-	13.57	2.40	107 ~ 108	-	-	87.29	1.00	-	-	9.95	1.76
74 ~ 75	133.11	1.00	100.00	1.00	-	-	16.90	2.99	108 ~ 109	-	-	76.07	1.00	-	-	10.26	1.82
75 ~ 76	117.25	1.00	100.00	1.00	-	-	16.95	3.00	110 ~ 111	-	-	100.00	1.00	-	-	12.80	2.27
76 ~ 77	117.25	1.00	100.00	1.00	-	-	16.95	3.00	111 ~ 112	-	-	100.00	1.00	-	-	12.80	2.27
77 ~ 78	106.40	1.00	100.00	1.00	-	-	14.79	2.62	112 ~ 113	-	-	87.28	1.00	-	-	9.09	1.61
78 ~ 79	121.94	1.00	100.00	1.00	-	-	14.35	2.54	113 ~ 114	-	-	87.28	1.00	-	-	9.94	1.76
80 ~ 81	-	-	53.49	1.00	-	-	12.08	2.14	~								
81 ~ 82	-	-	48.74	1.00	-	-	12.08	2.14	~								
82 ~ 83	-	-	76.31	1.00	-	-	12.08	2.14	~								
84 ~ 85	-	-	88.00	1.00	-	-	11.07	1.96	~								
85 ~ 86	-	-	90.38	1.00	-	-	10.95	1.94	~								
86 ~ 87	-	-	100.00	1.00	-	-	12.17	2.15	~								
87 ~ 88	111.50	1.00	100.00	1.00	-	-	12.80	2.27	~								
89 ~ 90	-	-	100.00	1.00	-	-	13.71	2.43	~								
90 ~ 91	-	-	100.00	1.00	-	-	13.71	2.43	~								
91 ~ 92	-	-	100.00	1.00	-	-	14.27	2.53	~								
93 ~ 94	-	-	84.28	1.00	-	-	10.94	1.94	~								
94 ~ 95	-	-	84.28	1.00	-	-	10.94	1.94	~								
95 ~ 96	-	-	-	-	-	-	-	-	~								
97 ~ 98	142.52	1.00	100.00	1.00	-	-	16.11	2.85	~								
99 ~ 100	163.10	1.00	100.00	1.00	22.67	4.01	16.95	3.00	~								
101 ~ 102	-	-	78.73	1.00	-	-	10.62	1.88	~								
102 ~ 103	-	-	80.50	1.00	-	-	10.62	1.88	~								

様式3(急) 建築物の構造の規制に必要な衝撃に関する事項	自然現象の種類	急傾斜地の崩壊	箇所番号	I-133K2657
	告示番号		箇所名	柴1
	告示年月日		所在地	南房総市和田町柴