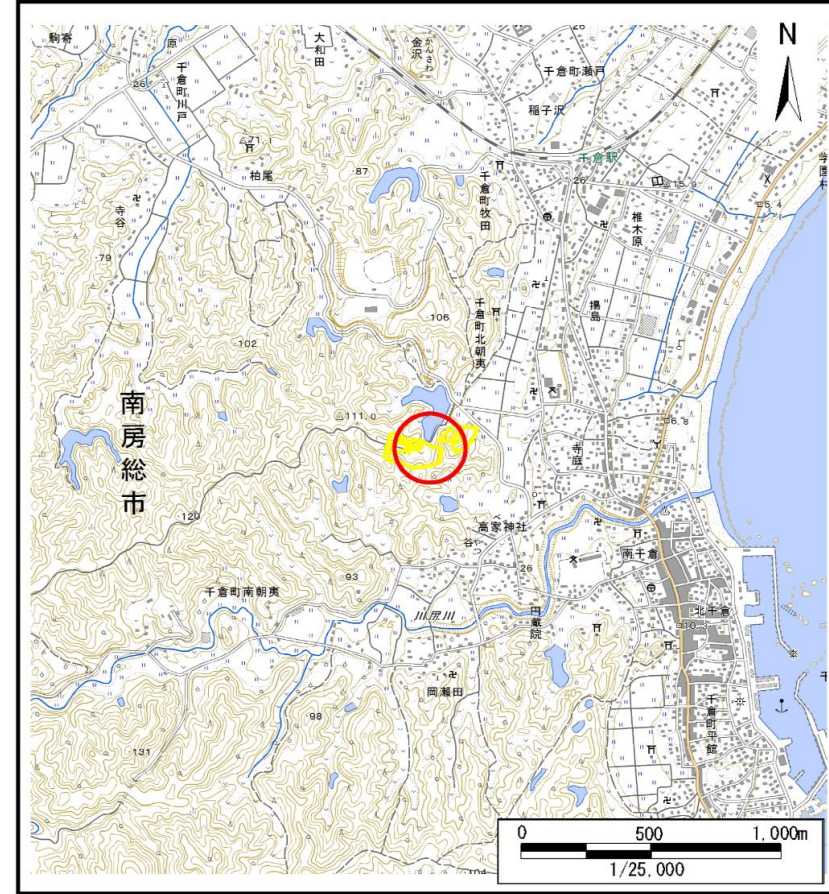


# 土砂災害警戒区域等の指定の告示に係る図書(様式1)



(1/200,000)



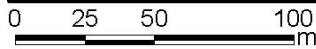
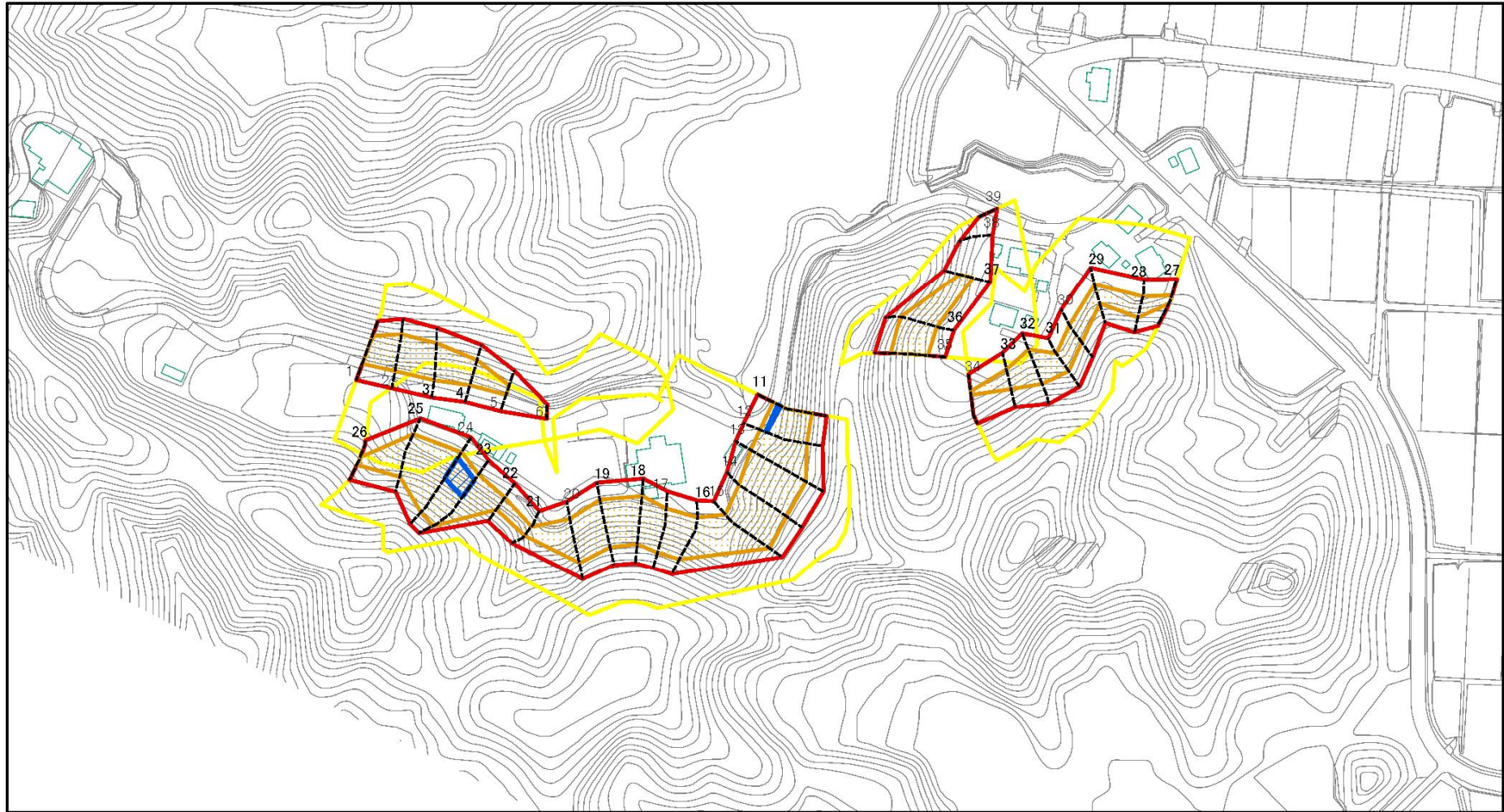
(1/25,000)

様式1(急)  
土砂災害警戒区域・土砂災害特別警戒区域  
位置図

自然現象の種類	急傾斜地の崩壊
箇所番号	I-133K2403
箇所名	北朝夷8
所在地	南房総市千倉町北朝夷

「測量法に基づく国土地理院長承認(複製)R 4JHf 116」「本製品を複製する場合には、国土地理院の長の承認を得なければならない。」

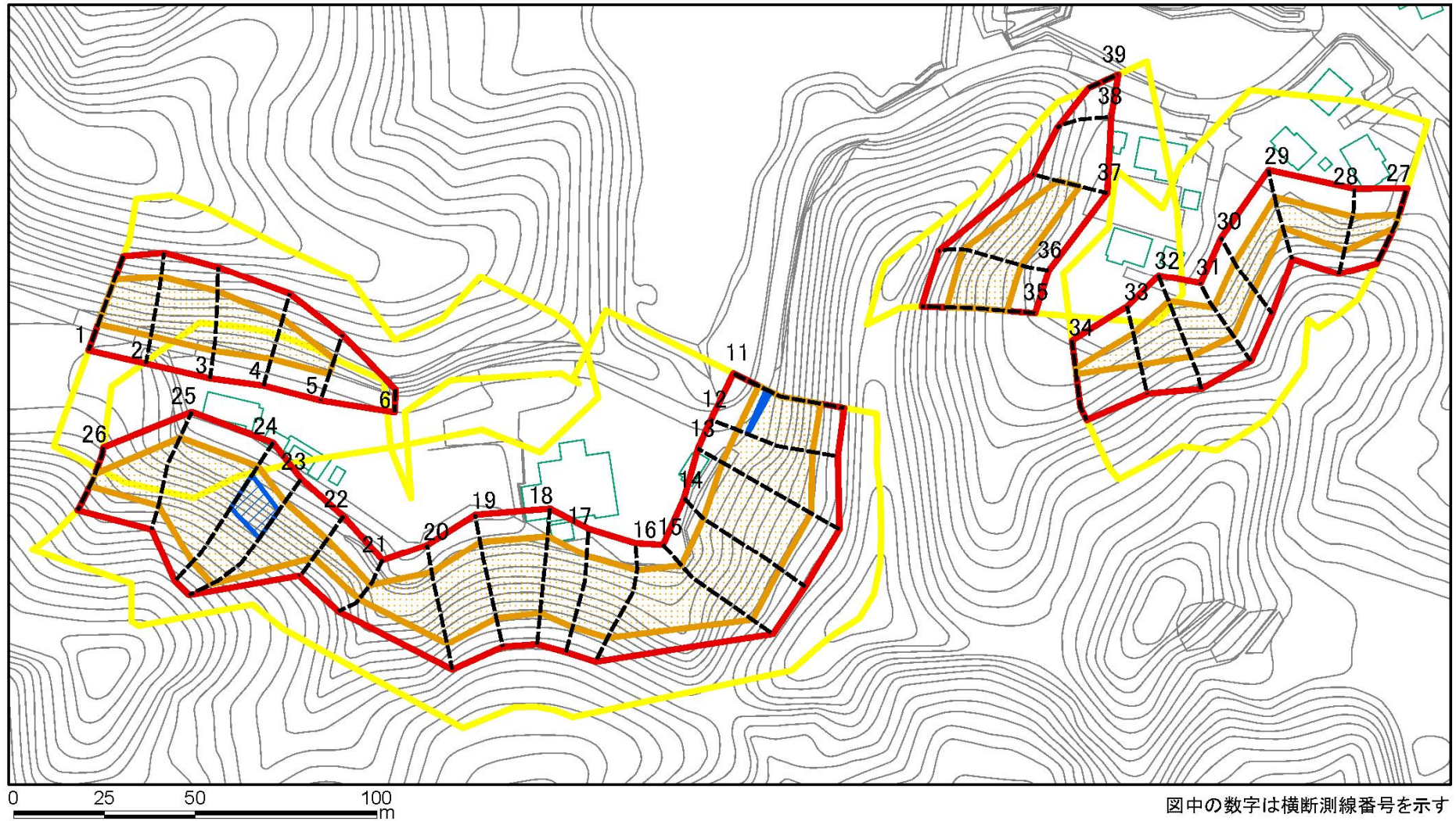
# 土砂災害警戒区域等の指定の告示に係る図書(様式2)



図中の数字は横断測線番号を示す

様式-2(急) 土砂災害警戒区域・土砂災害特別警戒区域図(その1)	土砂災害防止法施行令第二条の基準に該当する区域		N 縮尺 1:2,500	自然現象の種類	急傾斜地の崩壊	箇所番号	I-133K2403
	土砂災害防止法施行令第三条の基準に該当する区域			告示番号	千葉県告示第45号 千葉県告示第47号	箇所名	北朝夷8
	土砂等の(移動)高さが1m以下の場合、土砂等の移動による力が100kN/m <sup>2</sup> を超える区域			告示年月日	令和6年1月30日	所在地	南房総市千倉町北朝夷
	土砂等の堆積の高さが3mを超える区域						
	それ以外の区域						

# 土砂災害警戒区域等の指定の告示に係る図書(様式2)参考図



様式-2-1(急)  
土砂災害警戒区域・土砂災害特別警戒区域  
区域図(参考図)

土砂災害防止法施行令第二条の基準に該当する区域

土砂災害防止法施行令第三条の基準に該当する区域	土石等の(移動)高さが1m以下の場合、 土石等の移動による力が100kN/m <sup>2</sup> を超える区域
	土石等の堆積の高さが3mを超える区域
	それ以外の区域



縮尺  
1:1,500

自然現象  
の種類

告示番号

告示年月日

急傾斜地の崩壊

千葉県告示第45号  
千葉県告示第47号

令和6年1月30日

箇所番号

箇所名

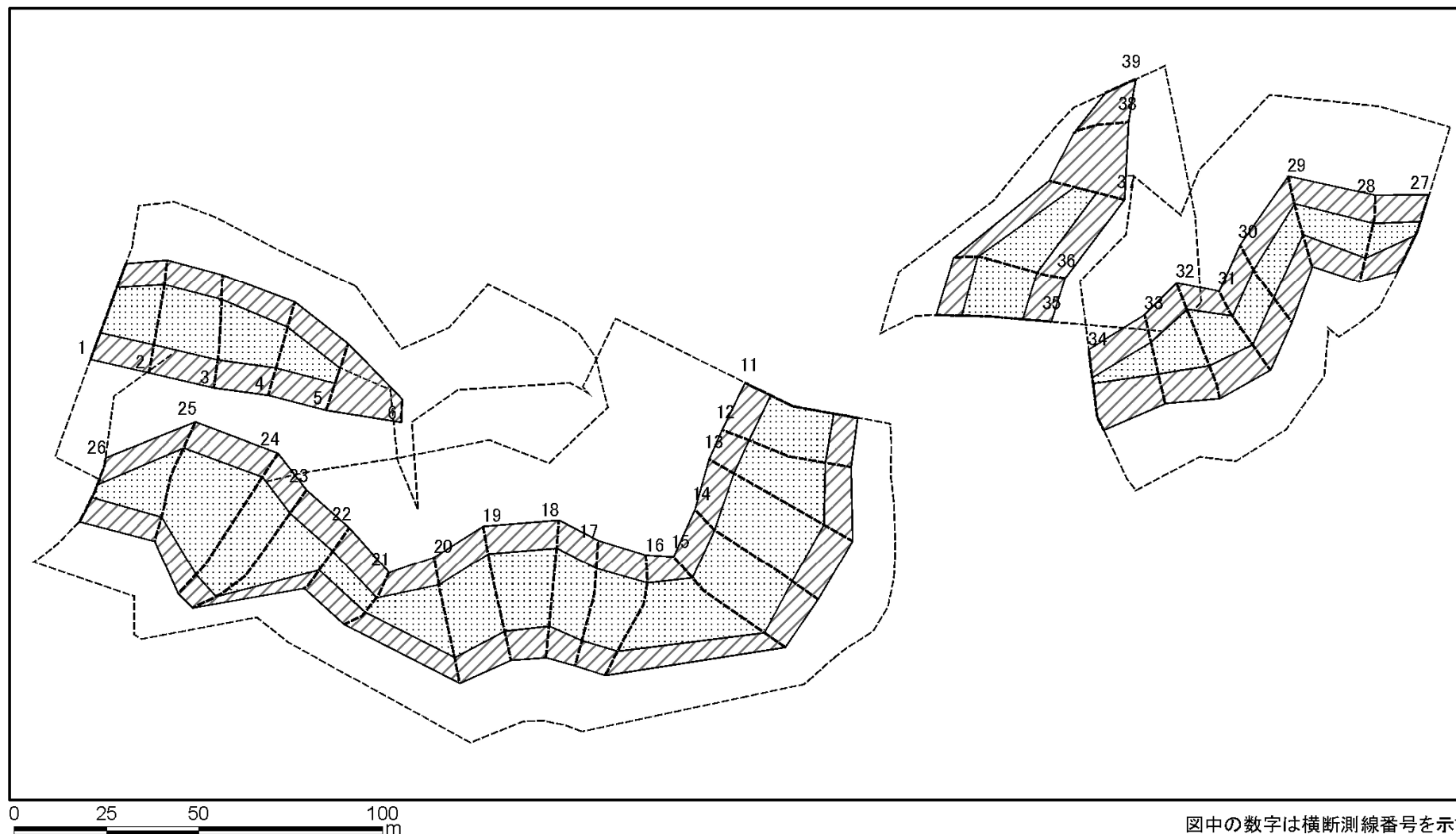
所在地

I-133K2403

北朝夷8

南房総市千倉町北朝夷

# 土砂災害警戒区域等の指定の告示に係る図書(様式2-1)



様式2-1(急)  
土砂災害特別警戒区域の区域区分図  
(急傾斜地の崩壊に伴う土石などの移動により  
建築物の地上部に作用すると想定される力)  
<力区分:移動>

土砂災害防止法施行令第二条の基準に該当する区域

土砂災害防止法施行令第三条の基準に該当する区域	土石等の(移動)高さが1m以下の場合、 土石等の移動による力が100kN/m <sup>2</sup> を超える区域
	それ以外の区域



縮尺  
1:1,500

自然現象  
の種類

急傾斜地の崩壊

箇所番号

I-133K2403

告示番号

千葉県告示第45号  
千葉県告示第47号

箇所名

北朝夷8

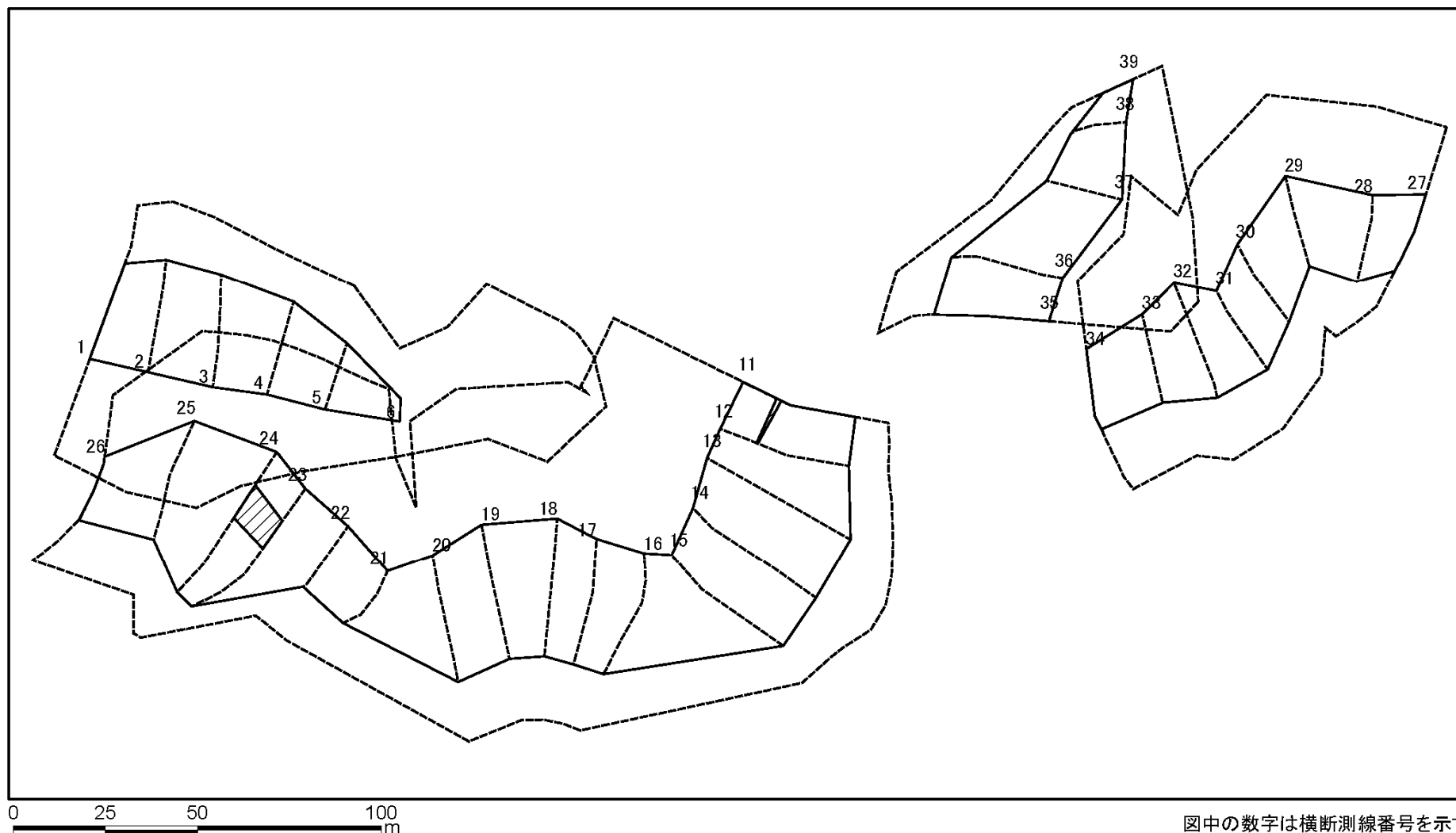
告示年月日

令和6年1月30日

所在地

南房総市千倉町北朝夷

# 土砂災害警戒区域等の指定の告示に係る図書(様式2-2)



様式2-2(急)  
 土砂災害特別警戒区域の区域区分図  
 (急傾斜地の崩壊に伴う土石などの堆積により  
 建築物の地上部に作用すると想定される力)  
 <力区分:堆積>

土砂災害防止法施行令第二条の基準に該当する区域

土砂災害防止  
 法施行令第三  
 条の基準に該  
 当する区域

土石等の堆積の高さが3mを超える区域  
 それ以外の区域



縮尺  
 1:1,500

自然現象  
 の種類  
 告示番号  
 告示年月日

急傾斜地の崩壊  
 千葉県告示第45号  
 千葉県告示第47号  
 令和6年1月30日

箇所番号  
 箇所名  
 所在地

I-133K2403  
 北朝夷8  
 南房総市千倉町北朝夷

