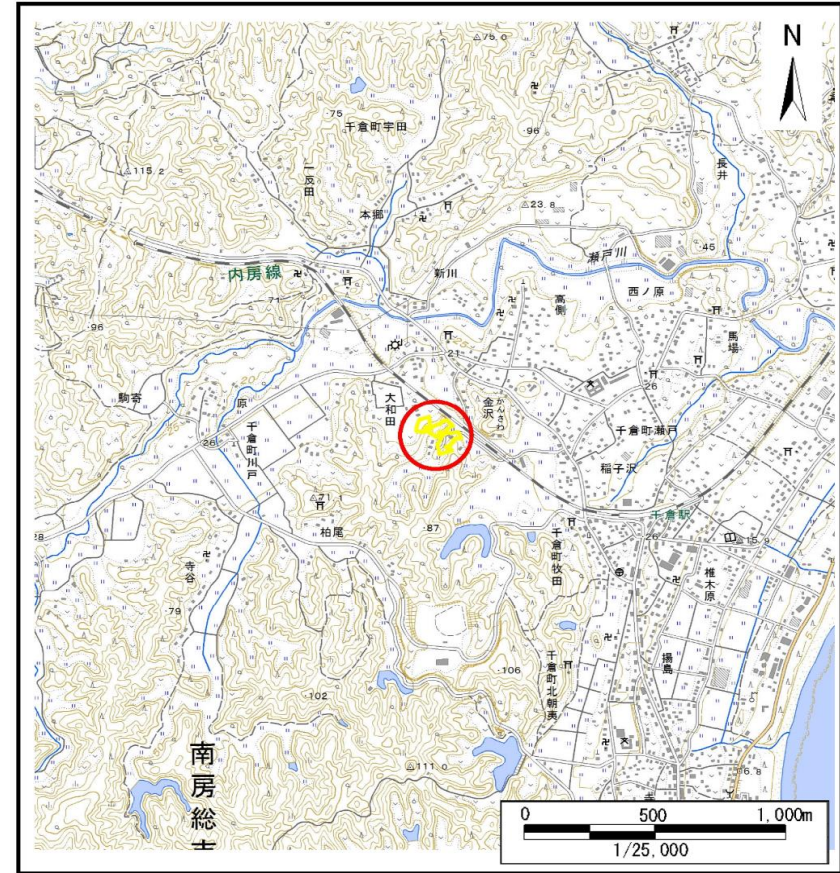


# 土砂災害警戒区域等の指定の告示に係る図書(様式1)



(1/200,000)



(1/25,000)

様式1(急)

土砂災害警戒区域・土砂災害特別警戒区域  
位置図

自然現象の種類

急傾斜地の崩壊

箇所番号

I-133K2335

箇所名

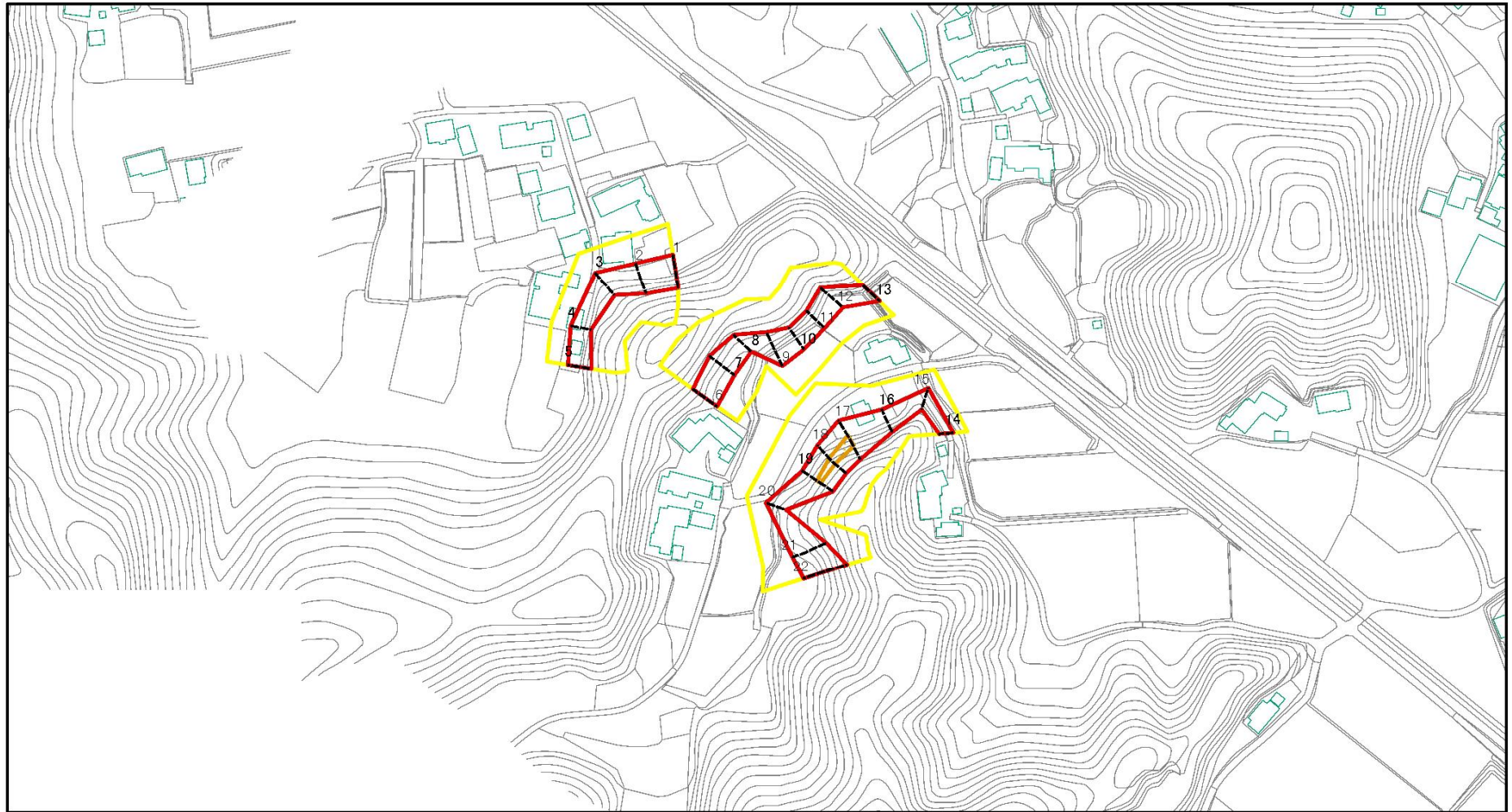
北朝夷6

所在地

南房総市千倉町北朝夷、千倉町瀬戸



# 土砂災害警戒区域等の指定の告示に係る図書(様式2)



図中の数字は横断測線番号を示す

様式-2(急)  
土砂災害警戒区域・土砂災害特別警戒区域  
区域図(その1)

土砂災害防止法施行令第二条の基準に該当する区域

土砂災害防止法施行令第三条の基準に該当する区域	土石等の(移動)高さが1m以下の場合、	
	土石等の堆積の高さが3mを超える区域	
	それ以外の区域	

縮尺  
1:2,500

自然現象  
の種類

告示番号

告示年月日

急傾斜地の崩壊

千葉県告示第45号  
千葉県告示第47号

令和6年1月30日

箇所番号

箇所名

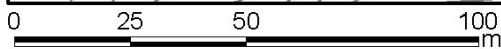
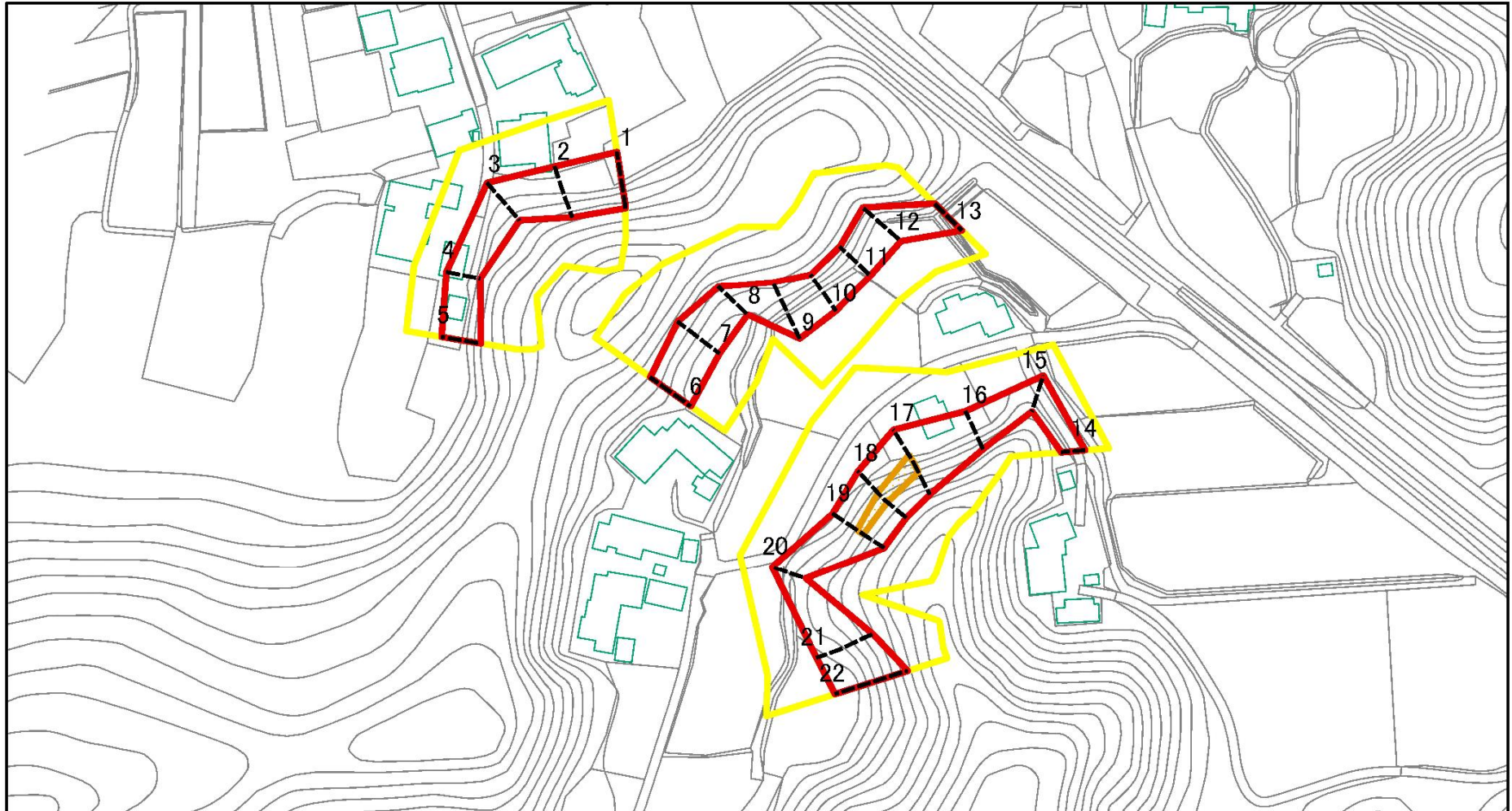
所在地

I-133K2335

北朝夷6

南房総市千倉町北朝夷、  
千倉町瀬戸

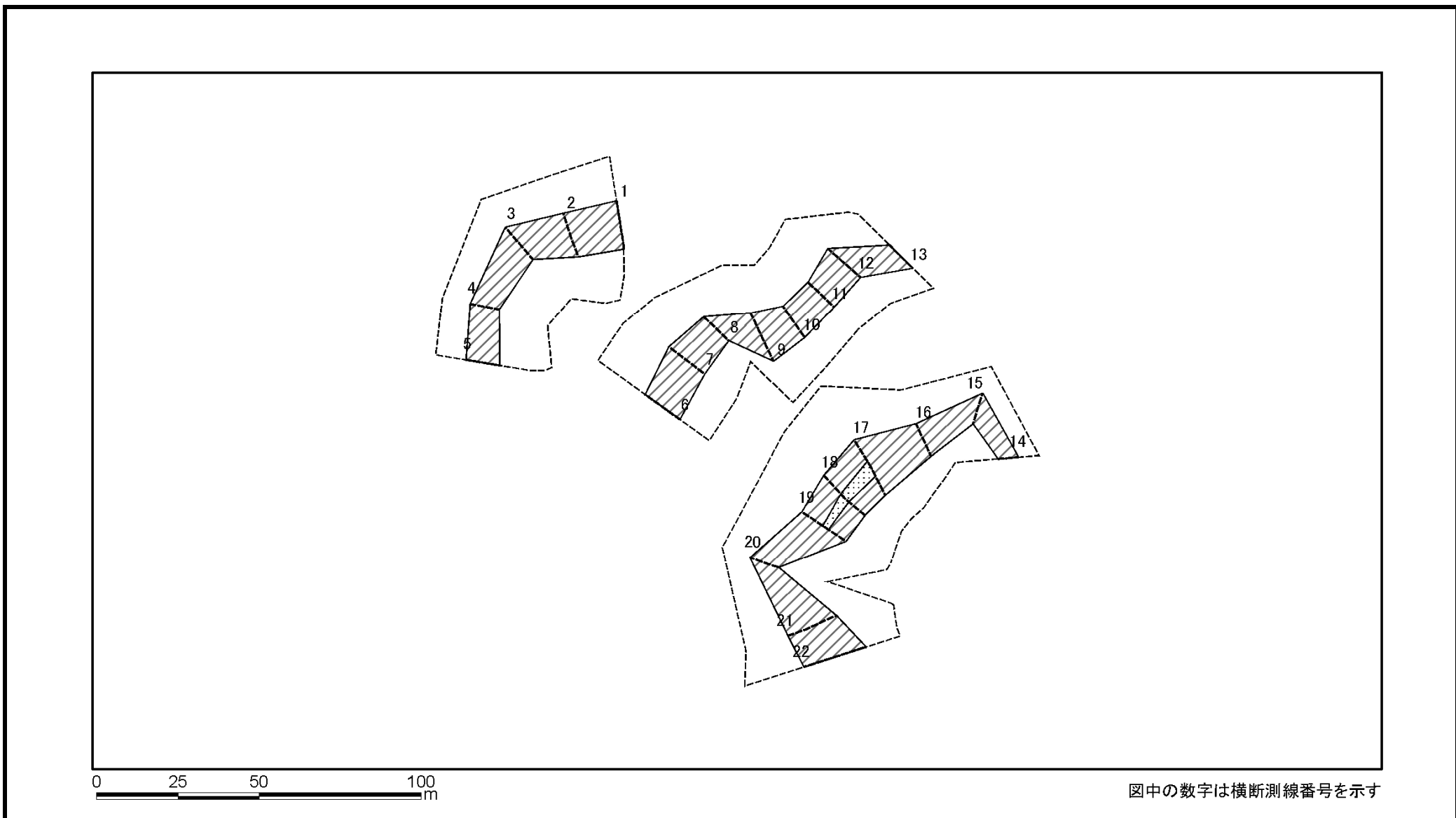
# 土砂災害警戒区域等の指定の告示に係る図書(様式2)参考図



図中の数字は横断測線番号を示す

様式-2-1(急) 土砂災害警戒区域・土砂災害特別警戒区域 区域図(参考図)	土砂災害防止法施行令第二条の基準に該当する区域		N 縮尺 1:1,500	自然現象の種類	急傾斜地の崩壊	箇所番号	I-133K2335
	土砂災害防止法施行令第三条の基準に該当する区域			告示番号	千葉県告示第45号 千葉県告示第47号	箇所名	北朝夷6
	それ以外の区域			告示年月日	令和6年1月30日	所在地	南房総市千倉町北朝夷、 千倉町瀬戸

# 土砂災害警戒区域等の指定の告示に係る図書(様式2-1)

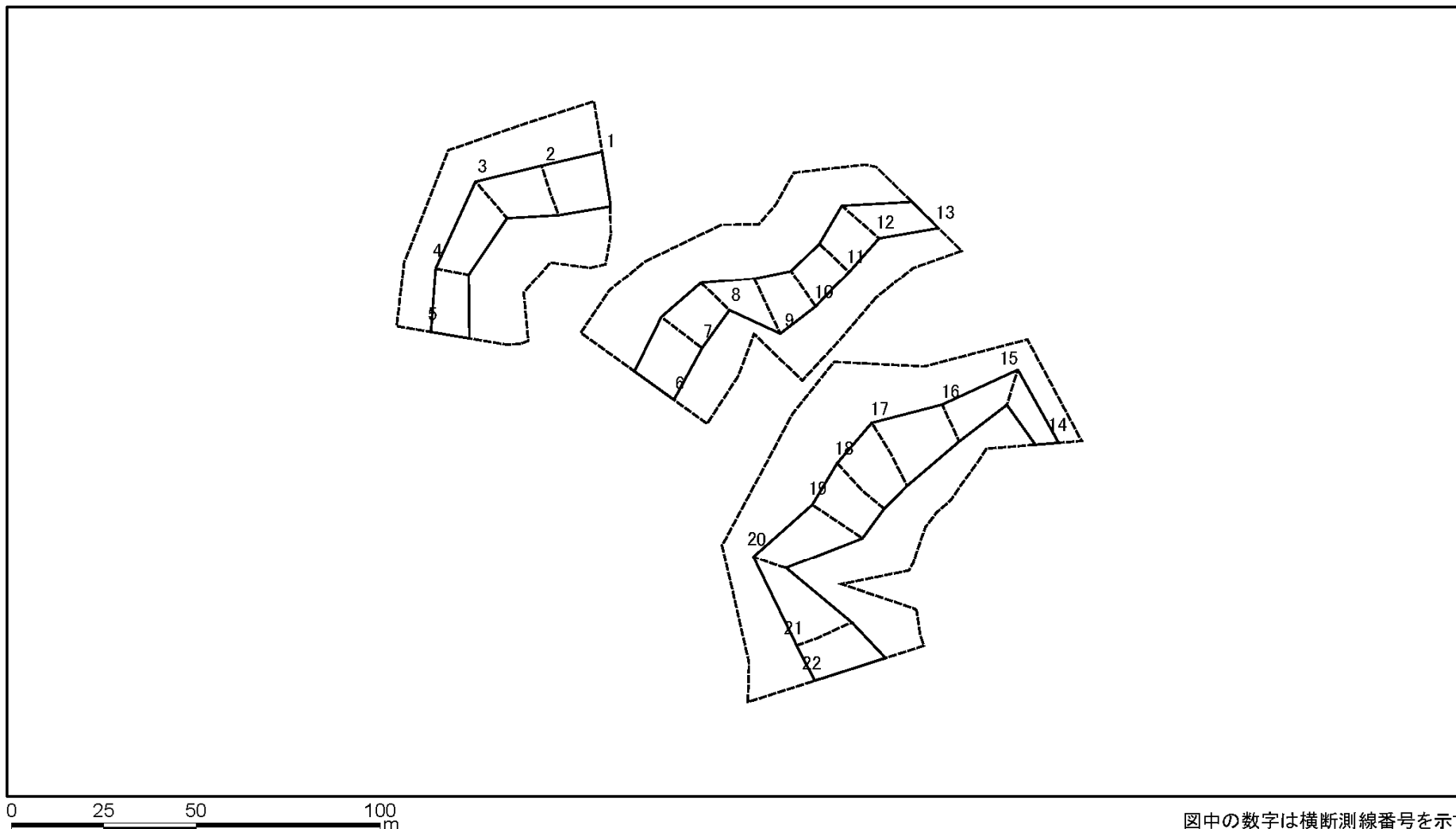


図中の数字は横断測線番号を示す

様式2-1(急) 土砂災害特別警戒区域の区域区分図 (急傾斜地の崩壊に伴う土石などの移動により建築物の地上部に作用すると想定される力) <力区分:移動>	土砂災害防止法施行令第二条の基準に該当する区域		N 縮尺 1:1,500	自然現象の種類	急傾斜地の崩壊	箇所番号	I-133K2335
	土砂災害防止法施行令第三条の基準に該当する区域	土石等の(移動)高さが1m以下の場合、土石等の移動による力が100kN/m <sup>2</sup> を超える区域		告示番号	千葉県告示第45号 千葉県告示第47号	箇所名	北朝夷6
	それ以外の区域			告示年月日	令和6年1月30日	所在地	南房総市千倉町北朝夷、千倉町瀬戸



# 土砂災害警戒区域等の指定の告示に係る図書(様式2-2)



様式2-2(急)  
土砂災害特別警戒区域の区域区分図  
(急傾斜地の崩壊に伴う土石などの堆積により  
建築物の地上部に作用すると想定される力)  
<力区分:堆積>

土砂災害防止法施行令第二条の基準に該当する区域

土砂災害防止  
法施行令第三  
条の基準に該  
当する区域

土石等の堆積の高さが3mを超える区域  
それ以外の区域

縮尺  
1:1,500

自然現象  
の種類  
告示番号  
告示年月日

急傾斜地の崩壊  
千葉県告示第45号  
千葉県告示第47号  
令和6年1月30日

箇所番号  
箇所名  
所在地

I-133K2335  
北朝夷6  
南房総市千倉町北朝夷、  
千倉町瀬戸

土砂災害警戒区域等の指定の告示に係る図書(様式3)

横断測線の区間	土石等の移動により建築物の地上部に作用すると想定される力				土石等の堆積により建築物の地上部に作用すると想定される力			
	土石等の(移動)高さが1m以下の場合、土石等の移動による力が100kN/m <sup>2</sup> を超える区域		それ以外の区域		土石等の堆積の高さが3mを超える区域		それ以外の区域	
	力の大きさのうち最大のもの(kN/m <sup>2</sup> )	土石等の高さ(m)	力の大きさのうち最大のもの(kN/m <sup>2</sup> )	土石等の高さ(m)	力の大きさのうち最大のもの(kN/m <sup>2</sup> )	土石等の高さ(m)	力の大きさのうち最大のもの(kN/m <sup>2</sup> )	土石等の高さ(m)
1 ~ 2	-	-	100.00	1.00	-	-	12.77	2.26
2 ~ 3	-	-	96.61	1.00	-	-	12.12	2.15
3 ~ 4	-	-	92.14	1.00	-	-	10.21	1.81
4 ~ 5	-	-	84.18	1.00	-	-	10.21	1.81
6 ~ 7	-	-	96.92	1.00	-	-	12.49	2.21
7 ~ 8	-	-	96.92	1.00	-	-	12.49	2.21
8 ~ 9	-	-	100.00	1.00	-	-	11.71	2.07
9 ~ 10	-	-	100.00	1.00	-	-	11.71	2.07
10 ~ 11	-	-	90.44	1.00	-	-	10.35	1.83
11 ~ 12	-	-	96.07	1.00	-	-	10.07	1.78
12 ~ 13	-	-	96.07	1.00	-	-	10.07	1.78
14 ~ 15	-	-	76.72	1.00	-	-	8.94	1.58
15 ~ 16	-	-	86.60	1.00	-	-	10.84	1.92
16 ~ 17	-	-	100.00	1.00	-	-	13.01	2.30
17 ~ 18	117.72	1.00	100.00	1.00	-	-	13.30	2.35
18 ~ 19	112.50	1.00	100.00	1.00	-	-	13.32	2.36
19 ~ 20	-	-	100.00	1.00	-	-	13.32	2.36
20 ~ 21	-	-	98.48	1.00	-	-	11.65	2.06
21 ~ 22	-	-	100.00	1.00	-	-	12.61	2.23
~								
~								
~								
~								
~								
~								
~								
~								
~								
~								
~								
~								
~								
~								
~								
~								

様式-3(急) 建築物の構造の規制に必要な衝撃に関する事項	自然現象の種類	急傾斜地の崩壊	箇所番号	I-133K2335
	告示番号	千葉県告示第45号 千葉県告示第47号	箇所名	北朝夷6
	告示年月日	令和6年1月30日	所在地	南房総市千倉町北朝夷、千倉町瀬戸