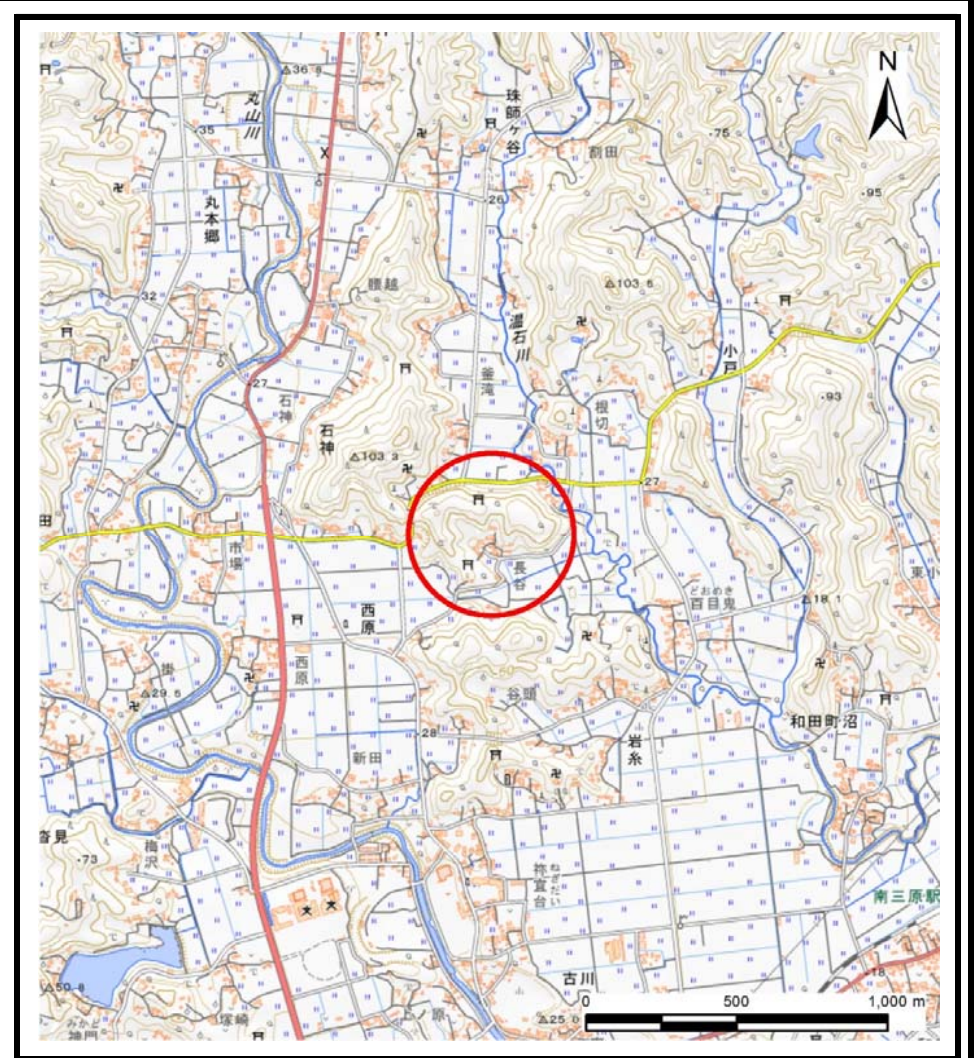


土砂災害警戒区域等の指定の告示に係る図書(様式1)



(1/200,000)



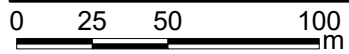
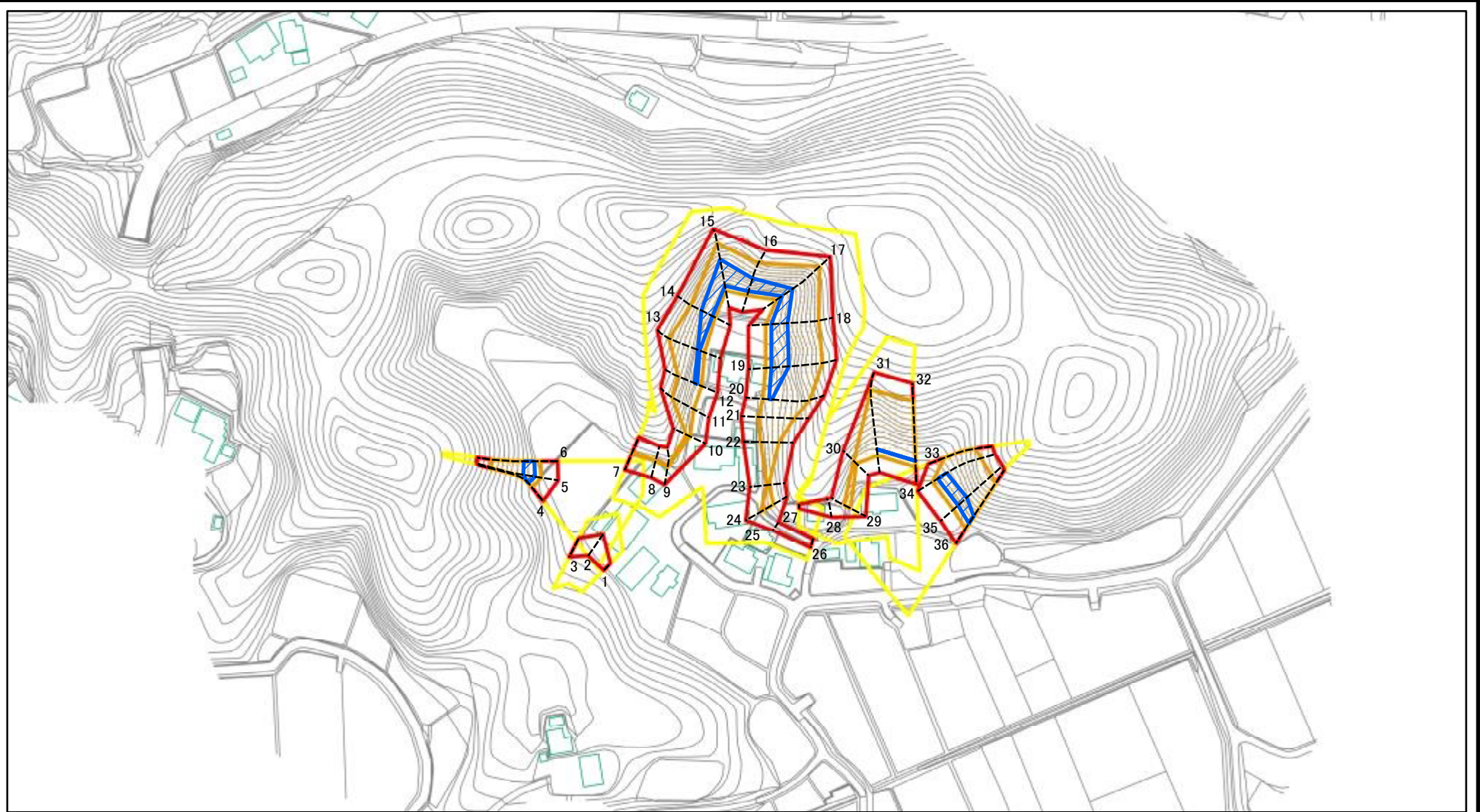
(1/25,000)

様式1(急)
土砂災害警戒区域・土砂災害特別警戒区域
位置図

自然現象の種類	急傾斜地の崩壊
箇所番号	I-133K2297
箇所名	西原1
所在地	南房総市西原

「測量法に基づく国土地理院長承認(複製)R 5JHf 51」本製品を複製する場合には、国土地理院の長の承認を得なければならない。」

土砂災害警戒区域等の指定の告示に係る図書(様式2)



図中の数字は横断測線番号を示す

様式2(急)

土砂災害警戒区域・土砂災害特別警戒区域
区域図(その1)

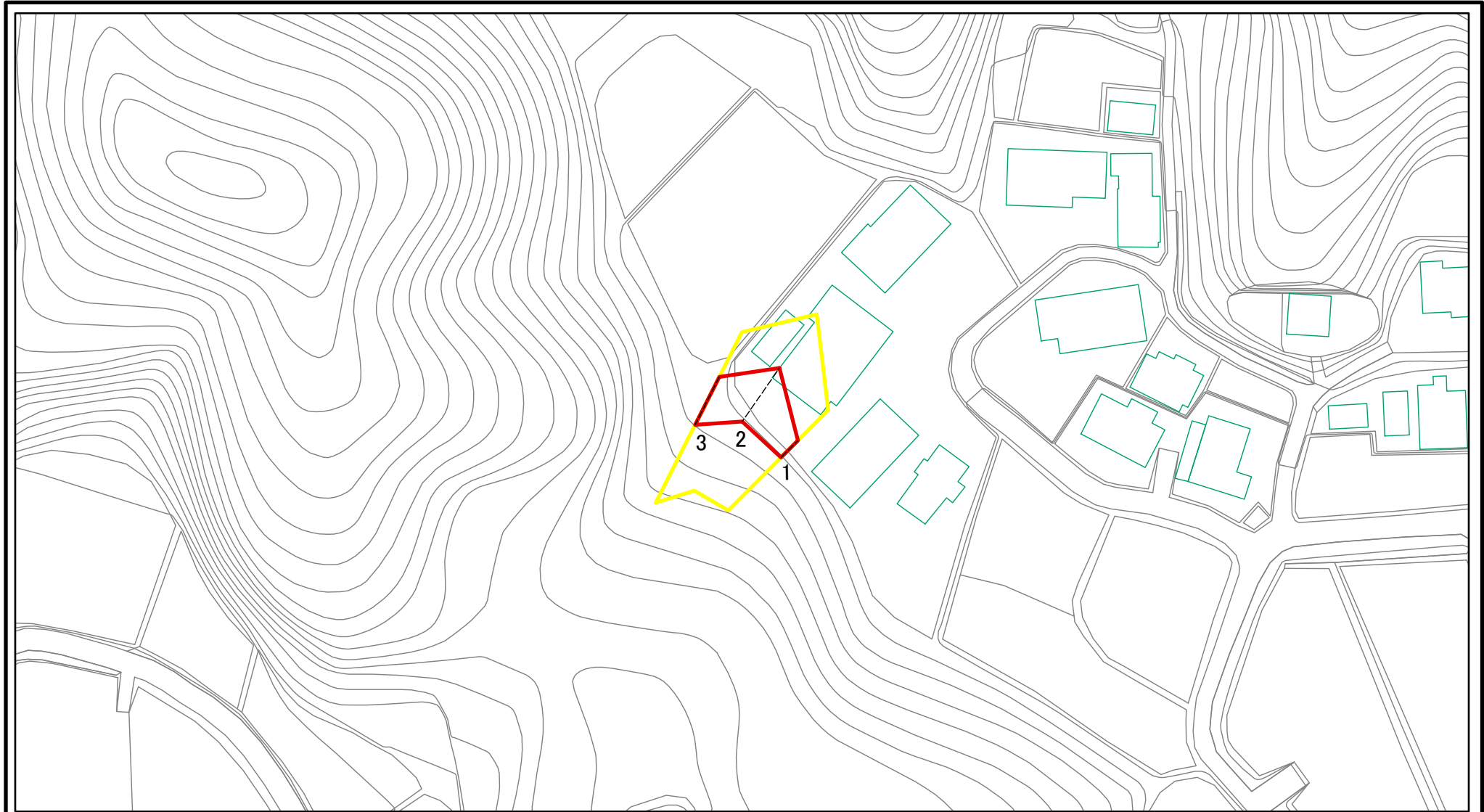
土砂災害防止法施行令第二条の基準に該当する区域	
土砂災害防止法施行令第三条の基準に該当する区域	
それ以外の区域	

N	
縮尺	1:2,500

自然現象の種類	急傾斜地の崩壊
告示番号	
告示年月日	

箇所番号	I-133K2297
箇所名	西原1
所在地	南房総市西原

土砂災害警戒区域等の指定の告示に係る図書(様式2)参考図

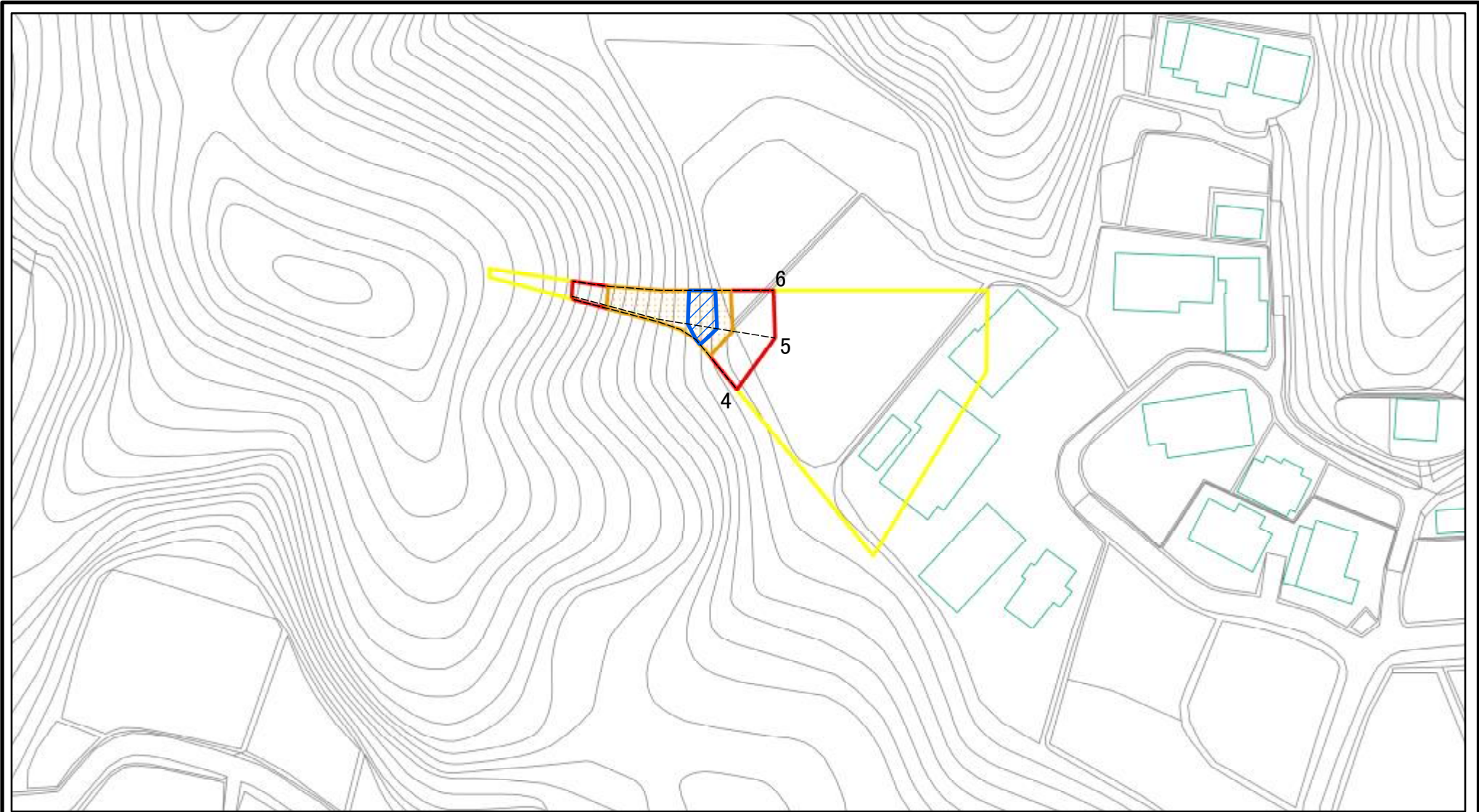


0 25 50 100 m

図中の数字は横断測線番号を示す

様式2(急) 土砂災害警戒区域・土砂災害特別警戒区域 区域図(参考図)	土砂災害防止法施行令第二条の基準に該当する区域		N 縮尺 1:1,000	自然現象の種類	急傾斜地の崩壊	箇所番号	I-133K2297
	土砂災害防止法施行令第三条の基準に該当する区域			告示番号		箇所名	西原1
	それ以外の区域			告示年月日		所在地	南房総市西原

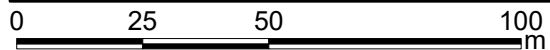
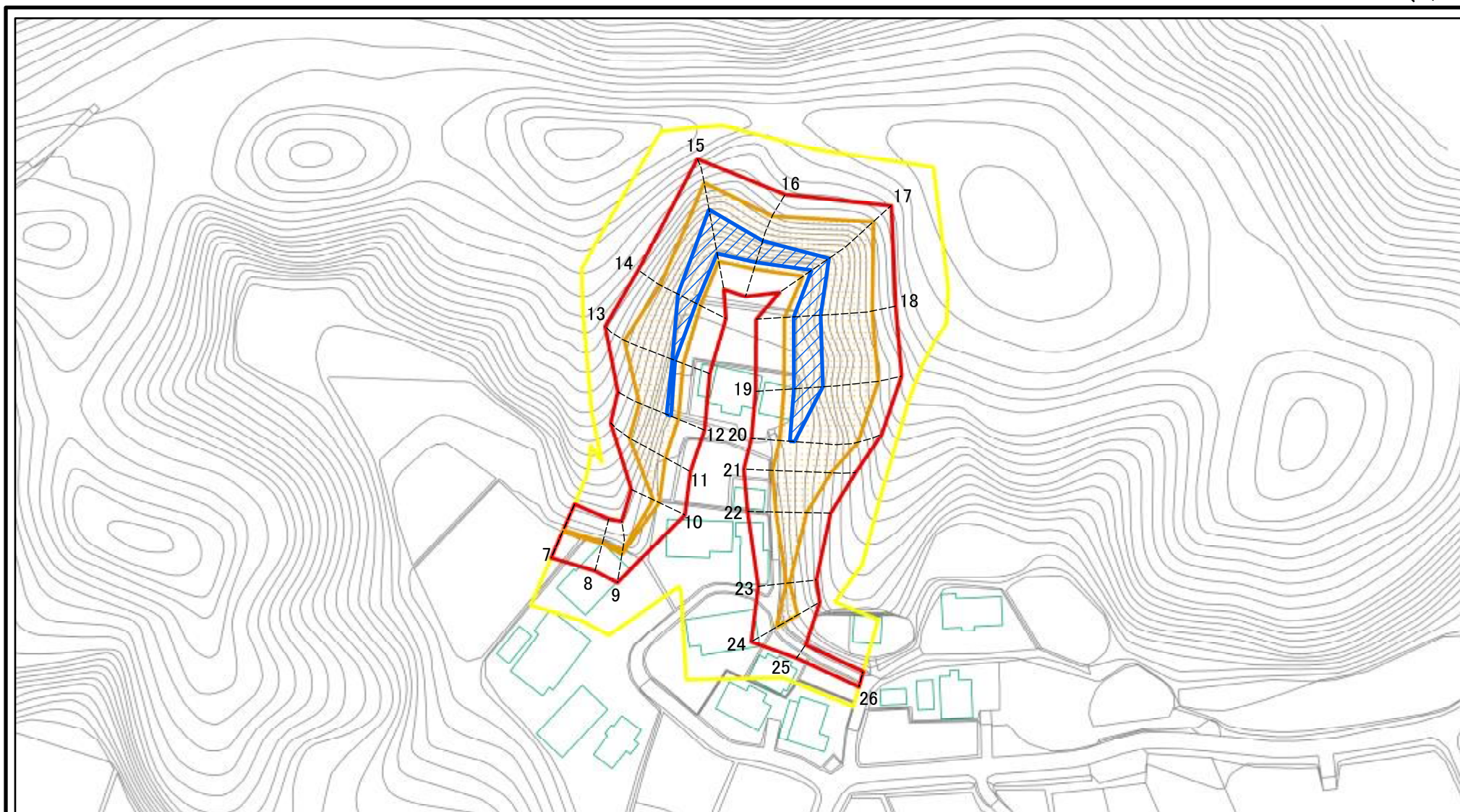
土砂災害警戒区域等の指定の告示に係る図書(様式2)参考図



図中の数字は横断測線番号を示す

様式2(急) 土砂災害警戒区域・土砂災害特別警戒区域 区域図(参考図)	土砂災害防止法施行令第二条の基準に該当する区域		N 縮尺 1:1,000	自然現象の種類	急傾斜地の崩壊	箇所番号	I-133K2297
	土砂災害防止法施行令第三条の基準に該当する区域			告示番号		箇所名	西原1
	それ以外の区域			告示年月日		所在地	南房総市西原

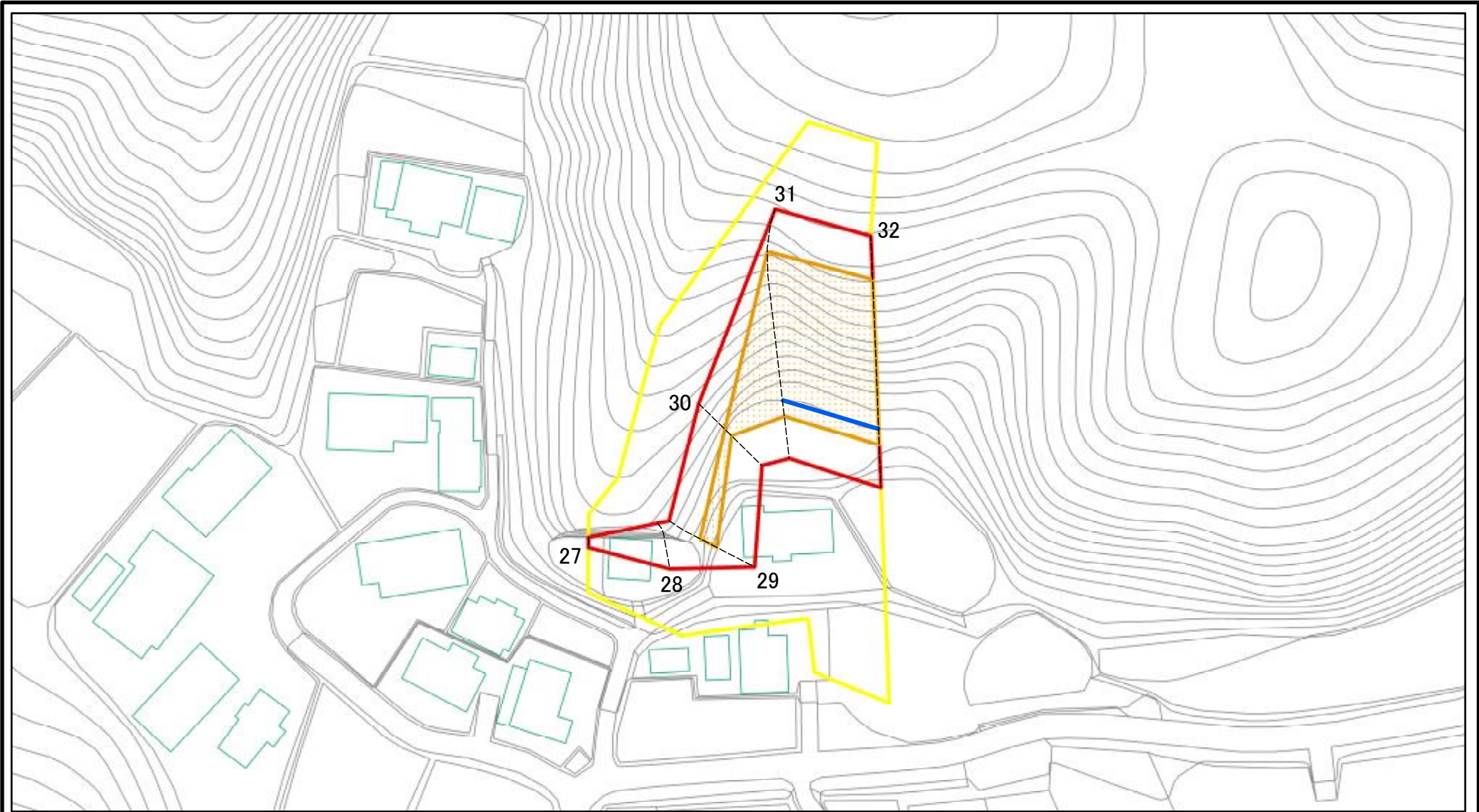
土砂災害警戒区域等の指定の告示に係る図書(様式2)参考図



図中の数字は横断測線番号を示す

様式2(急) 土砂災害警戒区域・土砂災害特別警戒区域 区域図(参考図)	土砂災害防止法施行令第二条の基準に該当する区域		N 縮尺 1:1,500	自然現象の種類	急傾斜地の崩壊	箇所番号	I-133K2297
	土砂災害防止法施行令第三条の基準に該当する区域			告示番号		箇所名	西原1
	それ以外の区域			告示年月日		所在地	南房総市西原

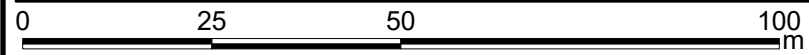
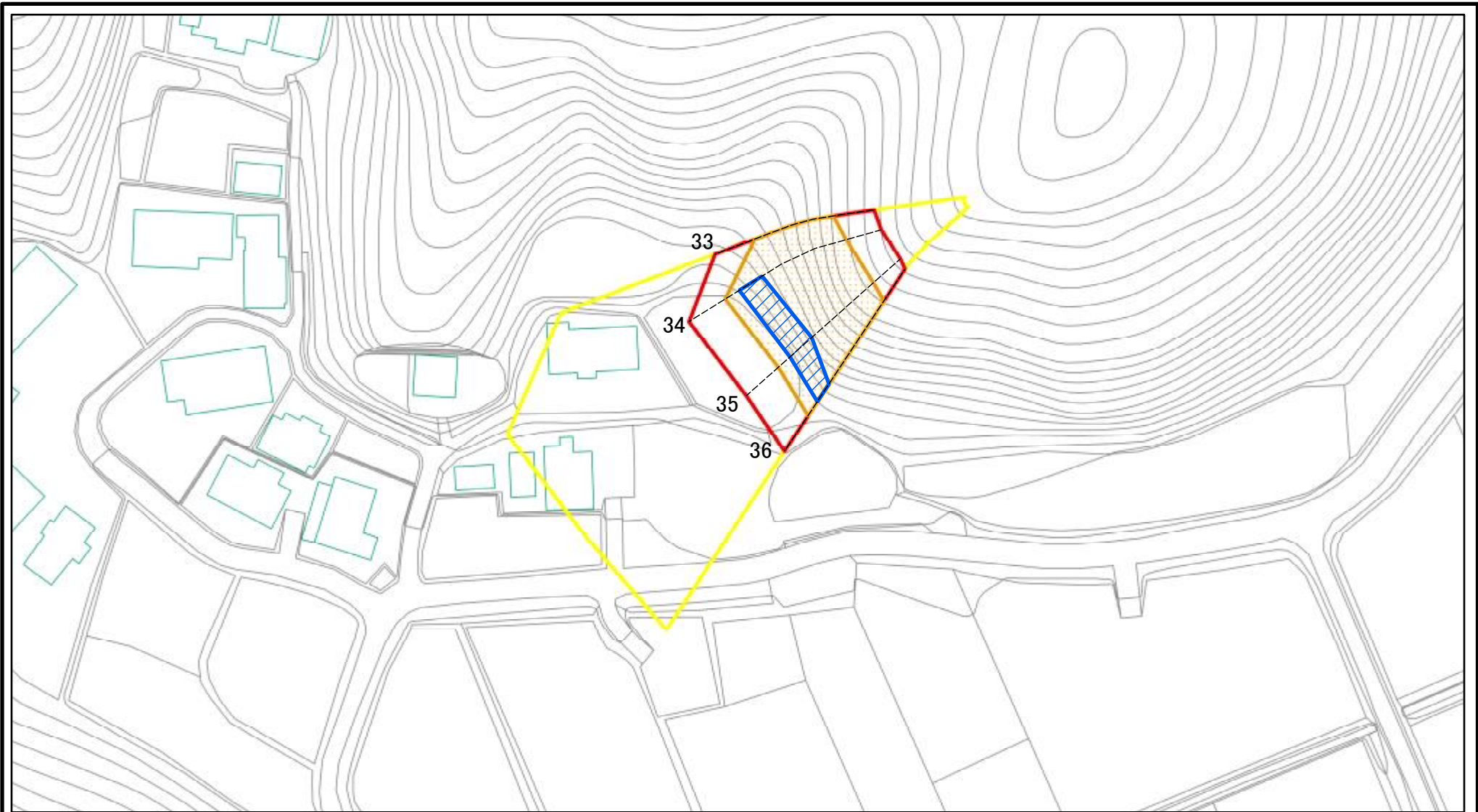
土砂災害警戒区域等の指定の告示に係る図書(様式2)参考図



図中の数字は横断測線番号を示す

様式2(急) 土砂災害警戒区域・土砂災害特別警戒区域 区域図(参考図)	土砂災害防止法施行令第二条の基準に該当する区域		自然現象の種類 急傾斜地の崩壊	箇所番号	I-133K2297	
	土砂災害防止法施行令第三条の基準に該当する区域			告示番号	箇所名	西原1
	土砂等の(移動)高さが1m以下の場合、土砂等の移動による力が100kN/mを超える区域		縮尺 1:1,000	告示年月日	所在地	南房総市西原
	土砂等の堆積の高さが3mを超える区域					
区域	それ以外の区域					

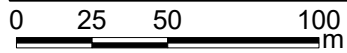
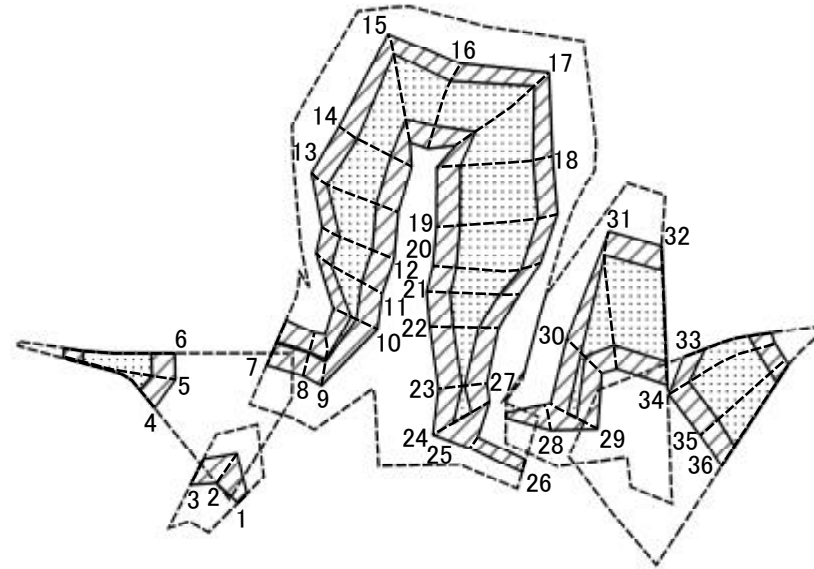
土砂災害警戒区域等の指定の告示に係る図書(様式2)参考図



図中の数字は横断測線番号を示す

様式2(急) 土砂災害警戒区域・土砂災害特別警戒区域 区域図(参考図)	土砂災害防止法施行令第二条の基準に該当する区域		N 縮尺 1:1,000	自然現象の種類	急傾斜地の崩壊	箇所番号	I-133K2297
	土砂災害防止法施行令第三条の基準に該当する区域			告示番号		箇所名	西原1
	土砂等の(移動)高さが1m以下の場合、土砂等の移動による力が100kN/mを超える区域			告示年月日		所在地	南房総市西原
	土砂等の堆積の高さが3mを超える区域						
	それ以外の区域						

土砂災害警戒区域等の指定の告示に係る図書(様式2-1)



図中の数字は横断測線番号を示す

様式2-1(急)
土砂災害特別警戒区域の区域区分図
(急傾斜地の崩壊に伴う土石等の移動により
建築物の地上部に作用すると想定される力)
<力区分:移動>

土砂災害防止法施行令第二条の基準に該当する区域



自然現象
の種類

急傾斜地の崩壊

箇所番号

I-133K2297

土砂災害防止法
施行令第三条の
基準に該当する
区域



縮尺

告示番号

箇所名

西原1

それ以外の区域



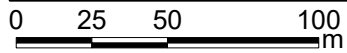
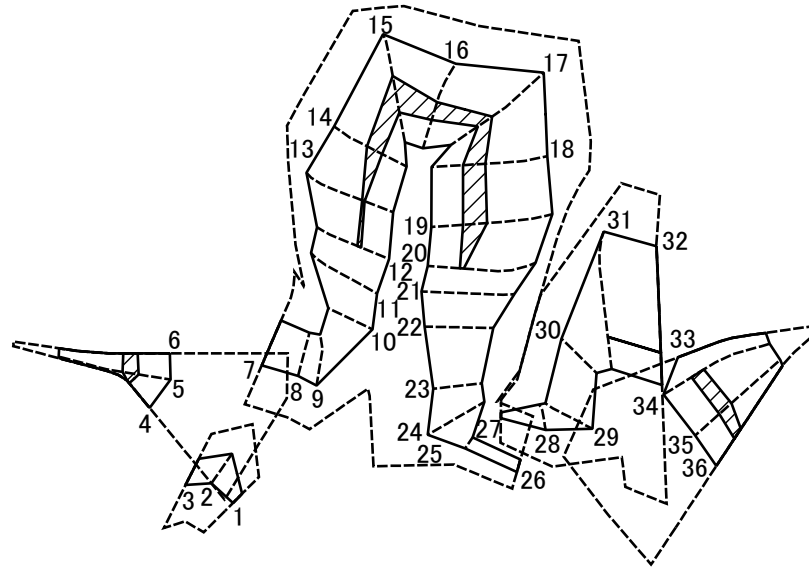
1:2,500

告示年月日

所在地

南房総市西原

土砂災害警戒区域等の指定の告示に係る図書(様式2-2)



図中の数字は横断測線番号を示す

様式2-2(急)
土砂災害特別警戒区域の区域区分図
(急傾斜地の崩壊に伴う土石等の堆積により
建築物の地上部に作用すると想定される力)
<力区分:堆積>

土砂災害防止法施行令第二条の基準に該当する区域	
土砂災害防止法施行令第三条の基準に該当する区域	
それ以外の区域	

N
縮尺
1:2,500

自然現象の種類	急傾斜地の崩壊	箇所番号	I-133K2297
告示番号		箇所名	西原1
告示年月日		所在地	南房総市西原

土砂災害警戒区域等の指定の告示に係る図書(様式3)

横断測線の区間	土石等の移動により建築物の地上部に作用すると想定される力				土石等の堆積により建築物の地上部に作用すると想定される力				横断測線の区間	土石等の移動により建築物の地上部に作用すると想定される力				土石等の堆積により建築物の地上部に作用すると想定される力			
	土石等の(移動)高さが1m以下の場合、土石等の移動による力が100kN/m ² を超える区域		それ以外の区域		土石等の堆積の高さが3mを超える区域		それ以外の区域			土石等の(移動)高さが1m以下の場合、土石等の移動による力が100kN/m ² を超える区域		それ以外の区域		土石等の堆積の高さが3mを超える区域		それ以外の区域	
	力の大きさのうち最大のもの (kN/m ²)	土石等の高さ (m)	力の大きさのうち最大のもの (kN/m ²)	土石等の高さ (m)	力の大きさのうち最大のもの (kN/m ²)	土石等の高さ (m)	力の大きさのうち最大のもの (kN/m ²)	土石等の高さ (m)		力の大きさのうち最大のもの (kN/m ²)	土石等の高さ (m)	力の大きさのうち最大のもの (kN/m ²)	土石等の高さ (m)	力の大きさのうち最大のもの (kN/m ²)	土石等の高さ (m)	力の大きさのうち最大のもの (kN/m ²)	土石等の高さ (m)
1 ~ 2	-	-	90.18	1.00	-	-	12.47	2.21	30 ~ 31	147.59	1.00	100.00	1.00	-	-	16.95	3.00
2 ~ 3	-	-	90.18	1.00	-	-	10.62	1.88	31 ~ 32	147.59	1.00	100.00	1.00	17.25	3.05	16.95	3.00
4 ~ 5	153.09	1.00	100.00	1.00	18.36	3.25	16.95	3.00	33 ~ 34	152.77	1.00	100.00	1.00	-	-	16.95	3.00
5 ~ 6	153.09	1.00	100.00	1.00	18.52	3.28	16.95	3.00	34 ~ 35	152.87	1.00	100.00	1.00	18.42	3.26	16.95	3.00
7 ~ 8	102.28	1.00	100.00	1.00	-	-	13.06	2.31	35 ~ 36	152.87	1.00	100.00	1.00	18.42	3.26	16.95	3.00
8 ~ 9	102.93	1.00	100.00	1.00	-	-	13.06	2.31	~								
9 ~ 10	106.67	1.00	100.00	1.00	-	-	13.82	2.45	~								
10 ~ 11	134.11	1.00	100.00	1.00	-	-	14.45	2.56	~								
11 ~ 12	134.74	1.00	100.00	1.00	-	-	16.95	3.00	~								
12 ~ 13	145.54	1.00	100.00	1.00	18.73	3.31	16.95	3.00	~								
13 ~ 14	145.54	1.00	100.00	1.00	20.35	3.60	16.95	3.00	~								
14 ~ 15	150.73	1.00	100.00	1.00	20.36	3.60	16.95	3.00	~								
15 ~ 16	150.73	1.00	100.00	1.00	20.36	3.60	16.95	3.00	~								
16 ~ 17	153.75	1.00	100.00	1.00	19.49	3.45	16.95	3.00	~								
17 ~ 18	154.00	1.00	100.00	1.00	19.60	3.47	16.95	3.00	~								
18 ~ 19	155.47	1.00	100.00	1.00	19.60	3.47	16.95	3.00	~								
19 ~ 20	155.47	1.00	100.00	1.00	19.20	3.40	16.95	3.00	~								
20 ~ 21	148.44	1.00	100.00	1.00	-	-	16.95	3.00	~								
21 ~ 22	141.17	1.00	100.00	1.00	-	-	15.81	2.80	~								
22 ~ 23	126.40	1.00	100.00	1.00	-	-	14.88	2.63	~								
23 ~ 24	120.60	1.00	100.00	1.00	-	-	14.88	2.63	~								
24 ~ 25	-	-	100.00	1.00	-	-	12.55	2.22	~								
25 ~ 26	-	-	53.61	1.00	-	-	11.56	2.05	~								
27 ~ 28	-	-	70.95	1.00	-	-	14.50	2.57	~								
28 ~ 29	-	-	100.00	1.00	-	-	13.46	2.38	~								
29 ~ 30	112.05	1.00	100.00	1.00	-	-	13.91	2.46	~								

様式3(急) 建築物の構造の規制に必要な衝撃に関する事項	自然現象の種類	急傾斜地の崩壊	箇所番号	I-133K2297
	告示番号		箇所名	西原1
	告示年月日		所在地	南房総市西原