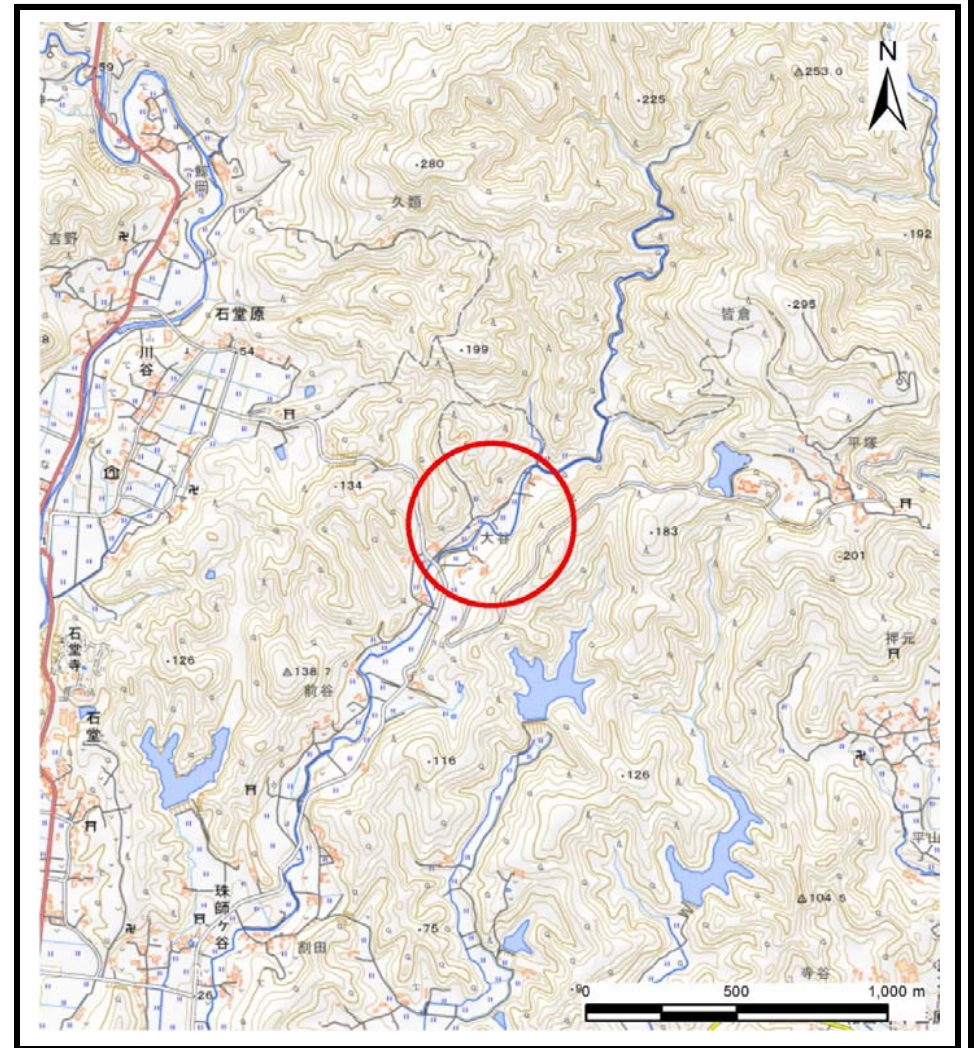


土砂災害警戒区域等の指定の告示に係る図書(様式1)



(1/200,000)



(1/25,000)

様式1(急)
土砂災害警戒区域・土砂災害特別警戒区域
位置図

自然現象の種類

急傾斜地の崩壊

箇所番号

I-133K2260

箇所名

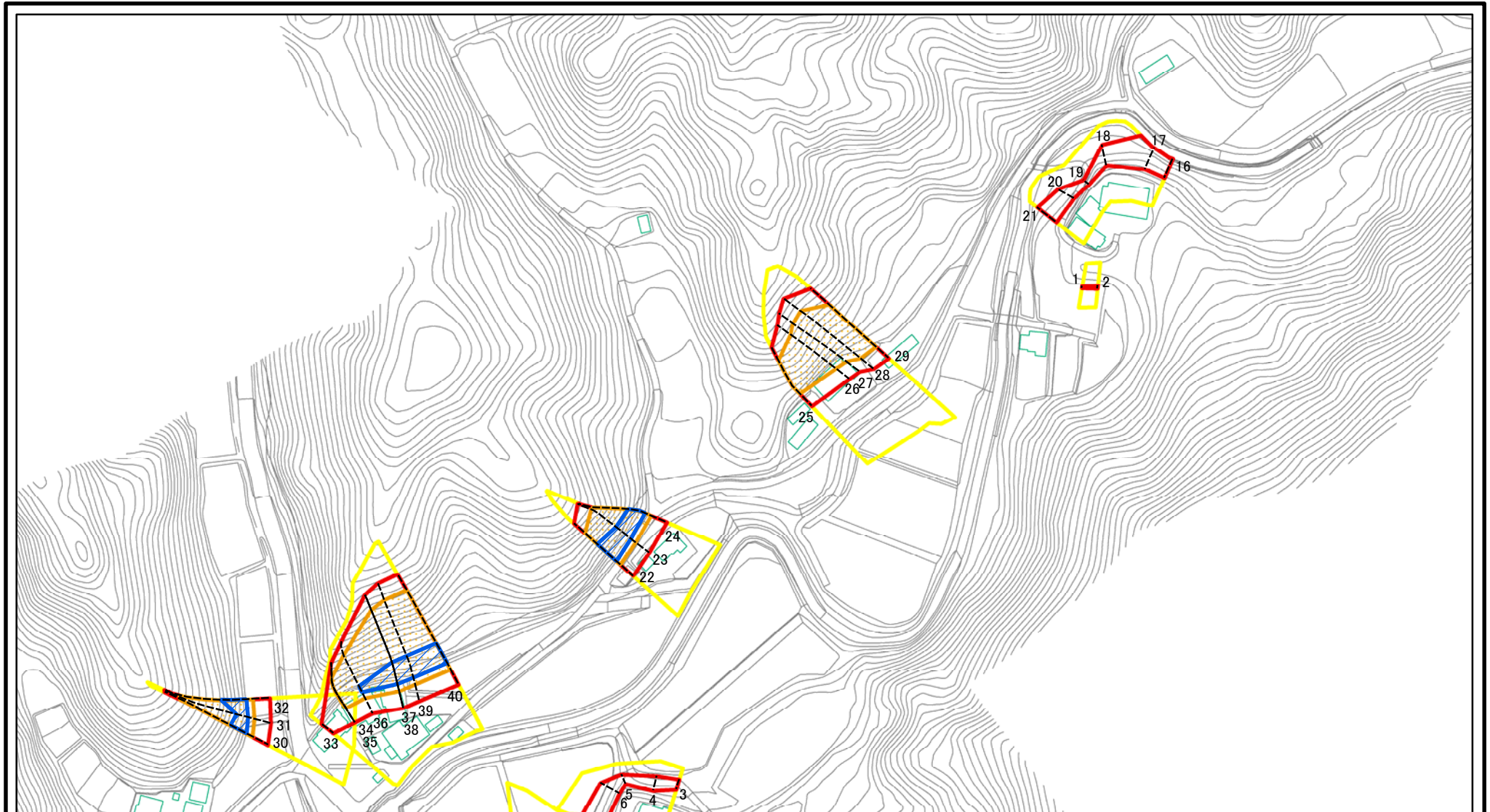
珠師ヶ谷19

所在地

南房総市珠師ヶ谷

「測量法に基づく国土地理院長承認(複製)R 5JHf 51」本製品を複製する場合には、国土地理院の長の承認を得なければならない。」

土砂災害警戒区域等の指定の告示に係る図書(様式2)



0 25 50 100
m

図中の数字は横断測線番号を示す

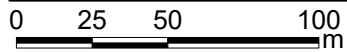
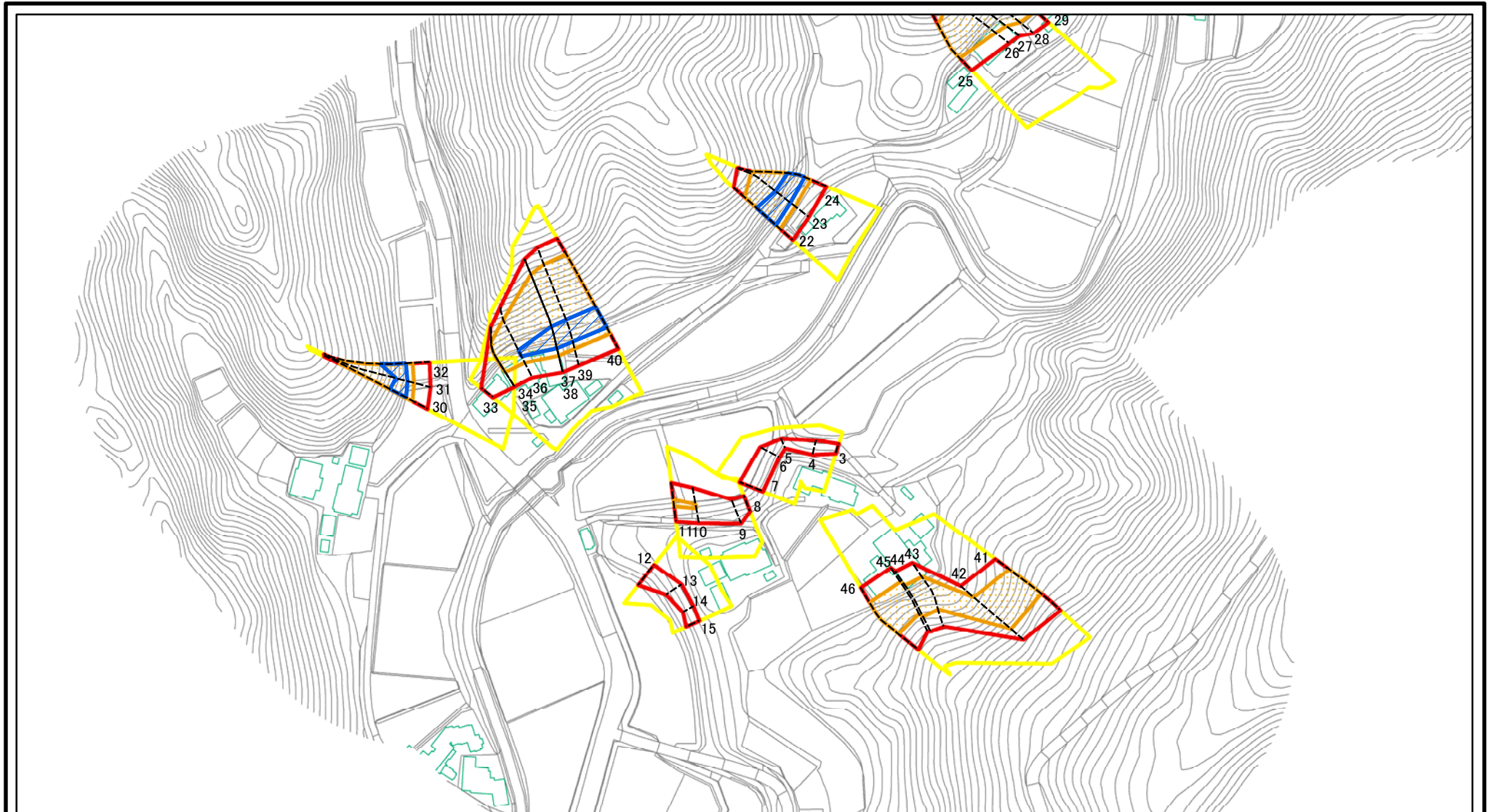
様式2(急)
土砂災害警戒区域・土砂災害特別警戒区域
区域図(その1)

土砂災害防止法施行令第二条の基準に該当する区域	
土砂災害防止法施行令第三条の基準に該当する区域	
それ以外の区域	

	縮尺
	1:2,500

自然現象の種類	急傾斜地の崩壊	箇所番号	I-133K2260
告示番号		箇所名	珠師ヶ谷19
告示年月日		所在地	南房総市珠師ヶ谷

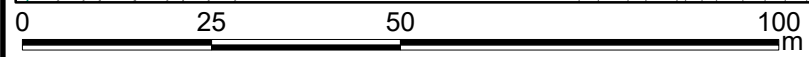
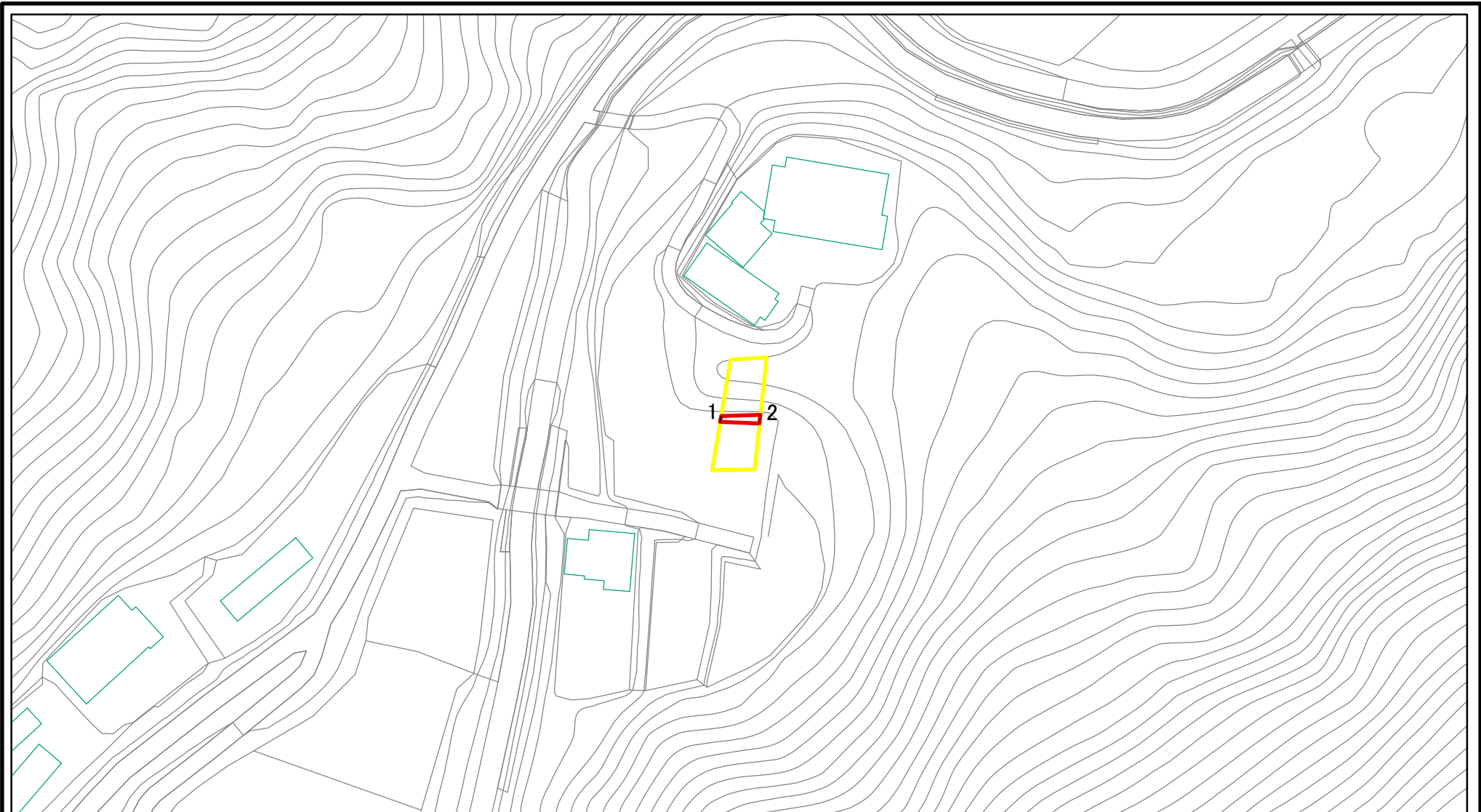
土砂災害警戒区域等の指定の告示に係る図書(様式2)



図中の数字は横断測線番号を示す

様式2(急) 土砂災害警戒区域・土砂災害特別警戒区域 区域図(その1)	土砂災害防止法施行令第二条の基準に該当する区域		N 縮尺 1:2,500	自然現象の種類	急傾斜地の崩壊	箇所番号	I-133K2260
	土砂災害防止法施行令第三条の基準に該当する区域			告示番号		箇所名	珠師ヶ谷19
	それ以外の区域			告示年月日		所在地	南房総市珠師ヶ谷

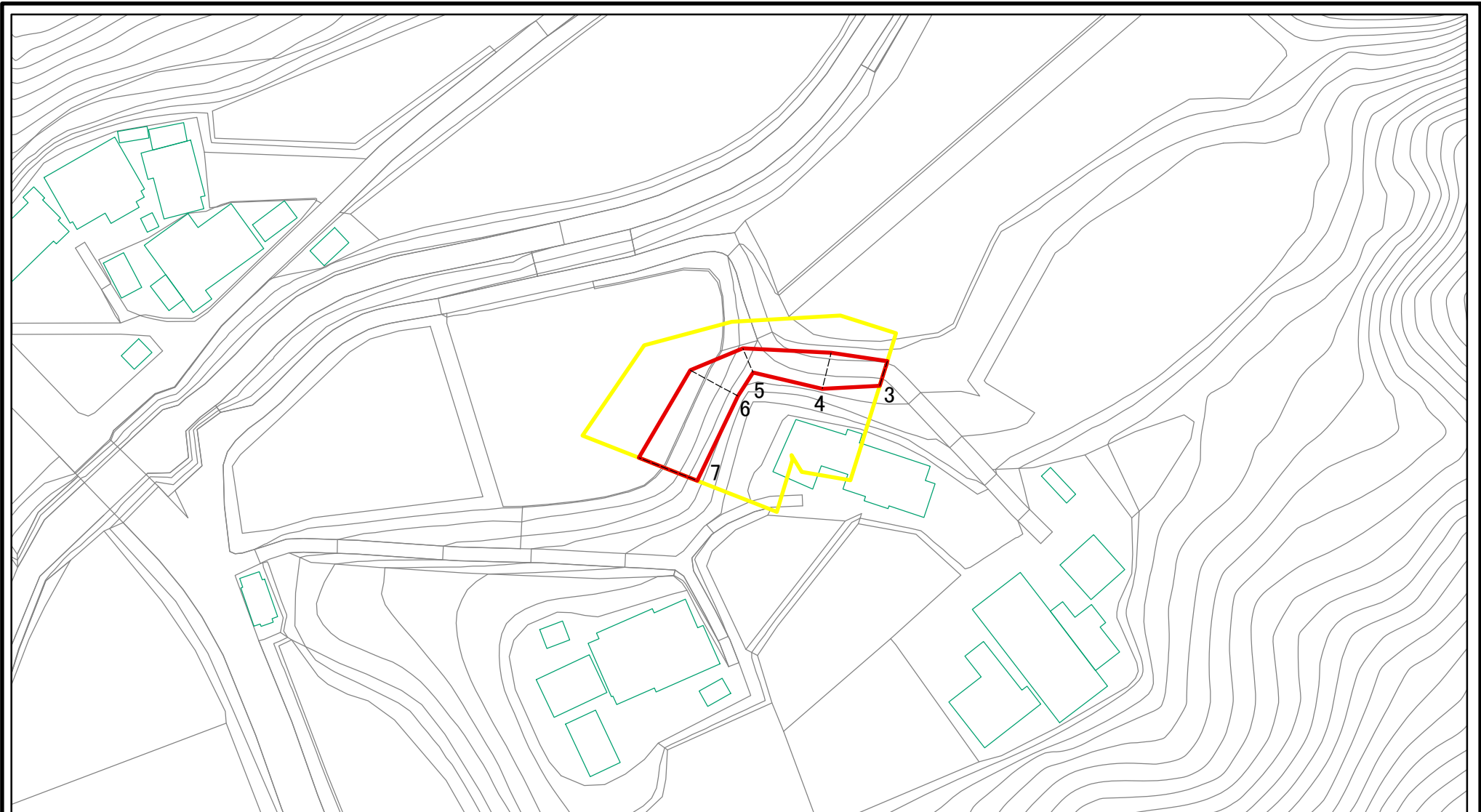
土砂災害警戒区域等の指定の告示に係る図書(様式2)参考図



図中の数字は横断測線番号を示す

様式2(急) 土砂災害警戒区域・土砂災害特別警戒区域 区域図(参考図)	土砂災害防止法施行令第二条の基準に該当する区域		N 縮尺 1:1,000	自然現象の種類	急傾斜地の崩壊	箇所番号	I-133K2260
	土砂災害防止法施行令第三条の基準に該当する区域			告示番号		箇所名	珠師ヶ谷19
	土砂等の(移動)高さが1m以下の場合、土砂等の移動による力が100kN/mを超える区域			告示年月日		所在地	南房総市珠師ヶ谷
	土砂等の堆積の高さが3mを超える区域						
	それ以外の区域						

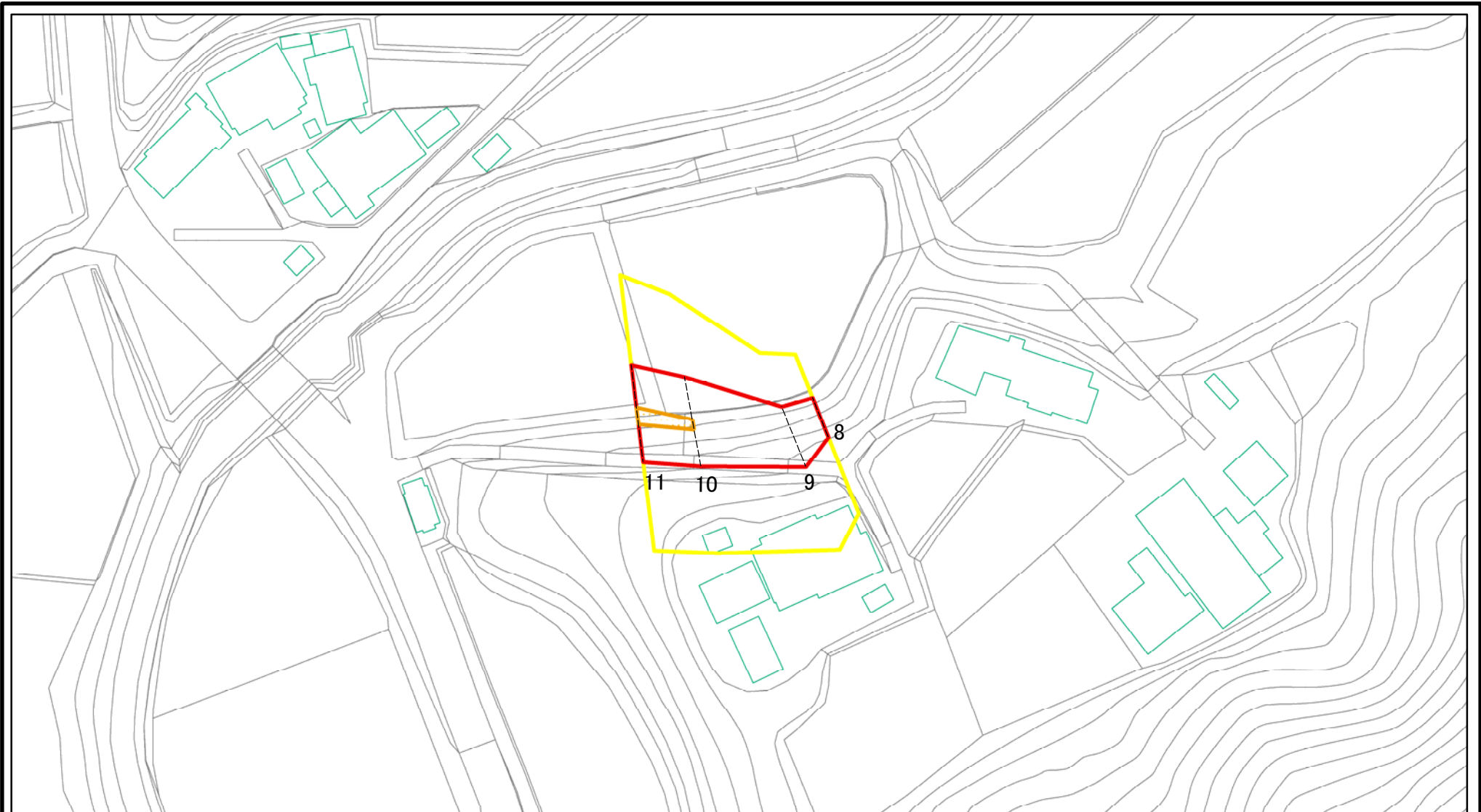
土砂災害警戒区域等の指定の告示に係る図書(様式2)参考図



図中の数字は横断測線番号を示す

様式2(急) 土砂災害警戒区域・土砂災害特別警戒区域 区域図(参考図)	土砂災害防止法施行令第二条の基準に該当する区域		N 縮尺 1:1,000	自然現象の種類	急傾斜地の崩壊	箇所番号	I-133K2260
	土砂災害防止法施行令第三条の基準に該当する区域			告示番号		箇所名	珠師ヶ谷19
	それ以外の区域			告示年月日		所在地	南房総市珠師ヶ谷

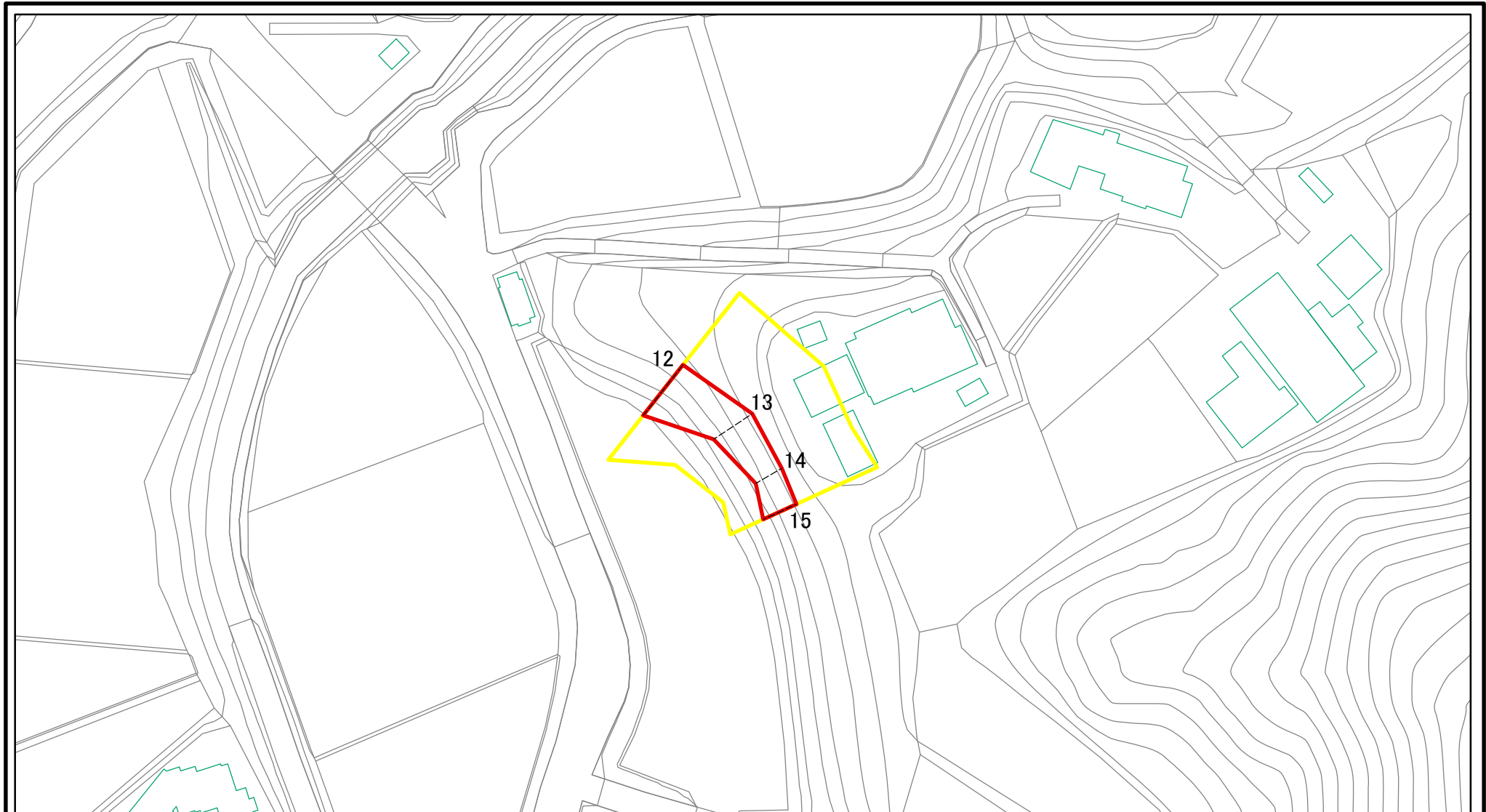
土砂災害警戒区域等の指定の告示に係る図書(様式2)参考図



図中の数字は横断測線番号を示す

様式2(急) 土砂災害警戒区域・土砂災害特別警戒区域 区域図(参考図)	土砂災害防止法施行令第二条の基準に該当する区域		N 縮尺 1:1,000	自然現象の種類	急傾斜地の崩壊	箇所番号	I-133K2260
	土砂災害防止法施行令第三条の基準に該当する区域			告示番号		箇所名	珠師ヶ谷19
	土砂等の(移動)高さが1m以下の場合、土砂等の移動による力が100kN/mを超える区域			告示年月日		所在地	南房総市珠師ヶ谷
	土砂等の堆積の高さが3mを超える区域						
	それ以外の区域						

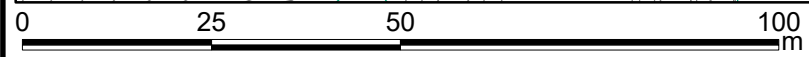
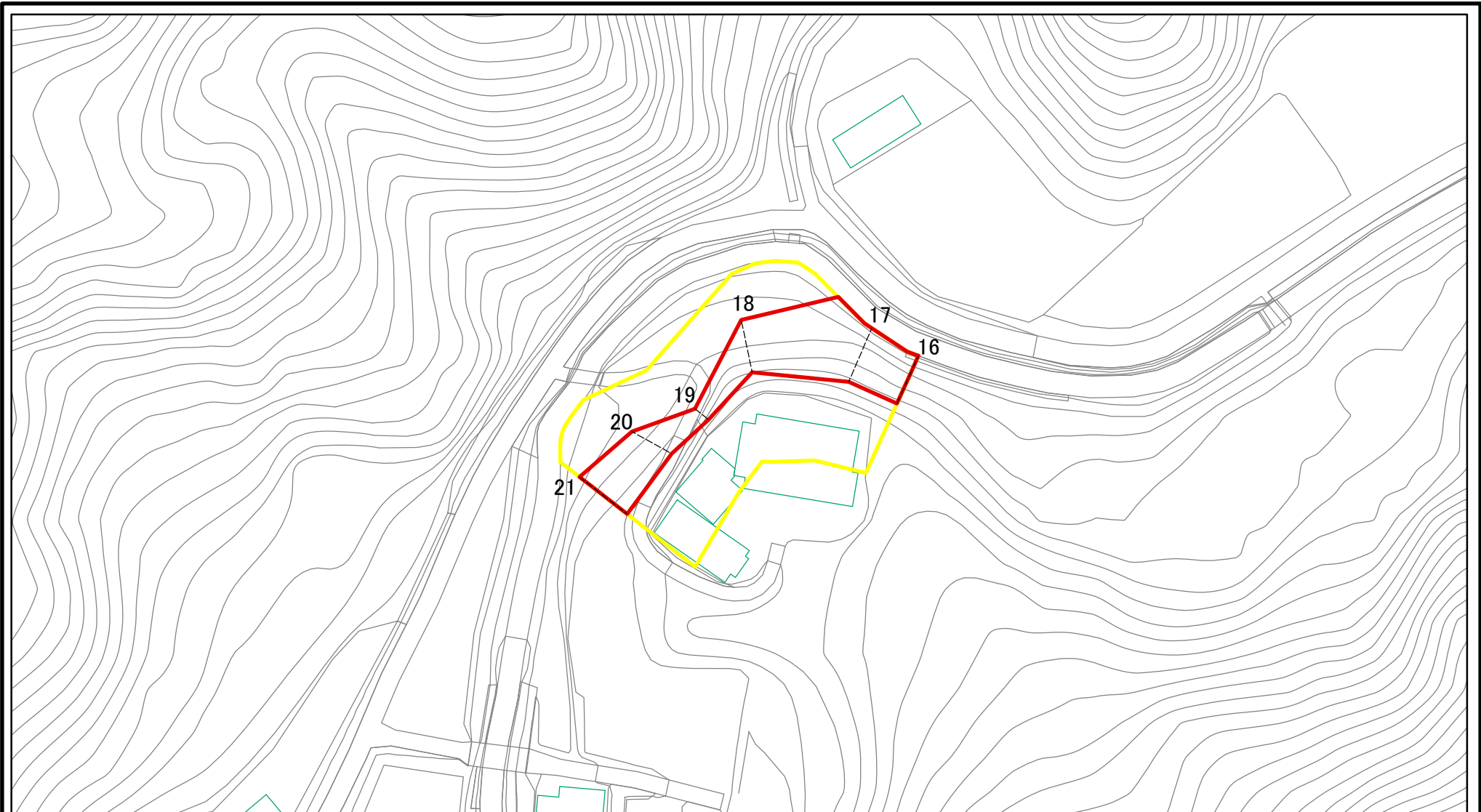
土砂災害警戒区域等の指定の告示に係る図書(様式2)参考図



図中の数字は横断測線番号を示す

様式2(急) 土砂災害警戒区域・土砂災害特別警戒区域 区域図(参考図)	土砂災害防止法施行令第二条の基準に該当する区域		N 縮尺 1:1,000	自然現象の種類	急傾斜地の崩壊	箇所番号	I-133K2260
	土砂災害防止法施行令第三条の基準に該当する区域			告示番号		箇所名	珠師ヶ谷19
	それ以外の区域			告示年月日		所在地	南房総市珠師ヶ谷

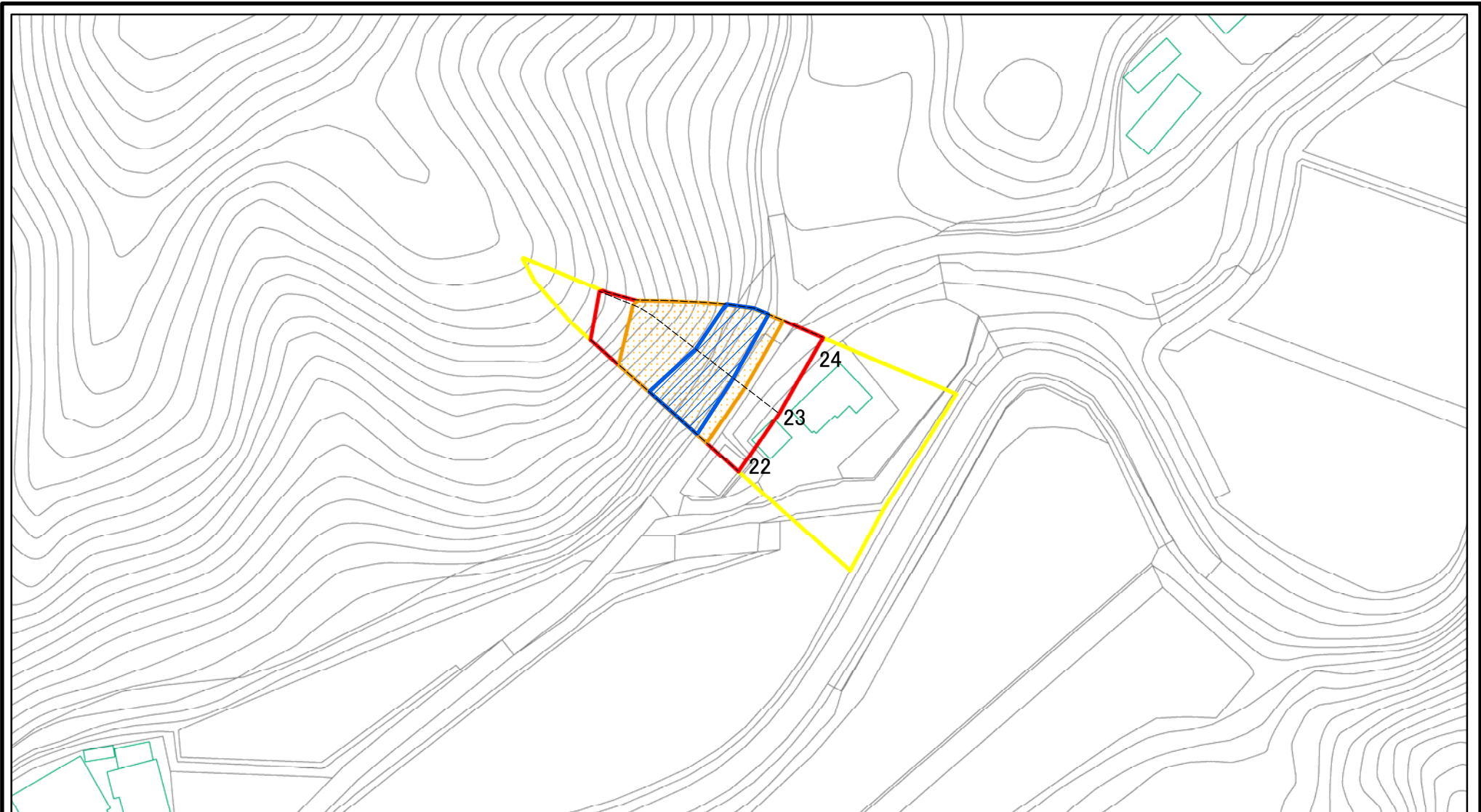
土砂災害警戒区域等の指定の告示に係る図書(様式2)参考図



図中の数字は横断測線番号を示す

様式2(急) 土砂災害警戒区域・土砂災害特別警戒区域 区域図(参考図)	土砂災害防止法施行令第二条の基準に該当する区域		N 縮尺 1:1,000	自然現象の種類	急傾斜地の崩壊	箇所番号	I-133K2260
	土砂災害防止法施行令第三条の基準に該当する区域			告示番号		箇所名	珠師ヶ谷19
	それ以外の区域			告示年月日		所在地	南房総市珠師ヶ谷

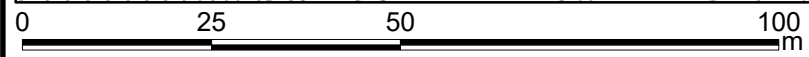
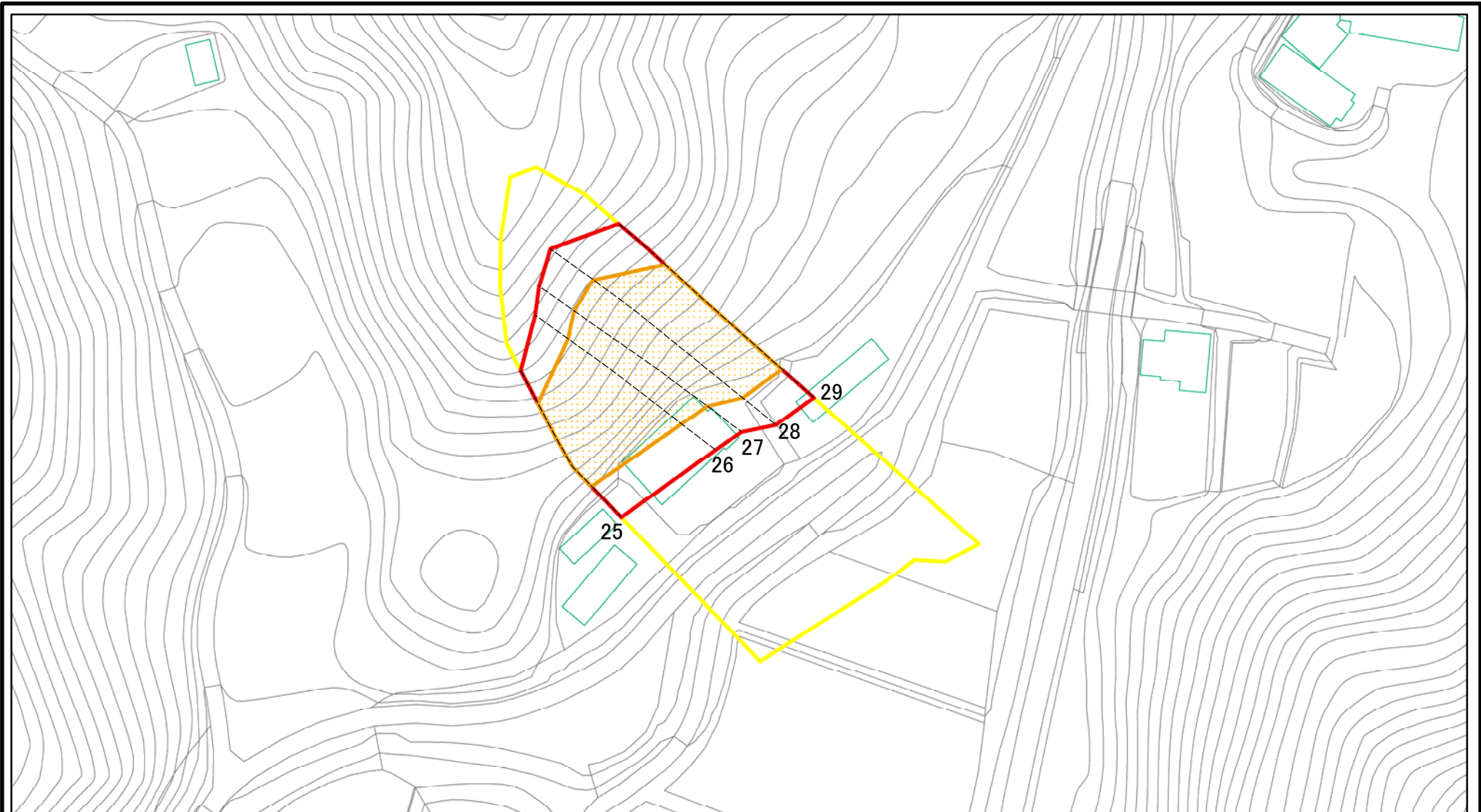
土砂災害警戒区域等の指定の告示に係る図書(様式2)参考図



図中の数字は横断測線番号を示す

様式2(急) 土砂災害警戒区域・土砂災害特別警戒区域 区域図(参考図)	土砂災害防止法施行令第二条の基準に該当する区域		N 縮尺 1:1,000	自然現象の種類	急傾斜地の崩壊	箇所番号	I-133K2260
	土砂災害防止法施行令第三条の基準に該当する区域			告示番号		箇所名	珠師ヶ谷19
	それ以外の区域			告示年月日		所在地	南房総市珠師ヶ谷

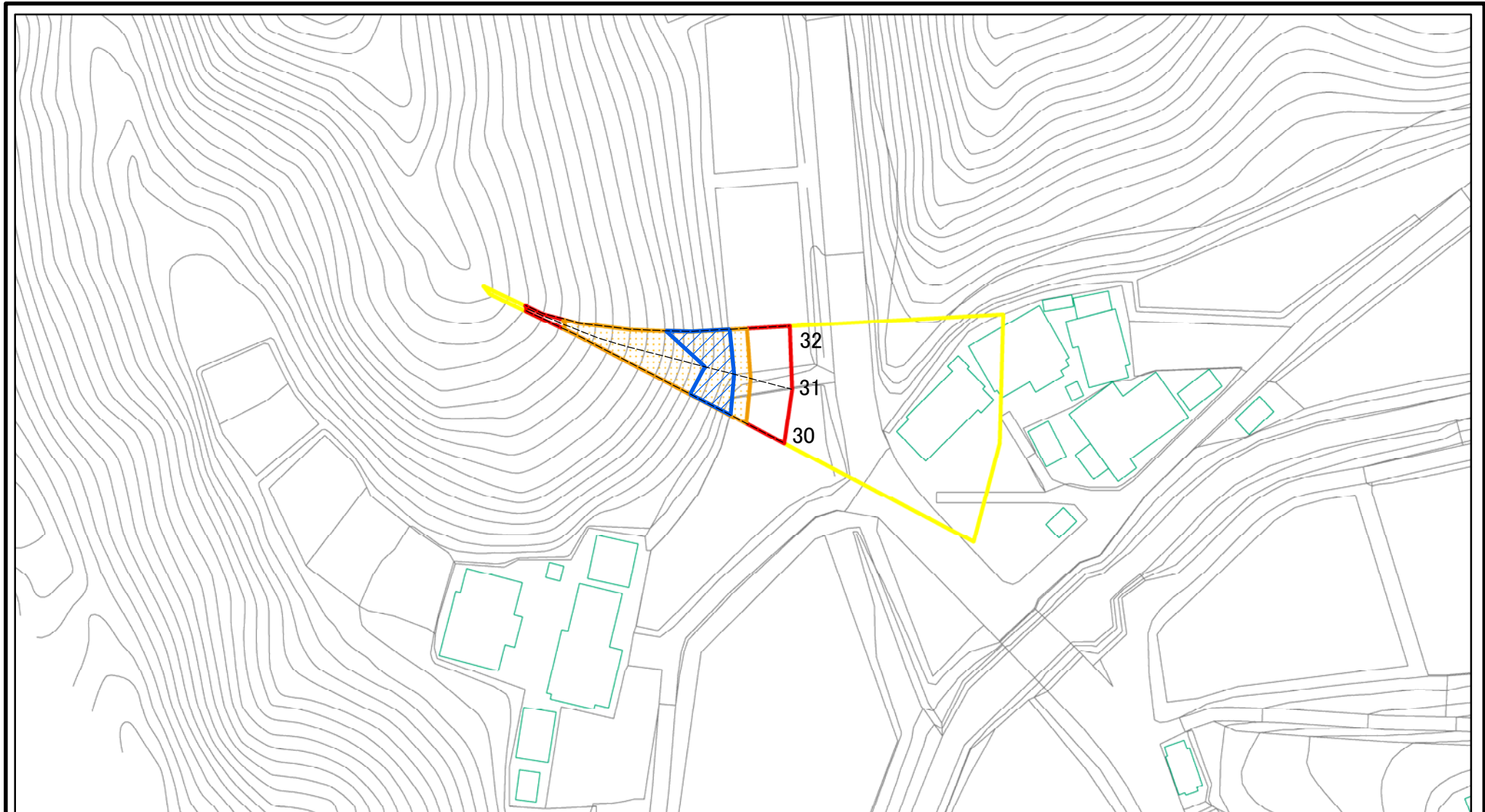
土砂災害警戒区域等の指定の告示に係る図書(様式2)参考図



図中の数字は横断測線番号を示す

様式2(急) 土砂災害警戒区域・土砂災害特別警戒区域 区域図(参考図)	土砂災害防止法施行令第二条の基準に該当する区域		N 縮尺 1:1,000	自然現象の種類	急傾斜地の崩壊	箇所番号	I-133K2260
	土砂災害防止法施行令第三条の基準に該当する区域			告示番号		箇所名	珠師ヶ谷19
	土砂等の(移動)高さが1m以下の場合、土砂等の移動による力が100kN/mを超える区域			告示年月日		所在地	南房総市珠師ヶ谷
	土砂等の堆積の高さが3mを超える区域						
	それ以外の区域						

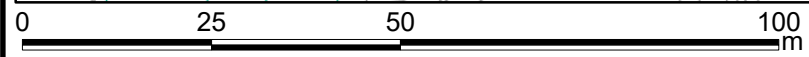
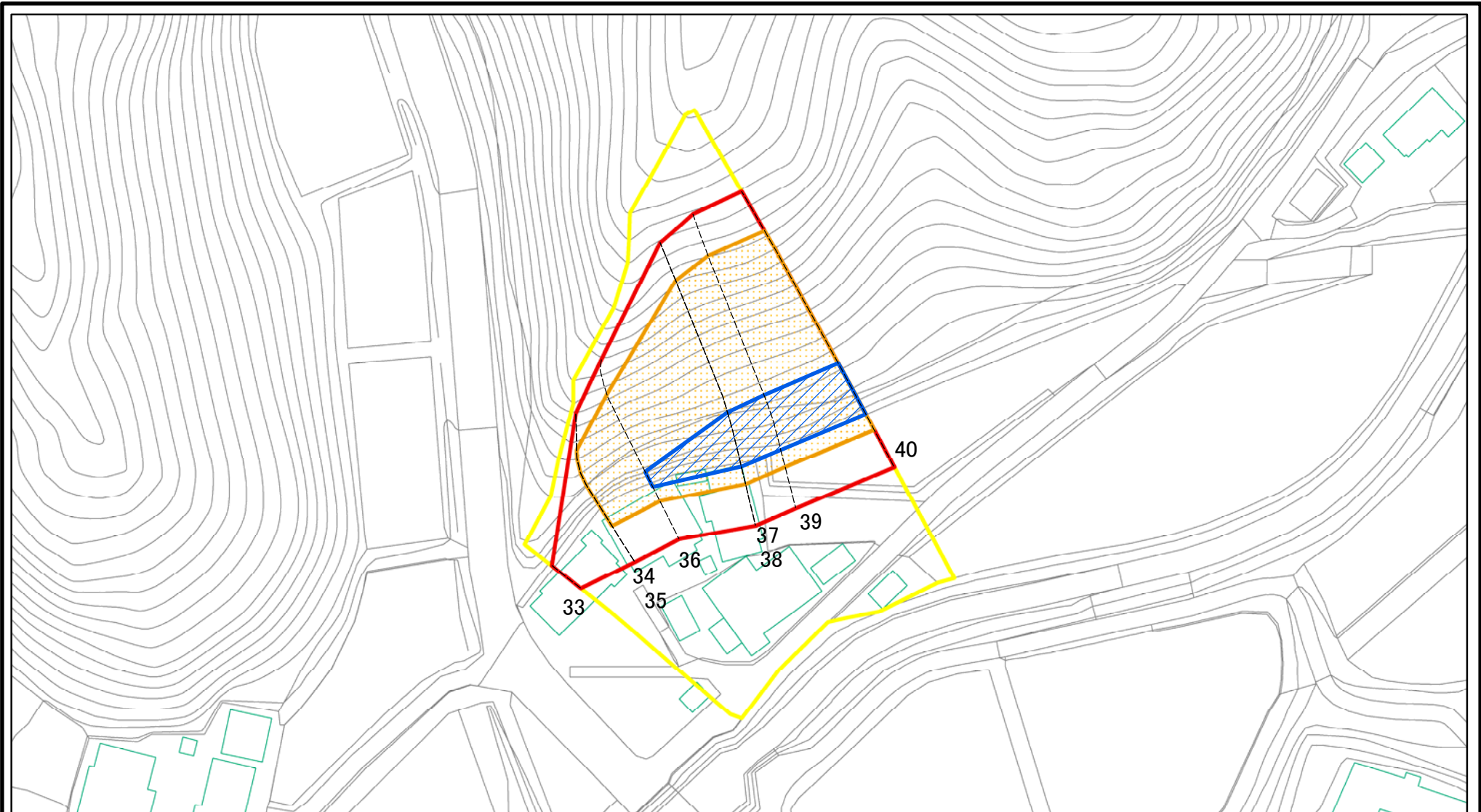
土砂災害警戒区域等の指定の告示に係る図書(様式2)参考図



図中の数字は横断測線番号を示す

様式2(急) 土砂災害警戒区域・土砂災害特別警戒区域 区域図(参考図)	土砂災害防止法施行令第二条の基準に該当する区域		N 縮尺 1:1,000	自然現象の種類	急傾斜地の崩壊	箇所番号	I-133K2260
	土砂災害防止法施行令第三条の基準に該当する区域			告示番号		箇所名	珠師ヶ谷19
	それ以外の区域			告示年月日		所在地	南房総市珠師ヶ谷

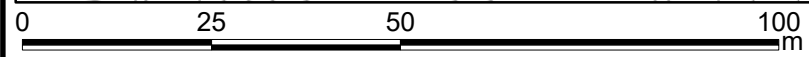
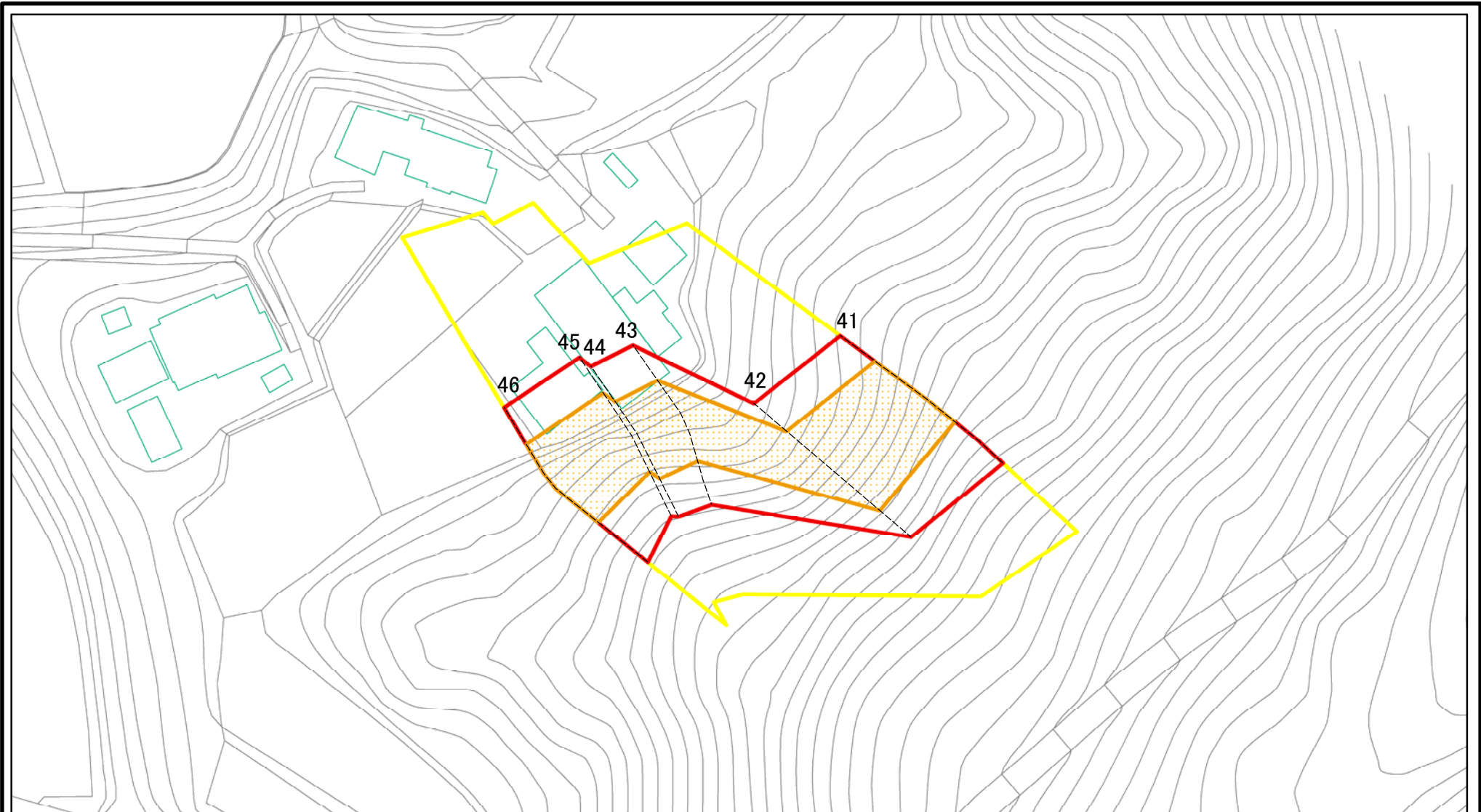
土砂災害警戒区域等の指定の告示に係る図書(様式2)参考図



図中の数字は横断測線番号を示す

様式2(急) 土砂災害警戒区域・土砂災害特別警戒区域 区域図(参考図)	土砂災害防止法施行令第二条の基準に該当する区域		N 縮尺 1:1,000	自然現象の種類	急傾斜地の崩壊	箇所番号	I-133K2260
	土砂災害防止法施行令第三条の基準に該当する区域			告示番号		箇所名	珠師ヶ谷19
	土砂等の(移動)高さが1m以下の場合、土砂等の移動による力が100kN/mを超える区域			告示年月日		所在地	南房総市珠師ヶ谷
	土砂等の堆積の高さが3mを超える区域						
区域	それ以外の区域						

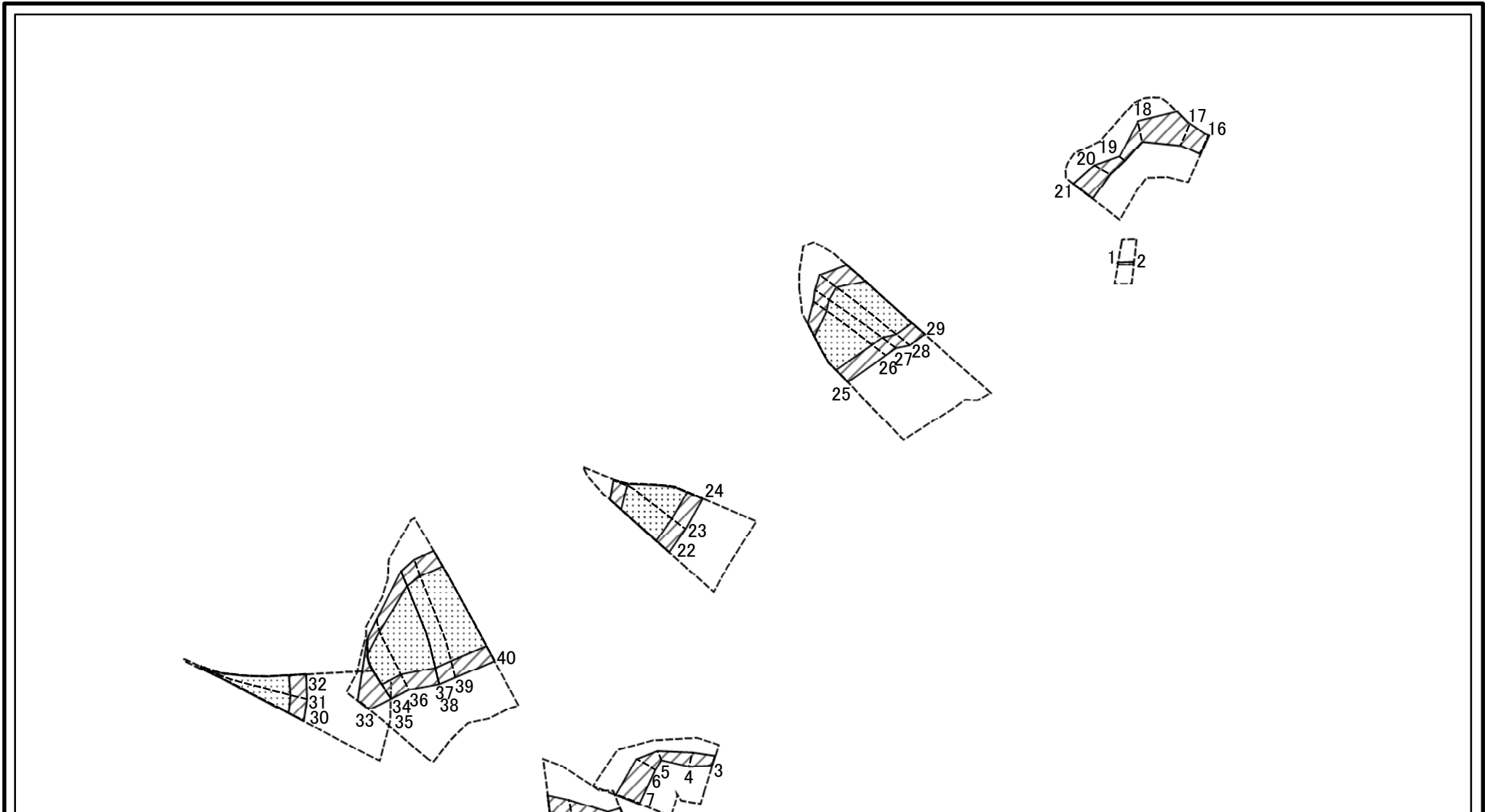
土砂災害警戒区域等の指定の告示に係る図書(様式2)参考図



図中の数字は横断測線番号を示す

様式2(急) 土砂災害警戒区域・土砂災害特別警戒区域 区域図(参考図)	土砂災害防止法施行令第二条の基準に該当する区域		N 縮尺 1:1,000	自然現象の種類	急傾斜地の崩壊	箇所番号	I-133K2260
	土砂災害防止法施行令第三条の基準に該当する区域			告示番号		箇所名	珠師ヶ谷19
	それ以外の区域			告示年月日		所在地	南房総市珠師ヶ谷

土砂災害警戒区域等の指定の告示に係る図書(様式2-1)



図中の数字は横断測線番号を示す

様式2-1(急)
土砂災害特別警戒区域の区域区分図
(急傾斜地の崩壊に伴う土石等の移動により
建築物の地上部に作用すると想定される力)
<力区分:移動>

土砂災害防止法施行令第二条の基準に該当する区域



自然現象
の種類

急傾斜地の崩壊

箇所番号

I-133K2260

土砂災害防止法
施行令第三条の
基準に該当する
区域



縮尺

告示番号

箇所名

珠師ヶ谷19

それ以外の区域



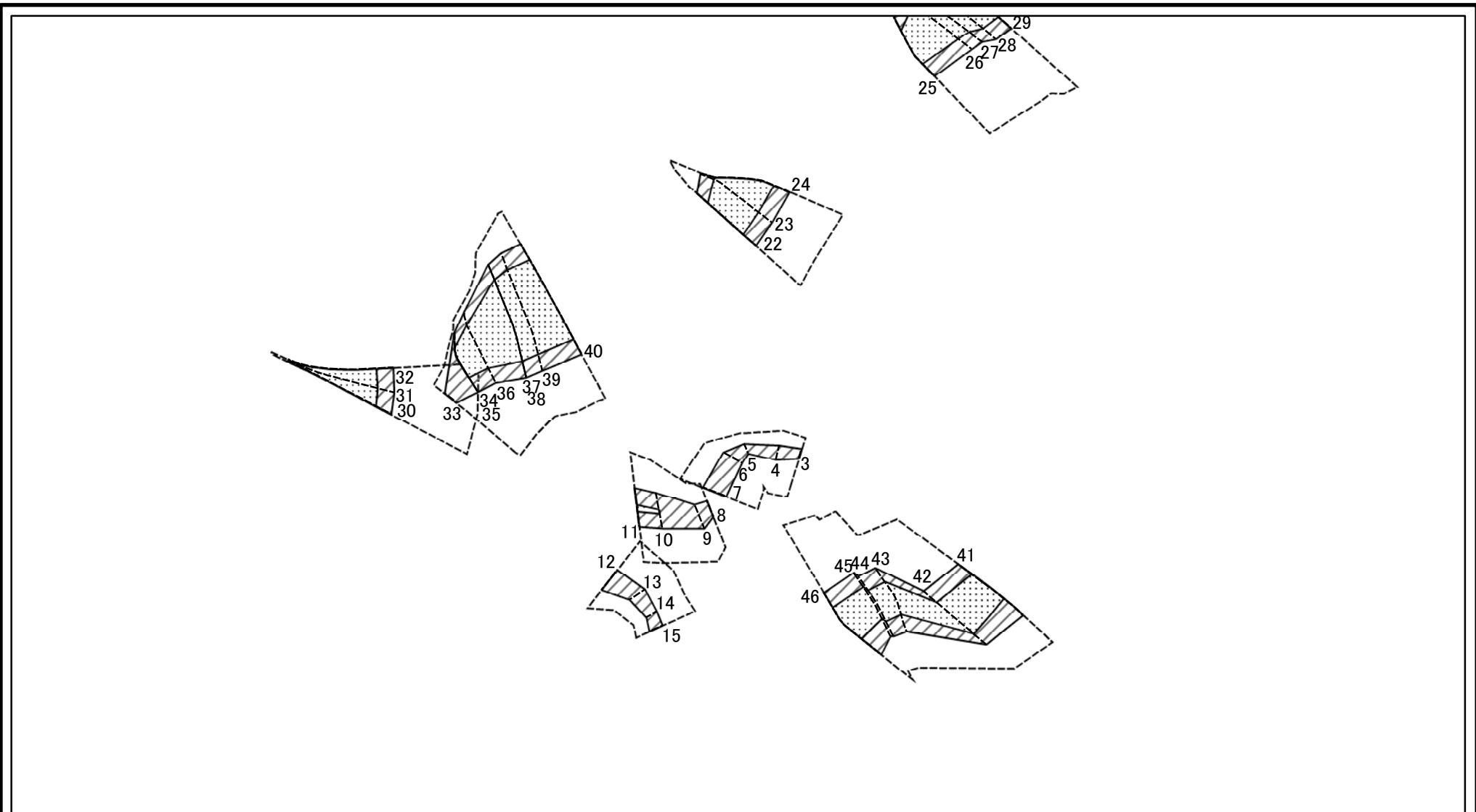
1:2,500

告示年月日

所在地

南房総市珠師ヶ谷

土砂災害警戒区域等の指定の告示に係る図書(様式2-1)



図中の数字は横断測線番号を示す

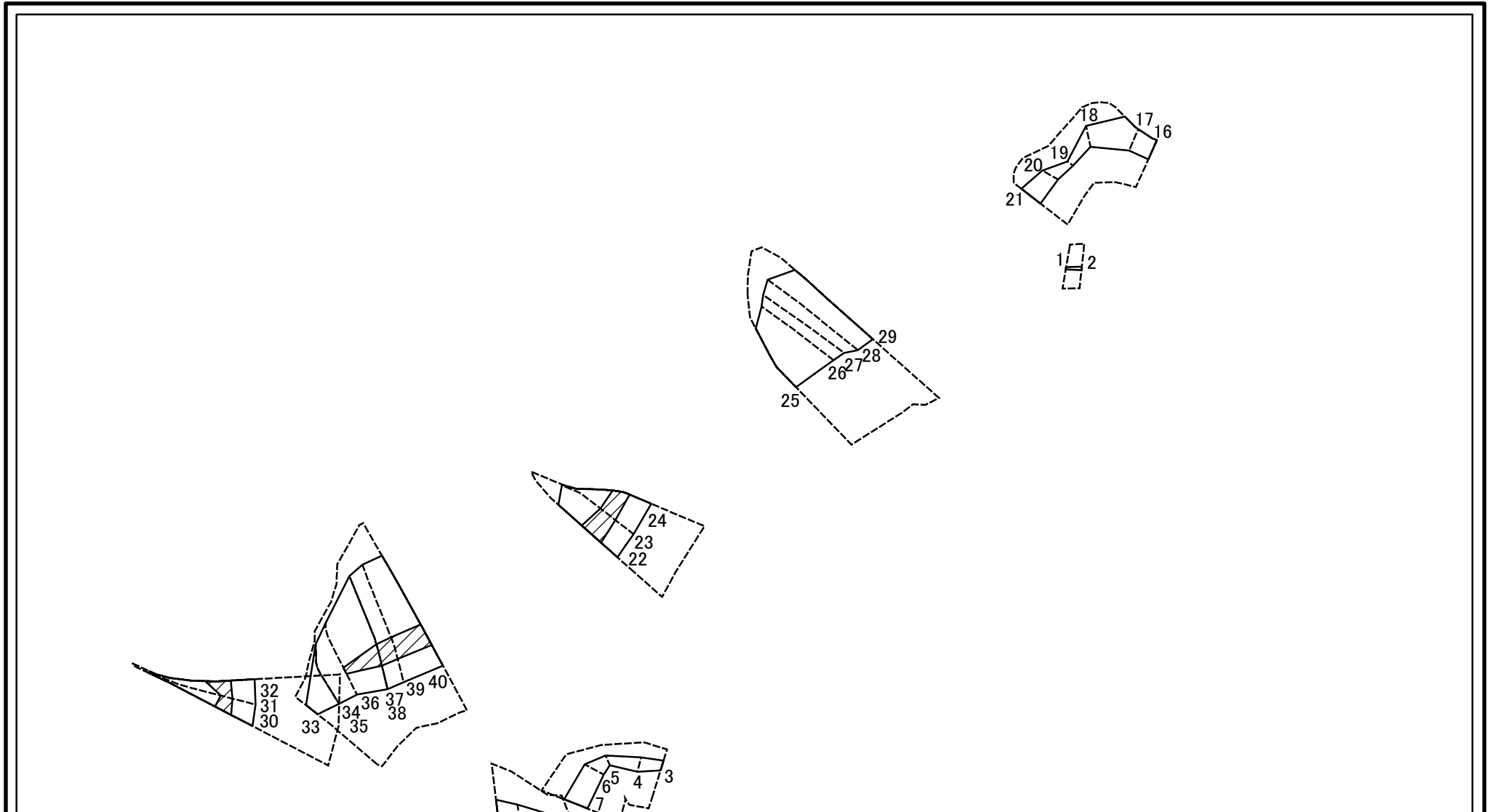
様式2-1(急)
土砂災害特別警戒区域の区域区分図
(急傾斜地の崩壊に伴う土石等の移動により
建築物の地上部に作用すると想定される力)
<力区分:移動>

土砂災害防止法施行令第二条の基準に該当する区域	
土砂災害防止法施行令第三条の基準に該当する区域	
それ以外の区域	

N
縮尺
1:2,500

自然現象の種類	急傾斜地の崩壊	箇所番号	I-133K2260
告示番号		箇所名	珠師ヶ谷19
告示年月日		所在地	南房総市珠師ヶ谷

土砂災害警戒区域等の指定の告示に係る図書(様式2-2)



0 25 50 100
m

図中の数字は横断測線番号を示す

様式2-2(急)
土砂災害特別警戒区域の区域区分図
(急傾斜地の崩壊に伴う土石等の堆積により
建築物の地上部に作用すると想定される力)
<力区分:堆積>

土砂災害防止法施行令第二条の基準に該当する区域



自然現象
の種類

急傾斜地の崩壊

箇所番号

I-133K2260

土砂災害防止法
施行令第三条の
基準に該当する
区域



縮尺

告示番号

箇所名

珠師ヶ谷19

それ以外の区域



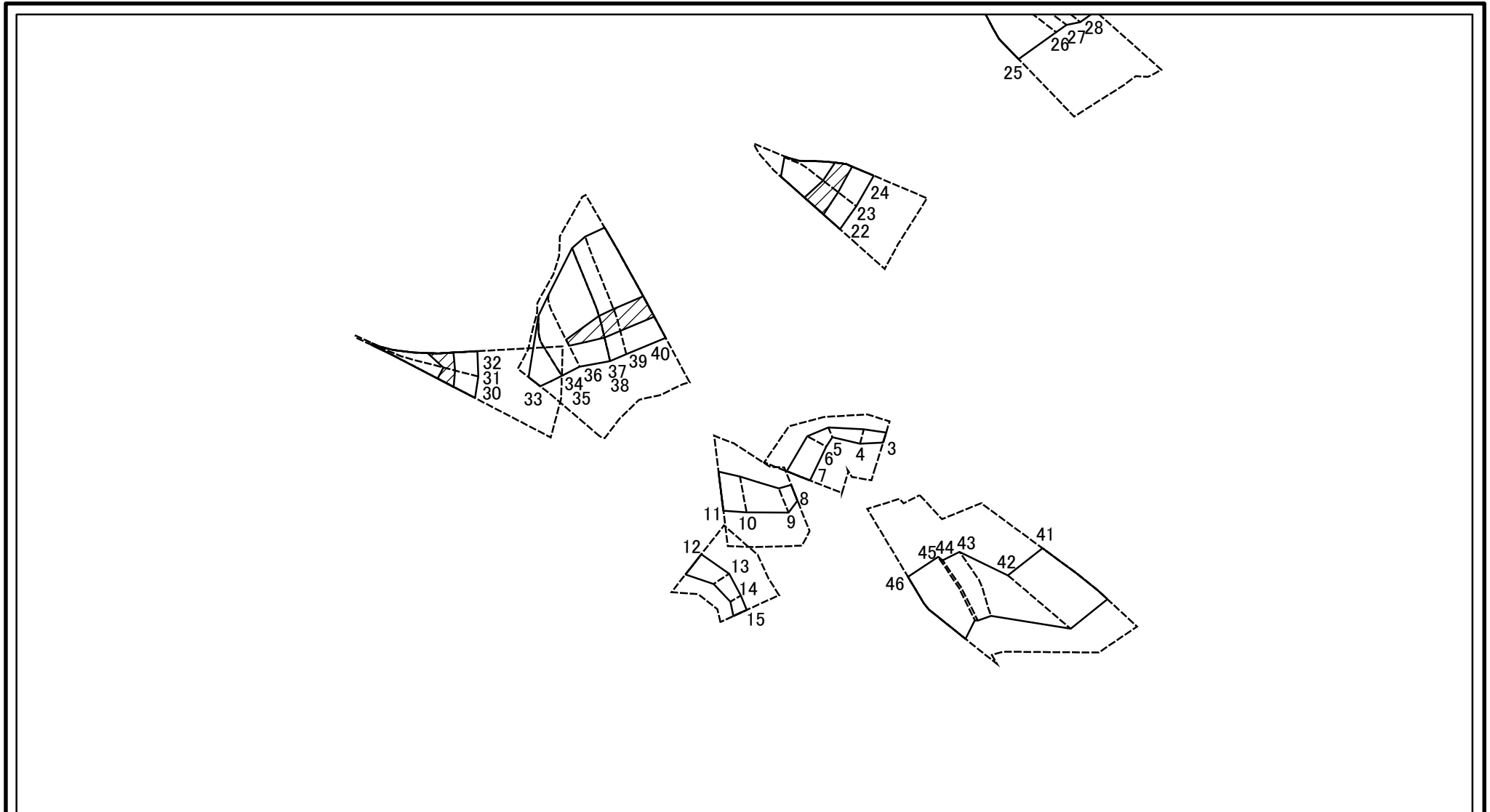
1:2,500

告示年月日

所在地

南房総市珠師ヶ谷

土砂災害警戒区域等の指定の告示に係る図書(様式2-2)



0 25 50 100
m

図中の数字は横断測線番号を示す

様式2-2(急)
土砂災害特別警戒区域の区域区分図
(急傾斜地の崩壊に伴う土石等の堆積により
建築物の地上部に作用すると想定される力)
<力区分:堆積>

土砂災害防止法施行令第二条の基準に該当する区域



土砂災害防止法
施行令第三条の
基準に該当する
区域



それ以外の区域



縮尺

1:2,500

自然現象
の種類

急傾斜地の崩壊

告示番号

告示年月日

箇所番号

I-133K2260

箇所名

珠師ヶ谷19

所在地

南房総市珠師ヶ谷

土砂災害警戒区域等の指定の告示に係る図書(様式3)

(1/1)

横断測線の区間	土石等の移動により建築物の地上部に作用すると想定される力				土石等の堆積により建築物の地上部に作用すると想定される力				横断測線の区間	土石等の移動により建築物の地上部に作用すると想定される力				土石等の堆積により建築物の地上部に作用すると想定される力			
	土石等の(移動)高さが1m以下の場合、土石等の移動による力が100kN/m ² を超える区域		それ以外の区域		土石等の堆積の高さが3mを超える区域		それ以外の区域			土石等の(移動)高さが1m以下の場合、土石等の移動による力が100kN/m ² を超える区域		それ以外の区域		土石等の堆積の高さが3mを超える区域		それ以外の区域	
	力の大きさのうち最大のもの(kN/m ²)	土石等の高さ(m)	力の大きさのうち最大のもの(kN/m ²)	土石等の高さ(m)	力の大きさのうち最大のもの(kN/m ²)	土石等の高さ(m)	力の大きさのうち最大のもの(kN/m ²)	土石等の高さ(m)		力の大きさのうち最大のもの(kN/m ²)	土石等の高さ(m)	力の大きさのうち最大のもの(kN/m ²)	土石等の高さ(m)	力の大きさのうち最大のもの(kN/m ²)	土石等の高さ(m)	力の大きさのうち最大のもの(kN/m ²)	土石等の高さ(m)
1 ~ 2	-	-	23.37	1.00	-	-	16.95	3.00	36 ~ 37	155.52	1.00	100.00	1.00	18.15	3.21	16.95	3.00
3 ~ 4	-	-	67.57	1.00	-	-	10.42	1.84	38 ~ 39	155.52	1.00	100.00	1.00	17.64	3.12	16.95	3.00
4 ~ 5	-	-	67.57	1.00	-	-	10.42	1.84	39 ~ 40	151.19	1.00	100.00	1.00	17.17	3.04	16.95	3.00
5 ~ 6	-	-	81.78	1.00	-	-	10.37	1.84	41 ~ 42	144.56	1.00	100.00	1.00	-	-	16.81	2.98
6 ~ 7	-	-	88.32	1.00	-	-	10.43	1.85	42 ~ 43	144.56	1.00	100.00	1.00	-	-	16.81	2.98
8 ~ 9	-	-	89.26	1.00	-	-	10.97	1.94	43 ~ 44	135.86	1.00	100.00	1.00	-	-	14.94	2.65
9 ~ 10	-	-	100.00	1.00	-	-	12.76	2.26	44 ~ 45	135.86	1.00	100.00	1.00	-	-	14.94	2.65
10 ~ 11	110.24	1.00	100.00	1.00	-	-	12.76	2.26	45 ~ 46	131.39	1.00	100.00	1.00	-	-	14.42	2.55
12 ~ 13	-	-	88.08	1.00	-	-	10.43	1.85	~								
13 ~ 14	-	-	75.51	1.00	-	-	11.14	1.97	~								
14 ~ 15	-	-	67.80	1.00	-	-	11.14	1.97	~								
16 ~ 17	-	-	100.00	1.00	-	-	15.45	2.74	~								
17 ~ 18	-	-	100.00	1.00	-	-	13.23	2.34	~								
18 ~ 19	-	-	80.32	1.00	-	-	14.85	2.63	~								
19 ~ 20	-	-	69.91	1.00	-	-	14.85	2.63	~								
20 ~ 21	-	-	86.71	1.00	-	-	11.85	2.10	~								
22 ~ 23	155.14	1.00	100.00	1.00	20.32	3.60	16.95	3.00	~								
23 ~ 24	155.70	1.00	100.00	1.00	19.65	3.48	16.95	3.00	~								
25 ~ 26	148.23	1.00	100.00	1.00	-	-	16.87	2.99	~								
26 ~ 27	148.46	1.00	100.00	1.00	-	-	16.87	2.99	~								
27 ~ 28	148.46	1.00	100.00	1.00	-	-	16.59	2.94	~								
28 ~ 29	141.20	1.00	100.00	1.00	-	-	16.56	2.93	~								
30 ~ 31	154.35	1.00	100.00	1.00	17.58	3.11	16.95	3.00	~								
31 ~ 32	154.38	1.00	100.00	1.00	17.78	3.15	16.95	3.00	~								
33 ~ 34	-	-	100.00	1.00	-	-	15.86	2.81	~								
35 ~ 36	150.75	1.00	100.00	1.00	-	-	16.95	3.00	~								

様式3(急) 建築物の構造の規制に必要な衝撃に関する事項	自然現象の種類	急傾斜地の崩壊	箇所番号	I-133K2260
	告示番号		箇所名	珠師ヶ谷19
	告示年月日		所在地	南房総市珠師ヶ谷