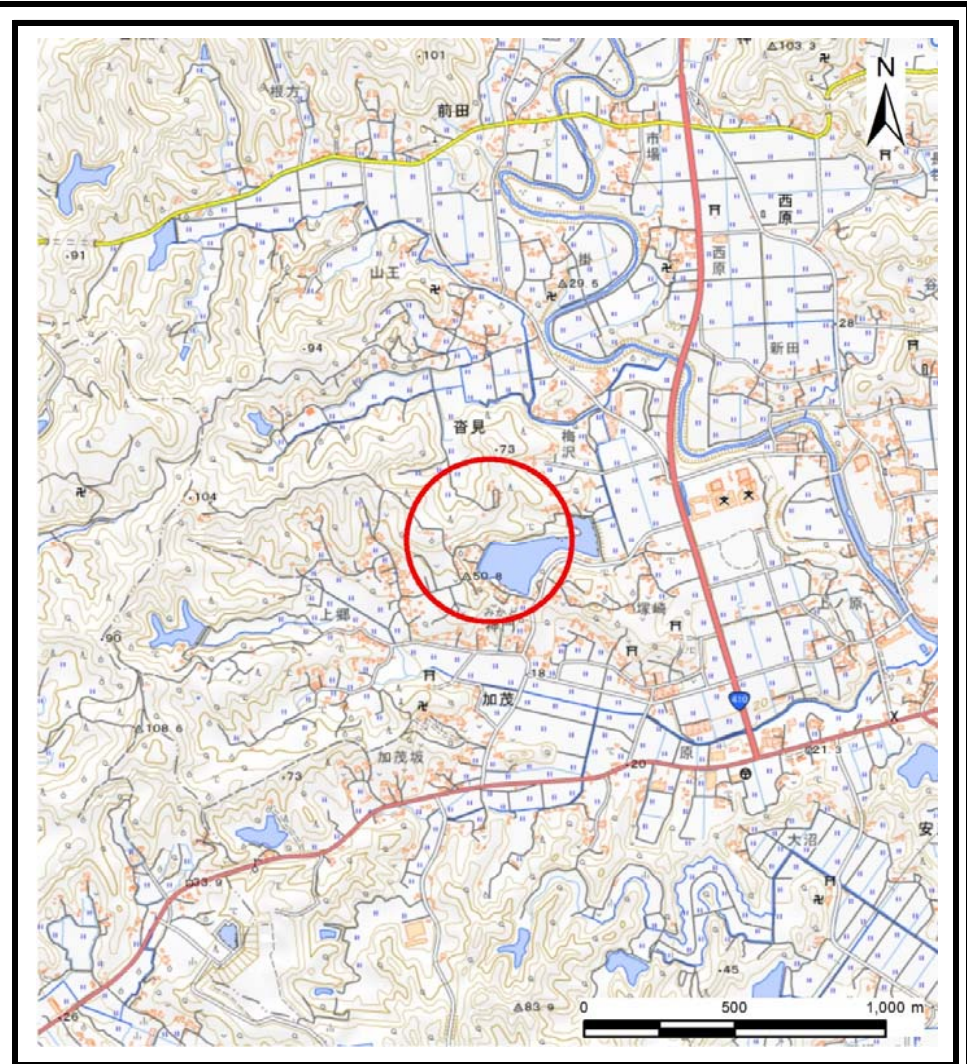


# 土砂災害警戒区域等の指定の告示に係る図書(様式1)



(1/200,000)



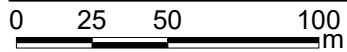
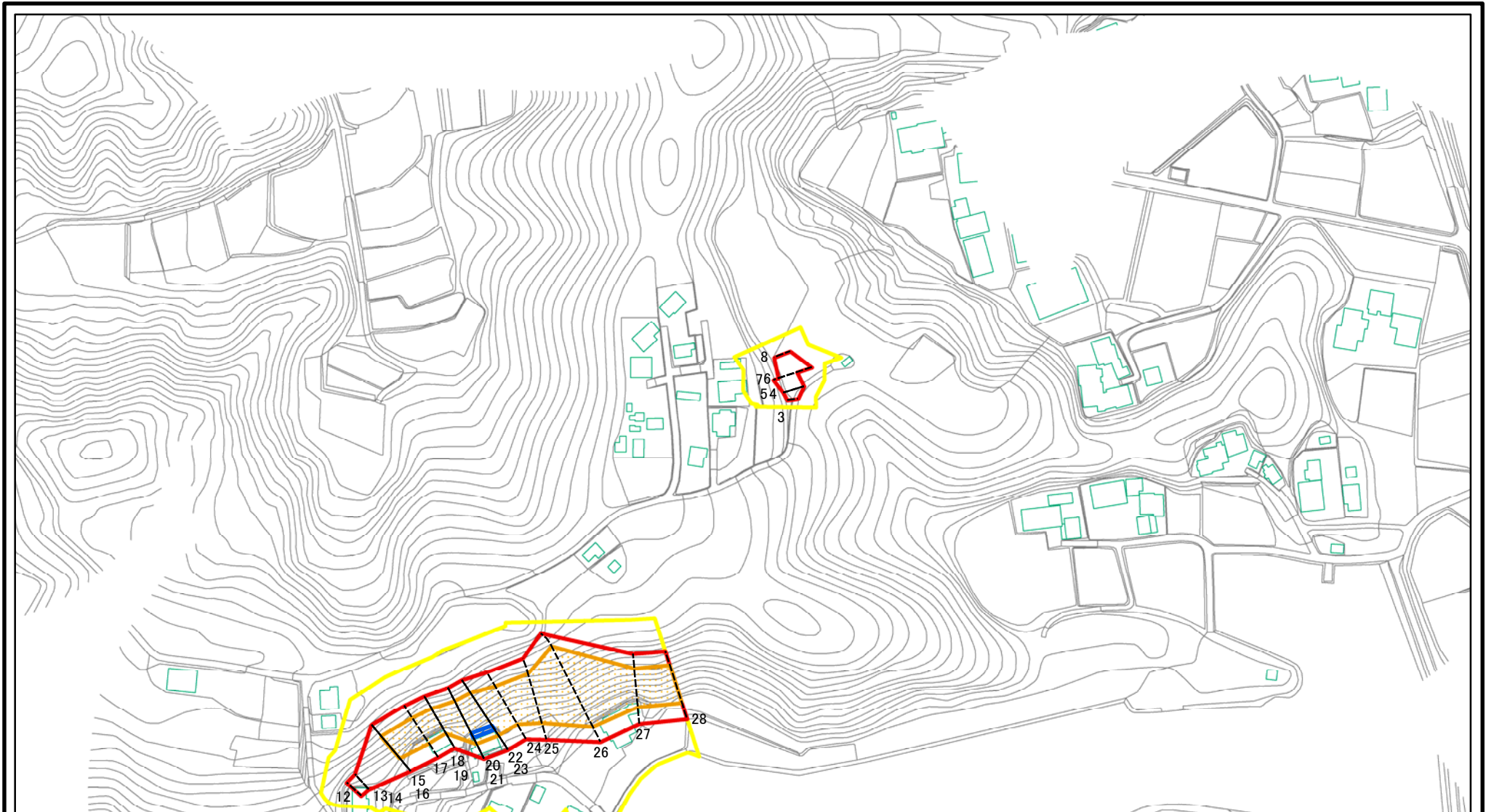
(1/25,000)

様式1(急)  
土砂災害警戒区域・土砂災害特別警戒区域  
位置図

自然現象の種類	急傾斜地の崩壊
箇所番号	I-133K2111
箇所名	沓見24
所在地	南房総市沓見

「測量法に基づく国土地理院長承認(複製)R 5JHf 51」本製品を複製する場合には、国土地理院の長の承認を得なければならない。」

# 土砂災害警戒区域等の指定の告示に係る図書(様式2)



図中の数字は横断測線番号を示す

様式2(急)

土砂災害警戒区域・土砂災害特別警戒区域

区域図(その1)

土砂災害防止法施行令第二条の基準に該当する区域



土砂災害防止法  
施行令第三条の  
基準に該当する  
区域



土砂等の(移動)高さが1m以下の場合、  
土砂等の移動による力が100kN/mを超える区域  
土砂等の堆積の高さが3mを超える区域  
それ以外の区域



縮尺  
1:2,500

自然現象  
の種類

急傾斜地の崩壊

告示番号

告示年月日

箇所番号

箇所名

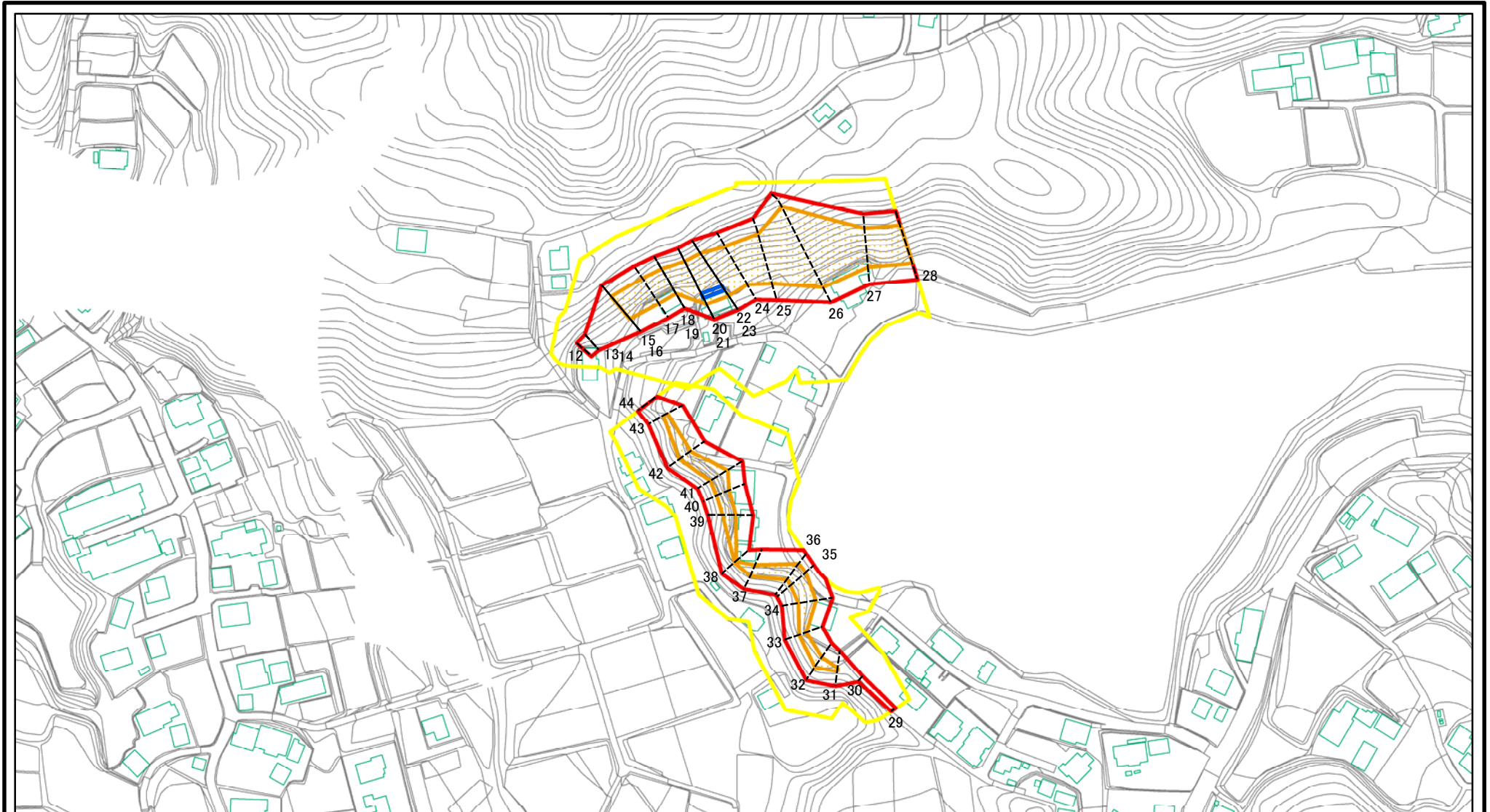
所在地

I-133K2111

沓見24

南房総市沓見

# 土砂災害警戒区域等の指定の告示に係る図書(様式2)



図中の数字は横断測線番号を示す

様式2(急)

土砂災害警戒区域・土砂災害特別警戒区域  
区域図(その1)

土砂災害防止法施行令第二条の基準に該当する区域



自然現象の種類

急傾斜地の崩壊

箇所番号

I-133K2111

土砂災害防止法施行令第三条の基準に該当する区域



告示番号

箇所名

沓見24

土砂等の(移動)高さが1m以下の場合、土砂等の移動による力が100kN/mを超える区域



告示年月日

所在地

南房総市沓見

土砂等の堆積の高さが3mを超える区域



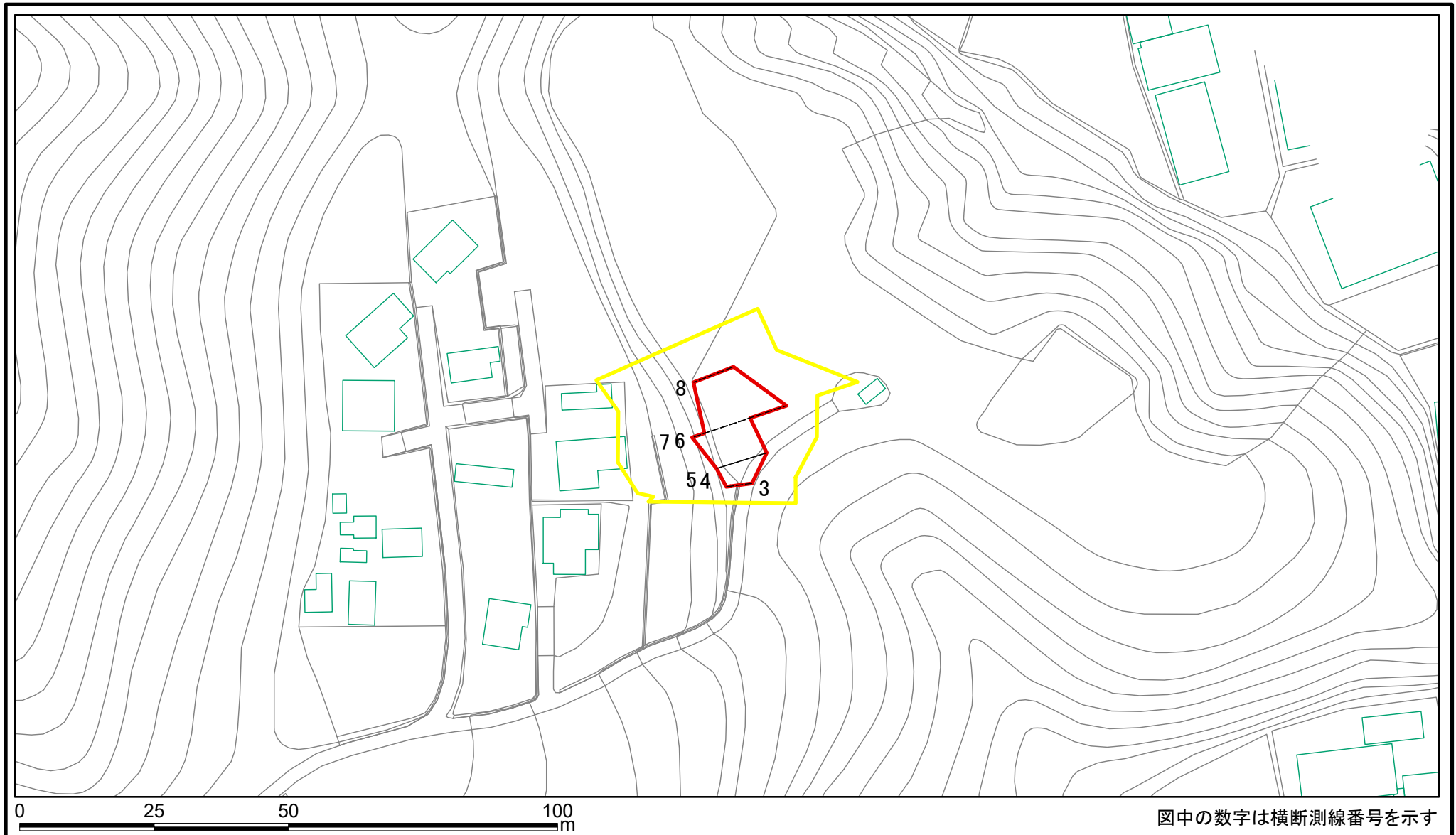
縮尺

1:2,500

それ以外の区域

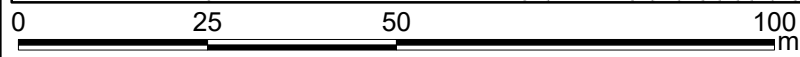
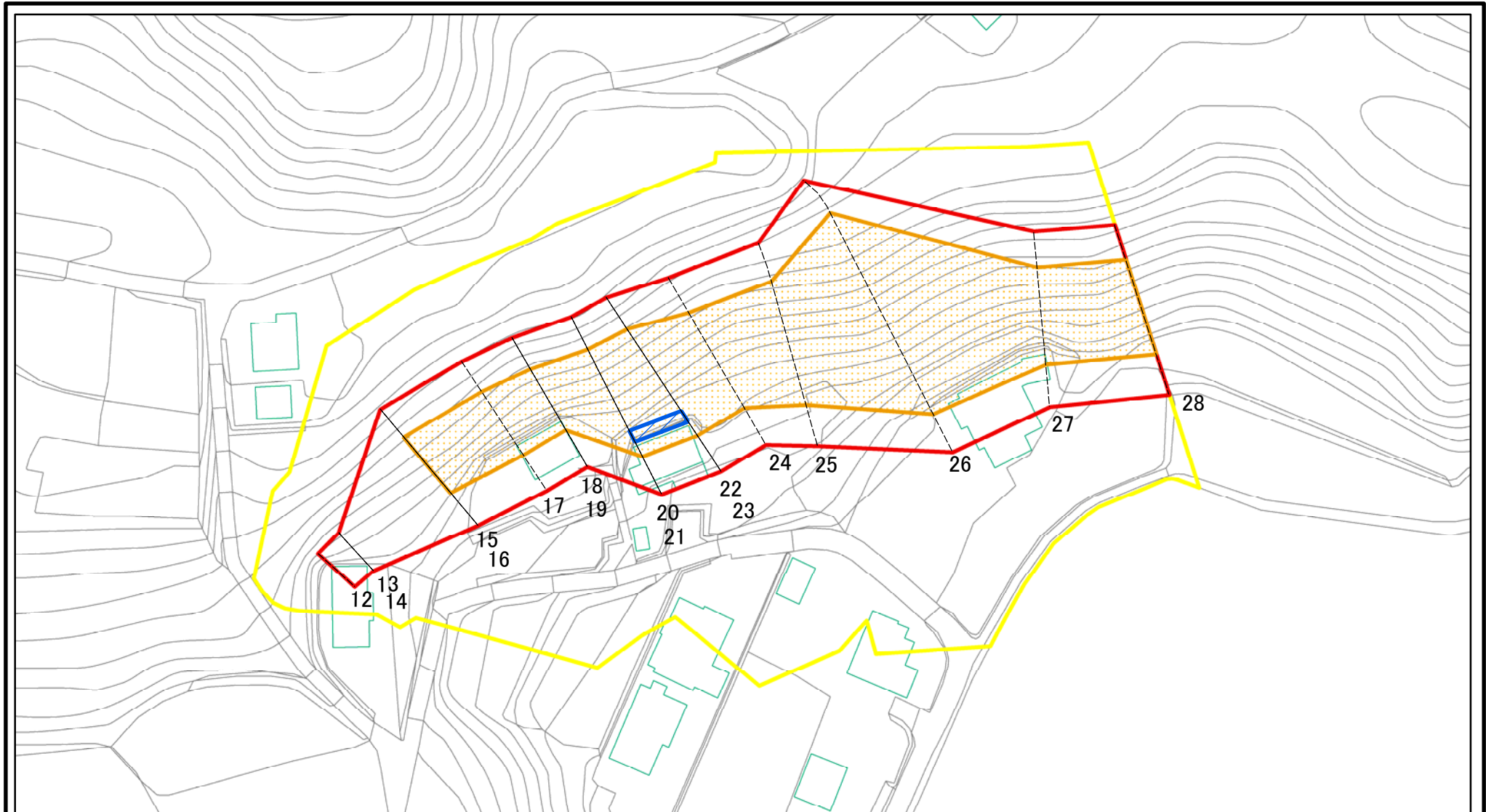


# 土砂災害警戒区域等の指定の告示に係る図書(様式2)参考図



<b>様式2(急)</b> 土砂災害警戒区域・土砂災害特別警戒区域 区域図(参考図)	土砂災害防止法施行令第二条の基準に該当する区域		N 縮尺 1:1,000	自然現象の種類	急傾斜地の崩壊	箇所番号	I-133K2111
	土砂災害防止法施行令第三条の基準に該当する区域			告示番号		箇所名	沓見24
	それ以外の区域			告示年月日		所在地	南房総市沓見

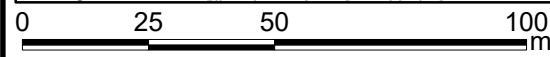
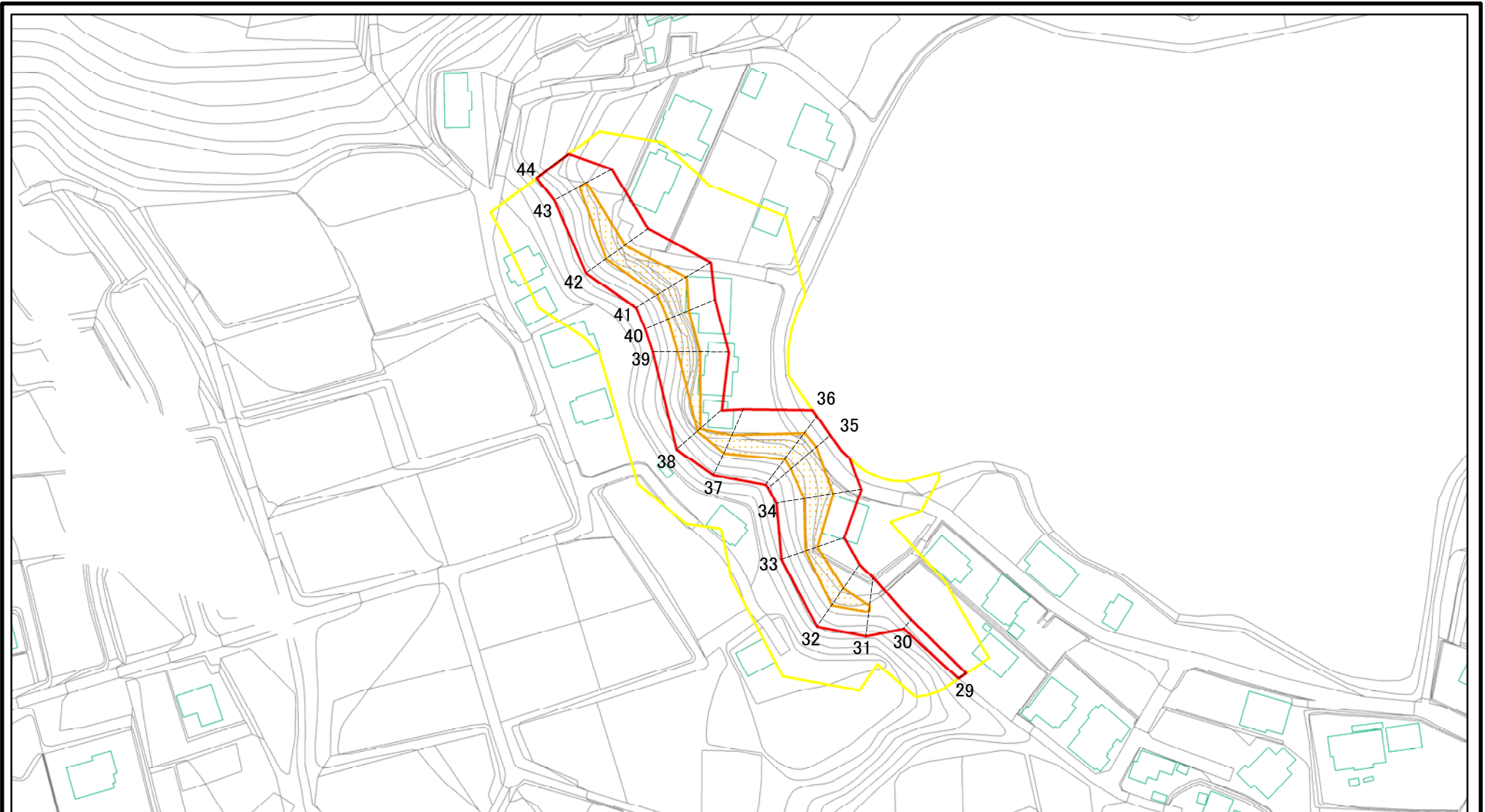
# 土砂災害警戒区域等の指定の告示に係る図書(様式2)参考図



図中の数字は横断測線番号を示す

様式2(急) 土砂災害警戒区域・土砂災害特別警戒区域 区域図(参考図)	土砂災害防止法施行令第二条の基準に該当する区域		N 縮尺 1:1,000	自然現象の種類	急傾斜地の崩壊	箇所番号	I-133K2111
	土砂災害防止法施行令第三条の基準に該当する区域			告示番号		箇所名	沓見24
	土砂等の(移動)高さが1m以下の場合、土砂等の移動による力が100kN/mを超える区域			告示年月日		所在地	南房総市沓見
	土砂等の堆積の高さが3mを超える区域						
区域	それ以外の区域						

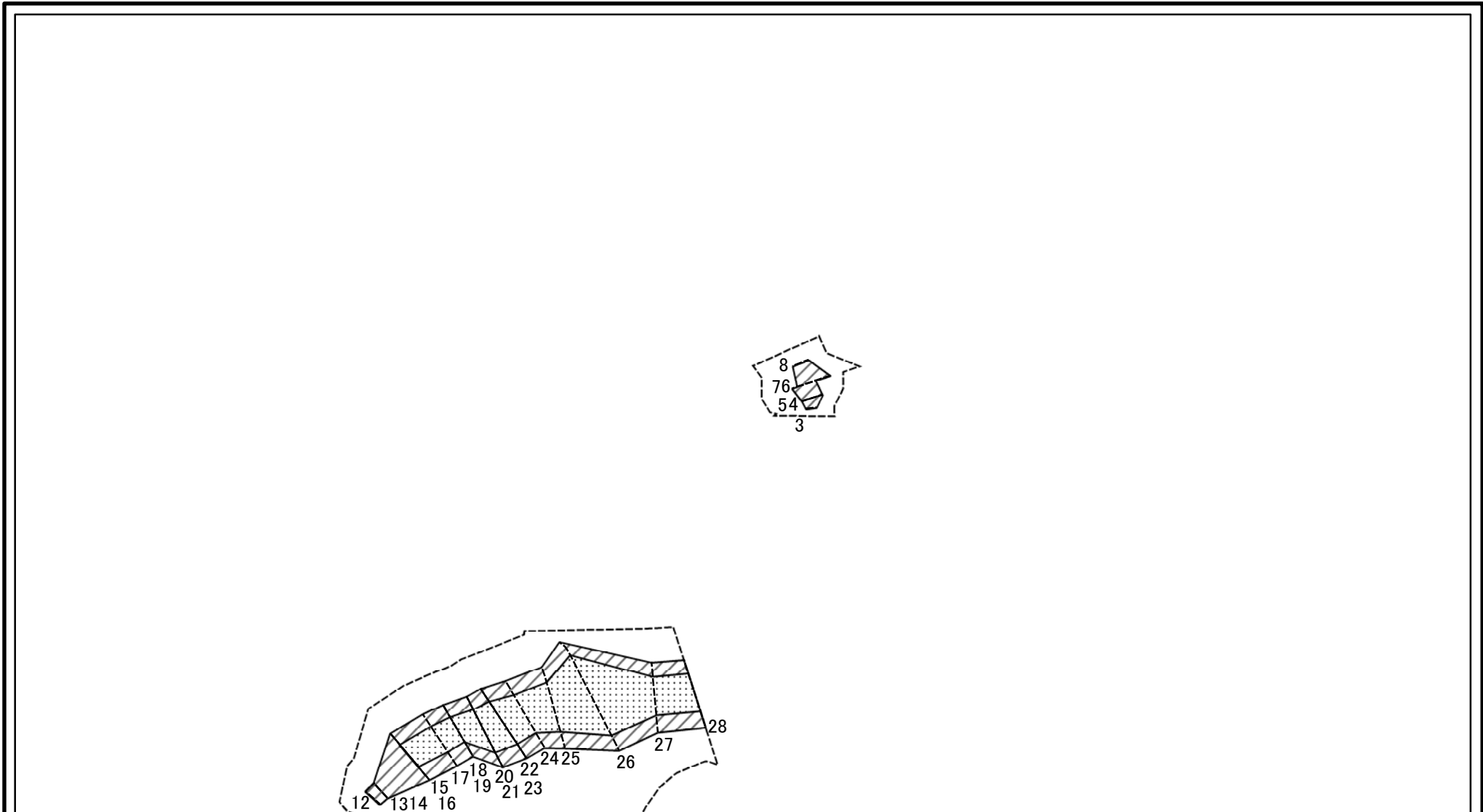
# 土砂災害警戒区域等の指定の告示に係る図書(様式2)参考図



図中の数字は横断測線番号を示す

様式2(急) 土砂災害警戒区域・土砂災害特別警戒区域 区域図(参考図)	土砂災害防止法施行令第二条の基準に該当する区域		N 縮尺 1:1,500	自然現象の種類	急傾斜地の崩壊	箇所番号	I-133K2111
	土砂災害防止法施行令第三条の基準に該当する区域			告示番号		箇所名	沓見24
	土砂等の(移動)高さが1m以下の場合、土砂等の移動による力が100kN/mを超える区域			告示年月日		所在地	南房総市沓見
	土砂等の堆積の高さが3mを超える区域						
区域	それ以外の区域						

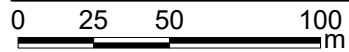
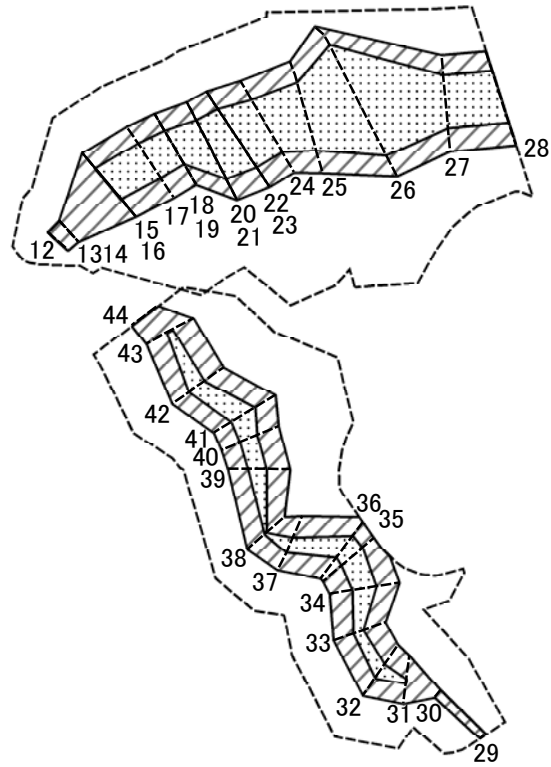
# 土砂災害警戒区域等の指定の告示に係る図書(様式2-1)



図中の数字は横断測線番号を示す

様式2-1(急) 土砂災害特別警戒区域の区域区分図 (急傾斜地の崩壊に伴う土石等の移動により 建築物の地上部に作用すると想定される力) <力区分:移動>	土砂災害防止法施行令第二条の基準に該当する区域		N 縮尺 1:2,500	自然現象の種類 急傾斜地の崩壊	箇所番号 I-133K2111	
	土砂災害防止法 施行令第三条の 基準に該当する 区域	土石等の(移動)高さが1m以下の場合、 土石等の移動による力が100kN/mを超える区域			告示番号 沓見24	箇所名 沓見24
	それ以外の区域			告示年月日	所在地 南房総市沓見	

# 土砂災害警戒区域等の指定の告示に係る図書(様式2-1)



図中の数字は横断測線番号を示す

様式2-1(急)  
土砂災害特別警戒区域の区域区分図  
(急傾斜地の崩壊に伴う土石等の移動により  
建築物の地上部に作用すると想定される力)  
<力区分:移動>

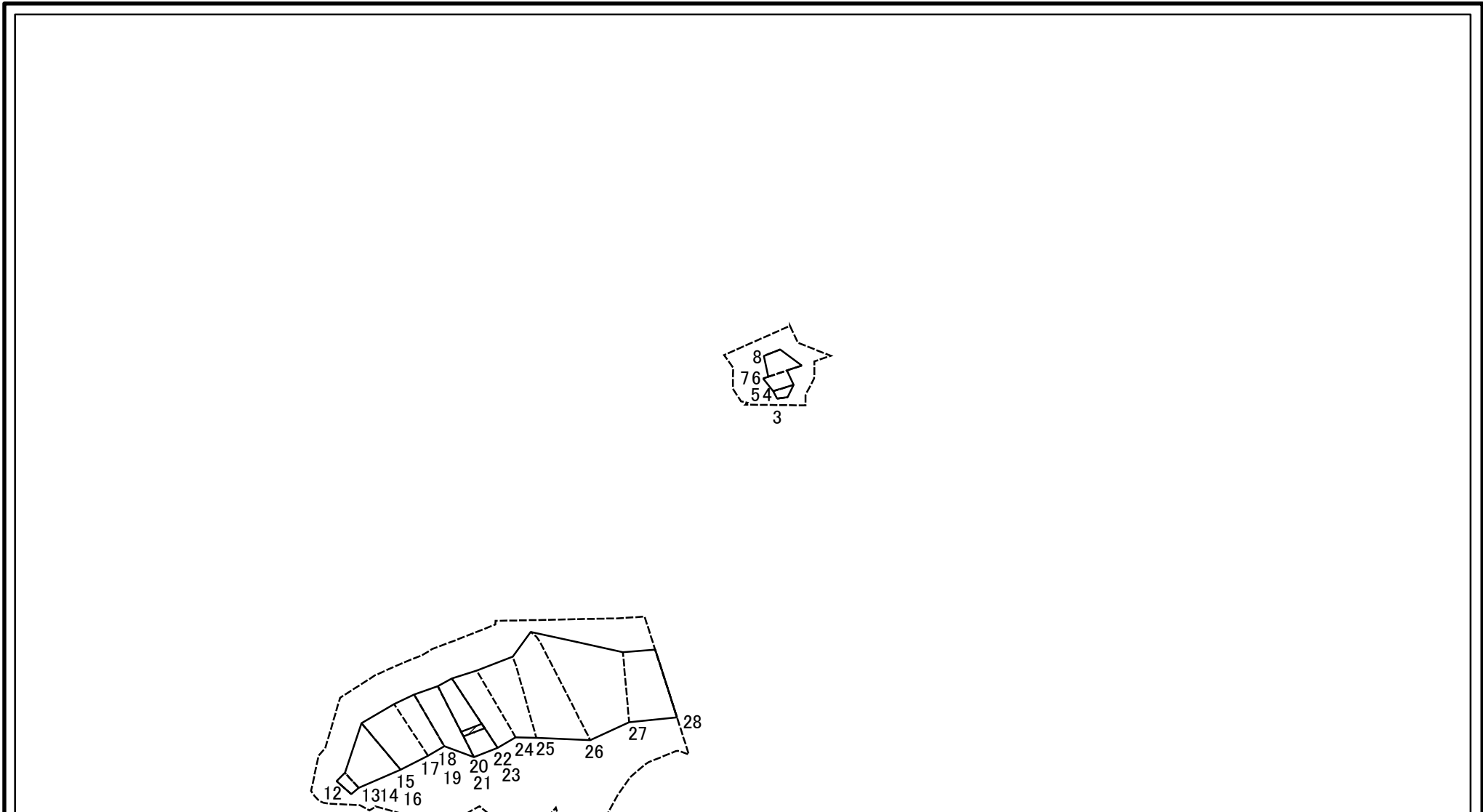
土砂災害防止法施行令第二条の基準に該当する区域	
土砂災害防止法 施行令第三条の 基準に該当する 区域	
それ以外の区域	

N
縮尺
1:2,500

自然現象 の種類	急傾斜地の崩壊	箇所番号	I-133K2111
告示番号		箇所名	沓見24
告示年月日		所在地	南房総市沓見



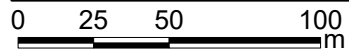
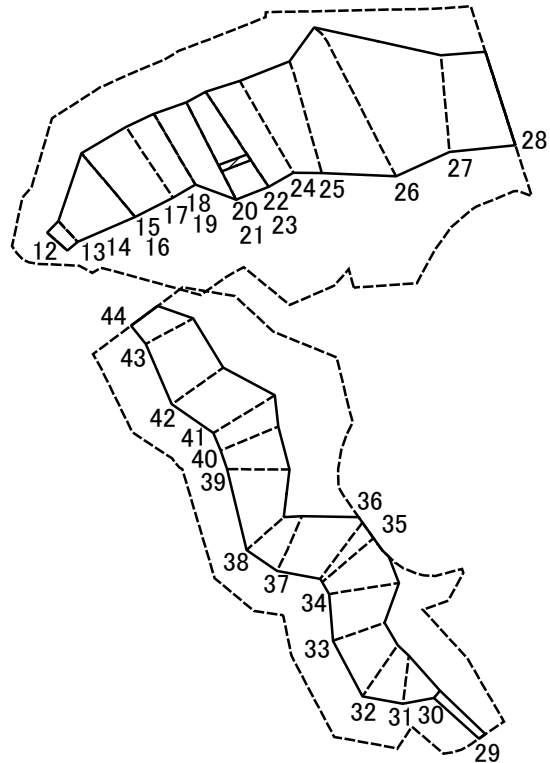
# 土砂災害警戒区域等の指定の告示に係る図書(様式2-2)



図中の数字は横断測線番号を示す

様式2-2(急) 土砂災害特別警戒区域の区域区分図 (急傾斜地の崩壊に伴う土石等の堆積により 建築物の地上部に作用すると想定される力) <力区分:堆積>	土砂災害防止法施行令第二条の基準に該当する区域			N 縮尺 1:2,500	自然現象の種類	急傾斜地の崩壊	箇所番号	I-133K2111
	土砂災害防止法施行令第三条の基準に該当する区域	土石等の堆積の高さが3mを超える区域			告示番号		箇所名	沓見24
		それ以外の区域			告示年月日		所在地	南房総市沓見

# 土砂災害警戒区域等の指定の告示に係る図書(様式2-2)



図中の数字は横断測線番号を示す

様式2-2(急)  
土砂災害特別警戒区域の区域区分図  
(急傾斜地の崩壊に伴う土石等の堆積により  
建築物の地上部に作用すると想定される力)  
<力区分:堆積>

土砂災害防止法施行令第二条の基準に該当する区域	
土砂災害防止法施行令第三条の基準に該当する区域	
それ以外の区域	

N
縮尺
1:2,500

自然現象の種類	急傾斜地の崩壊	箇所番号	I-133K2111
告示番号		箇所名	沓見24
告示年月日		所在地	南房総市沓見

# 土砂災害警戒区域等の指定の告示に係る図書(様式3)

横断測線の区間	土石等の移動により建築物の地上部に作用すると想定される力				土石等の堆積により建築物の地上部に作用すると想定される力				横断測線の区間	土石等の移動により建築物の地上部に作用すると想定される力				土石等の堆積により建築物の地上部に作用すると想定される力			
	土石等の(移動)高さが1m以下の場合、土石等の移動による力が100kN/m <sup>2</sup> を超える区域		それ以外の区域		土石等の堆積の高さが3mを超える区域		それ以外の区域			土石等の(移動)高さが1m以下の場合、土石等の移動による力が100kN/m <sup>2</sup> を超える区域		それ以外の区域		土石等の堆積の高さが3mを超える区域		それ以外の区域	
	力の大きさのうち最大のもの(kN/m <sup>2</sup> )	土石等の高さ(m)	力の大きさのうち最大のもの(kN/m <sup>2</sup> )	土石等の高さ(m)	力の大きさのうち最大のもの(kN/m <sup>2</sup> )	土石等の高さ(m)	力の大きさのうち最大のもの(kN/m <sup>2</sup> )	土石等の高さ(m)		力の大きさのうち最大のもの(kN/m <sup>2</sup> )	土石等の高さ(m)	力の大きさのうち最大のもの(kN/m <sup>2</sup> )	土石等の高さ(m)	力の大きさのうち最大のもの(kN/m <sup>2</sup> )	土石等の高さ(m)	力の大きさのうち最大のもの(kN/m <sup>2</sup> )	土石等の高さ(m)
1 ~ 2	-	-	-	-	-	-	-	-	35 ~ 36	122.48	1.00	100.00	1.00	-	-	12.75	2.26
2 ~ 3	-	-	-	-	-	-	-	-	36 ~ 37	120.87	1.00	100.00	1.00	-	-	14.43	2.55
3 ~ 4	-	-	81.18	1.00	-	-	12.37	2.19	37 ~ 38	118.85	1.00	100.00	1.00	-	-	16.06	2.84
5 ~ 6	-	-	86.15	1.00	-	-	11.34	2.01	38 ~ 39	120.72	1.00	100.00	1.00	-	-	16.06	2.84
6 ~ 7	-	-	100.00	1.00	-	-	12.05	2.13	39 ~ 40	120.74	1.00	100.00	1.00	-	-	15.10	2.67
7 ~ 8	-	-	100.00	1.00	-	-	12.05	2.13	40 ~ 41	127.41	1.00	100.00	1.00	-	-	14.98	2.65
8 ~ 9	-	-	-	-	-	-	-	-	41 ~ 42	127.41	1.00	100.00	1.00	-	-	13.65	2.42
9 ~ 10	-	-	-	-	-	-	-	-	42 ~ 43	119.99	1.00	100.00	1.00	-	-	12.83	2.27
11 ~ 12	-	-	-	-	-	-	-	-	43 ~ 44	-	-	100.00	1.00	-	-	12.14	2.15
12 ~ 13	-	-	76.04	1.00	-	-	11.59	2.05	~								
14 ~ 15	-	-	100.00	1.00	-	-	16.91	2.99	~								
16 ~ 17	138.48	1.00	100.00	1.00	-	-	14.64	2.59	~								
17 ~ 18	138.48	1.00	100.00	1.00	-	-	14.37	2.54	~								
19 ~ 20	149.92	1.00	100.00	1.00	-	-	16.95	3.00	~								
21 ~ 22	149.92	1.00	100.00	1.00	17.82	3.15	16.95	3.00	~								
23 ~ 24	149.25	1.00	100.00	1.00	-	-	16.95	3.00	~								
24 ~ 25	145.93	1.00	100.00	1.00	-	-	16.85	2.98	~								
25 ~ 26	153.65	1.00	100.00	1.00	-	-	16.95	3.00	~								
26 ~ 27	153.65	1.00	100.00	1.00	-	-	16.95	3.00	~								
27 ~ 28	145.66	1.00	100.00	1.00	-	-	16.45	2.91	~								
29 ~ 30	-	-	33.71	1.00	-	-	15.84	2.80	~								
30 ~ 31	-	-	100.00	1.00	-	-	15.84	2.80	~								
31 ~ 32	116.91	1.00	100.00	1.00	-	-	14.02	2.48	~								
32 ~ 33	116.91	1.00	100.00	1.00	-	-	15.35	2.72	~								
33 ~ 34	121.45	1.00	100.00	1.00	-	-	15.35	2.72	~								
34 ~ 35	122.48	1.00	100.00	1.00	-	-	12.98	2.30	~								
様式3(急) 建築物の構造の規制に必要な衝撃に関する事項									自然現象の種類		急傾斜地の崩壊		箇所番号		I-133K2111		
									告示番号		箇所名		所在地		沓見24		
									告示年月日		所在地		南房総市沓見				