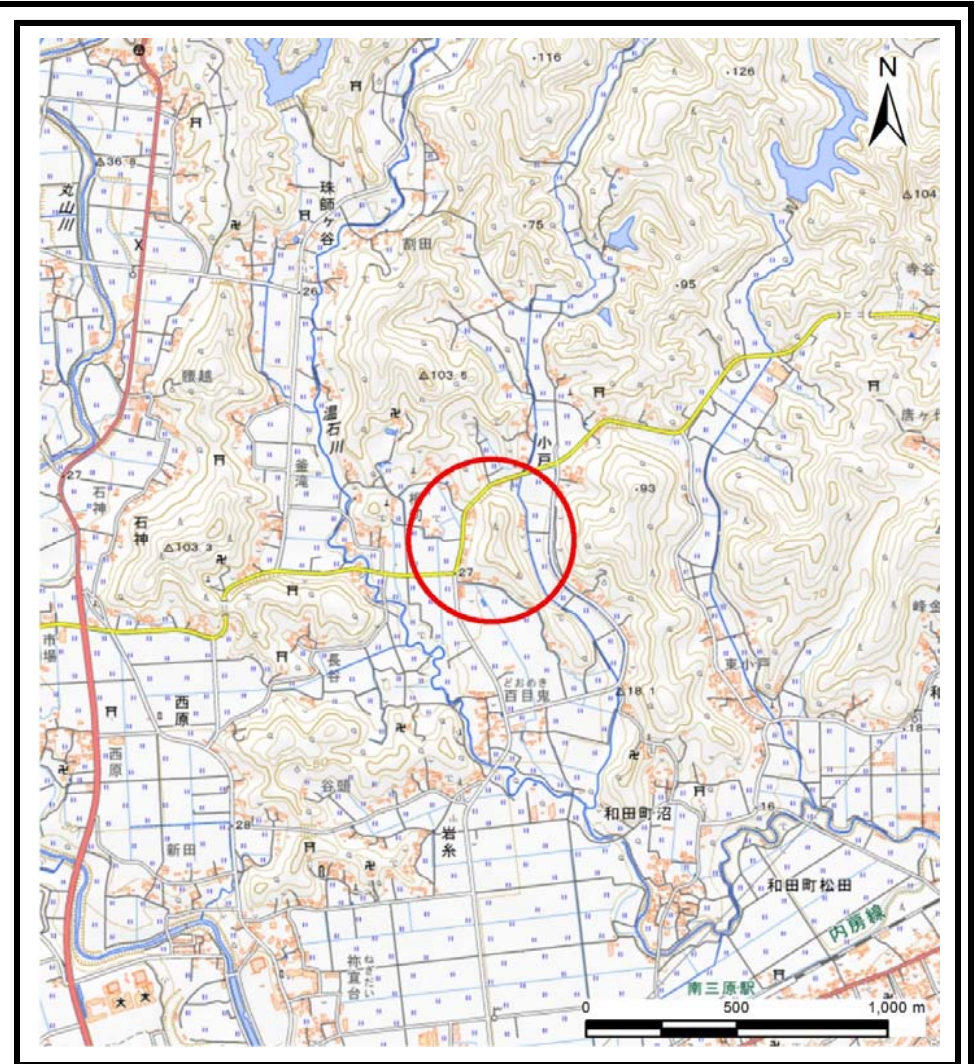


# 土砂災害警戒区域等の指定の告示に係る図書(様式1)



(1/200,000)



(1/25,000)

様式1(急)  
土砂災害警戒区域・土砂災害特別警戒区域  
位置図

自然現象の種類

急傾斜地の崩壊

箇所番号

I-133K2070

箇所名

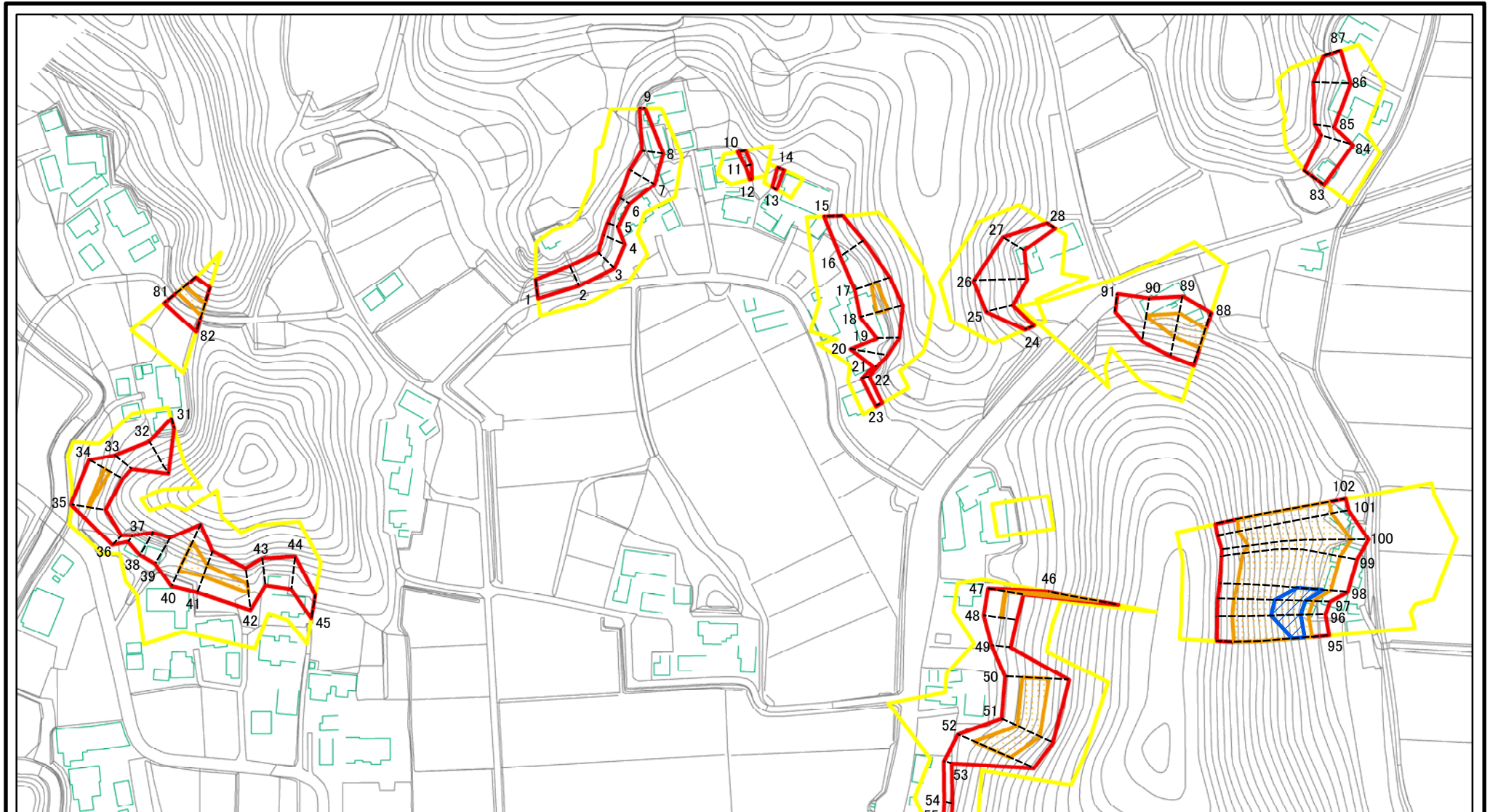
岩系12

所在地

南房総市岩系、小戸、珠師ヶ谷

「測量法に基づく国土地理院長承認(複製)R 5JHf 51」本製品を複製する場合には、国土地理院の長の承認を得なければならない。」

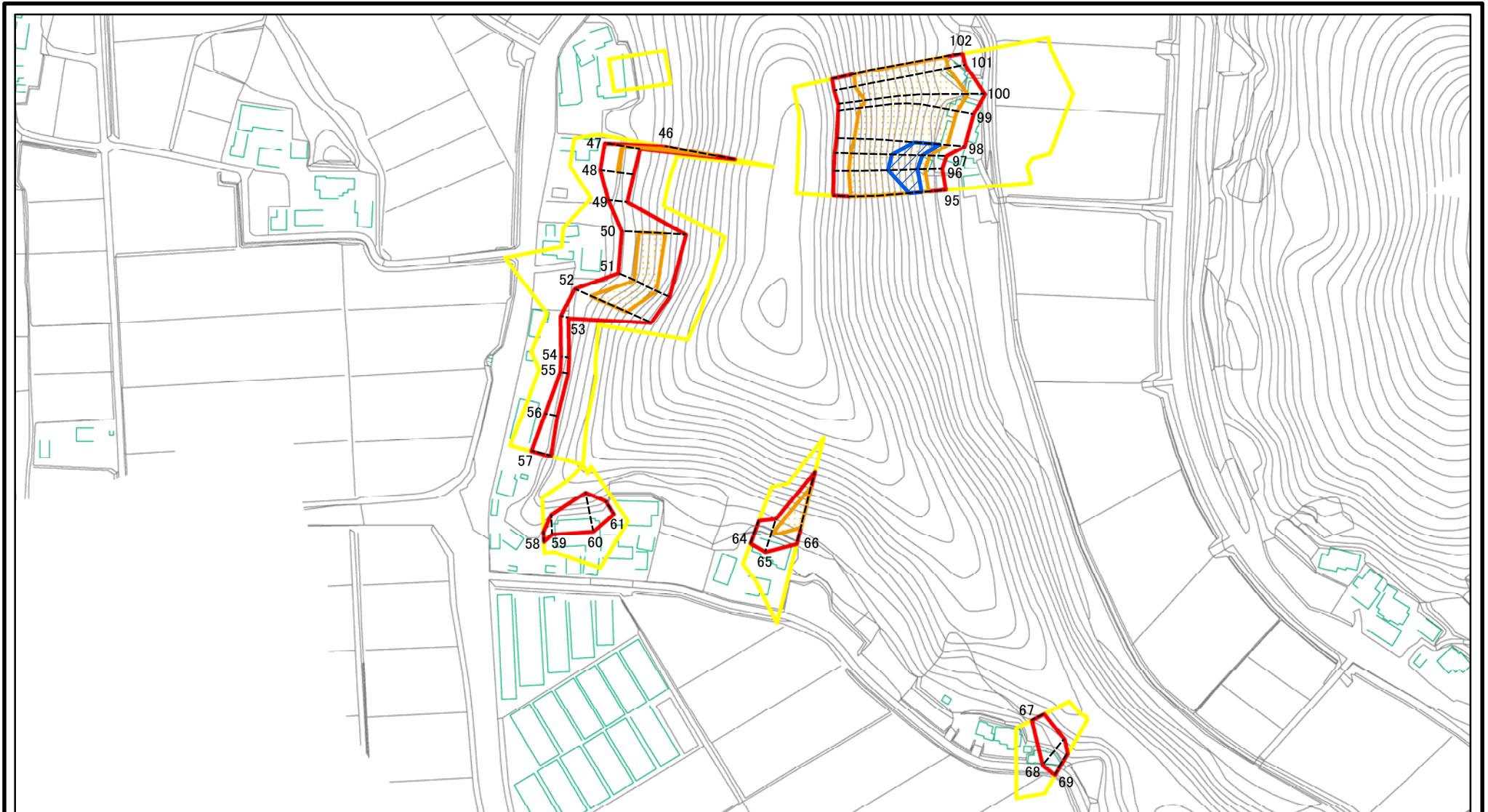
# 土砂災害警戒区域等の指定の告示に係る図書(様式2)



図中の数字は横断測線番号を示す

<b>様式2(急)</b> <b>土砂災害警戒区域・土砂災害特別警戒区域</b> <b>区域図(その1)</b>	土砂災害防止法施行令第二条の基準に該当する区域		N 縮尺 1:2,500	自然現象の種類	急傾斜地の崩壊	箇所番号	I-133K2070
	土砂災害防止法施行令第三条の基準に該当する区域			告示番号		箇所名	岩糸12
	それ以外の区域			告示年月日		所在地	南房総市岩糸、小戸、珠師ヶ谷

# 土砂災害警戒区域等の指定の告示に係る図書(様式2)



図中の数字は横断測線番号を示す

様式2(急)

土砂災害警戒区域・土砂災害特別警戒区域  
区域図(その1)

土砂災害防止法施行令第二条の基準に該当する区域



土砂災害防止法  
施行令第三条の  
基準に該当する  
区域



土砂等の(移動)高さが1m以下の場合、  
土砂等の移動による力が100kN/mを超える区域



土砂等の堆積の高さが3mを超える区域  
それ以外の区域



縮尺

1:2,500

自然現象  
の種類

急傾斜地の崩壊

告示番号

告示年月日

箇所番号

I-133K2070

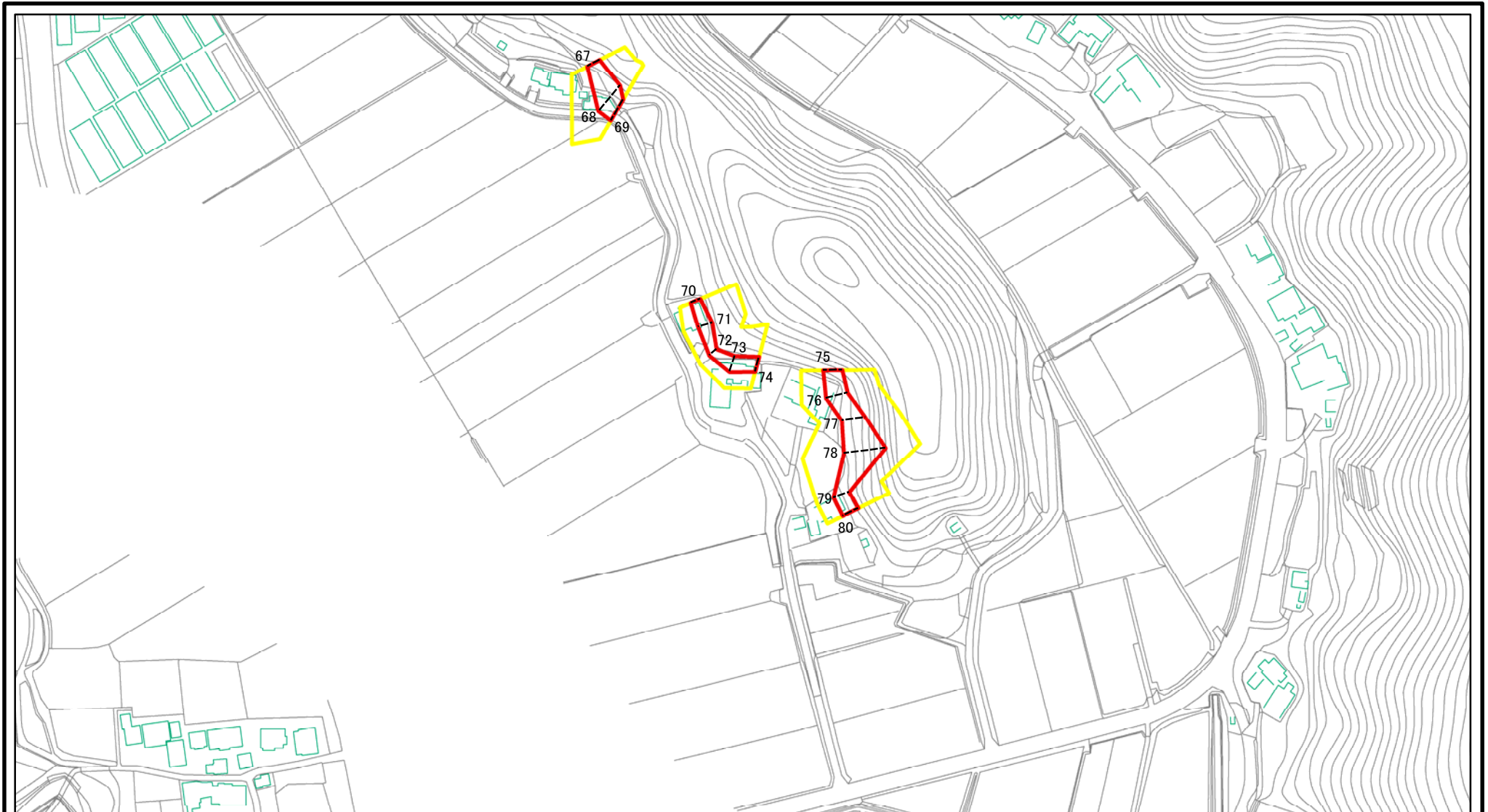
箇所名

岩糸12

所在地

南房総市岩糸、小戸、珠師ヶ谷

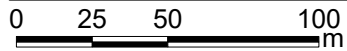
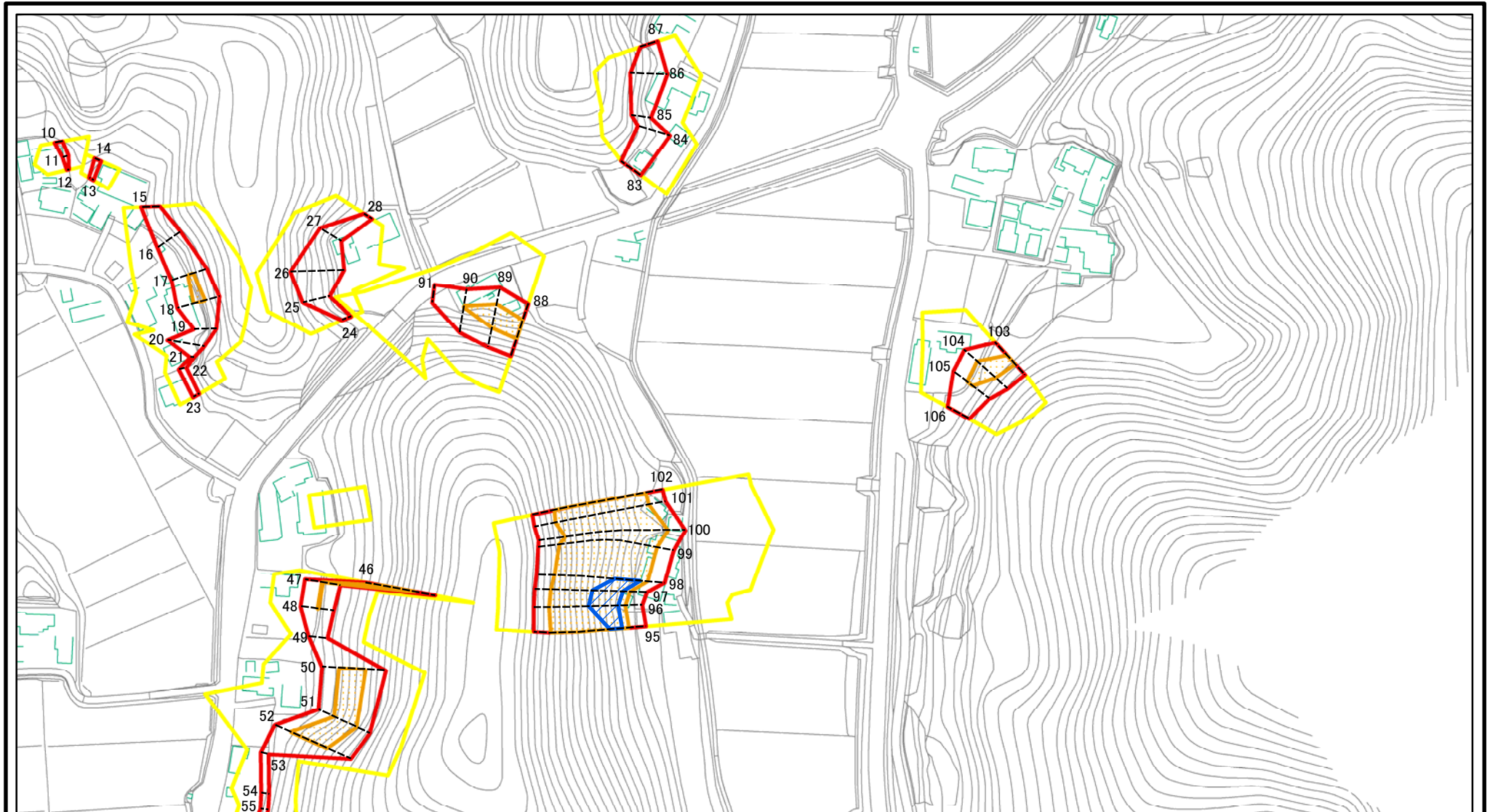
# 土砂災害警戒区域等の指定の告示に係る図書(様式2)



図中の数字は横断測線番号を示す

様式2(急) 土砂災害警戒区域・土砂災害特別警戒区域 区域図(その1)	土砂災害防止法施行令第二条の基準に該当する区域		N 縮尺 1:2,500	自然現象の種類	急傾斜地の崩壊	箇所番号	I-133K2070
	土砂災害防止法施行令第三条の基準に該当する区域			告示番号		箇所名	岩糸12
	それ以外の区域			告示年月日		所在地	南房総市岩糸、小戸、珠師ヶ谷

# 土砂災害警戒区域等の指定の告示に係る図書(様式2)



図中の数字は横断測線番号を示す

様式2(急)  
土砂災害警戒区域・土砂災害特別警戒区域  
区域図(その1)

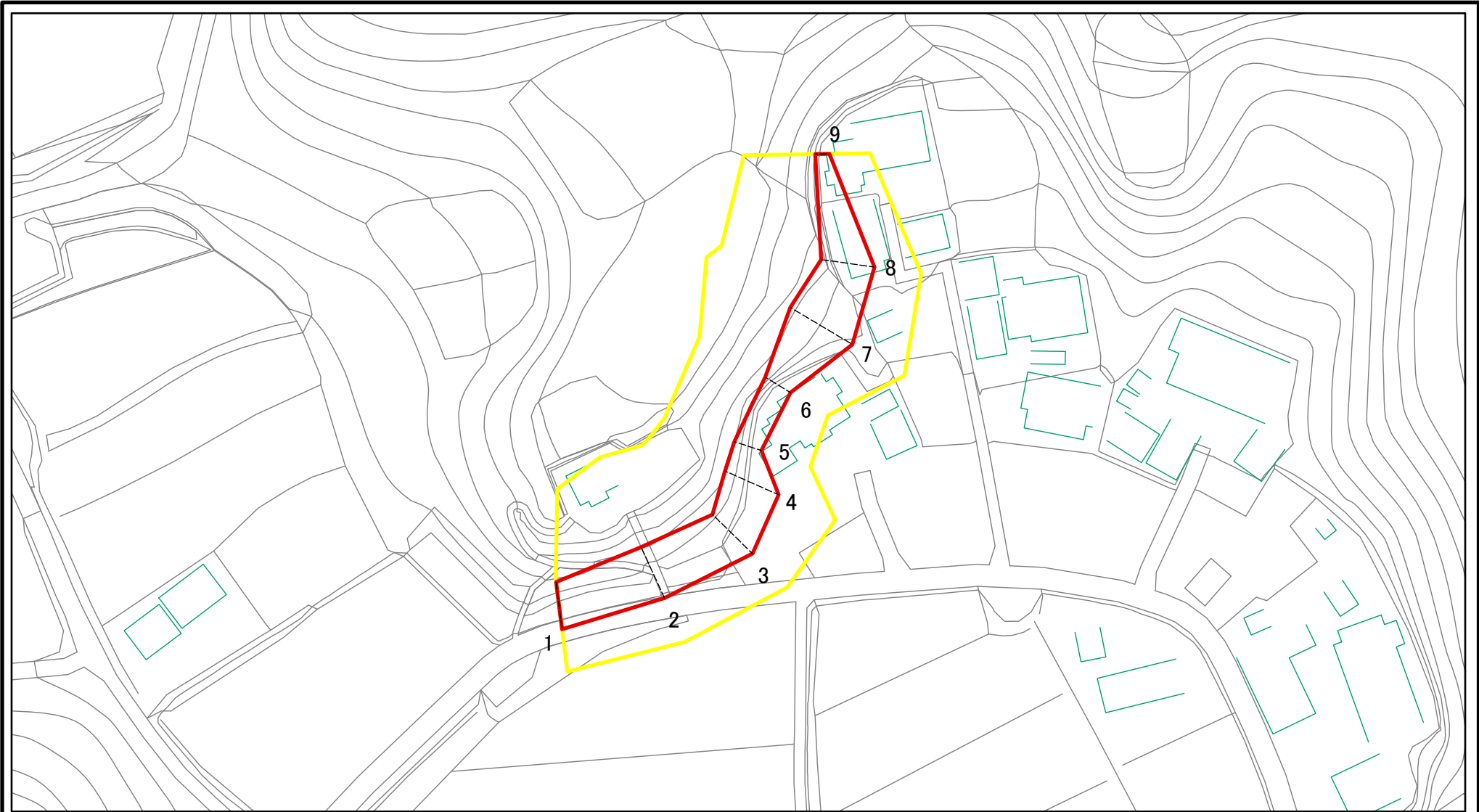
土砂災害防止法施行令第二条の基準に該当する区域	
土砂災害防止法施行令第三条の基準に該当する区域	
それ以外の区域	

	縮尺
	1:2,500

自然現象の種類	急傾斜地の崩壊	箇所番号	I-133K2070
告示番号		箇所名	岩糸12
告示年月日		所在地	南房総市岩糸、小戸、珠師ヶ谷

# 土砂災害警戒区域等の指定の告示に係る図書(様式2)参考図

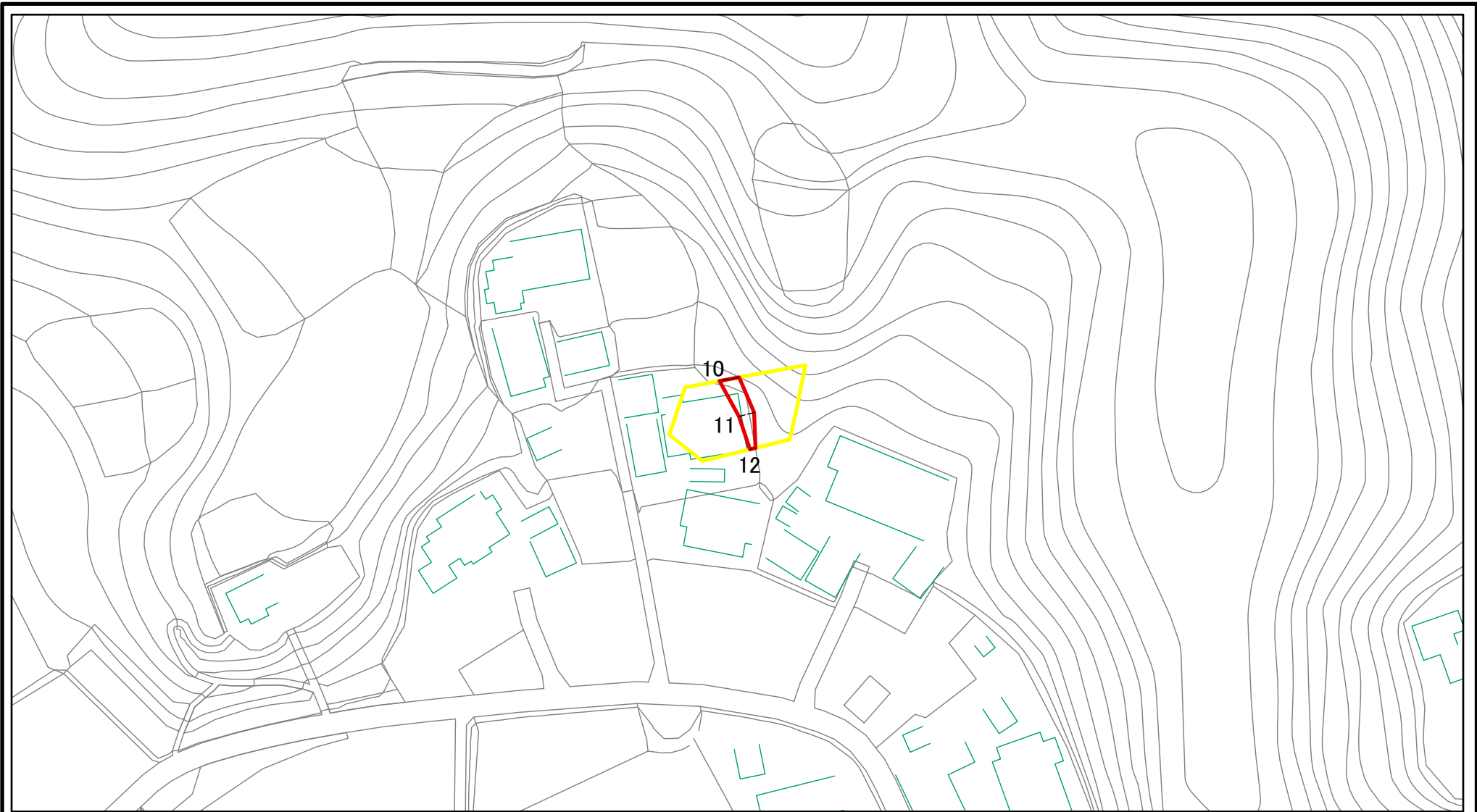
(1/18)



図中の数字は横断測線番号を示す

様式2(急) 土砂災害警戒区域・土砂災害特別警戒区域 区域図(参考図)	土砂災害防止法施行令第二条の基準に該当する区域		N 縮尺 1:1,000	自然現象の種類	急傾斜地の崩壊	箇所番号	I-133K2070	
	土砂災害防止法施行令第三条の基準に該当する区域			告示番号		箇所名	岩糸12	
	土砂等の(移動)高さが1m以下の場合、土砂等の移動による力が100kN/mを超える区域			告示年月日		所在地	南房総市岩糸、小戸、珠師ヶ谷	
	土砂等の堆積の高さが3mを超える区域							
	それ以外の区域							

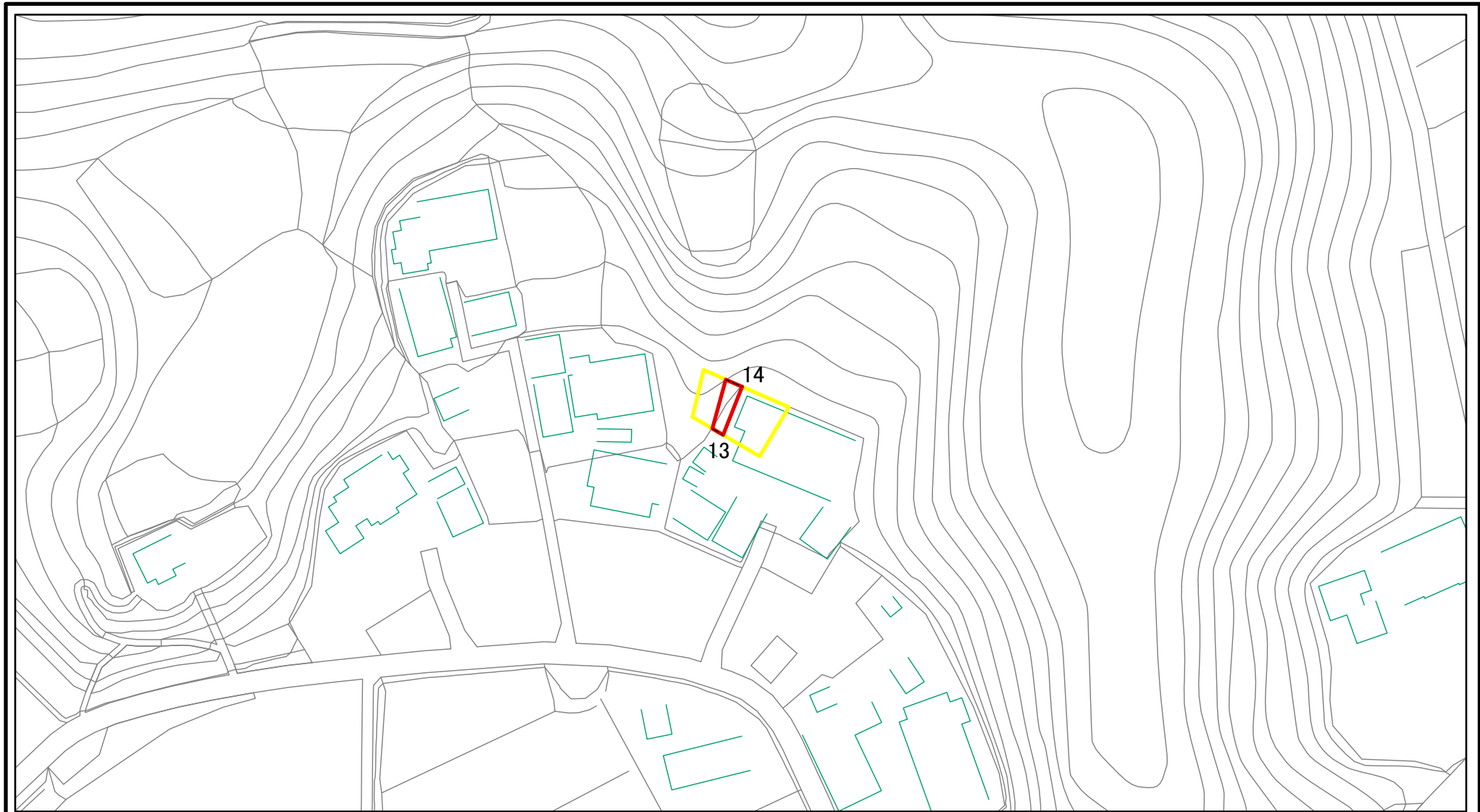
# 土砂災害警戒区域等の指定の告示に係る図書(様式2)参考図



図中の数字は横断測線番号を示す

様式2(急) 土砂災害警戒区域・土砂災害特別警戒区域 区域図(参考図)	土砂災害防止法施行令第二条の基準に該当する区域		N 縮尺 1:1,000	自然現象の種類	急傾斜地の崩壊	箇所番号	I-133K2070
	土砂災害防止法施行令第三条の基準に該当する区域			告示番号		箇所名	岩糸12
	土砂等の(移動)高さが1m以下の場合、土砂等の移動による力が100kN/mを超える区域		告示年月日	所在地 南房総市岩糸、小戸、珠師ヶ谷			
	土砂等の堆積の高さが3mを超える区域						
それ以外の区域							

# 土砂災害警戒区域等の指定の告示に係る図書(様式2)参考図

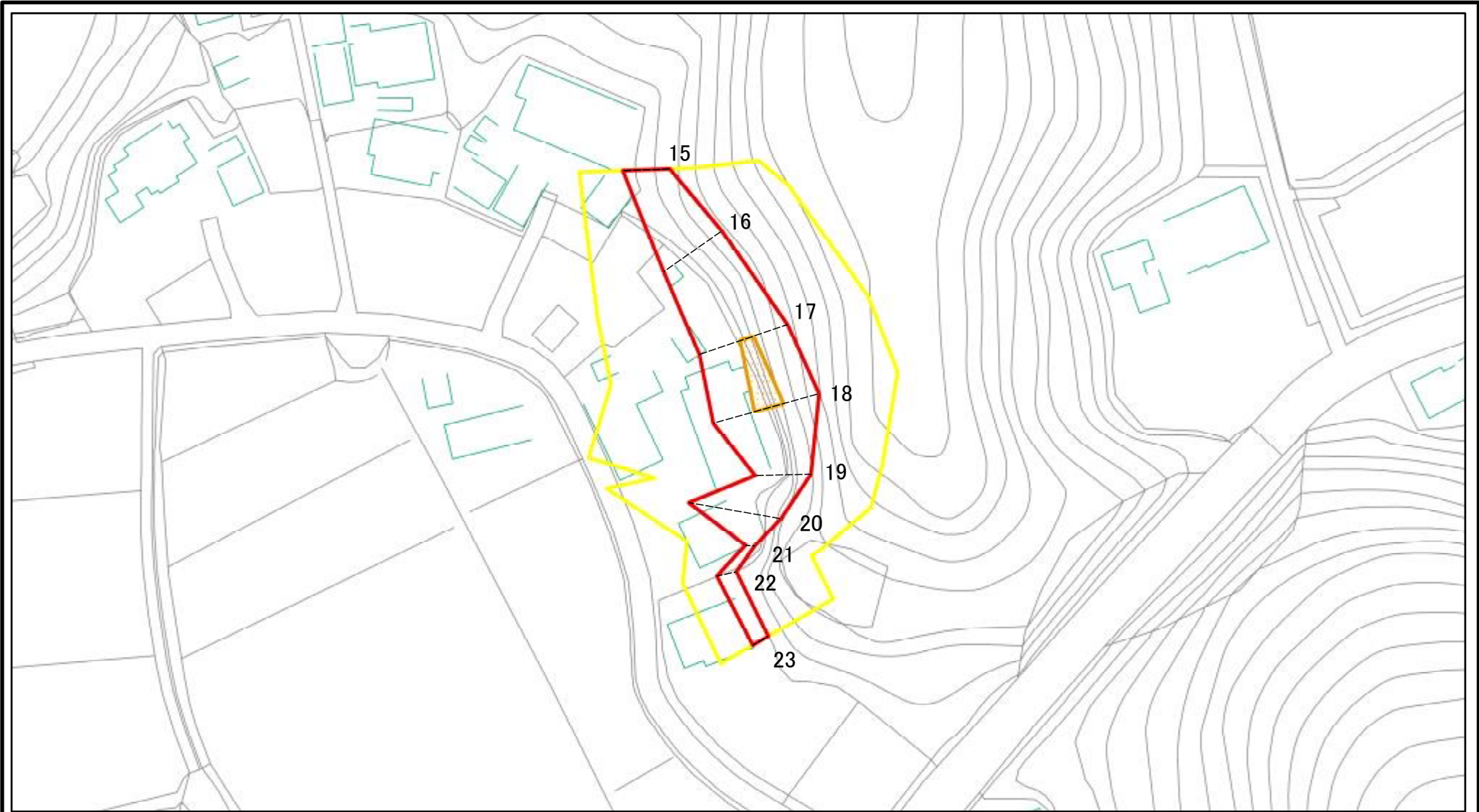


図中の数字は横断測線番号を示す

様式2(急) 土砂災害警戒区域・土砂災害特別警戒区域 区域図(参考図)	土砂災害防止法施行令第二条の基準に該当する区域		N 縮尺 1:1,000	自然現象の種類	急傾斜地の崩壊	箇所番号	I-133K2070
	土砂災害防止法施行令第三条の基準に該当する区域			告示番号		箇所名	岩糸12
	土砂等の(移動)高さが1m以下の場合、土砂等の移動による力が100kN/mを超える区域		告示年月日		所在地	南房総市岩糸、小戸、珠師ヶ谷	
	土砂等の堆積の高さが3mを超える区域						
それ以外の区域							



# 土砂災害警戒区域等の指定の告示に係る図書(様式2)参考図

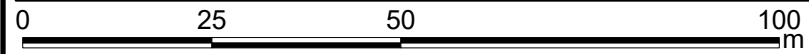
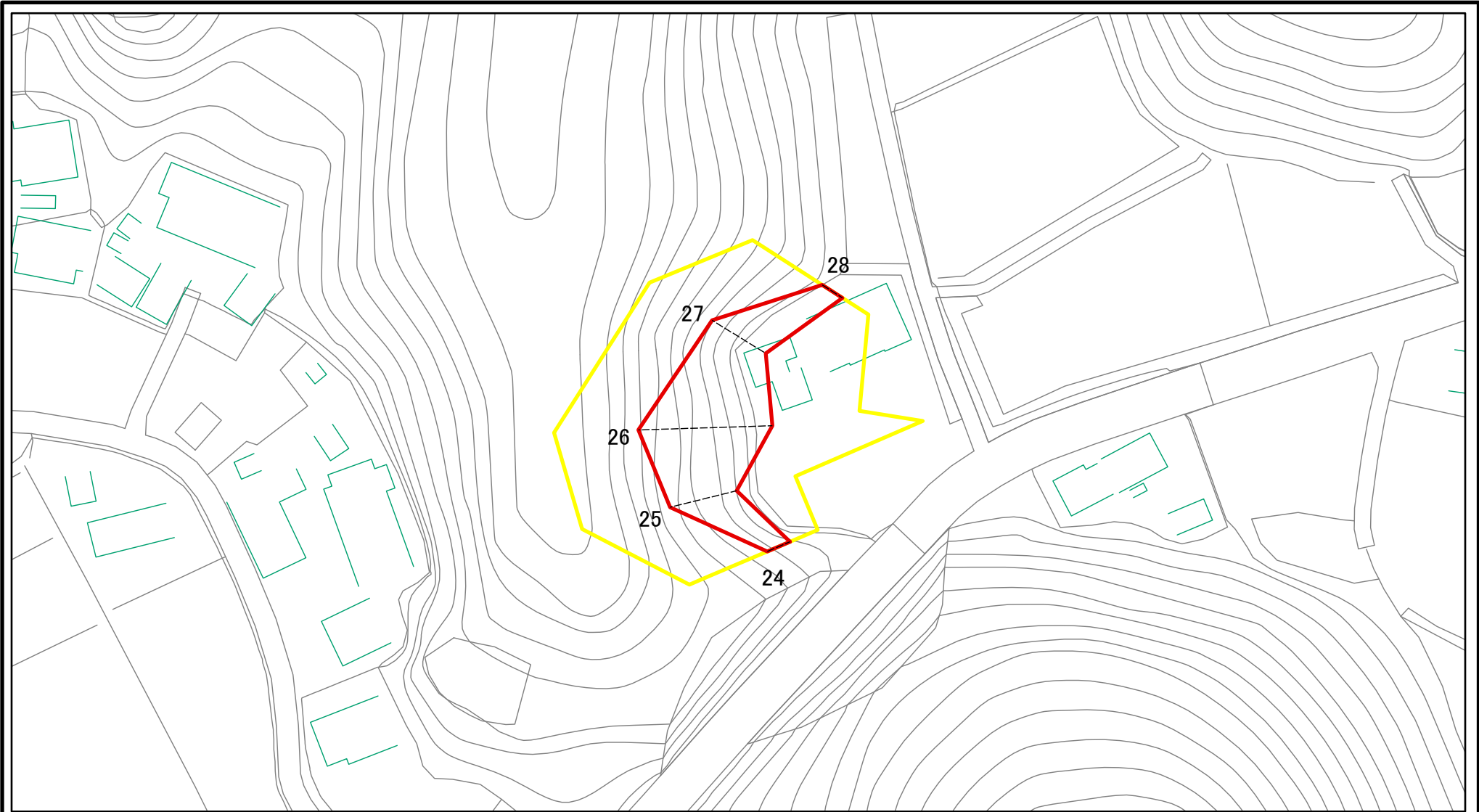


0 25 50 100 m

図中の数字は横断測線番号を示す

様式2(急) 土砂災害警戒区域・土砂災害特別警戒区域 区域図(参考図)	土砂災害防止法施行令第二条の基準に該当する区域		N 縮尺 1:1,000	自然現象の種類	急傾斜地の崩壊	箇所番号	I-133K2070	
	土砂災害防止法施行令第三条の基準に該当する区域			告示番号		箇所名	岩糸12	
	土砂等の(移動)高さが1m以下の場合、土砂等の移動による力が100kN/mを超える区域			告示年月日		所在地	南房総市岩糸、小戸、珠師ヶ谷	
	土砂等の堆積の高さが3mを超える区域							
	それ以外の区域							

# 土砂災害警戒区域等の指定の告示に係る図書(様式2)参考図



図中の数字は横断測線番号を示す

様式2(急) 土砂災害警戒区域・土砂災害特別警戒区域 区域図(参考図)	土砂災害防止法施行令第二条の基準に該当する区域		N 縮尺 1:1,000	自然現象の種類	急傾斜地の崩壊	箇所番号	I-133K2070	
	土砂災害防止法施行令第三条の基準に該当する区域			告示番号		箇所名	岩糸12	
	土砂等の(移動)高さが1m以下の場合、土砂等の移動による力が100kN/mを超える区域		告示年月日	告示年月日		所在地 南房総市岩糸、小戸、珠師ヶ谷		
	土砂等の堆積の高さが3mを超える区域							
それ以外の区域								

# 土砂災害警戒区域等の指定の告示に係る図書(様式2)参考図

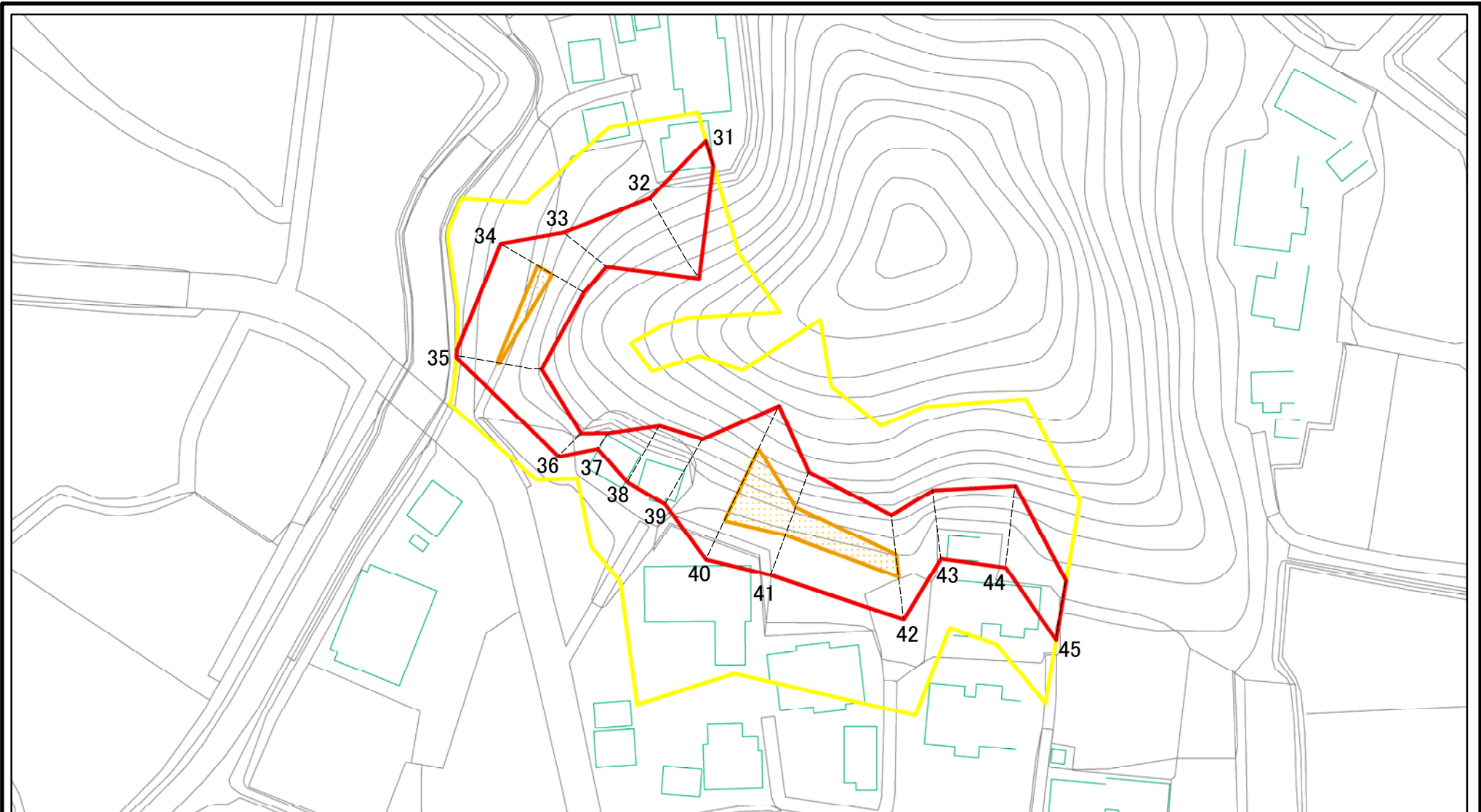
(6/18)



図中の数字は横断測線番号を示す

<b>様式2(急)</b> 土砂災害警戒区域・土砂災害特別警戒区域 区域図(参考図)	土砂災害防止法施行令第二条の基準に該当する区域		N 縮尺 1:1,000	自然現象の種類	急傾斜地の崩壊	箇所番号	I-133K2070
	土砂災害防止法施行令第三条の基準に該当する区域			告示番号		箇所名	岩糸12
	土砂等の(移動)高さが1m以下の場合、土砂等の移動による力が100kN/mを超える区域		告示年月日		所在地	南房総市岩糸、小戸、珠師ヶ谷	
	土砂等の堆積の高さが3mを超える区域						
それ以外の区域							

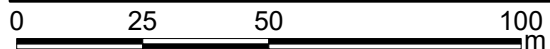
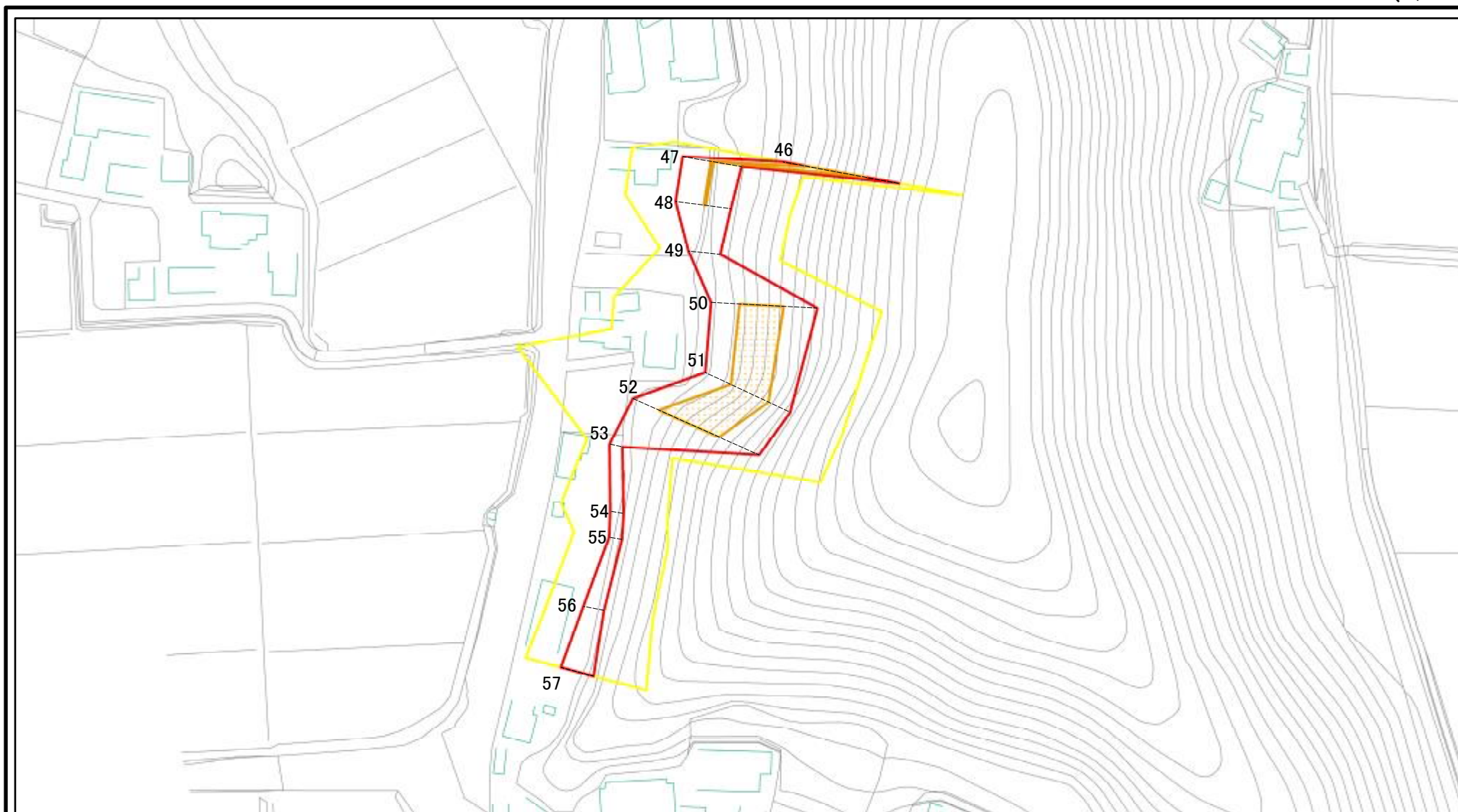
# 土砂災害警戒区域等の指定の告示に係る図書(様式2)参考図



図中の数字は横断測線番号を示す

様式2(急) 土砂災害警戒区域・土砂災害特別警戒区域 区域図(参考図)	土砂災害防止法施行令第二条の基準に該当する区域		N 縮尺 1:1,000	自然現象の種類	急傾斜地の崩壊	箇所番号	I-133K2070
	土砂災害防止法施行令第三条の基準に該当する区域			告示番号		箇所名	岩糸12
	それ以外の区域			告示年月日		所在地	南房総市岩糸、小戸、珠師ヶ谷

# 土砂災害警戒区域等の指定の告示に係る図書(様式2)参考図

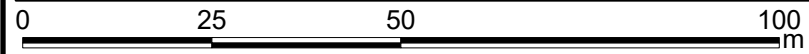
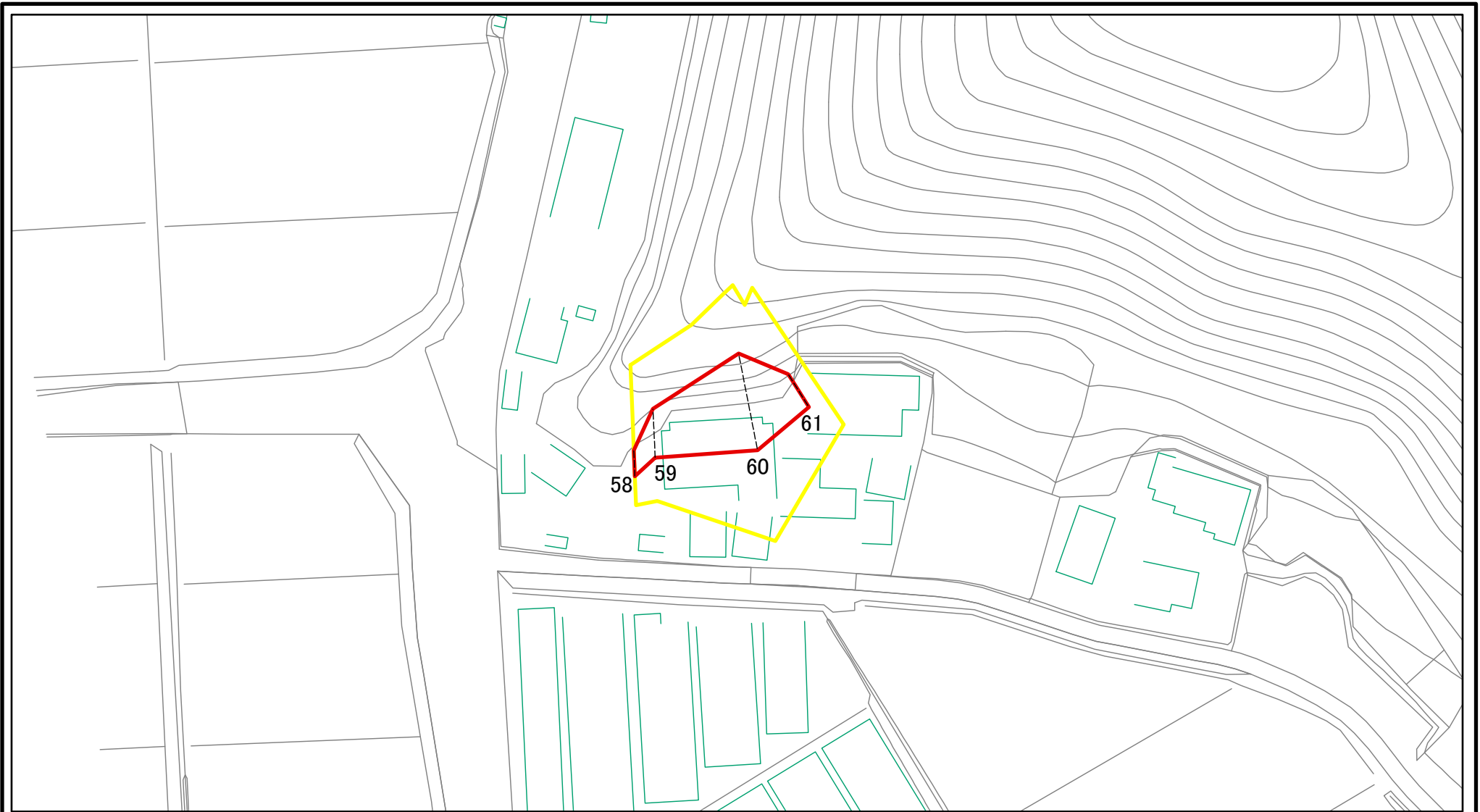


図中の数字は横断測線番号を示す

様式2(急) 土砂災害警戒区域・土砂災害特別警戒区域 区域図(参考図)	土砂災害防止法施行令第二条の基準に該当する区域		N 縮尺 1:1,500	自然現象の種類	急傾斜地の崩壊	箇所番号	I-133K2070
	土砂災害防止法施行令第三条の基準に該当する区域			告示番号		箇所名	岩糸12
	土砂等の(移動)高さが1m以下の場合、土砂等の移動による力が100kN/mを超える区域			告示年月日		所在地	南房総市岩糸、小戸、珠師ヶ谷
	土砂等の堆積の高さが3mを超える区域						
それ以外の区域							

# 土砂災害警戒区域等の指定の告示に係る図書(様式2)参考図

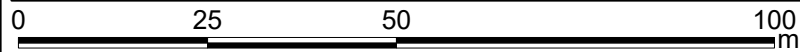
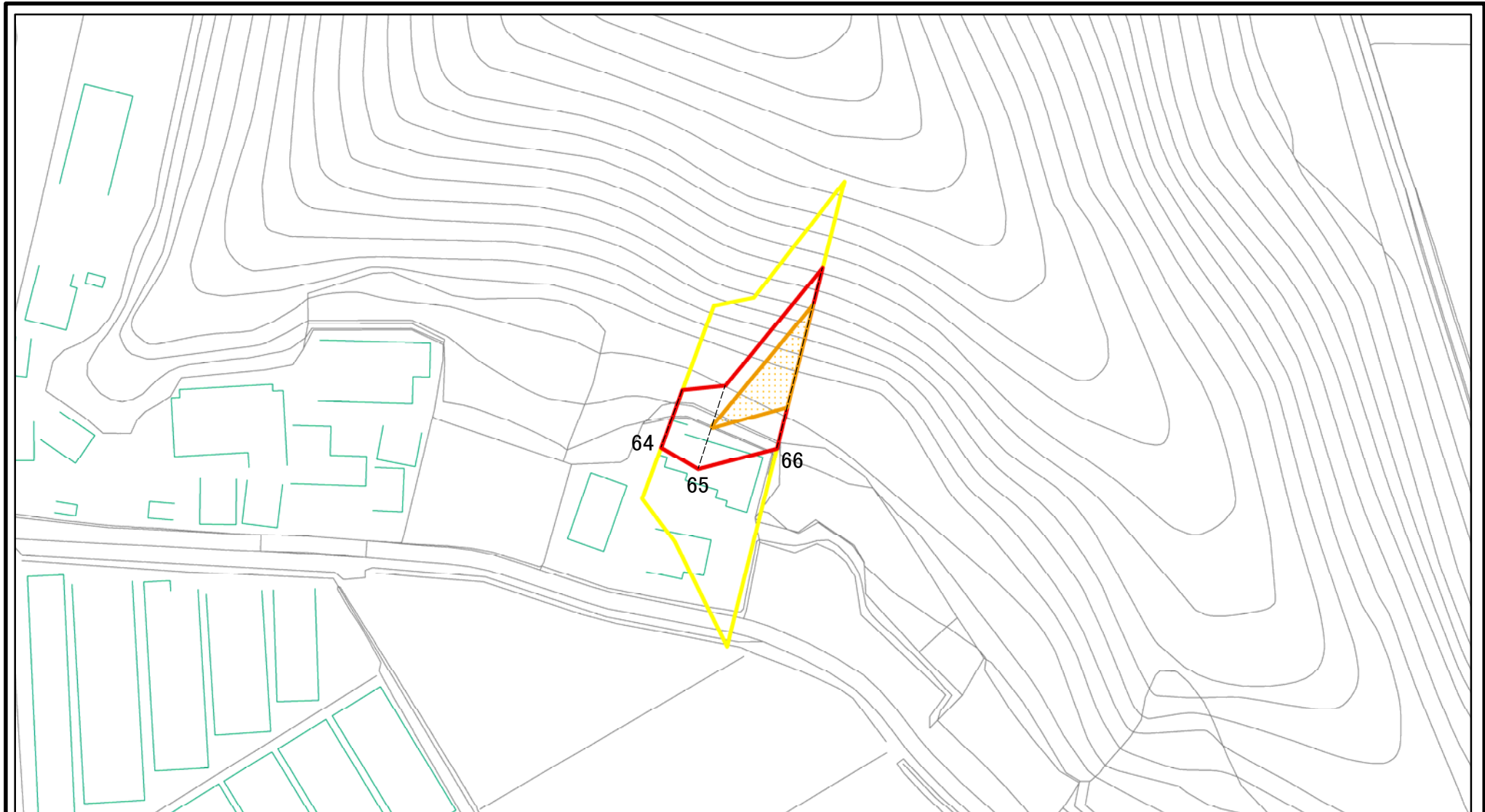
(9/18)



図中の数字は横断測線番号を示す

様式2(急) 土砂災害警戒区域・土砂災害特別警戒区域 区域図(参考図)	土砂災害防止法施行令第二条の基準に該当する区域		N 縮尺 1:1,000	自然現象の種類	急傾斜地の崩壊	箇所番号	I-133K2070
	土砂災害防止法施行令第三条の基準に該当する区域			告示番号		箇所名	岩糸12
	土砂等の(移動)高さが1m以下の場合、土砂等の移動による力が100kN/mを超える区域			告示年月日		所在地	南房総市岩糸、小戸、珠師ヶ谷
	土砂等の堆積の高さが3mを超える区域						
それ以外の区域							

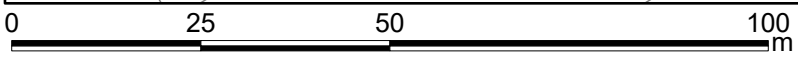
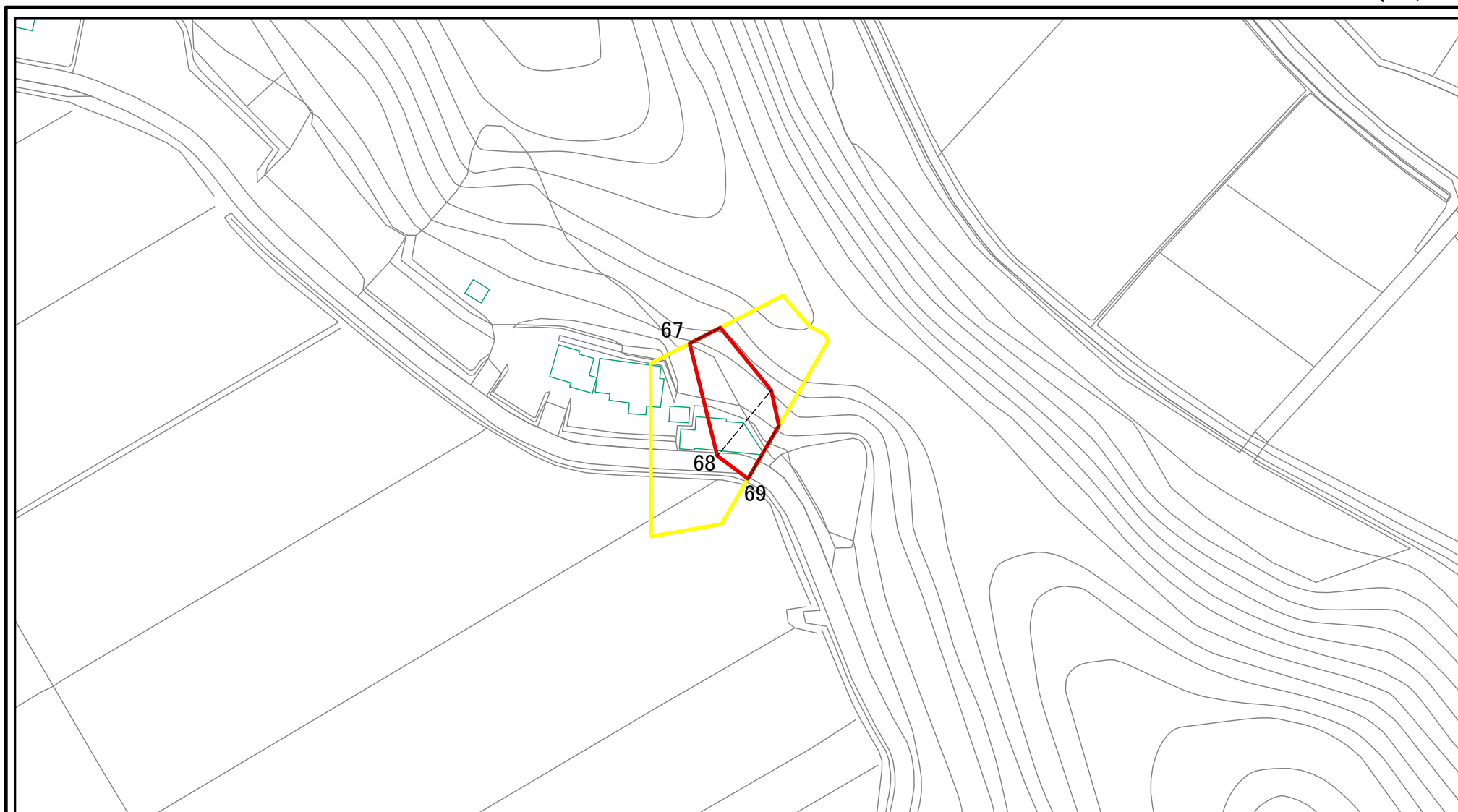
# 土砂災害警戒区域等の指定の告示に係る図書(様式2)参考図



図中の数字は横断測線番号を示す

様式2(急) 土砂災害警戒区域・土砂災害特別警戒区域 区域図(参考図)	土砂災害防止法施行令第二条の基準に該当する区域		N 縮尺 1:1,000	自然現象の種類	急傾斜地の崩壊	箇所番号	I-133K2070
	土砂災害防止法施行令第三条の基準に該当する区域			告示番号		箇所名	岩糸12
	それ以外の区域			告示年月日		所在地	南房総市岩糸、小戸、珠師ヶ谷

# 土砂災害警戒区域等の指定の告示に係る図書(様式2)参考図



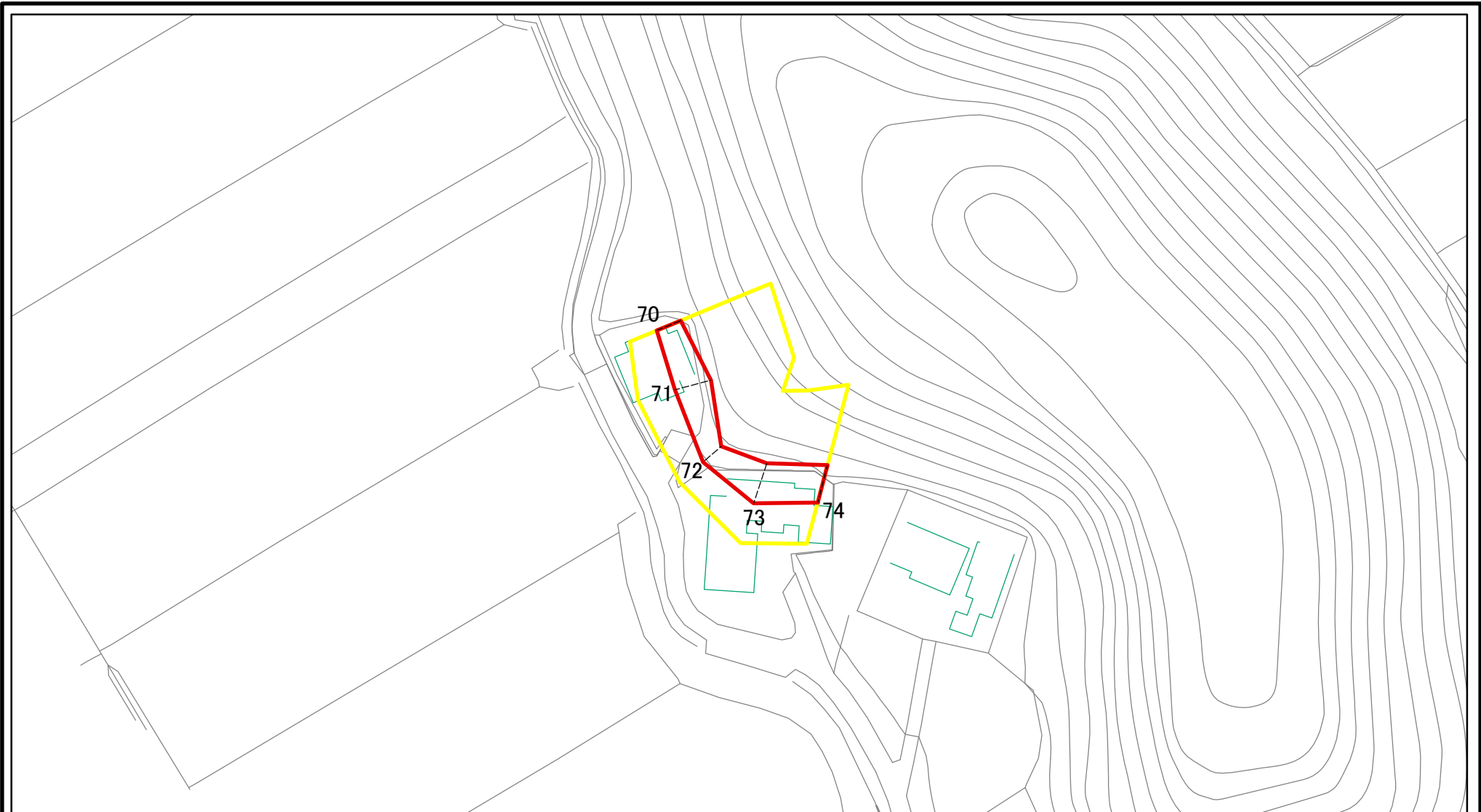
図中の数字は横断測線番号を示す

様式2(急) 土砂災害警戒区域・土砂災害特別警戒区域 区域図(参考図)	土砂災害防止法施行令第二条の基準に該当する区域		N 縮尺 1:1,000	自然現象の種類	急傾斜地の崩壊	箇所番号	I-133K2070
	土砂災害防止法施行令第三条の基準に該当する区域			告示番号		箇所名	岩糸12
	それ以外の区域			告示年月日		所在地	南房総市岩糸、小戸、珠師ヶ谷



# 土砂災害警戒区域等の指定の告示に係る図書(様式2)参考図

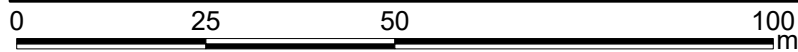
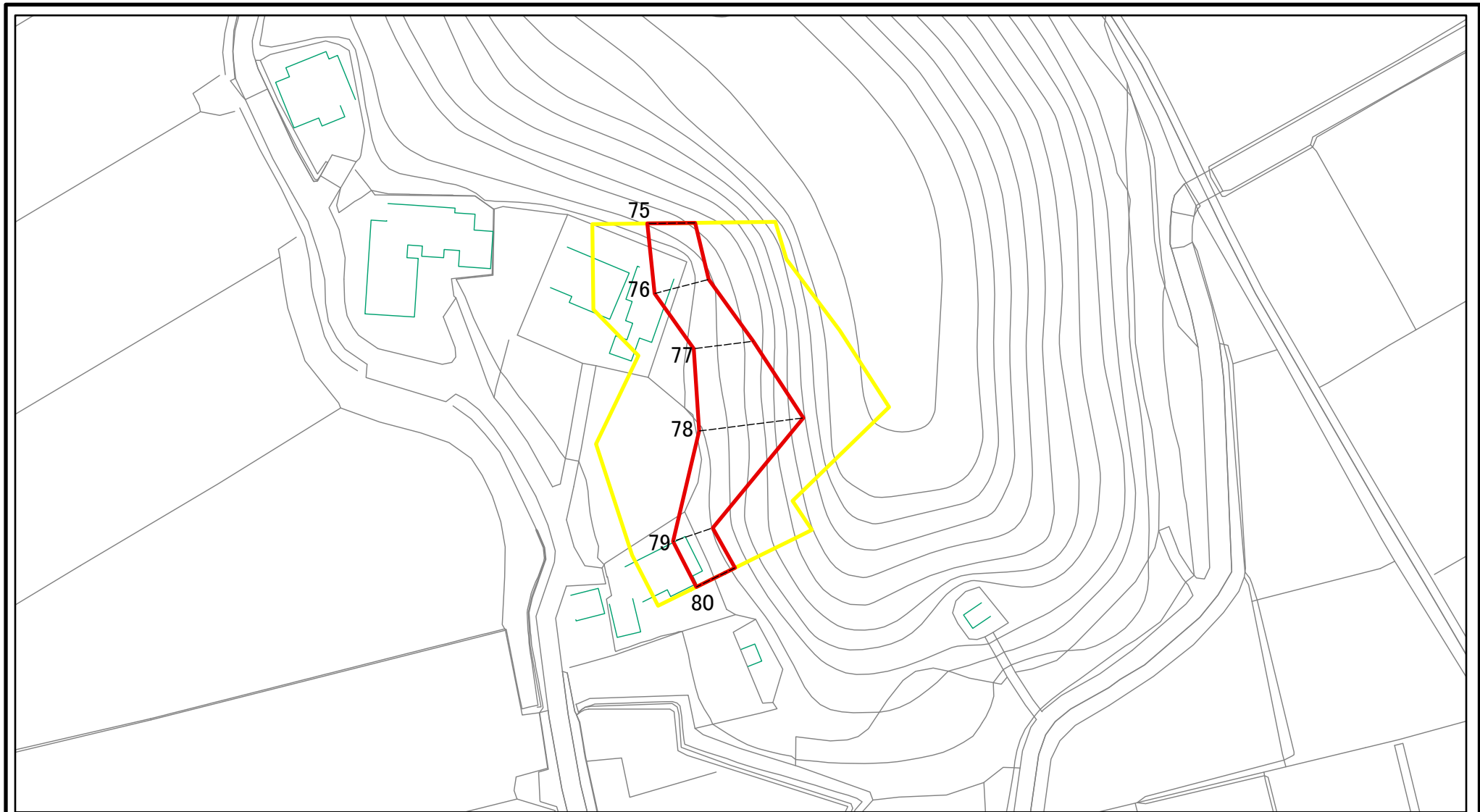
(12/18)



図中の数字は横断測線番号を示す

様式2(急) 土砂災害警戒区域・土砂災害特別警戒区域 区域図(参考図)	土砂災害防止法施行令第二条の基準に該当する区域		N 縮尺 1:1,000	自然現象の種類	急傾斜地の崩壊	箇所番号	I-133K2070
	土砂災害防止法施行令第三条の基準に該当する区域			告示番号		箇所名	岩糸12
	土砂等の(移動)高さが1m以下の場合、土砂等の移動による力が100kN/mを超える区域			告示年月日		所在地	南房総市岩糸、小戸、珠師ヶ谷
	土砂等の堆積の高さが3mを超える区域						
	それ以外の区域						

# 土砂災害警戒区域等の指定の告示に係る図書(様式2)参考図

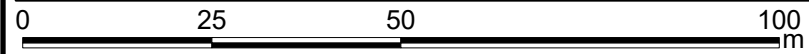
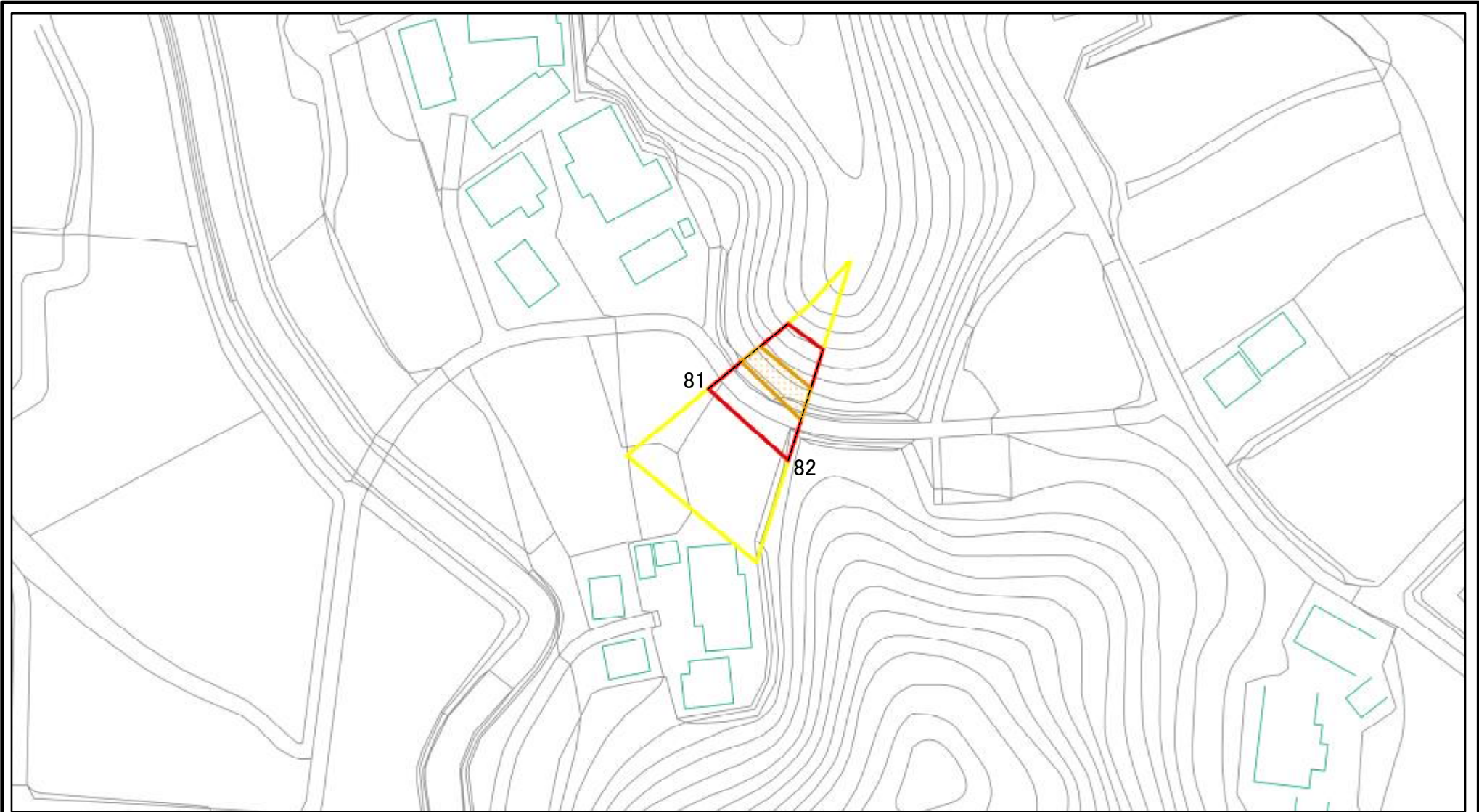


図中の数字は横断測線番号を示す

様式2(急) 土砂災害警戒区域・土砂災害特別警戒区域 区域図(参考図)	土砂災害防止法施行令第二条の基準に該当する区域		N 縮尺 1:1,000	自然現象の種類	急傾斜地の崩壊	箇所番号	I-133K2070
	土砂災害防止法施行令第三条の基準に該当する区域			告示番号		箇所名	岩糸12
	それ以外の区域			告示年月日		所在地	南房総市岩糸、小戸、珠師ヶ谷

# 土砂災害警戒区域等の指定の告示に係る図書(様式2)参考図

(14/18)

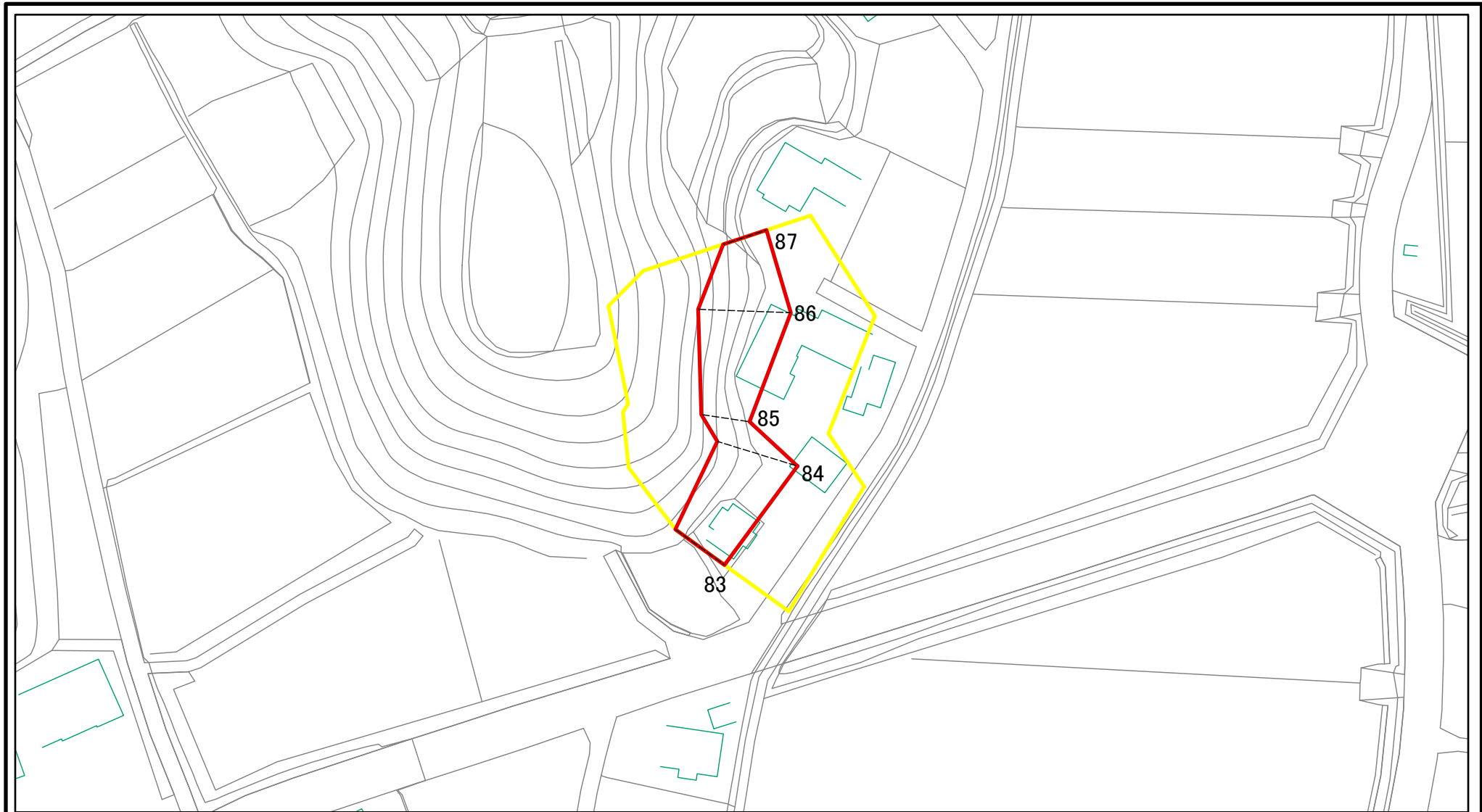


図中の数字は横断測線番号を示す

様式2(急) 土砂災害警戒区域・土砂災害特別警戒区域 区域図(参考図)	土砂災害防止法施行令第二条の基準に該当する区域		N 縮尺 1:1,000	自然現象の種類	急傾斜地の崩壊	箇所番号	I-133K2070
	土砂災害防止法施行令第三条の基準に該当する区域			告示番号		箇所名	岩糸12
	土砂等の(移動)高さが1m以下の場合、土砂等の移動による力が100kN/mを超える区域		告示年月日		所在地	南房総市岩糸、小戸、珠師ヶ谷	
	土砂等の堆積の高さが3mを超える区域						
それ以外の区域							

# 土砂災害警戒区域等の指定の告示に係る図書(様式2)参考図

(15/18)

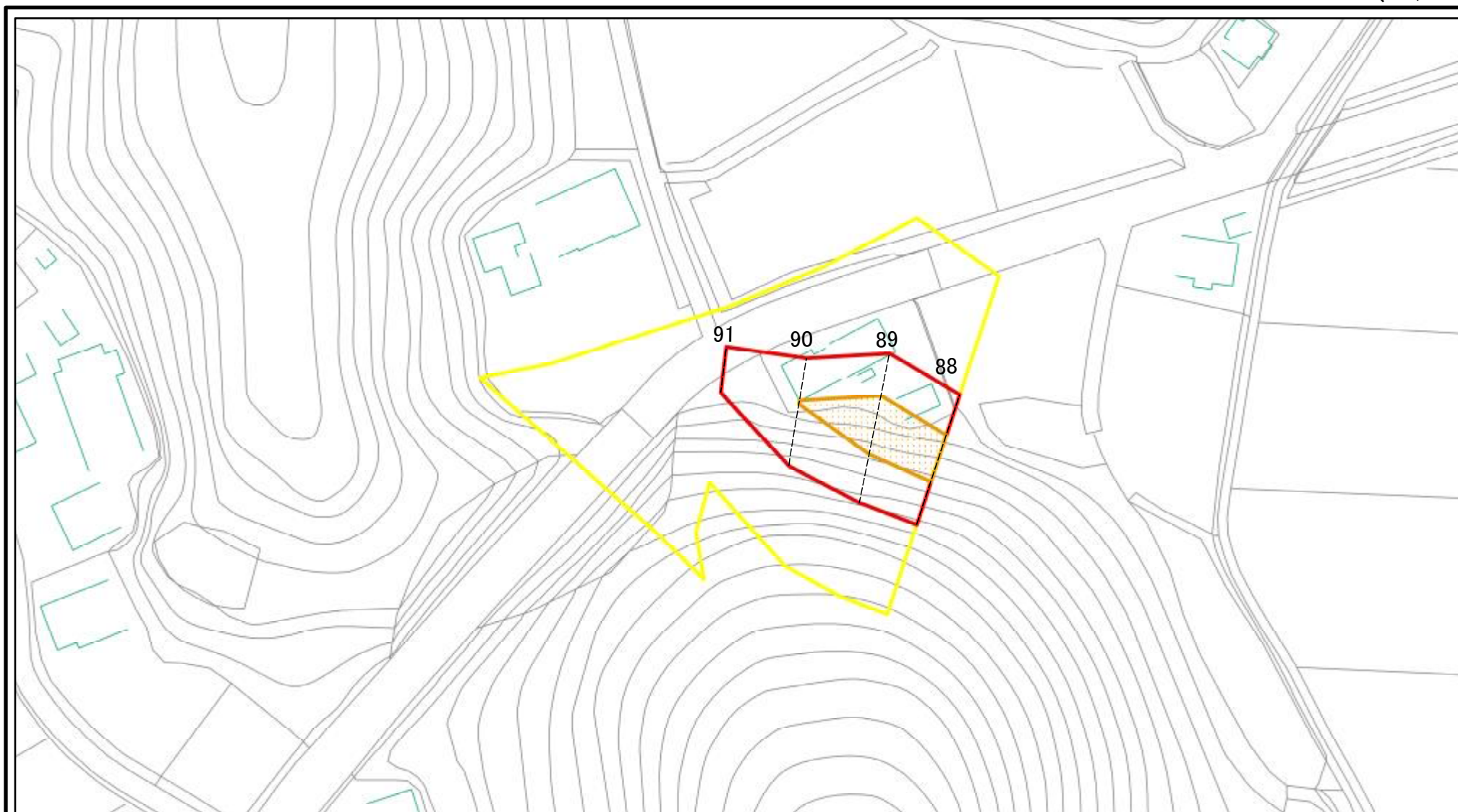


図中の数字は横断測線番号を示す

様式2(急) 土砂災害警戒区域・土砂災害特別警戒区域 区域図(参考図)	土砂災害防止法施行令第二条の基準に該当する区域		N 縮尺 1:1,000	自然現象の種類	急傾斜地の崩壊	箇所番号	I-133K2070
	土砂災害防止法施行令第三条の基準に該当する区域			告示番号		箇所名	岩糸12
	土砂等の(移動)高さが1m以下の場合、土砂等の移動による力が100kN/mを超える区域			告示年月日		所在地	南房総市岩糸、小戸、珠師ヶ谷
	土砂等の堆積の高さが3mを超える区域						
	それ以外の区域						

# 土砂災害警戒区域等の指定の告示に係る図書(様式2)参考図

(16/18)



図中の数字は横断測線番号を示す

様式2(急) 土砂災害警戒区域・土砂災害特別警戒区域 区域図(参考図)	土砂災害防止法施行令第二条の基準に該当する区域		N 縮尺 1:1,000	自然現象の種類	急傾斜地の崩壊	箇所番号	I-133K2070
	土砂災害防止法施行令第三条の基準に該当する区域			告示番号		箇所名	岩糸12
	土砂等の(移動)高さが1m以下の場合、土砂等の移動による力が100kN/mを超える区域			告示年月日		所在地	南房総市岩糸、小戸、珠師ヶ谷
	土砂等の堆積の高さが3mを超える区域						
	それ以外の区域						

# 土砂災害警戒区域等の指定の告示に係る図書(様式2)参考図

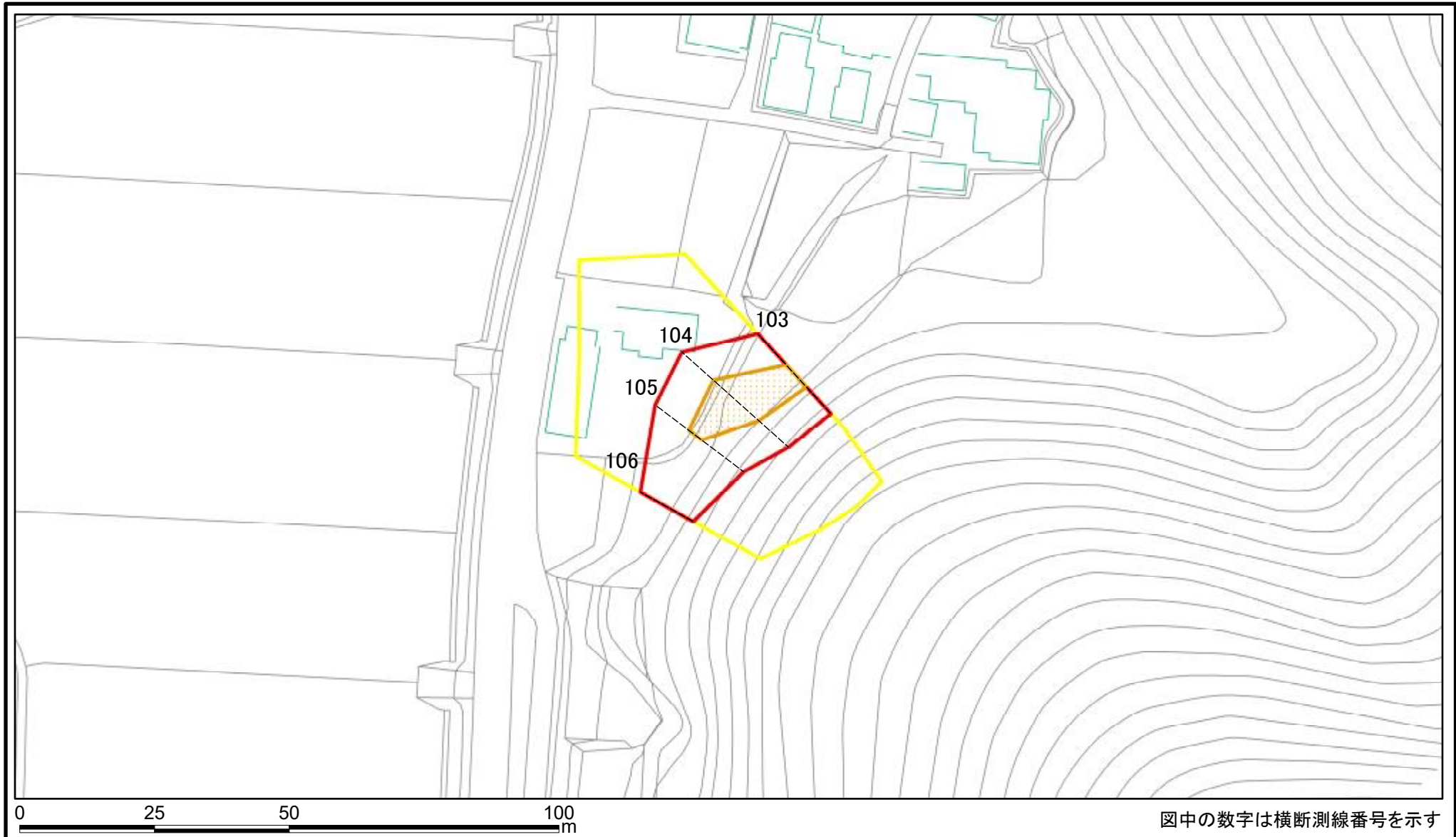


図中の数字は横断測線番号を示す

様式2(急) 土砂災害警戒区域・土砂災害特別警戒区域 区域図(参考図)	土砂災害防止法施行令第二条の基準に該当する区域		N 縮尺 1:1,000	自然現象の種類	急傾斜地の崩壊	箇所番号	I-133K2070
	土砂災害防止法施行令第三条の基準に該当する区域			告示番号		箇所名	岩糸12
	土砂等の(移動)高さが1m以下の場合、土砂等の移動による力が100kN/mを超える区域			告示年月日		所在地	南房総市岩糸、小戸、珠師ヶ谷
	土砂等の堆積の高さが3mを超える区域						
それ以外の区域							

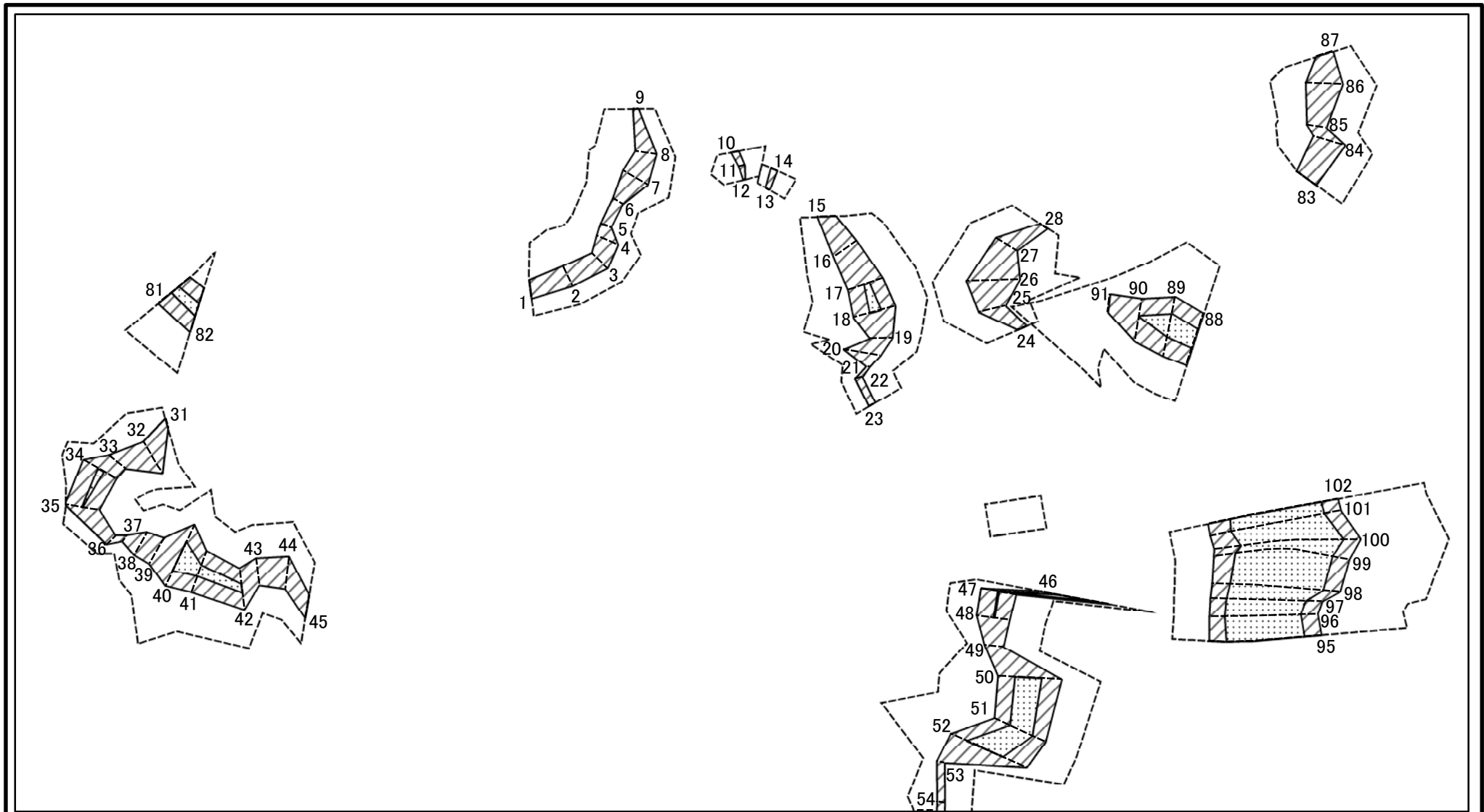
# 土砂災害警戒区域等の指定の告示に係る図書(様式2)参考図

(18/18)



様式2(急) 土砂災害警戒区域・土砂災害特別警戒区域 区域図(参考図)	土砂災害防止法施行令第二条の基準に該当する区域		N 縮尺 1:1,000	自然現象の種類	急傾斜地の崩壊	箇所番号	I-133K2070
	土砂災害防止法施行令第三条の基準に該当する区域			告示番号		箇所名	岩糸12
	土砂等の(移動)高さが1m以下の場合、土砂等の移動による力が100kN/mを超える区域			告示年月日		所在地	南房総市岩糸、小戸、珠師ヶ谷
	土砂等の堆積の高さが3mを超える区域						
	それ以外の区域						

# 土砂災害警戒区域等の指定の告示に係る図書(様式2-1)



図中の数字は横断測線番号を示す

様式2-1(急)  
土砂災害特別警戒区域の区域区分図  
(急傾斜地の崩壊に伴う土石等の移動により  
建築物の地上部に作用すると想定される力)  
<力区分:移動>

土砂災害防止法施行令第二条の基準に該当する区域	
土砂災害防止法 施行令第三条の 基準に該当する 区域	
それ以外の区域	

N  
縮尺  
1:2,500

自然現象  
の種類  
告示番号  
告示年月日

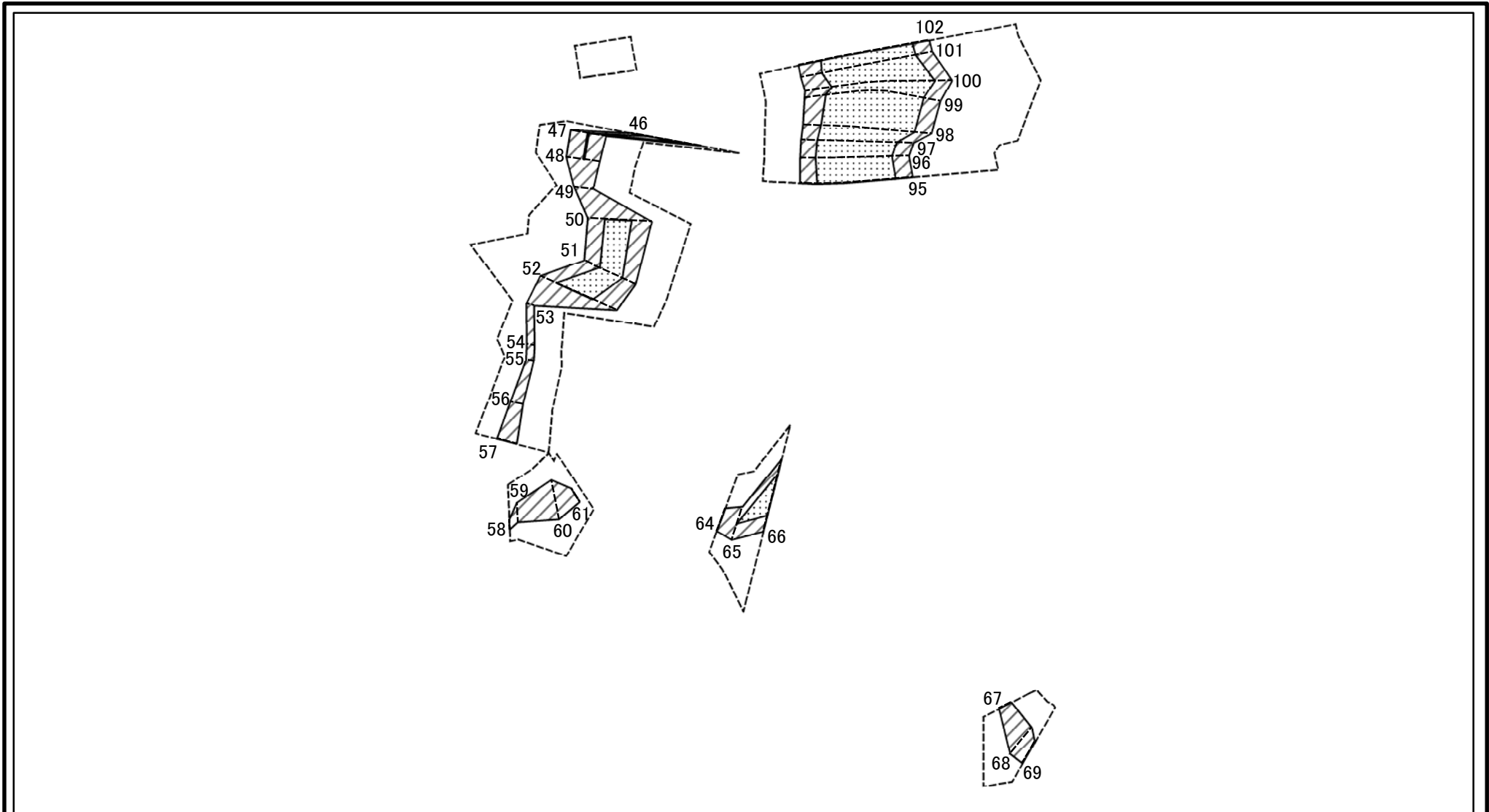
急傾斜地の崩壊

箇所番号  
箇所名  
所在地

I-133K2070  
岩糸12  
南房総市岩糸、小戸、珠師ヶ谷



# 土砂災害警戒区域等の指定の告示に係る図書(様式2-1)



図中の数字は横断測線番号を示す

様式2-1(急)  
土砂災害特別警戒区域の区域区分図  
(急傾斜地の崩壊に伴う土石等の移動により  
建築物の地上部に作用すると想定される力)  
<力区分:移動>

土砂災害防止法施行令第二条の基準に該当する区域



土砂災害防止法  
施行令第三条の  
基準に該当する  
区域



それ以外の区域



縮尺

1:2,500

自然現象  
の種類

告示番号

告示年月日

急傾斜地の崩壊

箇所番号

箇所名

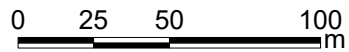
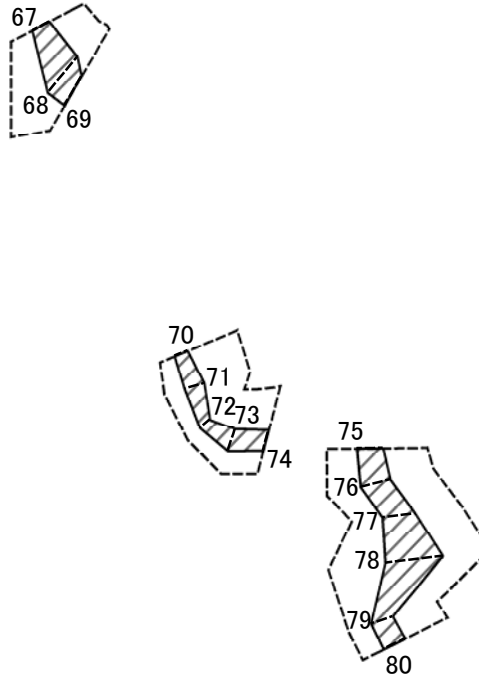
所在地

I-133K2070

岩糸12

南房総市岩糸、小戸、珠師ヶ谷

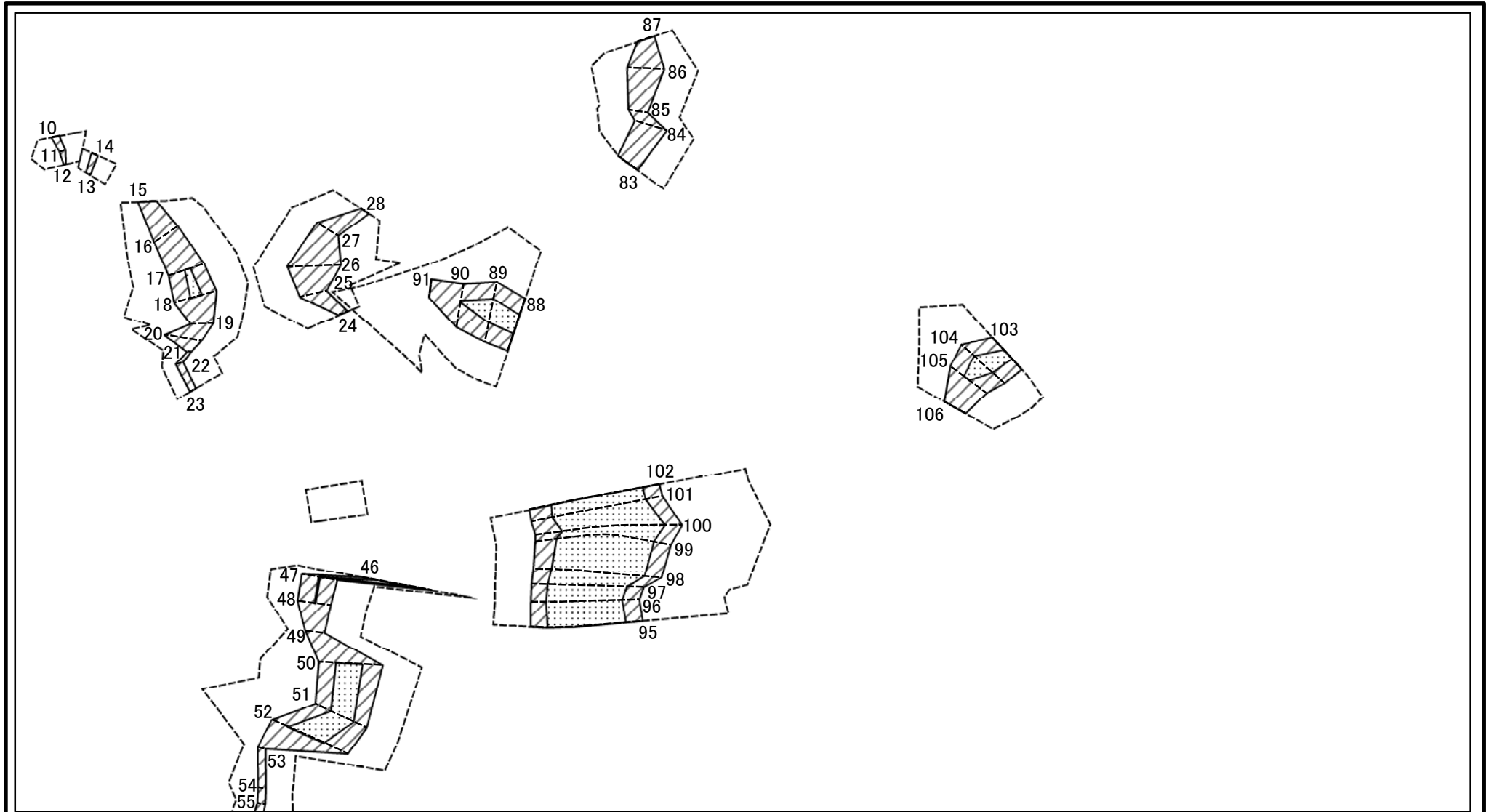
# 土砂災害警戒区域等の指定の告示に係る図書(様式2-1)



図中の数字は横断測線番号を示す

様式2-1(急) 土砂災害特別警戒区域の区域区分図 (急傾斜地の崩壊に伴う土石等の移動により 建築物の地上部に作用すると想定される力) <力区分:移動>	土砂災害防止法施行令第二条の基準に該当する区域		N 縮尺 1:2,500	自然現象の種類	急傾斜地の崩壊	箇所番号	I-133K2070
	土砂災害防止法施行令第三条の基準に該当する区域			告示番号		箇所名	岩糸12
	それ以外の区域			告示年月日		所在地	南房総市岩糸、小戸、珠師ヶ谷

# 土砂災害警戒区域等の指定の告示に係る図書(様式2-1)



図中の数字は横断測線番号を示す

様式2-1(急)  
土砂災害特別警戒区域の区域区分図  
(急傾斜地の崩壊に伴う土石等の移動により  
建築物の地上部に作用すると想定される力)  
<力区分:移動>

土砂災害防止法施行令第二条の基準に該当する区域



土砂災害防止法  
施行令第三条の  
基準に該当する  
区域

土石等の(移動)高さが1m以下の場合、  
土石等の移動による力が100kN/m<sup>2</sup>を超える区域



それ以外の区域



縮尺

1:2,500

自然現象  
の種類

急傾斜地の崩壊

告示番号

告示年月日

箇所番号

I-133K2070

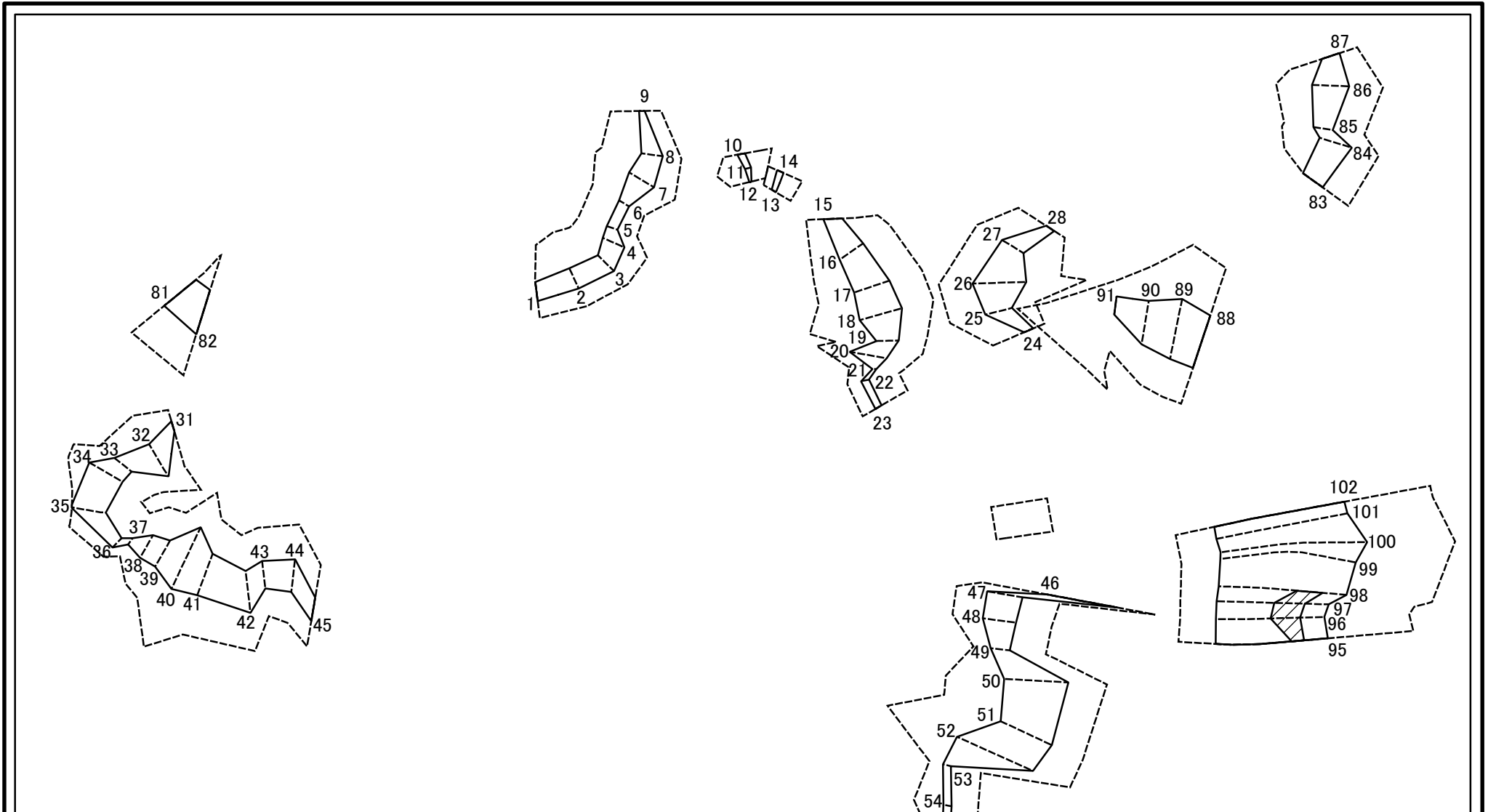
箇所名

岩糸12

所在地

南房総市岩糸、小戸、珠師ヶ谷

# 土砂災害警戒区域等の指定の告示に係る図書(様式2-2)



0 25 50 100  
m

図中の数字は横断測線番号を示す

様式2-2(急)  
土砂災害特別警戒区域の区域区分図  
(急傾斜地の崩壊に伴う土石等の堆積により  
建築物の地上部に作用すると想定される力)  
<力区分:堆積>

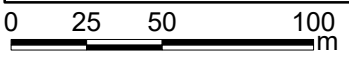
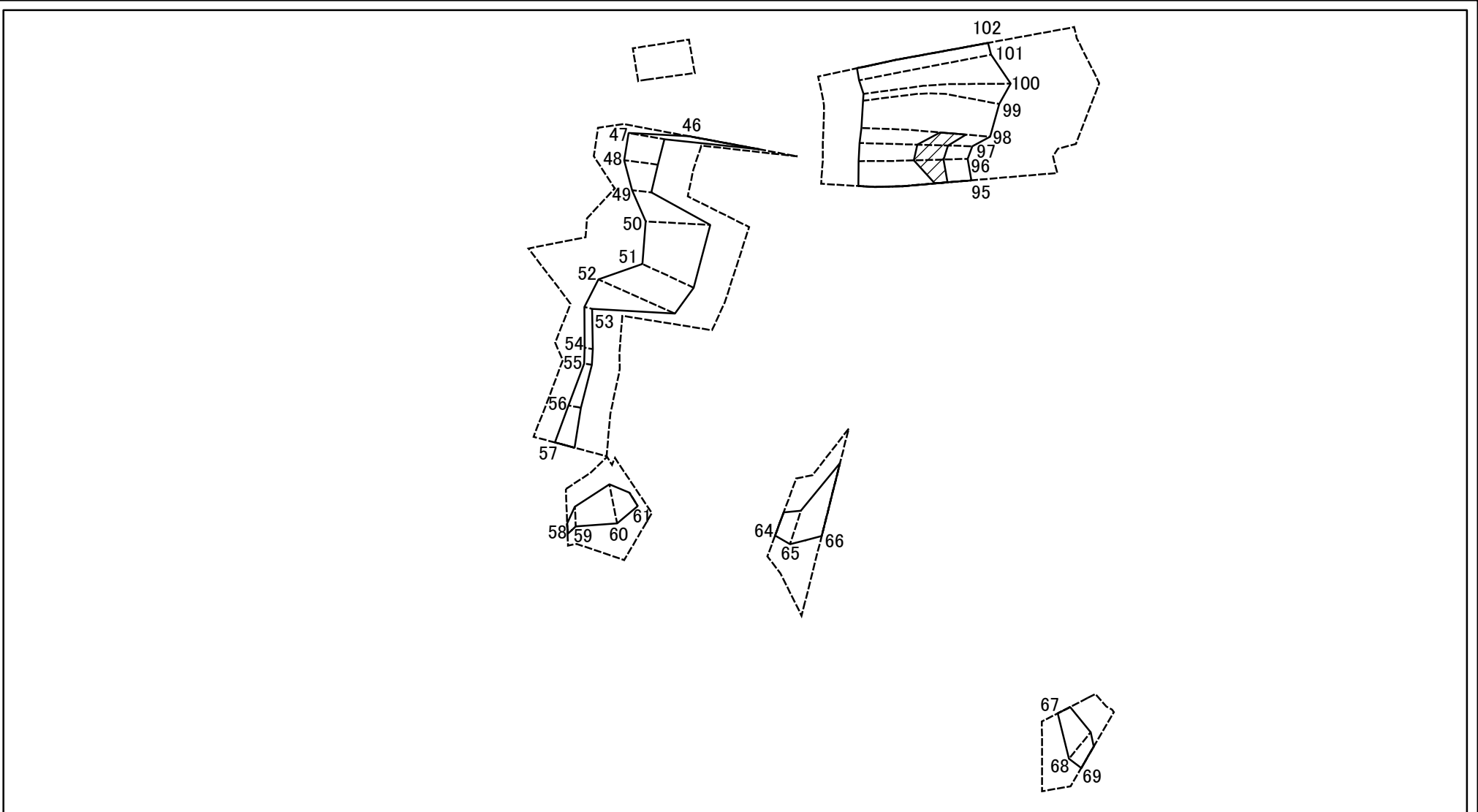
土砂災害防止法施行令第二条の基準に該当する区域	
土砂災害防止法施行令第三条の基準に該当する区域	
それ以外の区域	

N  
縮尺  
1:2,500

自然現象の種類	急傾斜地の崩壊
告示番号	
告示年月日	

箇所番号	I-133K2070
箇所名	岩糸12
所在地	南房総市岩糸、小戸、珠師ヶ谷

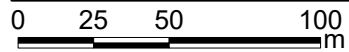
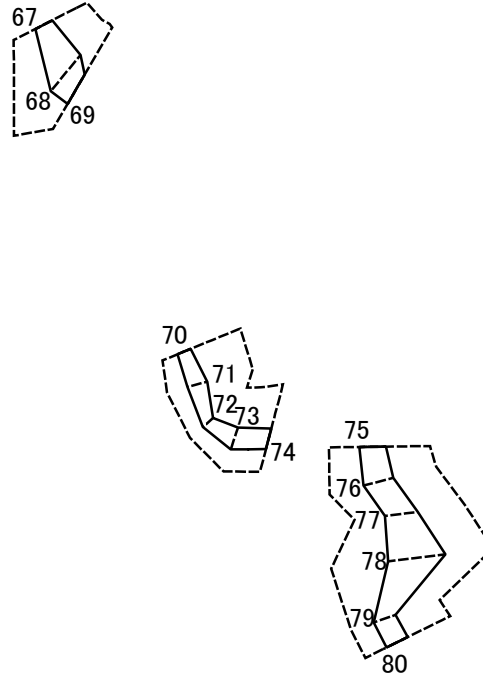
# 土砂災害警戒区域等の指定の告示に係る図書(様式2-2)



図中の数字は横断測線番号を示す

様式2-2(急) 土砂災害特別警戒区域の区域区分図 (急傾斜地の崩壊に伴う土石等の堆積により建築物の地上部に作用すると想定される力) <力区分:堆積>	土砂災害防止法施行令第二条の基準に該当する区域		N 縮尺 1:2,500	自然現象の種類	急傾斜地の崩壊	箇所番号	I-133K2070
	土砂災害防止法施行令第三条の基準に該当する区域			告示番号		箇所名	岩糸12
	それ以外の区域			告示年月日		所在地	南房総市岩糸、小戸、珠師ヶ谷

# 土砂災害警戒区域等の指定の告示に係る図書(様式2-2)



図中の数字は横断測線番号を示す

様式2-2(急)  
土砂災害特別警戒区域の区域区分図  
(急傾斜地の崩壊に伴う土石等の堆積により  
建築物の地上部に作用すると想定される力)  
<力区分:堆積>

土砂災害防止法施行令第二条の基準に該当する区域



自然現象  
の種類

急傾斜地の崩壊

箇所番号

I-133K2070

土砂災害防止法  
施行令第三条の  
基準に該当する  
区域



縮尺

告示番号

箇所名

岩糸12

それ以外の区域



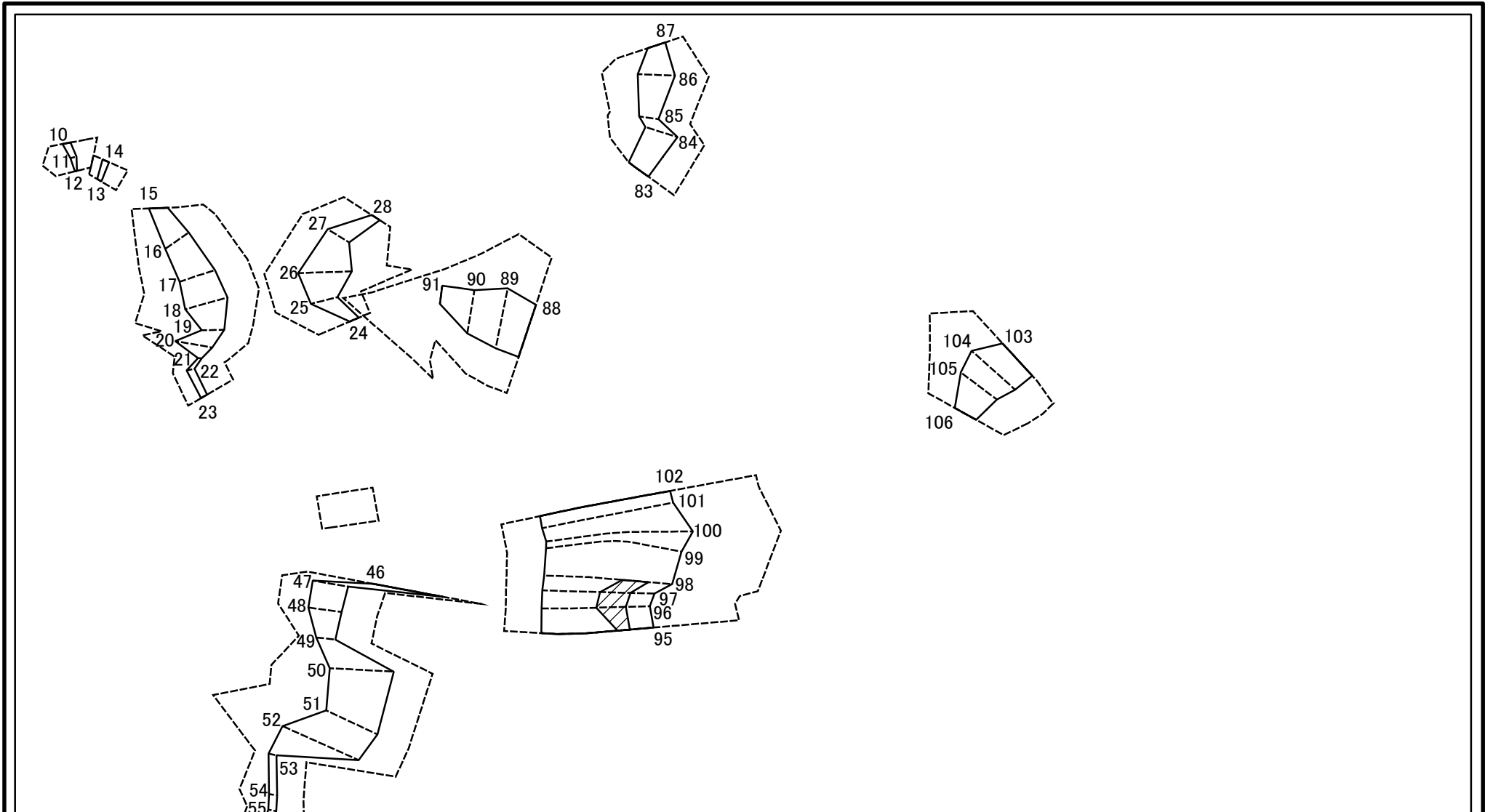
1:2,500

告示年月日

所在地

南房総市岩糸、小戸、珠師ヶ谷

# 土砂災害警戒区域等の指定の告示に係る図書(様式2-2)



図中の数字は横断測線番号を示す

様式2-2(急)  
土砂災害特別警戒区域の区域区分図  
(急傾斜地の崩壊に伴う土石等の堆積により  
建築物の地上部に作用すると想定される力)  
<力区分:堆積>

土砂災害防止法施行令第二条の基準に該当する区域	
土砂災害防止法施行令第三条の基準に該当する区域	
それ以外の区域	

N
縮尺
1:2,500

自然現象の種類	急傾斜地の崩壊
告示番号	
告示年月日	

箇所番号	I-133K2070
箇所名	岩糸12
所在地	南房総市岩糸、小戸、珠師ヶ谷

# 土砂災害警戒区域等の指定の告示に係る図書(様式3)

(1/2)

横断測線の区間	土石等の移動により建築物の地上部に作用すると想定される力				土石等の堆積により建築物の地上部に作用すると想定される力				横断測線の区間	土石等の移動により建築物の地上部に作用すると想定される力				土石等の堆積により建築物の地上部に作用すると想定される力			
	土石等の(移動)高さが1m以下の場合、土石等の移動による力が100kN/m <sup>2</sup> を超える区域		それ以外の区域		土石等の堆積の高さが3mを超える区域		それ以外の区域			土石等の(移動)高さが1m以下の場合、土石等の移動による力が100kN/m <sup>2</sup> を超える区域		それ以外の区域		土石等の堆積の高さが3mを超える区域		それ以外の区域	
	力の大きさのうち最大のもの (kN/m <sup>2</sup> )	土石等の高さ (m)	力の大きさのうち最大のもの (kN/m <sup>2</sup> )	土石等の高さ (m)	力の大きさのうち最大のもの (kN/m <sup>2</sup> )	土石等の高さ (m)	力の大きさのうち最大のもの (kN/m <sup>2</sup> )	土石等の高さ (m)		力の大きさのうち最大のもの (kN/m <sup>2</sup> )	土石等の高さ (m)	力の大きさのうち最大のもの (kN/m <sup>2</sup> )	土石等の高さ (m)	力の大きさのうち最大のもの (kN/m <sup>2</sup> )	土石等の高さ (m)	力の大きさのうち最大のもの (kN/m <sup>2</sup> )	土石等の高さ (m)
1 ~ 2	-	-	77.67	1.00	-	-	9.48	1.68	33 ~ 34	-	-	100.00	1.00	-	-	13.20	2.34
2 ~ 3	-	-	77.67	1.00	-	-	8.93	1.58	34 ~ 35	111.08	1.00	100.00	1.00	-	-	13.20	2.34
3 ~ 4	-	-	84.60	1.00	-	-	10.90	1.93	35 ~ 36	-	-	100.00	1.00	-	-	12.09	2.14
4 ~ 5	-	-	84.60	1.00	-	-	12.74	2.26	36 ~ 37	-	-	63.83	1.00	-	-	12.22	2.16
5 ~ 6	-	-	55.27	1.00	-	-	12.74	2.26	37 ~ 38	-	-	88.59	1.00	-	-	14.27	2.53
6 ~ 7	-	-	88.06	1.00	-	-	11.92	2.11	38 ~ 39	-	-	95.65	1.00	-	-	14.49	2.57
7 ~ 8	-	-	88.06	1.00	-	-	9.04	1.60	39 ~ 40	-	-	100.00	1.00	-	-	14.49	2.57
8 ~ 9	-	-	75.20	1.00	-	-	13.46	2.38	40 ~ 41	129.64	1.00	100.00	1.00	-	-	12.69	2.25
10 ~ 11	-	-	46.01	1.00	-	-	15.85	2.81	41 ~ 42	116.97	1.00	100.00	1.00	-	-	12.69	2.25
11 ~ 12	-	-	26.36	1.00	-	-	16.16	2.86	42 ~ 43	-	-	100.00	1.00	-	-	13.59	2.40
13 ~ 14	-	-	35.18	1.00	-	-	13.94	2.47	43 ~ 44	-	-	100.00	1.00	-	-	13.59	2.40
15 ~ 16	-	-	93.32	1.00	-	-	14.25	2.52	44 ~ 45	-	-	100.00	1.00	-	-	12.93	2.29
16 ~ 17	-	-	100.00	1.00	-	-	14.25	2.52	46 ~ 47	129.75	1.00	100.00	1.00	-	-	14.39	2.55
17 ~ 18	118.94	1.00	100.00	1.00	-	-	14.99	2.65	47 ~ 48	101.97	1.00	100.00	1.00	-	-	12.63	2.24
18 ~ 19	-	-	100.00	1.00	-	-	16.64	2.95	48 ~ 49	-	-	100.00	1.00	-	-	12.63	2.24
19 ~ 20	-	-	100.00	1.00	-	-	16.64	2.95	49 ~ 50	-	-	100.00	1.00	-	-	12.38	2.19
20 ~ 21	-	-	100.00	1.00	-	-	16.12	2.85	50 ~ 51	133.62	1.00	100.00	1.00	-	-	14.16	2.51
21 ~ 22	-	-	46.01	1.00	-	-	16.12	2.85	51 ~ 52	133.62	1.00	100.00	1.00	-	-	14.16	2.51
22 ~ 23	-	-	46.01	1.00	-	-	12.49	2.21	52 ~ 53	-	-	100.00	1.00	-	-	13.72	2.43
24 ~ 25	-	-	91.36	1.00	-	-	10.55	1.87	53 ~ 54	-	-	46.04	1.00	-	-	15.28	2.71
25 ~ 26	-	-	100.00	1.00	-	-	14.35	2.54	54 ~ 55	-	-	37.07	1.00	-	-	15.28	2.71
26 ~ 27	-	-	100.00	1.00	-	-	16.49	2.92	55 ~ 56	-	-	54.19	1.00	-	-	13.89	2.46
27 ~ 28	-	-	77.27	1.00	-	-	16.49	2.92	56 ~ 57	-	-	78.07	1.00	-	-	12.53	2.22
29 ~ 30	-	-	-	-	-	-	-	-	58 ~ 59	-	-	76.24	1.00	-	-	9.96	1.76
31 ~ 32	-	-	100.00	1.00	-	-	12.07	2.14	59 ~ 60	-	-	100.00	1.00	-	-	12.72	2.25
32 ~ 33	-	-	100.00	1.00	-	-	12.07	2.14	60 ~ 61	-	-	100.00	1.00	-	-	12.72	2.25

様式3(急)  建築物の構造の規制に必要な衝撃に関する事項	自然現象の種類	急傾斜地の崩壊	箇所番号	I-133K2070
	告示番号		箇所名	岩糸12
	告示年月日		所在地	南房総市岩糸、小戸、珠師ヶ谷



# 土砂災害警戒区域等の指定の告示に係る図書(様式3)

(2/2)

横断測線の区間	土石等の移動により建築物の地上部に作用すると想定される力				土石等の堆積により建築物の地上部に作用すると想定される力				横断測線の区間	土石等の移動により建築物の地上部に作用すると想定される力				土石等の堆積により建築物の地上部に作用すると想定される力				
	土石等の(移動)高さが1m以下の場合、土石等の移動による力が100kN/m <sup>2</sup> を超える区域		それ以外の区域		土石等の堆積の高さが3mを超える区域		それ以外の区域			土石等の(移動)高さが1m以下の場合、土石等の移動による力が100kN/m <sup>2</sup> を超える区域		それ以外の区域		土石等の堆積の高さが3mを超える区域		それ以外の区域		
	力の大きさのうち最大のもの (kN/m <sup>2</sup> )	土石等の高さ (m)	力の大きさのうち最大のもの (kN/m <sup>2</sup> )	土石等の高さ (m)	力の大きさのうち最大のもの (kN/m <sup>2</sup> )	土石等の高さ (m)	力の大きさのうち最大のもの (kN/m <sup>2</sup> )	土石等の高さ (m)		力の大きさのうち最大のもの (kN/m <sup>2</sup> )	土石等の高さ (m)	力の大きさのうち最大のもの (kN/m <sup>2</sup> )	土石等の高さ (m)	力の大きさのうち最大のもの (kN/m <sup>2</sup> )	土石等の高さ (m)	力の大きさのうち最大のもの (kN/m <sup>2</sup> )	土石等の高さ (m)	
62 ~ 63	-	-	-	-	-	-	-	-	-	97 ~ 98	155.30	1.00	100.00	1.00	17.76	3.14	16.95	3.00
64 ~ 65	-	-	100.00	1.00	-	-	12.16	2.15	-	98 ~ 99	151.21	1.00	100.00	1.00	-	-	16.95	3.00
65 ~ 66	144.90	1.00	100.00	1.00	-	-	15.65	2.77	-	99 ~ 100	143.10	1.00	100.00	1.00	-	-	16.50	2.92
67 ~ 68	-	-	100.00	1.00	-	-	14.56	2.58	-	100 ~ 101	142.82	1.00	100.00	1.00	-	-	16.50	2.92
68 ~ 69	-	-	100.00	1.00	-	-	14.56	2.58	-	101 ~ 102	142.82	1.00	100.00	1.00	-	-	16.50	2.92
70 ~ 71	-	-	67.91	1.00	-	-	10.36	1.83	-	103 ~ 104	128.94	1.00	100.00	1.00	-	-	13.09	2.32
71 ~ 72	-	-	67.91	1.00	-	-	10.81	1.91	-	104 ~ 105	128.94	1.00	100.00	1.00	-	-	13.09	2.32
72 ~ 73	-	-	71.81	1.00	-	-	10.81	1.91	-	105 ~ 106	-	-	100.00	1.00	-	-	14.74	2.61
73 ~ 74	-	-	71.81	1.00	-	-	10.83	1.92	-	~								
75 ~ 76	-	-	81.43	1.00	-	-	11.26	1.99	-	~								
76 ~ 77	-	-	86.31	1.00	-	-	11.22	1.99	-	~								
77 ~ 78	-	-	100.00	1.00	-	-	13.04	2.31	-	~								
78 ~ 79	-	-	100.00	1.00	-	-	13.04	2.31	-	~								
79 ~ 80	-	-	72.85	1.00	-	-	10.58	1.87	-	~								
81 ~ 82	117.37	1.00	100.00	1.00	-	-	13.29	2.35	-	~								
83 ~ 84	-	-	92.66	1.00	-	-	15.06	2.67	-	~								
84 ~ 85	-	-	92.66	1.00	-	-	16.15	2.86	-	~								
85 ~ 86	-	-	100.00	1.00	-	-	16.15	2.86	-	~								
86 ~ 87	-	-	100.00	1.00	-	-	12.54	2.22	-	~								
88 ~ 89	123.38	1.00	100.00	1.00	-	-	12.69	2.25	-	~								
89 ~ 90	123.38	1.00	100.00	1.00	-	-	12.45	2.20	-	~								
90 ~ 91	-	-	100.00	1.00	-	-	11.20	1.98	-	~								
92 ~ 93	-	-	-	-	-	-	-	-	-	~								
93 ~ 94	-	-	-	-	-	-	-	-	-	~								
95 ~ 96	157.36	1.00	100.00	1.00	18.13	3.21	16.95	3.00	-	~								
96 ~ 97	157.36	1.00	100.00	1.00	18.13	3.21	16.95	3.00	-	~								

様式3(急)  建築物の構造の規制に必要な衝撃に関する事項	自然現象の種類	急傾斜地の崩壊	箇所番号	I-133K2070
	告示番号		箇所名	岩系12
	告示年月日		所在地	南房総市岩系、小戸、珠師ヶ谷