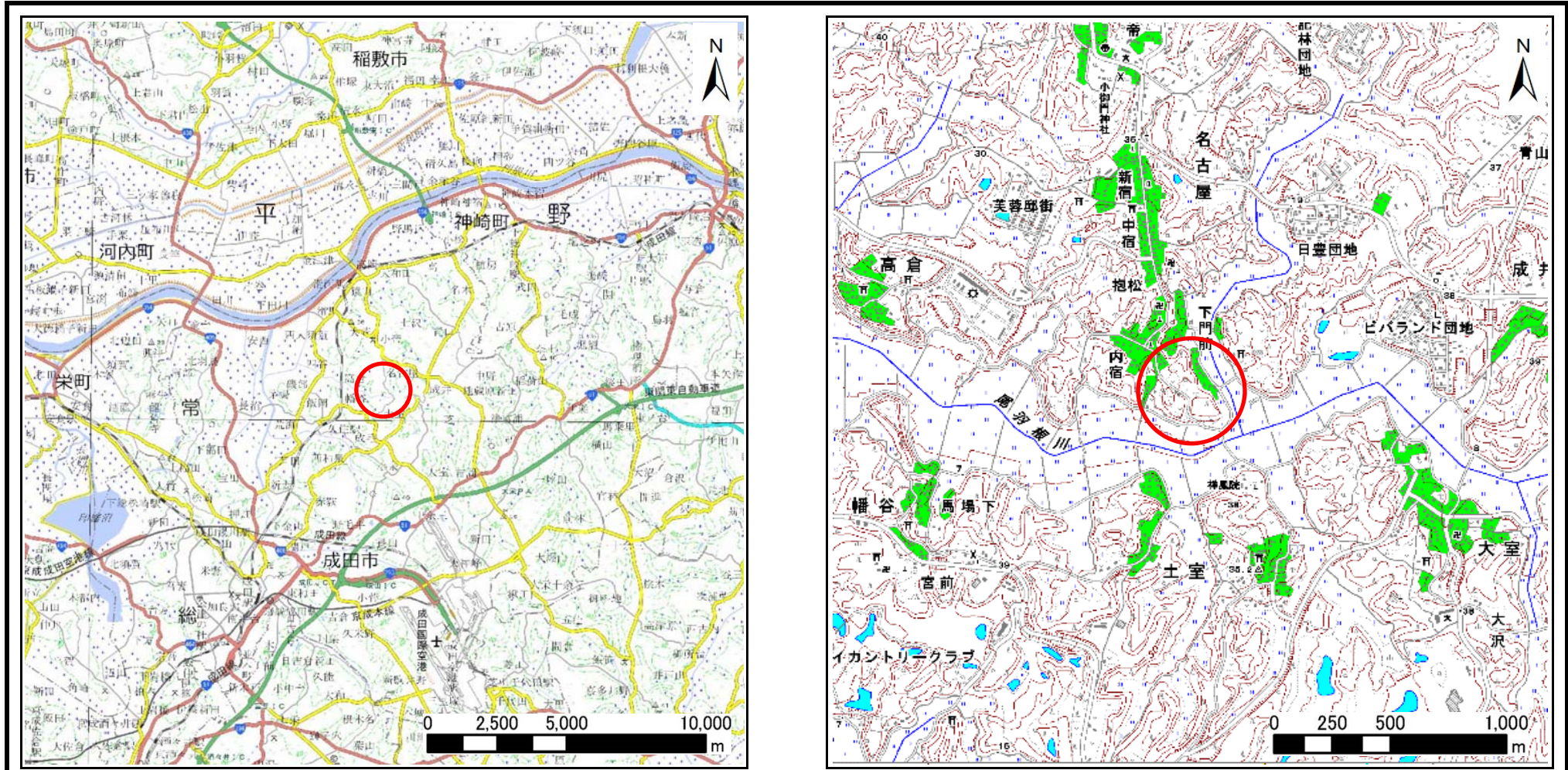


土砂災害警戒区域等の指定の告示に係る図書(様式1)



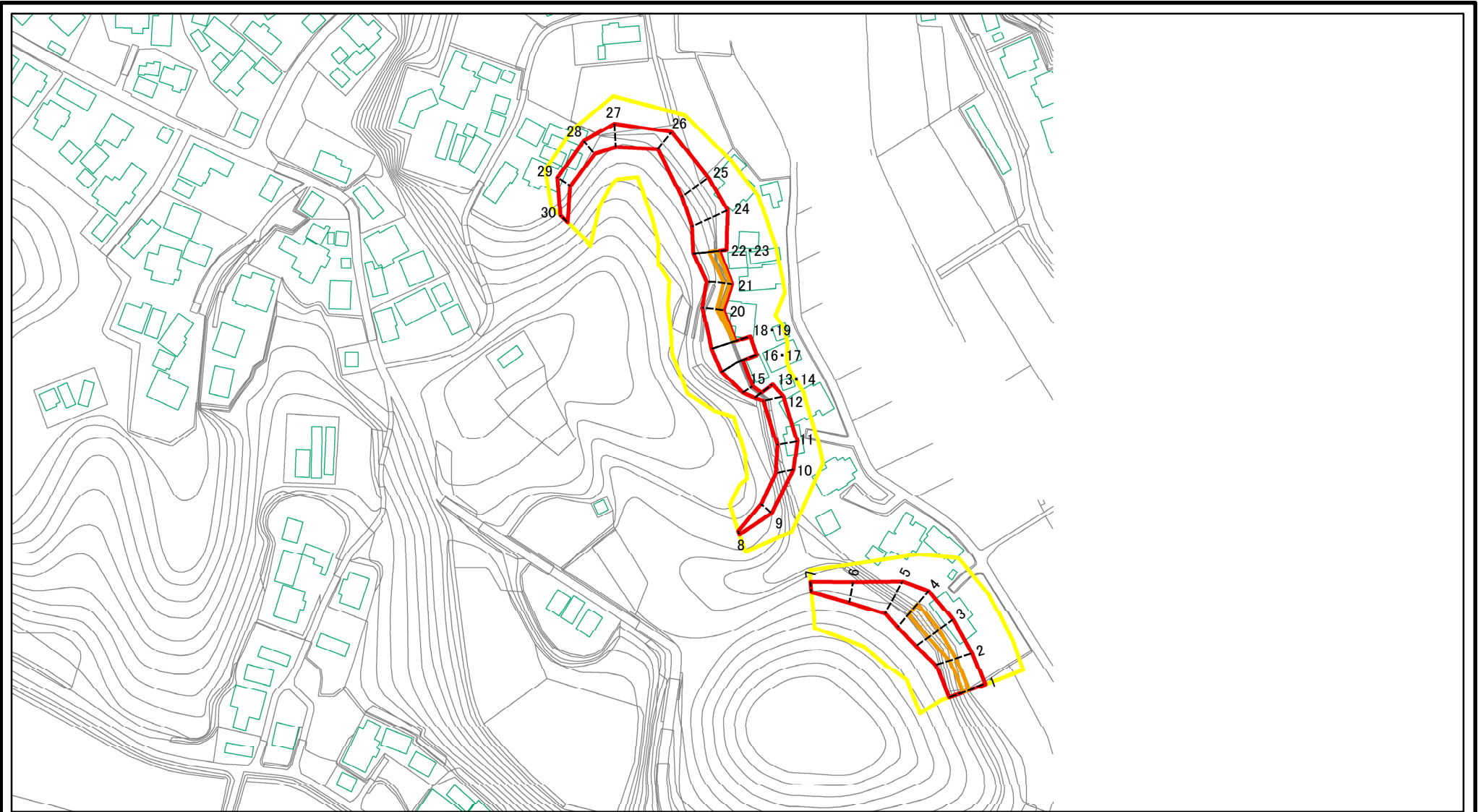
(1/200,000)

(1/25,000)

様式1(急) 土砂災害警戒区域・土砂災害特別警戒区域 位置図	自然現象の種類	急傾斜地の崩壊
	箇所番号	I-1315
	箇所名	名古屋1
	所在地	成田市名古屋

この地図は、国土地理院長の承認を得て、同院発行の数値地図20000(地図画像)及び数値地図2500(地図画像)を複製したものである。(承認番号 平27情複、第441号)

土砂災害警戒区域等の指定の告示に係る図書(様式2)



0 25 50 100
m

千葉県告示第76号

図中の数字は横断測線番号を示す

様式2(急)

土砂災害警戒区域・土砂災害特別警戒区域
区域図

土砂災害防止法施行令第二条の基準に該当する区域



N

自然現象
の種類

急傾斜地の崩壊

箇所番号

I-1315

土砂災害防止法
施行令第三条の
基準に該当する
区域



縮尺

告示番号

千葉県告示第75号
千葉県告示第76号

箇所名

名古屋1

土砂等の(移動)高さが1m以下の場合、
土砂等の移動による力が100kN/mを超える区域



1:2,500

告示年月日

平成30年2月27日

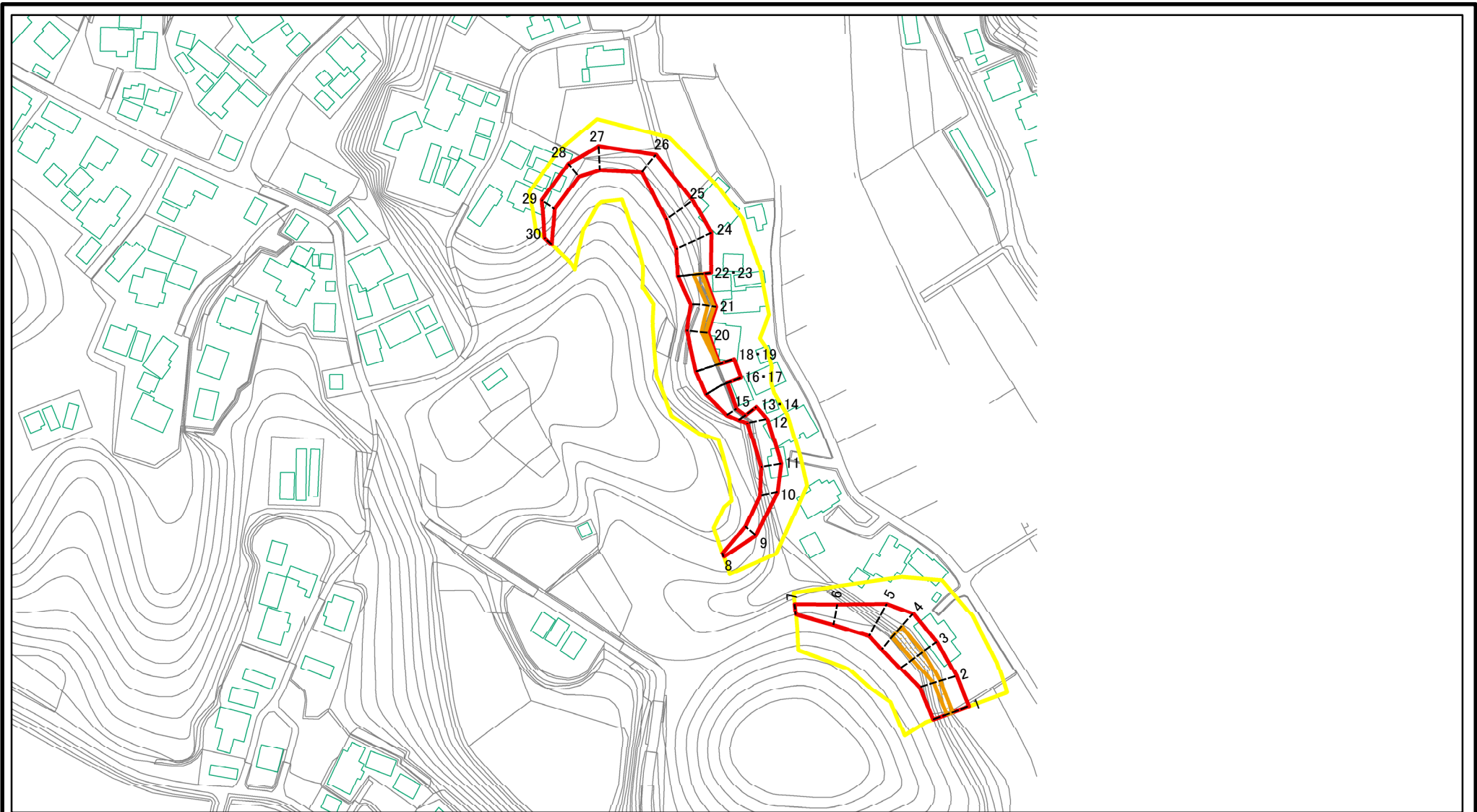
所在地

成田市名古屋

土砂等の堆積の高さが3mを超える区域
それ以外の区域



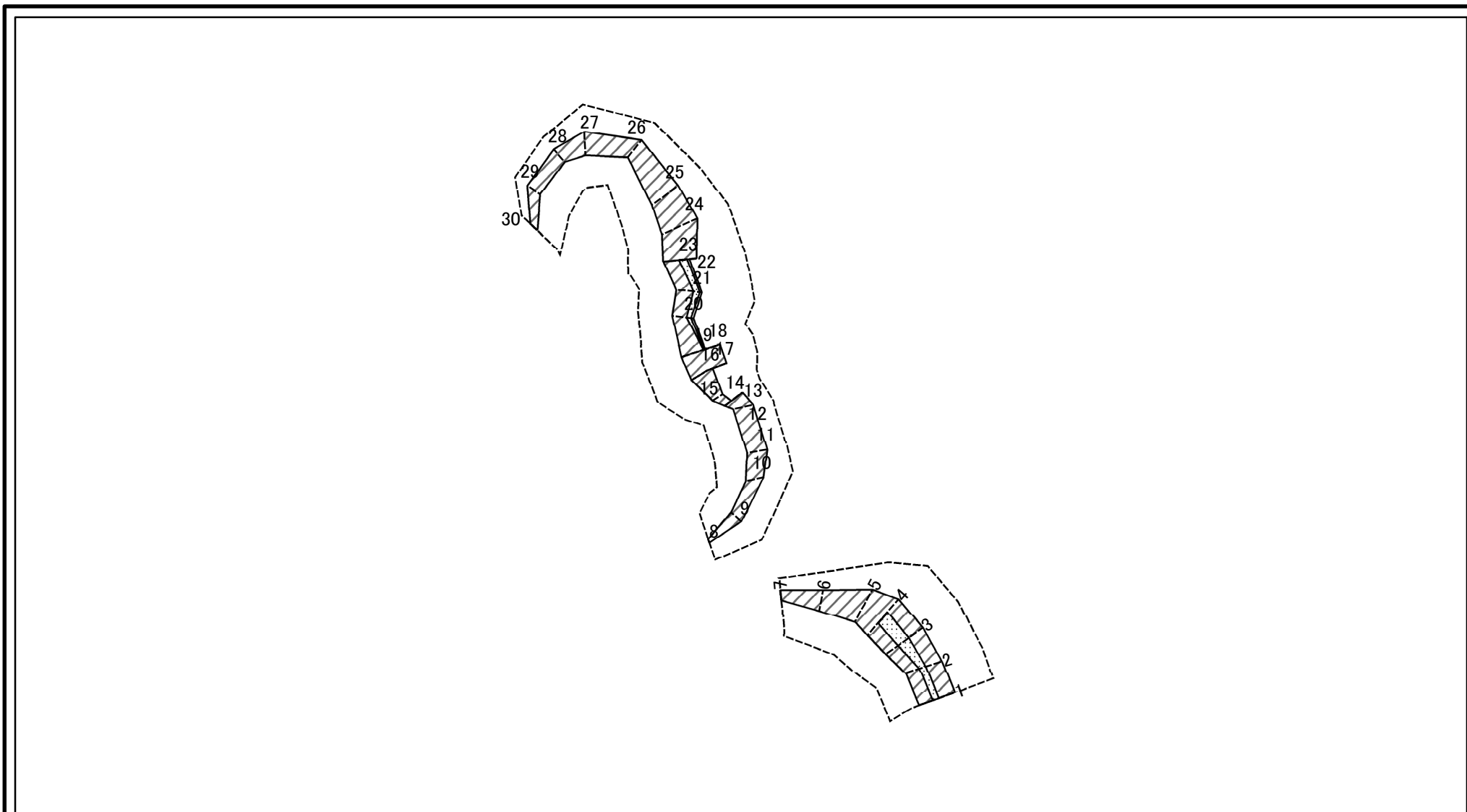
土砂災害警戒区域等の指定の告示に係る図書(様式2)参考図



図中の数字は横断測線番号を示す

様式2(急) 土砂災害警戒区域・土砂災害特別警戒区域 区域図(参考図)	土砂災害防止法施行令第二条の基準に該当する区域		N 縮尺 1:2,500	自然現象の種類	急傾斜地の崩壊	箇所番号	I-1315
	土砂災害防止法施行令第三条の基準に該当する区域			告示番号	千葉県告示第75号 千葉県告示第76号	箇所名	名古屋I
	土砂等の(移動)高さが1m以下の場合、土砂等の移動による力が100kN/m ² を超える区域			告示年月日	平成30年2月27日	所在地	成田市名古屋
	土砂等の堆積の高さが3mを超える区域						
それ以外の区域							

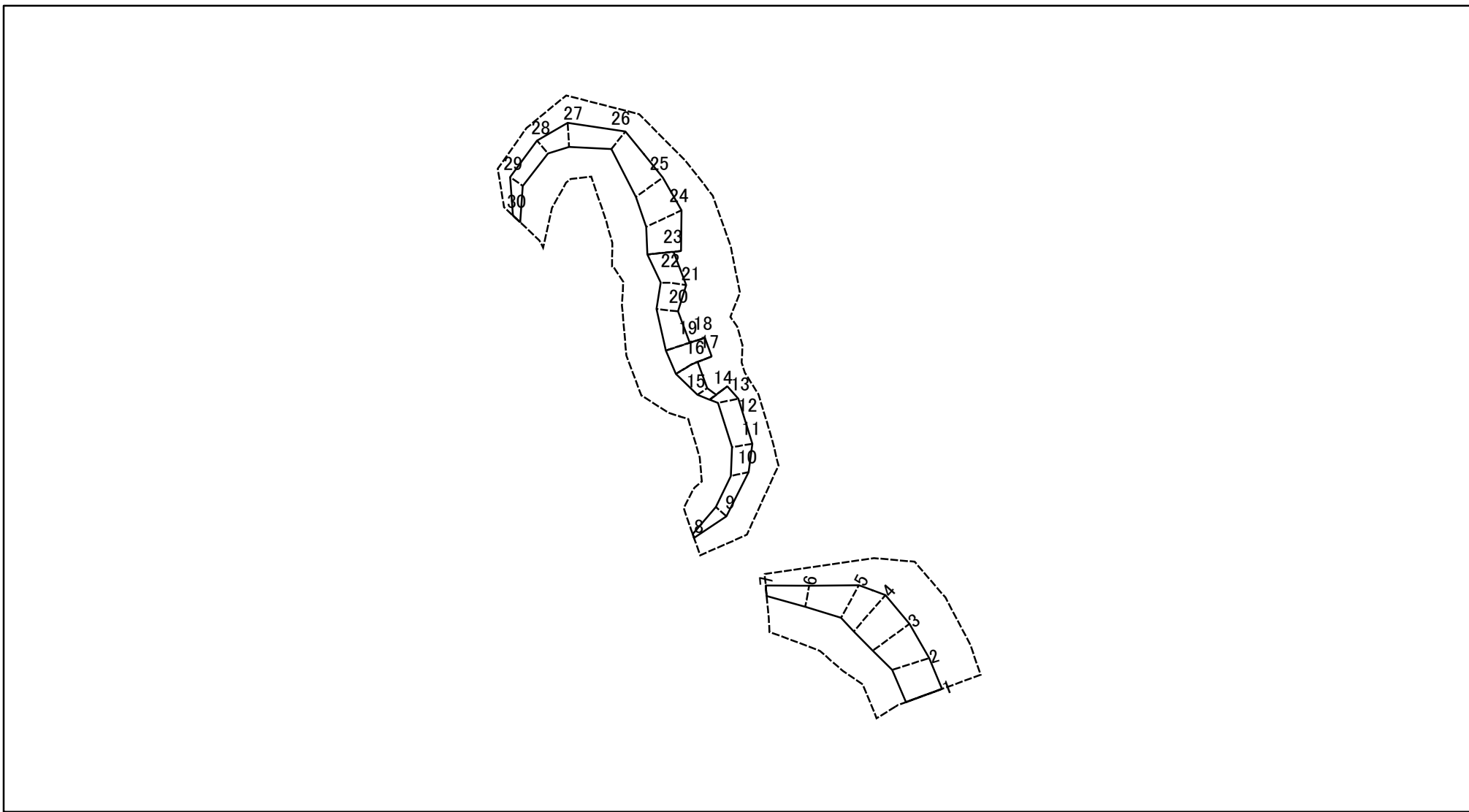
土砂災害警戒区域等の指定の告示に係る図書(様式2-1)



図中の数字は横断測線番号を示す

様式2-1(急) 土砂災害警戒特別警戒区域の区域区分図 (急傾斜地の崩壊に伴う土石等の移動により 建築物の地上部に作用すると想定される力) <力区分:移動>	土砂災害防止法施行令第二条の基準に該当する区域		N 縮尺 1:2,500	自然現象の種類	急傾斜地の崩壊	箇所番号	I-1315
	土砂災害防止法施行令第三条の基準に該当する区域	土石等の(移動)高さが1m以下の場合、土石等の移動による力が100kN/m ² を超える区域		告示番号	千葉県告示第75号 千葉県告示第76号	箇所名	名古屋1
		それ以外の区域		告示年月日	平成30年2月27日	所在地	成田市名古屋

土砂災害警戒区域等の指定の告示に係る図書(様式2-2)



図中の数字は横断測線番号を示す

様式2-2(急)
土砂災害警戒特別警戒区域の区域区分図
(急傾斜地の崩壊に伴う土石等の堆積により
建築物の地上部に作用すると想定される力)
<力区分:堆積>

土砂災害防止法施行令第二条の基準に該当する区域	
土砂災害防止法施行令第三条の基準に該当する区域	
それ以外の区域	

N
縮尺
1:2,500

自然現象の種類	急傾斜地の崩壊	箇所番号	I-1315
告示番号	千葉県告示第75号 千葉県告示第76号	箇所名	名古屋1
告示年月日	平成30年2月27日	所在地	成田市名古屋

土砂災害警戒区域等の指定の告示に係る図書(様式3)

横断測線の区間	土石等の移動により建築物の地上部に作用すると想定される力				土石等の堆積により建築物の地上部に作用すると想定される力				横断測線の区間	土石等の移動により建築物の地上部に作用すると想定される力				土石等の堆積により建築物の地上部に作用すると想定される力			
	土石等の(移動)高さが1m以下の場合、土石等の移動による力が100kN/m ² を超える区域		それ以外の区域		土石等の堆積の高さが3mを超える区域		それ以外の区域			土石等の(移動)高さが1m以下の場合、土石等の移動による力が100kN/m ² を超える区域		それ以外の区域		土石等の堆積の高さが3mを超える区域		それ以外の区域	
	力の大きさのうち最大のもの(kN/m ²)	土石等の高さ(m)	力の大きさのうち最大のもの(kN/m ²)	土石等の高さ(m)	力の大きさのうち最大のもの(kN/m ²)	土石等の高さ(m)	力の大きさのうち最大のもの(kN/m ²)	土石等の高さ(m)		力の大きさのうち最大のもの(kN/m ²)	土石等の高さ(m)	力の大きさのうち最大のもの(kN/m ²)	土石等の高さ(m)	力の大きさのうち最大のもの(kN/m ²)	土石等の高さ(m)	力の大きさのうち最大のもの(kN/m ²)	土石等の高さ(m)
1 ~ 2	111.26	1.00	100.00	1.00	-	-	13.14	2.46	28 ~ 29	-	-	72.02	1.00	-	-	9.54	1.78
2 ~ 3	119.11	1.00	100.00	1.00	-	-	13.14	2.46	29 ~ 30	-	-	69.41	1.00	-	-	9.95	1.86
3 ~ 4	119.11	1.00	100.00	1.00	-	-	12.09	2.26	~								
4 ~ 5	-	-	100.00	1.00	-	-	11.66	2.18	~								
5 ~ 6	-	-	98.23	1.00	-	-	10.92	2.04	~								
6 ~ 7	-	-	80.16	1.00	-	-	9.37	1.75	~								
8 ~ 9	-	-	53.28	1.00	-	-	14.01	2.62	~								
9 ~ 10	-	-	64.53	1.00	-	-	12.56	2.35	~								
10 ~ 11	-	-	79.04	1.00	-	-	12.12	2.27	~								
11 ~ 12	-	-	79.04	1.00	-	-	10.05	1.88	~								
12 ~ 13	-	-	82.55	1.00	-	-	10.05	1.88	~								
14 ~ 15	-	-	91.48	1.00	-	-	10.15	1.90	~								
15 ~ 16	-	-	95.49	1.00	-	-	10.51	1.96	~								
17 ~ 18	-	-	100.00	1.00	-	-	10.75	2.01	~								
19 ~ 20	109.04	1.00	100.00	1.00	-	-	12.39	2.32	~								
20 ~ 21	110.08	1.00	100.00	1.00	-	-	12.39	2.32	~								
21 ~ 22	114.42	1.00	100.00	1.00	-	-	11.79	2.20	~								
23 ~ 24	-	-	100.00	1.00	-	-	11.51	2.15	~								
24 ~ 25	-	-	100.00	1.00	-	-	11.43	2.14	~								
25 ~ 26	-	-	97.03	1.00	-	-	11.29	2.11	~								
26 ~ 27	-	-	83.63	1.00	-	-	10.73	2.00	~								
27 ~ 28	-	-	83.63	1.00	-	-	10.73	2.00	~								
~									~								
~									~								
~									~								
~									~								

様式3(急) 建築物の構造の規制に必要な衝撃に関する事項	自然現象の種類	急傾斜地の崩壊	箇所番号	I-1315
	告示番号	千葉県告示第75号 千葉県告示第76号	箇所名	名古屋1
	告示年月日	平成30年2月27日	所在地	成田市名古屋