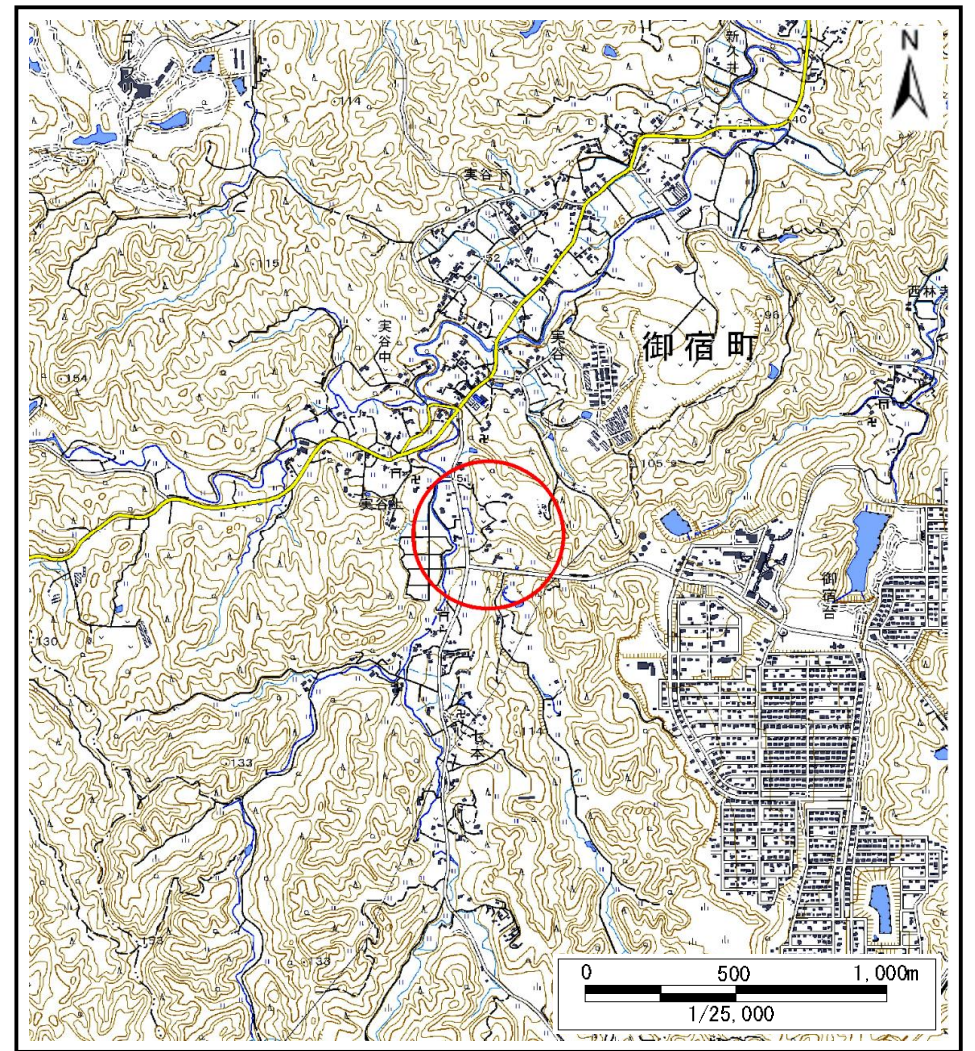


土砂災害警戒区域等の指定の告示に係る図書(様式1)



(1/200,000)



(1/25,000)

様式1(急)

土砂災害警戒区域・土砂災害特別警戒区域
位置図

自然現象の種類

急傾斜地の崩壊

箇所番号

I-124K2051

箇所名

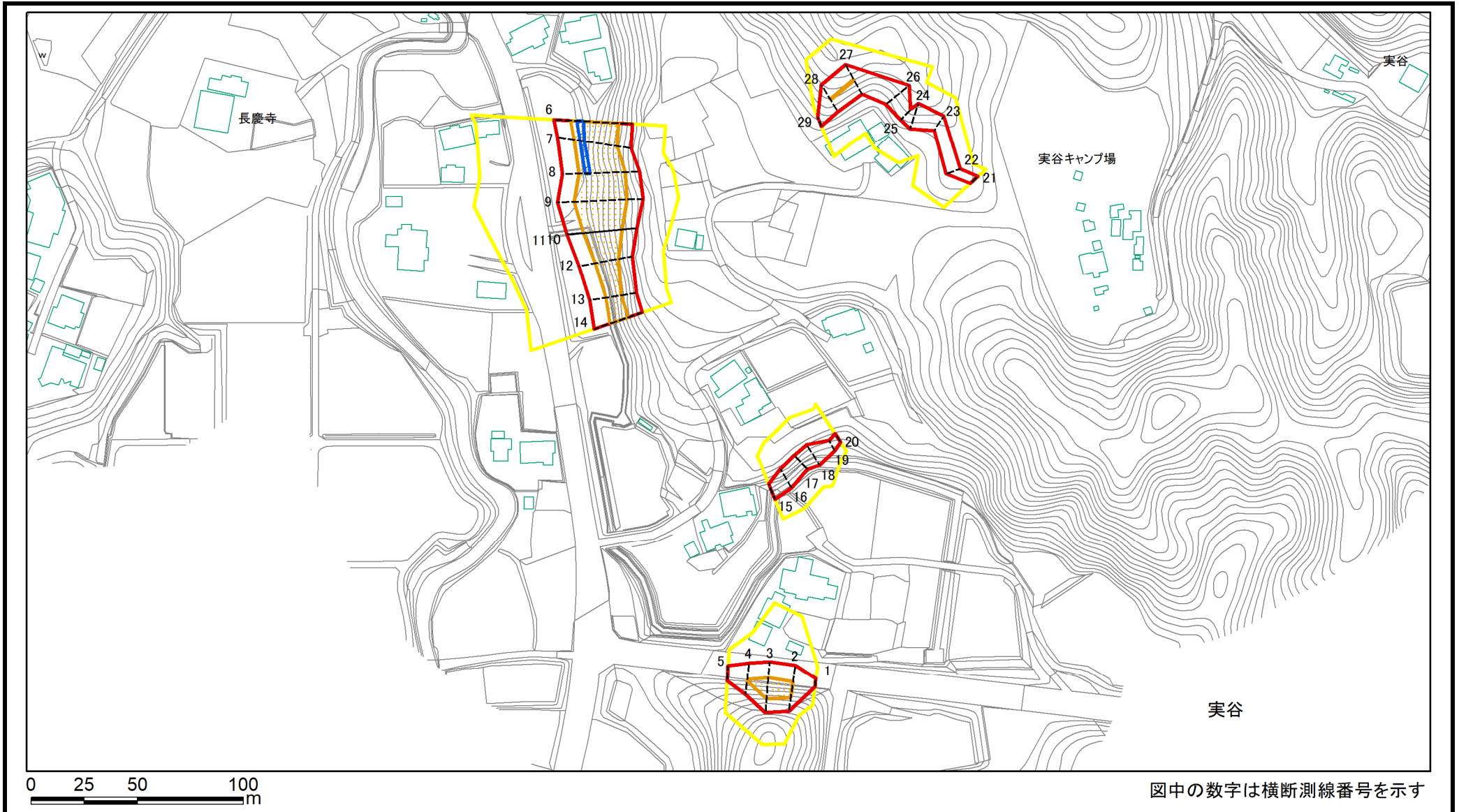
実谷14

所在地

夷隅郡御宿町実谷

「測量法に基づく国土地理院長承認(複製) R 4JHf 116」「本製品を複製する場合には、国土地理院の長の承認を得なければならない。」

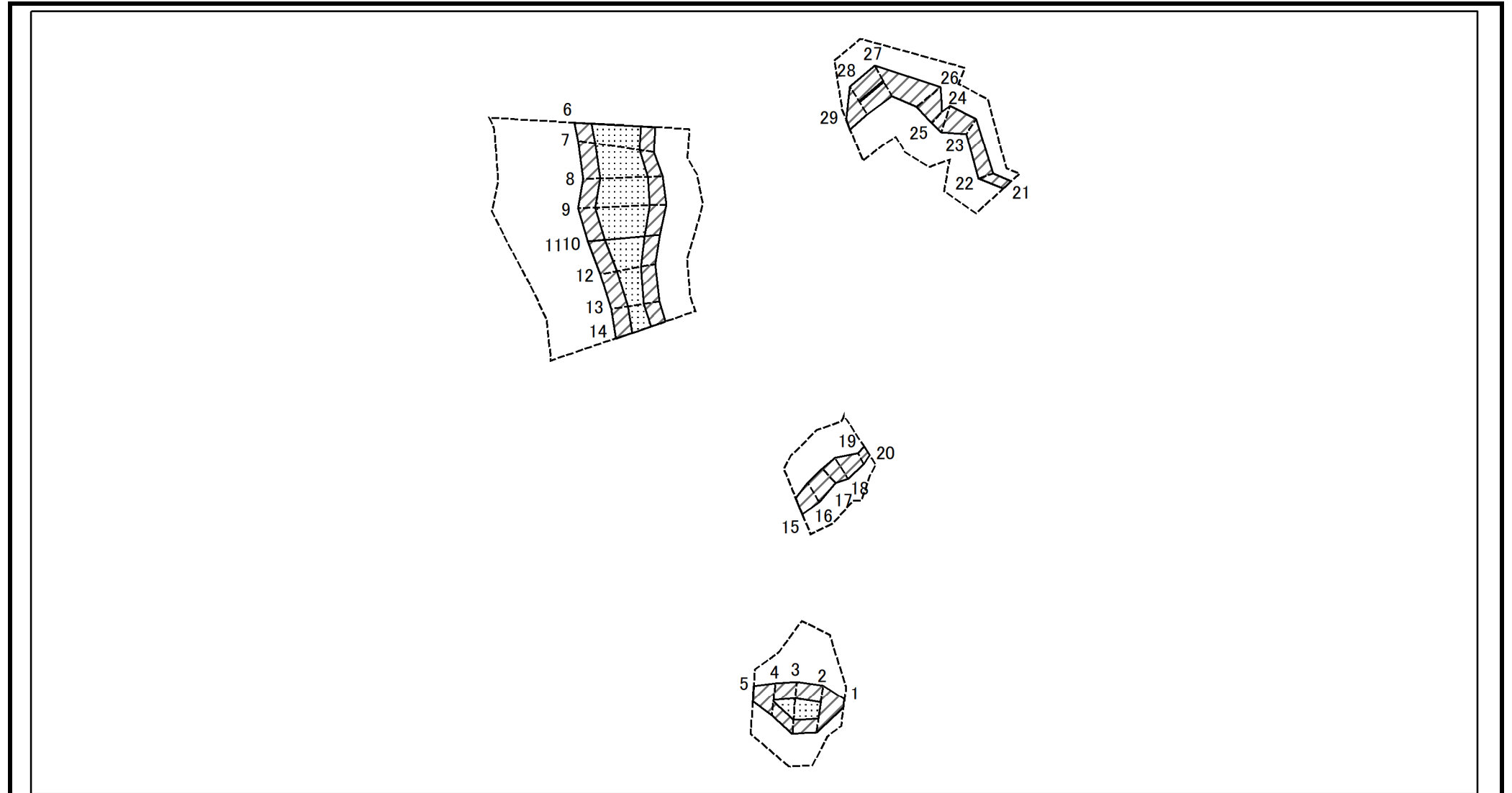
土砂災害警戒区域等の指定の告示に係る図書(様式2)



図中の数字は横断測線番号を示す

様式2(急) 土砂災害警戒区域・土砂災害特別警戒区域 区域図(その1)	土砂災害防止法施行令第二条の基準に該当する区域		N 縮尺 1:2,500	自然現象の種類	急傾斜地の崩壊	箇所番号	I-124K2051
	土砂災害防止法施行令第三条の基準に該当する区域			告示番号	千葉県告示第473号 千葉県告示第475号	箇所名	実谷14
	土砂等の(移動)高さが1m以下の場合、 土砂等の移動による力が100kN/m ² を超える区域			告示年月日	令和5年12月5日	所在地	夷隅郡御宿町実谷
	土砂等の堆積の高さが3mを超える区域						
	それ以外の区域						

土砂災害警戒区域等の指定の告示に係る図書(様式2-1)



0 25 50 100
m

図中の数字は横断測線番号を示す

様式2-1(急)
土砂災害特別警戒区域の区域区分図
(急傾斜地の崩壊に伴う土砂等の移動により
建築物の地上部に作用すると想定される力)
<力区分・移動>

土砂災害防止法施行令第二条の基準に該当する区域

土砂災害防止法施行令第三条の基準に該当する区域	土砂等の(移動)高さが1m以下の場合、 土砂等の移動による力が100kN/m ² を超える区域
	それ以外の区域



縮尺
1:2,500

自然現象
の種類

告示番号

告示年月日

急傾斜地の崩壊

千葉県告示第473号
千葉県告示第475号

令和5年12月5日

箇所番号

箇所名

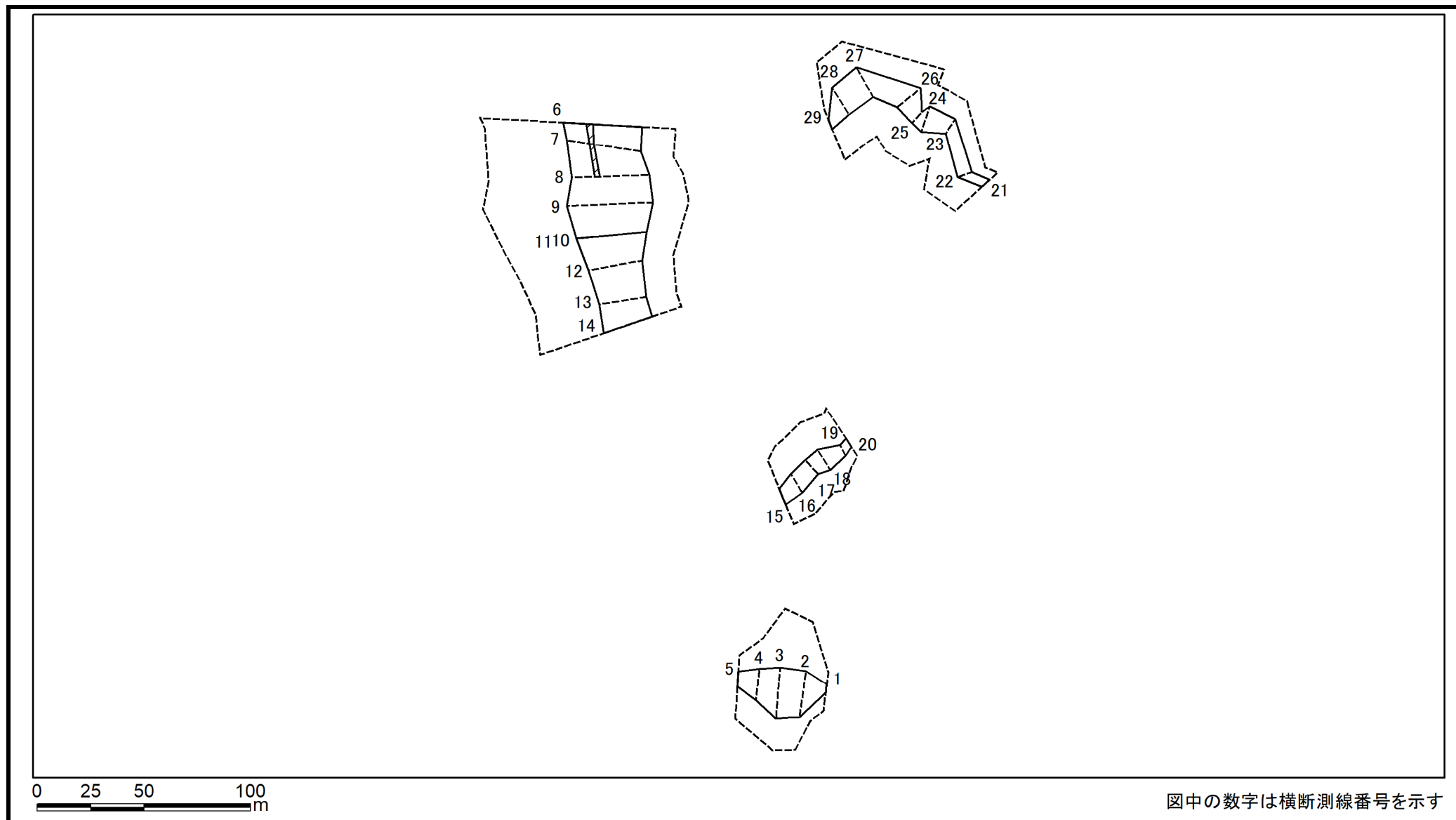
所在地

I-124K2051

実谷14

夷隅郡御宿町実谷

土砂災害警戒区域等の指定の告示に係る図書(様式2-2)



様式2-2(急) 土砂災害特別警戒区域の区域区分図 (急傾斜地の崩壊に伴う土砂等の堆積により 建築物の地上部に作用すると想定される力) <力区分・堆積>	土砂災害防止法施行令第二条の基準に該当する区域			N 縮尺 1:2,500	自然現象の種類	急傾斜地の崩壊	箇所番号	I-124K2051
	土砂災害防止法施行令第三条の基準に該当する区域	土石等の堆積の高さが3mを超える区域			告示番号	千葉県告示第473号 千葉県告示第475号	箇所名	実谷14
		それ以外の区域			告示年月日	令和5年12月5日	所在地	夷隅郡御宿町実谷

土砂災害警戒区域等の指定の告示に係る図書(様式3)

(1/1)

横断測線の区間	土石等の移動により建築物の地上部に作用すると想定される力				土石等の堆積により建築物の地上部に作用すると想定される力				横断測線の区間	土石等の移動により建築物の地上部に作用すると想定される力				土石等の堆積により建築物の地上部に作用すると想定される力			
	土石等の(移動)高さが1m以下の場合、土石等の移動による力が100kN/m ² を超える区域		それ以外の区域		土石等の堆積の高さが3mを超える区域		それ以外の区域			土石等の(移動)高さが1m以下の場合、土石等の移動による力が100kN/m ² を超える区域		それ以外の区域		土石等の堆積の高さが3mを超える区域		それ以外の区域	
	力の大きさのうち最大のもの(kN/m ²)	土石等の高さ(m)	力の大きさのうち最大のもの(kN/m ²)	土石等の高さ(m)	力の大きさのうち最大のもの(kN/m ²)	土石等の高さ(m)	力の大きさのうち最大のもの(kN/m ²)	土石等の高さ(m)		力の大きさのうち最大のもの(kN/m ²)	土石等の高さ(m)	力の大きさのうち最大のもの(kN/m ²)	土石等の高さ(m)	力の大きさのうち最大のもの(kN/m ²)	土石等の高さ(m)	力の大きさのうち最大のもの(kN/m ²)	土石等の高さ(m)
1 ~ 2	-	-	100.00	1.00	-	-	14.25	2.52	28 ~ 29	-	-	100.00	1.00	-	-	12.93	2.29
2 ~ 3	131.25	1.00	100.00	1.00	-	-	14.52	2.57									
3 ~ 4	131.25	1.00	100.00	1.00	-	-	14.52	2.57									
4 ~ 5	-	-	100.00	1.00	-	-	13.20	2.34									
6 ~ 7	151.01	1.00	100.00	1.00	18.18	3.22	16.95	3.00									
7 ~ 8	150.00	1.00	100.00	1.00	18.18	3.22	16.95	3.00									
8 ~ 9	150.00	1.00	100.00	1.00	-	-	16.95	3.00									
9 ~ 10	145.95	1.00	100.00	1.00	-	-	16.68	2.95									
11 ~ 12	143.31	1.00	100.00	1.00	-	-	16.95	3.00									
12 ~ 13	133.75	1.00	100.00	1.00	-	-	16.95	3.00									
13 ~ 14	129.03	1.00	100.00	1.00	-	-	15.65	2.77									
15 ~ 16	-	-	83.24	1.00	-	-	11.54	2.04									
16 ~ 17	-	-	83.24	1.00	-	-	11.67	2.07									
17 ~ 18	-	-	88.21	1.00	-	-	11.67	2.07									
18 ~ 19	-	-	88.21	1.00	-	-	10.71	1.90									
19 ~ 20	-	-	64.00	1.00	-	-	9.67	1.71									
21 ~ 22	-	-	69.25	1.00	-	-	9.57	1.69									
22 ~ 23	-	-	71.66	1.00	-	-	11.53	2.04									
23 ~ 24	-	-	89.89	1.00	-	-	11.53	2.04									
24 ~ 25	-	-	89.89	1.00	-	-	9.33	1.65									
25 ~ 26	-	-	99.95	1.00	-	-	13.37	2.37									
26 ~ 27	-	-	100.00	1.00	-	-	13.37	2.37									
27 ~ 28	102.27	1.00	100.00	1.00	-	-	12.93	2.29									

様式3(急) 建築物の構造の規制に必要な衝撃に関する事項	自然現象の種類	急傾斜地の崩壊	箇所番号	I-124K2051
	告示番号	千葉県告示第473号 千葉県告示第475号	箇所名	実谷14
	告示年月日	令和5年12月5日	所在地	夷隅郡御宿町実谷