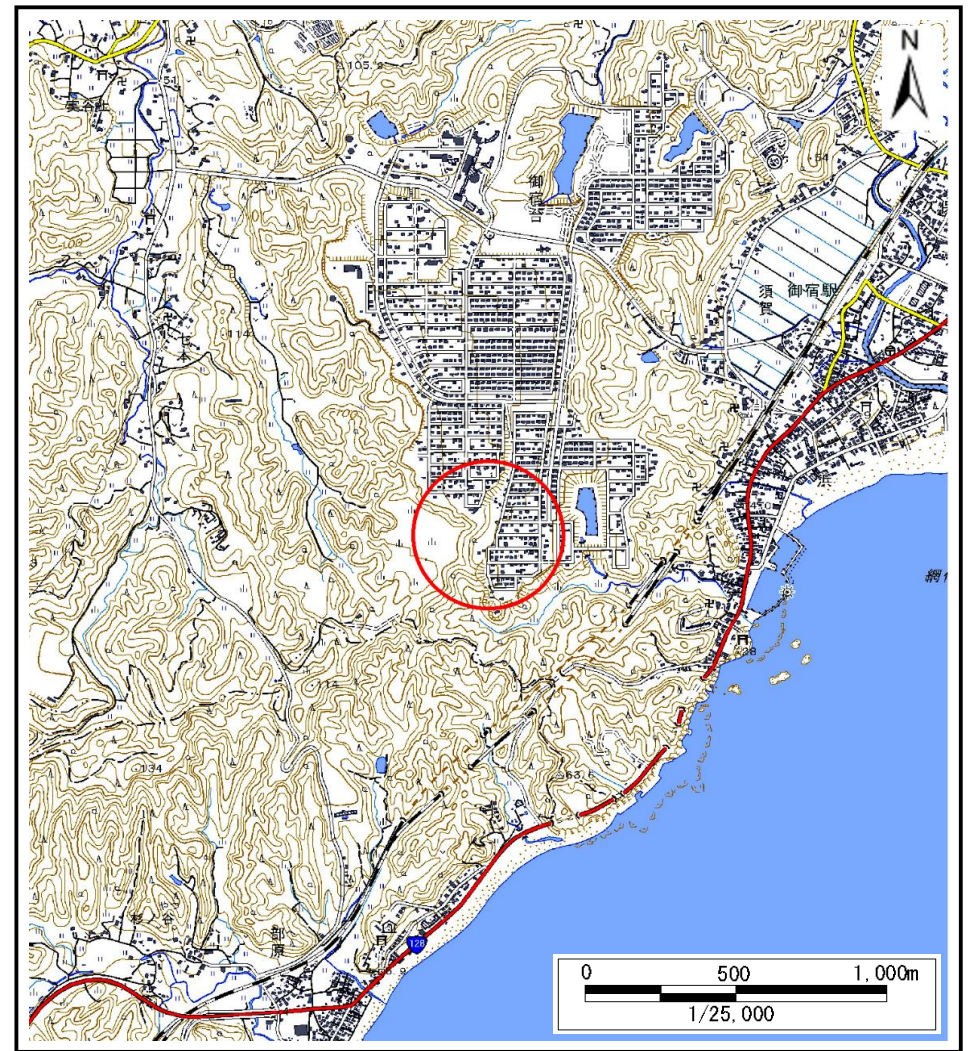


土砂災害警戒区域等の指定の告示に係る図書(様式1)



(1/200,000)



(1/25,000)

様式1(急)

土砂災害警戒区域・土砂災害特別警戒区域
位置図

自然現象の種類

急傾斜地の崩壊

箇所番号

I-124K2017

箇所名

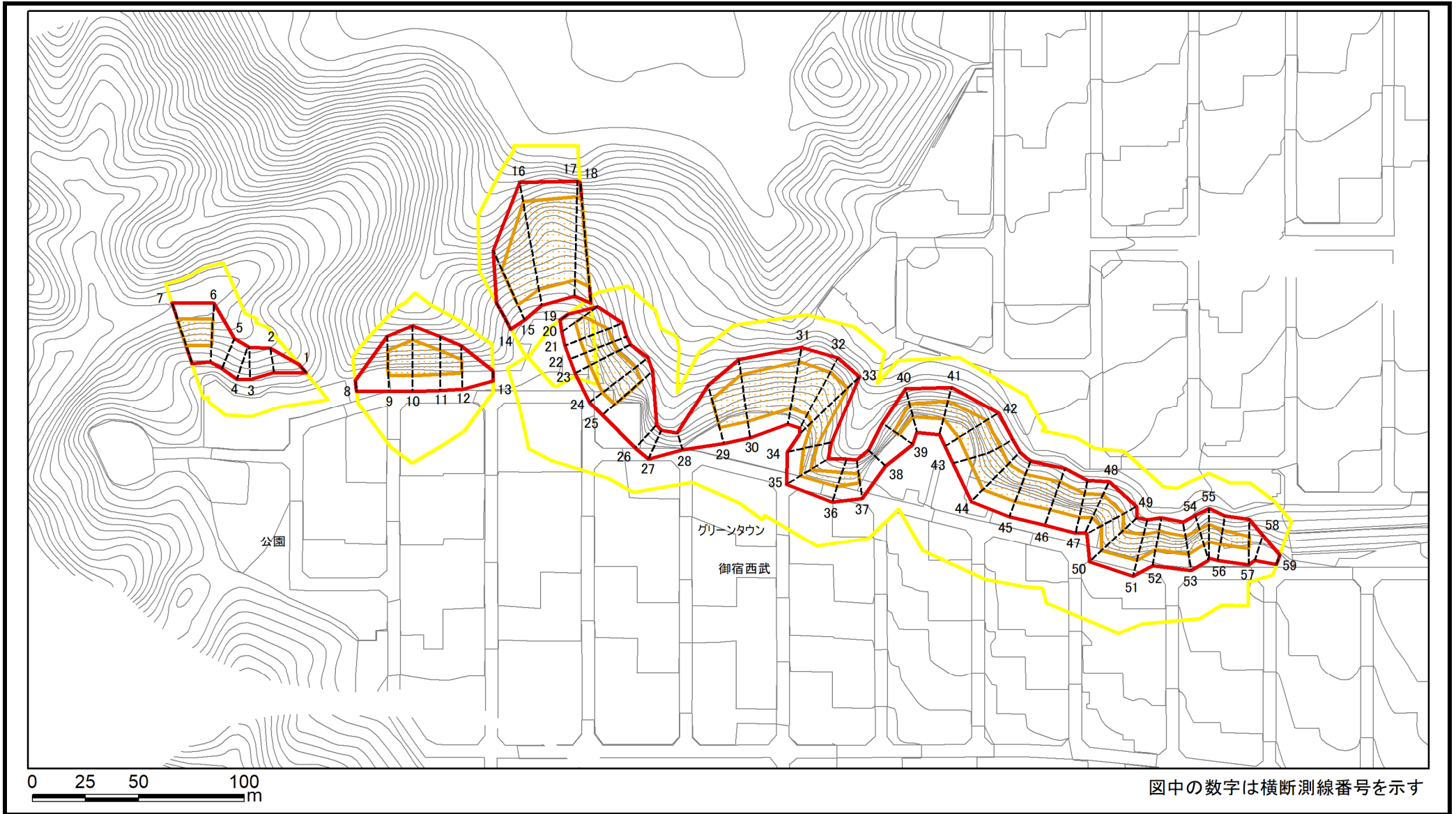
御宿台23

所在地

夷隅郡御宿町御宿台、浜

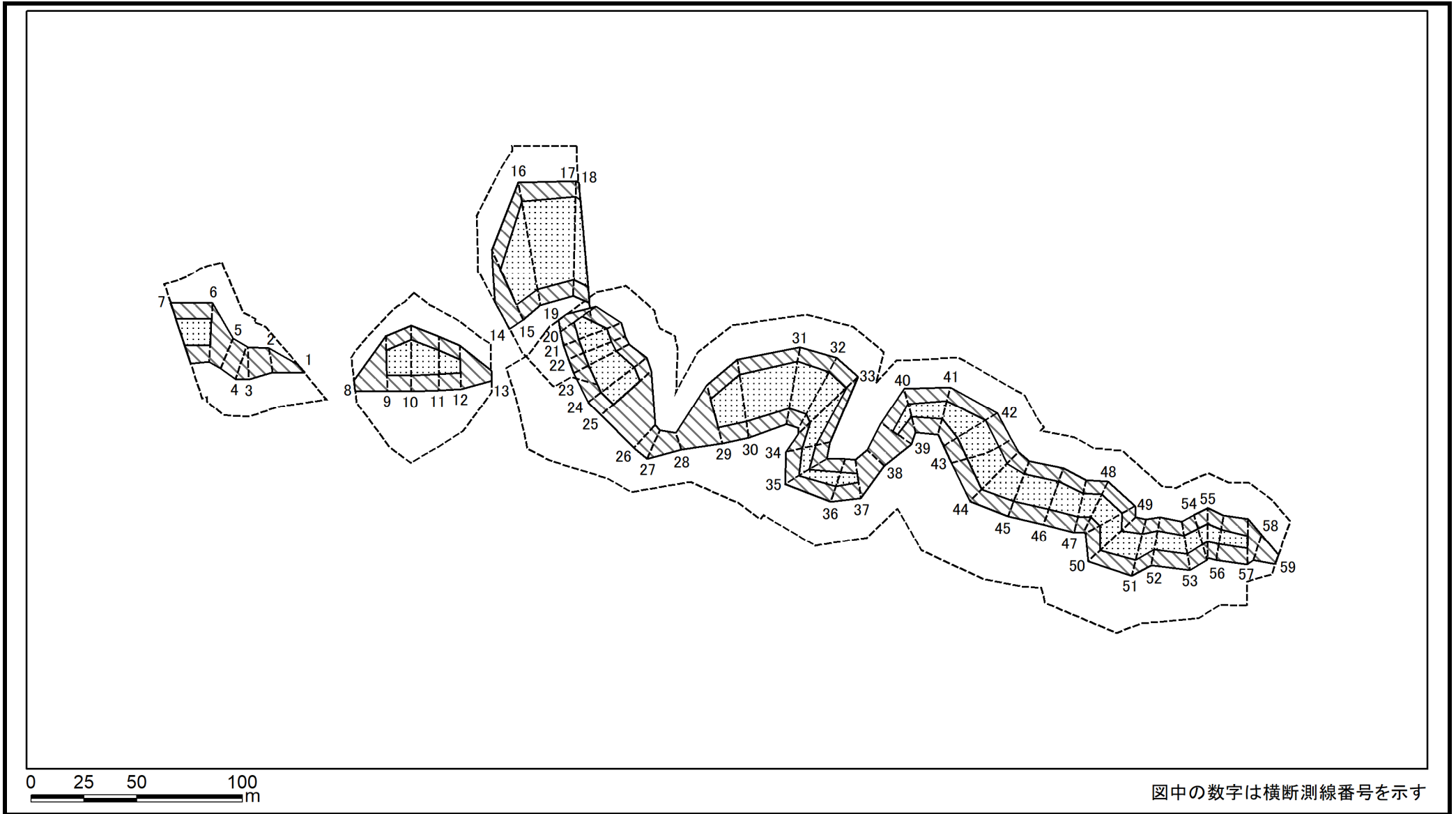
「測量法に基づく国土地理院長承認(複製) R 4JHf 116」「本製品を複製する場合には、国土地理院の長の承認を得なければならない。」

土砂災害警戒区域等の指定の告示に係る図書(様式2)



様式2(急) 土砂災害警戒区域・土砂災害特別警戒区域図(その1)	土砂災害防止法施行令第二条の基準に該当する区域		縮尺 1:2,500	自然現象の種類	急傾斜地の崩壊	箇所番号	I-124K2017
	土砂災害防止法施行令第三条の基準に該当する区域			告示番号	千葉県告示第473号 千葉県告示第475号	箇所名	御宿台23
	それ以外の区域			告示年月日	令和5年12月5日	所在地	夷隅郡御宿町御宿台、浜

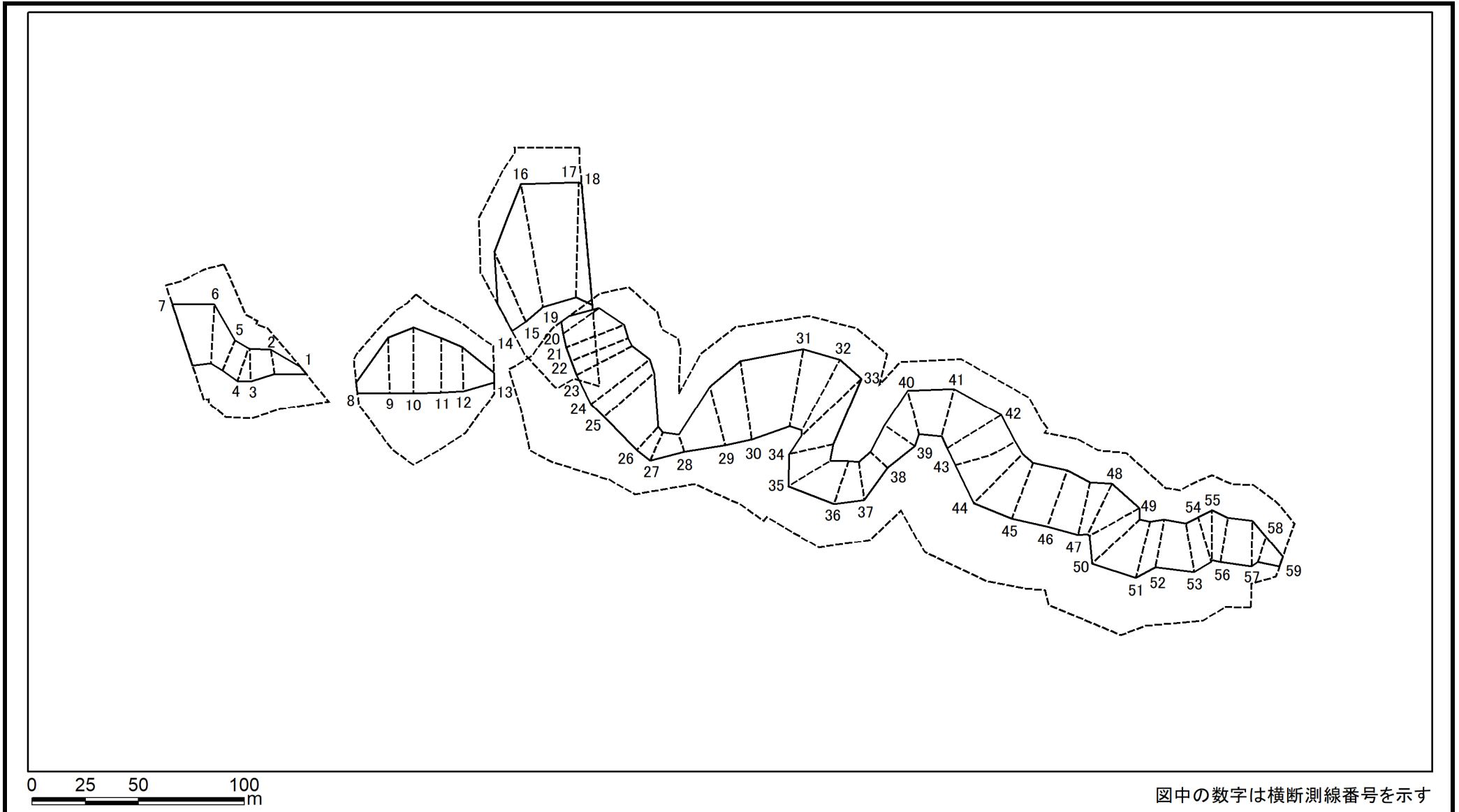
土砂災害警戒区域等の指定の告示に係る図書(様式2-1)



図中の数字は横断測線番号を示す

様式2-1(急) 土砂災害特別警戒区域の区域区分図 (急傾斜地の崩壊に伴う土砂等の移動により 建築物の地上部に作用すると想定される力) <力区分・移動>	土砂災害防止法施行令第二条の基準に該当する区域			自然現象の種類	急傾斜地の崩壊	箇所番号	I-124K2017
	土砂災害防止法施行令第三条の基準に該当する区域	土砂等の(移動)高さが1m以下の場合、 土砂等の移動による力が100kN/m ² を超える区域		告示番号	千葉県告示第473号 千葉県告示第475号	箇所名	御宿台23
	それ以外の区域			告示年月日	令和5年12月5日	所在地	夷隅郡御宿町御宿台、浜
			縮尺	1:2,500			

土砂災害警戒区域等の指定の告示に係る図書(様式2-2)



図中の数字は横断測線番号を示す

様式2-2(急) 土砂災害特別警戒区域の区域区分図 (急傾斜地の崩壊に伴う土砂等の堆積により 建築物の地上部に作用すると想定される力) <力区分・堆積>	土砂災害防止法施行令第二条の基準に該当する区域			自然現象 の種類 告示番号 告示年月日	急傾斜地の崩壊 千葉県告示第473号 千葉県告示第475号 令和5年12月5日	箇所番号	I-124K2017
	土砂災害防止法施行令第三条の基準に該当する区域	土石等の堆積の高さが3mを超える区域				箇所名	御宿台23
		それ以外の区域				所在地	夷隅郡御宿町御宿台、浜
				縮尺			
				1:2,500			

土砂災害警戒区域等の指定の告示に係る図書(様式3)

(1/2)

横断測線の区間	土石等の移動により建築物の地上部に作用すると想定される力				土石等の堆積により建築物の地上部に作用すると想定される力				横断測線の区間	土石等の移動により建築物の地上部に作用すると想定される力				土石等の堆積により建築物の地上部に作用すると想定される力			
	土石等の(移動)高さが1m以下の場合、土石等の移動による力が100kN/m ² を超える区域		それ以外の区域		土石等の堆積の高さが3mを超える区域		それ以外の区域			土石等の(移動)高さが1m以下の場合、土石等の移動による力が100kN/m ² を超える区域		それ以外の区域		土石等の堆積の高さが3mを超える区域		それ以外の区域	
	力の大きさのうち最大のもの(kN/m ²)	土石等の高さ(m)	力の大きさのうち最大のもの(kN/m ²)	土石等の高さ(m)	力の大きさのうち最大のもの(kN/m ²)	土石等の高さ(m)	力の大きさのうち最大のもの(kN/m ²)	土石等の高さ(m)		力の大きさのうち最大のもの(kN/m ²)	土石等の高さ(m)	力の大きさのうち最大のもの(kN/m ²)	土石等の高さ(m)	力の大きさのうち最大のもの(kN/m ²)	土石等の高さ(m)	力の大きさのうち最大のもの(kN/m ²)	土石等の高さ(m)
1 ~ 2	-	-	87.41	1.00	-	-	9.70	1.72	27 ~ 28	-	-	100.00	1.00	-	-	16.87	2.99
2 ~ 3	-	-	93.90	1.00	-	-	11.41	2.02	28 ~ 29	-	-	100.00	1.00	-	-	16.87	2.99
3 ~ 4	-	-	94.58	1.00	-	-	11.41	2.02	29 ~ 30	146.11	1.00	100.00	1.00	-	-	16.93	3.00
4 ~ 5	-	-	99.80	1.00	-	-	12.09	2.14	30 ~ 31	150.32	1.00	100.00	1.00	-	-	16.95	3.00
5 ~ 6	-	-	100.00	1.00	-	-	12.80	2.27	31 ~ 32	150.32	1.00	100.00	1.00	-	-	16.95	3.00
6 ~ 7	128.80	1.00	100.00	1.00	-	-	12.80	2.27	32 ~ 33	144.10	1.00	100.00	1.00	-	-	16.61	2.94
8 ~ 9	-	-	100.00	1.00	-	-	13.53	2.40	33 ~ 34	144.10	1.00	100.00	1.00	-	-	16.58	2.94
9 ~ 10	142.26	1.00	100.00	1.00	-	-	15.76	2.79	34 ~ 35	119.65	1.00	100.00	1.00	-	-	12.60	2.23
10 ~ 11	142.26	1.00	100.00	1.00	-	-	15.76	2.79	35 ~ 36	123.14	1.00	100.00	1.00	-	-	13.96	2.47
11 ~ 12	132.89	1.00	100.00	1.00	-	-	13.81	2.45	36 ~ 37	123.14	1.00	100.00	1.00	-	-	13.96	2.47
12 ~ 13	-	-	100.00	1.00	-	-	12.69	2.25	37 ~ 38	-	-	100.00	1.00	-	-	16.43	2.91
14 ~ 15	-	-	100.00	1.00	-	-	14.06	2.49	38 ~ 39	-	-	100.00	1.00	-	-	16.43	2.91
15 ~ 16	144.95	1.00	100.00	1.00	-	-	16.65	2.95	39 ~ 40	120.26	1.00	100.00	1.00	-	-	16.95	3.00
16 ~ 17	156.05	1.00	100.00	1.00	-	-	16.95	3.00	40 ~ 41	128.62	1.00	100.00	1.00	-	-	16.95	3.00
17 ~ 18	156.05	1.00	100.00	1.00	-	-	16.95	3.00	41 ~ 42	141.58	1.00	100.00	1.00	-	-	16.21	2.87
19 ~ 20	-	-	100.00	1.00	-	-	11.94	2.11	42 ~ 43	141.86	1.00	100.00	1.00	-	-	16.21	2.87
20 ~ 21	134.05	1.00	100.00	1.00	-	-	13.10	2.32	43 ~ 44	141.86	1.00	100.00	1.00	-	-	15.98	2.83
21 ~ 22	135.65	1.00	100.00	1.00	-	-	13.31	2.36	44 ~ 45	139.13	1.00	100.00	1.00	-	-	16.38	2.90
22 ~ 23	136.86	1.00	100.00	1.00	-	-	15.43	2.73	45 ~ 46	139.13	1.00	100.00	1.00	-	-	16.38	2.90
23 ~ 24	141.77	1.00	100.00	1.00	-	-	15.43	2.73	46 ~ 47	138.75	1.00	100.00	1.00	-	-	16.12	2.85
24 ~ 25	141.77	1.00	100.00	1.00	-	-	15.28	2.70	47 ~ 48	133.68	1.00	100.00	1.00	-	-	14.07	2.49
25 ~ 26	-	-	100.00	1.00	-	-	15.28	2.70	48 ~ 49	133.54	1.00	100.00	1.00	-	-	13.61	2.41
26 ~ 27	-	-	100.00	1.00	-	-	14.82	2.62	49 ~ 50	132.76	1.00	100.00	1.00	-	-	13.40	2.37

様式3(急) 建築物の構造の規制に必要な衝撃に関する事項	自然現象の種類	急傾斜地の崩壊	箇所番号	I-124K2017
	告示番号	千葉県告示第473号 千葉県告示第475号	箇所名	御宿台23
	告示年月日	令和5年12月5日	所在地	夷隅郡御宿町御宿台、浜

土砂災害警戒区域等の指定の告示に係る図書(様式3)

(2/2)

横断測線の区間	土石等の移動により建築物の地上部に作用すると想定される力				土石等の堆積により建築物の地上部に作用すると想定される力			
	土石等の(移動)高さが1m以下の場合、土石等の移動による力が100kN/m ² を超える区域		それ以外の区域		土石等の堆積の高さが3mを超える区域		それ以外の区域	
	力の大きさのうち最大のもの (kN/m ²)	土石等の高さ (m)	力の大きさのうち最大のもの (kN/m ²)	土石等の高さ (m)	力の大きさのうち最大のもの (kN/m ²)	土石等の高さ (m)	力の大きさのうち最大のもの (kN/m ²)	土石等の高さ (m)
50 ~ 51	133.69	1.00	100.00	1.00	-	-	13.30	2.35
51 ~ 52	133.69	1.00	100.00	1.00	-	-	14.85	2.63
52 ~ 53	128.97	1.00	100.00	1.00	-	-	14.85	2.63
53 ~ 54	126.45	1.00	100.00	1.00	-	-	13.74	2.43
54 ~ 55	124.57	1.00	100.00	1.00	-	-	13.74	2.43
55 ~ 56	123.54	1.00	100.00	1.00	-	-	13.74	2.43
56 ~ 57	122.67	1.00	100.00	1.00	-	-	13.74	2.43
57 ~ 58	-	-	100.00	1.00	-	-	11.88	2.10
58 ~ 59	-	-	89.89	1.00	-	-	9.39	1.66

様式3(急) 建築物の構造の規制に必要な衝撃に関する事項	自然現象の種類	急傾斜地の崩壊	箇所番号	I-124K2017
	告示番号	千葉県告示第473号 千葉県告示第475号	箇所名	御宿台23
	告示年月日	令和5年12月5日	所在地	夷隅郡御宿町御宿台、浜