

# 土砂災害警戒区域等の告示に係る図書(その1)



様式-1(急) 位置図  
土砂災害警戒区域

この地図は、国土地理院長の承認を得て、同院発行の数値地図200000(地図画像)及び数値地図25000(地図画像)を複製したのもである。(承認番号 平20業複、第754号)

自然現象の種類

急傾斜地の崩壊

箇所番号

I-1234

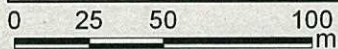
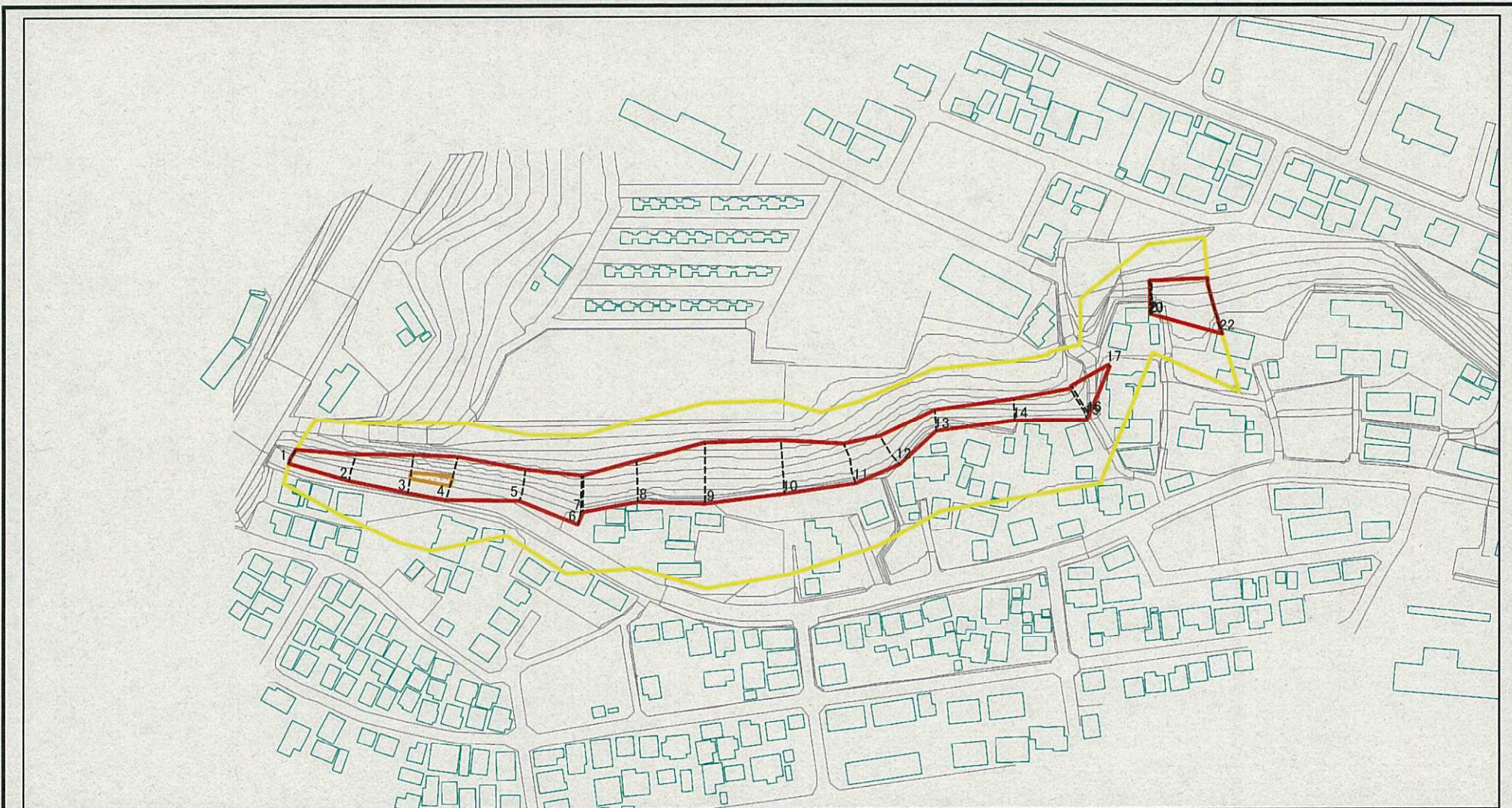
箇所名

神納6

所在地

相模原市神納、福王台三丁目

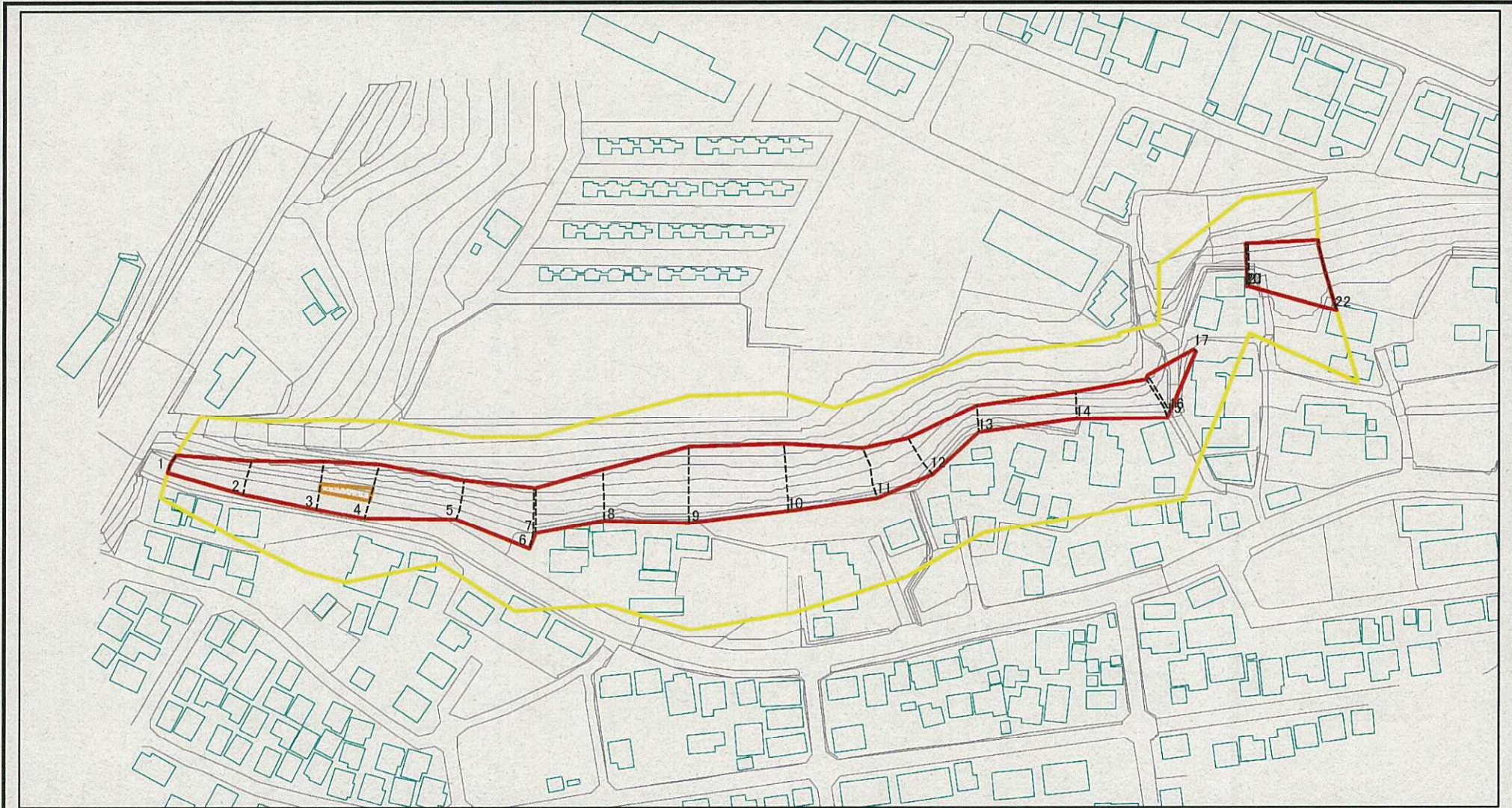
# 土砂災害警戒区域等の指定の告示に係る図書(その2)



図中の数字は横断測線番号を示す

様式-2(急) 土砂災害警戒区域 区域図(その1)	土砂災害防止法施行令第二条の基準に該当する区域		N  縮尺 1:2,500	自然現象の種類 急傾斜地の崩壊	箇所番号 I-1234
	土砂災害防止法施行令第三条の基準に該当する区域			告示番号 千葉県告示第874号	箇所名 神納6
	土砂等の(移動)高さが1m以下の場合、土砂等の移動による力が100kN/mを超える区域			告示年月日 平成22年12月17日	所在地 袖ヶ浦市神納、福王台三丁目
	土砂等の堆積の高さが3mを超える区域				
	それ以外の区域				

# 土砂災害警戒区域等の指定の告示に係る図書(その2-1)

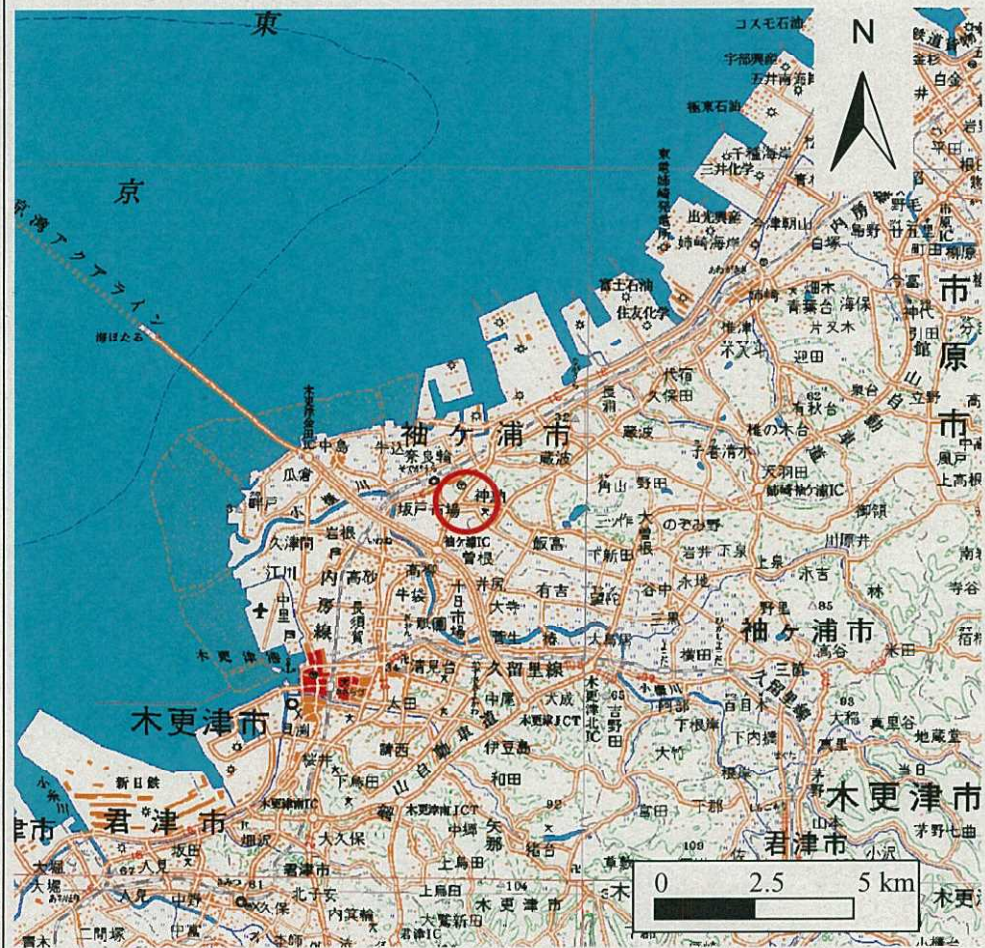


0 25 50 100  
m

図中の数字は横断測線番号を示す

様式-2-1(急) 土砂災害警戒区域 区域図(その2)	土砂災害防止法施行令第二条の基準に該当する区域		N 縮尺 1:2,000	自然現象の種類 急傾斜地の崩壊	箇所番号 I-1234
	土砂災害防止法施行令第三条の基準に該当する区域			告示番号 千葉県告示第874号	箇所名 神納6
	土石等の(移動)高さが1m以下の場合、土石等の移動による力が100kN/mを超える区域			告示年月日 平成22年12月17日	所在地 袖ヶ浦市神納、福王台三丁目
	土石等の堆積の高さが3mを超える区域				
	それ以外の区域				

# 土砂災害警戒区域等の告示に係る図書(その1)



様式-1(急) 位置図

土砂災害特別警戒区域

この地図は、国土地理院長の承認を得て、同院発行の数値地図20000(地図画像)及び数値地図25000(地図画像)を複製したのもである。(承認番号 平20業複、第754号)

自然現象の種類

箇所番号

箇所名

所在地

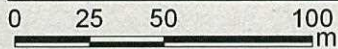
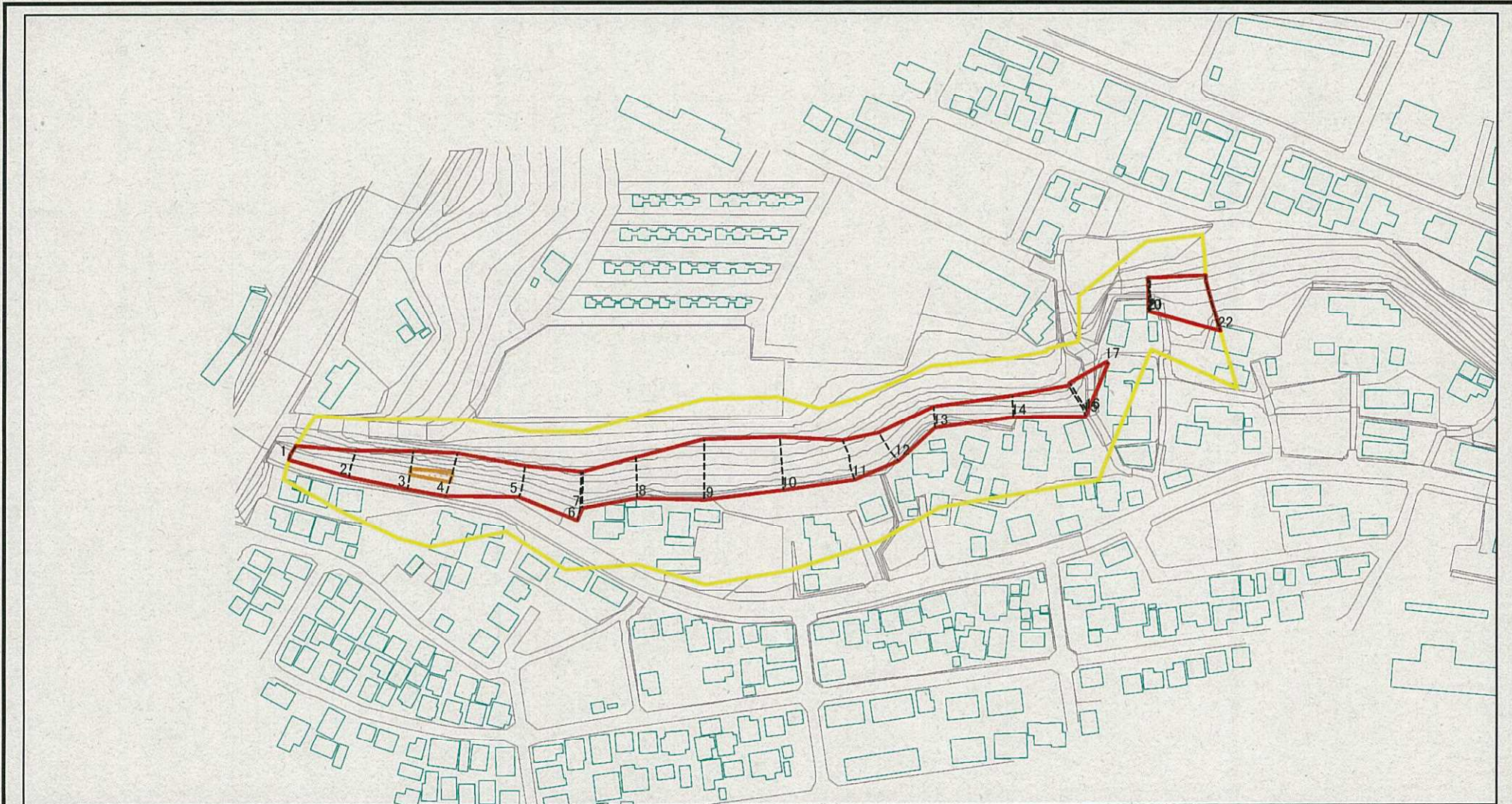
急傾斜地の崩壊

I-1234

神納6

袖ヶ浦市神納

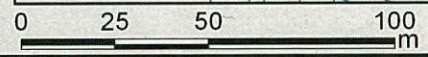
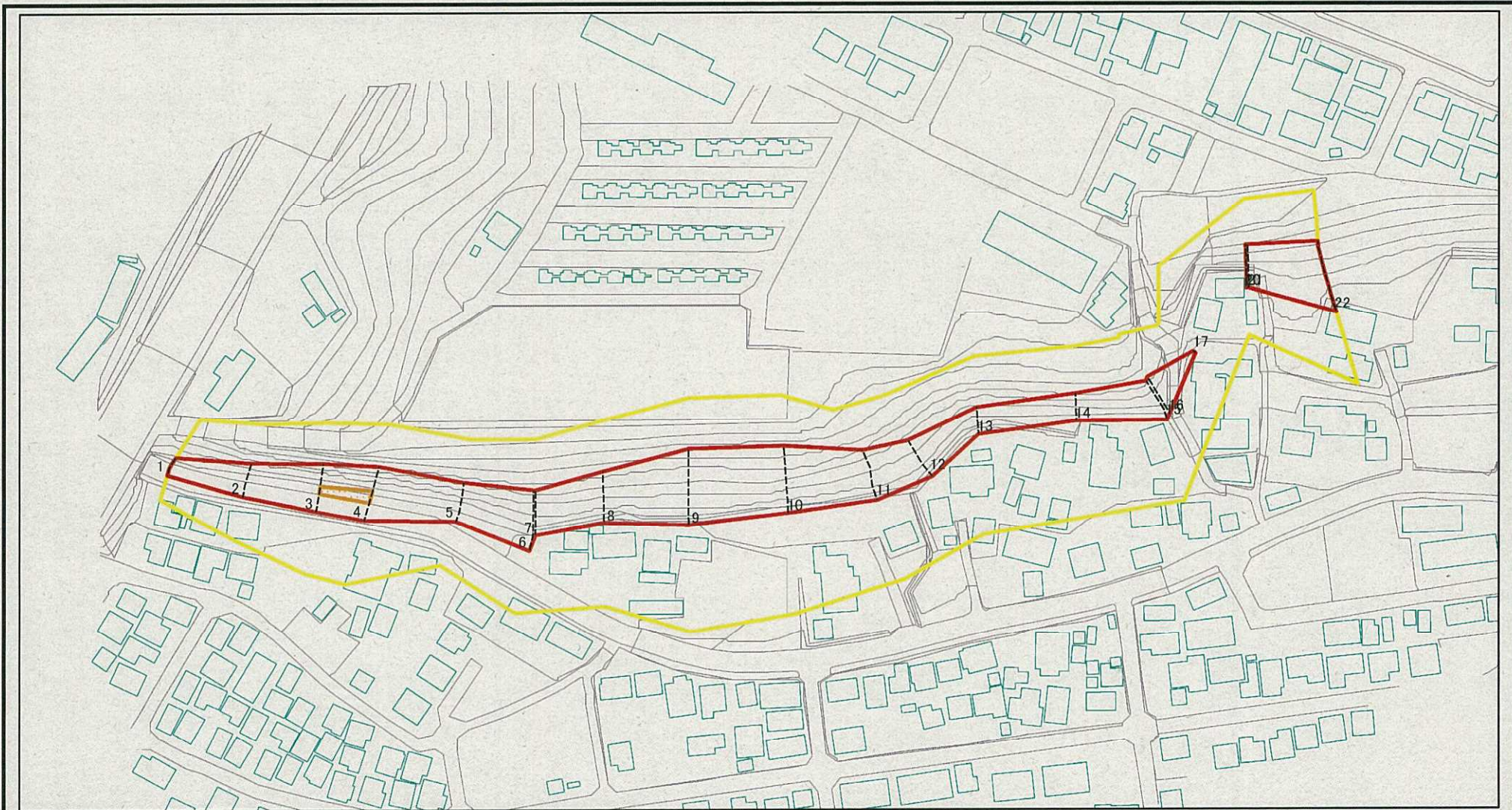
# 土砂災害警戒区域等の指定の告示に係る図書(その2)



図中の数字は横断測線番号を示す

様式-2(急) 土砂災害特別警戒区域 区域図(その1)	土砂災害防止法施行令第二条の基準に該当する区域		N 縮尺 1:2,500	自然現象の種類 急傾斜地の崩壊	箇所番号 I-1234
	土砂災害防止法施行令第三条の基準に該当する区域			告示番号 千葉県告示第875号	箇所名 神納6
	それ以外の区域			告示年月日 平成22年12月17日	所在地 袖ヶ浦市神納

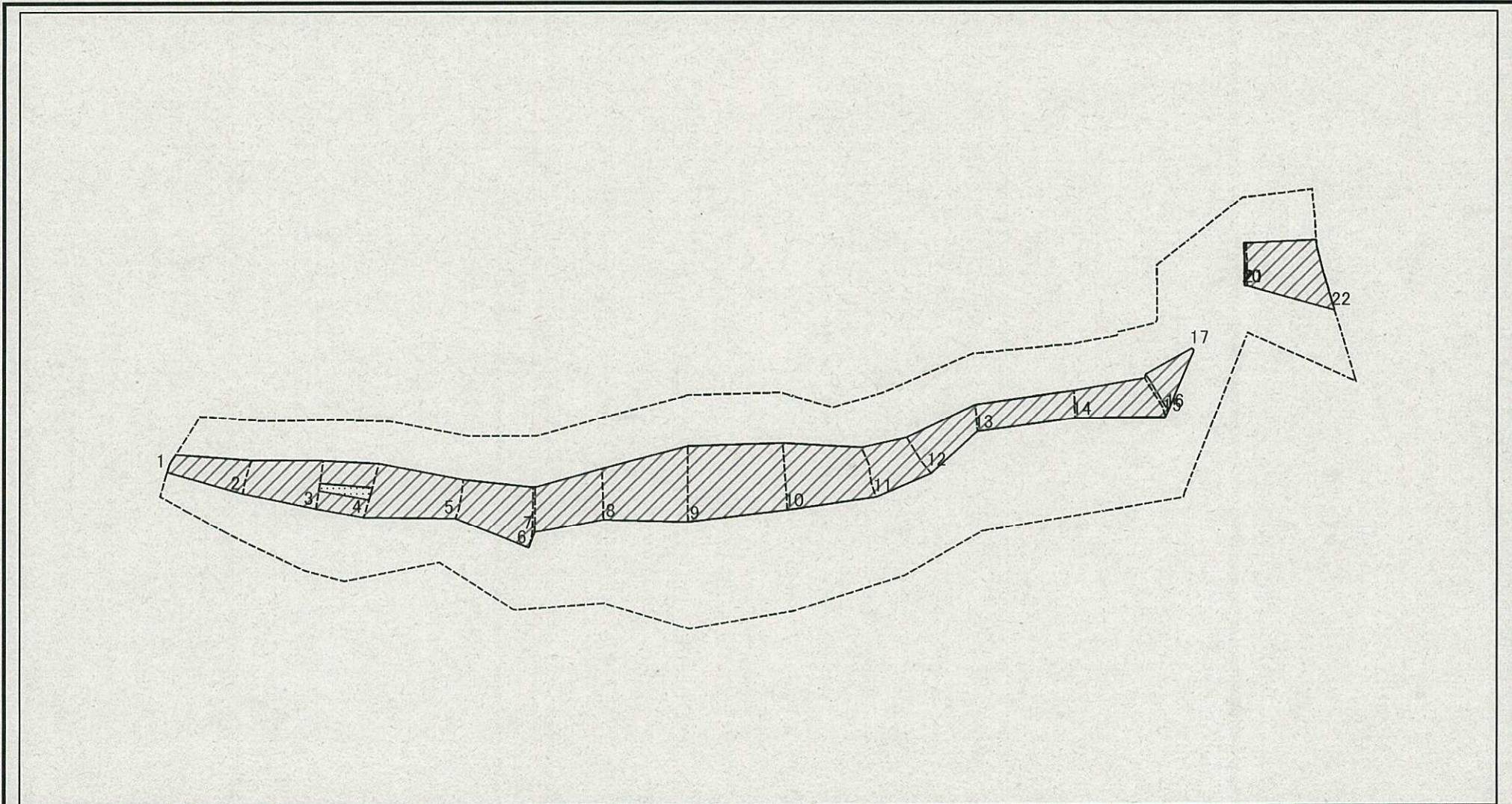
# 土砂災害警戒区域等の指定の告示に係る図書(その2-1)



図中の数字は横断測線番号を示す

様式-2-1(急) 土砂災害特別警戒区域 区域図(その2)	土砂災害防止法施行令第二条の基準に該当する区域		N  縮尺 1:2,000	自然現象の種類 急傾斜地の崩壊	箇所番号 I-1234
	土砂災害防止法施行令第三条の基準に該当する区域			告示番号 千葉県告示第875号	箇所名 神納6
	土砂等の(移動)高さが1m以下の場合、土砂等の移動による力が100kN/mを超える区域			告示年月日 平成22年12月17日	所在地 袖ヶ浦市神納
	土砂等の堆積の高さが3mを超える区域				
	それ以外の区域				

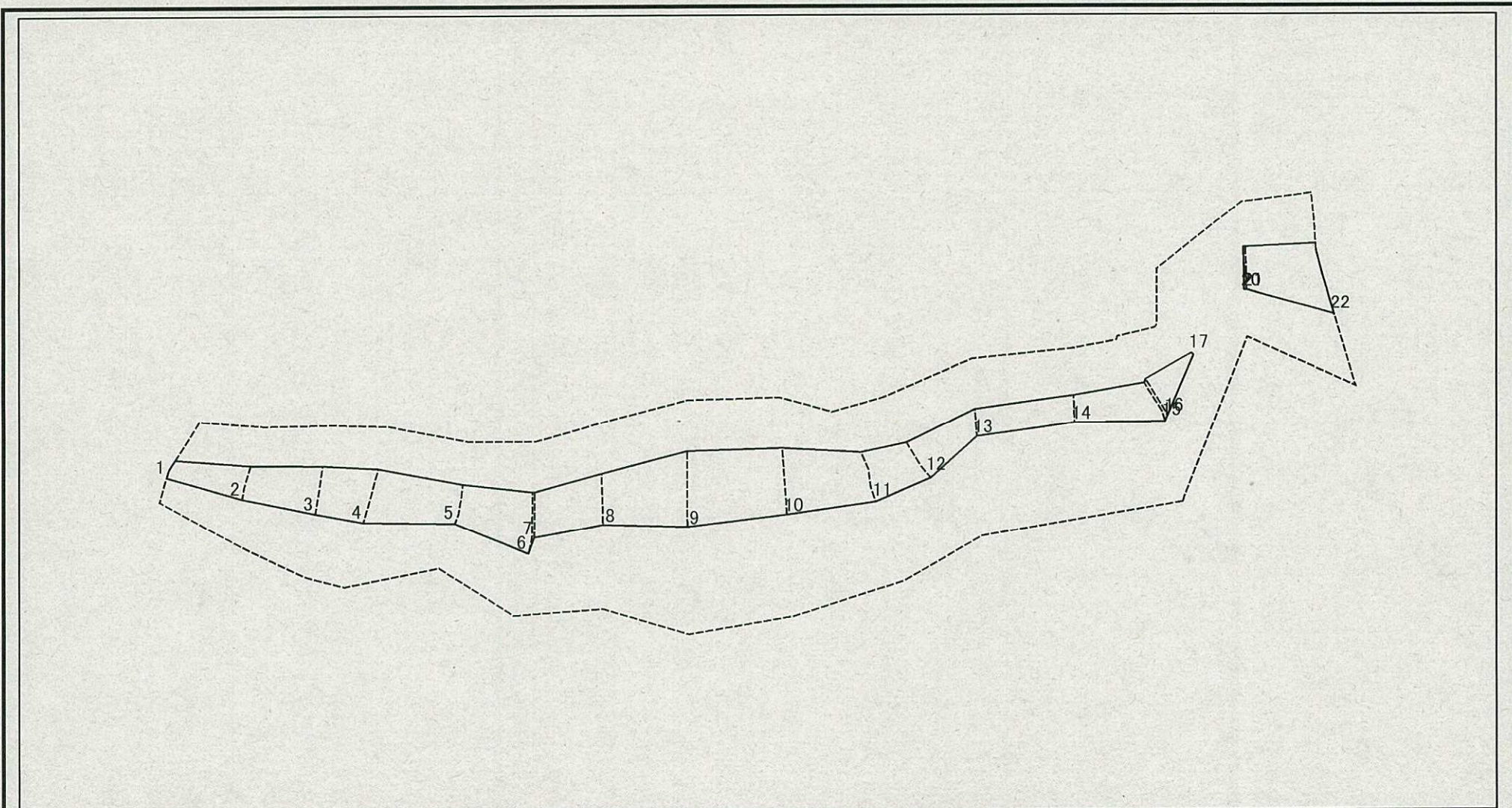
# 土砂災害警戒区域等の指定の告示に係る図書(その2-2)



図中の数字は横断測線番号を示す

様式-2-2(急) 土砂災害特別警戒区域の区域区分図 (急傾斜地の崩壊に伴う土石等の移動により 建築物の地上部に作用すると想定される力)	土砂災害防止法施行令第二条の基準に該当する区域		N 縮尺 1:2,000	自然現象の種類	急傾斜地の崩壊	箇所番号	I-1234
	土砂災害防止法施行令第三条の基準に該当する区域			告示番号	千葉県告示第875号	箇所名	神納6
	それ以外の区域			告示年月日	平成22年12月17日	所在地	袖ヶ浦市神納

# 土砂災害警戒区域等の指定の告示に係る図書(その2-3)



0 25 50 100  
m

図中の数字は横断測線番号を示す

様式-2-3(急) 土砂災害特別警戒区域の区域区分図 (急傾斜地の崩壊に伴う土石等の堆積により 建築物の地上部に作用すると想定される力)	土砂災害防止法施行令第二条の基準に該当する区域			N 縮尺 1:2,000	自然現象の種類	急傾斜地の崩壊	箇所番号	I-1234
	土砂災害防止法施行令第三条の基準に該当する区域	土石等の堆積の高さが3mを超える区域			告示番号	千葉県告示第875号	箇所名	神納6
	それ以外の区域				告示年月日	平成22年12月17日	所在地	袖ヶ浦市神納



# 土砂災害警戒区域等の指定の公示に係る図書(その3)

(1/1)

横断測線の区間	土石等の移動により建築物の地上部に作用すると想定される力				土石等の堆積により建築物の地上部に作用すると想定される力				横断測線の区間	土石等の移動により建築物の地上部に作用すると想定される力				土石等の堆積により建築物の地上部に作用すると想定される力			
	土石等の(移動)高さが1m以下の場合、土石等の移動による力が100kN/m <sup>2</sup> を超える区域		それ以外の区域		土石等の堆積の高さが3mを超える区域		それ以外の区域			土石等の(移動)高さが1m以下の場合、土石等の移動による力が100kN/m <sup>2</sup> を超える区域		それ以外の区域		土石等の堆積の高さが3mを超える区域		それ以外の区域	
	力の大きさのうち最大のもの(kN/m <sup>2</sup> )	土石等の高さ(m)	力の大きさのうち最大のもの(kN/m <sup>2</sup> )	土石等の高さ(m)	力の大きさのうち最大のもの(kN/m <sup>2</sup> )	土石等の高さ(m)	力の大きさのうち最大のもの(kN/m <sup>2</sup> )	土石等の高さ(m)		力の大きさのうち最大のもの(kN/m <sup>2</sup> )	土石等の高さ(m)	力の大きさのうち最大のもの(kN/m <sup>2</sup> )	土石等の高さ(m)	力の大きさのうち最大のもの(kN/m <sup>2</sup> )	土石等の高さ(m)	力の大きさのうち最大のもの(kN/m <sup>2</sup> )	土石等の高さ(m)
1 ~ 2	-	-	91.45	1.00	-	-	11.23	2.42	~								
2 ~ 3	-	-	100.00	1.00	-	-	12.14	2.61	~								
3 ~ 4	112.56	1.00	100.00	1.00	-	-	12.14	2.61	~								
4 ~ 5	-	-	100.00	1.00	-	-	11.42	2.46	~								
5 ~ 6	-	-	96.30	1.00	-	-	10.51	2.26	~								
7 ~ 8	-	-	91.61	1.00	-	-	9.79	2.11	~								
8 ~ 9	-	-	98.35	1.00	-	-	11.11	2.39	~								
9 ~ 10	-	-	98.35	1.00	-	-	11.11	2.39	~								
10 ~ 11	-	-	97.12	1.00	-	-	9.77	2.10	~								
11 ~ 12	-	-	90.78	1.00	-	-	9.75	2.10	~								
12 ~ 13	-	-	87.64	1.00	-	-	9.01	1.94	~								
13 ~ 14	-	-	92.26	1.00	-	-	9.76	2.10	~								
14 ~ 15	-	-	92.26	1.00	-	-	9.76	2.10	~								
16 ~ 17	-	-	91.93	1.00	-	-	9.06	1.95	~								
18 ~ 19	-	-	-	-	-	-	-	-	~								
19 ~ 20	-	-	-	-	-	-	-	-	~								
21 ~ 22	-	-	94.62	1.00	-	-	9.98	2.15	~								
~									~								
~									~								
~									~								
~									~								
~									~								
~									~								
~									~								
~									~								
~									~								

様式-3(急) 建築物の構造の規制に必要な衝撃に関する事項	自然現象の種類	急傾斜地の崩壊	箇所番号	I-1234
	告示番号	千葉県告示第875号	箇所名	神納6
	告示年月日	平成22年12月17日	所在地	袖ヶ浦市神納