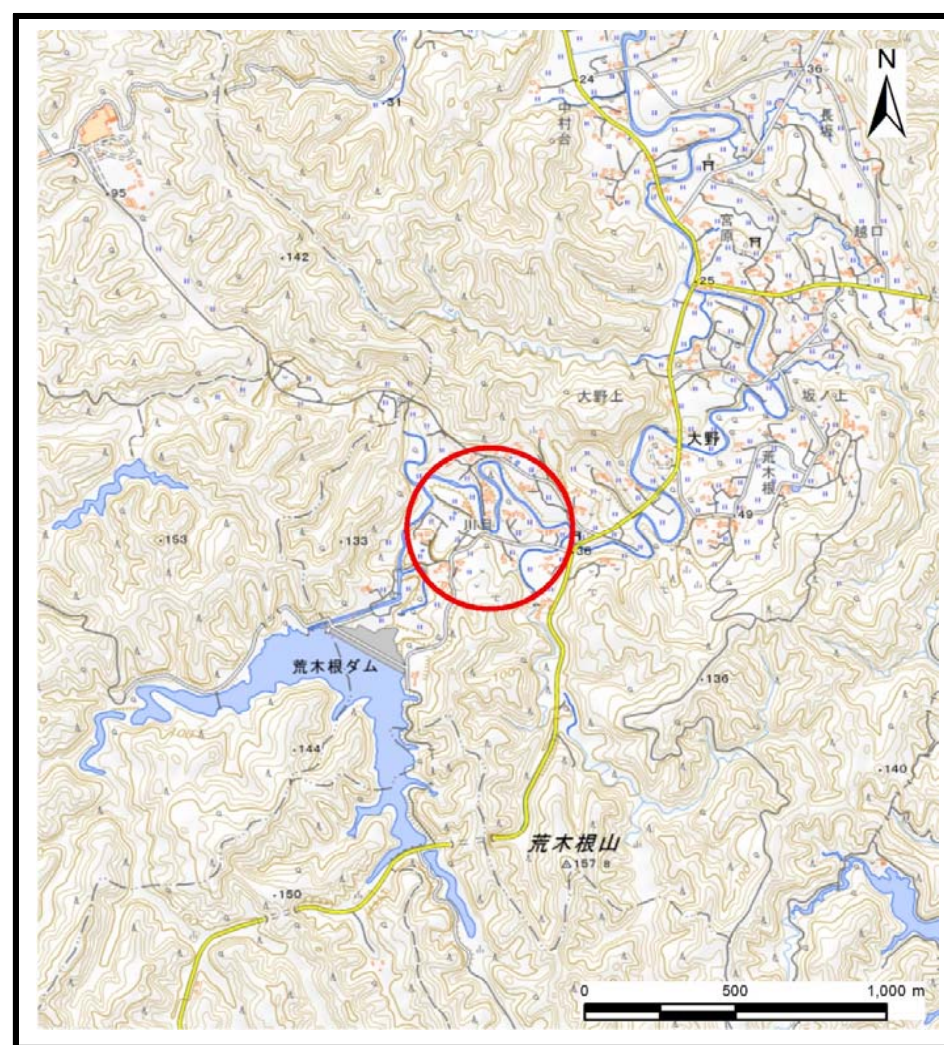


土砂災害警戒区域等の指定の告示に係る図書(様式1)



(1/200,000)

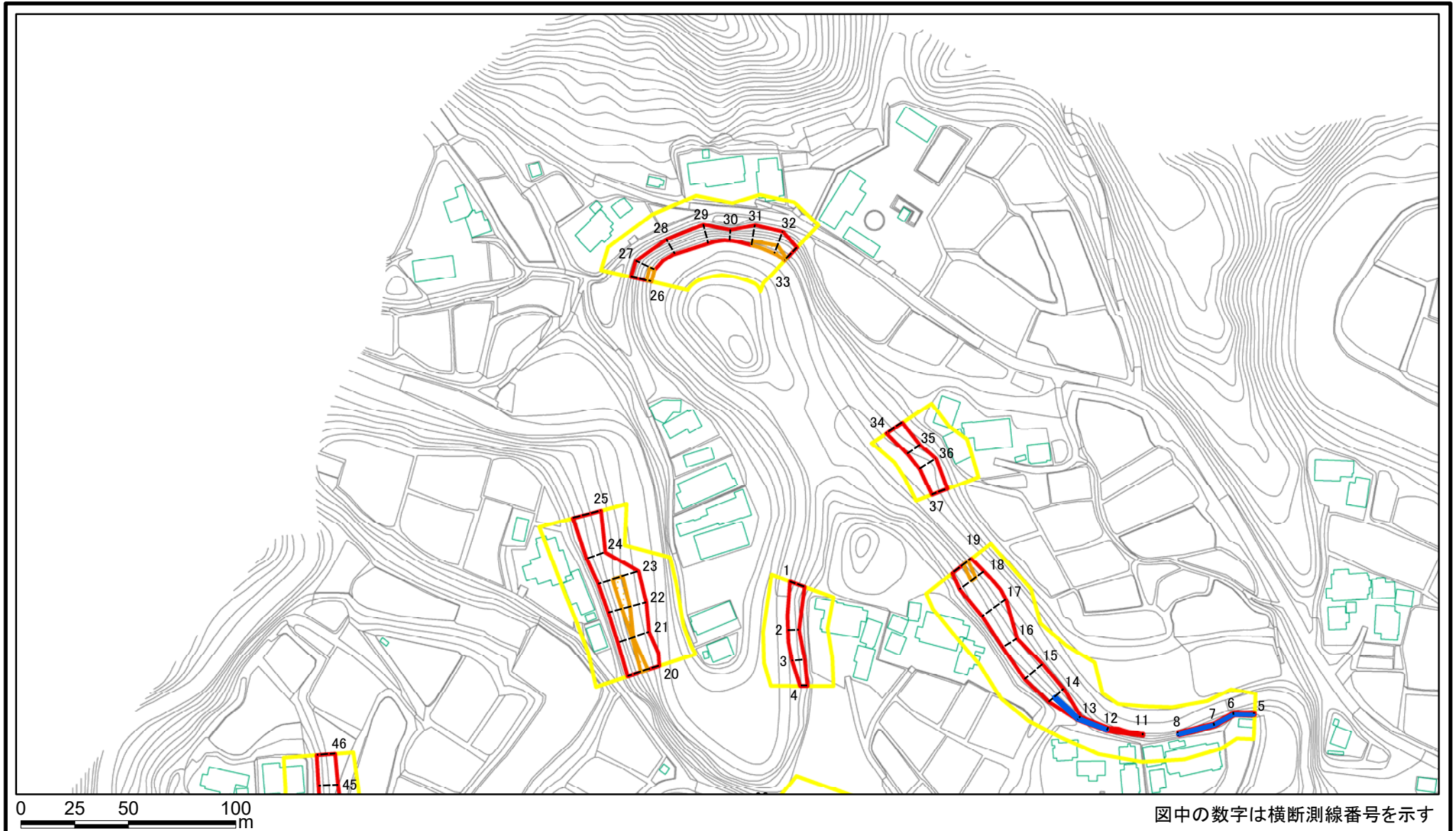


(1/25,000)

様式1(急) 土砂災害警戒区域・土砂災害特別警戒区域 位置図	自然現象の種類	急傾斜地の崩壊
	箇所番号	I-122K2388
	箇所名	大野24
	所在地	いすみ市大野

「測量法に基づく国土地理院長承認(複製)R 5JHf 51」本製品を複製する場合には、国土地理院の長の承認を得なければならない。」

土砂災害警戒区域等の指定の告示に係る図書(様式2)



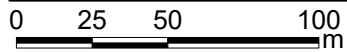
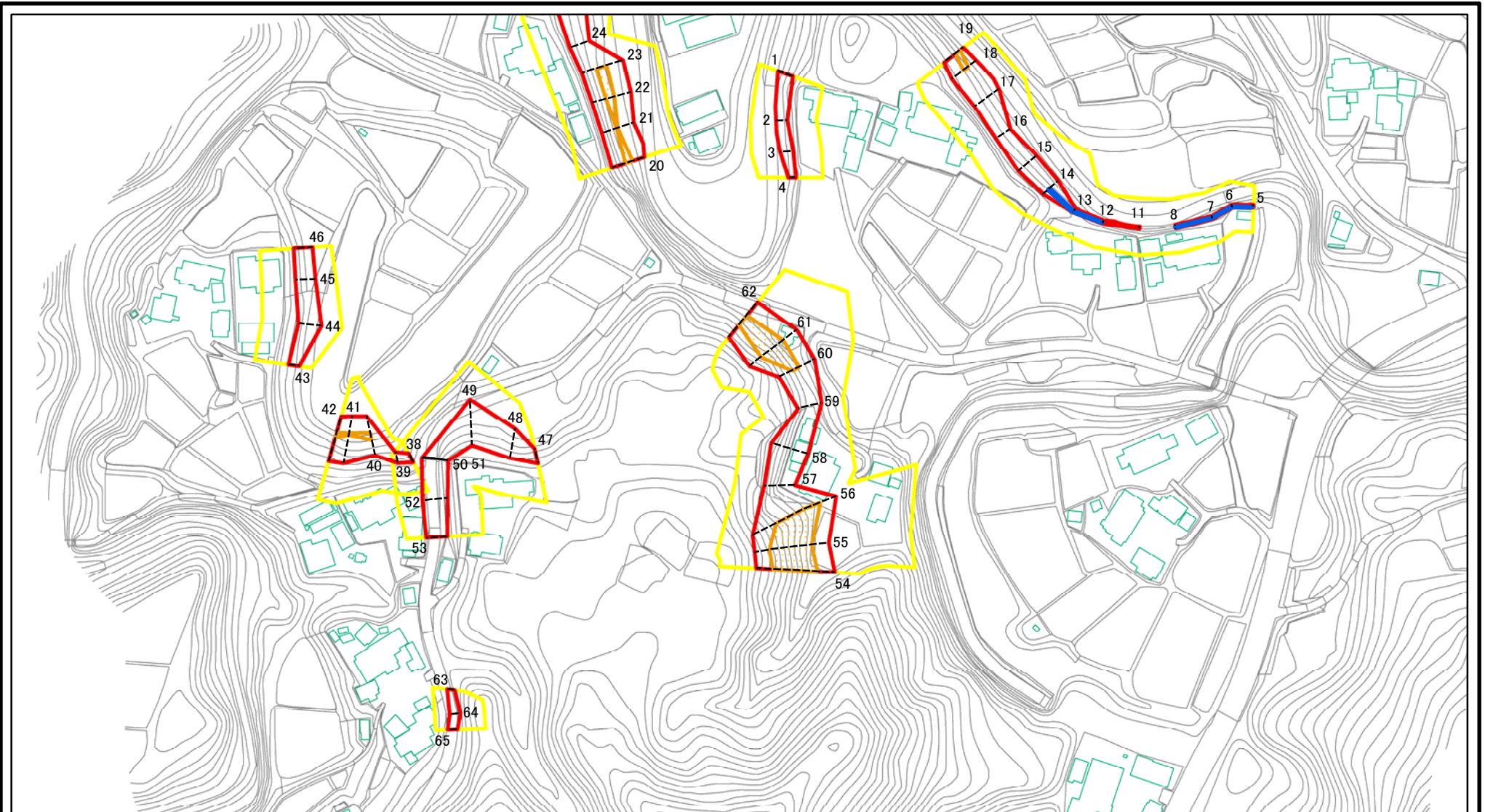
様式2(急)
土砂災害警戒区域・土砂災害特別警戒区域
区域図(その1)

土砂災害防止法施行令第二条の基準に該当する区域	
土砂災害防止法施行令第三条の基準に該当する区域	
それ以外の区域	

	縮尺
	1:2,500

自然現象の種類	急傾斜地の崩壊	箇所番号	I-122K2388
告示番号		箇所名	大野24
告示年月日		所在地	いすみ市大野

土砂災害警戒区域等の指定の告示に係る図書(様式2)



図中の数字は横断測線番号を示す

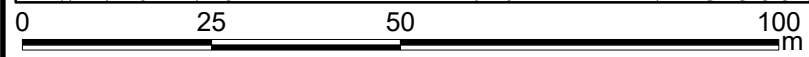
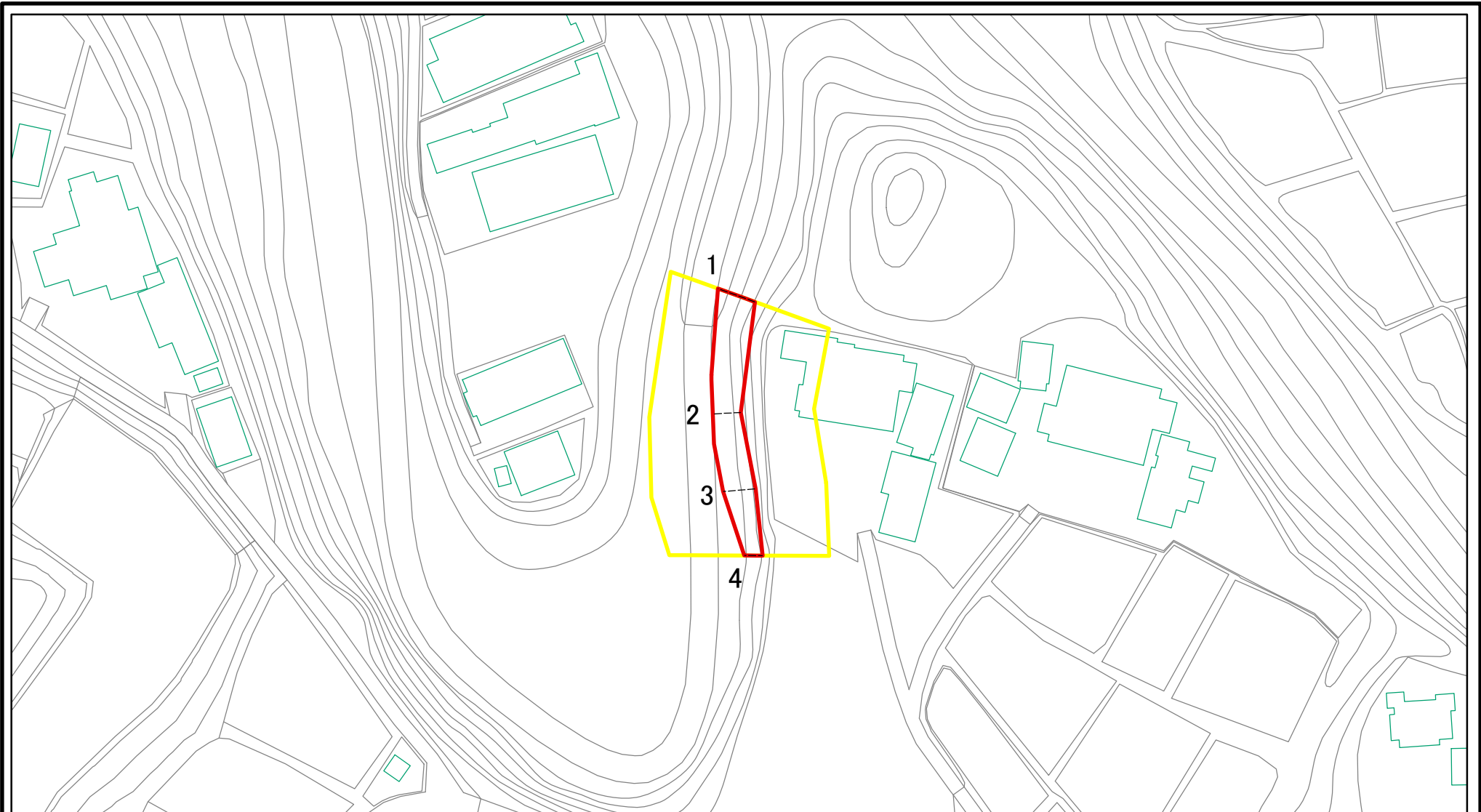
様式2(急)
土砂災害警戒区域・土砂災害特別警戒区域
区域図(その1)

土砂災害防止法施行令第二条の基準に該当する区域	
土砂災害防止法施行令第三条の基準に該当する区域	
土砂等の堆積の高さが3mを超える区域	
それ以外の区域	

N
縮尺
1:2,500

自然現象の種類	急傾斜地の崩壊	箇所番号	I-122K2388
告示番号		箇所名	大野24
告示年月日		所在地	いすみ市大野

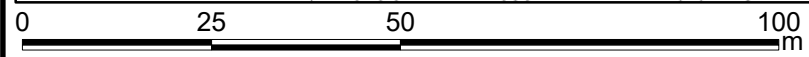
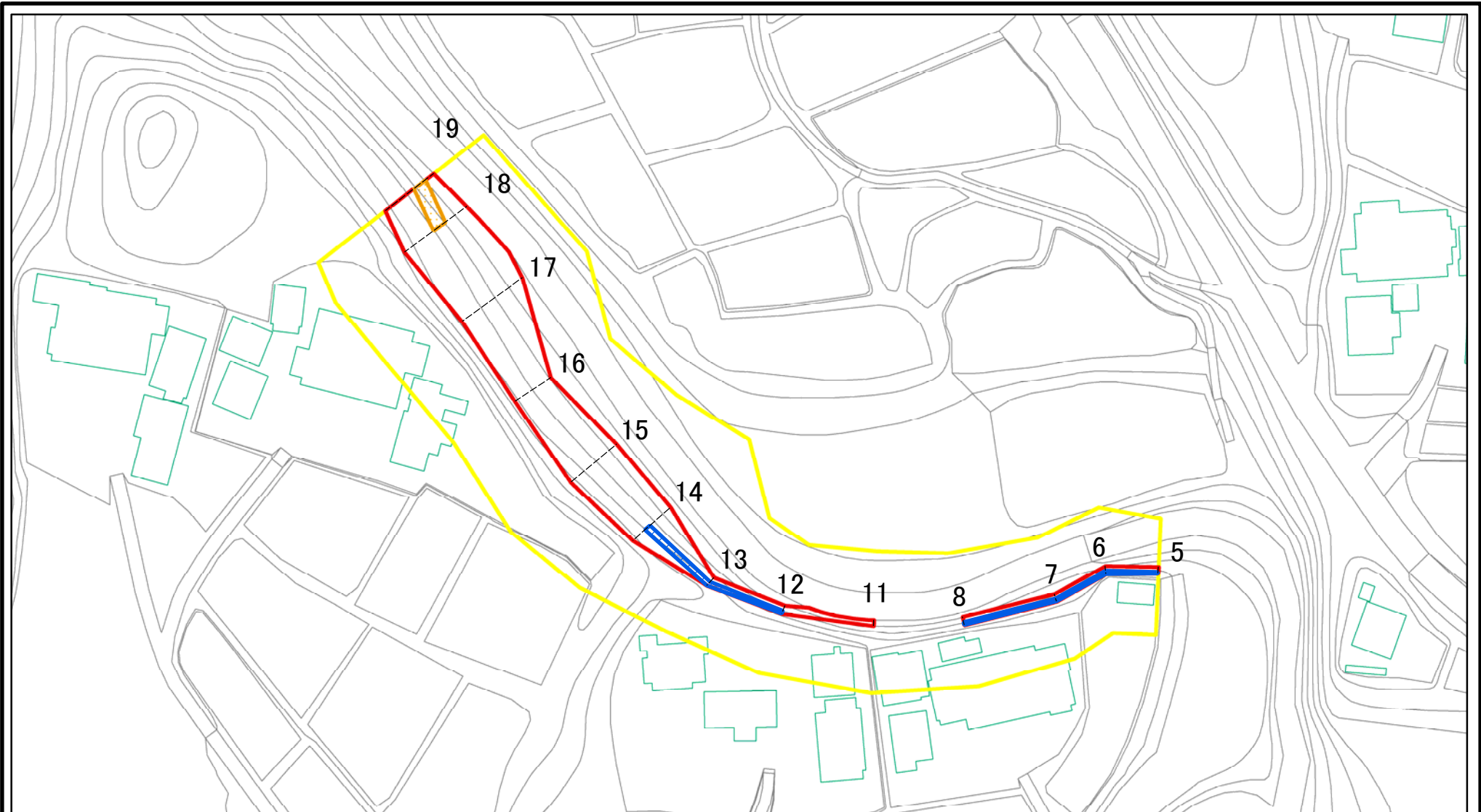
土砂災害警戒区域等の指定の告示に係る図書(様式2)参考図



図中の数字は横断測線番号を示す

様式2(急) 土砂災害警戒区域・土砂災害特別警戒区域 区域図(参考図)	土砂災害防止法施行令第二条の基準に該当する区域		N 縮尺 1:1,000	自然現象の種類	急傾斜地の崩壊	箇所番号	I-122K2388
	土砂災害防止法施行令第三条の基準に該当する区域			告示番号		箇所名	大野24
	それ以外の区域			告示年月日		所在地	いすみ市大野

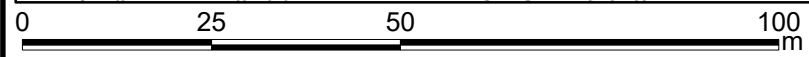
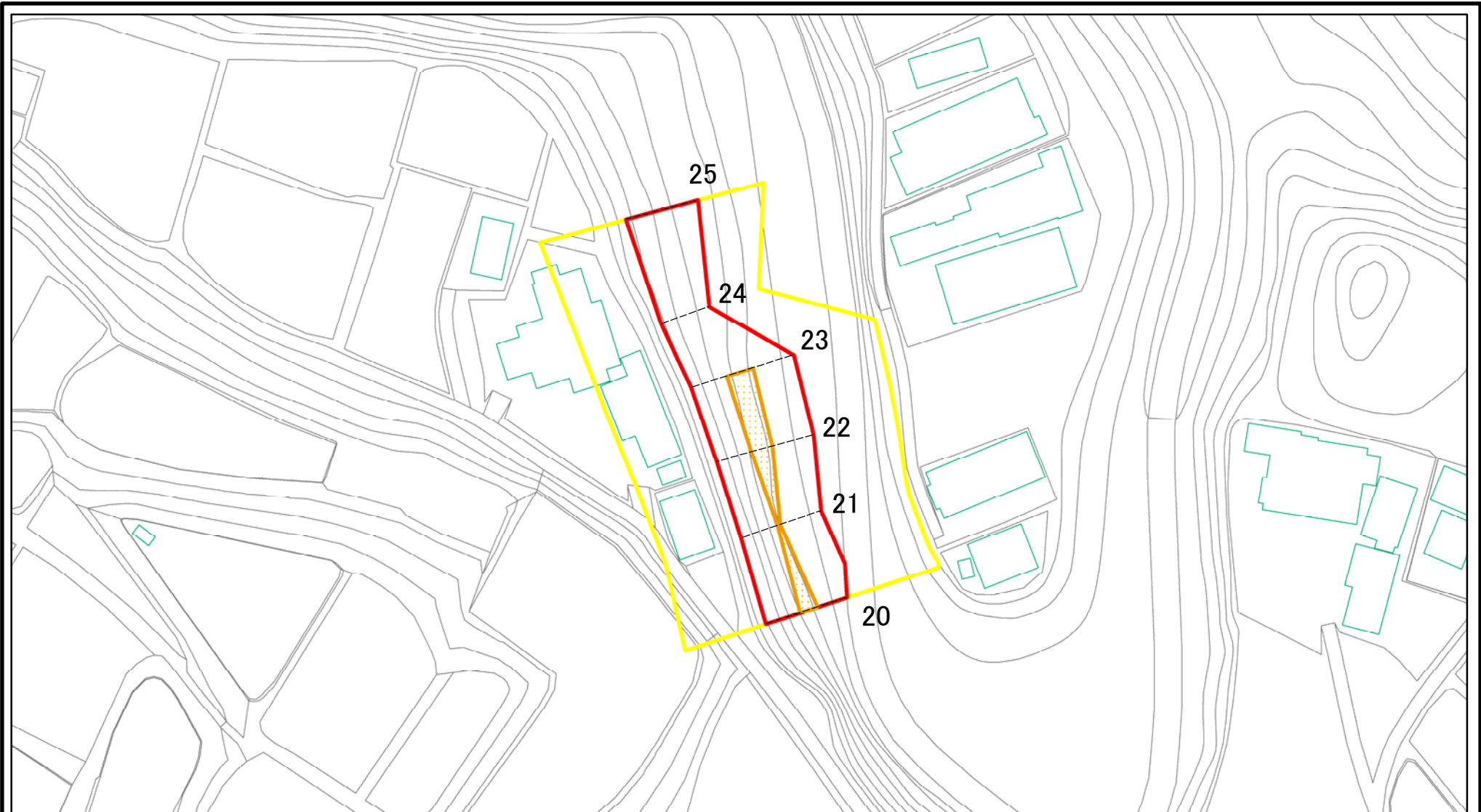
土砂災害警戒区域等の指定の告示に係る図書(様式2)参考図



図中の数字は横断測線番号を示す

様式2(急) 土砂災害警戒区域・土砂災害特別警戒区域 区域図(参考図)	土砂災害防止法施行令第二条の基準に該当する区域		N 縮尺 1:1,000	自然現象の種類	急傾斜地の崩壊	箇所番号	I-122K2388
	土砂災害防止法施行令第三条の基準に該当する区域			告示番号		箇所名	大野24
	それ以外の区域			告示年月日		所在地	いすみ市大野

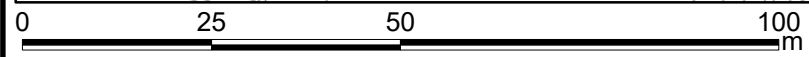
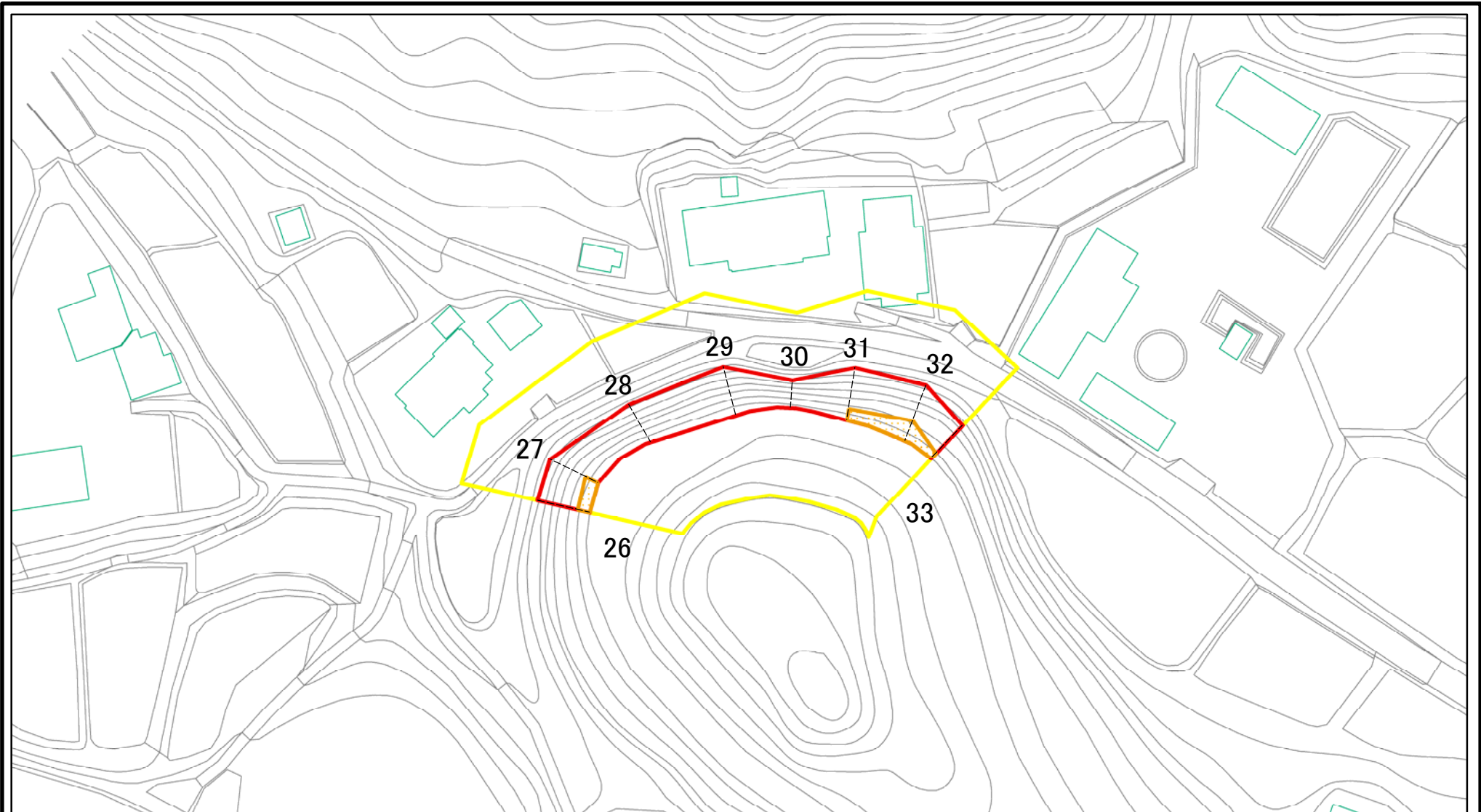
土砂災害警戒区域等の指定の告示に係る図書(様式2)参考図



図中の数字は横断測線番号を示す

様式2(急) 土砂災害警戒区域・土砂災害特別警戒区域 区域図(参考図)	土砂災害防止法施行令第二条の基準に該当する区域		N 縮尺 1:1,000	自然現象の種類	急傾斜地の崩壊	箇所番号	I-122K2388
	土砂災害防止法施行令第三条の基準に該当する区域			告示番号		箇所名	大野24
	それ以外の区域			告示年月日		所在地	いすみ市大野

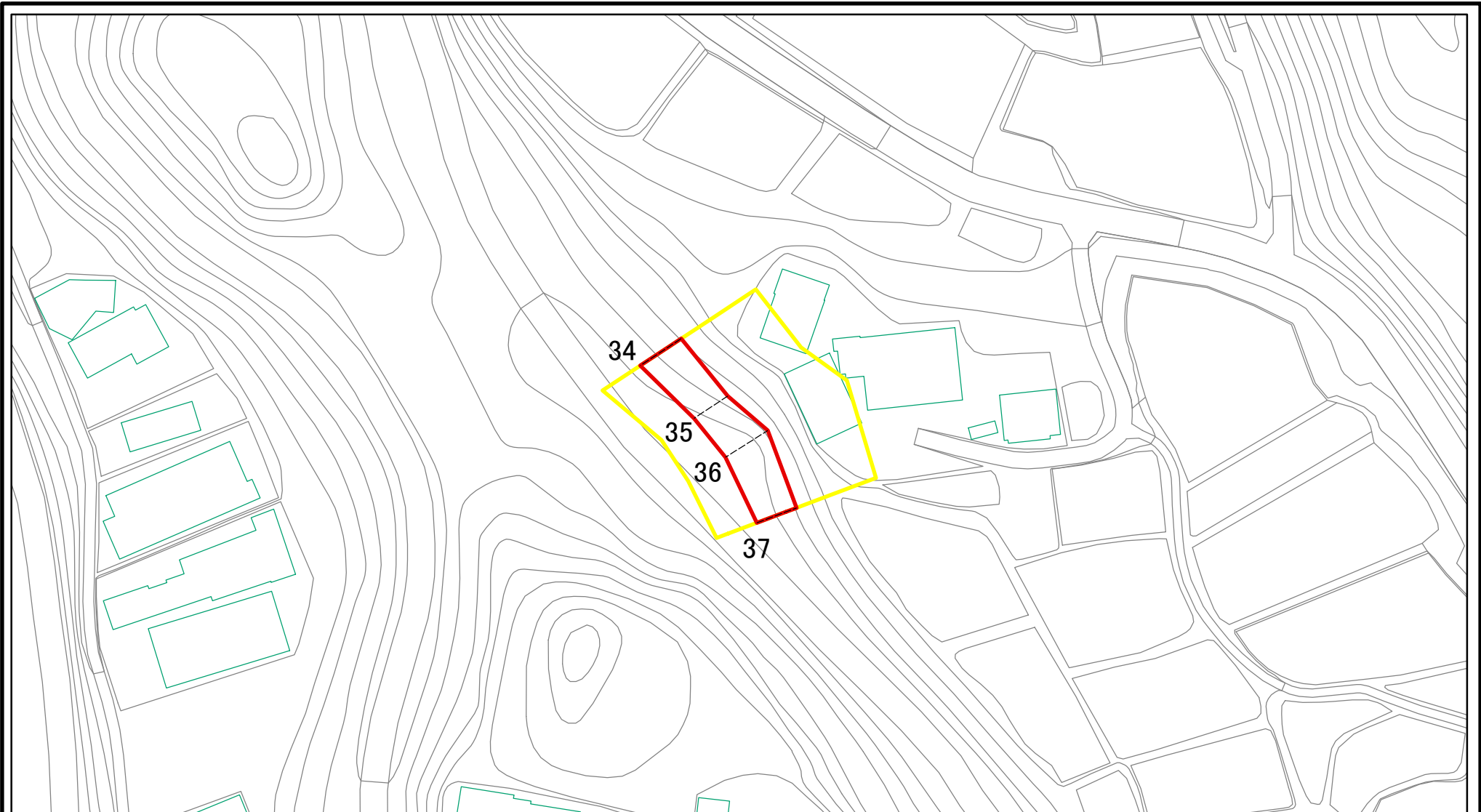
土砂災害警戒区域等の指定の告示に係る図書(様式2)参考図



図中の数字は横断測線番号を示す

様式2(急) 土砂災害警戒区域・土砂災害特別警戒区域 区域図(参考図)	土砂災害防止法施行令第二条の基準に該当する区域		N 縮尺 1:1,000	自然現象の種類	急傾斜地の崩壊	箇所番号	I-122K2388
	土砂災害防止法施行令第三条の基準に該当する区域			告示番号		箇所名	大野24
	それ以外の区域			告示年月日		所在地	いすみ市大野

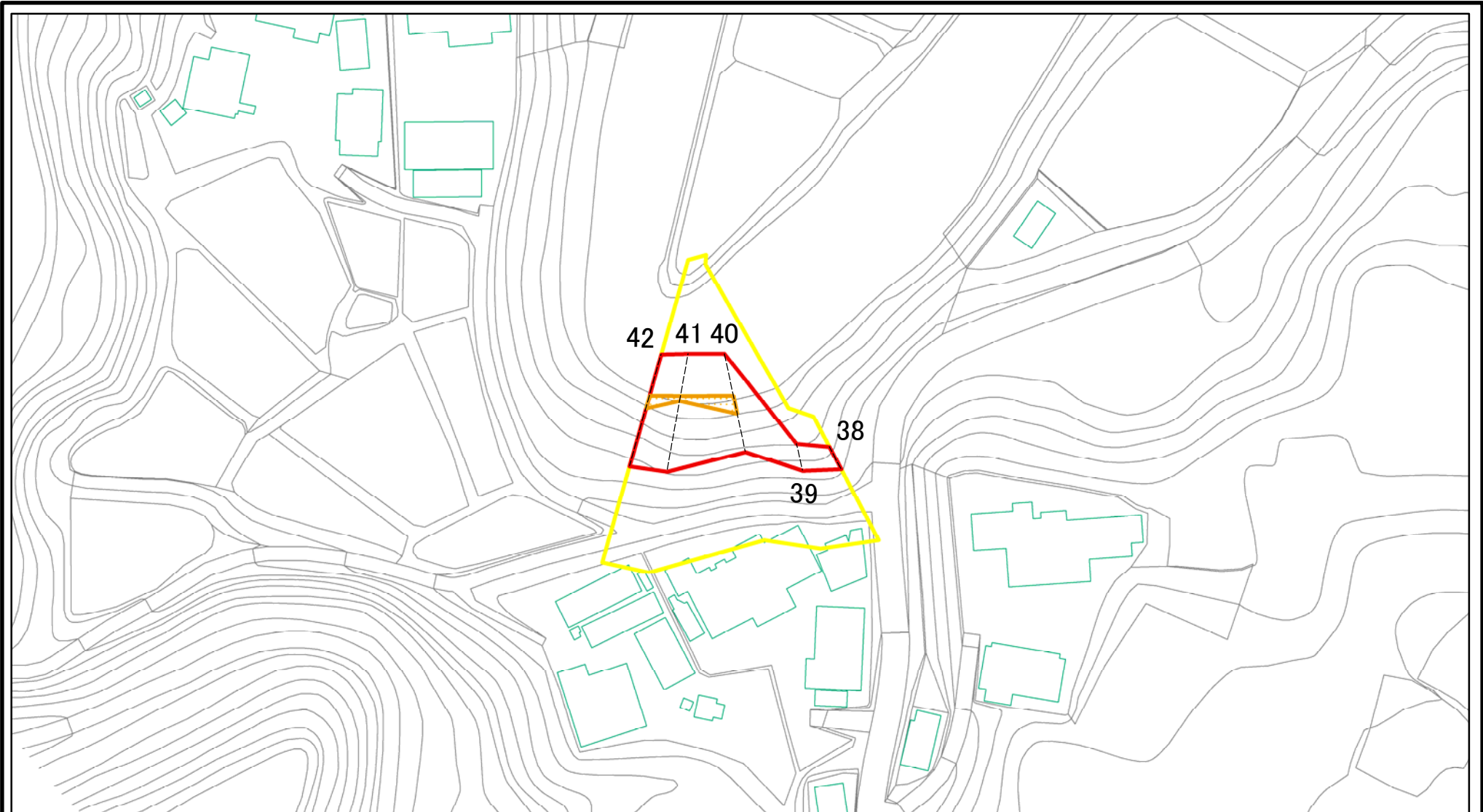
土砂災害警戒区域等の指定の告示に係る図書(様式2)参考図



図中の数字は横断測線番号を示す

様式2(急) 土砂災害警戒区域・土砂災害特別警戒区域 区域図(参考図)	土砂災害防止法施行令第二条の基準に該当する区域		N 縮尺 1:1,000	自然現象の種類	急傾斜地の崩壊	箇所番号	I-122K2388
	土砂災害防止法施行令第三条の基準に該当する区域			告示番号		箇所名	大野24
	それ以外の区域			告示年月日		所在地	いすみ市大野

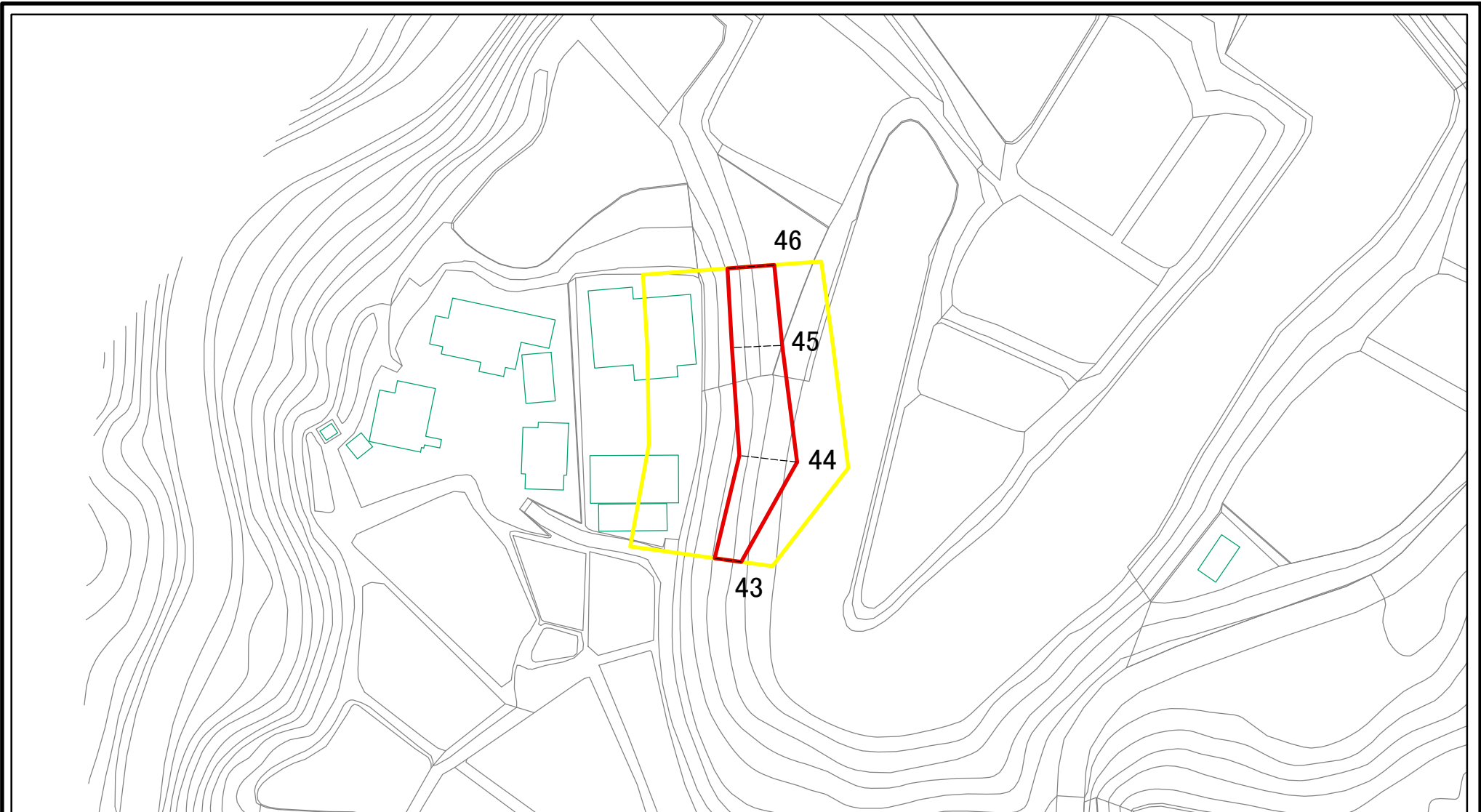
土砂災害警戒区域等の指定の告示に係る図書(様式2)参考図



図中の数字は横断測線番号を示す

様式2(急) 土砂災害警戒区域・土砂災害特別警戒区域 区域図(参考図)	土砂災害防止法施行令第二条の基準に該当する区域		N 縮尺 1:1,000	自然現象の種類	急傾斜地の崩壊	箇所番号	I-122K2388
	土砂災害防止法施行令第三条の基準に該当する区域			告示番号		箇所名	大野24
	土砂等の(移動)高さが1m以下の場合、土砂等の移動による力が100kN/mを超える区域			告示年月日		所在地	いすみ市大野
	土砂等の堆積の高さが3mを超える区域						
	それ以外の区域						

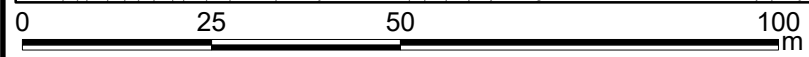
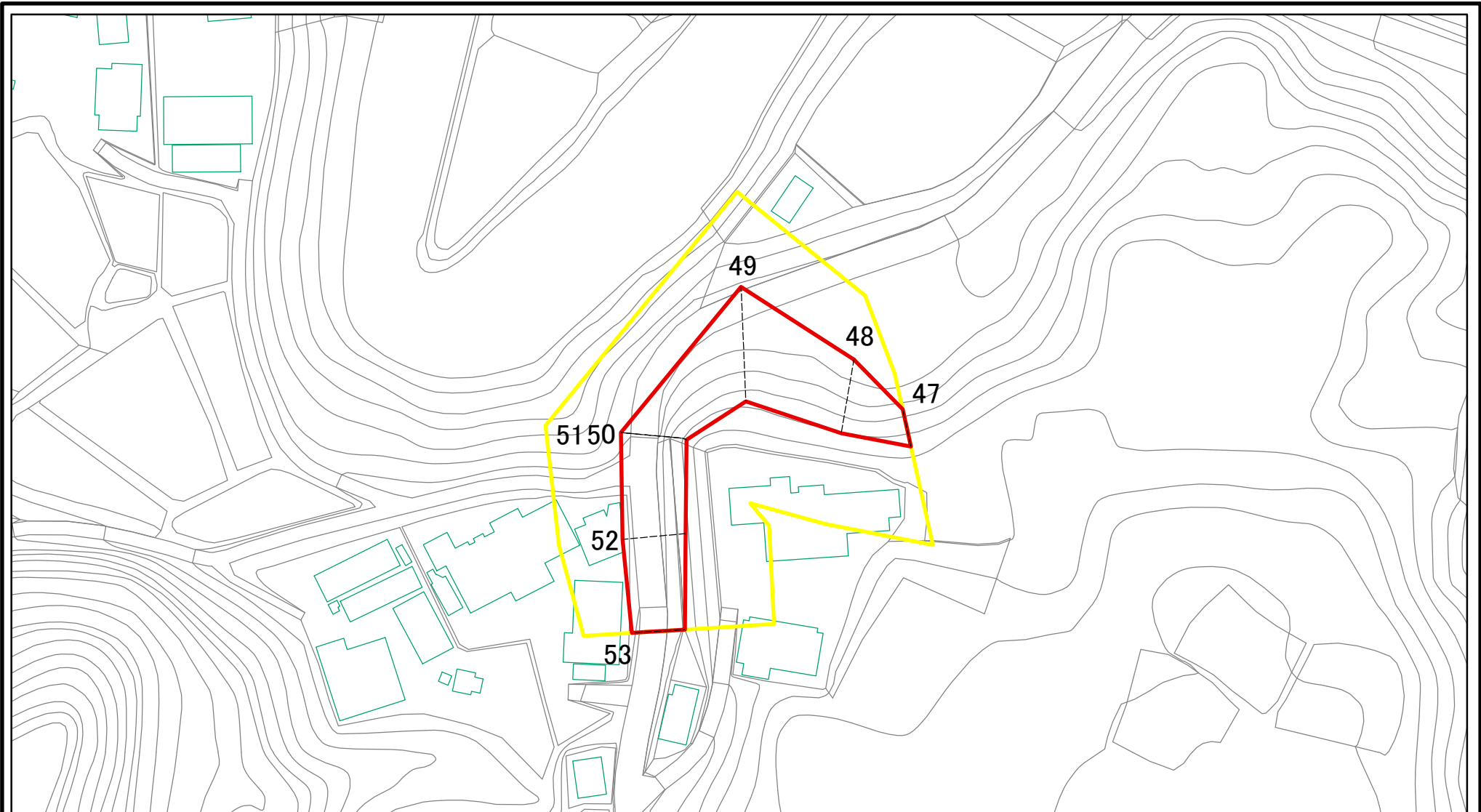
土砂災害警戒区域等の指定の告示に係る図書(様式2)参考図



図中の数字は横断測線番号を示す

様式2(急) 土砂災害警戒区域・土砂災害特別警戒区域 区域図(参考図)	土砂災害防止法施行令第二条の基準に該当する区域		N 縮尺 1:1,000	自然現象の種類	急傾斜地の崩壊	箇所番号	I-122K2388
	土砂災害防止法施行令第三条の基準に該当する区域			告示番号		箇所名	大野24
	土砂等の(移動)高さが1m以下の場合、土砂等の移動による力が100kN/mを超える区域			告示年月日		所在地	いすみ市大野
	土砂等の堆積の高さが3mを超える区域						
	それ以外の区域						

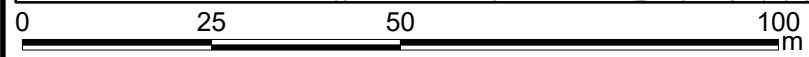
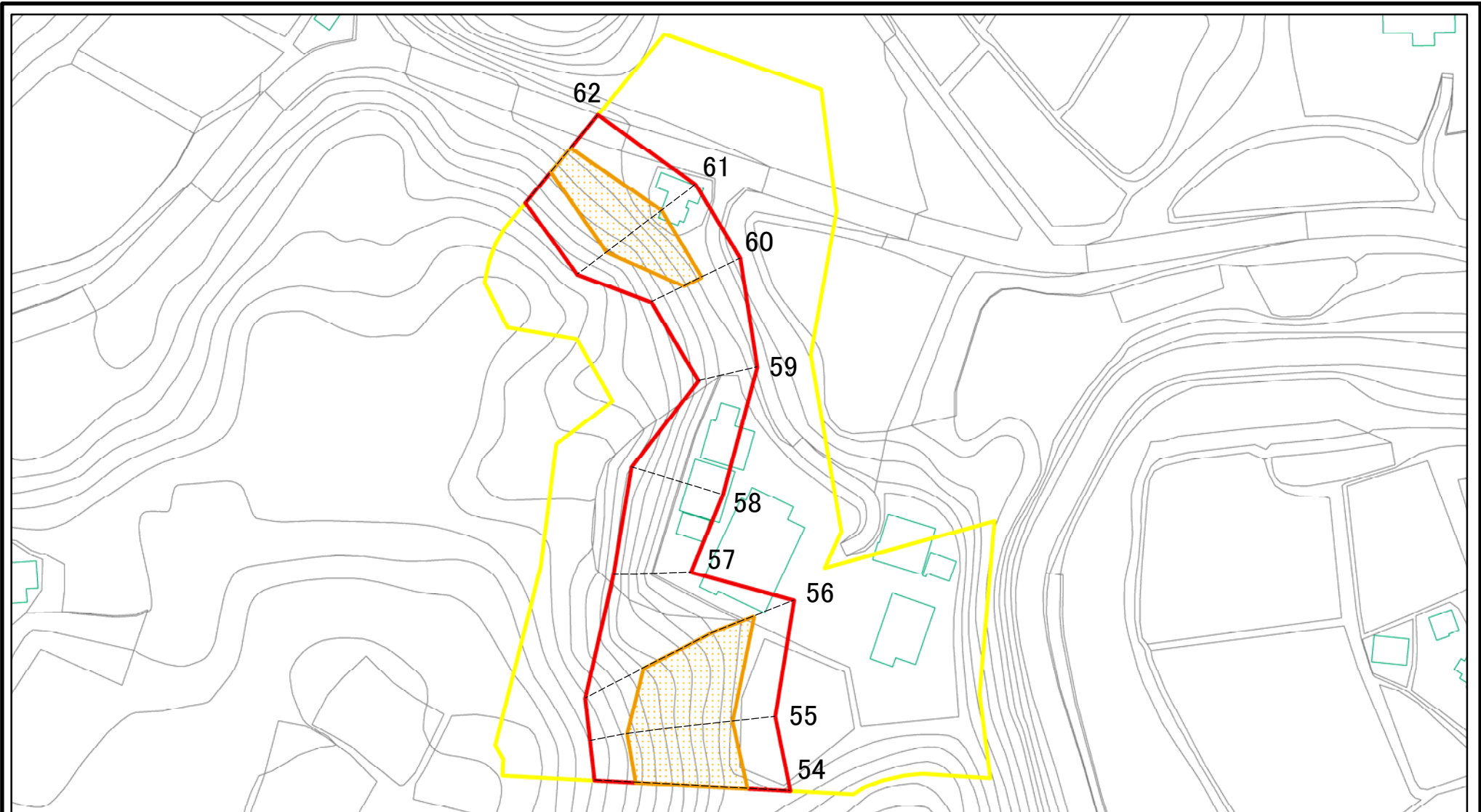
土砂災害警戒区域等の指定の告示に係る図書(様式2)参考図



図中の数字は横断測線番号を示す

様式2(急) 土砂災害警戒区域・土砂災害特別警戒区域 区域図(参考図)	土砂災害防止法施行令第二条の基準に該当する区域		N 縮尺 1:1,000	自然現象の種類	急傾斜地の崩壊	箇所番号	I-122K2388
	土砂災害防止法施行令第三条の基準に該当する区域			告示番号		箇所名	大野24
	土砂等の(移動)高さが1m以下の場合、土砂等の移動による力が100kN/mを超える区域			告示年月日		所在地	いすみ市大野
	土砂等の堆積の高さが3mを超える区域						
	それ以外の区域						

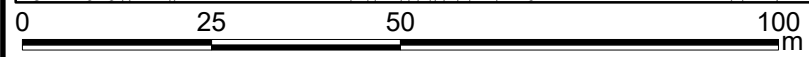
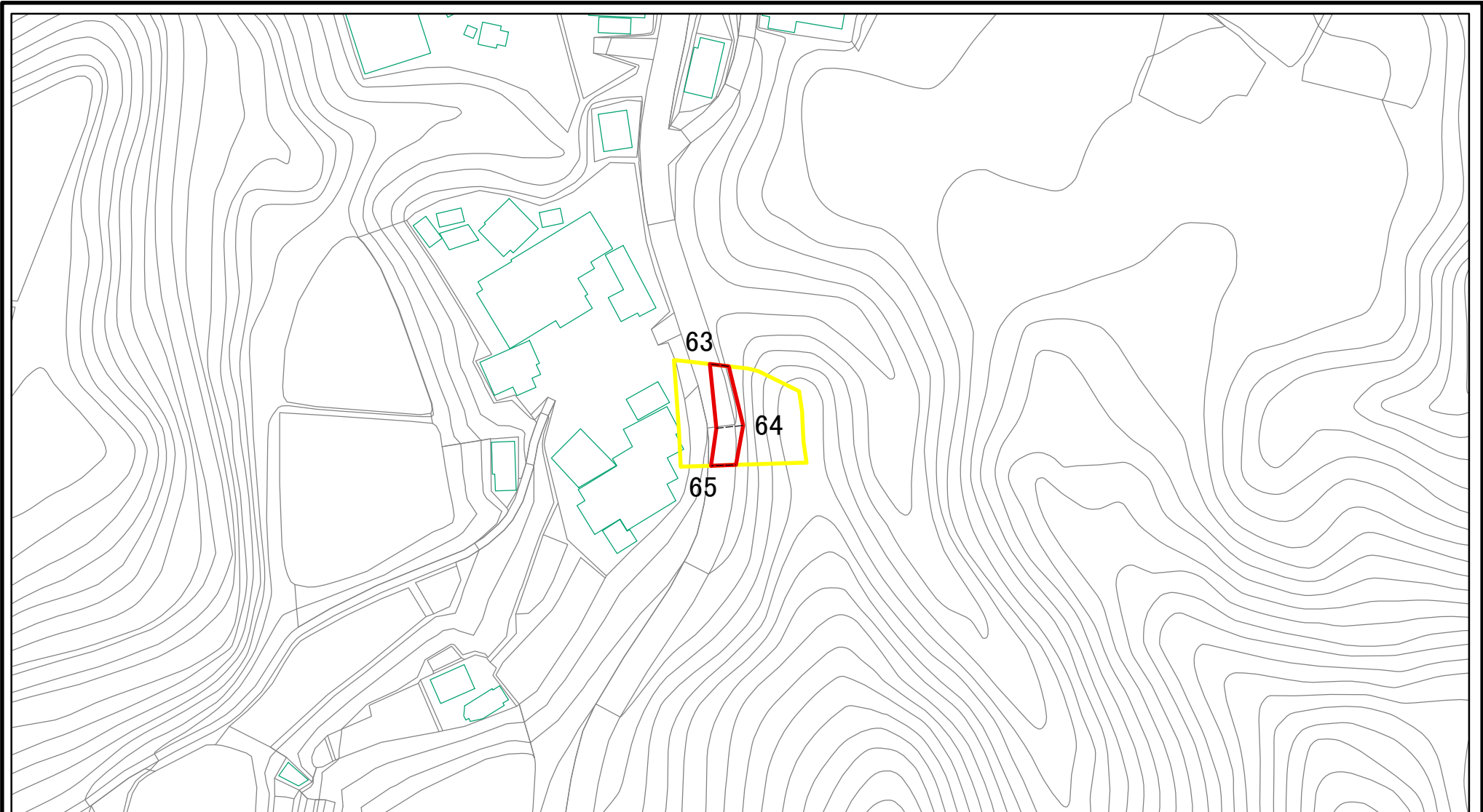
土砂災害警戒区域等の指定の告示に係る図書(様式2)参考図



図中の数字は横断測線番号を示す

様式2(急) 土砂災害警戒区域・土砂災害特別警戒区域 区域図(参考図)	土砂災害防止法施行令第二条の基準に該当する区域		N 縮尺 1:1,000	自然現象の種類	急傾斜地の崩壊	箇所番号	I-122K2388
	土砂災害防止法施行令第三条の基準に該当する区域			告示番号		箇所名	大野24
	それ以外の区域			告示年月日		所在地	いすみ市大野

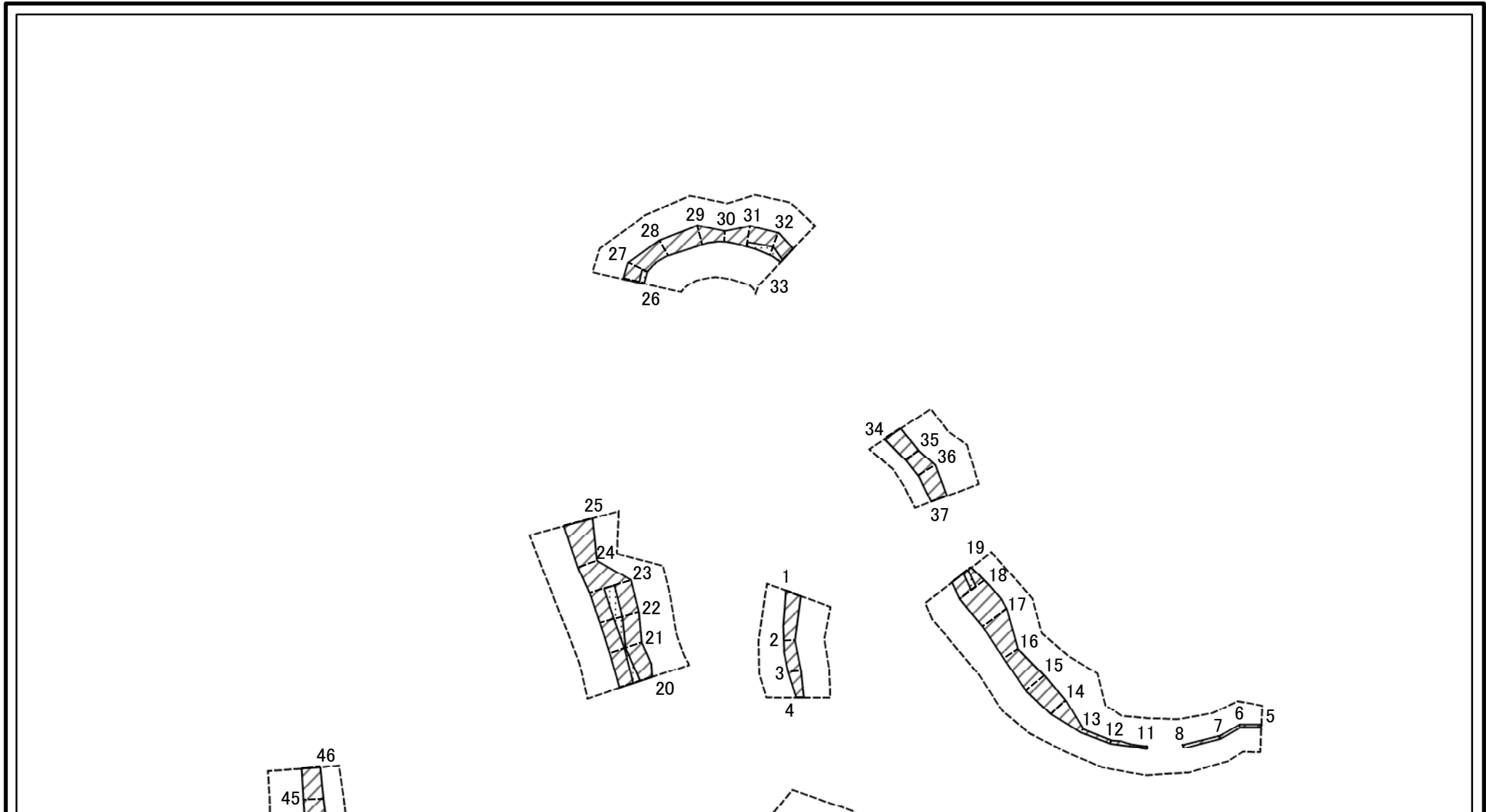
土砂災害警戒区域等の指定の告示に係る図書(様式2)参考図



図中の数字は横断測線番号を示す

様式2(急) 土砂災害警戒区域・土砂災害特別警戒区域 区域図(参考図)	土砂災害防止法施行令第二条の基準に該当する区域		N 縮尺 1:1,000	自然現象の種類	急傾斜地の崩壊	箇所番号	I-122K2388
	土砂災害防止法施行令第三条の基準に該当する区域			告示番号		箇所名	大野24
	土砂等の(移動)高さが1m以下の場合、土砂等の移動による力が100kN/mを超える区域			告示年月日		所在地	いすみ市大野
	土砂等の堆積の高さが3mを超える区域						
区域	それ以外の区域						

土砂災害警戒区域等の指定の告示に係る図書(様式2-1)



図中の数字は横断測線番号を示す

様式2-1(急)
土砂災害特別警戒区域の区域区分図
(急傾斜地の崩壊に伴う土石等の移動により
建築物の地上部に作用すると想定される力)
<力区分:移動>

土砂災害防止法施行令第二条の基準に該当する区域



自然現象
の種類

急傾斜地の崩壊

箇所番号

I-122K2388

土砂災害防止法
施行令第三条の
基準に該当する
区域



縮尺

告示番号

箇所名

大野24

それ以外の区域



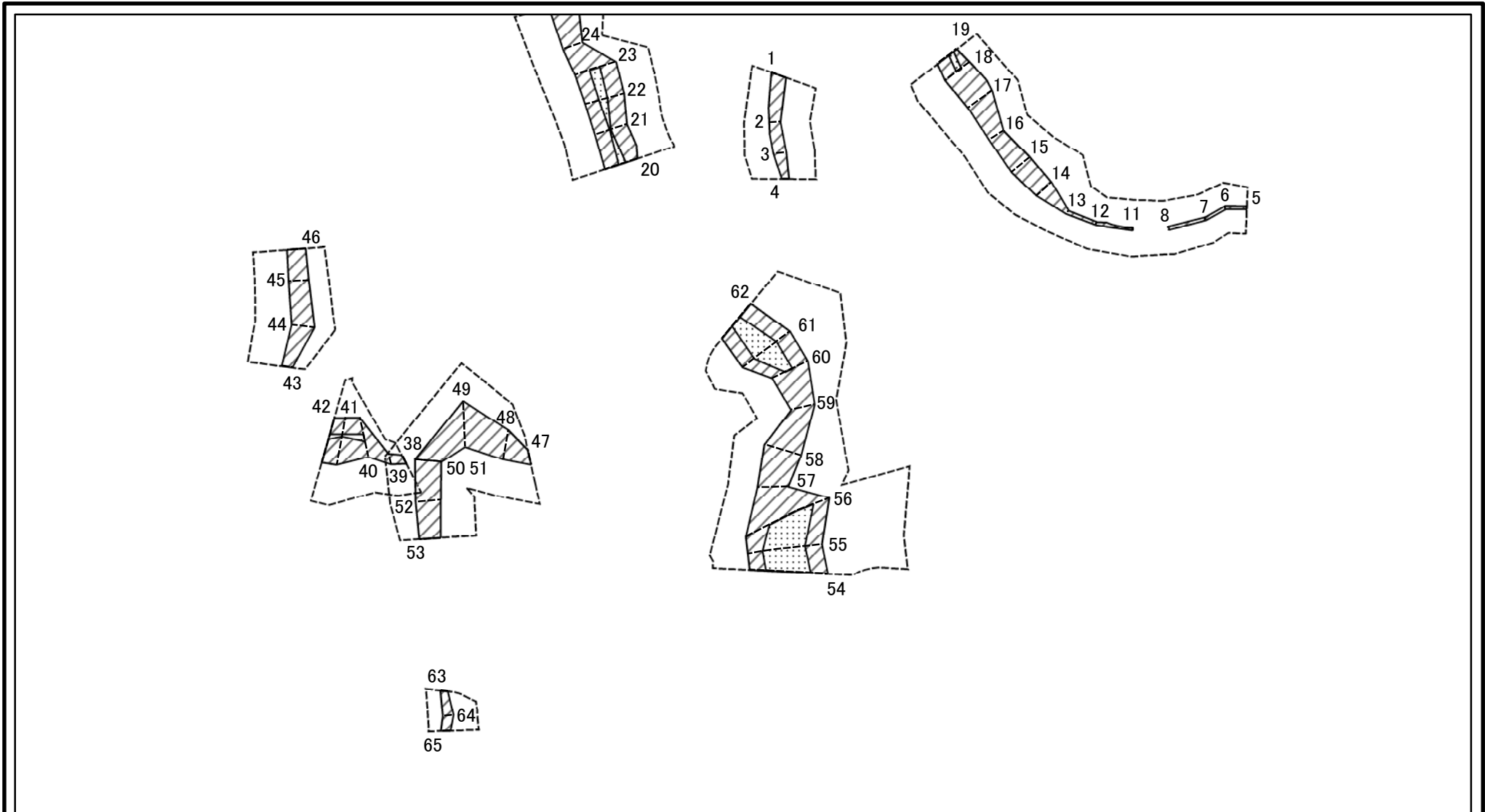
1:2,500

告示年月日

所在地

いすみ市大野

土砂災害警戒区域等の指定の告示に係る図書(様式2-1)



図中の数字は横断測線番号を示す

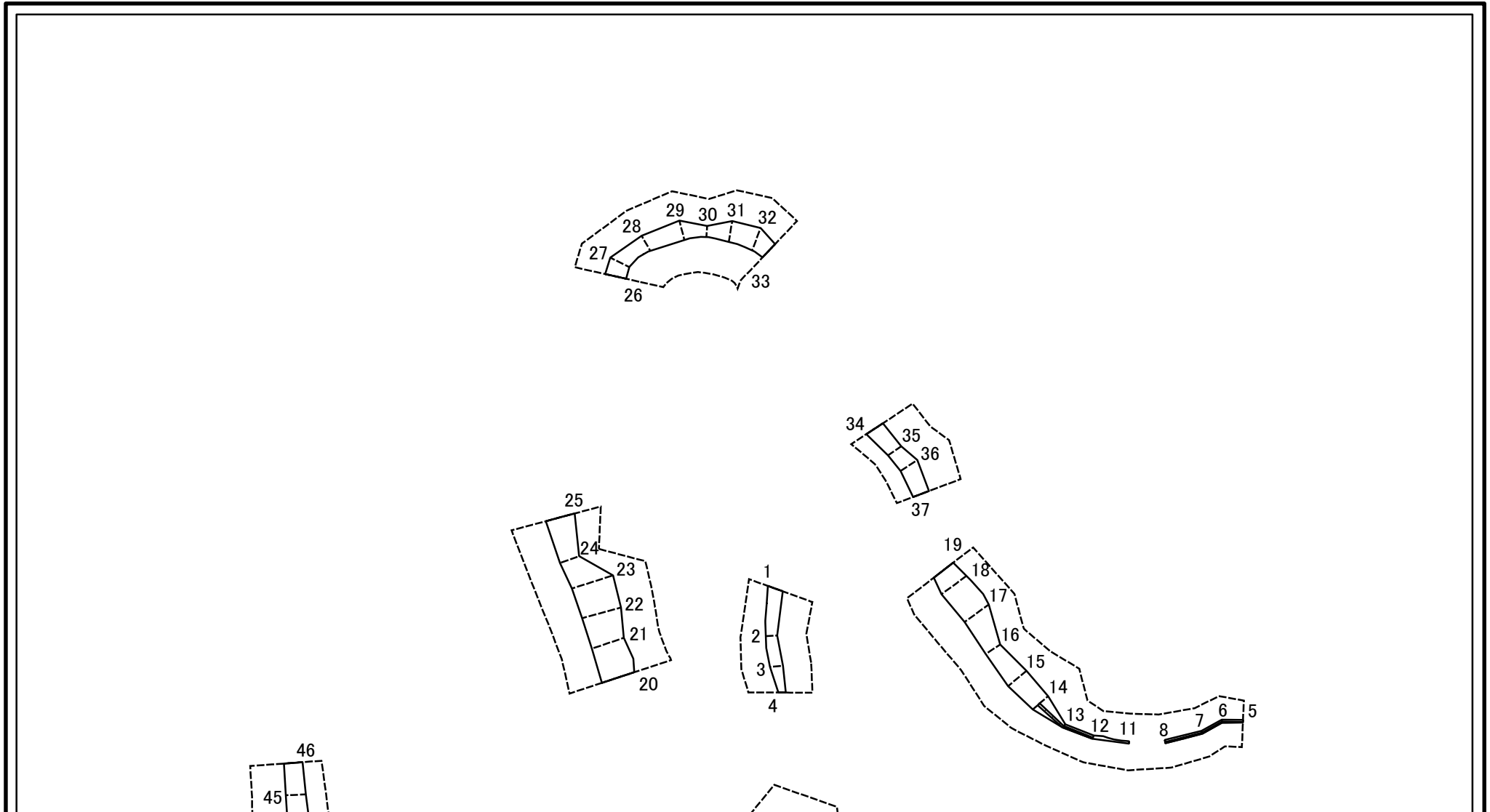
様式2-1(急)
土砂災害特別警戒区域の区域区分図
(急傾斜地の崩壊に伴う土石等の移動により
建築物の地上部に作用すると想定される力)
<力区分:移動>

土砂災害防止法施行令第二条の基準に該当する区域	
土砂災害防止法 施行令第三条の 基準に該当する 区域	
それ以外の区域	

縮尺	N

自然現象の種類	急傾斜地の崩壊	箇所番号	I-122K2388
告示番号		箇所名	大野24
告示年月日		所在地	いすみ市大野

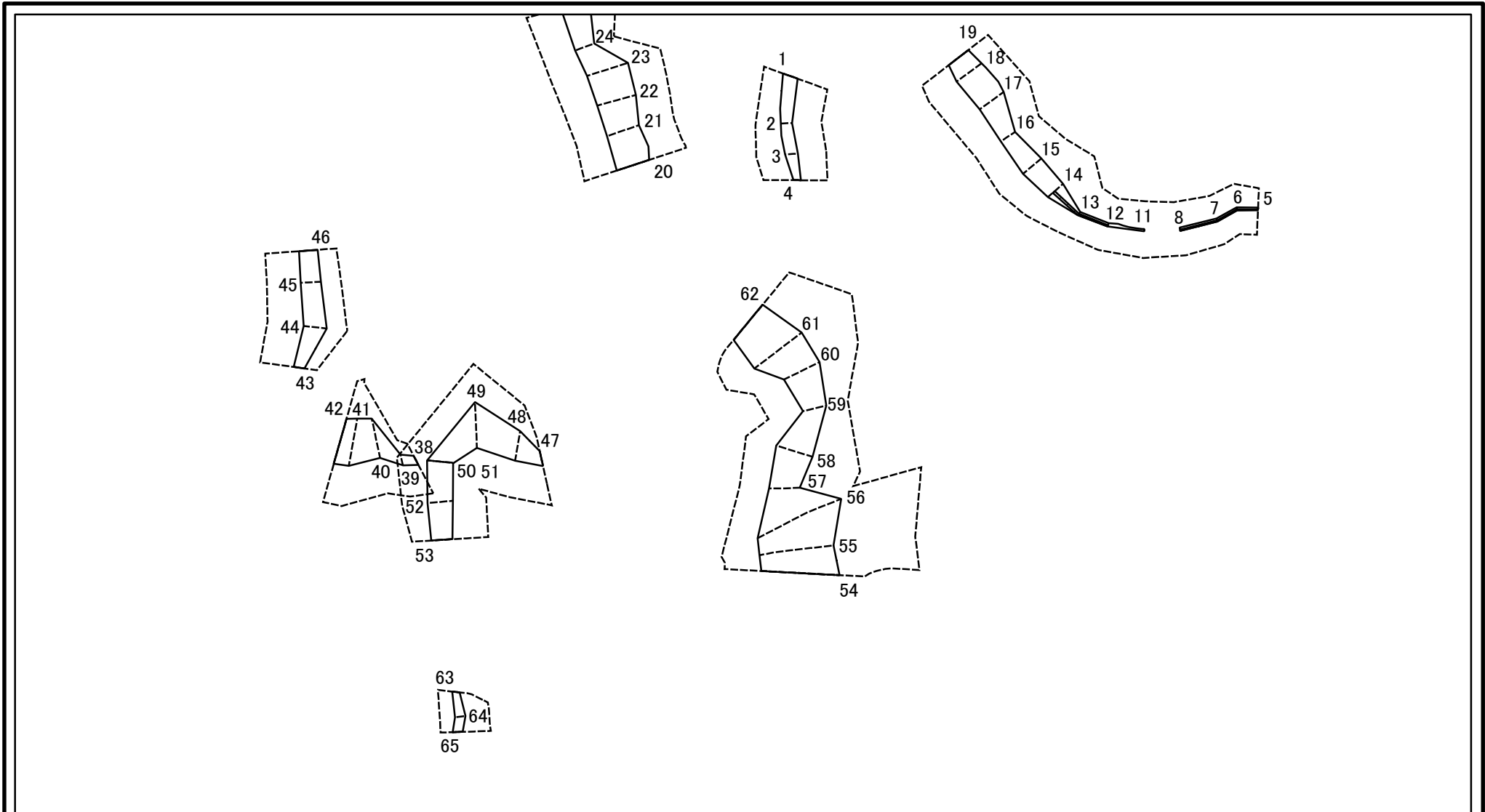
土砂災害警戒区域等の指定の告示に係る図書(様式2-2)



図中の数字は横断測線番号を示す

様式2-2(急) 土砂災害特別警戒区域の区域区分図 (急傾斜地の崩壊に伴う土石等の堆積により 建築物の地上部に作用すると想定される力) <力区分:堆積>	土砂災害防止法施行令第二条の基準に該当する区域			N 縮尺 1:2,500	自然現象の種類	急傾斜地の崩壊	箇所番号	I-122K2388
	土砂災害防止法施行令第三条の基準に該当する区域	土石等の堆積の高さが3mを超える区域			告示番号		箇所名	大野24
		それ以外の区域			告示年月日		所在地	いすみ市大野

土砂災害警戒区域等の指定の告示に係る図書(様式2-2)



図中の数字は横断測線番号を示す

様式2-2(急)
土砂災害特別警戒区域の区域区分図
(急傾斜地の崩壊に伴う土石等の堆積により
建築物の地上部に作用すると想定される力)
<力区分:堆積>

土砂災害防止法施行令第二条の基準に該当する区域



自然現象
の種類

急傾斜地の崩壊

箇所番号

I-122K2388

土砂災害防止法
施行令第三条の
基準に該当する
区域



縮尺

告示番号

箇所名

大野24

それ以外の区域



1:2,500

告示年月日

所在地

いすみ市大野

土砂災害警戒区域等の指定の告示に係る図書(様式3)

横断測線の区間	土石等の移動により建築物の地上部に作用すると想定される力				土石等の堆積により建築物の地上部に作用すると想定される力				横断測線の区間	土石等の移動により建築物の地上部に作用すると想定される力				土石等の堆積により建築物の地上部に作用すると想定される力			
	土石等の(移動)高さが1m以下の場合、土石等の移動による力が100kN/m ² を超える区域		それ以外の区域		土石等の堆積の高さが3mを超える区域		それ以外の区域			土石等の(移動)高さが1m以下の場合、土石等の移動による力が100kN/m ² を超える区域		それ以外の区域		土石等の堆積の高さが3mを超える区域		それ以外の区域	
	力の大きさのうち最大のもの (kN/m ²)	土石等の高さ (m)	力の大きさのうち最大のもの (kN/m ²)	土石等の高さ (m)	力の大きさのうち最大のもの (kN/m ²)	土石等の高さ (m)	力の大きさのうち最大のもの (kN/m ²)	土石等の高さ (m)		力の大きさのうち最大のもの (kN/m ²)	土石等の高さ (m)	力の大きさのうち最大のもの (kN/m ²)	土石等の高さ (m)	力の大きさのうち最大のもの (kN/m ²)	土石等の高さ (m)	力の大きさのうち最大のもの (kN/m ²)	土石等の高さ (m)
1 ~ 2	-	-	65.46	1.00	-	-	12.90	2.28	32 ~ 33	117.86	1.00	100.00	1.00	-	-	15.26	2.70
2 ~ 3	-	-	53.07	1.00	-	-	13.68	2.42	34 ~ 35	-	-	77.70	1.00	-	-	10.08	1.78
3 ~ 4	-	-	49.18	1.00	-	-	15.57	2.76	35 ~ 36	-	-	77.12	1.00	-	-	10.08	1.78
5 ~ 6	-	-	7.82	1.00	22.28	3.94	16.95	3.00	36 ~ 37	-	-	77.12	1.00	-	-	10.52	1.86
6 ~ 7	-	-	4.63	1.00	22.28	3.94	16.95	3.00	38 ~ 39	-	-	56.02	1.00	-	-	11.34	2.01
7 ~ 8	-	-	12.70	1.00	22.26	3.94	16.95	3.00	39 ~ 40	-	-	100.00	1.00	-	-	12.45	2.20
9 ~ 10	-	-	-	-	-	-	-	-	40 ~ 41	110.52	1.00	100.00	1.00	-	-	12.45	2.20
11 ~ 12	-	-	26.37	1.00	-	-	16.95	3.00	41 ~ 42	105.04	1.00	100.00	1.00	-	-	11.28	2.00
12 ~ 13	-	-	15.24	1.00	19.06	3.37	16.95	3.00	43 ~ 44	-	-	83.93	1.00	-	-	10.49	1.86
13 ~ 14	-	-	63.70	1.00	19.06	3.37	16.95	3.00	44 ~ 45	-	-	83.93	1.00	-	-	10.56	1.87
14 ~ 15	-	-	81.97	1.00	-	-	16.95	3.00	45 ~ 46	-	-	78.41	1.00	-	-	10.56	1.87
15 ~ 16	-	-	81.97	1.00	-	-	15.01	2.66	47 ~ 48	-	-	94.38	1.00	-	-	9.59	1.70
16 ~ 17	-	-	96.94	1.00	-	-	13.39	2.37	48 ~ 49	-	-	100.00	1.00	-	-	11.04	1.95
17 ~ 18	-	-	100.00	1.00	-	-	13.39	2.37	49 ~ 50	-	-	100.00	1.00	-	-	14.34	2.54
18 ~ 19	109.83	1.00	100.00	1.00	-	-	13.44	2.38	51 ~ 52	-	-	89.16	1.00	-	-	11.28	2.00
20 ~ 21	111.93	1.00	100.00	1.00	-	-	14.47	2.56	52 ~ 53	-	-	88.59	1.00	-	-	10.66	1.89
21 ~ 22	113.93	1.00	100.00	1.00	-	-	14.47	2.56	54 ~ 55	145.15	1.00	100.00	1.00	-	-	15.68	2.78
22 ~ 23	116.13	1.00	100.00	1.00	-	-	13.45	2.38	55 ~ 56	145.15	1.00	100.00	1.00	-	-	15.68	2.78
23 ~ 24	-	-	100.00	1.00	-	-	12.76	2.26	56 ~ 57	-	-	100.00	1.00	-	-	16.95	3.00
24 ~ 25	-	-	96.06	1.00	-	-	10.73	1.90	57 ~ 58	-	-	100.00	1.00	-	-	16.95	3.00
26 ~ 27	111.74	1.00	100.00	1.00	-	-	15.99	2.83	58 ~ 59	-	-	100.00	1.00	-	-	15.74	2.79
27 ~ 28	-	-	100.00	1.00	-	-	16.95	3.00	59 ~ 60	-	-	100.00	1.00	-	-	13.70	2.43
28 ~ 29	-	-	100.00	1.00	-	-	16.95	3.00	60 ~ 61	135.06	1.00	100.00	1.00	-	-	13.77	2.44
29 ~ 30	-	-	100.00	1.00	-	-	16.95	3.00	61 ~ 62	135.06	1.00	100.00	1.00	-	-	13.77	2.44
30 ~ 31	-	-	100.00	1.00	-	-	16.95	3.00	63 ~ 64	-	-	54.42	1.00	-	-	12.22	2.16
31 ~ 32	117.86	1.00	100.00	1.00	-	-	16.06	2.84	64 ~ 65	-	-	56.32	1.00	-	-	11.53	2.04

様式3(急) 建築物の構造の規制に必要な衝撃に関する事項	自然現象の種類	急傾斜地の崩壊	箇所番号	I-122K2388
	告示番号		箇所名	大野24
	告示年月日		所在地	いすみ市大野