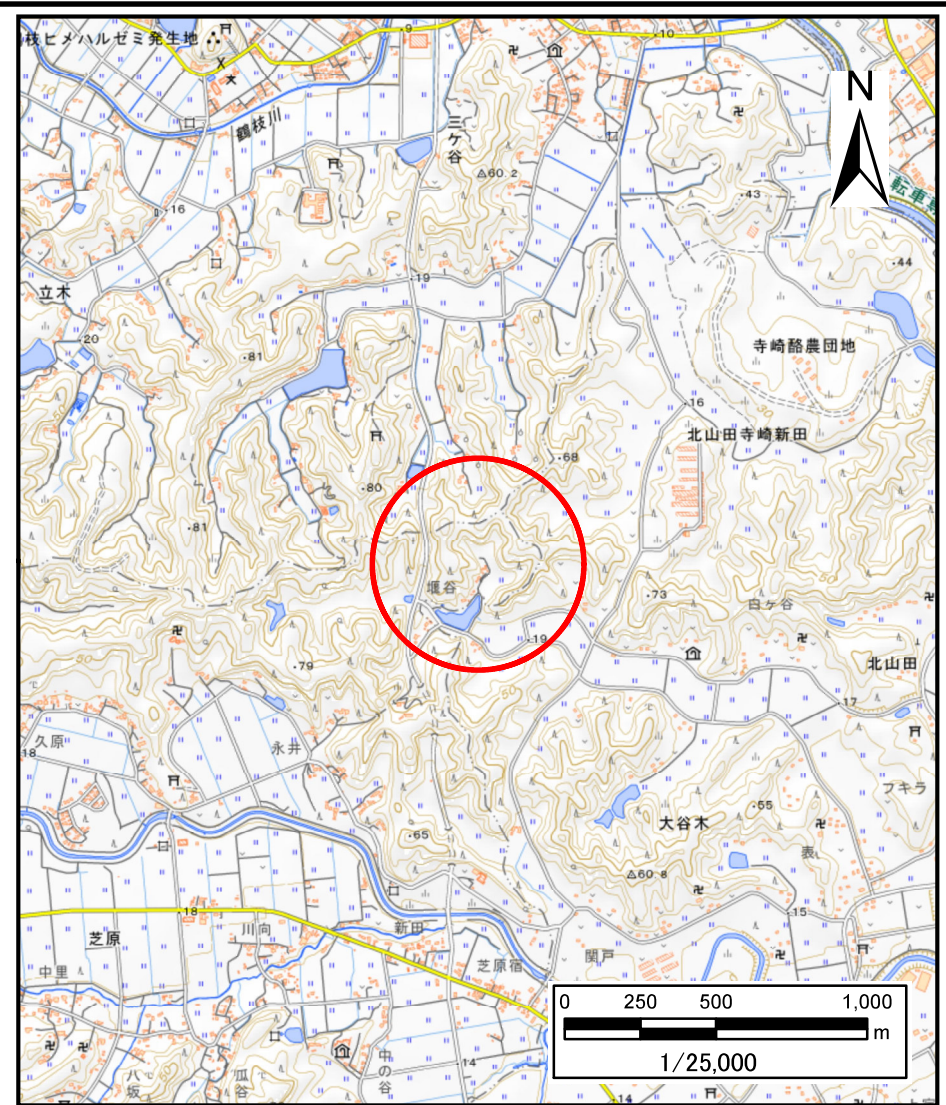


土砂災害警戒区域等の指定の告示に係る図書(様式1)



(1/200,000)

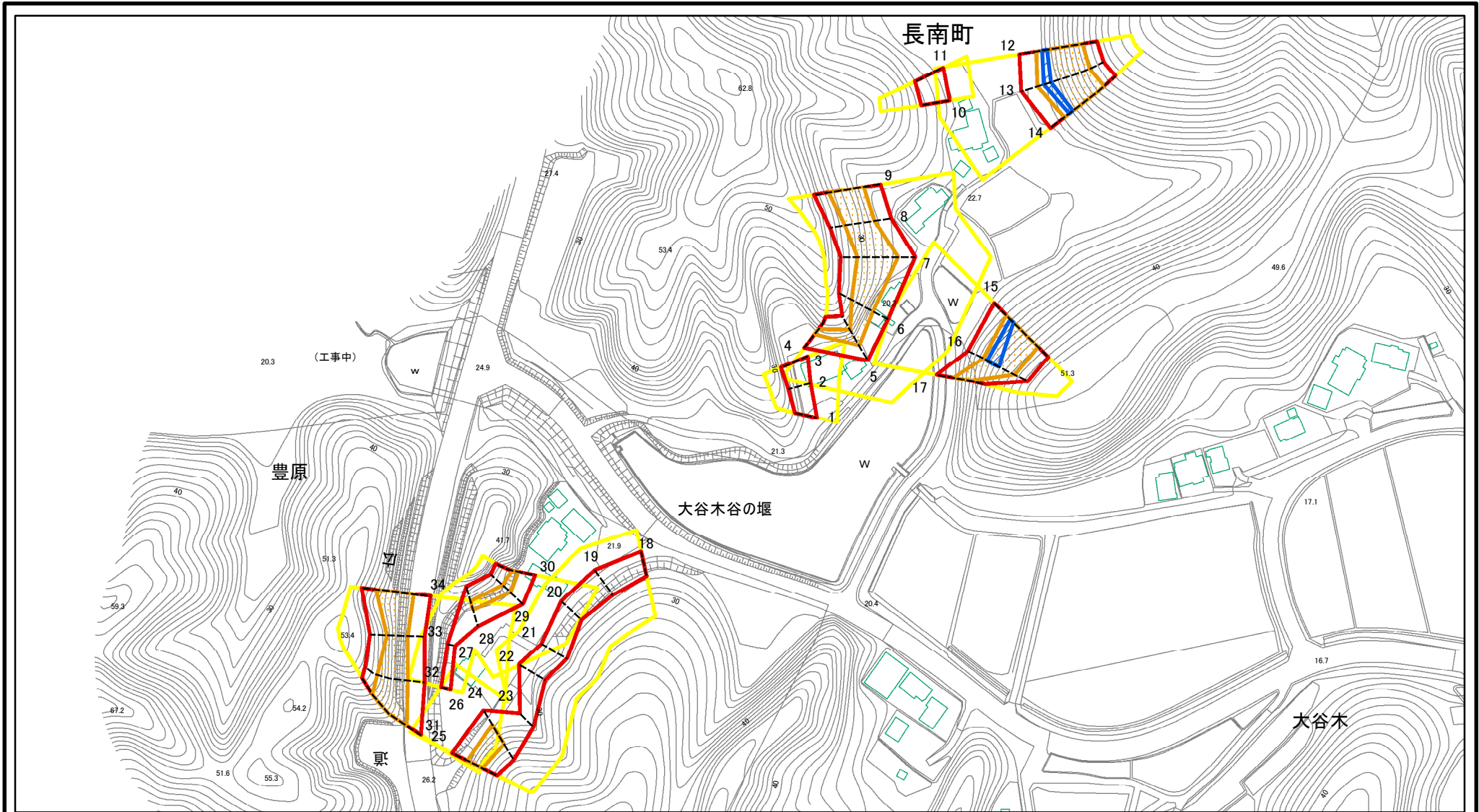


(1/25,000)

様式1(急) 土砂災害警戒区域・土砂災害特別警戒区域 位置図	自然現象の種類	急傾斜地の崩壊
	箇所番号	I-117K2274
	箇所名	豊原34
	所在地	長生郡長南町豊原、睦沢町北山田、大谷木

「測量法に基づく国土地理院長承認(複製)R 5JHf 51」「本製品を複製する場合には、国土地理院の長の承認を得なければならない。」

土砂災害警戒区域等の指定の告示に係る図書(様式2)



図中の数字は横断測線番号を示す

様式2(急)

土砂災害警戒区域・土砂災害特別警戒区域
区域図(その1)

土砂災害防止法施行令第二条の基準に該当する区域

土砂災害防止法
施行令第三条の
基準に該当する
区域

土石等の(移動)高さが1m以下の場合、
土石等の移動による力が100kN/mを超える区域
土石等の堆積の高さが3mを超える区域
それ以外の区域



縮尺

1:2,500

自然現象
の種類

告示番号

告示年月日

急傾斜地の崩壊

箇所番号

箇所名

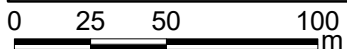
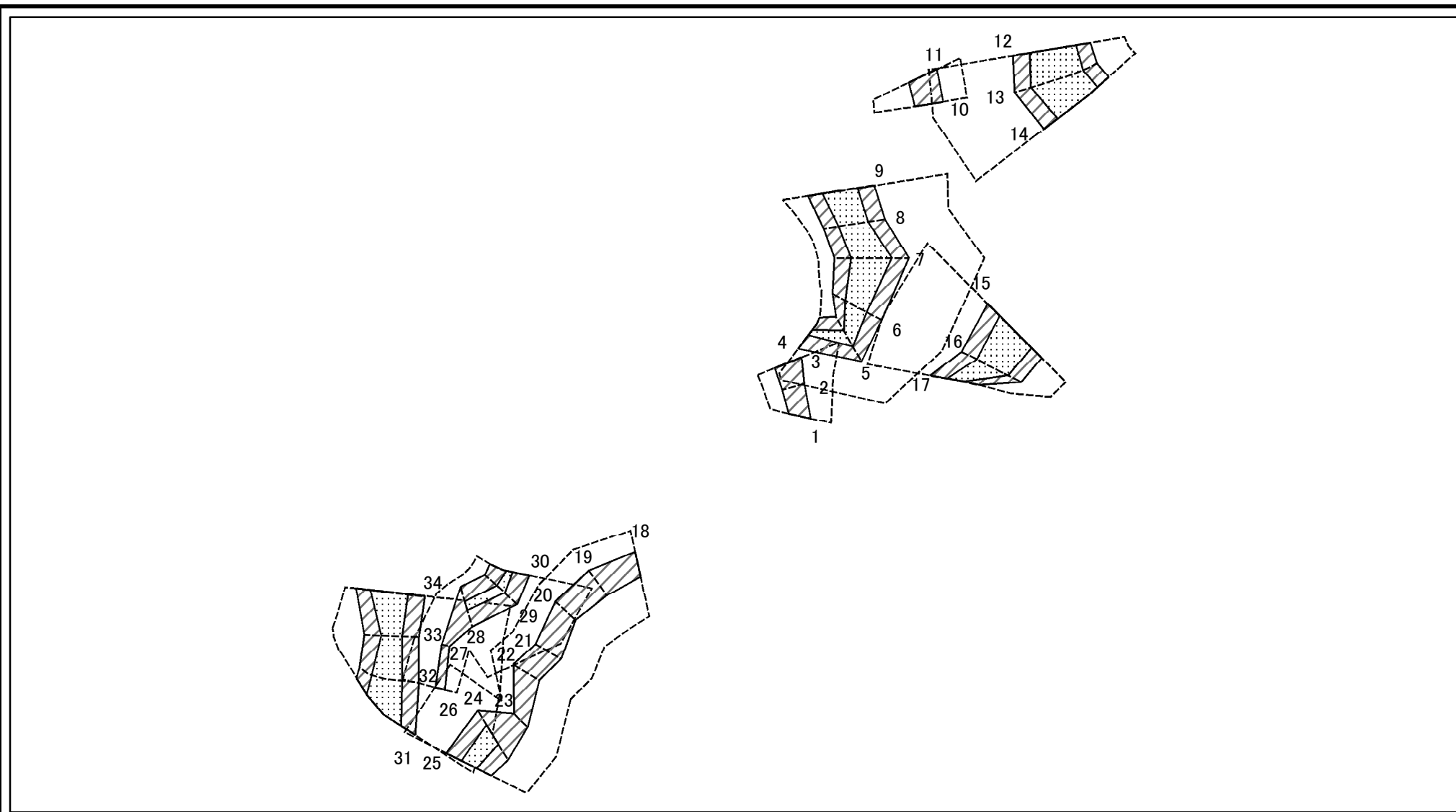
所在地

I-117K2274

豊原34

長生郡長南町豊原、
睦沢町北山田、大谷木

土砂災害警戒区域等の指定の告示に係る図書(様式2-1)

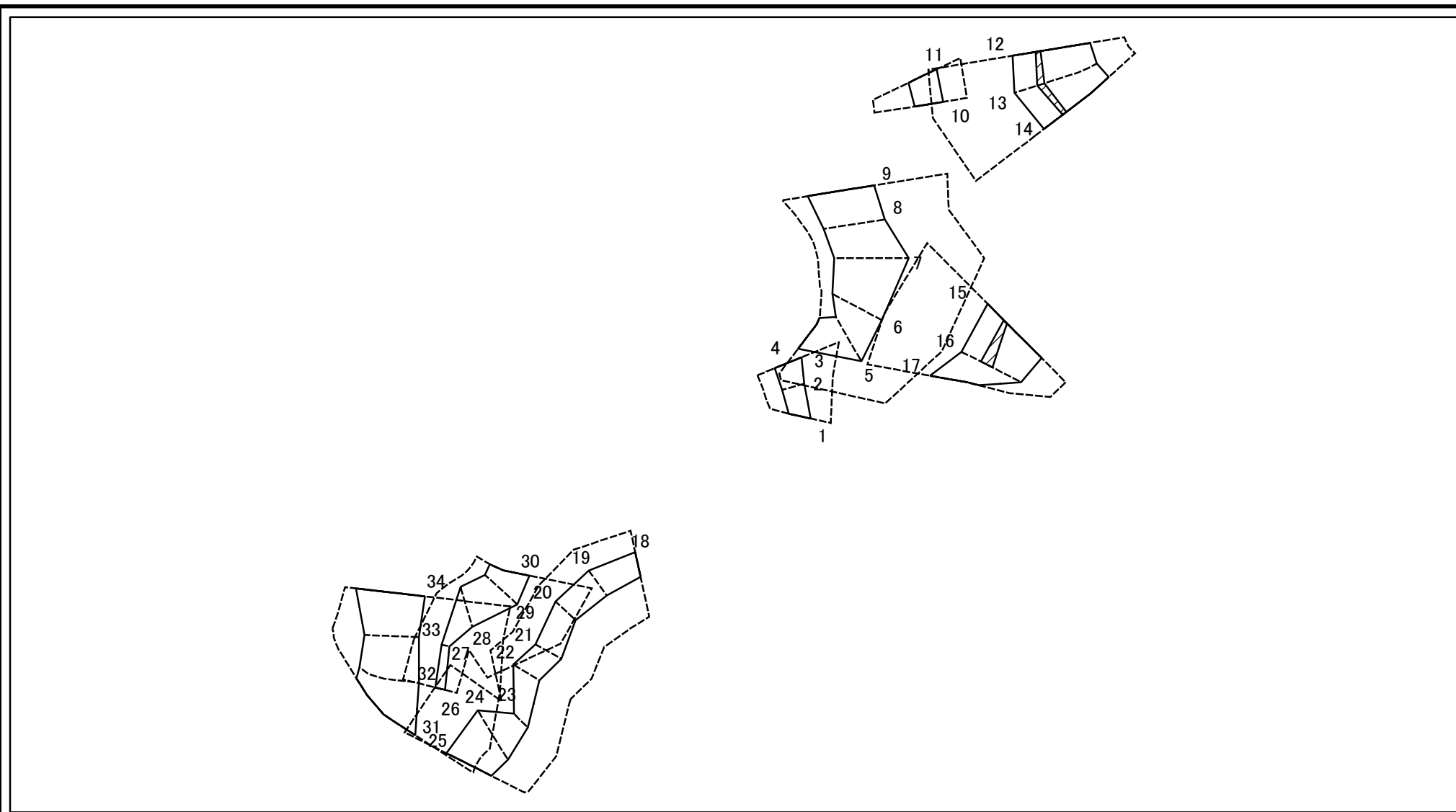


図中の数字は横断測線番号を示す

様式2-1(急)
土砂災害特別警戒区域の区域区分図
(急傾斜地の崩壊に伴う土石等の移動により
建築物の地上部に作用すると想定される力)
<力区分:移動>

土砂災害防止法施行令第二条の基準に該当する区域		N 縮尺 1:2,500	自然現象の種類	急傾斜地の崩壊	箇所番号	I-117K2274
土砂災害防止法施行令第三条の基準に該当する区域			告示番号		箇所名	豊原34
それ以外の区域			告示年月日		所在地	長生郡長南町豊原、 睦沢町北山田、大谷木

土砂災害警戒区域等の指定の告示に係る図書(様式2-2)



図中の数字は横断測線番号を示す

様式2-2(急)
土砂災害特別警戒区域の区域区分図
(急傾斜地の崩壊に伴う土石等の堆積により
建築物の地上部に作用すると想定される力)
<力区分:堆積>

土砂災害防止法施行令第二条の基準に該当する区域	
土砂災害防止法施行令第三条の基準に該当する区域	
それ以外の区域	

N	縮尺 1:2,500
告示年月日	

自然現象の種類	急傾斜地の崩壊	箇所番号	I-117K2274
告示番号		箇所名	豊原34
告示年月日		所在地	長生郡長南町豊原、 睦沢町北山田、大谷木

土砂災害警戒区域等の指定の告示に係る図書(様式3)

横断測線の区間	土石等の移動により建築物の地上部に作用すると想定される力				土石等の堆積により建築物の地上部に作用すると想定される力				横断測線の区間	土石等の移動により建築物の地上部に作用すると想定される力				土石等の堆積により建築物の地上部に作用すると想定される力			
	土石等の(移動)高さが1m以下の場合、土石等の移動による力が100kN/m ² を超える区域		それ以外の区域		土石等の堆積の高さが3mを超える区域		それ以外の区域			土石等の(移動)高さが1m以下の場合、土石等の移動による力が100kN/m ² を超える区域		それ以外の区域		土石等の堆積の高さが3mを超える区域		それ以外の区域	
	力の大きさのうち最大のもの(kN/m ²)	土石等の高さ(m)	力の大きさのうち最大のもの(kN/m ²)	土石等の高さ(m)	力の大きさのうち最大のもの(kN/m ²)	土石等の高さ(m)	力の大きさのうち最大のもの(kN/m ²)	土石等の高さ(m)		力の大きさのうち最大のもの(kN/m ²)	土石等の高さ(m)	力の大きさのうち最大のもの(kN/m ²)	土石等の高さ(m)	力の大きさのうち最大のもの(kN/m ²)	土石等の高さ(m)	力の大きさのうち最大のもの(kN/m ²)	土石等の高さ(m)
1 ~ 2	-	-	83.42	1.00	-	-	14.20	2.65	~								
2 ~ 3	-	-	91.07	1.00	-	-	14.47	2.70	~								
5 ~ 6	123.28	1.00	100.00	1.00	-	-	12.57	2.35	~								
6 ~ 7	133.86	1.00	100.00	1.00	-	-	16.05	3.00	~								
7 ~ 8	139.47	1.00	100.00	1.00	-	-	16.05	3.00	~								
8 ~ 9	139.47	1.00	100.00	1.00	-	-	14.21	2.66	~								
9 ~ 10	141.83	1.00	100.00	1.00	-	-	15.10	2.82	~								
10 ~ 11	-	-	89.36	1.00	-	-	8.42	1.57	~								
12 ~ 13	149.88	1.00	100.00	1.00	16.98	3.17	16.05	3.00	~								
13 ~ 14	149.44	1.00	100.00	1.00	16.40	3.06	16.05	3.00	~								
15 ~ 16	149.35	1.00	100.00	1.00	18.13	3.39	16.05	3.00	~								
16 ~ 17	143.62	1.00	100.00	1.00	-	-	16.05	3.00	~								
18 ~ 19	-	-	86.73	1.00	-	-	8.27	1.55	~								
19 ~ 20	-	-	86.73	1.00	-	-	8.47	1.58	~								
20 ~ 21	-	-	94.68	1.00	-	-	9.17	1.71	~								
21 ~ 22	-	-	96.19	1.00	-	-	9.17	1.71	~								
22 ~ 23	-	-	96.19	1.00	-	-	9.17	1.71	~								
23 ~ 24	-	-	100.00	1.00	-	-	12.01	2.24	~								
24 ~ 25	124.21	1.00	100.00	1.00	-	-	12.27	2.29	~								
26 ~ 27	-	-	55.85	1.00	-	-	12.84	2.40	~								
27 ~ 28	-	-	100.00	1.00	-	-	14.69	2.75	~								
28 ~ 29	116.85	1.00	100.00	1.00	-	-	14.88	2.78	~								
29 ~ 30	116.85	1.00	100.00	1.00	-	-	15.67	2.93	~								
31 ~ 32	139.79	1.00	100.00	1.00	-	-	14.19	2.65	~								
32 ~ 33	139.79	1.00	100.00	1.00	-	-	15.29	2.86	~								
33 ~ 34	145.53	1.00	100.00	1.00	-	-	16.05	3.00	~								

様式3(急) 建築物の構造の規制に必要な衝撃に関する事項	自然現象の種類	急傾斜地の崩壊	箇所番号	I-117K2274
	告示番号		箇所名	豊原34
	告示年月日		所在地	長生郡長南町豊原、睦沢町北山田、大谷木