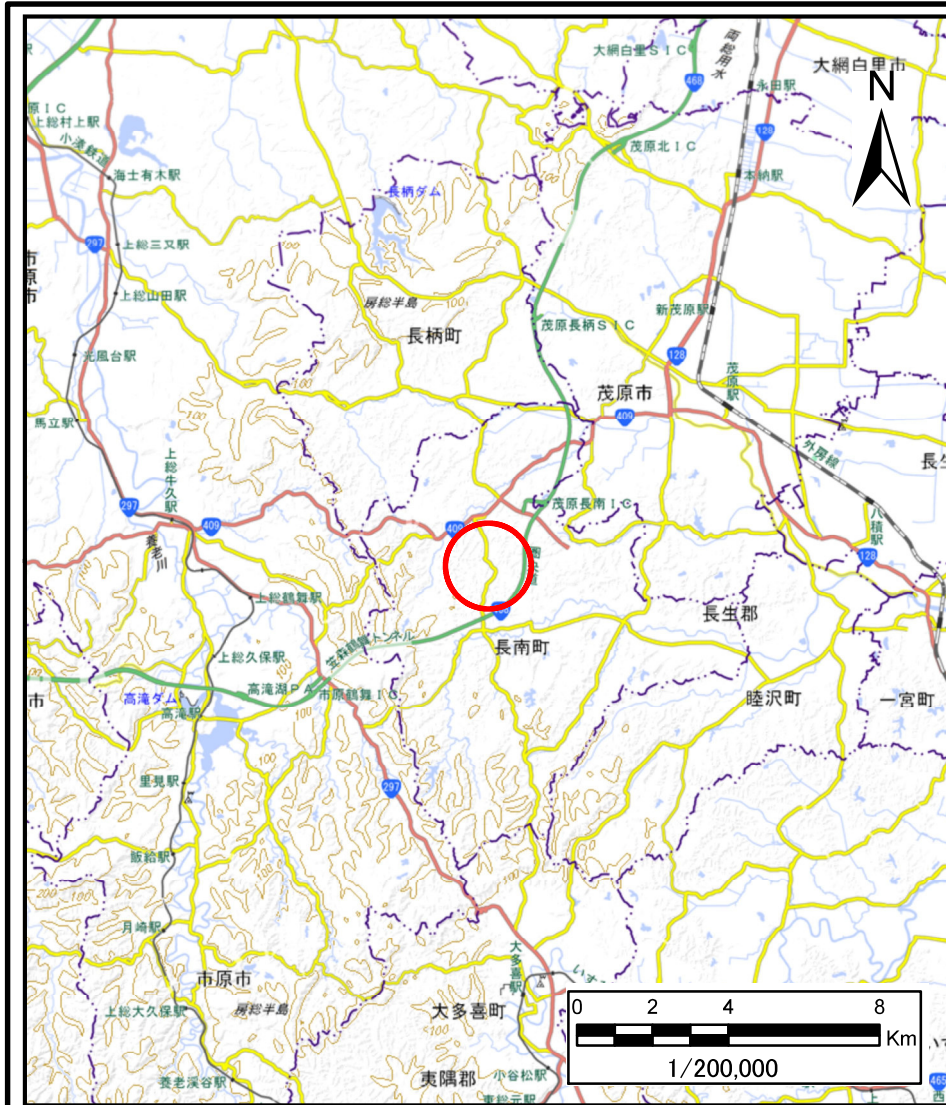
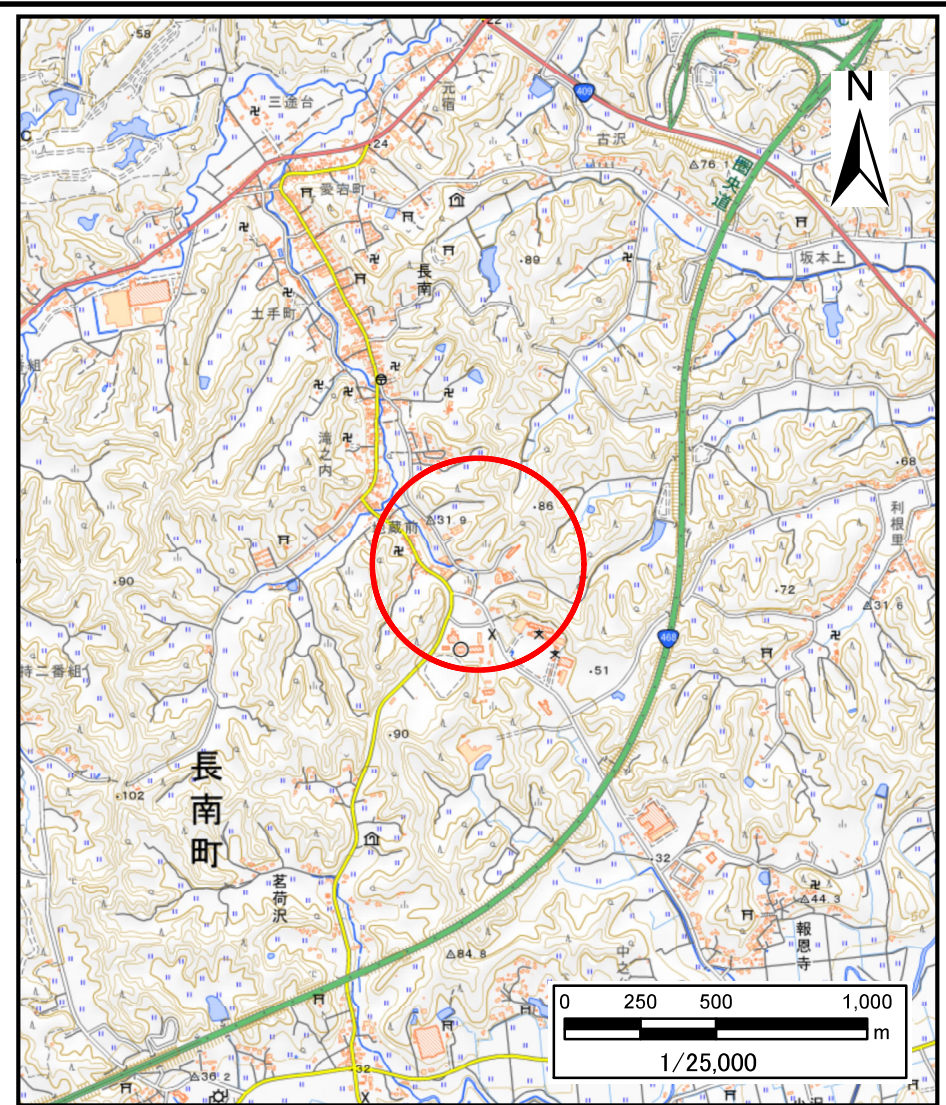


# 土砂災害警戒区域等の指定の告示に係る図書(様式1)

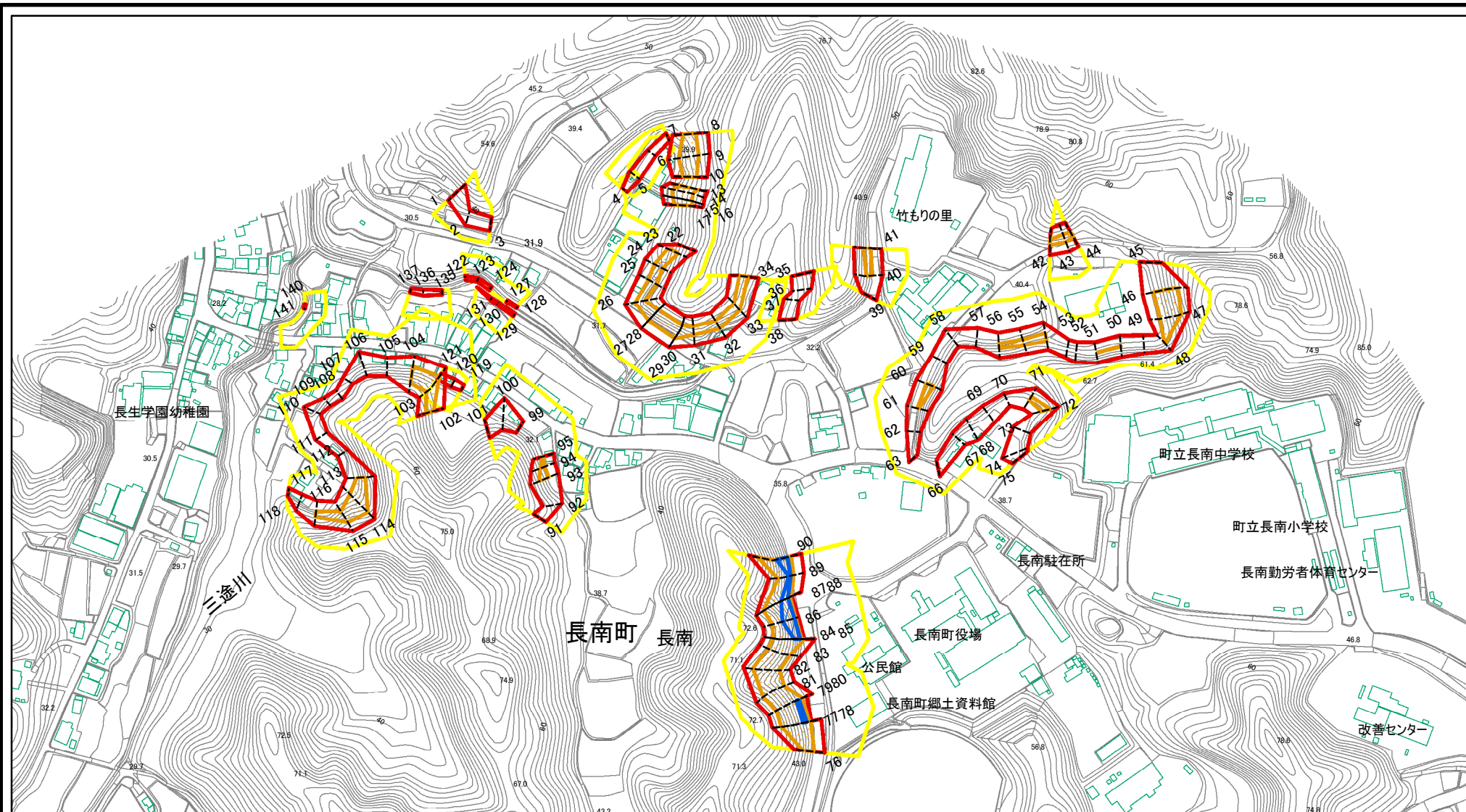


(1/200,000)



(1/25,000)

様式1(急) 土砂災害警戒区域・土砂災害特別警戒区域 位置図	自然現象の種類	急傾斜地の崩壊
	箇所番号	I-117K2236
	箇所名	長南37
	所在地	長生郡長南町長南

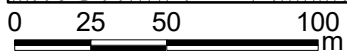
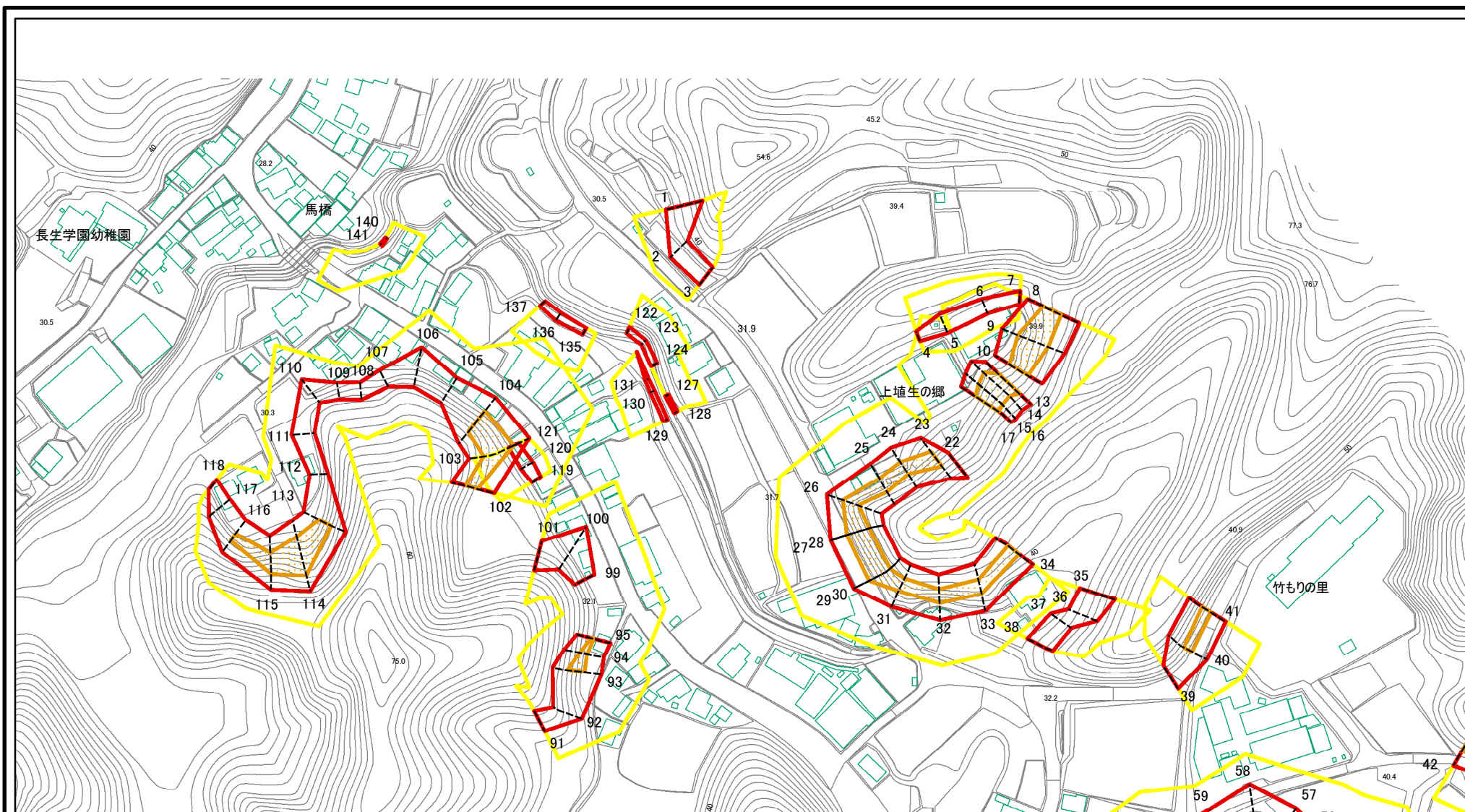


0 25 50 100  
m

図中の数字は横断測線番号を示す

土砂災害防止法施行令第二条の基準に該当する区域 土砂災害防止法施行令第三条の基準に該当する区域 それ以外の区域	土砂等の(移動)高さが1m以下の場合、土砂等の移動による力が100kN/mを超える区域		縮尺 1:4,000	自然現象の種類	急傾斜地の崩壊	箇所番号	I-117K2236
	土砂等の堆積の高さが3mを超える区域			告示番号		箇所名	長南37
	それ以外の区域			告示年月日		所在地	長生郡長南町長南

# 土砂災害警戒区域等の指定の告示に係る図書(様式2)(1/2)



図中の数字は横断測線番号を示す

様式2(急)

土砂災害警戒区域・土砂災害特別警戒区域  
区域図(その1)

土砂災害防止法施行令第二条の基準に該当する区域

土砂災害防止法  
施行令第三条の  
基準に該当する  
区域  
それ以外の区域



縮尺

1:2,500

自然現象  
の種類

告示番号

告示年月日

急傾斜地の崩壊

箇所番号

箇所名

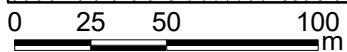
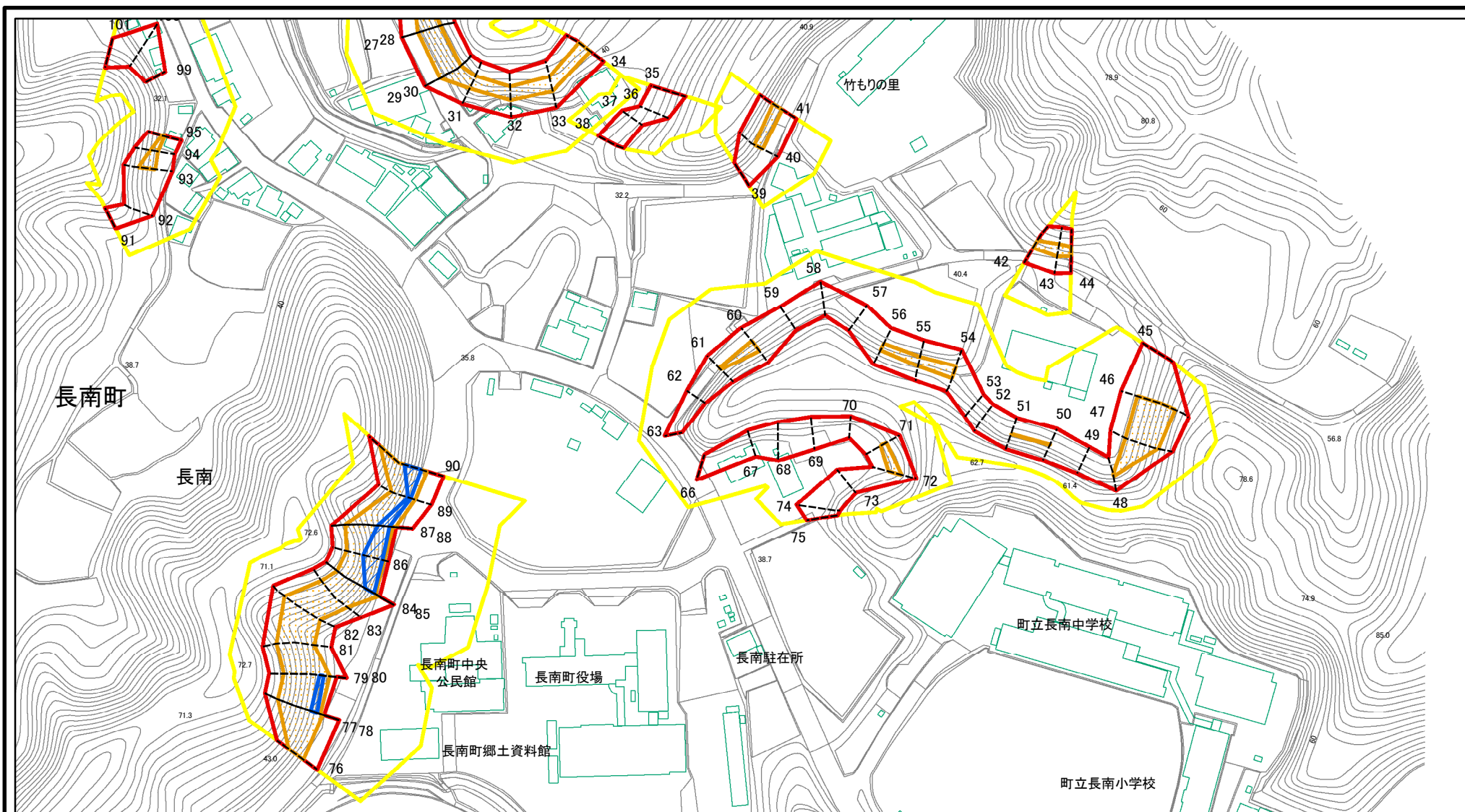
所在地

I-117K2236

長南37

長生郡長南町長南

# 土砂災害警戒区域等の指定の告示に係る図書(様式2)(2/2)



図中の数字は横断測線番号を示す

様式2(急)

土砂災害警戒区域・土砂災害特別警戒区域  
区域図(その1)

土砂災害防止法施行令第二条の基準に該当する区域

土砂災害防止法  
施行令第三条の  
基準に該当する  
区域  
それ以外の区域



縮尺

1:2,500

自然現象  
の種類

告示番号

告示年月日

急傾斜地の崩壊

箇所番号

箇所名

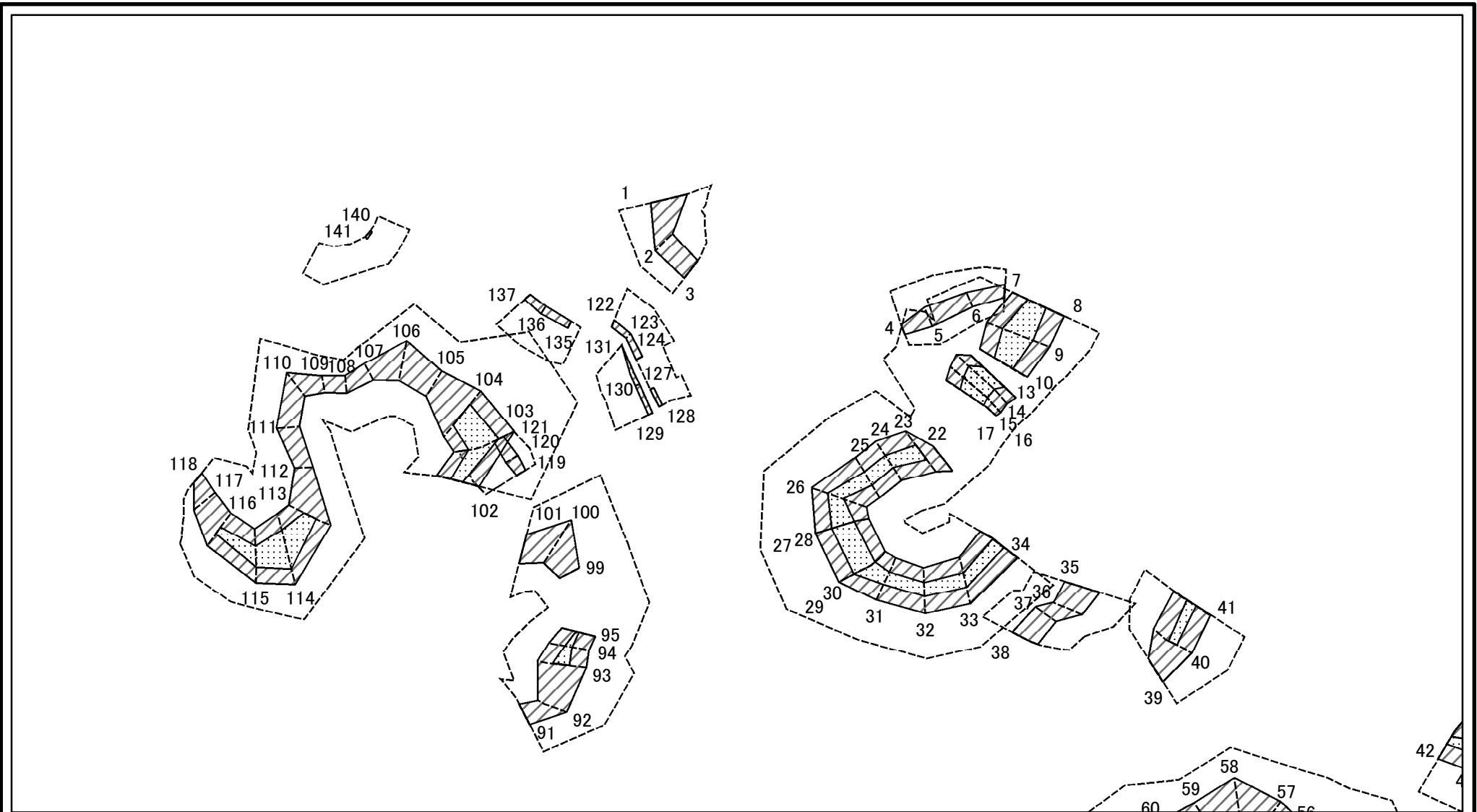
所在地

I-117K2236

長南37

長生郡長南町長南

# 土砂災害警戒区域等の指定の告示に係る図書(様式2-1)(1/2)



図中の数字は横断測線番号を示す

様式2-1(急)  
土砂災害特別警戒区域の区域区分図  
(急傾斜地の崩壊に伴う土石等の移動により  
建築物の地上部に作用すると想定される力)  
<力区分:移動>

土砂災害防止法施行令第二条の基準に該当する区域



自然現象  
の種類

急傾斜地の崩壊

箇所番号

I-117K2236

土砂災害防止法  
施行令第三条の  
基準に該当する  
区域



告示番号

箇所名

長南37

それ以外の区域



縮尺

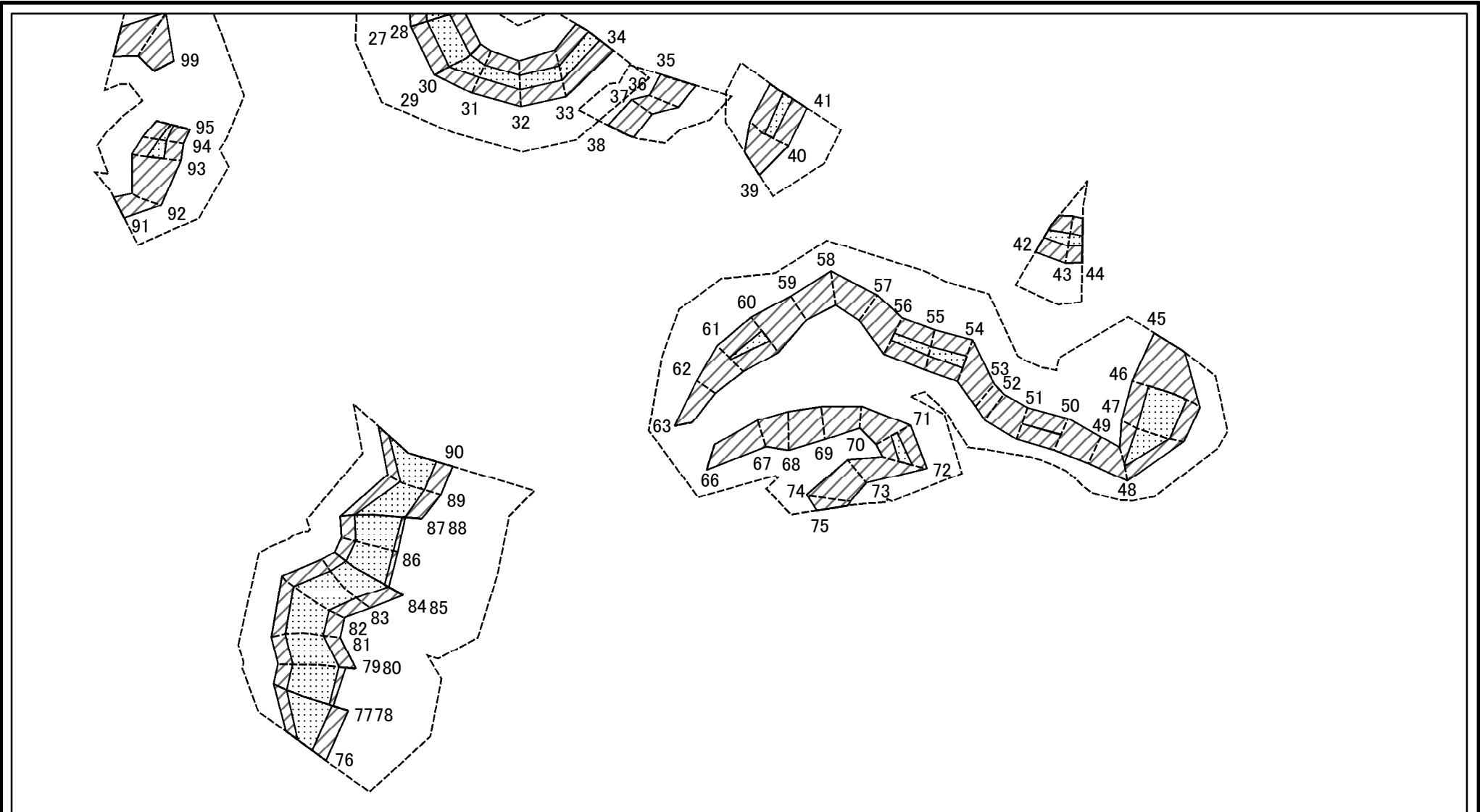
告示年月日

所在地

長生郡長南町長南

1:2,500

# 土砂災害警戒区域等の指定の告示に係る図書(様式2-1)(2/2)



0 25 50 100  
m

図中の数字は横断測線番号を示す

様式2-1(急)  
土砂災害特別警戒区域の区域区分図  
(急傾斜地の崩壊に伴う土石等の移動により  
建築物の地上部に作用すると想定される力)  
<力区分:移動>

土砂災害防止法施行令第二条の基準に該当する区域



自然現象  
の種類

急傾斜地の崩壊

箇所番号

I-117K2236

土砂災害防止法  
施行令第三条の  
基準に該当する  
区域



告示番号

箇所名

長南37

それ以外の区域



縮尺

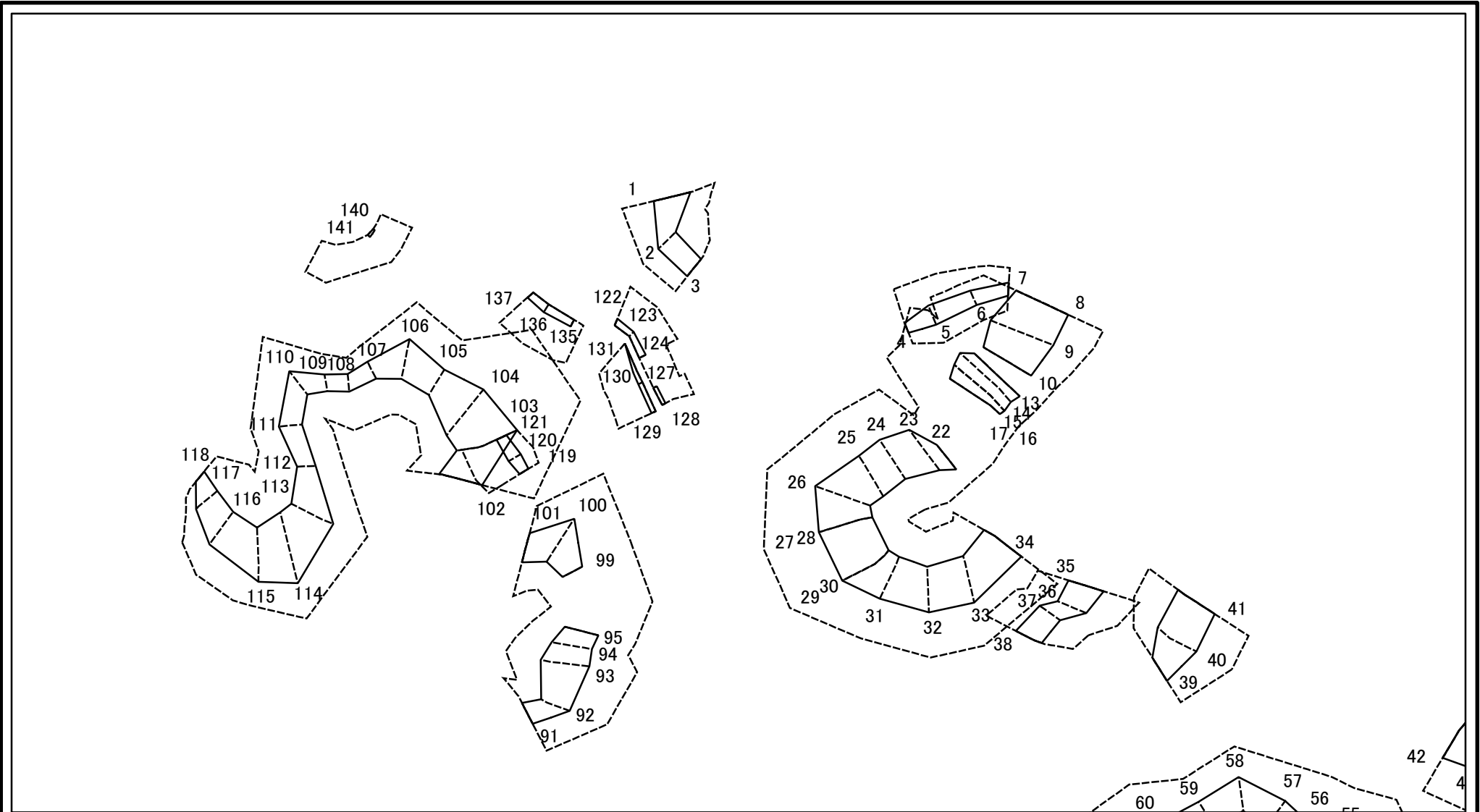
1:2,500

告示年月日

所在地

長生郡長南町長南

# 土砂災害警戒区域等の指定の告示に係る図書(様式2-2)(1/2)



図中の数字は横断測線番号を示す

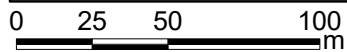
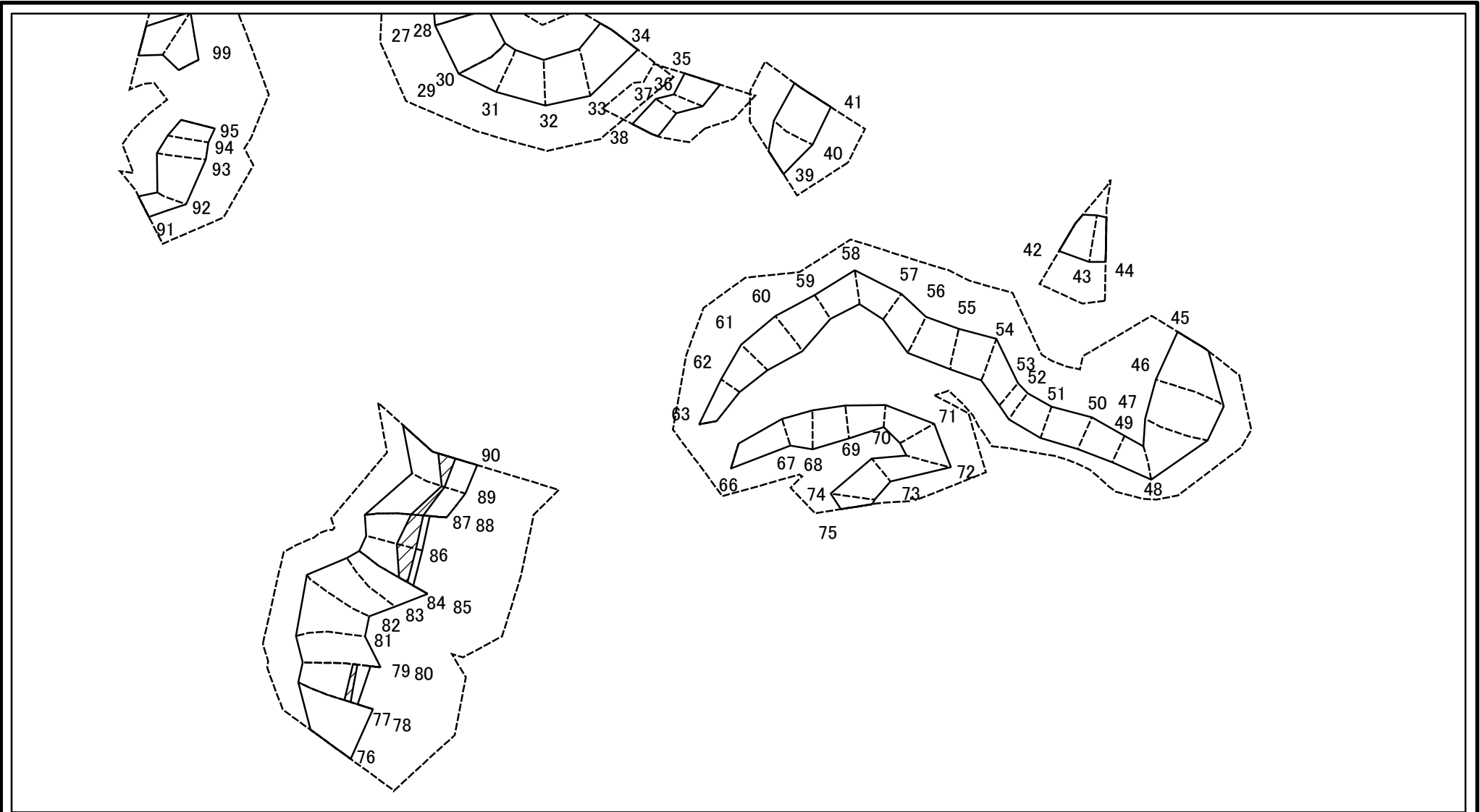
様式2-2(急)  
 土砂災害特別警戒区域の区域区分図  
 (急傾斜地の崩壊に伴う土石等の堆積により  
 建築物の地上部に作用すると想定される力)  
 <力区分:堆積>

土砂災害防止法施行令第二条の基準に該当する区域		
土砂災害防止法 施行令第三条の 基準に該当する 区域	土石等の堆積の高さが3mを超える区域	
	それ以外の区域	

N  
  
 縮尺  
 1:2,500

自然現象 の種類	急傾斜地の崩壊	箇所番号	I-117K2236
告示番号		箇所名	長南37
告示年月日		所在地	長生郡長南町長南

# 土砂災害警戒区域等の指定の告示に係る図書(様式2-2)(2/2)



図中の数字は横断測線番号を示す

様式2-2(急)  
土砂災害特別警戒区域の区域区分図  
(急傾斜地の崩壊に伴う土石等の堆積により  
建築物の地上部に作用すると想定される力)  
<力区分:堆積>

土砂災害防止法施行令第二条の基準に該当する区域		N 縮尺 1:2,500	自然現象の種類	急傾斜地の崩壊	箇所番号	I-117K2236
土砂災害防止法施行令第三条の基準に該当する区域			告示番号		箇所名	長南37
それ以外の区域			告示年月日		所在地	長生郡長南町長南



# 土砂災害警戒区域等の指定の告示に係る図書(様式3)

横断測線の区間	土石等の移動により建築物の地上部に作用すると想定される力				土石等の堆積により建築物の地上部に作用すると想定される力				横断測線の区間	土石等の移動により建築物の地上部に作用すると想定される力				土石等の堆積により建築物の地上部に作用すると想定される力			
	土石等の(移動)高さが1m以下の場合、土石等の移動による力が100kN/m2を超える区域		それ以外の区域		土石等の堆積の高さが3mを超える区域		それ以外の区域			土石等の(移動)高さが1m以下の場合、土石等の移動による力が100kN/m2を超える区域		それ以外の区域		土石等の堆積の高さが3mを超える区域		それ以外の区域	
	力の大きさのうち最大のもの(kN/m2)	土石等の高さ(m)	力の大きさのうち最大のもの(kN/m2)	土石等の高さ(m)	力の大きさのうち最大のもの(kN/m2)	土石等の高さ(m)	力の大きさのうち最大のもの(kN/m2)	土石等の高さ(m)		力の大きさのうち最大のもの(kN/m2)	土石等の高さ(m)	力の大きさのうち最大のもの(kN/m2)	土石等の高さ(m)	力の大きさのうち最大のもの(kN/m2)	土石等の高さ(m)	力の大きさのうち最大のもの(kN/m2)	土石等の高さ(m)
1 ~ 2	-	-	100.00	1.00	-	-	11.40	2.13	32 ~ 33	120.25	1.00	100.00	1.00	-	-	12.24	2.29
2 ~ 3	-	-	85.27	1.00	-	-	9.05	1.69	33 ~ 34	120.14	1.00	100.00	1.00	-	-	12.13	2.27
4 ~ 5	-	-	79.77	1.00	-	-	9.66	1.80	35 ~ 36	-	-	100.00	1.00	-	-	12.95	2.42
5 ~ 6	-	-	79.77	1.00	-	-	9.95	1.86	36 ~ 37	-	-	99.69	1.00	-	-	12.95	2.42
6 ~ 7	-	-	69.57	1.00	-	-	10.18	1.90	37 ~ 38	-	-	92.79	1.00	-	-	13.71	2.56
8 ~ 9	132.10	1.00	100.00	1.00	-	-	12.08	2.26	39 ~ 40	-	-	100.00	1.00	-	-	11.11	2.08
9 ~ 10	132.10	1.00	100.00	1.00	-	-	12.30	2.30	40 ~ 41	115.19	1.00	100.00	1.00	-	-	11.79	2.20
10 ~ 11	-	-	-	-	-	-	-	-	42 ~ 43	115.70	1.00	100.00	1.00	-	-	11.41	2.13
11 ~ 12	-	-	-	-	-	-	-	-	43 ~ 44	115.70	1.00	100.00	1.00	-	-	11.41	2.13
12 ~ 13	-	-	-	-	-	-	-	-	45 ~ 46	-	-	100.00	1.00	-	-	14.52	2.71
13 ~ 14	134.81	1.00	100.00	1.00	-	-	13.72	2.56	46 ~ 47	142.29	1.00	100.00	1.00	-	-	15.48	2.89
14 ~ 15	130.98	1.00	100.00	1.00	-	-	13.72	2.56	47 ~ 48	142.29	1.00	100.00	1.00	-	-	15.48	2.89
16 ~ 17	131.42	1.00	100.00	1.00	-	-	9.10	1.70	48 ~ 49	-	-	100.00	1.00	-	-	13.83	2.58
17 ~ 18	-	-	-	-	-	-	-	-	49 ~ 50	-	-	100.00	1.00	-	-	14.21	2.65
18 ~ 19	-	-	-	-	-	-	-	-	50 ~ 51	101.58	1.00	100.00	1.00	-	-	14.21	2.65
19 ~ 20	-	-	-	-	-	-	-	-	51 ~ 52	-	-	100.00	1.00	-	-	14.03	2.62
20 ~ 21	-	-	-	-	-	-	-	-	52 ~ 53	-	-	99.35	1.00	-	-	13.99	2.61
21 ~ 22	-	-	-	-	-	-	-	-	53 ~ 54	-	-	100.00	1.00	-	-	13.99	2.61
22 ~ 23	-	-	100.00	1.00	-	-	13.66	2.55	54 ~ 55	119.84	1.00	100.00	1.00	-	-	14.33	2.68
23 ~ 24	125.39	1.00	100.00	1.00	-	-	12.93	2.42	55 ~ 56	115.13	1.00	100.00	1.00	-	-	14.77	2.76
24 ~ 25	122.61	1.00	100.00	1.00	-	-	13.22	2.47	56 ~ 57	-	-	100.00	1.00	-	-	14.77	2.76
25 ~ 26	122.61	1.00	100.00	1.00	-	-	13.22	2.47	57 ~ 58	-	-	100.00	1.00	-	-	13.89	2.60
26 ~ 27	131.18	1.00	100.00	1.00	-	-	13.03	2.44	58 ~ 59	-	-	100.00	1.00	-	-	12.59	2.35
28 ~ 29	132.23	1.00	100.00	1.00	-	-	12.26	2.29	59 ~ 60	-	-	100.00	1.00	-	-	13.78	2.58
30 ~ 31	132.23	1.00	100.00	1.00	-	-	13.08	2.44	60 ~ 61	119.92	1.00	100.00	1.00	-	-	15.45	2.89
31 ~ 32	120.25	1.00	100.00	1.00	-	-	12.24	2.29	61 ~ 62	-	-	100.00	1.00	-	-	15.97	2.98

様式3(急)  建築物の構造の規制に必要な衝撃に関する事項	自然現象の種類	急傾斜地の崩壊	箇所番号	I-117K2236
	告示番号		箇所名	長南37
	告示年月日		所在地	長生郡長南町長南

# 土砂災害警戒区域等の指定の告示に係る図書(様式3)

横断測線の区間	土石等の移動により建築物の地上部に作用すると想定される力				土石等の堆積により建築物の地上部に作用すると想定される力				横断測線の区間	土石等の移動により建築物の地上部に作用すると想定される力				土石等の堆積により建築物の地上部に作用すると想定される力			
	土石等の(移動)高さが1m以下の場合、土石等の移動による力が100kN/m <sup>2</sup> を超える区域		それ以外の区域		土石等の堆積の高さが3mを超える区域		それ以外の区域			土石等の(移動)高さが1m以下の場合、土石等の移動による力が100kN/m <sup>2</sup> を超える区域		それ以外の区域		土石等の堆積の高さが3mを超える区域		それ以外の区域	
	力の大きさのうち最大のもの(kN/m <sup>2</sup> )	土石等の高さ(m)	力の大きさのうち最大のもの(kN/m <sup>2</sup> )	土石等の高さ(m)	力の大きさのうち最大のもの(kN/m <sup>2</sup> )	土石等の高さ(m)	力の大きさのうち最大のもの(kN/m <sup>2</sup> )	土石等の高さ(m)		力の大きさのうち最大のもの(kN/m <sup>2</sup> )	土石等の高さ(m)	力の大きさのうち最大のもの(kN/m <sup>2</sup> )	土石等の高さ(m)	力の大きさのうち最大のもの(kN/m <sup>2</sup> )	土石等の高さ(m)	力の大きさのうち最大のもの(kN/m <sup>2</sup> )	土石等の高さ(m)
62 ~ 63	-	-	70.32	1.00	-	-	15.97	2.98	94 ~ 95	110.47	1.00	100.00	1.00	-	-	13.09	2.45
63 ~ 64	-	-	-	-	-	-	-	-	95 ~ 96	-	-	-	-	-	-	-	-
64 ~ 65	-	-	-	-	-	-	-	-	96 ~ 97	-	-	-	-	-	-	-	-
65 ~ 66	-	-	-	-	-	-	-	-	97 ~ 98	-	-	-	-	-	-	-	-
66 ~ 67	-	-	92.51	1.00	-	-	13.35	2.49	98 ~ 99	-	-	-	-	-	-	-	-
67 ~ 68	-	-	100.00	1.00	-	-	13.35	2.49	99 ~ 100	-	-	100.00	1.00	-	-	16.05	3.00
68 ~ 69	-	-	100.00	1.00	-	-	11.41	2.13	100 ~ 101	-	-	100.00	1.00	-	-	13.26	2.48
69 ~ 70	-	-	97.29	1.00	-	-	11.33	2.12	102 ~ 103	139.21	1.00	100.00	1.00	-	-	15.05	2.81
70 ~ 71	-	-	100.00	1.00	-	-	11.94	2.23	103 ~ 104	139.21	1.00	100.00	1.00	-	-	16.05	3.00
71 ~ 72	119.79	1.00	100.00	1.00	-	-	12.09	2.26	104 ~ 105	-	-	100.00	1.00	-	-	16.05	3.00
72 ~ 73	-	-	100.00	1.00	-	-	13.78	2.58	105 ~ 106	-	-	100.00	1.00	-	-	13.48	2.52
73 ~ 74	-	-	100.00	1.00	-	-	13.78	2.58	106 ~ 107	-	-	100.00	1.00	-	-	11.87	2.22
74 ~ 75	-	-	100.00	1.00	-	-	11.71	2.19	107 ~ 108	-	-	73.56	1.00	-	-	8.59	1.61
76 ~ 77	150.64	1.00	100.00	1.00	-	-	16.05	3.00	108 ~ 109	-	-	71.15	1.00	-	-	10.89	2.04
78 ~ 79	150.64	1.00	100.00	1.00	17.13	3.20	16.05	3.00	109 ~ 110	-	-	89.92	1.00	-	-	14.76	2.76
80 ~ 81	149.41	1.00	100.00	1.00	-	-	16.05	3.00	110 ~ 111	-	-	89.92	1.00	-	-	14.76	2.76
81 ~ 82	145.16	1.00	100.00	1.00	-	-	15.61	2.92	111 ~ 112	-	-	81.54	1.00	-	-	15.58	2.91
82 ~ 83	145.09	1.00	100.00	1.00	-	-	15.78	2.95	112 ~ 113	-	-	100.00	1.00	-	-	15.58	2.91
83 ~ 84	152.02	1.00	100.00	1.00	-	-	16.05	3.00	113 ~ 114	141.41	1.00	100.00	1.00	-	-	14.50	2.71
85 ~ 86	152.02	1.00	100.00	1.00	18.30	3.42	16.05	3.00	114 ~ 115	141.41	1.00	100.00	1.00	-	-	14.50	2.71
86 ~ 87	152.75	1.00	100.00	1.00	18.30	3.42	16.05	3.00	115 ~ 116	126.79	1.00	100.00	1.00	-	-	12.98	2.43
88 ~ 89	152.75	1.00	100.00	1.00	17.56	3.28	16.05	3.00	116 ~ 117	-	-	100.00	1.00	-	-	14.80	2.76
89 ~ 90	154.95	1.00	100.00	1.00	18.50	3.46	16.05	3.00	117 ~ 118	-	-	86.92	1.00	-	-	14.80	2.76
91 ~ 92	-	-	96.39	1.00	-	-	14.24	2.66	119 ~ 120	-	-	66.46	1.00	-	-	9.24	1.73
92 ~ 93	-	-	100.00	1.00	-	-	14.04	2.62	120 ~ 121	-	-	66.46	1.00	-	-	9.15	1.71
93 ~ 94	123.28	1.00	100.00	1.00	-	-	12.79	2.39	122 ~ 123	-	-	81.48	1.00	-	-	9.90	1.85

様式3(急)  建築物の構造の規制に必要な衝撃に関する事項	自然現象の種類	急傾斜地の崩壊	箇所番号	I-117K2236
	告示番号		箇所名	長南37
	告示年月日		所在地	長生郡長南町長南

土砂災害警戒区域等の指定の告示に係る図書(様式3)

横断測線の区間	土石等の移動により建築物の地上部に作用すると想定される力				土石等の堆積により建築物の地上部に作用すると想定される力				横断測線の区間	土石等の移動により建築物の地上部に作用すると想定される力				土石等の堆積により建築物の地上部に作用すると想定される力			
	土石等の(移動)高さが1m以下の場合、土石等の移動による力が100kN/m2を超える区域		それ以外の区域		土石等の堆積の高さが3mを超える区域		それ以外の区域			土石等の(移動)高さが1m以下の場合、土石等の移動による力が100kN/m2を超える区域		それ以外の区域		土石等の堆積の高さが3mを超える区域		それ以外の区域	
	力の大きさのうち最大のもの(kN/m2)	土石等の高さ(m)	力の大きさのうち最大のもの(kN/m2)	土石等の高さ(m)	力の大きさのうち最大のもの(kN/m2)	土石等の高さ(m)	力の大きさのうち最大のもの(kN/m2)	土石等の高さ(m)		力の大きさのうち最大のもの(kN/m2)	土石等の高さ(m)	力の大きさのうち最大のもの(kN/m2)	土石等の高さ(m)	力の大きさのうち最大のもの(kN/m2)	土石等の高さ(m)	力の大きさのうち最大のもの(kN/m2)	土石等の高さ(m)
123 ~ 124	-	-	81.31	1.00	-	-	9.90	1.85	~								
124 ~ 125	-	-	-	-	-	-	-	-	~								
125 ~ 126	-	-	-	-	-	-	-	-	~								
126 ~ 127	-	-	-	-	-	-	-	-	~								
127 ~ 128	-	-	60.97	1.00	-	-	11.56	2.16	~								
129 ~ 130	-	-	71.84	1.00	-	-	10.27	1.92	~								
130 ~ 131	-	-	72.13	1.00	-	-	10.27	1.92	~								
131 ~ 132	-	-	72.13	1.00	-	-	9.79	1.83	~								
133 ~ 134	-	-	-	-	-	-	-	-	~								
134 ~ 135	-	-	-	-	-	-	-	-	~								
135 ~ 136	-	-	82.78	1.00	-	-	8.88	1.66	~								
136 ~ 137	-	-	82.78	1.00	-	-	8.88	1.66	~								
138 ~ 139	-	-	-	-	-	-	-	-	~								
139 ~ 140	-	-	-	-	-	-	-	-	~								
140 ~ 141	-	-	65.56	1.00	-	-	10.48	1.96	~								
141 ~ 142	-	-	-	-	-	-	-	-	~								
142 ~ 143	-	-	-	-	-	-	-	-	~								
143 ~ 144	-	-	-	-	-	-	-	-	~								
144 ~ 145	-	-	-	-	-	-	-	-	~								
~									~								
~									~								
~									~								
~									~								
~									~								
~									~								
~									~								
~									~								
~									~								

様式3(急) 建築物の構造の規制に必要な衝撃に関する事項	自然現象の種類	急傾斜地の崩壊	箇所番号	I-117K2236
	告示番号		箇所名	長南37
	告示年月日		所在地	長生郡長南町長南