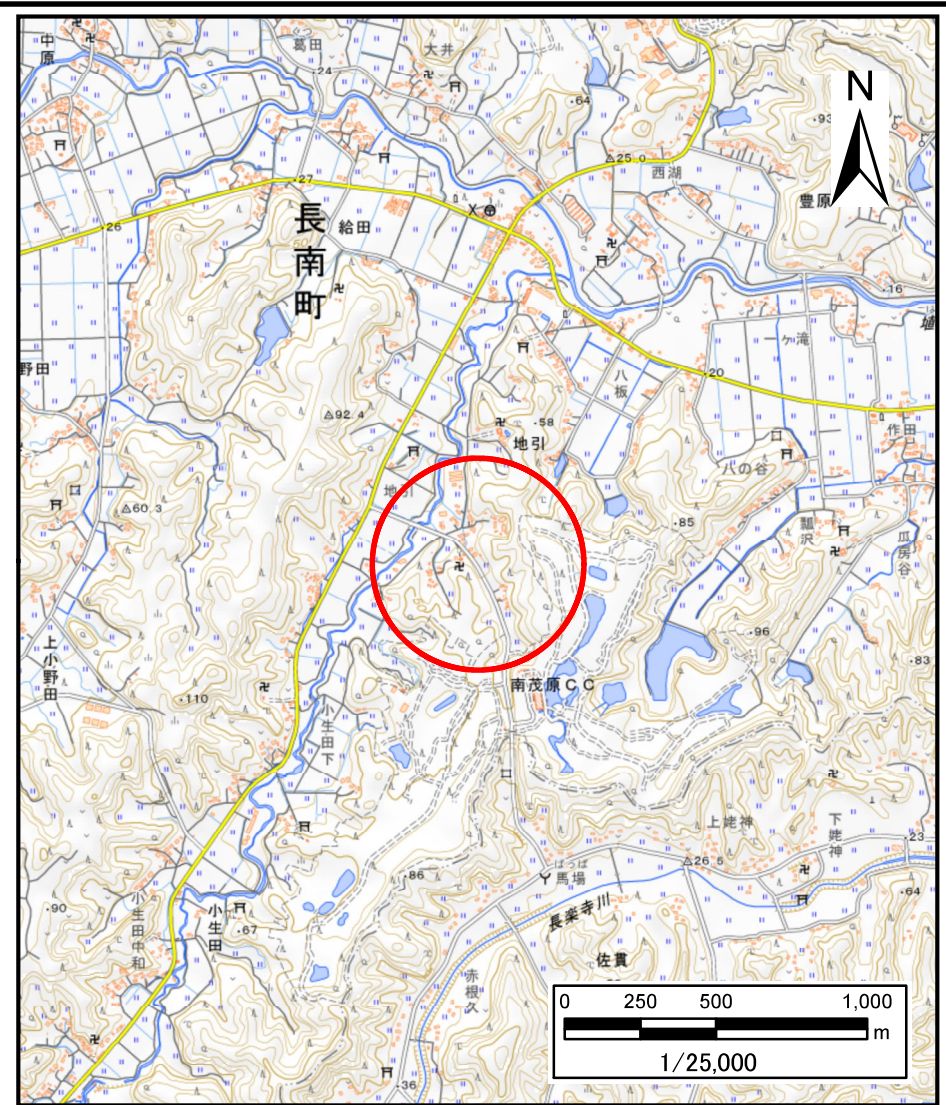


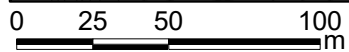
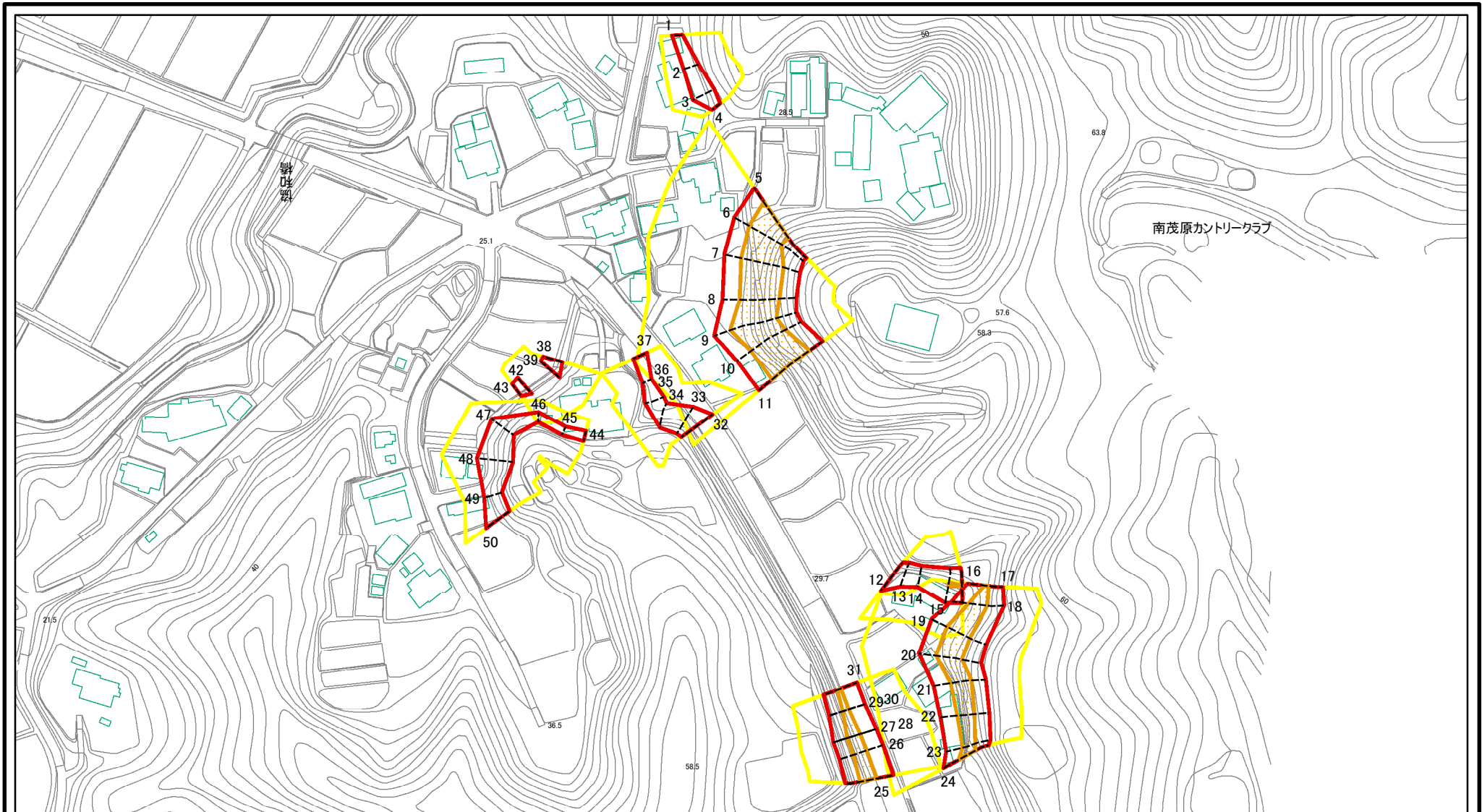
土砂災害警戒区域等の指定の告示に係る図書(様式1)



様式1(急) 土砂災害警戒区域・土砂災害特別警戒区域 位置図	自然現象の種類	急傾斜地の崩壊
	箇所番号	I-117K2218
	箇所名	地引17
	所在地	長生郡長南町地引

「測量法に基づく国土地理院長承認(複製)R 5JHf 51」「本製品を複製する場合には、国土地理院の長の承認を得なければならない。」

土砂災害警戒区域等の指定の告示に係る図書(様式2)



図中の数字は横断測線番号を示す

様式2(急)

土砂災害警戒区域・土砂災害特別警戒区域
区域図(その1)

土砂災害防止法施行令第二条の基準に該当する区域

土砂災害防止法
施行令第三条の
基準に該当する
区域
土石等の(移動)高さが1m以下の場合、
土石等の移動による力が100kN/mを超える区域
土石等の堆積の高さが3mを超える区域
それ以外の区域



縮尺

1:2,500

自然現象
の種類

告示番号

告示年月日

急傾斜地の崩壊

箇所番号

箇所名

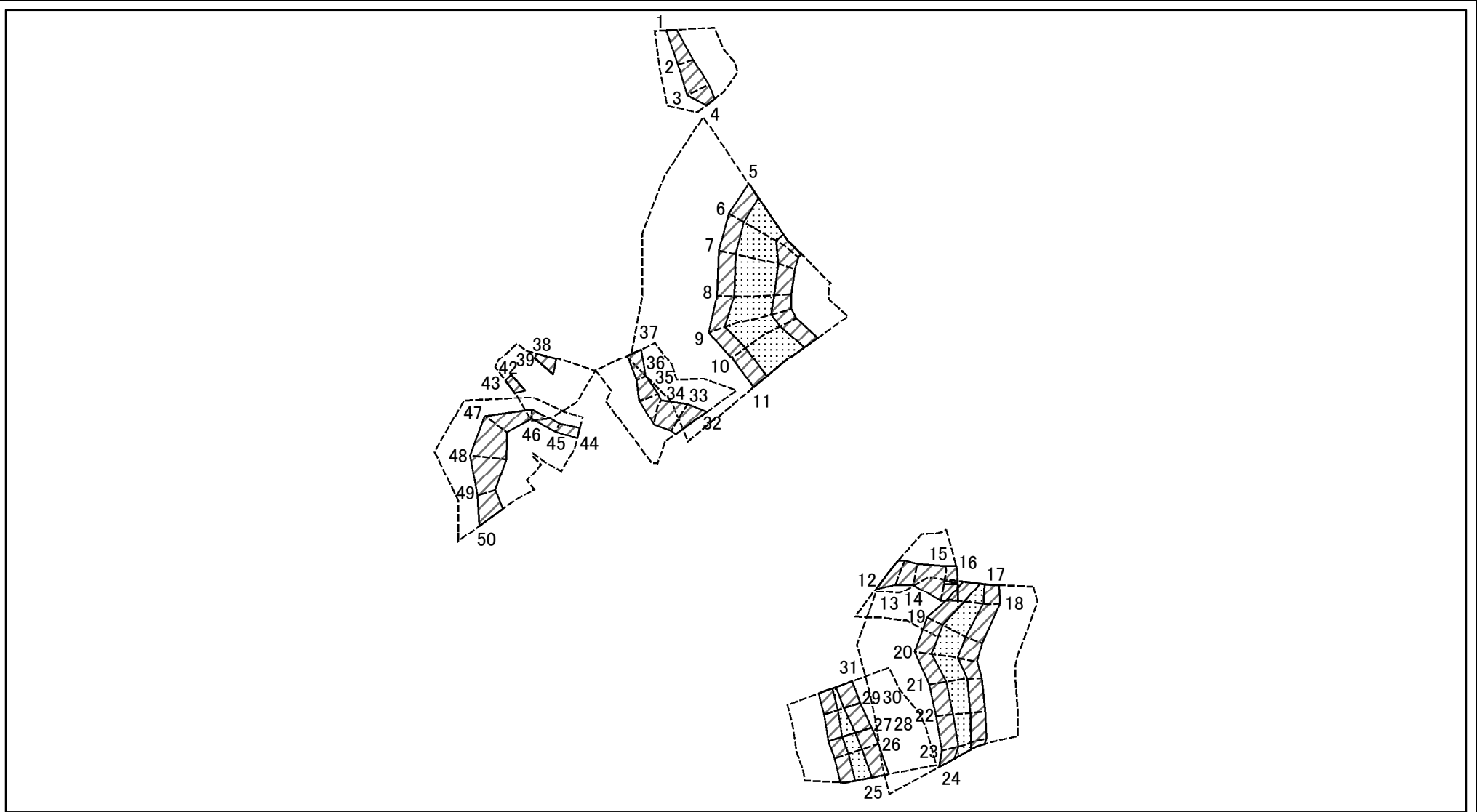
所在地

I-117K2218

地引17

長生郡長南町地引

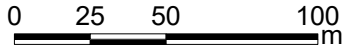
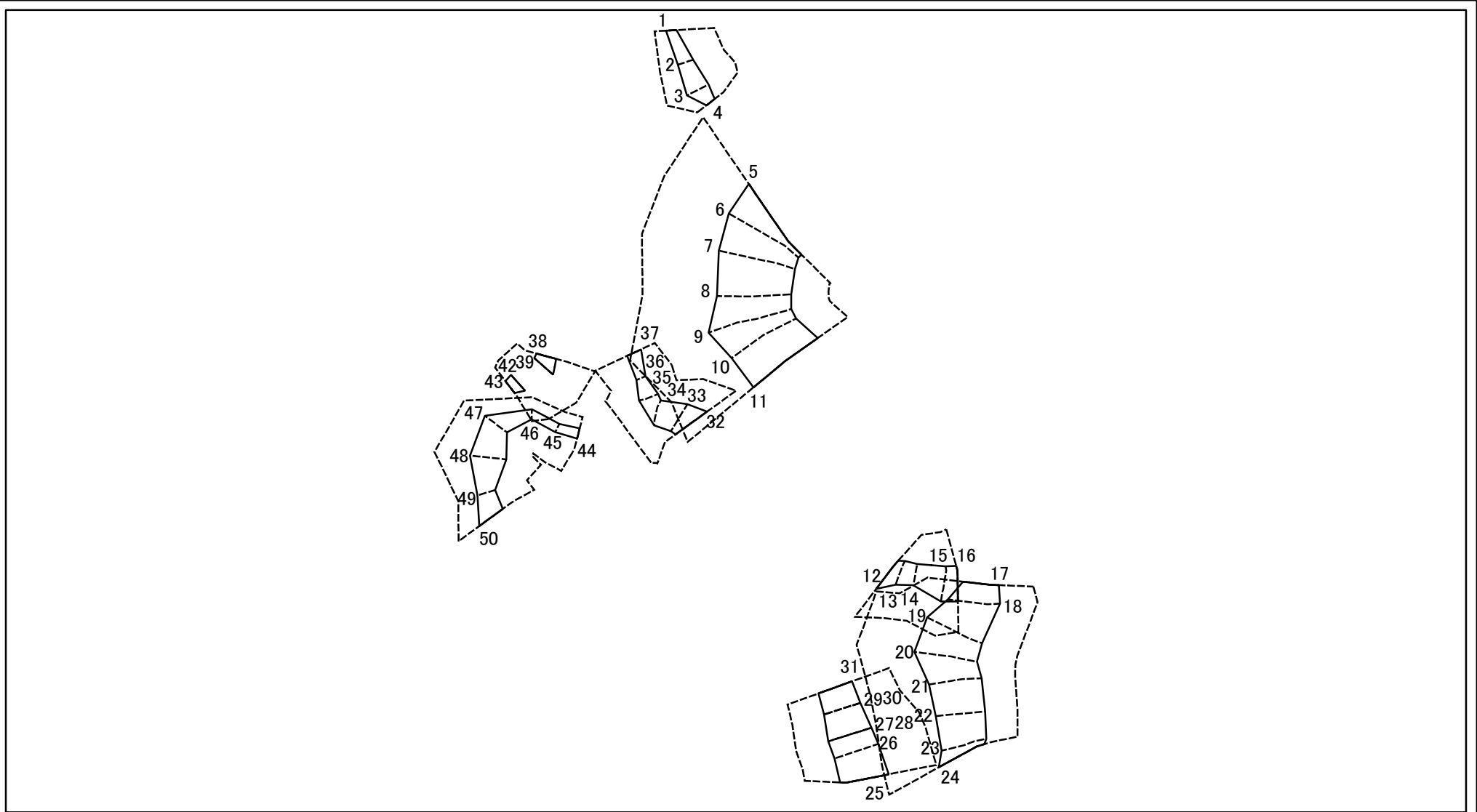
土砂災害警戒区域等の指定の告示に係る図書(様式2-1)



図中の数字は横断測線番号を示す

様式2-1(急) 土砂災害特別警戒区域の区域区分図 (急傾斜地の崩壊に伴う土石等の移動により 建築物の地上部に作用すると想定される力) <力区分:移動>	土砂災害防止法施行令第二条の基準に該当する区域		N 縮尺 1:2,500	自然現象の種類	急傾斜地の崩壊	箇所番号	I-117K2218
	土砂災害防止法施行令第三条の基準に該当する区域	土石等の(移動)高さが1m以下の場合、土石等の移動による力が100kN/m ² を超える区域		告示番号		箇所名	地引17
	それ以外の区域			告示年月日		所在地	長生郡長南町地引

土砂災害警戒区域等の指定の告示に係る図書(様式2-2)



図中の数字は横断測線番号を示す

様式2-2(急) 土砂災害特別警戒区域の区域区分図 (急傾斜地の崩壊に伴う土石等の堆積により 建築物の地上部に作用すると想定される力) <力区分:堆積>	土砂災害防止法施行令第二条の基準に該当する区域		N 縮尺 1:2,500	自然現象の種類	急傾斜地の崩壊	箇所番号	I-117K2218
	土砂災害防止法施行令第三条の基準に該当する区域			告示番号		箇所名	地引17
	それ以外の区域			告示年月日		所在地	長生郡長南町地引

土砂災害警戒区域等の指定の告示に係る図書(様式3)

(1/1)

横断測線の区間	土石等の移動により建築物の地上部に作用すると想定される力				土石等の堆積により建築物の地上部に作用すると想定される力				横断測線の区間	土石等の移動により建築物の地上部に作用すると想定される力				土石等の堆積により建築物の地上部に作用すると想定される力			
	土石等の(移動)高さが1m以下の場合、土石等の移動による力が100kN/m ² を超える区域		それ以外の区域		土石等の堆積の高さが3mを超える区域		それ以外の区域			土石等の(移動)高さが1m以下の場合、土石等の移動による力が100kN/m ² を超える区域		それ以外の区域		土石等の堆積の高さが3mを超える区域		それ以外の区域	
	力の大きさのうち最大のもの(kN/m ²)	土石等の高さ(m)	力の大きさのうち最大のもの(kN/m ²)	土石等の高さ(m)	力の大きさのうち最大のもの(kN/m ²)	土石等の高さ(m)	力の大きさのうち最大のもの(kN/m ²)	土石等の高さ(m)		力の大きさのうち最大のもの(kN/m ²)	土石等の高さ(m)	力の大きさのうち最大のもの(kN/m ²)	土石等の高さ(m)	力の大きさのうち最大のもの(kN/m ²)	土石等の高さ(m)	力の大きさのうち最大のもの(kN/m ²)	土石等の高さ(m)
1 ~ 2	-	-	67.57	1.00	-	-	10.65	1.99	34 ~ 35	-	-	87.02	1.00	-	-	10.33	1.93
2 ~ 3	-	-	86.30	1.00	-	-	10.65	1.99	35 ~ 36	-	-	77.90	1.00	-	-	13.73	2.57
3 ~ 4	-	-	86.30	1.00	-	-	9.64	1.80	36 ~ 37	-	-	68.77	1.00	-	-	13.73	2.57
5 ~ 6	124.34	1.00	100.00	1.00	-	-	12.95	2.42	38 ~ 39	-	-	87.37	1.00	-	-	9.26	1.73
6 ~ 7	138.86	1.00	100.00	1.00	-	-	14.02	2.62	39 ~ 40	-	-	-	-	-	-	-	-
7 ~ 8	138.86	1.00	100.00	1.00	-	-	14.12	2.64	40 ~ 41	-	-	-	-	-	-	-	-
8 ~ 9	138.02	1.00	100.00	1.00	-	-	14.12	2.64	41 ~ 42	-	-	-	-	-	-	-	-
9 ~ 10	136.07	1.00	100.00	1.00	-	-	13.90	2.60	42 ~ 43	-	-	80.32	1.00	-	-	10.33	1.93
10 ~ 11	144.13	1.00	100.00	1.00	-	-	14.36	2.68	44 ~ 45	-	-	59.31	1.00	-	-	10.79	2.02
12 ~ 13	-	-	100.00	1.00	-	-	14.51	2.71	45 ~ 46	-	-	56.78	1.00	-	-	10.79	2.02
13 ~ 14	-	-	83.91	1.00	-	-	15.39	2.88	46 ~ 47	-	-	92.59	1.00	-	-	9.92	1.85
14 ~ 15	-	-	100.00	1.00	-	-	15.39	2.88	47 ~ 48	-	-	100.00	1.00	-	-	12.36	2.31
15 ~ 16	106.19	1.00	100.00	1.00	-	-	12.52	2.34	48 ~ 49	-	-	100.00	1.00	-	-	12.36	2.31
17 ~ 18	121.90	1.00	100.00	1.00	-	-	12.52	2.34	49 ~ 50	-	-	93.89	1.00	-	-	10.33	1.93
18 ~ 19	127.54	1.00	100.00	1.00	-	-	12.24	2.29	~								
19 ~ 20	127.54	1.00	100.00	1.00	-	-	12.12	2.26	~								
20 ~ 21	130.04	1.00	100.00	1.00	-	-	13.72	2.56	~								
21 ~ 22	130.04	1.00	100.00	1.00	-	-	14.27	2.67	~								
22 ~ 23	125.63	1.00	100.00	1.00	-	-	14.79	2.76	~								
23 ~ 24	128.13	1.00	100.00	1.00	-	-	14.79	2.76	~								
25 ~ 26	123.49	1.00	100.00	1.00	-	-	13.68	2.56	~								
26 ~ 27	121.84	1.00	100.00	1.00	-	-	13.78	2.58	~								
28 ~ 29	121.05	1.00	100.00	1.00	-	-	12.92	2.41	~								
30 ~ 31	110.46	1.00	100.00	1.00	-	-	13.20	2.47	~								
32 ~ 33	-	-	100.00	1.00	-	-	12.27	2.29	~								
33 ~ 34	-	-	99.44	1.00	-	-	12.27	2.29	~								

様式3(急) 建築物の構造の規制に必要な衝撃に関する事項	自然現象の種類	急傾斜地の崩壊	箇所番号	I-117K2218
	告示番号		箇所名	地引17
	告示年月日		所在地	長生郡長南町地引