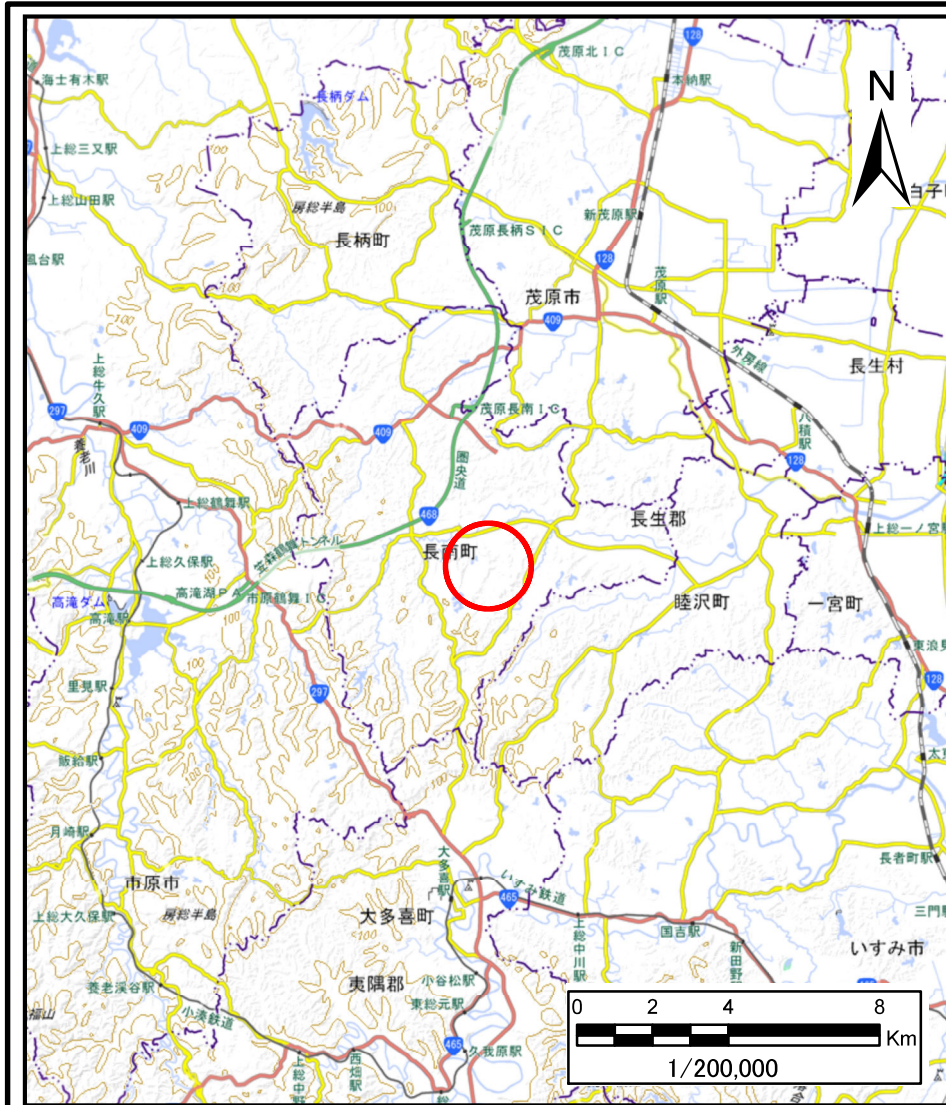
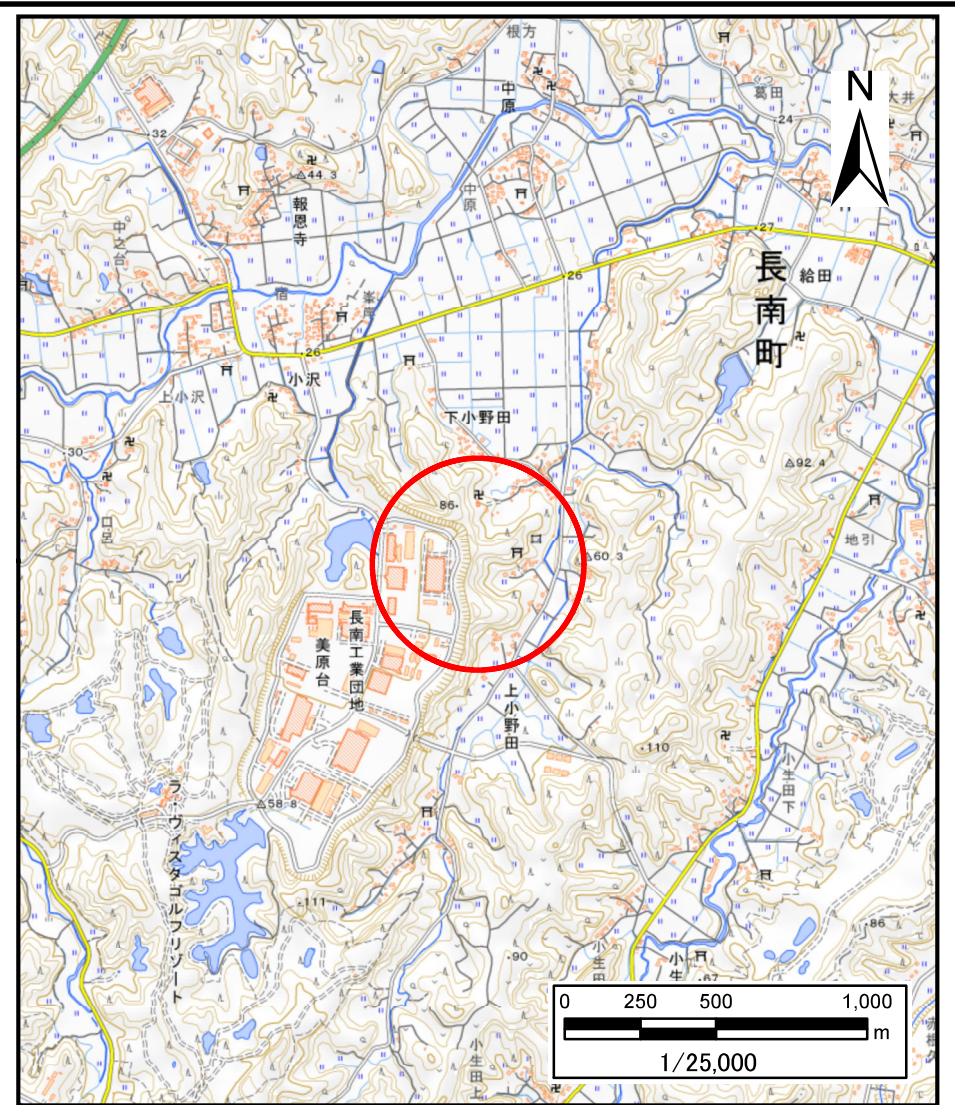


土砂災害警戒区域等の指定の告示に係る図書(様式1)

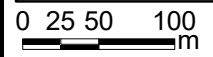
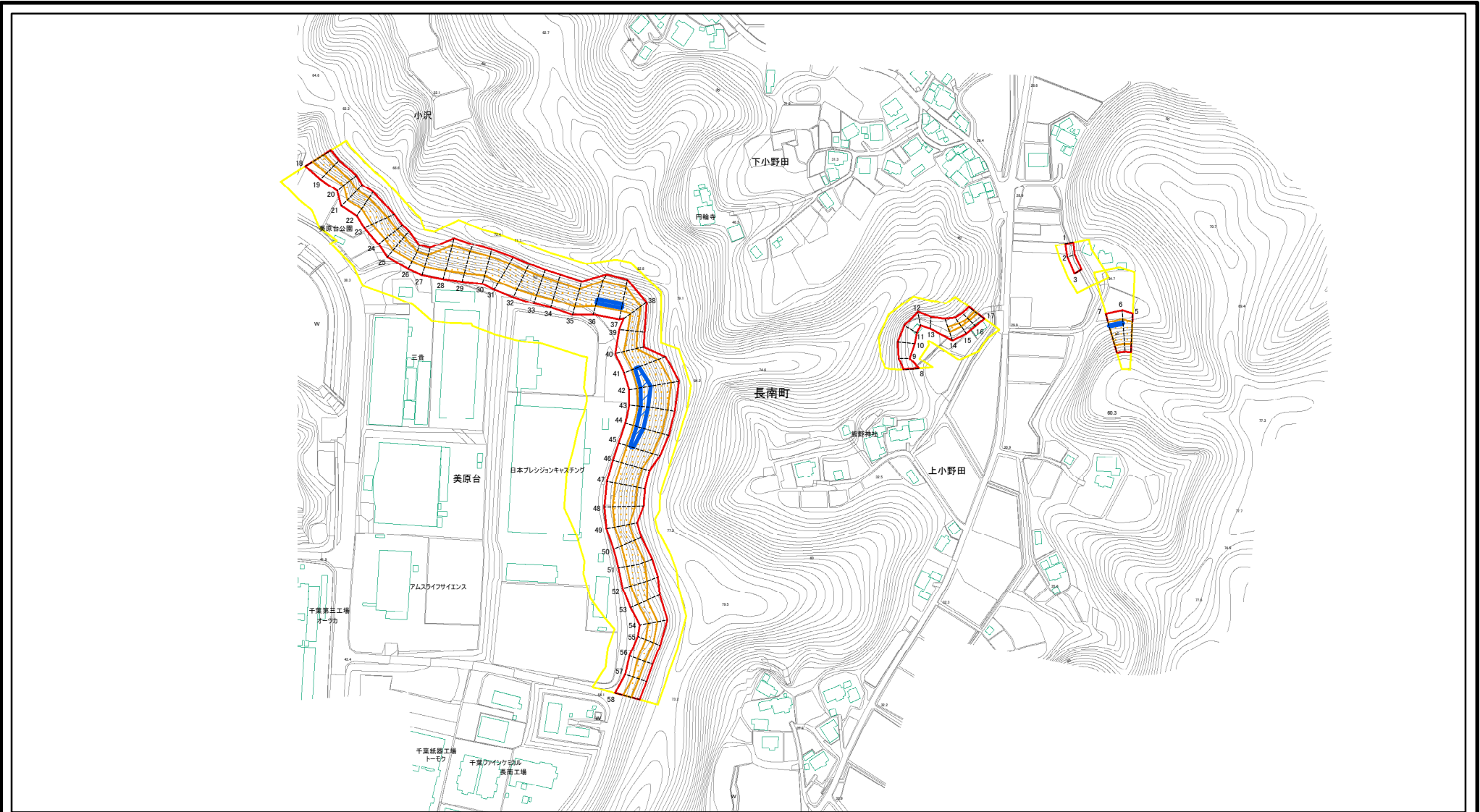


(1/200,000)



(1/25,000)

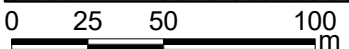
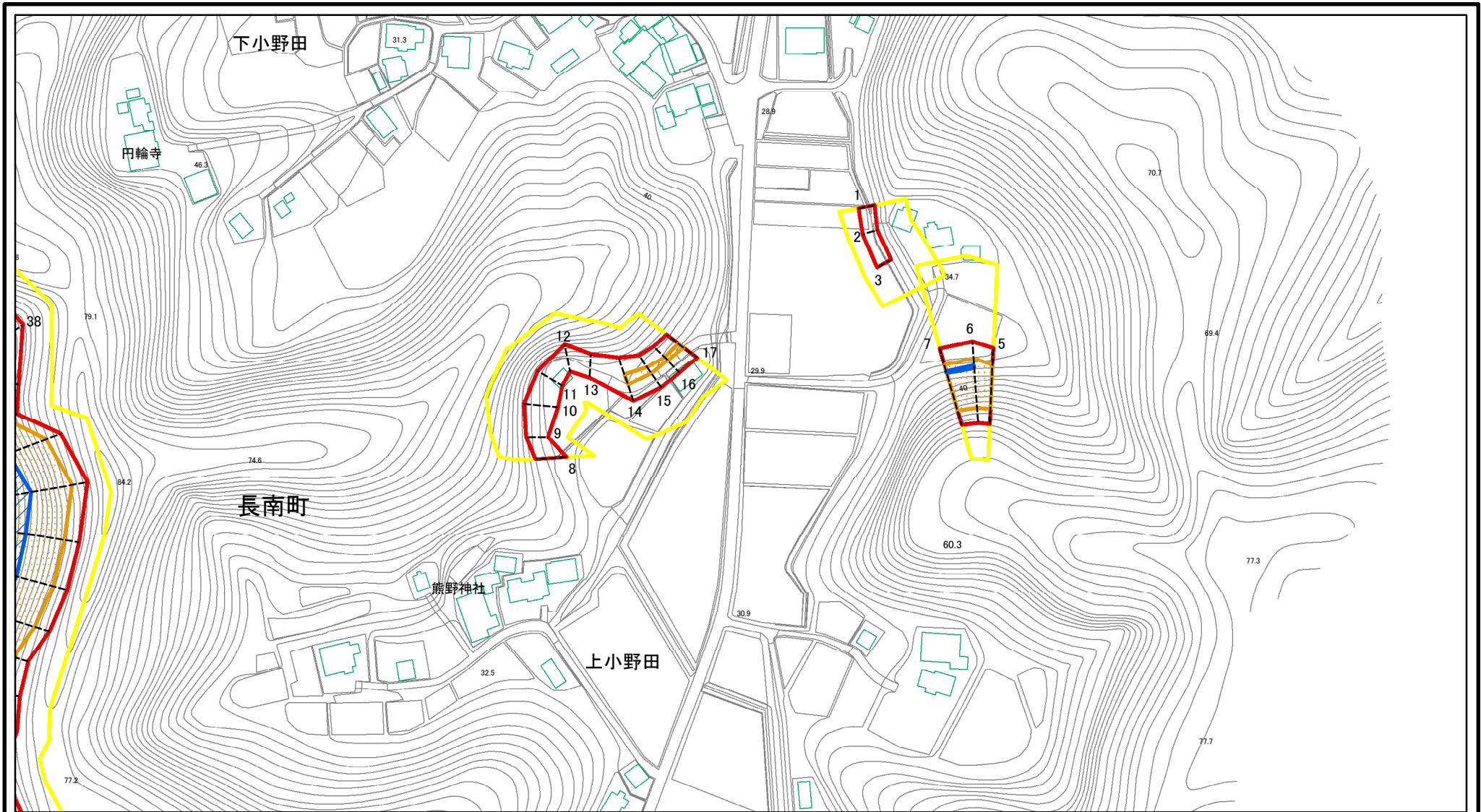
様式1(急) 土砂災害警戒区域・土砂災害特別警戒区域 位置図	自然現象の種類	急傾斜地の崩壊
	箇所番号	I-117K2148
	箇所名	美原台1
	所在地	長生郡長南町美原台、上小野田、下小野田



図中の数字は横断測線番号を示す

様式2(急) 土砂災害警戒区域・土砂災害特別警戒区域 区域図(その1)	土砂災害防止法施行令第二条の基準に該当する区域		N 縮尺 1:5,000	自然現象の種類	急傾斜地の崩壊	箇所番号	I-117K2148
	土砂災害防止法施行令第三条の基準に該当する区域			告示番号		箇所名	美原台1
	それ以外の区域			告示年月日		所在地	長生郡長南町美原台、上小野田、下小野田

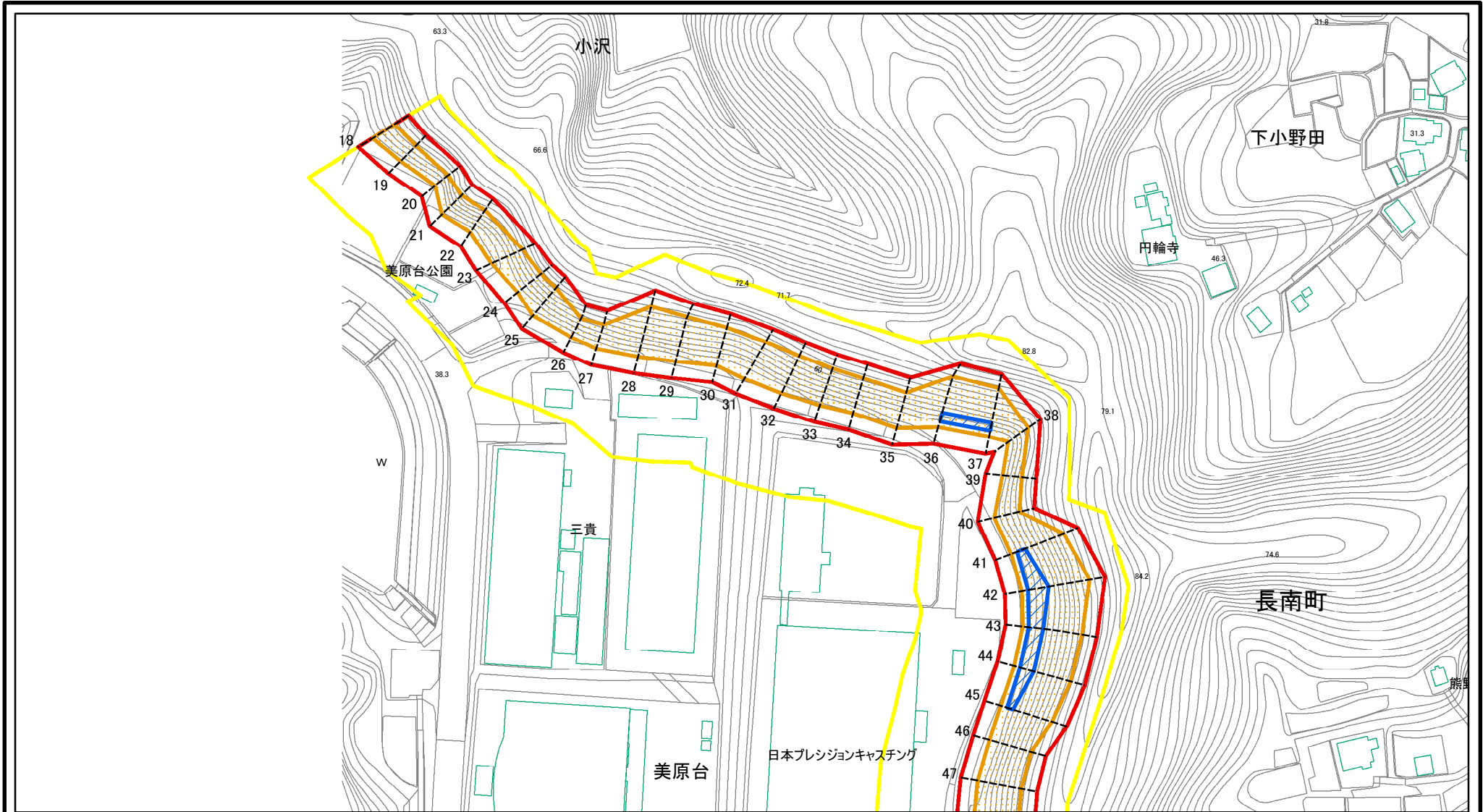
土砂災害警戒区域等の指定の告示に係る図書(様式2)(1/3)



図中の数字は横断測線番号を示す

様式2(急) 土砂災害警戒区域・土砂災害特別警戒区域 区域図(その1)	土砂災害防止法施行令第二条の基準に該当する区域		N 縮尺 1:2,500	自然現象の種類 急傾斜地の崩壊	箇所番号 I-117K2148
	土砂災害防止法施行令第三条の基準に該当する区域			告示番号	箇所名 美原台1
	それ以外の区域			告示年月日	所在地 長生郡長南町美原台、上小野田、下小野田

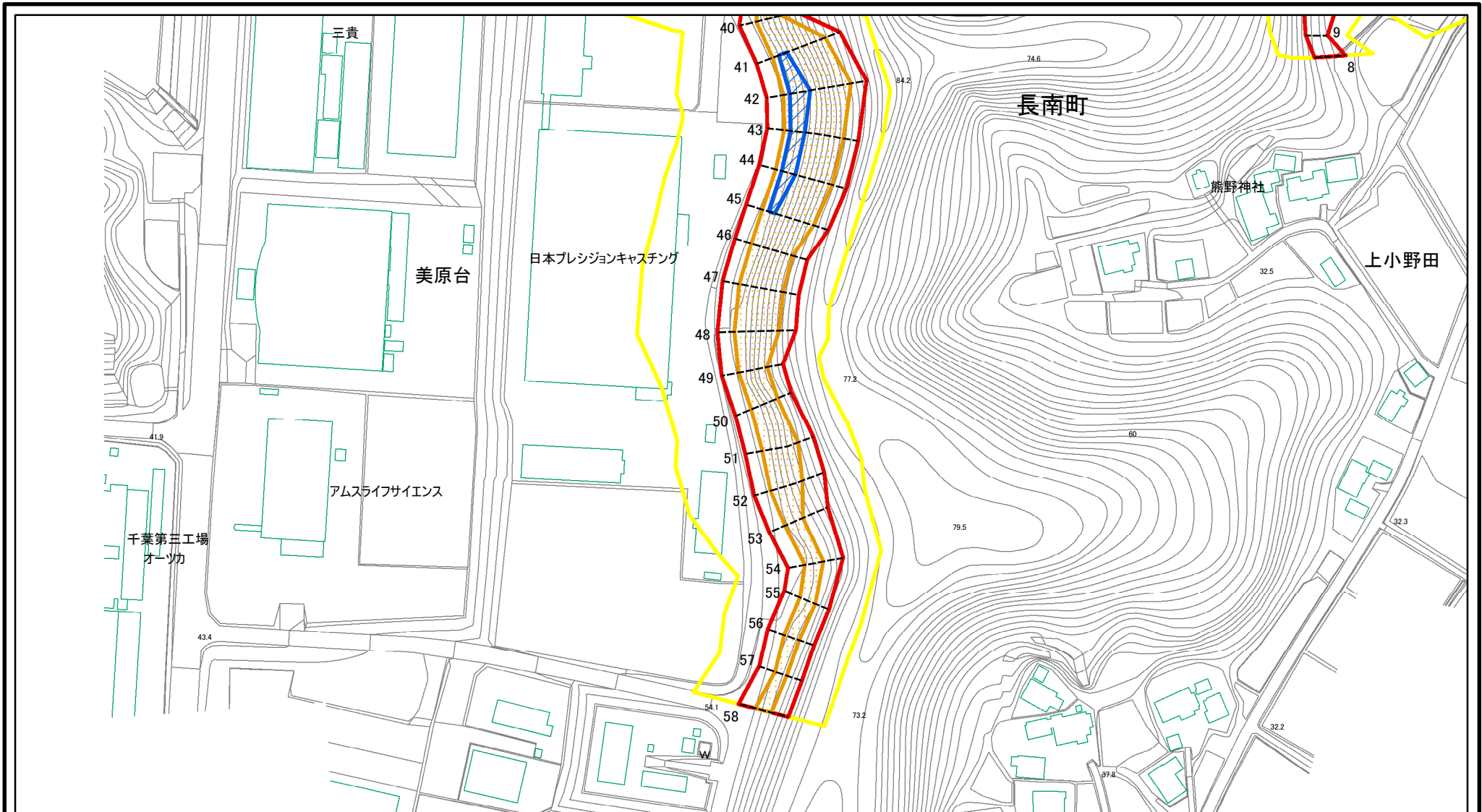
土砂災害警戒区域等の指定の告示に係る図書(様式2)(2/3)



図中の数字は横断測線番号を示す

様式2(急) 土砂災害警戒区域・土砂災害特別警戒区域 区域図(その1)	土砂災害防止法施行令第二条の基準に該当する区域		N 縮尺 1:2,500	自然現象の種類 急傾斜地の崩壊	箇所番号 I-117K2148
	土砂災害防止法施行令第三条の基準に該当する区域			告示番号	箇所名 美原台1
	それ以外の区域			告示年月日	所在地 長生郡長南町美原台、 上小野田、下小野田

土砂災害警戒区域等の指定の告示に係る図書(様式2)(3/3)



図中の数字は横断測線番号を示す

様式2(急)

土砂災害警戒区域・土砂災害特別警戒区域
区域図(その1)

土砂災害防止法施行令第二条の基準に該当する区域

土砂災害防止法
施行令第三条の
基準に該当する
区域



縮尺

1:2,500

自然現象
の種類

告示番号

告示年月日

急傾斜地の崩壊

箇所番号

箇所名

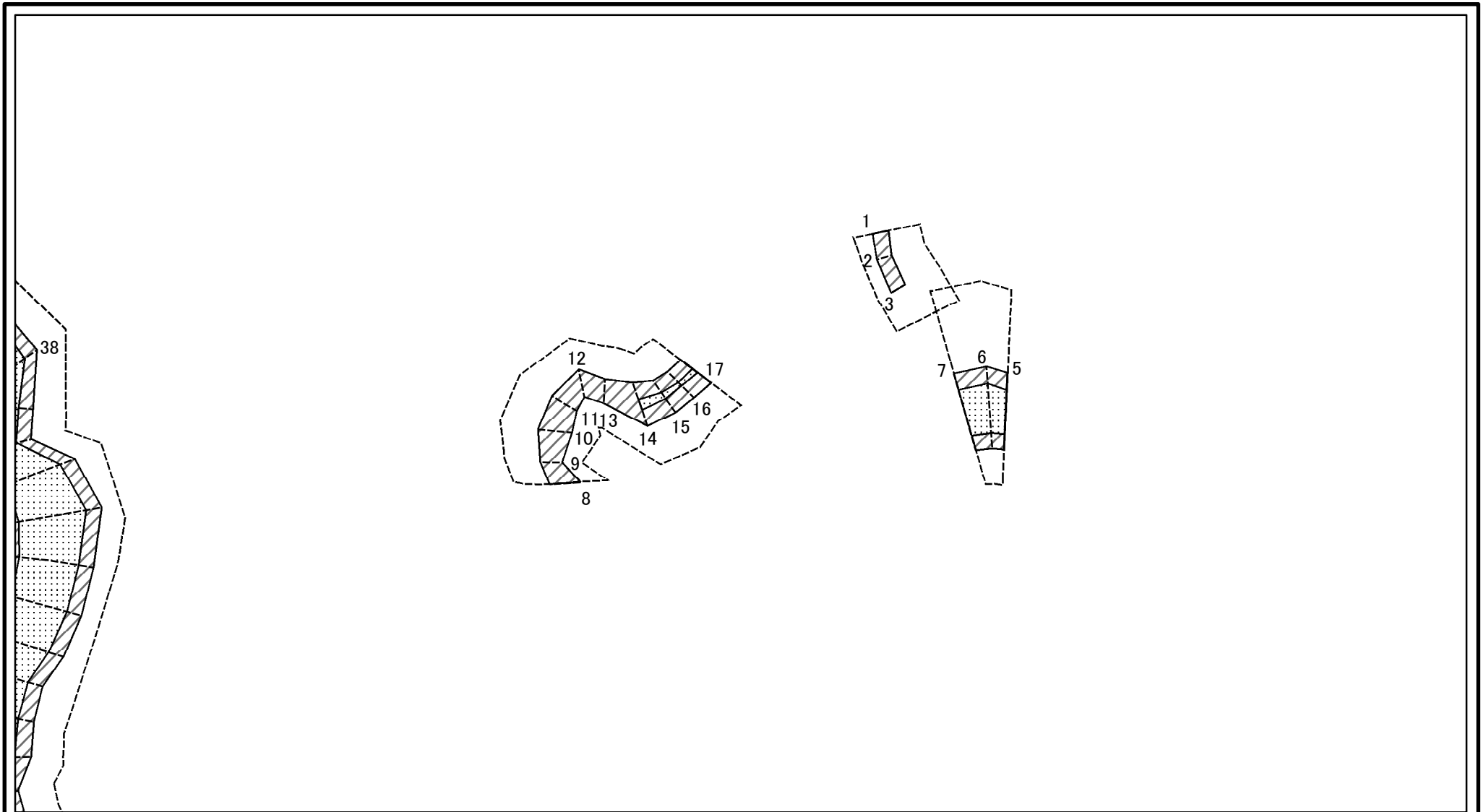
所在地

I-117K2148

美原台1

長生郡長南町美原台、
上小野田、下小野田

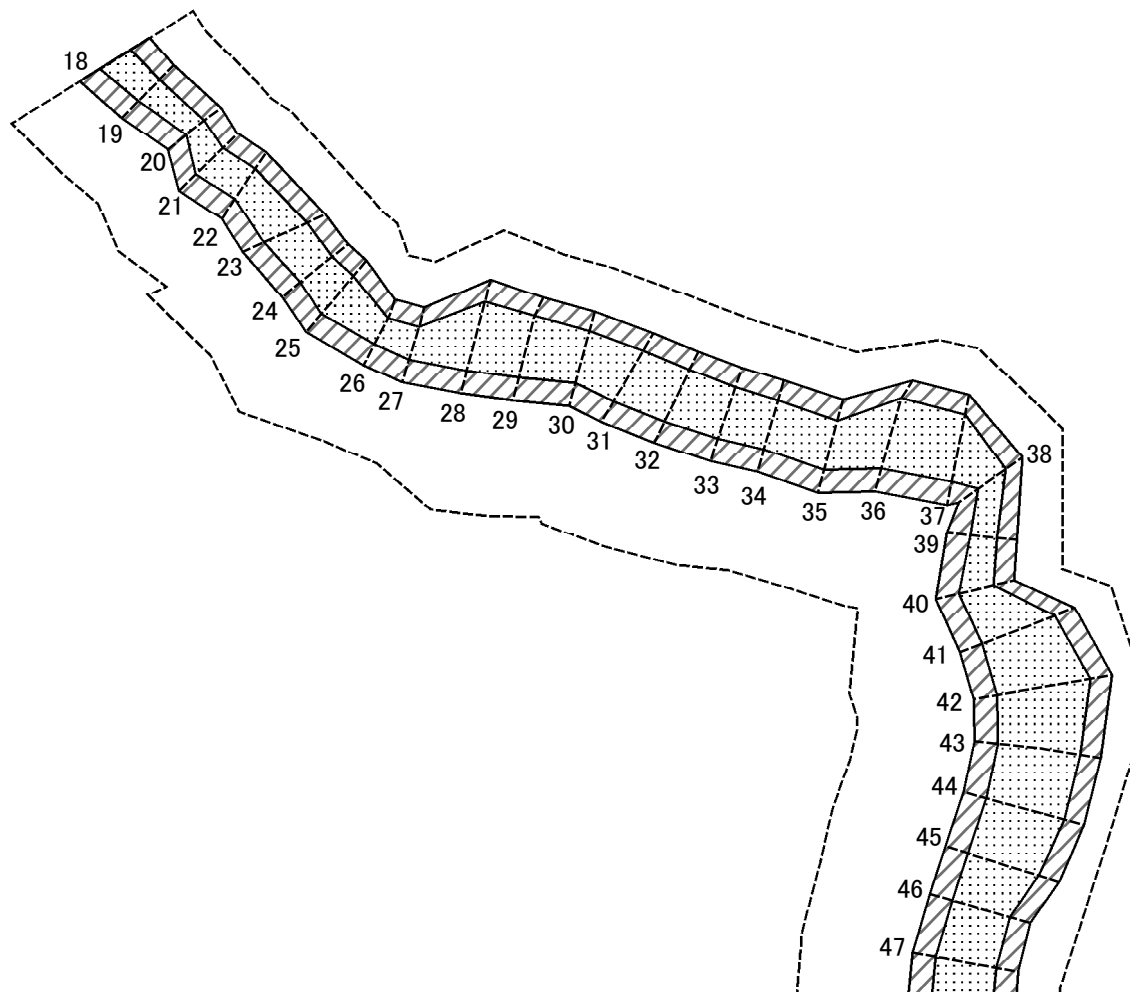
土砂災害警戒区域等の指定の告示に係る図書(様式2-1)(1/3)



図中の数字は横断測線番号を示す

様式2-1(急) 土砂災害特別警戒区域の区域区分図 (急傾斜地の崩壊に伴う土石等の移動により 建築物の地上部に作用すると想定される力) <力区分:移動>	土砂災害防止法施行令第二条の基準に該当する区域		N 縮尺 1:2,500	自然現象の種類	急傾斜地の崩壊	箇所番号	I-117K2148
	土砂災害防止法 施行令第三条の 基準に該当する 区域	土石等の(移動)高さが1m以下の場合、 土石等の移動による力が100kN/mを超える区域		告示番号		箇所名	美原台1
		それ以外の区域		告示年月日		所在地	長生郡長南町美原台、 上小野田、下小野田

土砂災害警戒区域等の指定の告示に係る図書(様式2-1)(2/3)



図中の数字は横断測線番号を示す

様式2-1(急)
土砂災害特別警戒区域の区域区分図
(急傾斜地の崩壊に伴う土石等の移動により
建築物の地上部に作用すると想定される力)
<力区分:移動>

土砂災害防止法施行令第二条の基準に該当する区域	
土砂災害防止法施行令第三条の基準に該当する区域	
それ以外の区域	

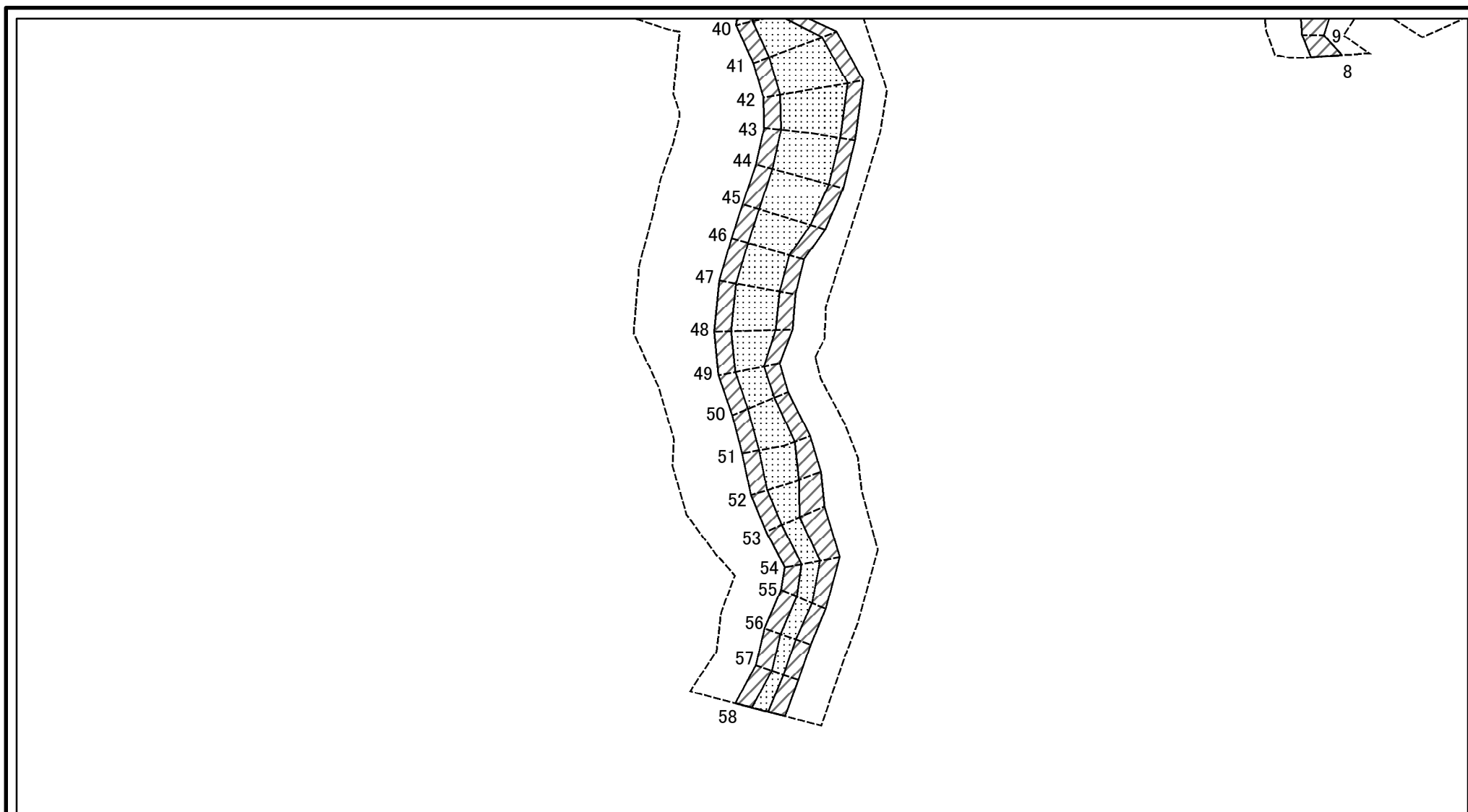
N
縮尺
1:2,500

自然現象の種類
告示番号
告示年月日

急傾斜地の崩壊
箇所番号
箇所名
所在地

箇所番号	I-117K2148
箇所名	美原台1
所在地	長生郡長南町美原台、 上小野田、下小野田

土砂災害警戒区域等の指定の告示に係る図書(様式2-1)(3/3)

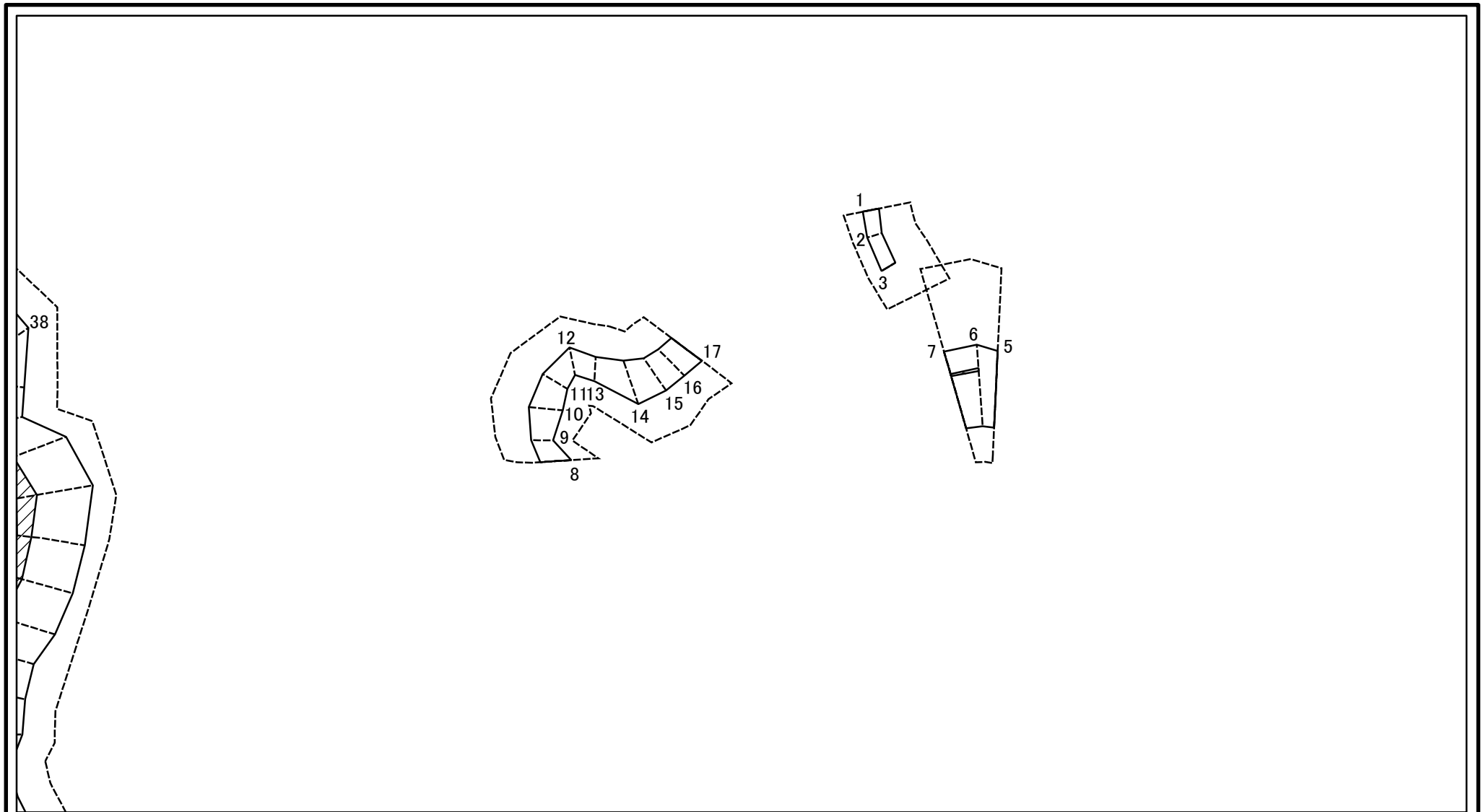


0 25 50 100
m

図中の数字は横断測線番号を示す

様式2-1(急) 土砂災害特別警戒区域の区域区分図 (急傾斜地の崩壊に伴う土石等の移動により 建築物の地上部に作用すると想定される力) <力区分:移動>	土砂災害防止法施行令第二条の基準に該当する区域		N 縮尺 1:2,500	自然現象の種類	急傾斜地の崩壊	箇所番号	I-117K2148
	土砂災害防止法施行令第三条の基準に該当する区域	土石等の(移動)高さが1m以下の場合、土石等の移動による力が100kN/m ² を超える区域		告示番号		箇所名	美原台1
		それ以外の区域		告示年月日		所在地	長生郡長南町美原台、上小野田、下小野田

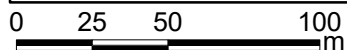
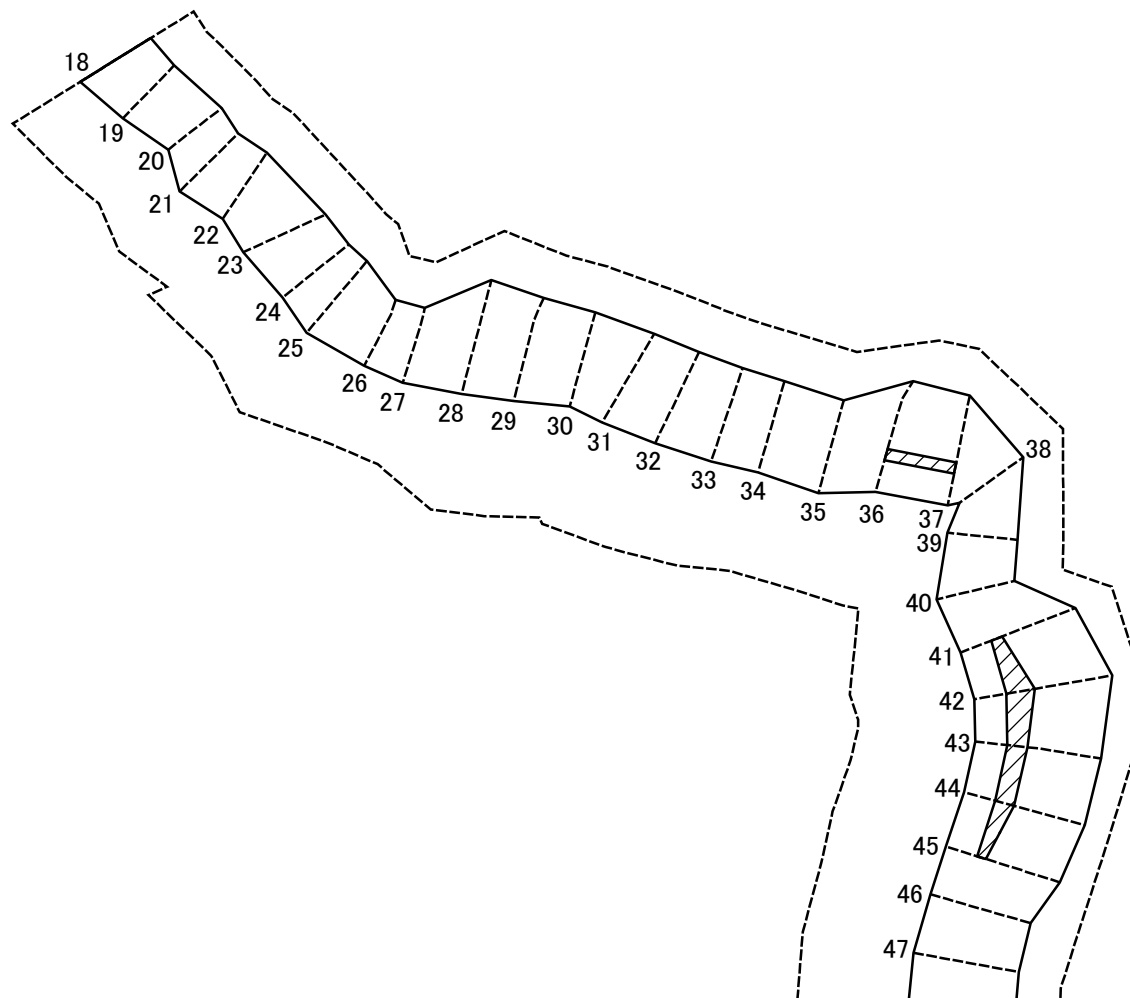
土砂災害警戒区域等の指定の告示に係る図書(様式2-2)(1/3)



図中の数字は横断測線番号を示す

様式2-2(急) 土砂災害特別警戒区域の区域区分図 (急傾斜地の崩壊に伴う土石等の堆積により 建築物の地上部に作用すると想定される力) <力区分:堆積>	土砂災害防止法施行令第二条の基準に該当する区域			N	自然現象の種類	急傾斜地の崩壊	箇所番号	I-117K2148
	土砂災害防止法 施行令第三条の 基準に該当する 区域	土石等の堆積の高さが3mを超える区域			告示番号		箇所名	美原台1
		それ以外の区域		縮尺 1:2,500	告示年月日		所在地	長生郡長南町美原台、 上小野田、下小野田

土砂災害警戒区域等の指定の告示に係る図書(様式2-2)(2/3)



図中の数字は横断測線番号を示す

様式2-2(急)
土砂災害特別警戒区域の区域区分図
(急傾斜地の崩壊に伴う土石等の堆積により
建築物の地上部に作用すると想定される力)
<力区分:堆積>

土砂災害防止法施行令第二条の基準に該当する区域



土砂災害防止法
施行令第三条の
基準に該当する
区域

土石等の堆積の高さが3mを超える区域



それ以外の区域



縮尺

1:2,500

自然現象
の種類

急傾斜地の崩壊

告示番号

告示年月日

箇所番号

箇所名

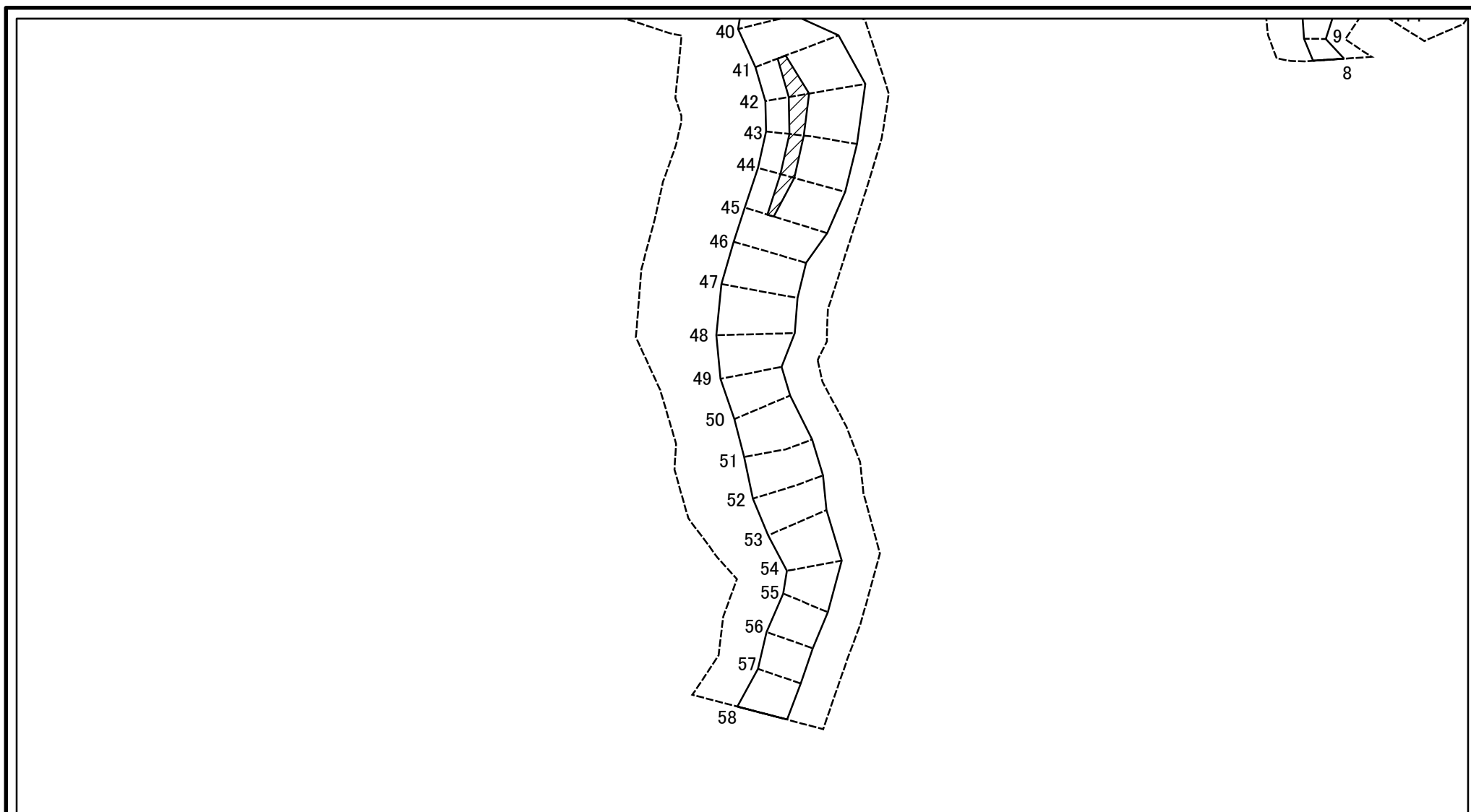
所在地

I-117K2148

美原台1

長生郡長南町美原台、
上小野田、下小野田

土砂災害警戒区域等の指定の告示に係る図書(様式2-2)(3/3)



図中の数字は横断測線番号を示す

様式2-2(急)
土砂災害特別警戒区域の区域区分図
(急傾斜地の崩壊に伴う土石等の堆積により
建築物の地上部に作用すると想定される力)
<力区分:堆積>

土砂災害防止法施行令第二条の基準に該当する区域		N 縮尺 1:2,500	自然現象の種類	急傾斜地の崩壊	箇所番号	I-117K2148
土砂災害防止法施行令第三条の基準に該当する区域			告示番号		箇所名	美原台1
それ以外の区域		告示年月日		所在地	長生郡長南町美原台、 上小野田、下小野田	

土砂災害警戒区域等の指定の告示に係る図書(様式3)

(1/2)

横断測線の区間	土石等の移動により建築物の地上部に作用すると想定される力				土石等の堆積により建築物の地上部に作用すると想定される力				横断測線の区間	土石等の移動により建築物の地上部に作用すると想定される力				土石等の堆積により建築物の地上部に作用すると想定される力			
	土石等の(移動)高さが1m以下の場合、土石等の移動による力が100kN/m ² を超える区域		それ以外の区域		土石等の堆積の高さが3mを超える区域		それ以外の区域			土石等の(移動)高さが1m以下の場合、土石等の移動による力が100kN/m ² を超える区域		それ以外の区域		土石等の堆積の高さが3mを超える区域		それ以外の区域	
	力の大きさのうち最大のもの(kN/m ²)	土石等の高さ(m)	力の大きさのうち最大のもの(kN/m ²)	土石等の高さ(m)	力の大きさのうち最大のもの(kN/m ²)	土石等の高さ(m)	力の大きさのうち最大のもの(kN/m ²)	土石等の高さ(m)		力の大きさのうち最大のもの(kN/m ²)	土石等の高さ(m)	力の大きさのうち最大のもの(kN/m ²)	土石等の高さ(m)	力の大きさのうち最大のもの(kN/m ²)	土石等の高さ(m)	力の大きさのうち最大のもの(kN/m ²)	土石等の高さ(m)
1 ~ 2	-	-	69.21	1.00	-	-	10.78	2.01	30 ~ 31	146.81	1.00	100.00	1.00	-	-	15.48	2.89
2 ~ 3	-	-	69.21	1.00	-	-	9.53	1.78	31 ~ 32	146.81	1.00	100.00	1.00	-	-	15.16	2.83
3 ~ 4	-	-	-	-	-	-	-	-	32 ~ 33	145.99	1.00	100.00	1.00	-	-	15.13	2.83
5 ~ 6	147.76	1.00	100.00	1.00	-	-	16.05	3.00	33 ~ 34	144.10	1.00	100.00	1.00	-	-	15.02	2.81
6 ~ 7	147.76	1.00	100.00	1.00	16.47	3.08	16.05	3.00	34 ~ 35	141.55	1.00	100.00	1.00	-	-	14.90	2.78
8 ~ 9	-	-	96.88	1.00	-	-	11.65	2.18	35 ~ 36	151.42	1.00	100.00	1.00	-	-	16.05	3.00
9 ~ 10	-	-	94.48	1.00	-	-	10.86	2.03	36 ~ 37	151.54	1.00	100.00	1.00	17.12	3.20	16.05	3.00
10 ~ 11	-	-	94.48	1.00	-	-	10.86	2.03	37 ~ 38	151.54	1.00	100.00	1.00	-	-	16.05	3.00
11 ~ 12	-	-	92.98	1.00	-	-	13.29	2.48	38 ~ 39	131.25	1.00	100.00	1.00	-	-	13.77	2.57
12 ~ 13	-	-	92.98	1.00	-	-	13.29	2.48	39 ~ 40	132.03	1.00	100.00	1.00	-	-	13.77	2.57
13 ~ 14	-	-	100.00	1.00	-	-	11.34	2.12	40 ~ 41	149.76	1.00	100.00	1.00	-	-	16.05	3.00
14 ~ 15	113.55	1.00	100.00	1.00	-	-	13.02	2.43	41 ~ 42	153.27	1.00	100.00	1.00	16.87	3.15	16.05	3.00
15 ~ 16	112.31	1.00	100.00	1.00	-	-	13.02	2.43	42 ~ 43	153.27	1.00	100.00	1.00	17.26	3.23	16.05	3.00
16 ~ 17	110.45	1.00	100.00	1.00	-	-	12.32	2.30	43 ~ 44	153.72	1.00	100.00	1.00	17.44	3.26	16.05	3.00
18 ~ 19	130.66	1.00	100.00	1.00	-	-	13.48	2.52	44 ~ 45	153.72	1.00	100.00	1.00	17.44	3.26	16.05	3.00
19 ~ 20	130.66	1.00	100.00	1.00	-	-	14.61	2.73	45 ~ 46	149.14	1.00	100.00	1.00	-	-	16.05	3.00
20 ~ 21	134.23	1.00	100.00	1.00	-	-	14.61	2.73	46 ~ 47	145.01	1.00	100.00	1.00	-	-	14.76	2.76
21 ~ 22	134.69	1.00	100.00	1.00	-	-	13.29	2.48	47 ~ 48	142.96	1.00	100.00	1.00	-	-	14.39	2.69
22 ~ 23	141.76	1.00	100.00	1.00	-	-	15.42	2.88	48 ~ 49	140.96	1.00	100.00	1.00	-	-	14.16	2.65
23 ~ 24	141.76	1.00	100.00	1.00	-	-	15.42	2.88	49 ~ 50	135.26	1.00	100.00	1.00	-	-	12.90	2.41
24 ~ 25	142.22	1.00	100.00	1.00	-	-	15.20	2.84	50 ~ 51	137.61	1.00	100.00	1.00	-	-	14.28	2.67
25 ~ 26	142.22	1.00	100.00	1.00	-	-	15.13	2.83	51 ~ 52	137.61	1.00	100.00	1.00	-	-	14.28	2.67
26 ~ 27	133.42	1.00	100.00	1.00	-	-	13.86	2.59	52 ~ 53	124.57	1.00	100.00	1.00	-	-	13.23	2.47
27 ~ 28	145.08	1.00	100.00	1.00	-	-	15.85	2.96	53 ~ 54	118.81	1.00	100.00	1.00	-	-	11.74	2.19
28 ~ 29	148.78	1.00	100.00	1.00	-	-	16.05	3.00	54 ~ 55	123.52	1.00	100.00	1.00	-	-	13.05	2.44
29 ~ 30	148.78	1.00	100.00	1.00	-	-	16.05	3.00	55 ~ 56	123.52	1.00	100.00	1.00	-	-	13.05	2.44

様式3(急) 建築物の構造の規制に必要な衝撃に関する事項	自然現象の種類	急傾斜地の崩壊	箇所番号	I-117K2148
	告示番号		箇所名	美原台1
	告示年月日		所在地	長生郡長南町美原台、上小野田、下小野田

