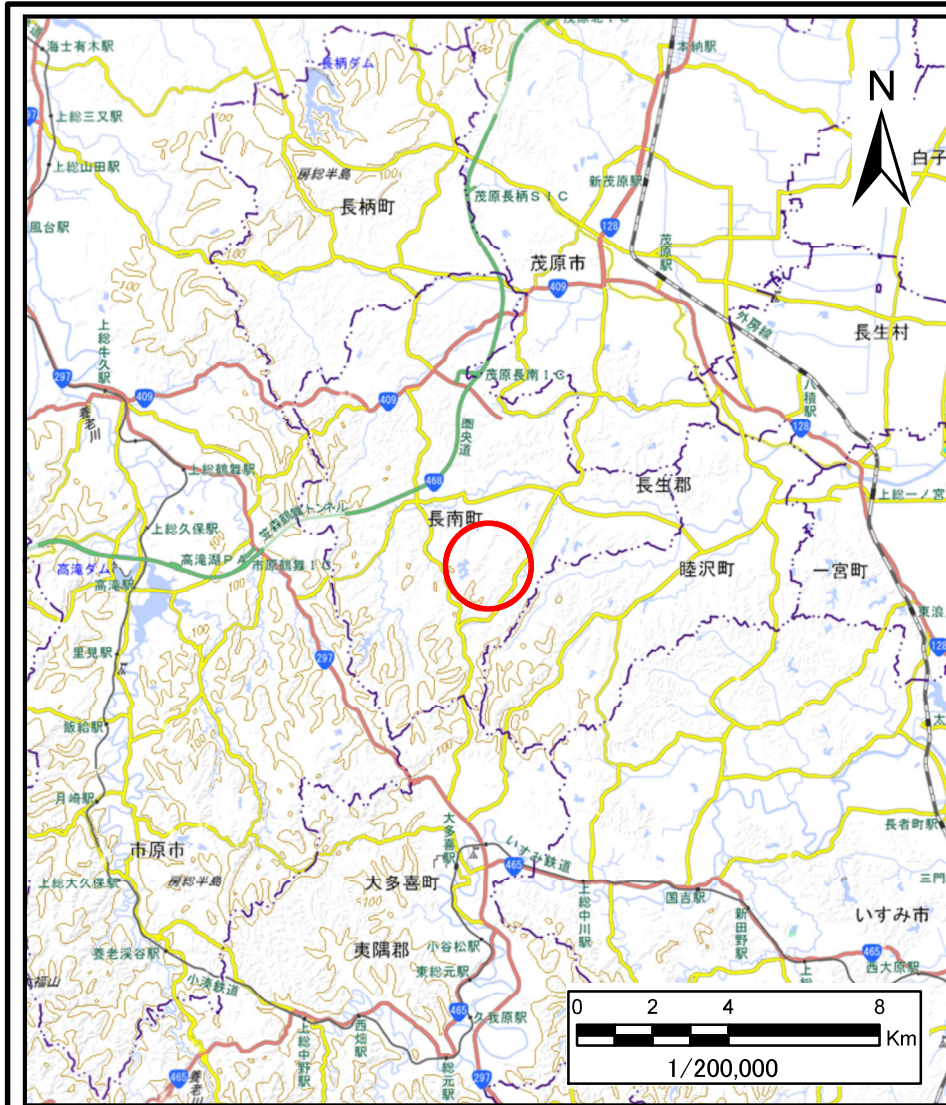
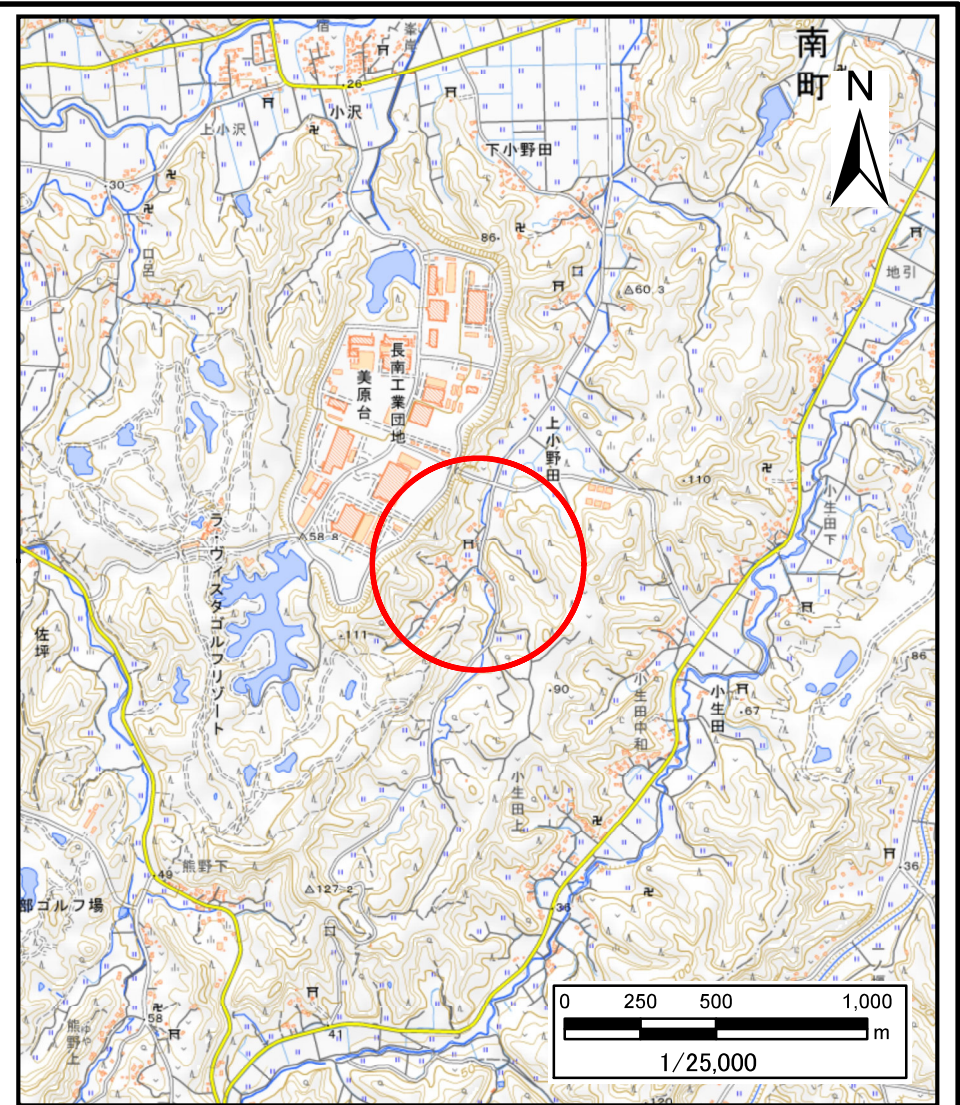


土砂災害警戒区域等の指定の告示に係る図書(様式1)



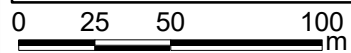
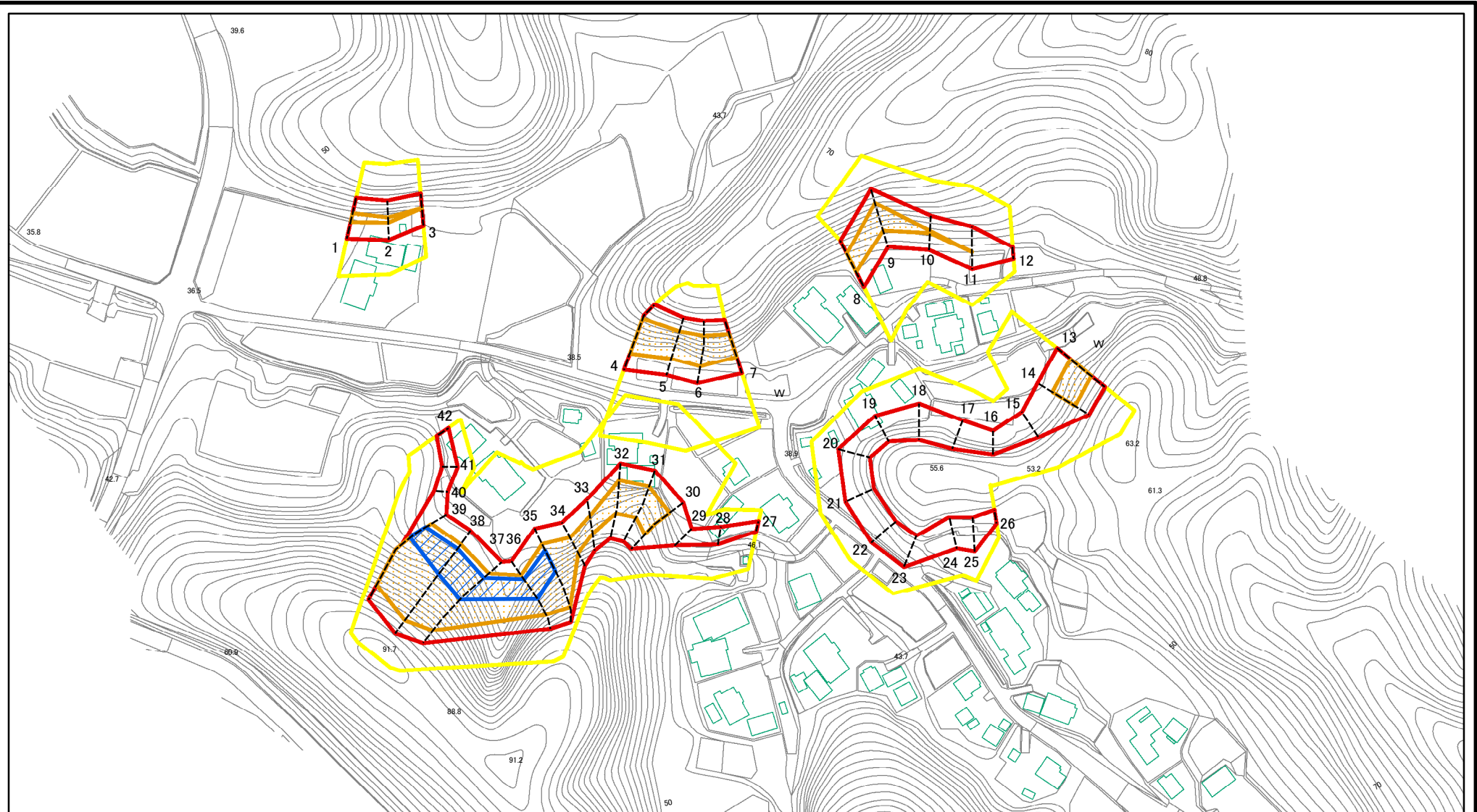
(1/200,000)



(1/25,000)

様式1(急) 土砂災害警戒区域・土砂災害特別警戒区域 位置図	自然現象の種類	急傾斜地の崩壊
	箇所番号	I-117K2144
	箇所名	上小野田14
	所在地	長生郡長南町上小野田

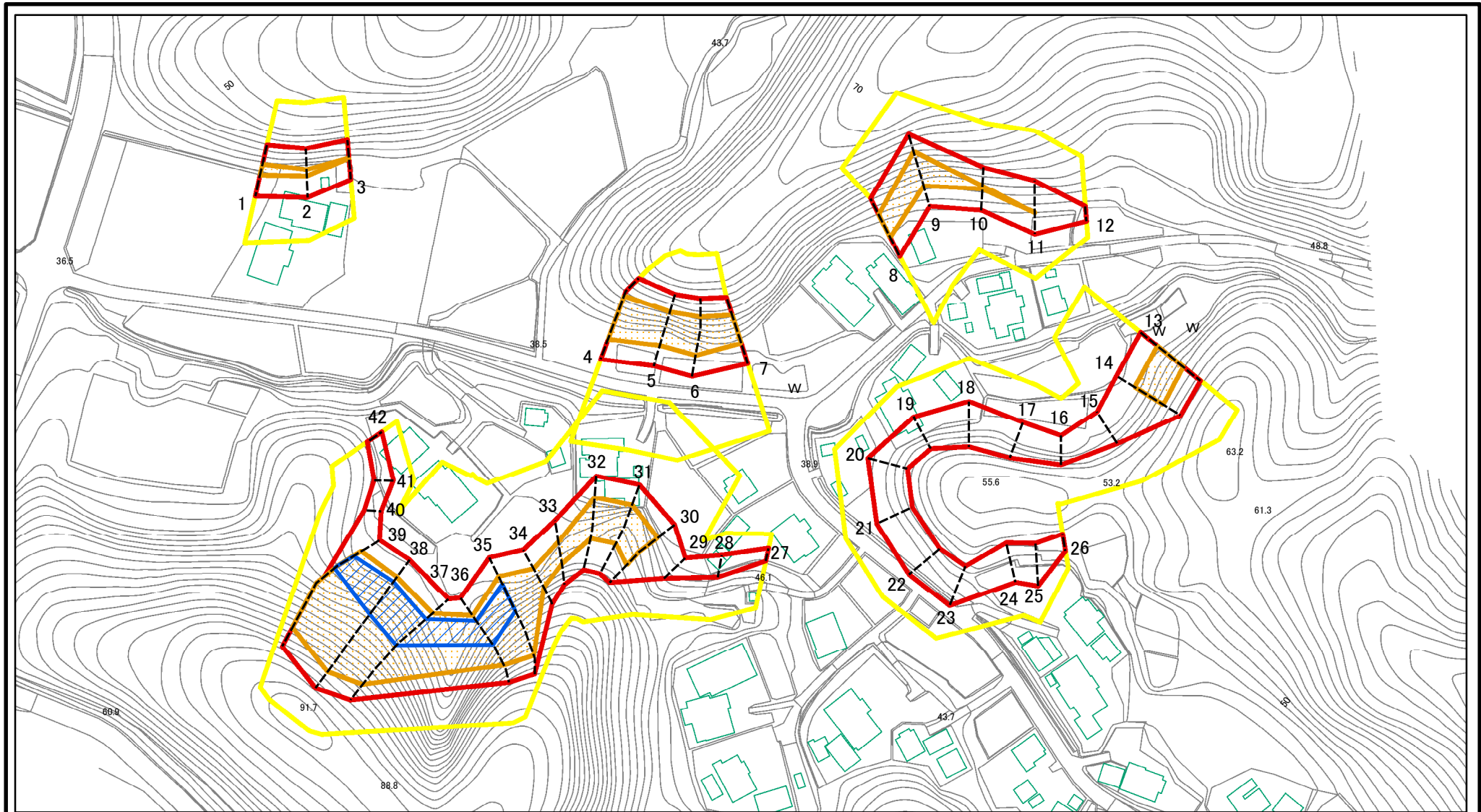
土砂災害警戒区域等の指定の告示に係る図書(様式2)



図中の数字は横断測線番号を示す

様式2(急) 土砂災害警戒区域・土砂災害特別警戒区域 区域図(その1)	土砂災害防止法施行令第二条の基準に該当する区域		z 	自然現象の種類	急傾斜地の崩壊	箇所番号	I-117K2144
	土砂災害防止法施行令第三条の基準に該当する区域			告示番号		箇所名	上小野田14
	それ以外の区域		縮尺	告示年月日		所在地	長生郡長南町上小野田

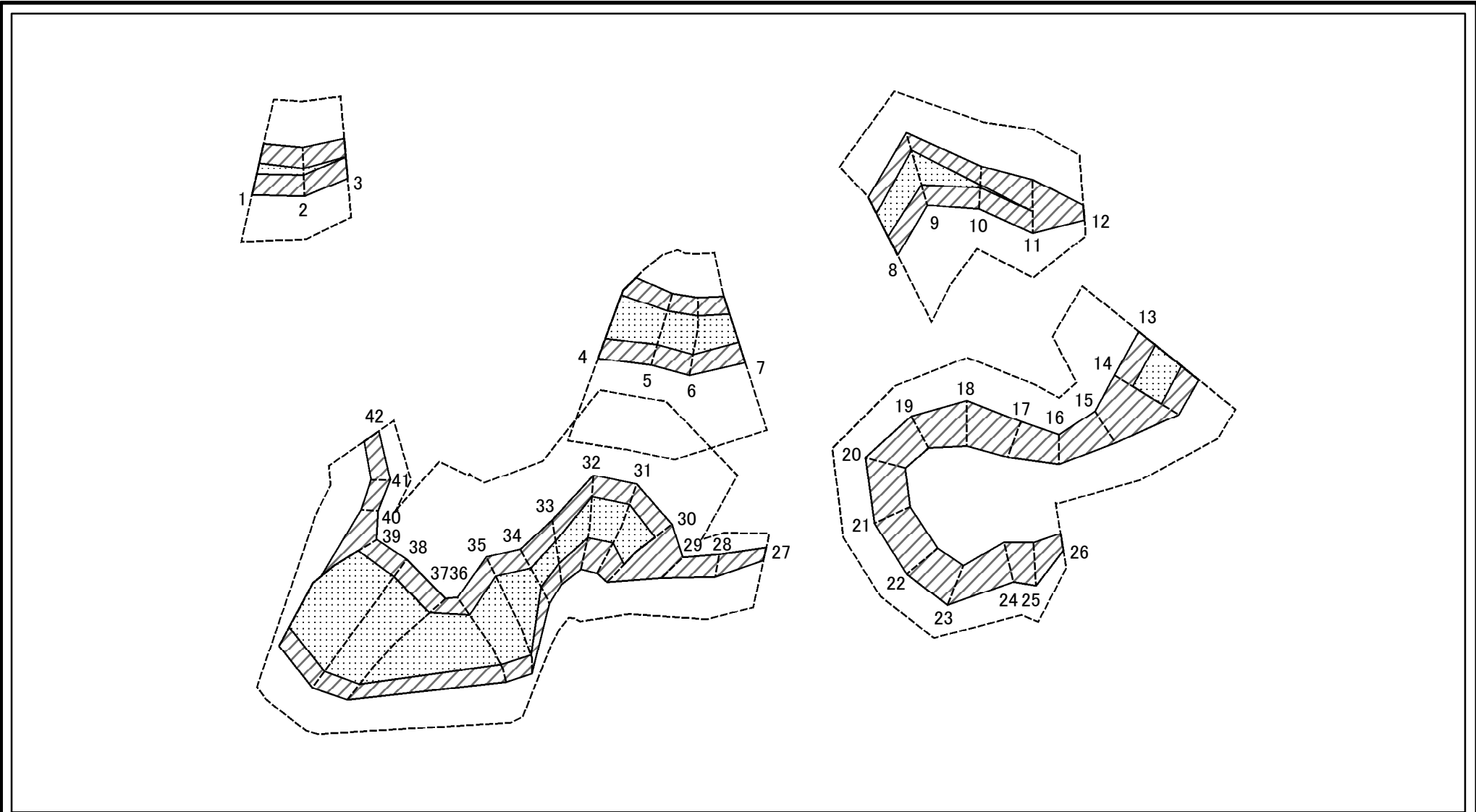
土砂災害警戒区域等の指定の告示に係る図書(様式2)参考図



図中の数字は横断測線番号を示す

様式2(急) 土砂災害警戒区域・土砂災害特別警戒区域 区域図(参考図)	土砂災害防止法施行令第二条の基準に該当する区域		縮尺 1:2,000	自然現象の種類	急傾斜地の崩壊	箇所番号	I-117K2144
	土砂災害防止法施行令第三条の基準に該当する区域			告示番号		箇所名	上小野田14
	それ以外の区域			告示年月日		所在地	長生郡長南町上小野田

土砂災害警戒区域等の指定の告示に係る図書(様式2-1)

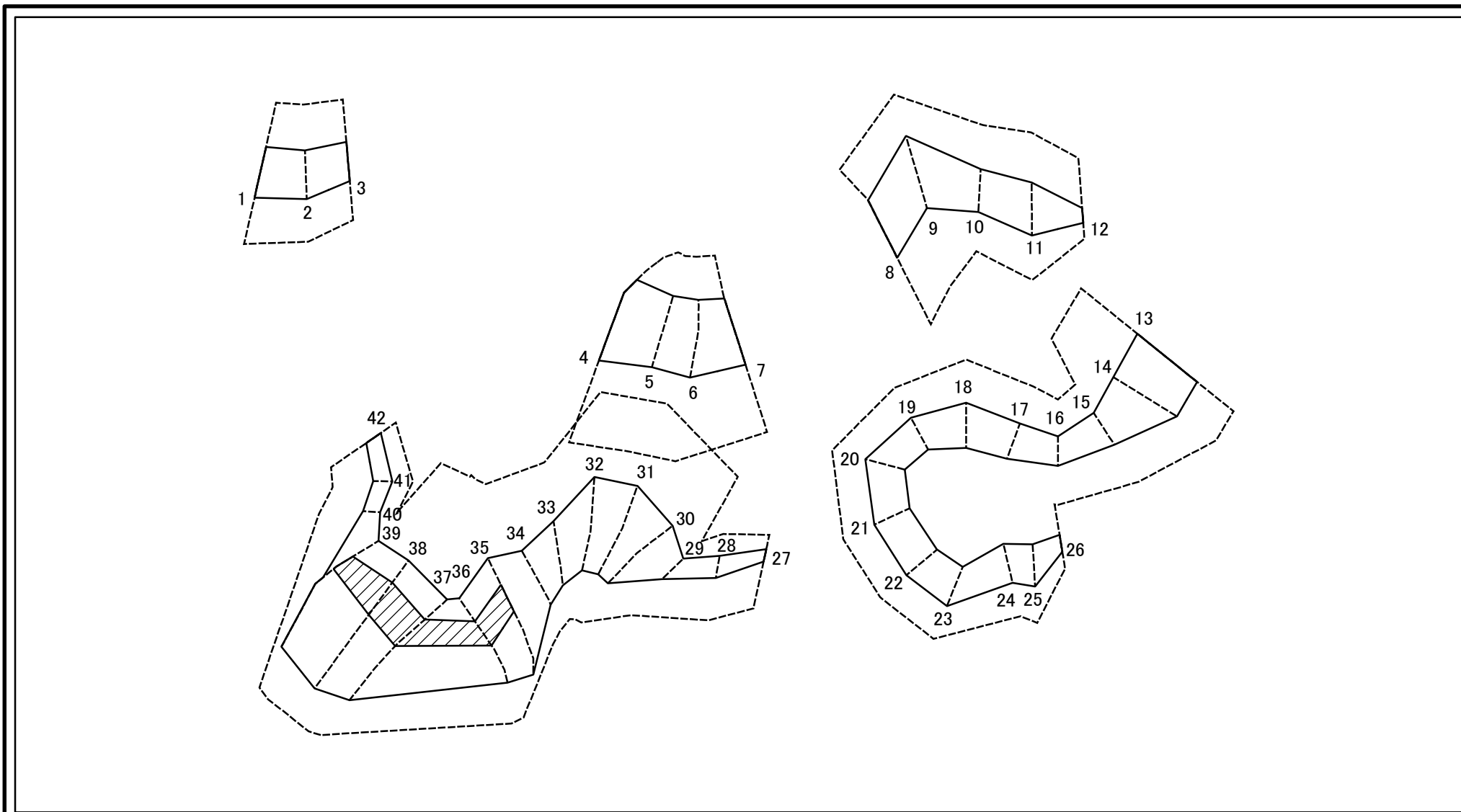


0 25 50 100
m

図中の数字は横断測線番号を示す

様式2-1(急) 土砂災害特別警戒区域の区域区分図 (急傾斜地の崩壊に伴う土石等の移動により 建築物の地上部に作用すると想定される力) <力区分:移動>	土砂災害防止法施行令第二条の基準に該当する区域		自然現象の種類 告示番号 告示年月日	急傾斜地の崩壊	箇所番号	I-117K2144	
	土砂災害防止法施行令第三条の基準に該当する区域				縮尺	箇所名	上小野田14
	それ以外の区域				1:2,000	所在地	長生郡長南町上小野田

土砂災害警戒区域等の指定の告示に係る図書(様式2-2)



図中の数字は横断測線番号を示す

様式2-2(急)
土砂災害特別警戒区域の区域区分図
(急傾斜地の崩壊に伴う土石等の堆積により
建築物の地上部に作用すると想定される力)
<力区分:堆積>

土砂災害防止法施行令第二条の基準に該当する区域		
土砂災害防止法 施行令第三条の 基準に該当する 区域	土石等の堆積の高さが3mを超える区域	
	それ以外の区域	

縮尺
1:2,000

自然現象 の種類	急傾斜地の崩壊	箇所番号	I-117K2144
告示番号		箇所名	上小野田14
告示年月日		所在地	長生郡長南町上小野田

