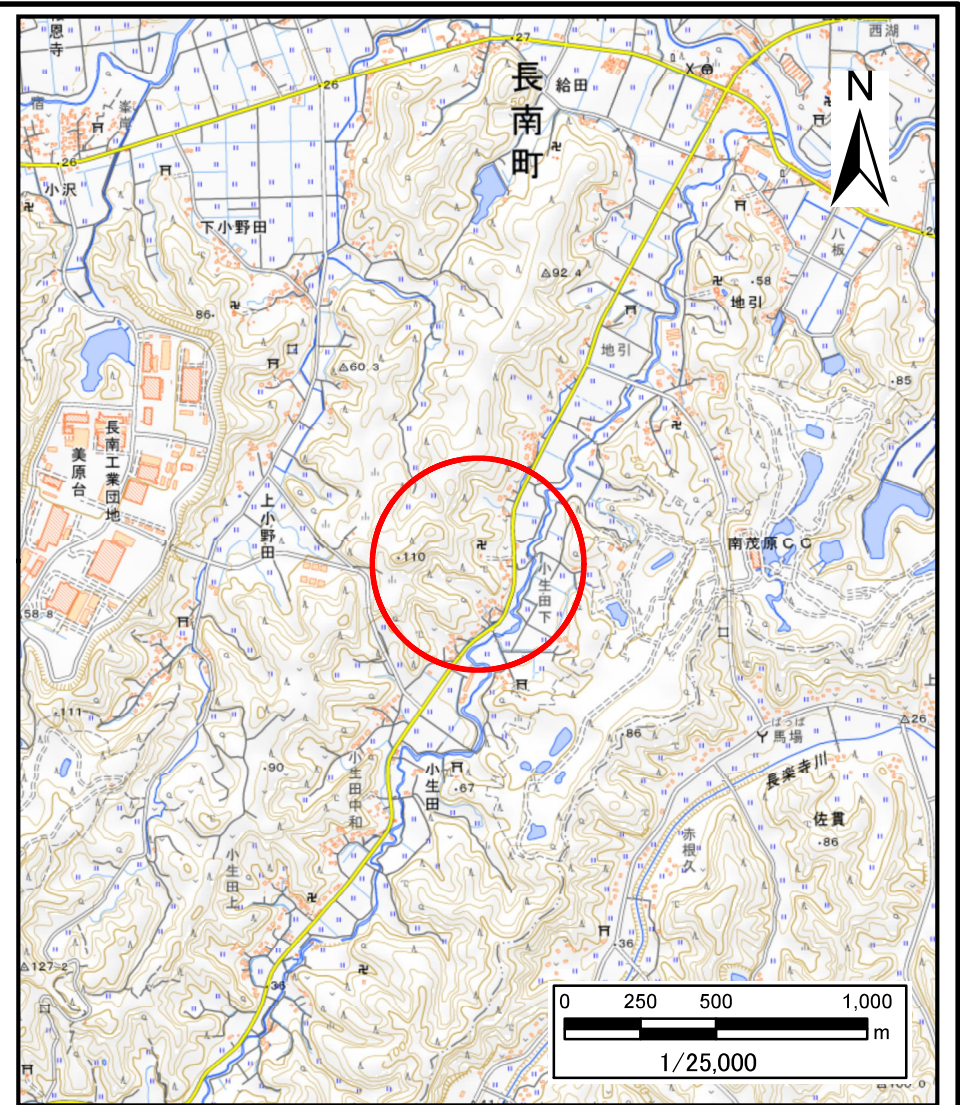


土砂災害警戒区域等の指定の告示に係る図書(様式1)



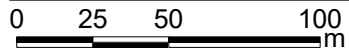
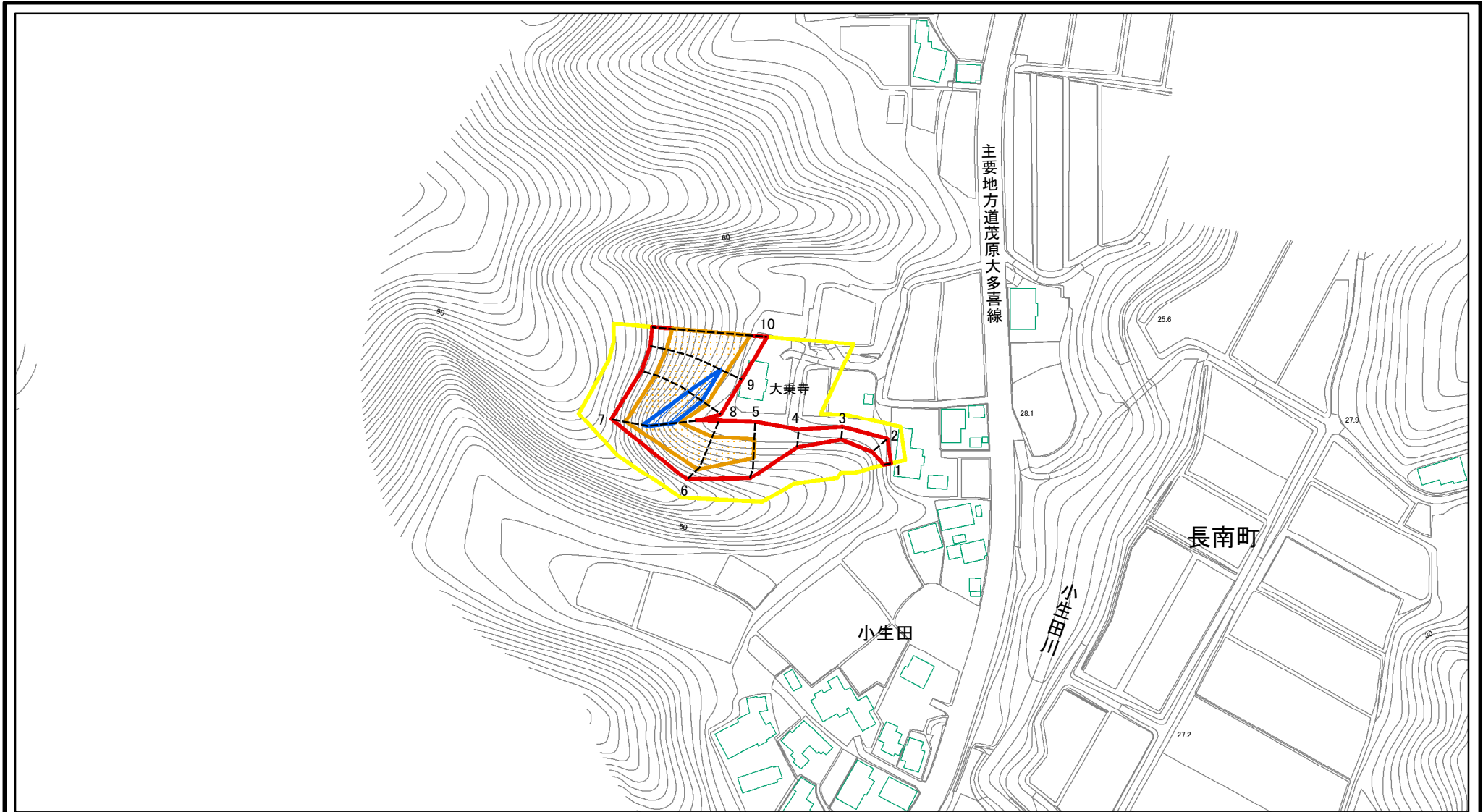
(1/200,000)



(1/25,000)

様式1(急) 土砂災害警戒区域・土砂災害特別警戒区域 位置図	自然現象の種類	急傾斜地の崩壊
	箇所番号	I-117K2130
	箇所名	小生田18
	所在地	長生郡長南町小生田

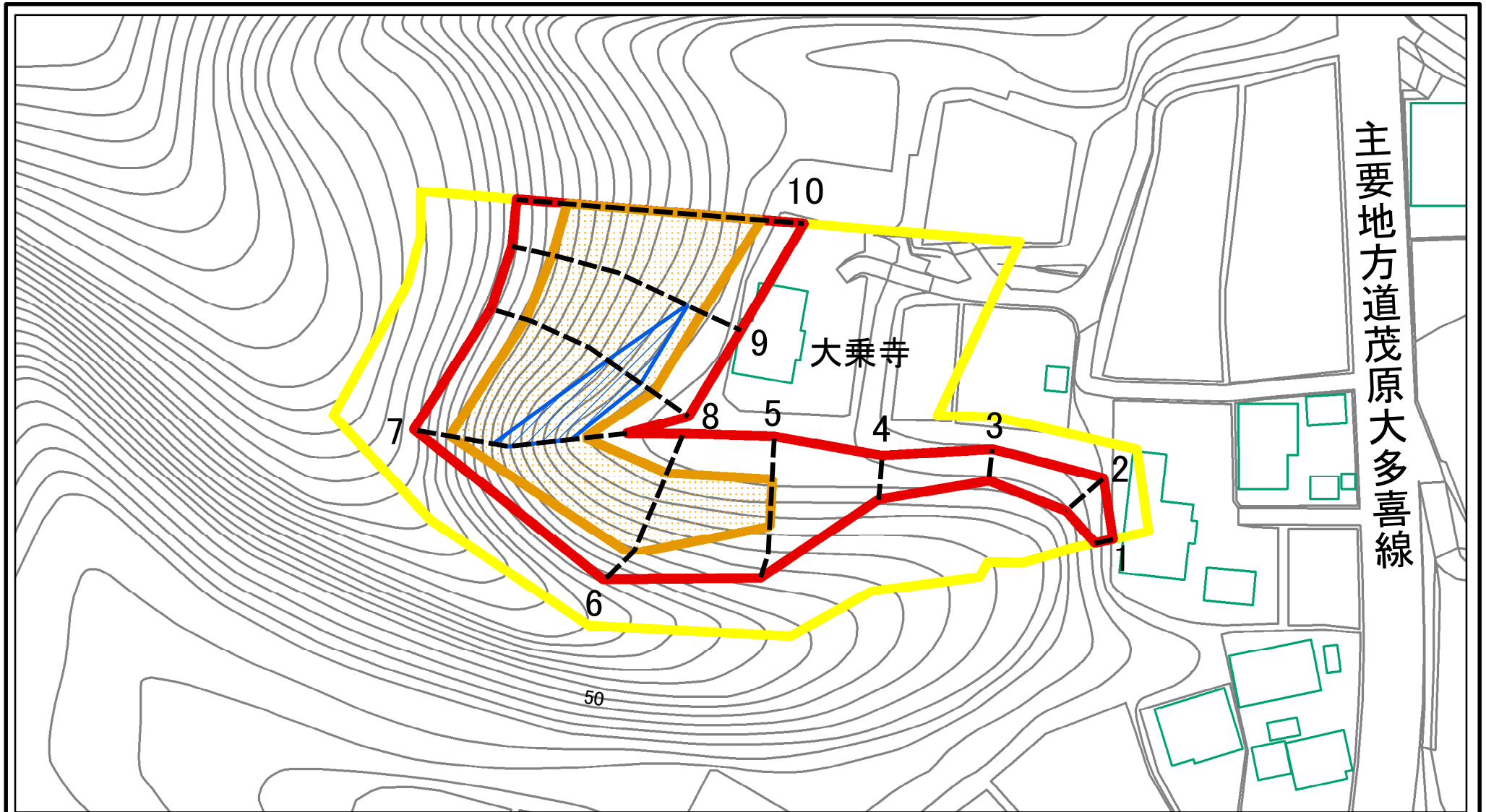
土砂災害警戒区域等の指定の告示に係る図書(様式2)



図中の数字は横断測線番号を示す

様式2(急) 土砂災害警戒区域・土砂災害特別警戒区域 区域図(その1)	土砂災害防止法施行令第二条の基準に該当する区域		N 縮尺 1:2,500	自然現象の種類	急傾斜地の崩壊	箇所番号	I-117K2130
	土砂災害防止法施行令第三条の基準に該当する区域			告示番号		箇所名	小生田18
	それ以外の区域			告示年月日		所在地	長生郡長南町小生田

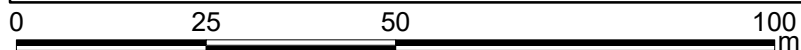
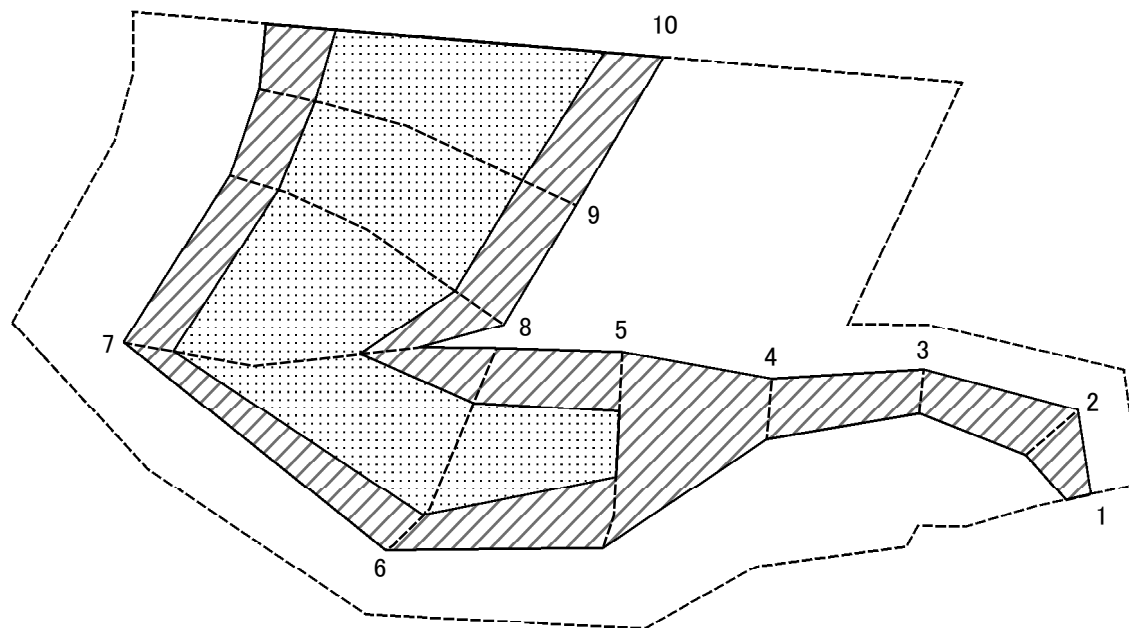
土砂災害警戒区域等の指定の告示に係る図書(様式2)参考図



図中の数字は横断測線番号を示す

様式2(急) 土砂災害警戒区域・土砂災害特別警戒区域 区域図(参考図)	土砂災害防止法施行令第二条の基準に該当する区域		N 縮尺 1:1,000	自然現象の種類	急傾斜地の崩壊	箇所番号	I-117K2130
	土砂災害防止法施行令第三条の基準に該当する区域			告示番号		箇所名	小生田18
	土砂等の(移動)高さが1m以下の場合、土砂等の移動による力が100kN/m ² を超える区域			告示年月日		所在地	長生郡長南町小生田
	土砂等の堆積の高さが3mを超える区域 それ以外の区域						

土砂災害警戒区域等の指定の告示に係る図書(様式2-1)



図中の数字は横断測線番号を示す

様式2-1(急)
土砂災害特別警戒区域の区域区分図
(急傾斜地の崩壊に伴う土石等の移動により
建築物の地上部に作用すると想定される力)
<力区分:移動>

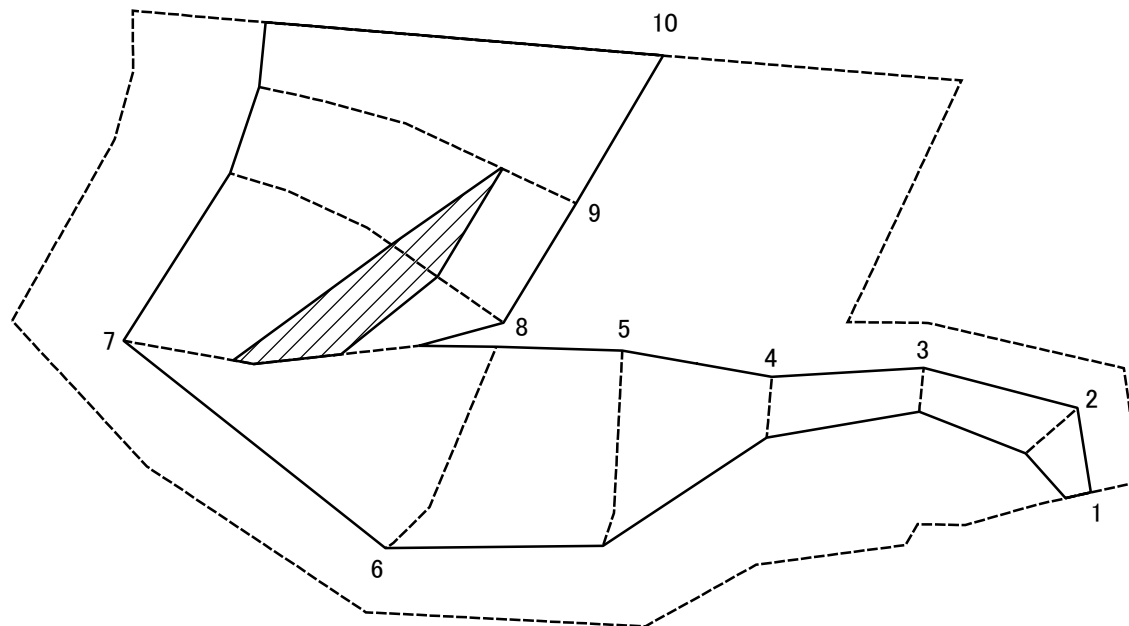
土砂災害防止法施行令第二条の基準に該当する区域	
土砂災害防止法施行令第三条の基準に該当する区域	
それ以外の区域	

N	縮尺 1:1,000
告示番号	
告示年月日	

自然現象の種類	急傾斜地の崩壊
告示番号	
告示年月日	

箇所番号	I-117K2130
箇所名	小生田18
所在地	長生郡長南町小生田

土砂災害警戒区域等の指定の告示に係る図書(様式2-2)



図中の数字は横断測線番号を示す

様式2-2(急)
土砂災害特別警戒区域の区域区分図
(急傾斜地の崩壊に伴う土石等の堆積により
建築物の地上部に作用すると想定される力)
<力区分:堆積>

土砂災害防止法施行令第二条の基準に該当する区域



土砂災害防止法
施行令第三条の
基準に該当する
区域

土石等の堆積の高さが3mを超える区域



それ以外の区域



縮尺

1:1,000

自然現象
の種類

告示番号

告示年月日

急傾斜地の崩壊

箇所番号

箇所名

所在地

I-117K2130

小生田18

長生郡長南町小生田

土砂災害警戒区域等の指定の告示に係る図書(様式3)

横断測線の区間	土石等の移動により建築物の地上部に作用する と想定される力				土石等の堆積により建築物の地上部に作用する と想定される力				横断測線の区間	土石等の移動により建築物の地上部に作用する と想定される力				土石等の堆積により建築物の地上部に作用する と想定される力			
	土石等の(移動)高さが 1m以下の場合、土石等 の移動による力が 100kN/m2を超える区域		それ以外の区域		土石等の堆積の高さが 3mを超える区域		それ以外の区域			土石等の(移動)高さが 1m以下の場合、土石等 の移動による力が 100kN/m2を超える区域		それ以外の区域		土石等の堆積の高さが 3mを超える区域		それ以外の区域	
	力の大きさ のうち最大 のもの (kN/m2)	土石等 の高さ (m)	力の大きさ のうち最大 のもの (kN/m2)	土石等 の高さ (m)	力の大きさ のうち最大 のもの (kN/m2)	土石等 の高さ (m)	力の大きさ のうち最大 のもの (kN/m2)	土石等 の高さ (m)		力の大きさ のうち最大 のもの (kN/m2)	土石等 の高さ (m)	力の大きさ のうち最大 のもの (kN/m2)	土石等 の高さ (m)	力の大きさ のうち最大 のもの (kN/m2)	土石等 の高さ (m)	力の大きさ のうち最大 のもの (kN/m2)	土石等 の高さ (m)
1 ~ 2	-	-	77.12	1.00	-	-	11.71	2.19	~								
2 ~ 3	-	-	77.12	1.00	-	-	8.93	1.67	~								
3 ~ 4	-	-	73.36	1.00	-	-	9.06	1.69	~								
4 ~ 5	-	-	100.00	1.00	-	-	11.66	2.18	~								
5 ~ 6	141.44	1.00	100.00	1.00	-	-	14.99	2.80	~								
6 ~ 7	154.32	1.00	100.00	1.00	-	-	16.05	3.00	~								
7 ~ 8	154.85	1.00	100.00	1.00	18.99	3.55	16.05	3.00	~								
8 ~ 9	154.85	1.00	100.00	1.00	17.63	3.29	16.05	3.00	~								
9 ~ 10	149.73	1.00	100.00	1.00	-	-	16.05	3.00	~								
~									~								
~									~								
~									~								
~									~								
~									~								
~									~								
~									~								
~									~								
~									~								
~									~								
~									~								
~									~								
~									~								
~									~								
~									~								
~									~								
様式3(急) 建築物の構造の規制に必要な衝撃に関する事項		自然現象の種類		急傾斜地の崩壊		箇所番号		I-117K2130									
		告示番号				箇所名		小生田18									
		告示年月日				所在地		長生郡長南町小生田									