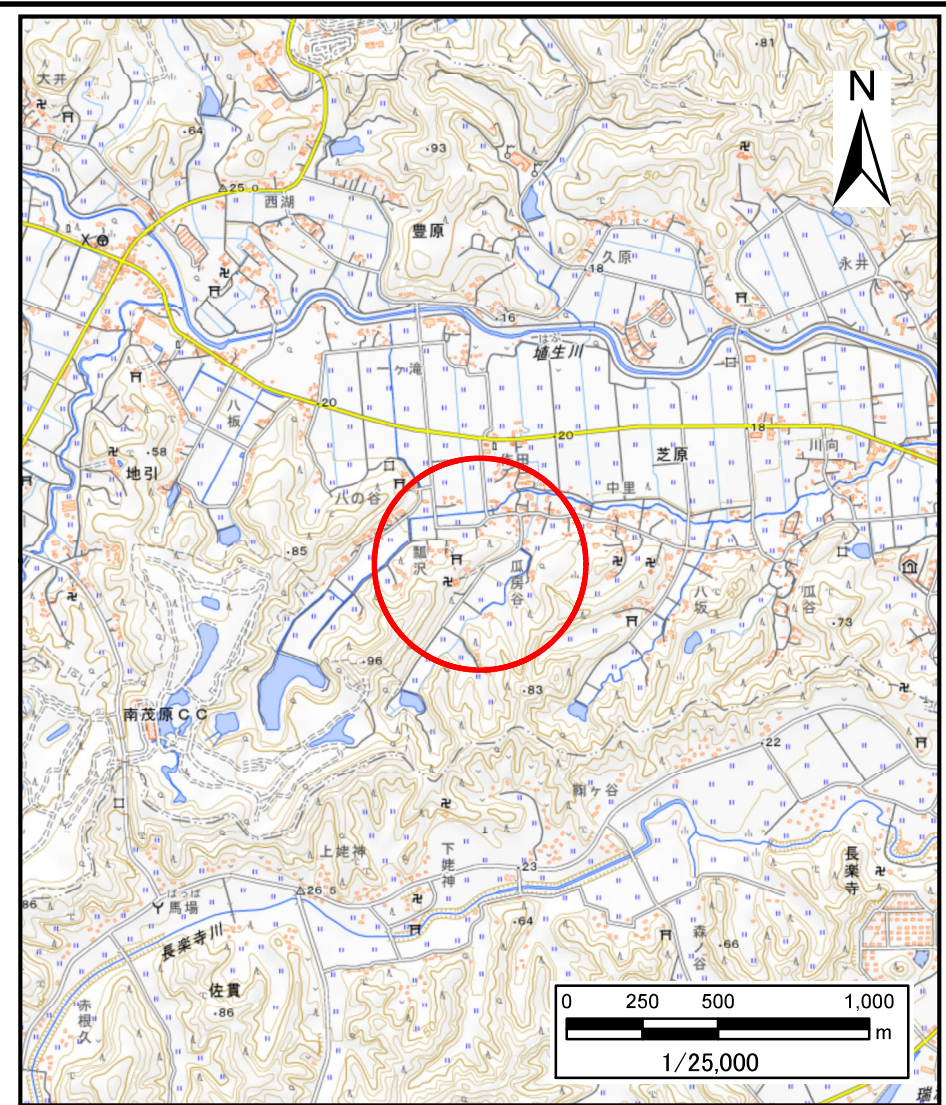
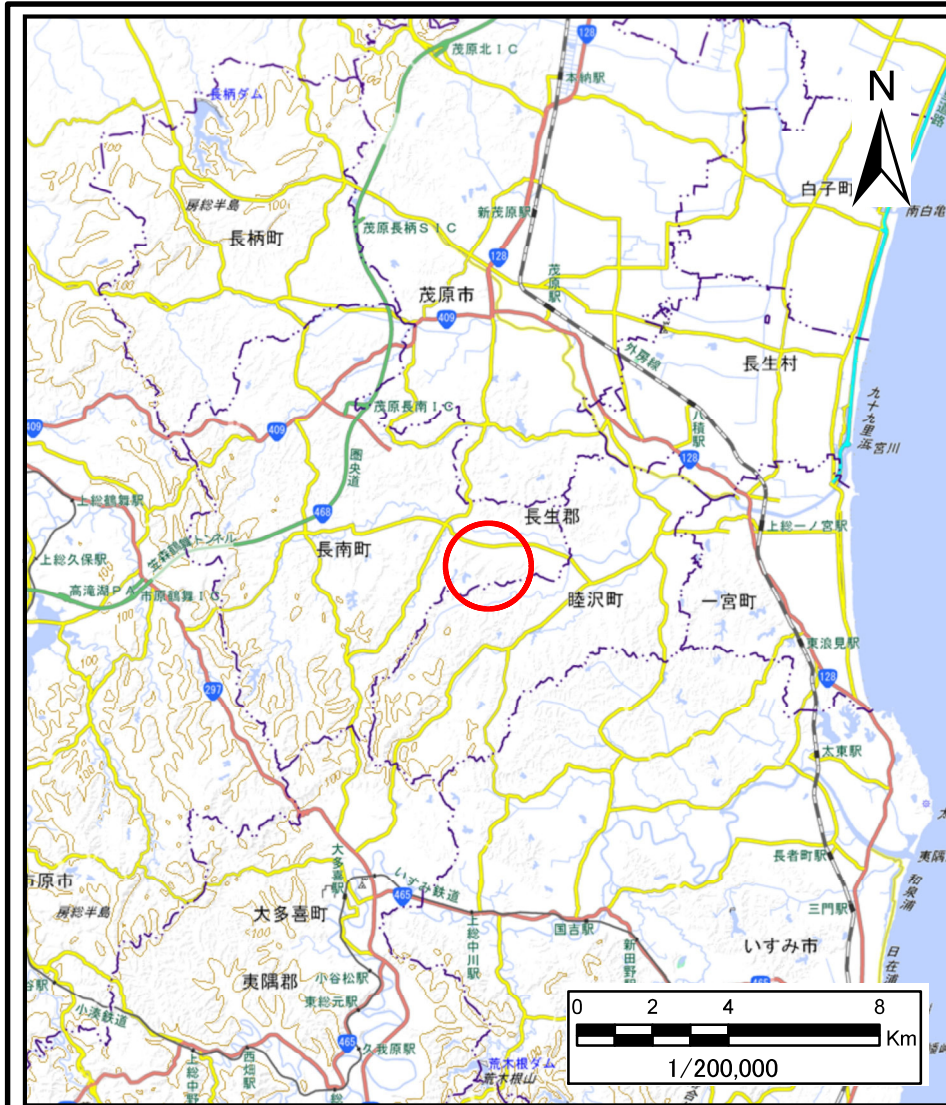
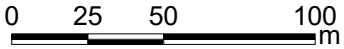
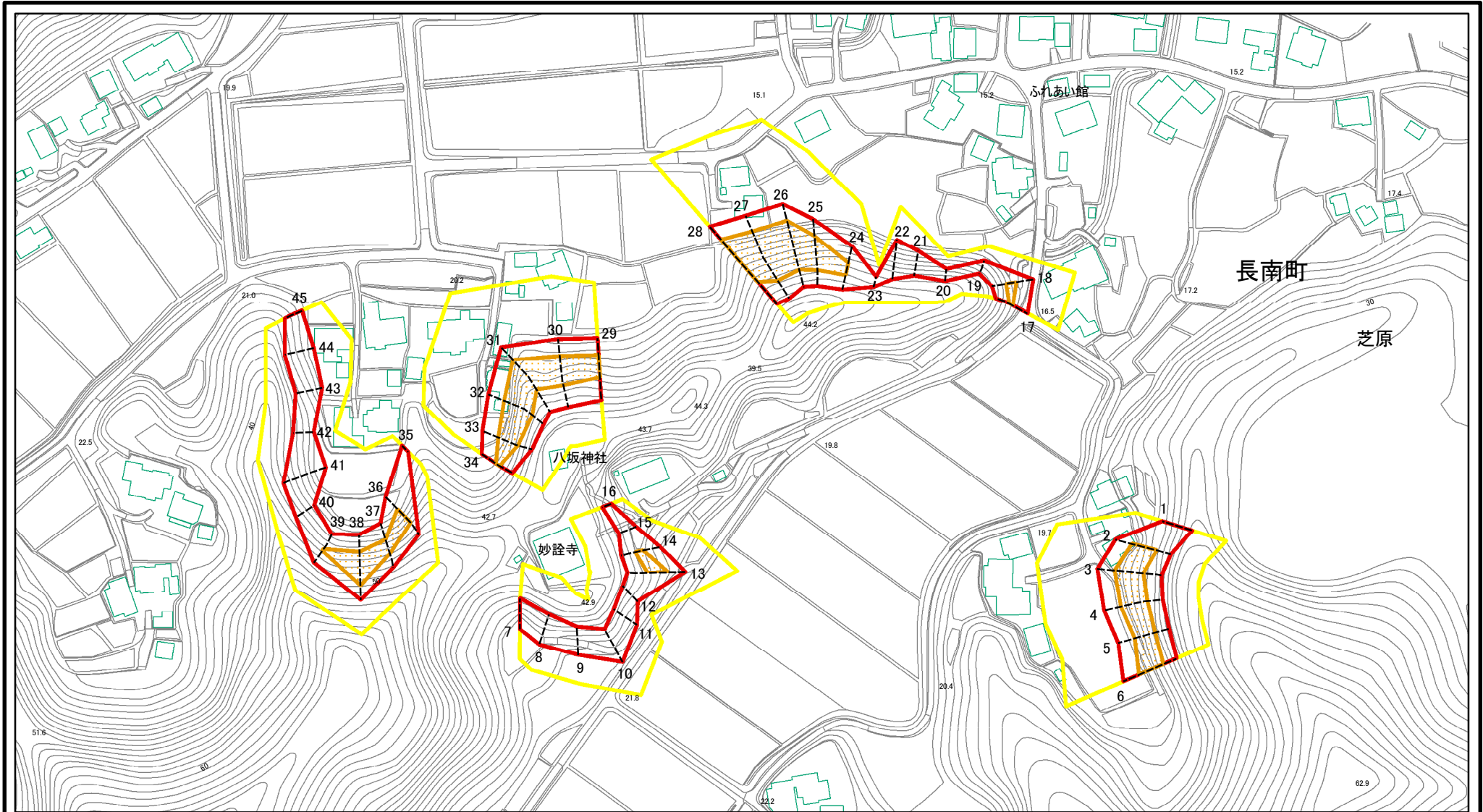


土砂災害警戒区域等の指定の告示に係る図書(様式1)



様式1(急) 土砂災害警戒区域・土砂災害特別警戒区域 位置図	自然現象の種類	急傾斜地の崩壊
	箇所番号	I-117K2116
	箇所名	芝原18
	所在地	長生郡長南町芝原

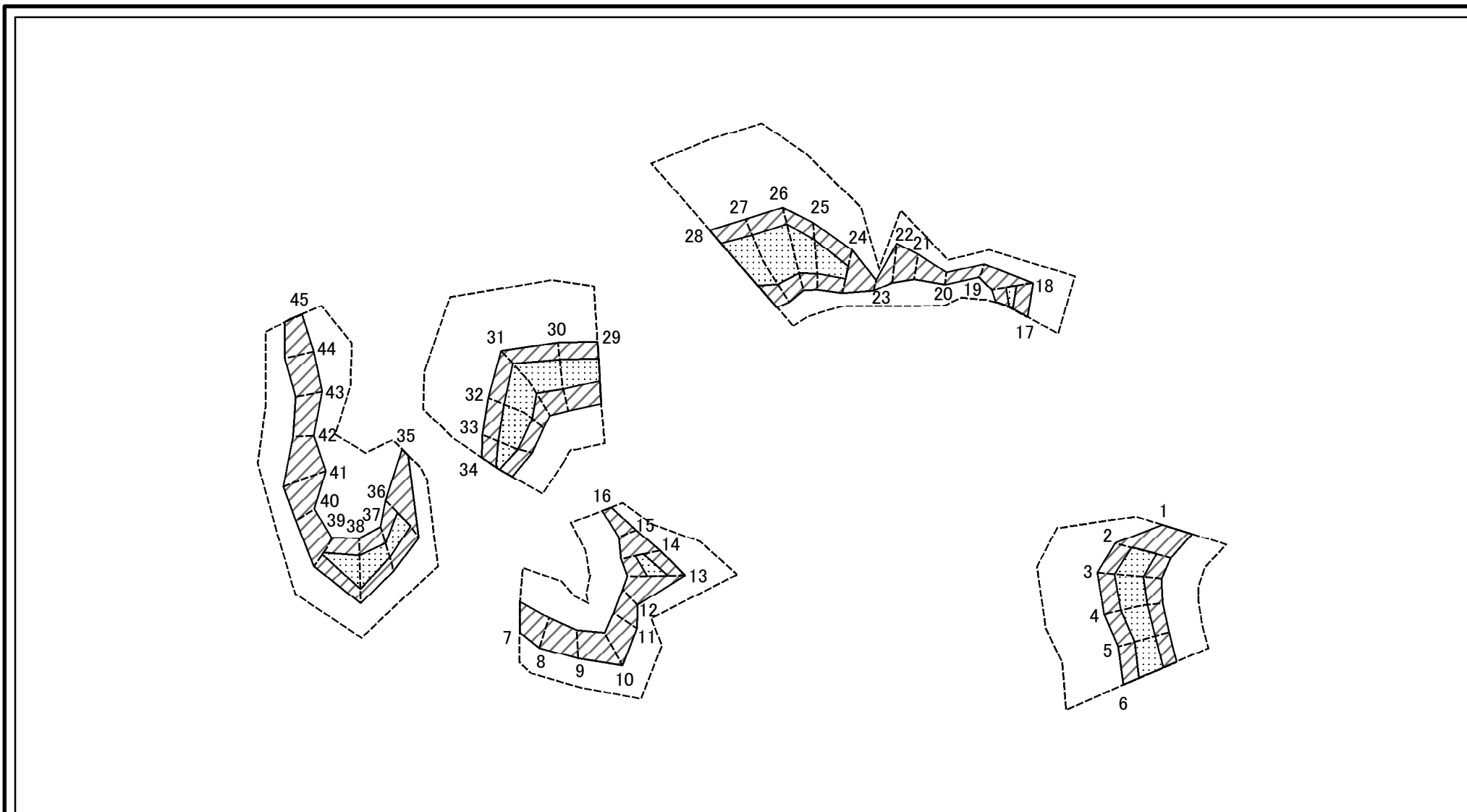
土砂災害警戒区域等の指定の告示に係る図書(様式2)



図中の数字は横断測線番号を示す

様式2(急) 土砂災害警戒区域・土砂災害特別警戒区域 区域図(その1)	土砂災害防止法施行令第二条の基準に該当する区域		N 縮尺 1:2,500	自然現象の種類	急傾斜地の崩壊	箇所番号	I-117K2116
	土砂災害防止法施行令第三条の基準に該当する区域			告示番号		箇所名	芝原18
	それ以外の区域			告示年月日		所在地	長生郡長南町芝原

土砂災害警戒区域等の指定の告示に係る図書(様式2-1)



0 25 50 100
m

図中の数字は横断測線番号を示す

様式2-1(急)
土砂災害特別警戒区域の区域区分図
(急傾斜地の崩壊に伴う土石等の移動により
建築物の地上部に作用すると想定される力)
<力区分:移動>

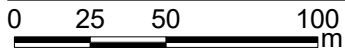
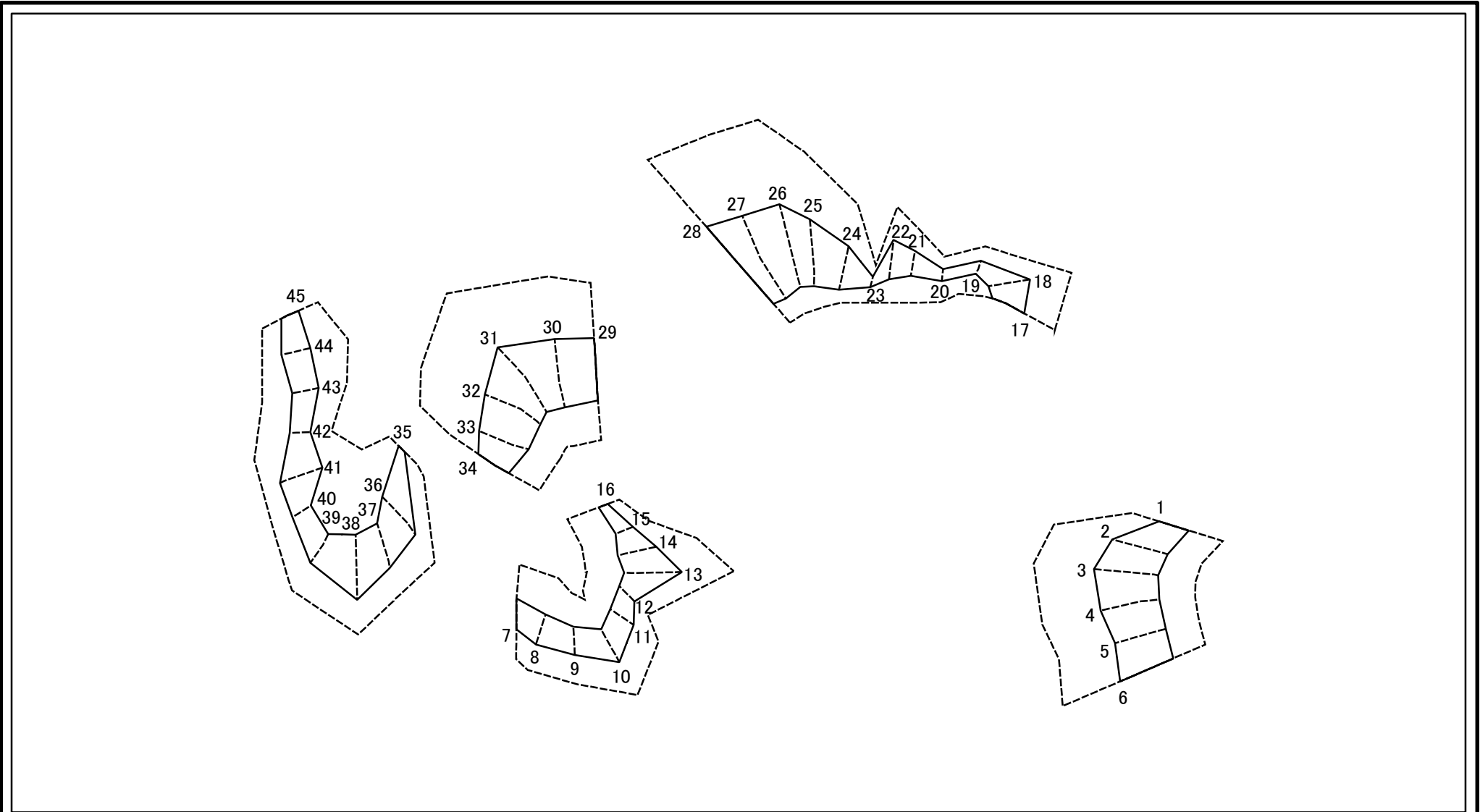
土砂災害防止法施行令第二条の基準に該当する区域	
土砂災害防止法施行令第三条の基準に該当する区域	
それ以外の区域	

N
縮尺
1:2,500

自然現象の種類	急傾斜地の崩壊
告示番号	
告示年月日	

箇所番号	I-117K2116
箇所名	芝原18
所在地	長生郡長南町芝原

土砂災害警戒区域等の指定の告示に係る図書(様式2-2)



図中の数字は横断測線番号を示す

様式2-2(急)
土砂災害特別警戒区域の区域区分図
(急傾斜地の崩壊に伴う土石等の堆積により
建築物の地上部に作用すると想定される力)
<力区分:堆積>

土砂災害防止法施行令第二条の基準に該当する区域		N 縮尺 1:2,500	自然現象の種類	急傾斜地の崩壊	箇所番号	I-117K2116
土砂災害防止法施行令第三条の基準に該当する区域			告示番号		箇所名	芝原18
それ以外の区域			告示年月日		所在地	長生郡長南町芝原

土砂災害警戒区域等の指定の告示に係る図書(様式3)

横断測線の区間	土石等の移動により建築物の地上部に作用すると想定される力				土石等の堆積により建築物の地上部に作用すると想定される力			
	土石等の(移動)高さが1m以下の場合、土石等の移動による力が100kN/m ² を超える区域		それ以外の区域		土石等の堆積の高さが3mを超える区域		それ以外の区域	
	力の大きさのうち最大のもの(kN/m ²)	土石等の高さ(m)	力の大きさのうち最大のもの(kN/m ²)	土石等の高さ(m)	力の大きさのうち最大のもの(kN/m ²)	土石等の高さ(m)	力の大きさのうち最大のもの(kN/m ²)	土石等の高さ(m)
1 ~ 2	-	-	100.00	1.00	-	-	13.03	2.44
2 ~ 3	133.13	1.00	100.00	1.00	-	-	13.03	2.44
3 ~ 4	132.94	1.00	100.00	1.00	-	-	12.70	2.37
4 ~ 5	132.94	1.00	100.00	1.00	-	-	13.51	2.52
5 ~ 6	134.45	1.00	100.00	1.00	-	-	13.51	2.52
7 ~ 8	-	-	98.52	1.00	-	-	12.51	2.34
8 ~ 9	-	-	94.54	1.00	-	-	12.88	2.41
9 ~ 10	-	-	100.00	1.00	-	-	12.88	2.41
10 ~ 11	-	-	100.00	1.00	-	-	13.13	2.45
11 ~ 12	-	-	93.78	1.00	-	-	13.13	2.45
12 ~ 13	-	-	100.00	1.00	-	-	11.78	2.20
13 ~ 14	120.74	1.00	100.00	1.00	-	-	12.72	2.38
14 ~ 15	-	-	100.00	1.00	-	-	12.72	2.38
15 ~ 16	-	-	75.61	1.00	-	-	10.15	1.90
17 ~ 18	116.01	1.00	100.00	1.00	-	-	12.46	2.33
18 ~ 19	-	-	100.00	1.00	-	-	12.42	2.32
19 ~ 20	-	-	65.58	1.00	-	-	9.92	1.85
20 ~ 21	-	-	87.87	1.00	-	-	9.38	1.75
21 ~ 22	-	-	100.00	1.00	-	-	10.90	2.04
22 ~ 23	-	-	100.00	1.00	-	-	10.90	2.04
23 ~ 24	-	-	100.00	1.00	-	-	12.13	2.27
24 ~ 25	136.90	1.00	100.00	1.00	-	-	14.43	2.70
25 ~ 26	141.62	1.00	100.00	1.00	-	-	15.54	2.90
26 ~ 27	141.62	1.00	100.00	1.00	-	-	15.54	2.90
27 ~ 28	136.11	1.00	100.00	1.00	-	-	14.96	2.79
29 ~ 30	123.58	1.00	100.00	1.00	-	-	11.51	2.15
30 ~ 31	123.80	1.00	100.00	1.00	-	-	13.03	2.43
31 ~ 32	138.83	1.00	100.00	1.00	-	-	15.06	2.81
32 ~ 33	138.83	1.00	100.00	1.00	-	-	15.06	2.81
33 ~ 34	130.71	1.00	100.00	1.00	-	-	14.02	2.62
35 ~ 36	-	-	100.00	1.00	-	-	13.42	2.51
36 ~ 37	127.21	1.00	100.00	1.00	-	-	14.09	2.63
37 ~ 38	141.05	1.00	100.00	1.00	-	-	15.33	2.86
38 ~ 39	141.05	1.00	100.00	1.00	-	-	15.33	2.86
39 ~ 40	-	-	100.00	1.00	-	-	13.00	2.43
40 ~ 41	-	-	100.00	1.00	-	-	13.26	2.48
41 ~ 42	-	-	100.00	1.00	-	-	13.26	2.48
42 ~ 43	-	-	91.59	1.00	-	-	13.19	2.46
43 ~ 44	-	-	93.44	1.00	-	-	14.17	2.65
44 ~ 45	-	-	93.44	1.00	-	-	14.17	2.65
~								
~								
~								
~								
~								
~								
~								
~								
~								
~								
~								
~								

様式3(急) 建築物の構造の規制に必要な衝撃に関する事項	自然現象の種類	急傾斜地の崩壊	箇所番号	I-117K2116
	告示番号		箇所名	芝原18
	告示年月日		所在地	長生郡長南町芝原