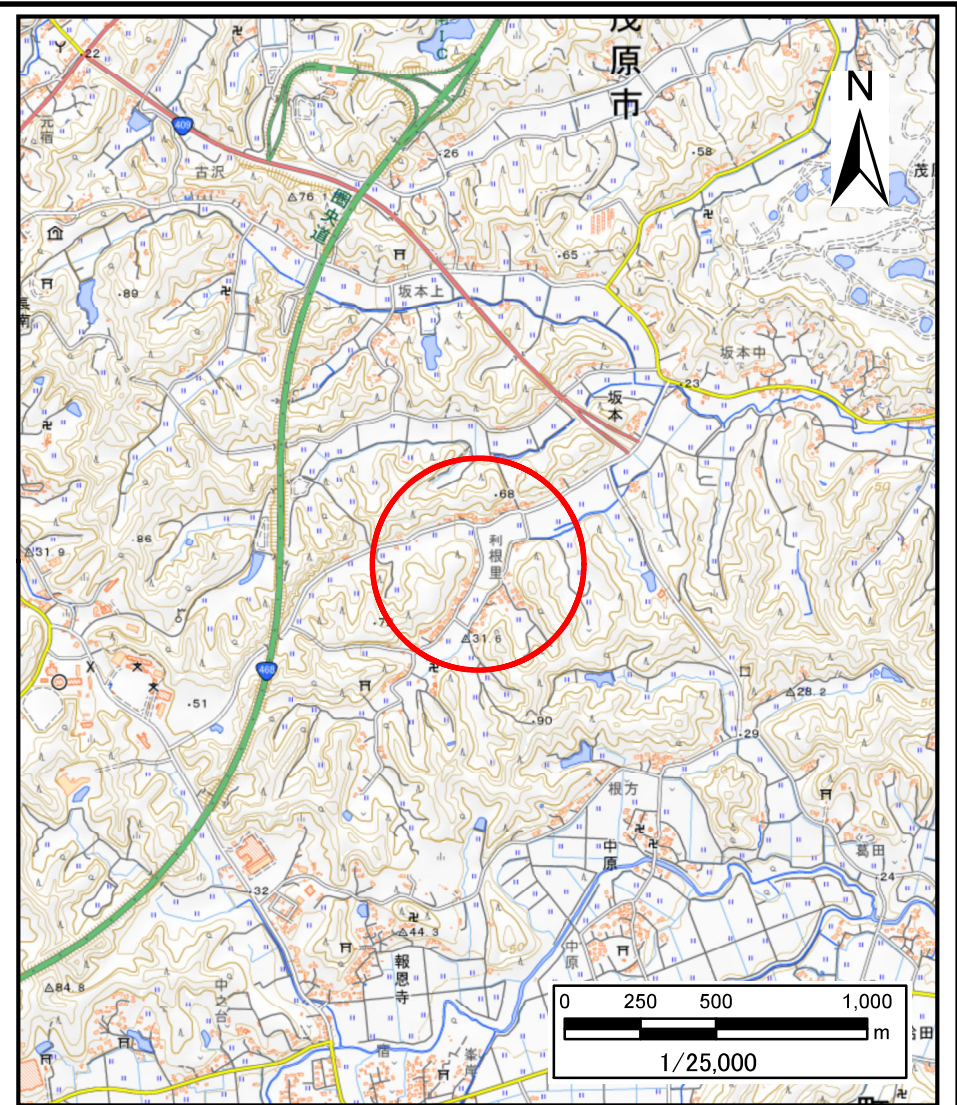


土砂災害警戒区域等の指定の告示に係る図書(様式1)

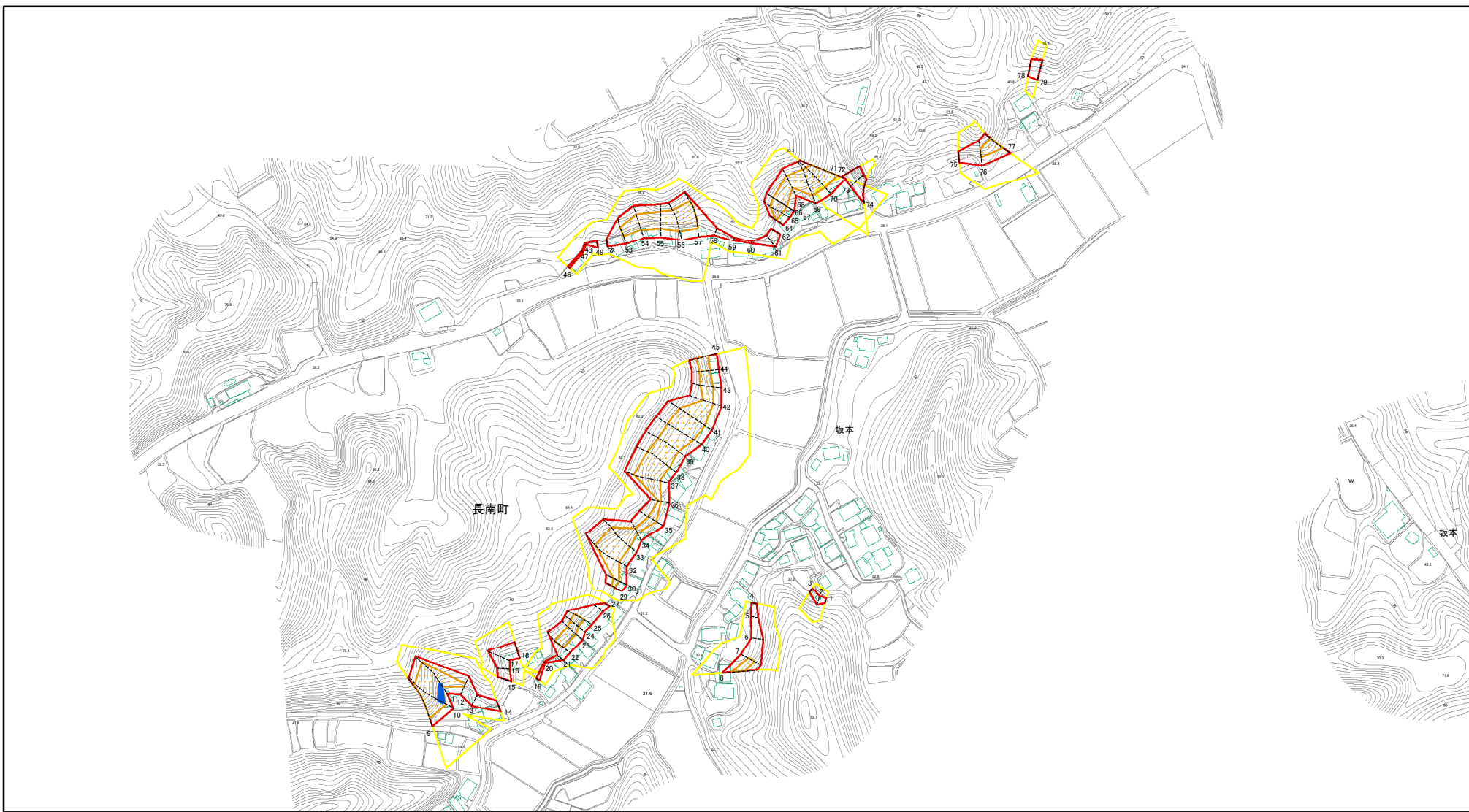


(1/200,000)



(1/25,000)

様式1(急) 土砂災害警戒区域・土砂災害特別警戒区域 位置図	自然現象の種類	急傾斜地の崩壊
	箇所番号	I-117K2053
	箇所名	坂本73
	所在地	長生郡長南町坂本

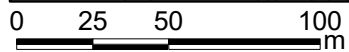
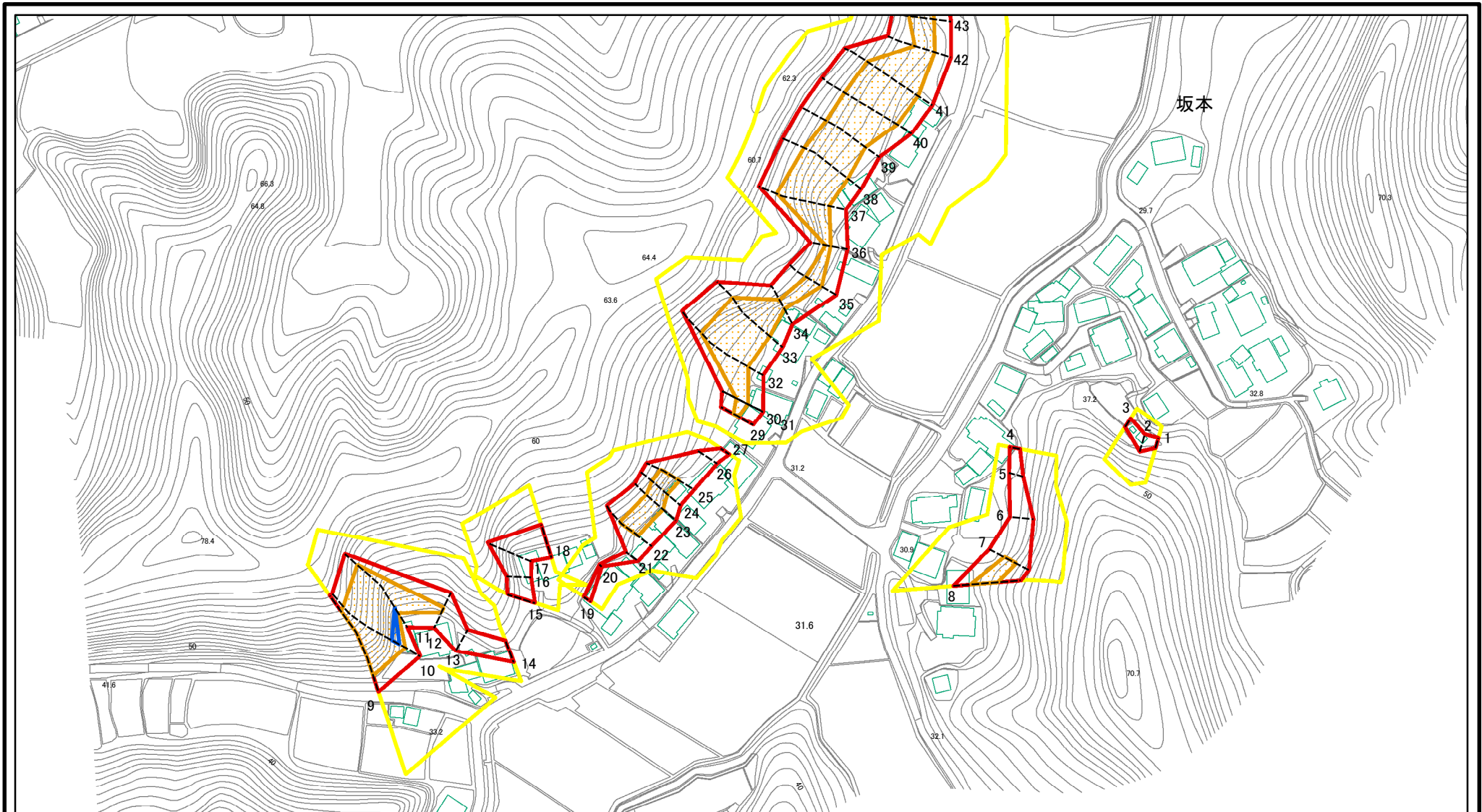


0 25 50 100
m

図中の数字は横断測線番号を示す

様式2(急) 土砂災害警戒区域・土砂災害特別警戒区域 区域図(その1)	土砂災害防止法施行令第二条の基準に該当する区域		N 縮尺 1:5,000	自然現象の種類	急傾斜地の崩壊	箇所番号	I-117K2053
	土砂災害防止法施行令第三条の基準に該当する区域			告示番号		箇所名	坂本73
	それ以外の区域			告示年月日		所在地	長生郡長南町坂本

土砂災害警戒区域等の指定の告示に係る図書(様式2)(1/2)



図中の数字は横断測線番号を示す

様式2(急)

土砂災害警戒区域・土砂災害特別警戒区域
区域図(その1)

土砂災害防止法施行令第二条の基準に該当する区域

土砂災害防止法
施行令第三条の
基準に該当する
区域



縮尺

1:2,500

自然現象
の種類

告示番号

告示年月日

急傾斜地の崩壊

箇所番号

箇所名

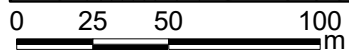
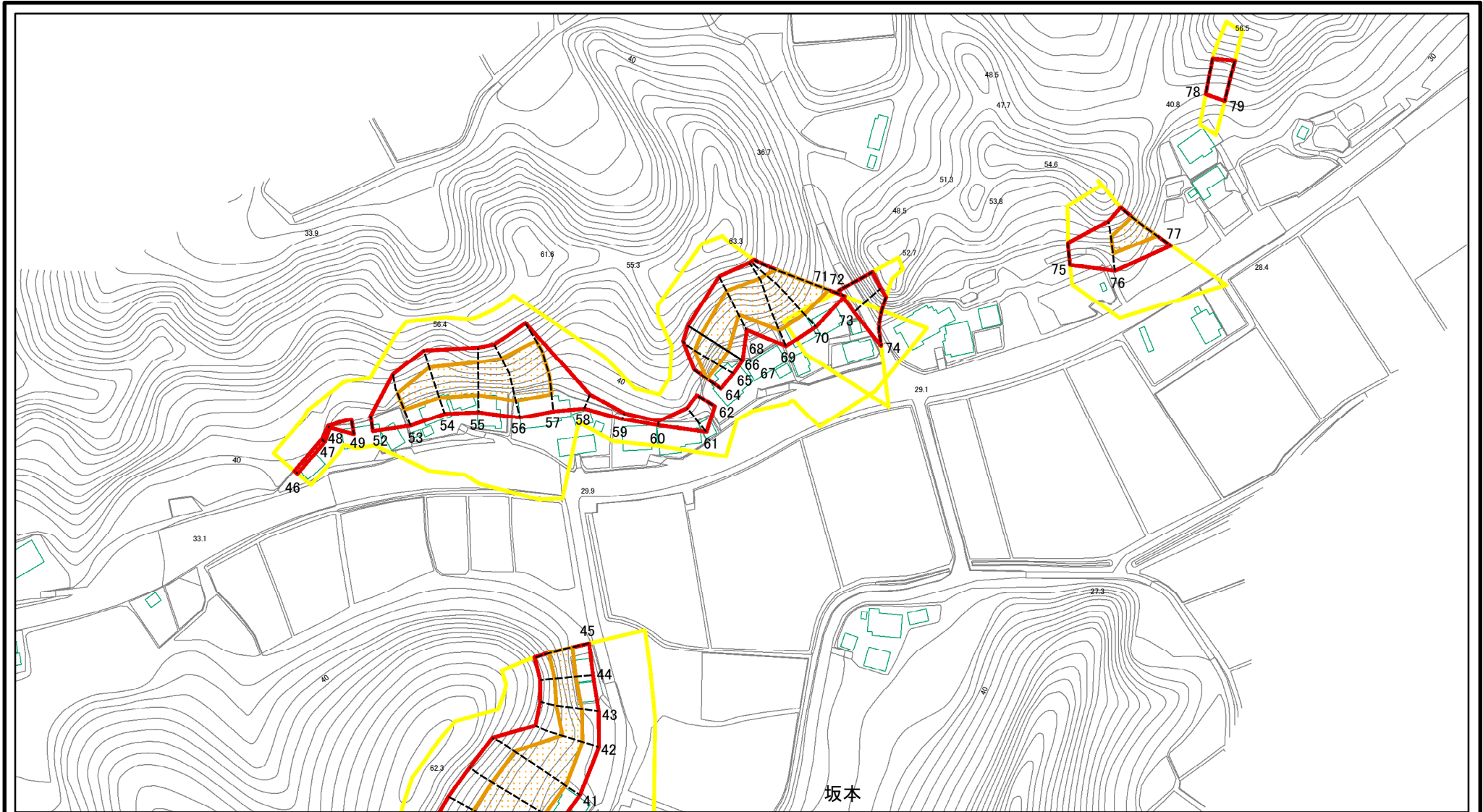
所在地

I-117K2053

坂本73

長生郡長南町坂本

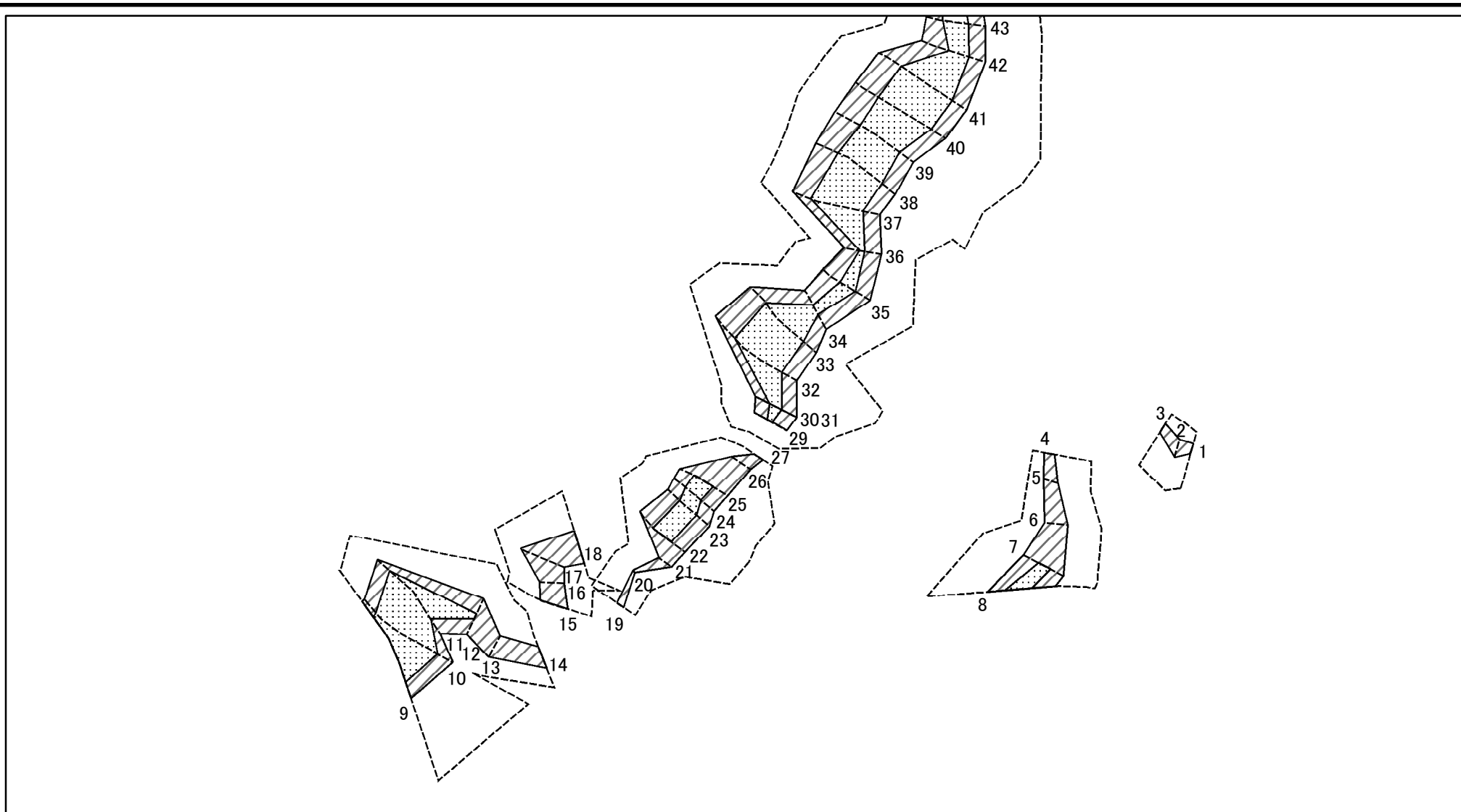
土砂災害警戒区域等の指定の告示に係る図書(様式2)(2/2)



図中の数字は横断測線番号を示す

様式2(急) 土砂災害警戒区域・土砂災害特別警戒区域 区域図(その1)	土砂災害防止法施行令第二条の基準に該当する区域		N 縮尺 1:2,500	自然現象の種類	急傾斜地の崩壊	箇所番号	I-117K2053
	土砂災害防止法施行令第三条の基準に該当する区域			告示番号		箇所名	坂本73
	それ以外の区域			告示年月日		所在地	長生郡長南町坂本

土砂災害警戒区域等の指定の告示に係る図書(様式2-1)(1/2)



図中の数字は横断測線番号を示す

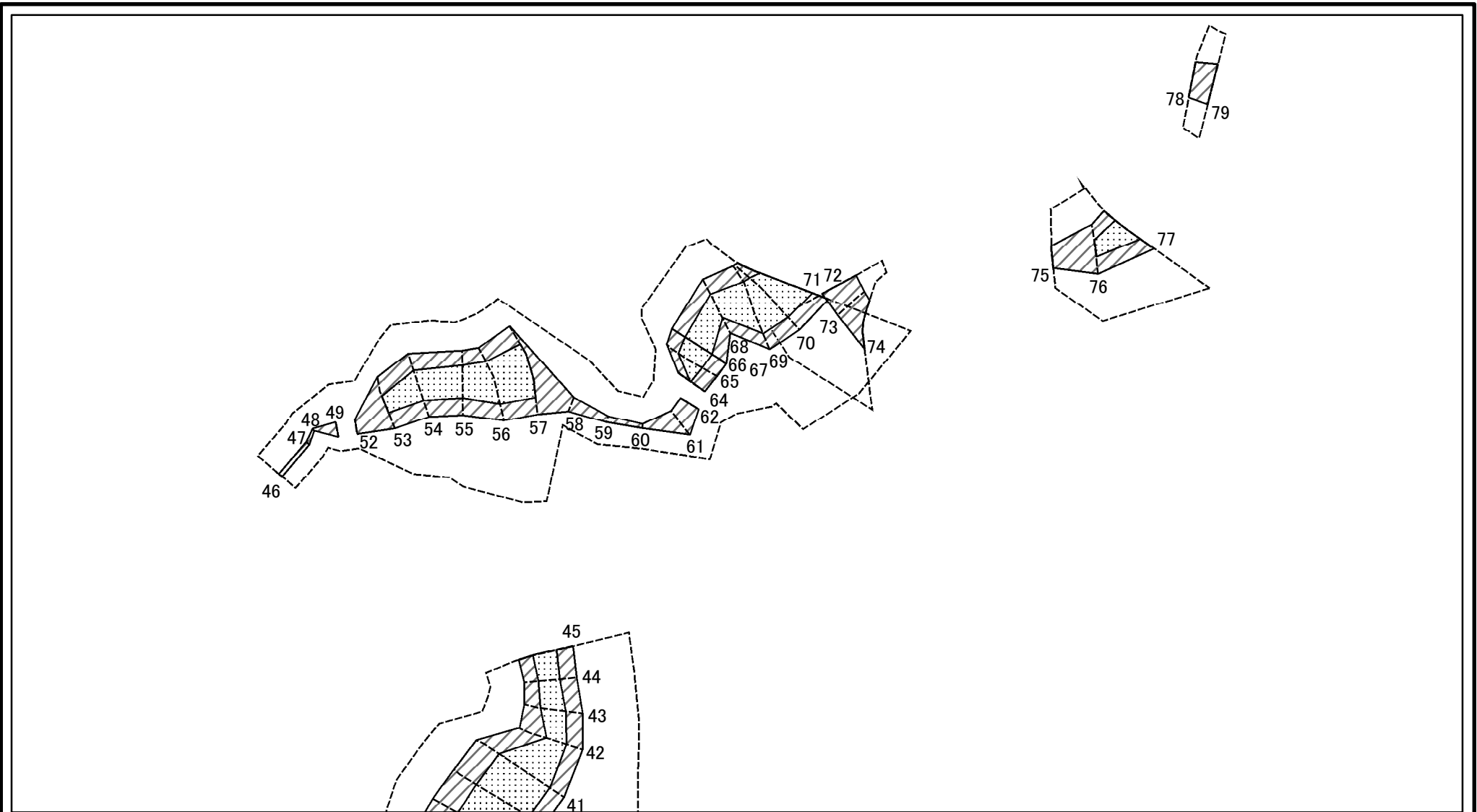
様式2-1(急)
土砂災害特別警戒区域の区域区分図
(急傾斜地の崩壊に伴う土石等の移動により
建築物の地上部に作用すると想定される力)
<力区分:移動>

土砂災害防止法施行令第二条の基準に該当する区域	
土砂災害防止法施行令第三条の基準に該当する区域	
それ以外の区域	

N	縮尺
1:2,500	

自然現象の種類	急傾斜地の崩壊	箇所番号	I-117K2053
告示番号		箇所名	坂本73
告示年月日		所在地	長生郡長南町坂本

土砂災害警戒区域等の指定の告示に係る図書(様式2-1)(2/2)



図中の数字は横断測線番号を示す

様式2-1(急)
土砂災害特別警戒区域の区域区分図
(急傾斜地の崩壊に伴う土石等の移動により
建築物の地上部に作用すると想定される力)
<力区分:移動>

土砂災害防止法施行令第二条の基準に該当する区域



土砂災害防止法
施行令第三条の
基準に該当する
区域



それ以外の区域



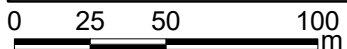
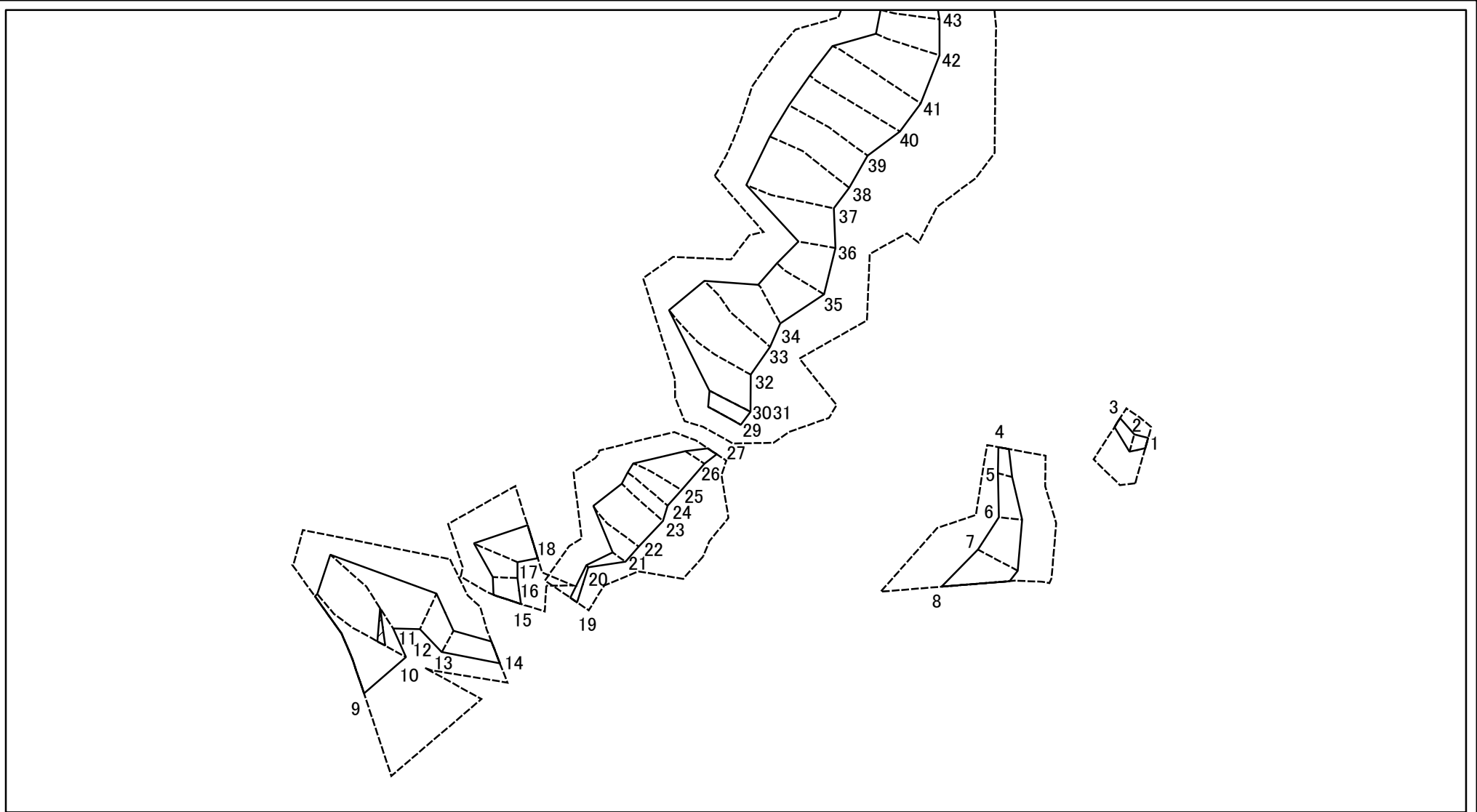
縮尺
1:2,500

自然現象
の種類
告示番号
告示年月日

急傾斜地の崩壊
箇所番号
箇所名
所在地

I-117K2053
坂本73
長生郡長南町坂本

土砂災害警戒区域等の指定の告示に係る図書(様式2-2)(1/2)



図中の数字は横断測線番号を示す

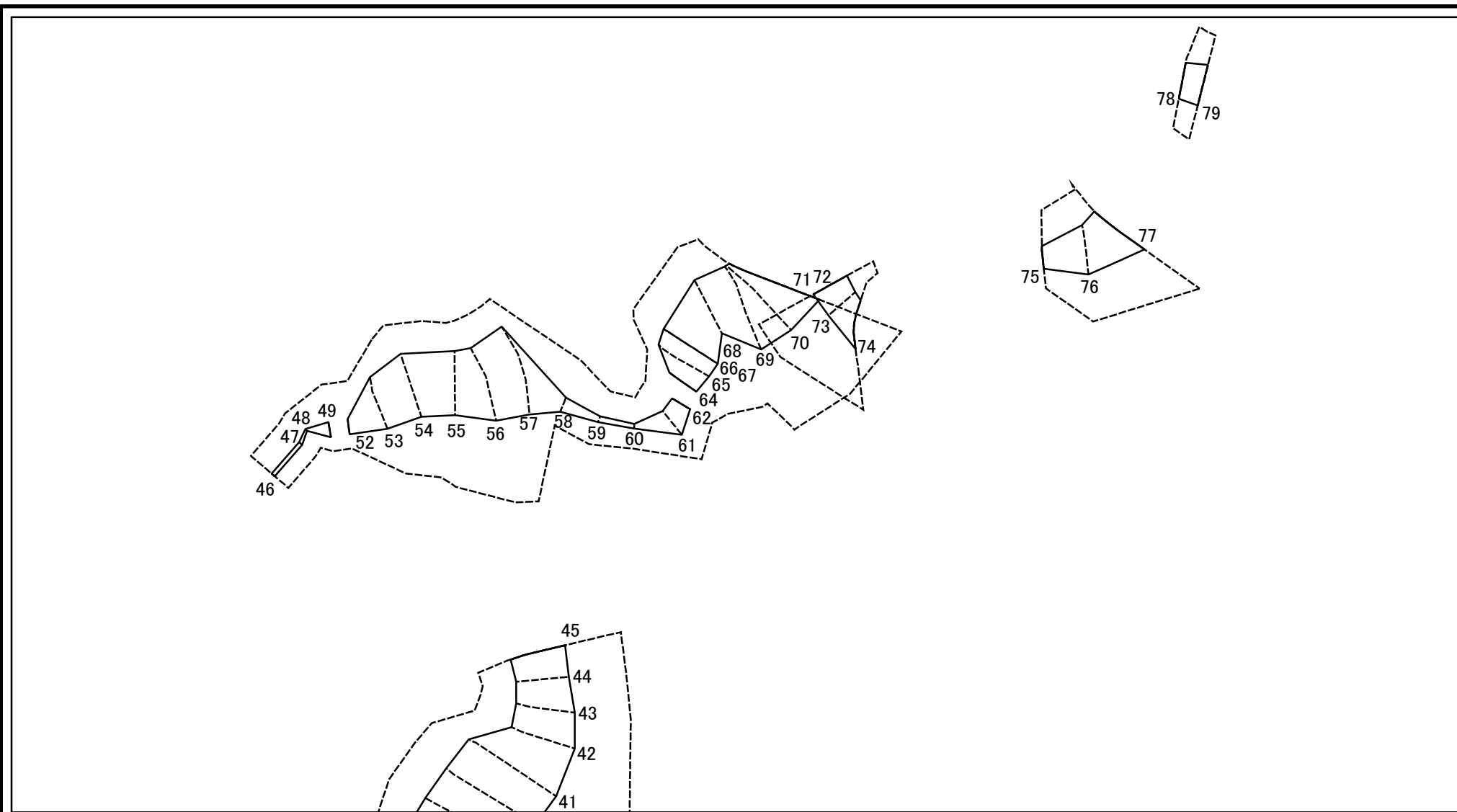
様式2-2(急)
土砂災害特別警戒区域の区域区分図
(急傾斜地の崩壊に伴う土石等の堆積により
建築物の地上部に作用すると想定される力)
<力区分:堆積>

土砂災害防止法施行令第二条の基準に該当する区域	
土砂災害防止法 施行令第三条の 基準に該当する 区域	
それ以外の区域	

N
縮尺
1:2,500

自然現象 の種類	急傾斜地の崩壊	箇所番号	I-117K2053
告示番号		箇所名	坂本73
告示年月日		所在地	長生郡長南町坂本

土砂災害警戒区域等の指定の告示に係る図書(様式2-2)(2/2)



図中の数字は横断測線番号を示す

様式2-2(急)
土砂災害特別警戒区域の区域区分図
(急傾斜地の崩壊に伴う土石等の堆積により
建築物の地上部に作用すると想定される力)
<力区分:堆積>

土砂災害防止法施行令第二条の基準に該当する区域



土砂災害防止法
施行令第三条の
基準に該当する
区域

土石等の堆積の高さが3mを超える区域



それ以外の区域



縮尺

1:2,500

自然現象
の種類

急傾斜地の崩壊

箇所番号

I-117K2053

告示番号

箇所名

坂本73

告示年月日

所在地

長生郡長南町坂本

土砂災害警戒区域等の指定の告示に係る図書(様式3)

(1/2)

横断測線の区間	土石等の移動により建築物の地上部に作用すると想定される力				土石等の堆積により建築物の地上部に作用すると想定される力				横断測線の区間	土石等の移動により建築物の地上部に作用すると想定される力				土石等の堆積により建築物の地上部に作用すると想定される力			
	土石等の(移動)高さが1m以下の場合、土石等の移動による力が100kN/m ² を超える区域		それ以外の区域		土石等の堆積の高さが3mを超える区域		それ以外の区域			土石等の(移動)高さが1m以下の場合、土石等の移動による力が100kN/m ² を超える区域		それ以外の区域		土石等の堆積の高さが3mを超える区域		それ以外の区域	
	力の大きさのうち最大のもの(kN/m ²)	土石等の高さ(m)	力の大きさのうち最大のもの(kN/m ²)	土石等の高さ(m)	力の大きさのうち最大のもの(kN/m ²)	土石等の高さ(m)	力の大きさのうち最大のもの(kN/m ²)	土石等の高さ(m)		力の大きさのうち最大のもの(kN/m ²)	土石等の高さ(m)	力の大きさのうち最大のもの(kN/m ²)	土石等の高さ(m)	力の大きさのうち最大のもの(kN/m ²)	土石等の高さ(m)	力の大きさのうち最大のもの(kN/m ²)	土石等の高さ(m)
1 ~ 2	-	-	74.66	1.00	-	-	9.76	1.82	33 ~ 34	134.19	1.00	100.00	1.00	-	-	14.85	2.77
2 ~ 3	-	-	74.66	1.00	-	-	9.76	1.82	34 ~ 35	117.28	1.00	100.00	1.00	-	-	11.63	2.17
4 ~ 5	-	-	67.18	1.00	-	-	9.94	1.86	35 ~ 36	117.28	1.00	100.00	1.00	-	-	11.91	2.23
5 ~ 6	-	-	85.20	1.00	-	-	9.94	1.86	36 ~ 37	138.84	1.00	100.00	1.00	-	-	15.20	2.84
6 ~ 7	-	-	100.00	1.00	-	-	13.29	2.48	37 ~ 38	138.84	1.00	100.00	1.00	-	-	15.20	2.84
7 ~ 8	121.65	1.00	100.00	1.00	-	-	13.29	2.48	38 ~ 39	131.16	1.00	100.00	1.00	-	-	14.65	2.74
9 ~ 10	149.71	1.00	100.00	1.00	-	-	16.05	3.00	39 ~ 40	128.65	1.00	100.00	1.00	-	-	14.39	2.69
10 ~ 11	150.31	1.00	100.00	1.00	16.68	3.12	16.05	3.00	40 ~ 41	129.68	1.00	100.00	1.00	-	-	14.45	2.70
11 ~ 12	150.31	1.00	100.00	1.00	-	-	16.05	3.00	41 ~ 42	129.68	1.00	100.00	1.00	-	-	14.45	2.70
12 ~ 13	-	-	100.00	1.00	-	-	11.55	2.16	42 ~ 43	128.70	1.00	100.00	1.00	-	-	12.28	2.29
13 ~ 14	-	-	83.94	1.00	-	-	9.17	1.71	43 ~ 44	130.06	1.00	100.00	1.00	-	-	13.43	2.51
15 ~ 16	-	-	91.49	1.00	-	-	13.72	2.56	44 ~ 45	131.25	1.00	100.00	1.00	-	-	13.43	2.51
16 ~ 17	-	-	100.00	1.00	-	-	14.46	2.70	46 ~ 47	-	-	26.44	1.00	-	-	13.73	2.57
17 ~ 18	-	-	100.00	1.00	-	-	14.46	2.70	47 ~ 48	-	-	26.44	1.00	-	-	15.59	2.91
19 ~ 20	-	-	46.05	1.00	-	-	16.05	3.00	48 ~ 49	-	-	67.77	1.00	-	-	15.59	2.91
20 ~ 21	-	-	69.13	1.00	-	-	16.05	3.00	49 ~ 50	-	-	-	-	-	-	-	-
21 ~ 22	-	-	100.00	1.00	-	-	11.65	2.18	50 ~ 51	-	-	-	-	-	-	-	-
22 ~ 23	126.97	1.00	100.00	1.00	-	-	12.46	2.33	51 ~ 52	-	-	-	-	-	-	-	-
23 ~ 24	128.20	1.00	100.00	1.00	-	-	13.24	2.47	52 ~ 53	-	-	100.00	1.00	-	-	11.78	2.20
24 ~ 25	128.62	1.00	100.00	1.00	-	-	13.24	2.47	53 ~ 54	131.94	1.00	100.00	1.00	-	-	12.11	2.26
25 ~ 26	-	-	100.00	1.00	-	-	12.69	2.37	54 ~ 55	140.20	1.00	100.00	1.00	-	-	15.25	2.85
26 ~ 27	-	-	83.64	1.00	-	-	9.40	1.76	55 ~ 56	145.28	1.00	100.00	1.00	-	-	15.25	2.85
28 ~ 29	-	-	-	-	-	-	-	-	56 ~ 57	145.28	1.00	100.00	1.00	-	-	14.99	2.80
29 ~ 30	118.11	1.00	100.00	1.00	-	-	9.91	1.85	57 ~ 58	-	-	100.00	1.00	-	-	14.99	2.80
31 ~ 32	125.83	1.00	100.00	1.00	-	-	14.27	2.67	58 ~ 59	-	-	65.57	1.00	-	-	14.17	2.65
32 ~ 33	134.19	1.00	100.00	1.00	-	-	14.85	2.77	59 ~ 60	-	-	29.34	1.00	-	-	14.28	2.67

様式3(急) 建築物の構造の規制に必要な衝撃に関する事項	自然現象の種類	急傾斜地の崩壊	箇所番号	I-117K2053
	告示番号		箇所名	坂本73
	告示年月日		所在地	長生郡長南町坂本

