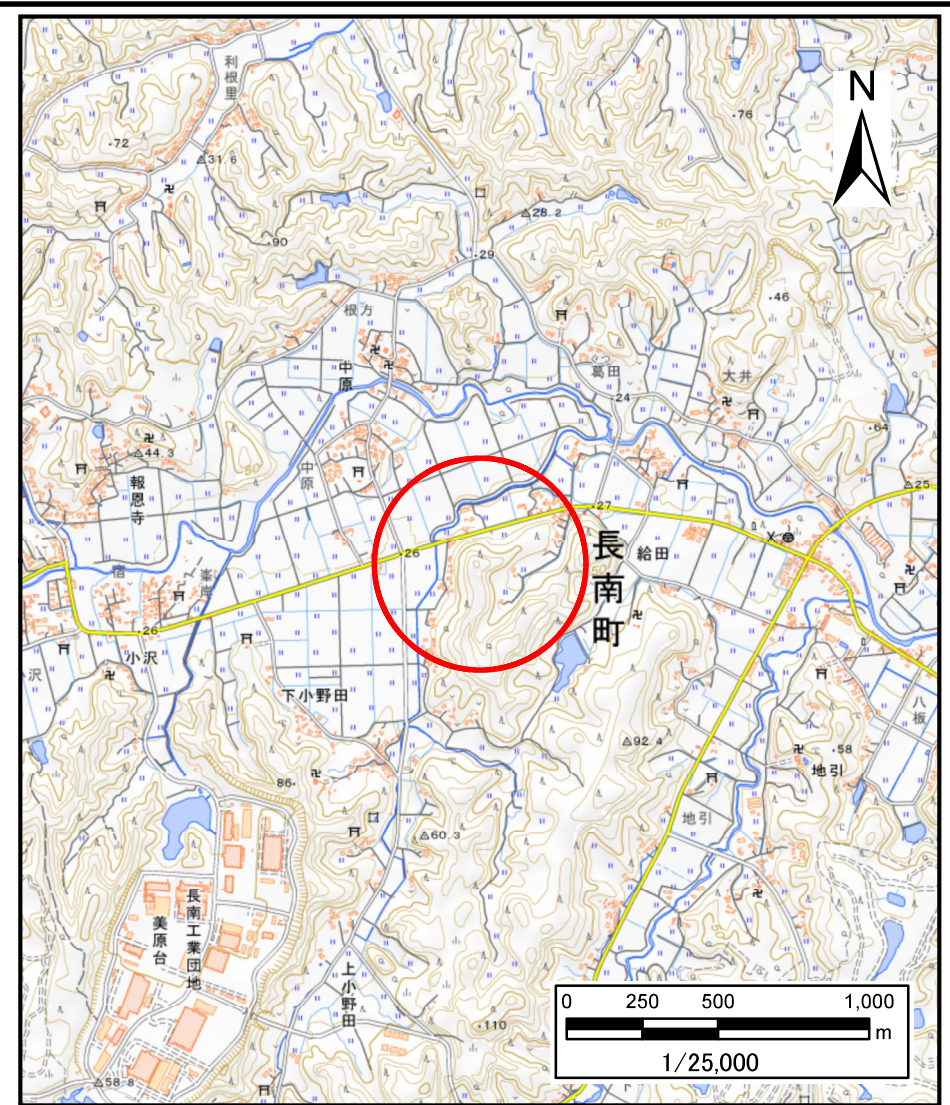


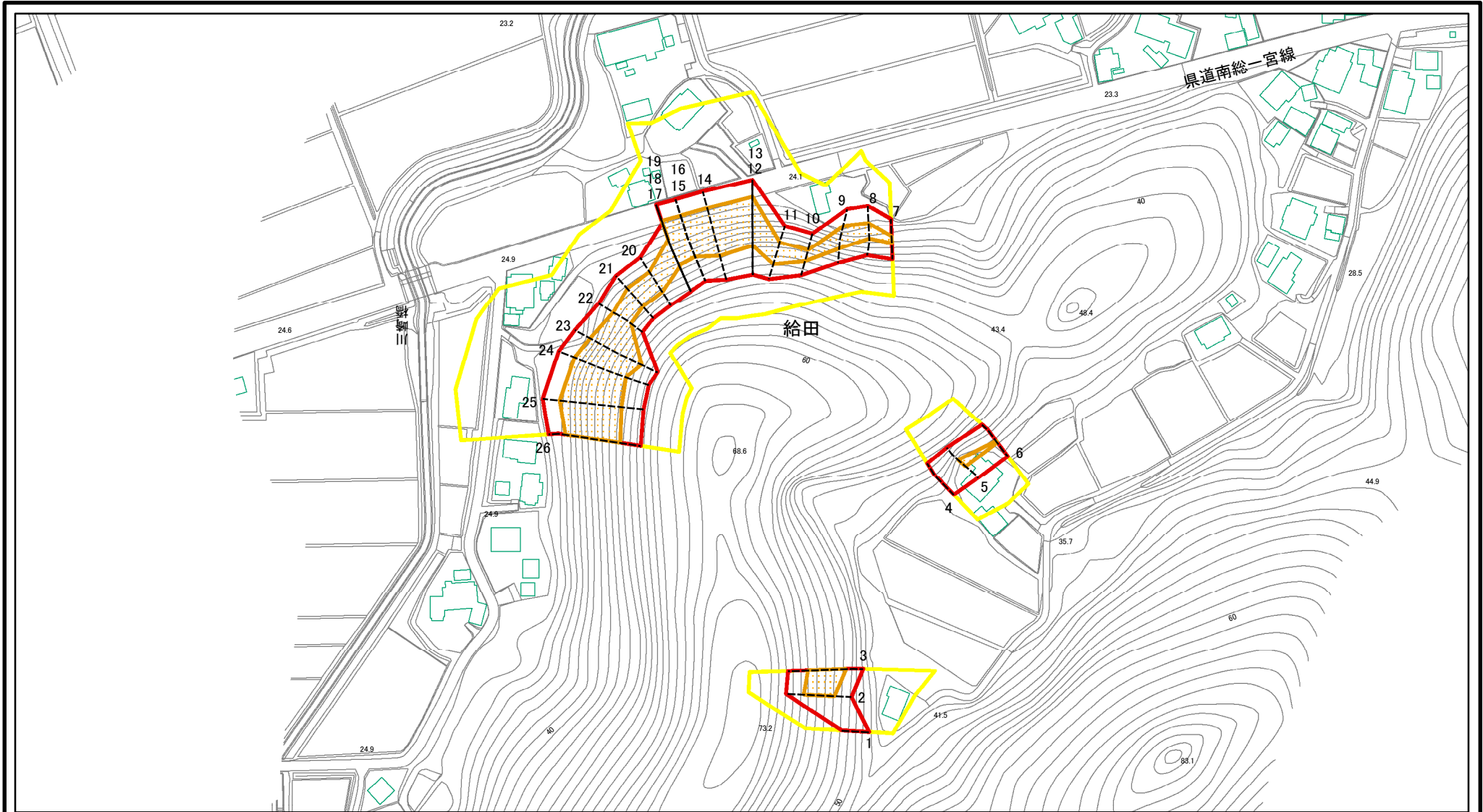
# 土砂災害警戒区域等の指定の告示に係る図書(様式1)



様式1(急) 土砂災害警戒区域・土砂災害特別警戒区域 位置図	自然現象の種類	急傾斜地の崩壊
	箇所番号	I-117K2022
	箇所名	給田6
	所在地	長生郡長南町給田、下小野田

「測量法に基づく国土地理院長承認(複製)R 5JHf 51」「本製品を複製する場合には、国土地理院の長の承認を得なければならない。」

# 土砂災害警戒区域等の指定の告示に係る図書(様式2)



図中の数字は横断測線番号を示す

様式2(急)

土砂災害警戒区域・土砂災害特別警戒区域  
区域図(その1)

土砂災害防止法施行令第二条の基準に該当する区域

土砂災害防止法  
施行令第三条の  
基準に該当する  
区域

土石等の(移動)高さが1m以下の場合、  
土石等の移動による力が100kN/mを超える区域  
土石等の堆積の高さが3mを超える区域  
それ以外の区域



縮尺

1:2,500

自然現象  
の種類

告示番号

告示年月日

急傾斜地の崩壊

箇所番号

箇所名

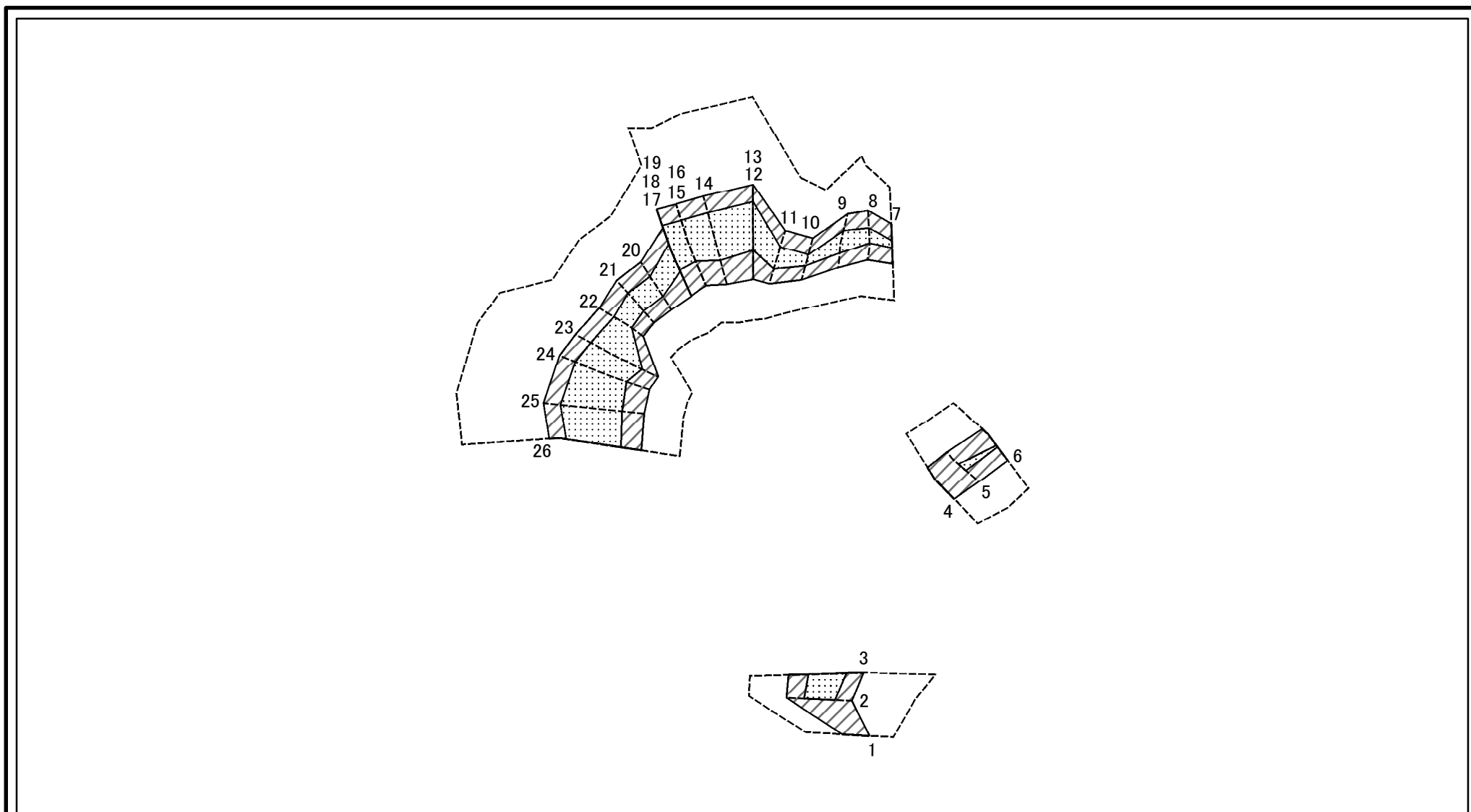
所在地

I-117K2022

給田6

長生郡長南町給田、下小野田

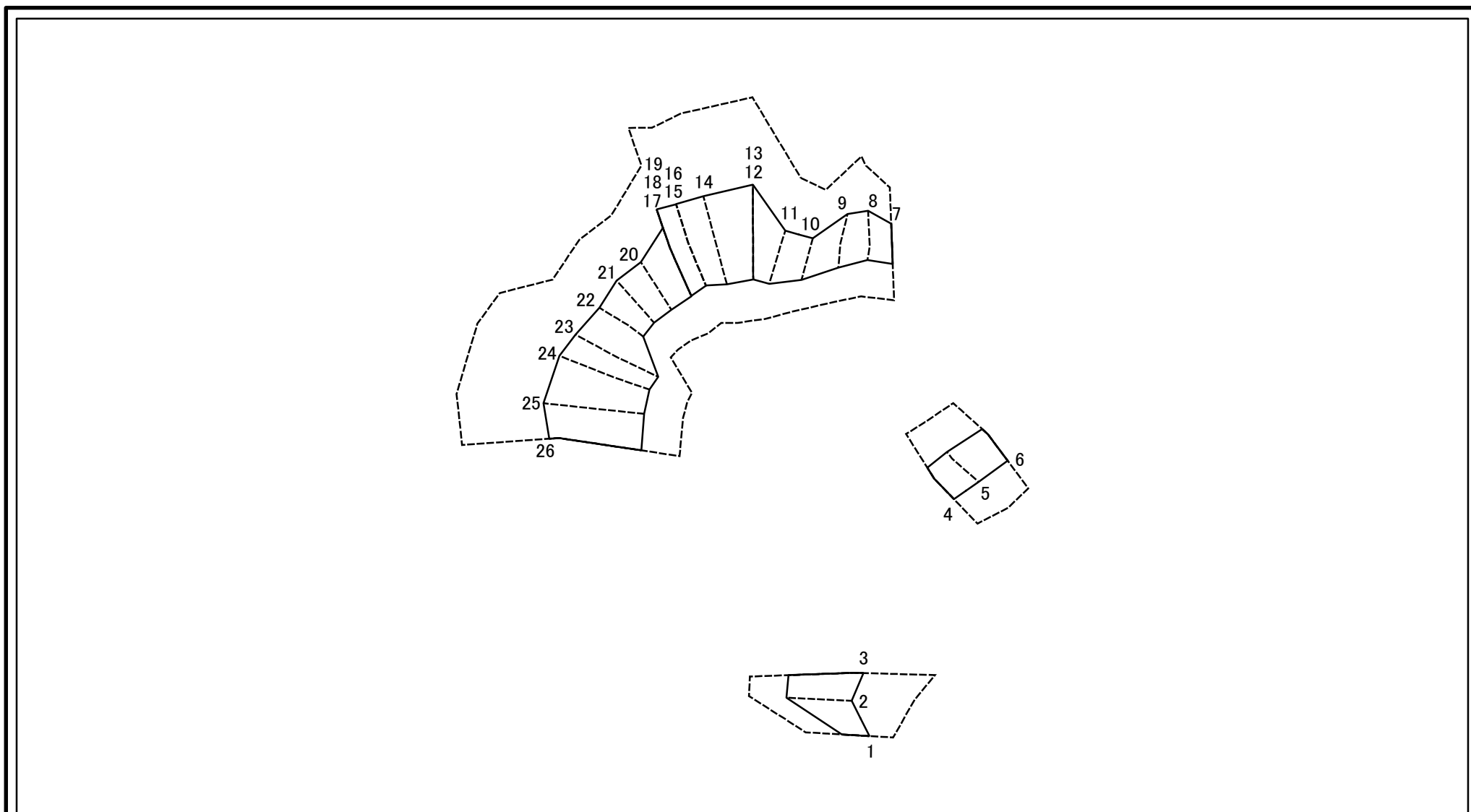
# 土砂災害警戒区域等の指定の告示に係る図書(様式2-1)



図中の数字は横断測線番号を示す

様式2-1(急) 土砂災害特別警戒区域の区域区分図 (急傾斜地の崩壊に伴う土石等の移動により 建築物の地上部に作用すると想定される力) <力区分:移動>	土砂災害防止法施行令第二条の基準に該当する区域		N 縮尺 1:2,500	自然現象の種類	急傾斜地の崩壊	箇所番号	I-117K2022
	土砂災害防止法施行令第三条の基準に該当する区域	土石等の(移動)高さが1m以下の場合、土石等の移動による力が100kN/m <sup>2</sup> を超える区域		告示番号		箇所名	給田6
		それ以外の区域		告示年月日		所在地	長生郡長南町給田、下小野田

# 土砂災害警戒区域等の指定の告示に係る図書(様式2-2)



図中の数字は横断測線番号を示す

様式2-2(急)  
土砂災害特別警戒区域の区域区分図  
(急傾斜地の崩壊に伴う土石等の堆積により  
建築物の地上部に作用すると想定される力)  
<力区分:堆積>

土砂災害防止法施行令第二条の基準に該当する区域		N 縮尺 1:2,500	自然現象の種類	急傾斜地の崩壊	箇所番号	I-117K2022
土砂災害防止法施行令第三条の基準に該当する区域			告示番号		箇所名	給田6
それ以外の区域			告示年月日		所在地	長生郡長南町給田、下小野田

# 土砂災害警戒区域等の指定の告示に係る図書(様式3)

(1/1)

横断測線の区間	土石等の移動により建築物の地上部に作用すると想定される力				土石等の堆積により建築物の地上部に作用すると想定される力				横断測線の区間	土石等の移動により建築物の地上部に作用すると想定される力				土石等の堆積により建築物の地上部に作用すると想定される力			
	土石等の(移動)高さが1m以下の場合、土石等の移動による力が100kN/m2を超える区域		それ以外の区域		土石等の堆積の高さが3mを超える区域		それ以外の区域			土石等の(移動)高さが1m以下の場合、土石等の移動による力が100kN/m2を超える区域		それ以外の区域		土石等の堆積の高さが3mを超える区域		それ以外の区域	
	力の大きさのうち最大のもの(kN/m2)	土石等の高さ(m)	力の大きさのうち最大のもの(kN/m2)	土石等の高さ(m)	力の大きさのうち最大のもの(kN/m2)	土石等の高さ(m)	力の大きさのうち最大のもの(kN/m2)	土石等の高さ(m)		力の大きさのうち最大のもの(kN/m2)	土石等の高さ(m)	力の大きさのうち最大のもの(kN/m2)	土石等の高さ(m)	力の大きさのうち最大のもの(kN/m2)	土石等の高さ(m)	力の大きさのうち最大のもの(kN/m2)	土石等の高さ(m)
1 ~ 2	-	-	100.00	1.00	-	-	12.12	2.26	~								
2 ~ 3	131.56	1.00	100.00	1.00	-	-	13.60	2.54	~								
4 ~ 5	-	-	100.00	1.00	-	-	11.52	2.15	~								
5 ~ 6	113.02	1.00	100.00	1.00	-	-	11.52	2.15	~								
7 ~ 8	119.15	1.00	100.00	1.00	-	-	11.69	2.18	~								
8 ~ 9	131.72	1.00	100.00	1.00	-	-	13.37	2.50	~								
9 ~ 10	131.72	1.00	100.00	1.00	-	-	14.15	2.64	~								
10 ~ 11	129.25	1.00	100.00	1.00	-	-	14.15	2.64	~								
11 ~ 12	129.25	1.00	100.00	1.00	-	-	12.85	2.40	~								
13 ~ 14	128.79	1.00	100.00	1.00	-	-	13.11	2.45	~								
14 ~ 15	128.79	1.00	100.00	1.00	-	-	13.11	2.45	~								
16 ~ 17	125.26	1.00	100.00	1.00	-	-	12.87	2.40	~								
18 ~ 19	124.14	1.00	100.00	1.00	-	-	12.87	2.40	~								
19 ~ 20	128.94	1.00	100.00	1.00	-	-	12.53	2.34	~								
20 ~ 21	129.10	1.00	100.00	1.00	-	-	12.59	2.35	~								
21 ~ 22	129.10	1.00	100.00	1.00	-	-	13.20	2.47	~								
22 ~ 23	144.13	1.00	100.00	1.00	-	-	15.52	2.90	~								
23 ~ 24	144.13	1.00	100.00	1.00	-	-	15.52	2.90	~								
24 ~ 25	136.07	1.00	100.00	1.00	-	-	14.84	2.77	~								
25 ~ 26	136.90	1.00	100.00	1.00	-	-	15.01	2.81	~								
~									~								
~									~								
~									~								
~									~								
~									~								
~									~								
~									~								

様式3(急)  建築物の構造の規制に必要な衝撃に関する事項	自然現象の種類	急傾斜地の崩壊	箇所番号	I-117K2022
	告示番号		箇所名	給田6
	告示年月日		所在地	長生郡長南町給田、下小野田