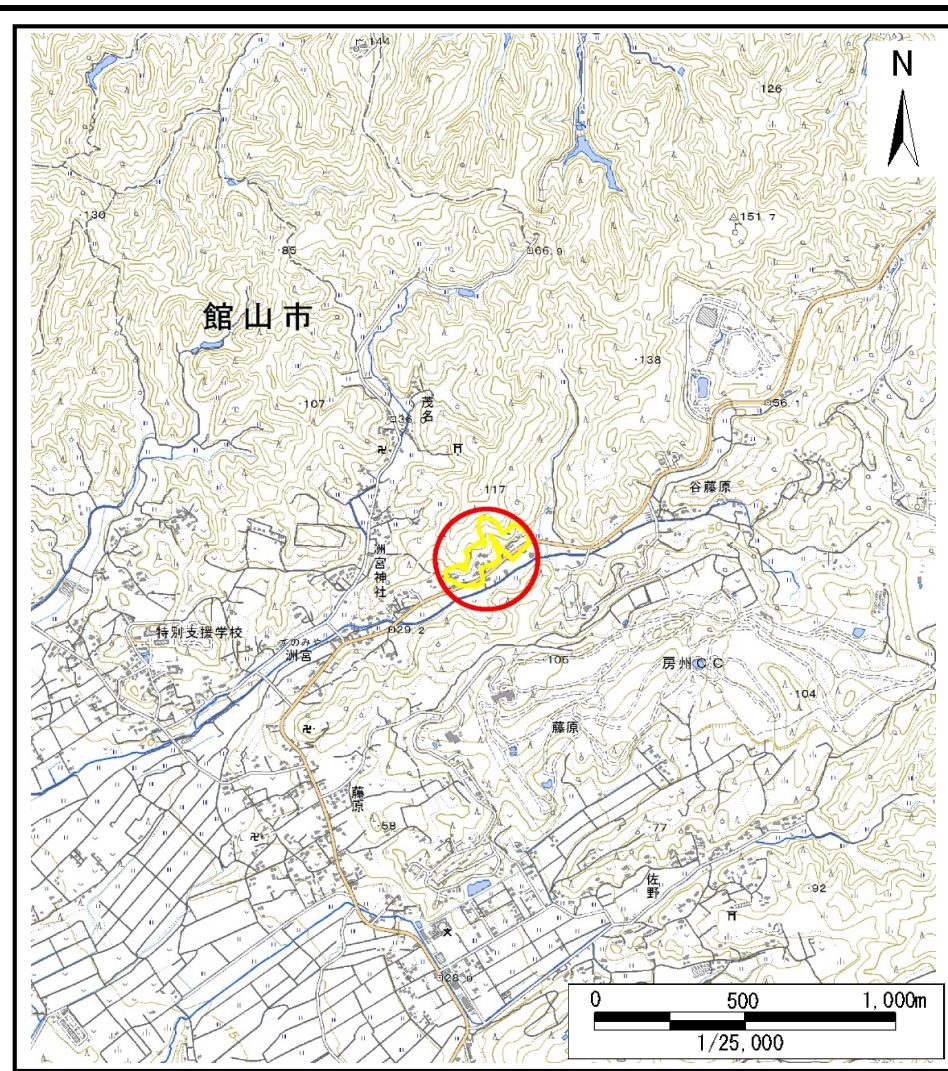


# 土砂災害警戒区域等の指定の告示に係る図書(様式1)



(1/200,000)

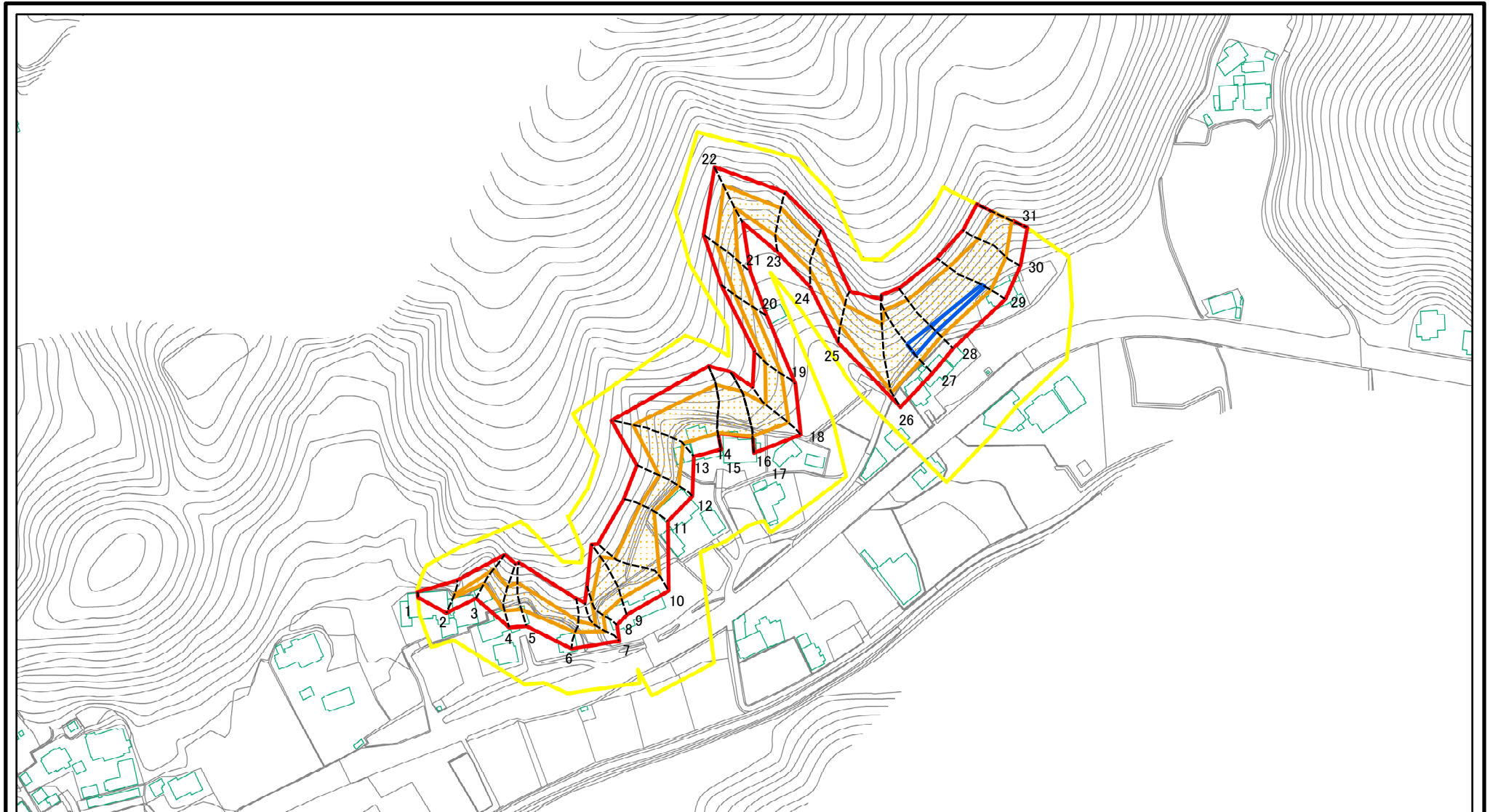


(1/25,000)

様式1(急) 土砂災害警戒区域・土砂災害特別警戒区域 位置図	自然現象の種類	急傾斜地の崩壊
	箇所番号	I-1051
	箇所名	洲宮2
	所在地	館山市洲宮

この地図は、国土地理院長の承認を得て、同院発行の数値地図20000(地図画像)及び数値地図25000(地図画像)を複製したものである。(承認番号 平28情複、第450号)

# 土砂災害警戒区域等の指定の告示に係る図書(様式2)



0 25 50 100  
m

図中の数字は横断測線番号を示す

様式-2(急)

土砂災害警戒区域・土砂災害特別警戒区域

区域図(その1)

土砂災害防止法施行令第二条の基準に該当する区域



土砂災害防止法  
施行令第三条の  
基準に該当する  
区域

土石等の(移動)高さが1m以下の場合、  
土石等の移動による力が100kN/mを超える区域



土石等の堆積の高さが3mを超える区域



それ以外の区域



縮尺

1:2,500

自然現象  
の種類

急傾斜地の崩壊

告示番号

千葉県告示第203号(警戒区域)  
千葉県告示第214号(特別警戒区域)

告示年月日

令和2年3月31日

箇所番号

I-1051

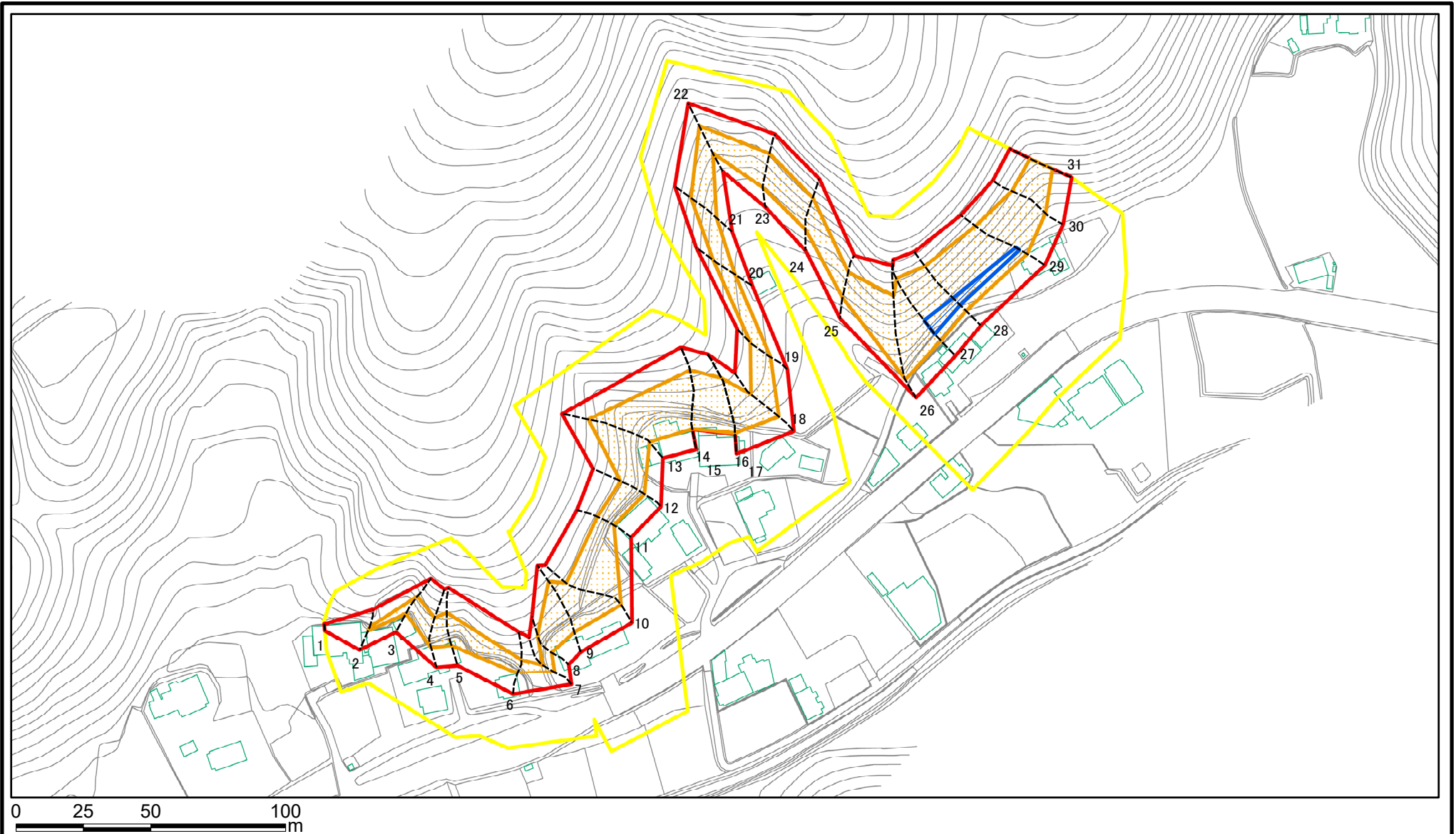
箇所名

洲宮2

所在地

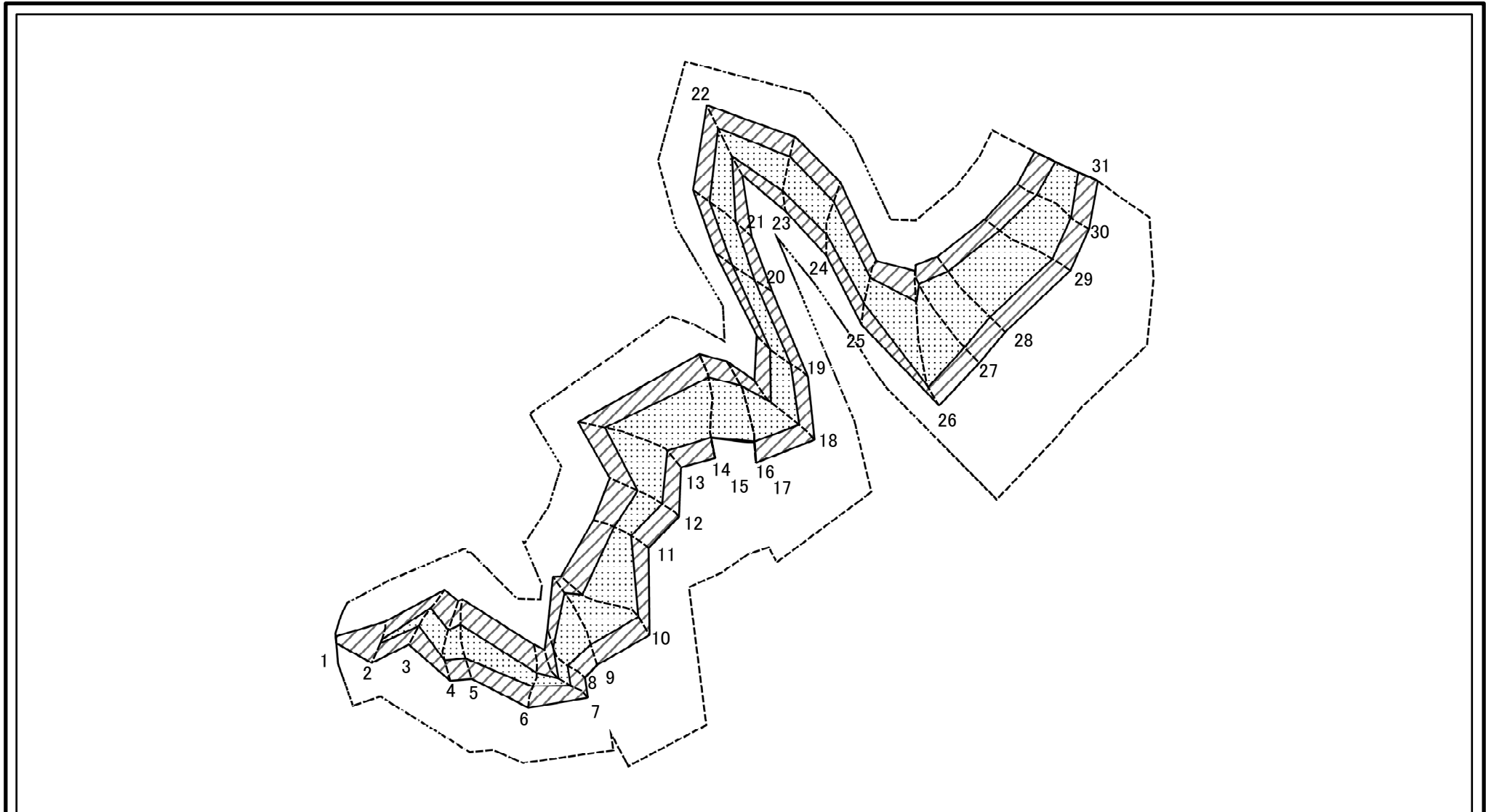
館山市洲宮

# 土砂災害警戒区域等の指定の告示に係る図書(様式2)参考図



<b>様式2(急)</b> <b>土砂災害警戒区域・土砂災害特別警戒区域</b> <b>区域図(参考図)</b>	土砂災害防止法施行令第二条の基準に該当する区域		 縮尺 1:2,000	自然現象の種類	急傾斜地の崩壊	箇所番号	I-1051
	土砂災害防止法施行令第三条の基準に該当する区域			告示番号	千葉県告示第203号(警戒区域) 千葉県告示第214号(特別警戒区域)	箇所名	洲宮2
	それ以外の区域			告示年月日	令和2年3月31日	所在地	館山市洲宮

# 土砂災害警戒区域等の指定の告示に係る図書(様式2-1)



0 25 50 100  
m

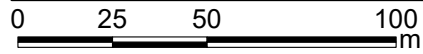
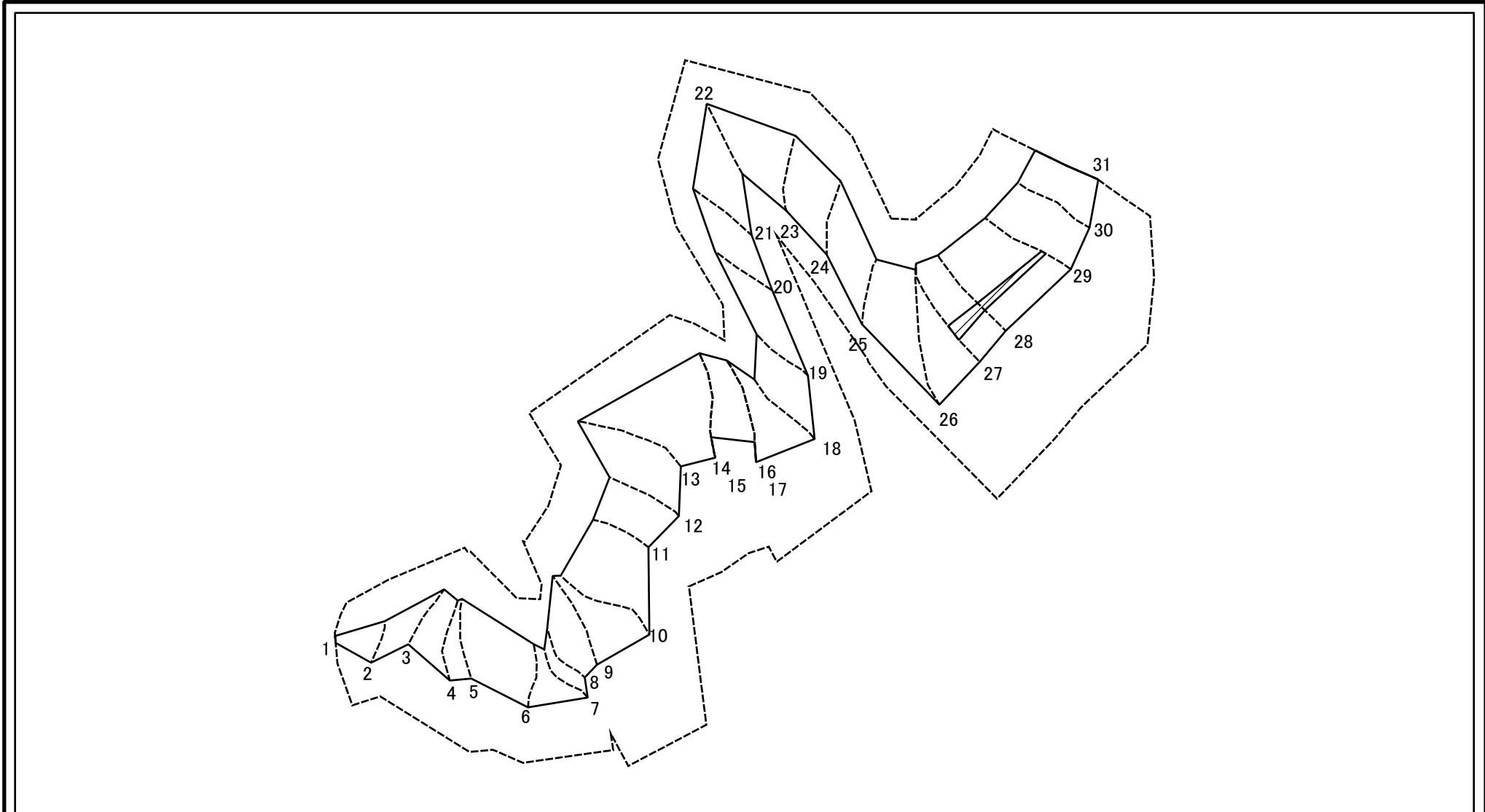
様式2-1(急)  
土砂災害特別警戒区域の区域区分図  
(急傾斜地の崩壊に伴う土石などの移動により  
建築物の地上部に作用すると想定される力)  
<力区分:移動>

土砂災害防止法施行令第二条の基準に該当する区域		
土砂災害防止法 施行令第三条の 基準に該当する 区域	土石等の(移動)高さが1m以下の場合、 土石等の移動による力が100kN/m <sup>2</sup> を超える区域	
	それ以外の区域	

N  
縮尺  
1:2,000

自然現象 の種類	急傾斜地の崩壊	箇所番号	I-1051
告示番号	千葉県告示第203号(警戒区域) 千葉県告示第214号(特別警戒区域)	箇所名	洲宮2
告示年月日	令和2年3月31日	所在地	館山市洲宮

# 土砂災害警戒区域等の指定の告示に係る図書(様式2-2)



様式2-2(急) 土砂災害特別警戒区域の区域区分図 (急傾斜地の崩壊に伴う土石などの堆積により 建築物の地上部に作用すると想定される力) <力区分:堆積>	土砂災害防止法施行令第二条の基準に該当する区域		N 縮尺 1:2,000	自然現象の種類	急傾斜地の崩壊	箇所番号	I-1051
	土砂災害防止法施行令第三条の基準に該当する区域	土石等の堆積の高さが3mを超える区域		告示番号	千葉県告示第203号(警戒区域) 千葉県告示第214号(特別警戒区域)	箇所名	洲宮2
		それ以外の区域		告示年月日	令和2年3月31日	所在地	館山市洲宮

# 土砂災害警戒区域等の指定の告示に係る図書(様式3)

横断測線の区間	土石等の移動により建築物の地上部に作用すると想定される力				土石等の堆積により建築物の地上部に作用すると想定される力				横断測線の区間	土石等の移動により建築物の地上部に作用すると想定される力				土石等の堆積により建築物の地上部に作用すると想定される力			
	土石等の(移動)高さが1m以下の場合、土石等の移動による力が100kN/m <sup>2</sup> を超える区域		それ以外の区域		土石等の堆積の高さが3mを超える区域		それ以外の区域			土石等の(移動)高さが1m以下の場合、土石等の移動による力が100kN/m <sup>2</sup> を超える区域		それ以外の区域		土石等の堆積の高さが3mを超える区域		それ以外の区域	
	力の大きさのうち最大のもの(kN/m <sup>2</sup> )	土石等の高さ(m)	力の大きさのうち最大のもの(kN/m <sup>2</sup> )	土石等の高さ(m)	力の大きさのうち最大のもの(kN/m <sup>2</sup> )	土石等の高さ(m)	力の大きさのうち最大のもの(kN/m <sup>2</sup> )	土石等の高さ(m)		力の大きさのうち最大のもの(kN/m <sup>2</sup> )	土石等の高さ(m)	力の大きさのうち最大のもの(kN/m <sup>2</sup> )	土石等の高さ(m)	力の大きさのうち最大のもの(kN/m <sup>2</sup> )	土石等の高さ(m)	力の大きさのうち最大のもの(kN/m <sup>2</sup> )	土石等の高さ(m)
1 ~ 2	-	-	100.00	1.00	-	-	13.68	2.42	29 ~ 30	149.13	1.00	100.00	1.00	-	-	16.95	3.00
2 ~ 3	119.12	1.00	100.00	1.00	-	-	13.68	2.42	30 ~ 31	132.59	1.00	100.00	1.00	-	-	12.76	2.26
3 ~ 4	119.12	1.00	100.00	1.00	-	-	12.66	2.24	~								
4 ~ 5	124.95	1.00	100.00	1.00	-	-	12.38	2.19	~								
5 ~ 6	124.95	1.00	100.00	1.00	-	-	12.38	2.19	~								
6 ~ 7	111.01	1.00	100.00	1.00	-	-	11.36	2.01	~								
7 ~ 8	124.58	1.00	100.00	1.00	-	-	13.30	2.35	~								
8 ~ 9	144.39	1.00	100.00	1.00	-	-	15.22	2.70	~								
9 ~ 10	144.39	1.00	100.00	1.00	-	-	15.22	2.70	~								
10 ~ 11	131.99	1.00	100.00	1.00	-	-	14.05	2.49	~								
11 ~ 12	118.13	1.00	100.00	1.00	-	-	12.00	2.12	~								
12 ~ 13	134.16	1.00	100.00	1.00	-	-	15.68	2.78	~								
13 ~ 14	135.53	1.00	100.00	1.00	-	-	15.68	2.78	~								
15 ~ 16	135.53	1.00	100.00	1.00	-	-	14.32	2.54	~								
17 ~ 18	131.01	1.00	100.00	1.00	-	-	14.05	2.49	~								
18 ~ 19	126.55	1.00	100.00	1.00	-	-	13.42	2.38	~								
19 ~ 20	126.55	1.00	100.00	1.00	-	-	13.42	2.38	~								
20 ~ 21	130.32	1.00	100.00	1.00	-	-	13.09	2.32	~								
21 ~ 22	130.32	1.00	100.00	1.00	-	-	13.09	2.32	~								
22 ~ 23	131.51	1.00	100.00	1.00	-	-	13.05	2.31	~								
23 ~ 24	131.51	1.00	100.00	1.00	-	-	13.05	2.31	~								
24 ~ 25	130.41	1.00	100.00	1.00	-	-	13.85	2.45	~								
25 ~ 26	133.38	1.00	100.00	1.00	-	-	15.40	2.73	~								
26 ~ 27	151.29	1.00	100.00	1.00	-	-	16.95	3.00	~								
27 ~ 28	151.55	1.00	100.00	1.00	18.06	3.20	16.95	3.00	~								
28 ~ 29	151.55	1.00	100.00	1.00	18.06	3.20	16.95	3.00	~								

様式-3(急)  建築物の構造の規制に必要な衝撃に関する事項	自然現象の種類	急傾斜地の崩壊	箇所番号	I-1051
	告示番号	千葉県告示第203号(警戒区域) 千葉県告示第214号(特別警戒区域)	箇所名	洲宮2
	告示年月日	令和2年3月31日	所在地	館山市洲宮